



Kit de espelho de grande ângulo

Modelo nº 133-1009

Form No. 3461-927 Rev A

Instruções de instalação

Instalação

Peças soltas

Utilize a tabela abaixo para verificar se todas as peças foram enviadas.

Descrição	Quantidade	Utilização
Nenhuma peça necessária	—	Preparação da máquina.
Nenhuma peça necessária	—	Remova o suporte de apoio da cobertura (para modelos GTX com uma cobertura – Modelo 07921 ou 07922).
Suporte do espelho	2	Instale os suportes de espelho (para modelos GTX com uma cobertura — modelo 07921 ou 07922).
Parafuso de carroçaria (¼ pol. x ¾ pol.)	2	
Porca de bloqueio (¼ pol.)	2	
Suporte do espelho	2	Instale os suportes de espelho (para modelos GTX com cobertura de duas pessoas [modelo 07140] ou quatro pessoas [modelo 07141]).
Parafuso de carroçaria (¼ pol. x ¾ pol.)	2	
Porca de bloqueio (¼ pol.)	2	
Parafuso de carroçaria (¼ pol. x 1½ pol.)	2	
Suporte do espelho	2	Instale os suportes de espelho (para modelos Vista com cobertura).
Parafuso de carroçaria (¼ pol. x ¾ pol.)	2	
Porca de bloqueio (¼ pol.)	2	
Espelho de grande ângulo	1	Instale o espelho (para modelos GTX e Vista com cobertura).
manípulomanípulo	2	
Parafuso de carroçaria (¼ pol. x ¾ pol.)	1	

Preparação da máquina

1. Estacione a máquina numa superfície nivelada.
2. Engate o travão de estacionamento.
3. Desligue a máquina e retire a chave.

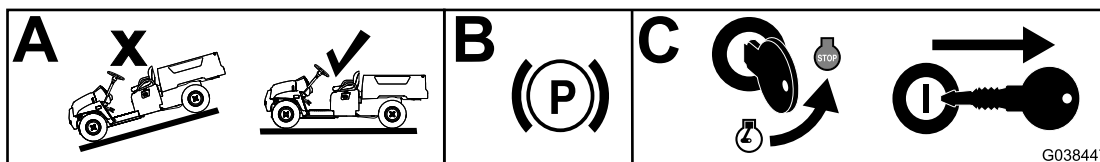


Figura 1



Remover o suporte de apoio da cobertura

Para modelos Workman® GTX com cobertura — modelo 07921 ou 07922

Remova o suporte de apoio da cobertura como se mostra na [Figura 2](#).

Nota: Guarde o suporte de apoio e ferragens para instalação posterior.

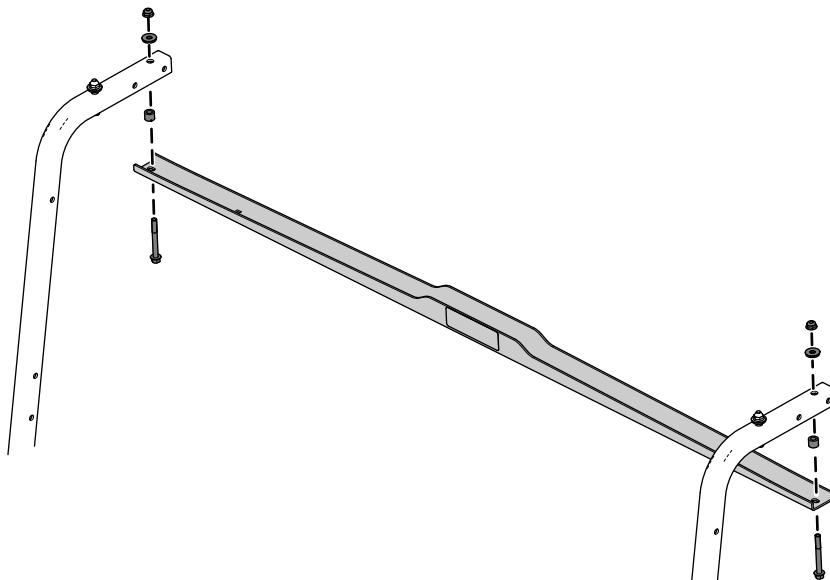


Figura 2

g428963

Instalação dos suportes de espelho

Para modelos Workman GTX com cobertura — modelo 07921 ou 07922

Instale os dois suportes do espelho no suporte de apoio da cobertura utilizando os dois parafusos da carroçaria ($\frac{1}{4} \times \frac{3}{4}$ pol.) e dois parafusos de carroçaria ($\frac{1}{4}$ pol.) como se mostra na [Figura 3](#).

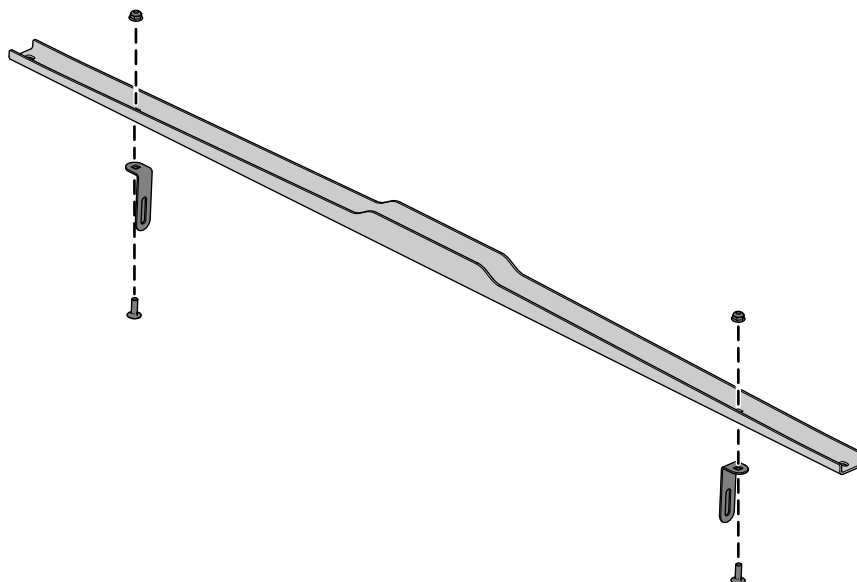


Figura 3

g428962

Instalação dos suportes de espelho

Para modelos Workman GTX com cobertura de duas pessoas (modelo 07140) ou quatro pessoas (modelo 07141)

Instale os 2 suportes de espelho utilizando os dois parafusos de carroçaria ($\frac{1}{4} \times \frac{3}{4}$ pol. ou $\frac{1}{4} \times 1\frac{1}{2}$ pol.) e duas porcas de bloqueio ($\frac{1}{4}$ pol.) como mostrado na [Figura 4](#).

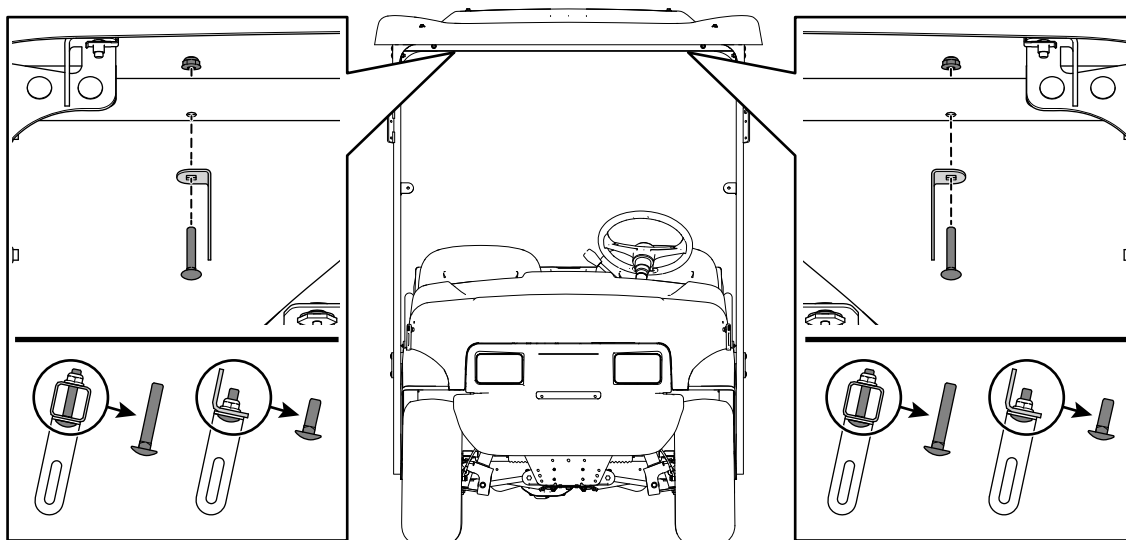


Figura 4

g429250

Instalação dos suportes de espelho

Para veículos Vista™ Shuttle com cobertura

Instale os 2 suportes de espelho utilizando os dois parafusos de carroçaria ($\frac{1}{4} \times \frac{3}{4}$ pol.) e duas porcas de bloqueio ($\frac{1}{4}$ pol.) como mostrado na [Figura 5](#).

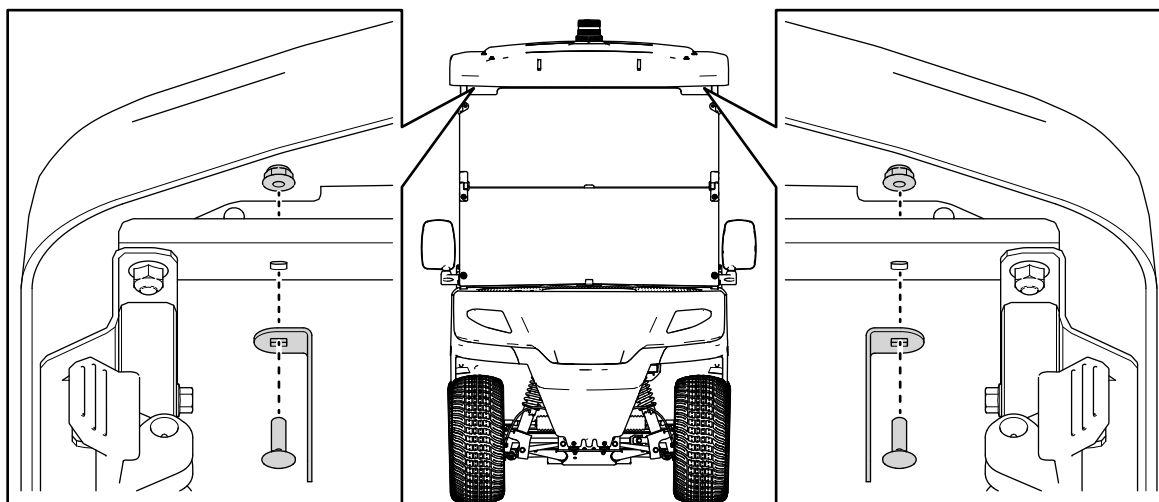


Figura 5

g429217

Instalação do espelho

Para modelos GTX e Vista com cobertura

1. Deslize o espelho até ao suporte de espelho (A da [Figura 6](#)).
2. Fixe o lado esquerdo do espelho de grande ângulo ao suporte de espelho utilizando um parafuso de carroçaria ($\frac{1}{4} \times \frac{3}{4}$ pol.) e um manípulo da pega (B de [Figura 6](#)).
3. Fixe o lado direito do espelho de grande ângulo utilizando um manípulo da pega (C da [Figura 6](#)).

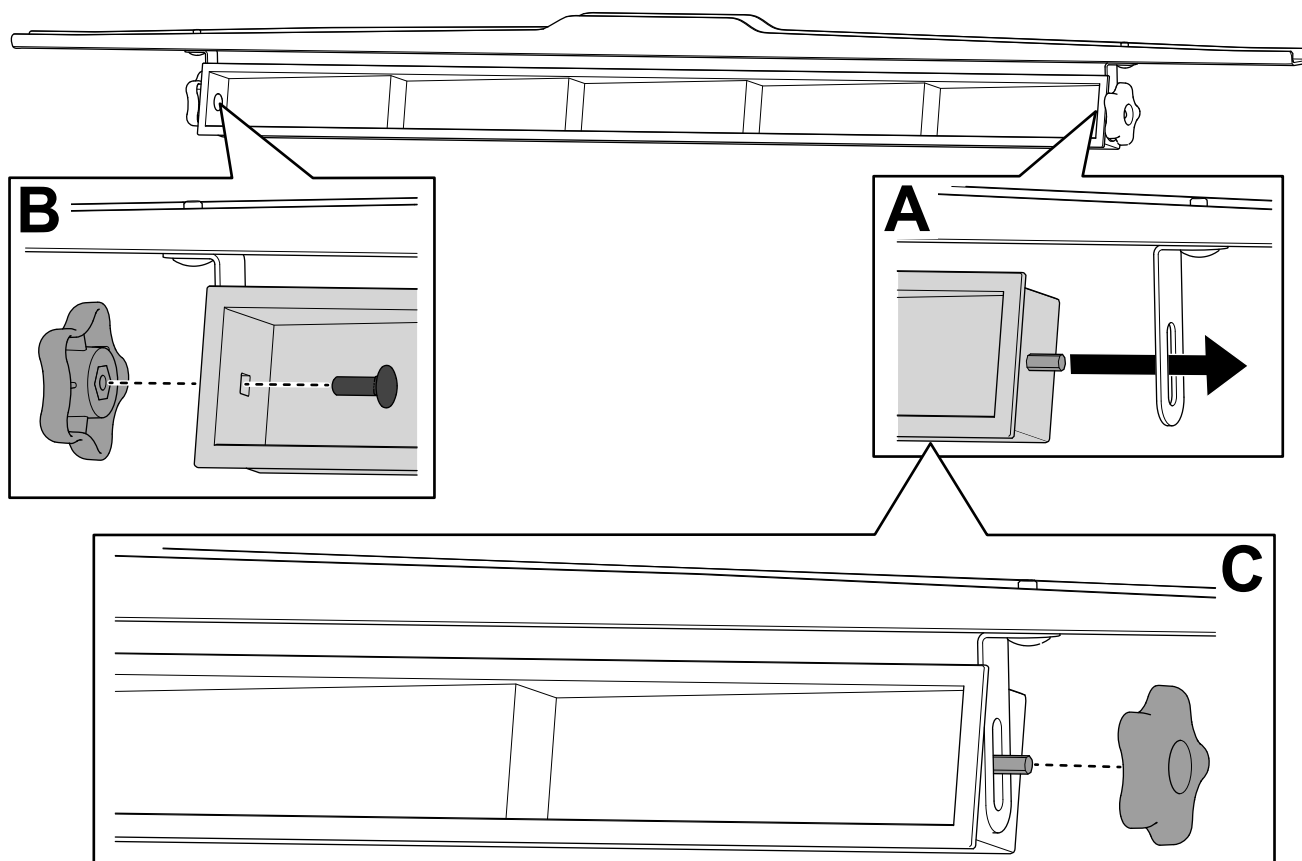


Figura 6

g429249

4. Ajuste a altura e ângulo do espelho; consulte a [Ajuste da altura e ângulo do espelho \(página 5\)](#).
5. Se necessário, instale o suporte da cobertura na máquina utilizando o equipamento anteriormente removido; consulte a [Figura 2](#).

Funcionamento

Ajuste da altura e ângulo do espelho

Ajuste a altura e ângulo do espelho como se mostra na [Figura 7](#).

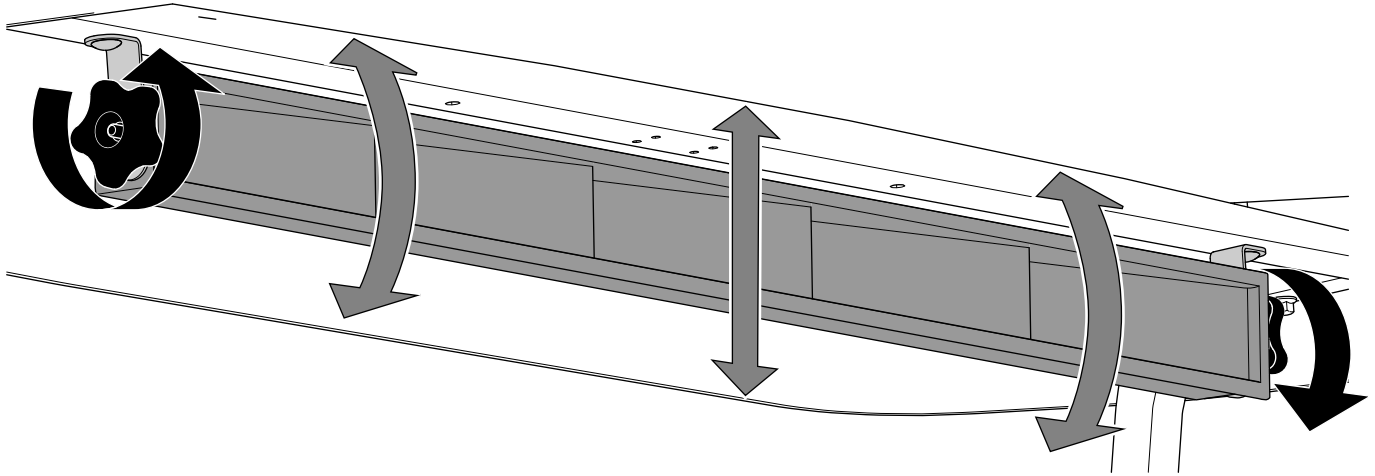


Figura 7

g429252

Notas:

Notas:



Count on it.