



广角镜套件

型号 133-1009

安装说明

安装

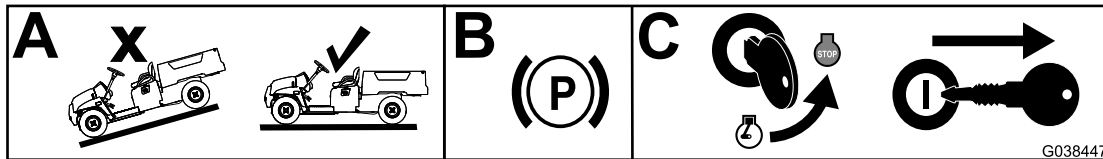
散装零件

使用下表进行核对确保所有零件已装运。

说明	数量	用途
不需要零件	—	准备机器。
不需要零件	—	卸掉顶篷支撑托架适用于 GTX 型号带顶篷——型号 07921 或 07922。
镜子托架	2	安装镜子托架适用于 GTX 型号带顶篷——型号 07921 或 07922。
托架螺栓 $\frac{1}{4} \times \frac{3}{4}$ 英寸	2	
锁紧螺母 $\frac{1}{4}$ 英寸	2	
镜子托架	2	安装镜子托架适用于 GTX 型号带 2 人顶篷——型号 07140 或或 4 人顶篷——型号 07141。
托架螺栓 $\frac{1}{4} \times \frac{3}{4}$ 英寸	2	
锁紧螺母 $\frac{1}{4}$ 英寸	2	
车架螺栓 $\frac{1}{4} \times 1\frac{1}{2}$ 英寸	2	
镜子托架	2	安装镜子托架适用于带顶篷的 Vista 型号
托架螺栓 $\frac{1}{4} \times \frac{3}{4}$ 英寸	2	
锁紧螺母 $\frac{1}{4}$ 英寸	2	
广角镜	1	安装镜子托架适用于带顶篷的 GTX 和 Vista 型号
手柄旋钮	2	
托架螺栓 $\frac{1}{4} \times \frac{3}{4}$ 英寸	1	

准备机器

1. 将机器停在水平地面上。
2. 接合驻车刹车。
3. 关闭机器并拔出钥匙。



G038447

图 1

g038447



卸掉顶篷支撑托架

适用于 Workman® GTX 型号带顶篷 型号 07921 或 07922

如图 2 所示卸掉顶篷支撑托架。

注意 保留支撑托架和五金件以备随后的安装之用。

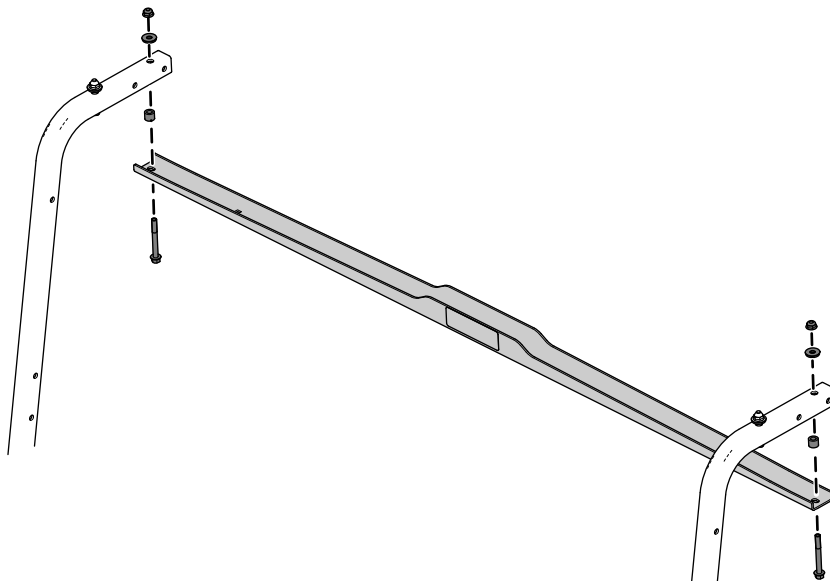


图 2

g428963

安装镜子托架

适用于 Workman GTX 型号带顶篷 型号 07921 或 07922

如图 3 所示用 2 个托架螺栓 $\frac{1}{4} \times \frac{3}{4}$ 英寸和 2 个锁紧螺母 $\frac{1}{4}$ 英寸将 2 个镜子托架安装到顶篷支撑托架。

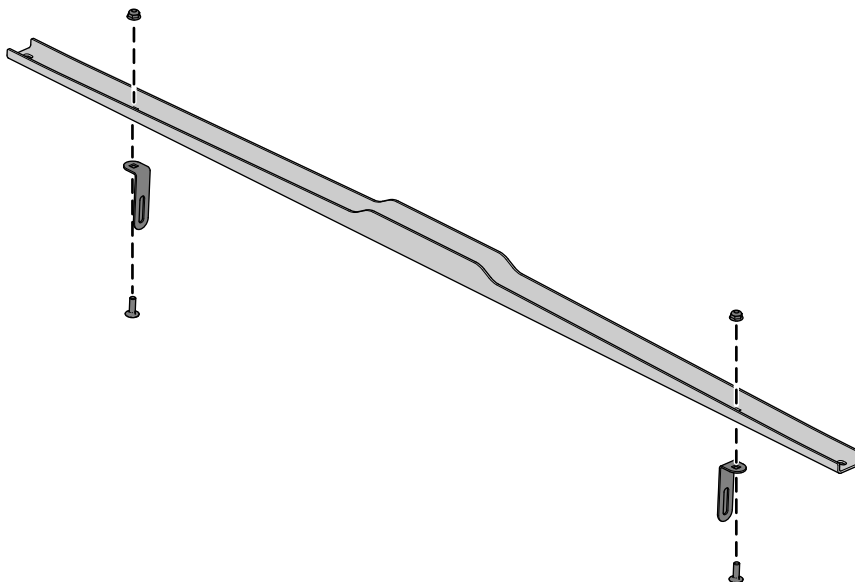


图 3

g428962

安装镜子托架

适用于 Workman GTX 型号带 2 人顶篷型号 07140 或 4 人顶篷型号 07141

如图 4 所示用 2 个托架螺栓 1/4 x 3/4 英寸或 1/4 x 1-1/2 英寸和 2 个锁紧螺母 1/4 英寸安装 2 个镜子托架。

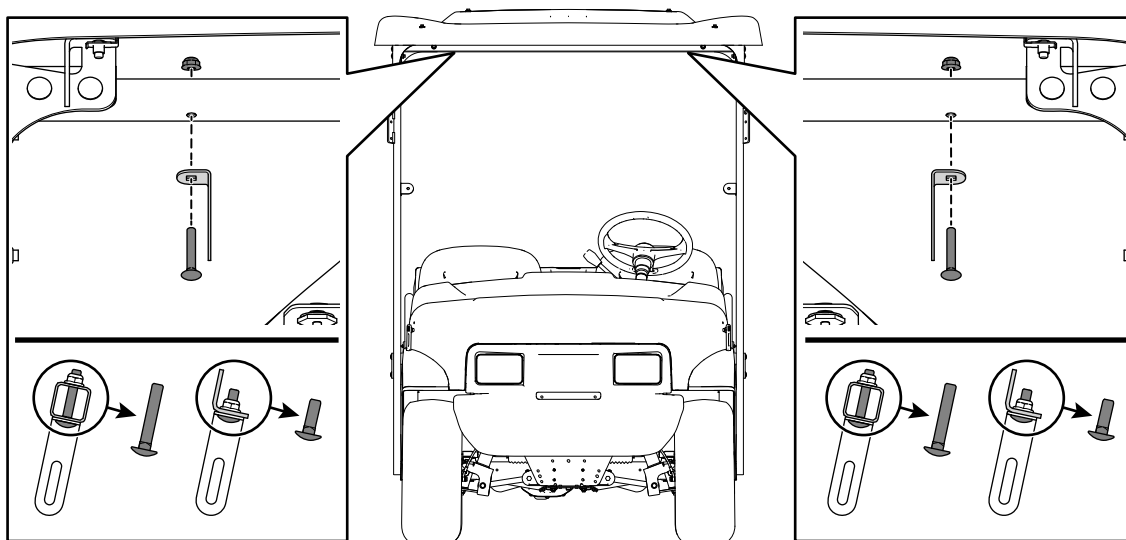


图 4

g429250

安装镜子托架

适用于 Vista™ 穿梭车带顶篷

如图 5 所示用 2 个托架螺栓 1/4 x 3/4 英寸和 2 个锁紧螺母 1/4 英寸安装 2 个镜子托架。

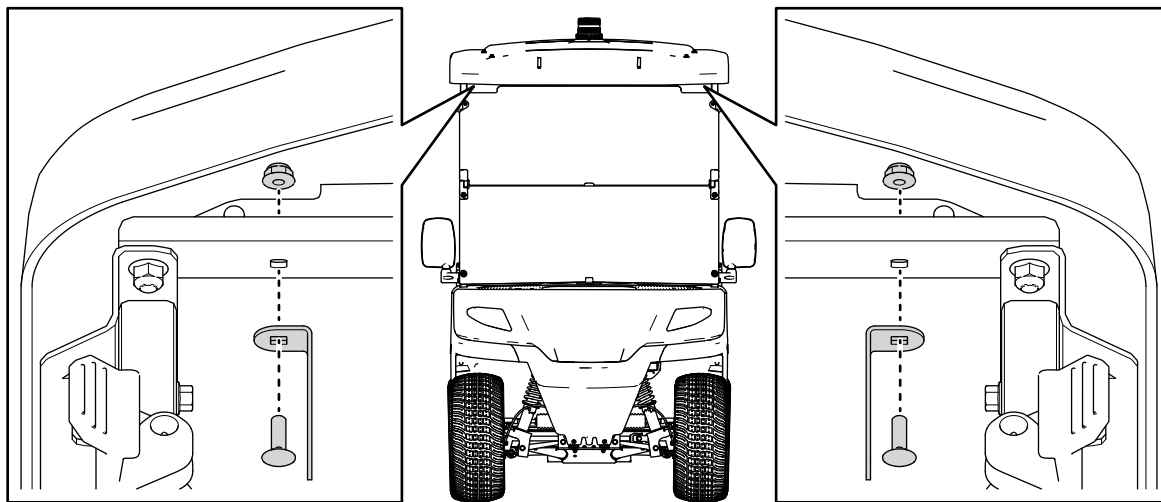


图 5

g429217

安装镜子

适用于带顶篷的 GTX 和 Vista 型号

1. 将镜子滑到镜子托架上图 6 中的 A。
2. 用托架螺栓 1/4 x 3/4 英寸和手柄旋钮将广角镜的左侧固定到镜子托架上图 6 中的 B。
3. 用手柄旋钮将广角镜的右侧固定至广角镜上图 6 中的 C。

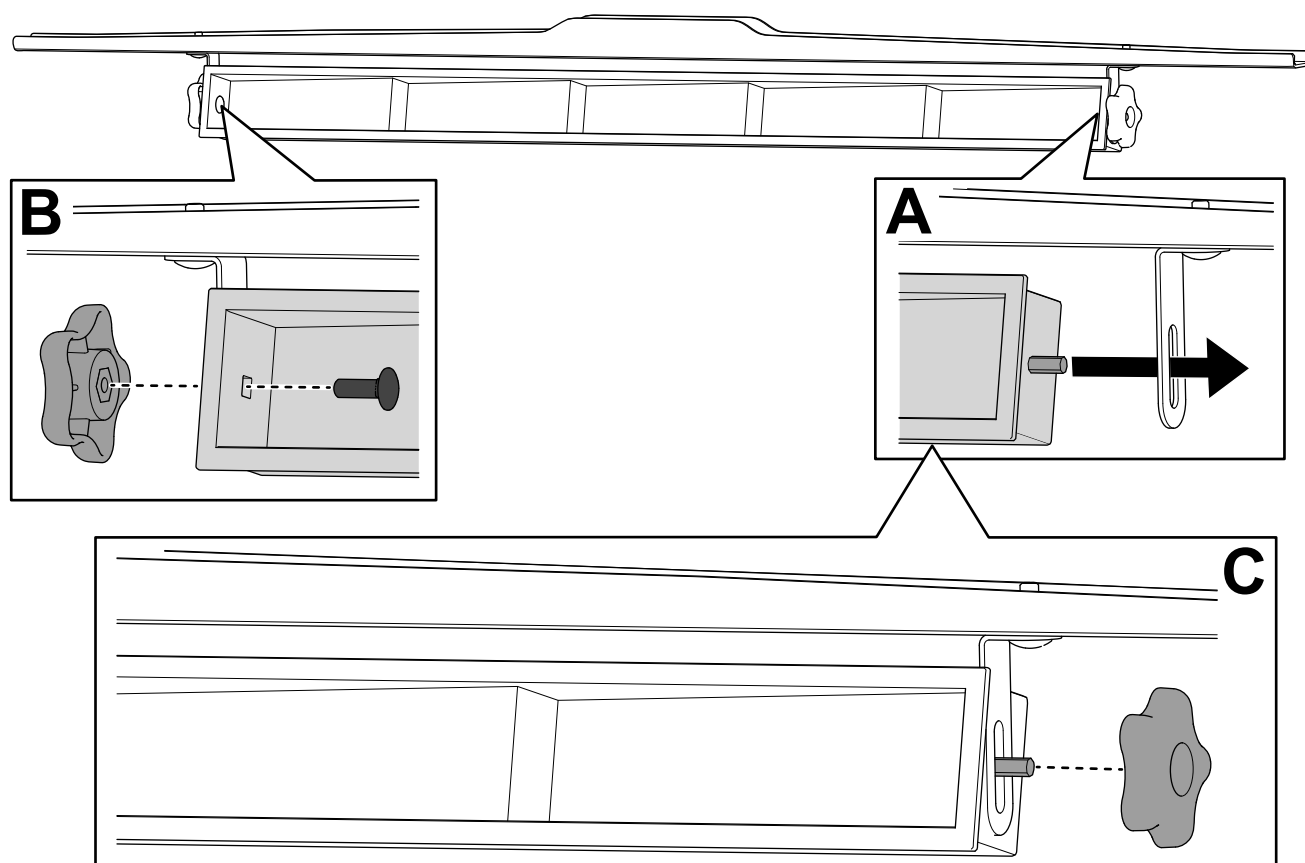


图 6

g429249

4. 调节镜子的高度和角度请参阅 [调节镜子的高度和角度 \(页码 5\)](#)。
5. 如果需要用先前卸下的五金件将顶篷支撑托架安装到机器上请参阅 [图 2](#)。

操作

调节镜子的高度和角度

如图 7 所示调节镜子的高度和角度。

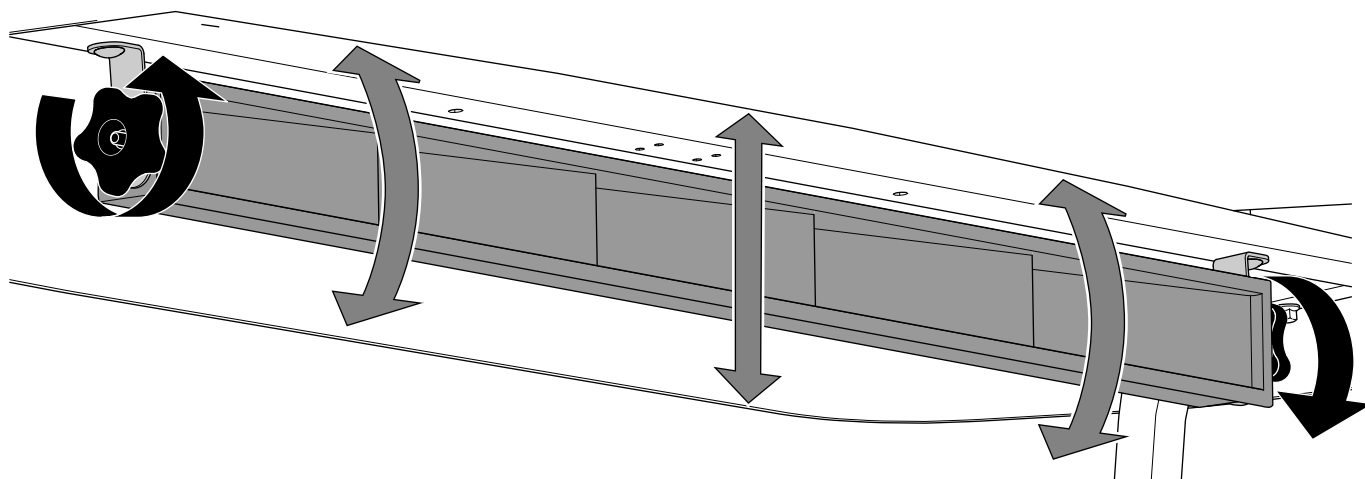


图 7

g429252

备注

备注



Count on it.