



# Комплект поликарбонатной двери

## Технологический автомобиль Workman® UTX

Номер модели 08114

### Инструкции по монтажу

## Монтаж

### Незакреплённые детали

Используя таблицу, представленную ниже, убедитесь в том, что все детали отгружены

Наименование	Количество	Использование
Детали не требуются	—	Подготовка машины.
Детали не требуются	—	Снимите плечевые ограничители.
Левый кронштейн опоры двери	1	Установите кронштейны опор дверей.
Правый кронштейн опоры двери	1	
Опорная стойка	2	
Контргайка (5/16 дюйма)	2	
Левая дверь	1	Установите двери.
Правая дверь	1	
Левая дверная петля	2	
Правая дверная петля	2	
Болт с фланцем (M8 x 20 мм)	12	
Пластина с резьбой	6	
Пневматическая пружина	2	
Кронштейн защелки	2	
Тарельчатая шайба	2	
Плоская шайба	2	
Запорный штифт	2	
Шестигранная гайка	2	

## Подготовка машины

1. Установите машину на ровной поверхности.
2. Переведите рычаг коробки передач в положение Р (Стоянка).
3. Выключите двигатель и извлеките ключ из замка зажигания.



# Снятие плечевых ограничителей

Снимите плечевые ограничители, как показано на [Рисунок 1](#).

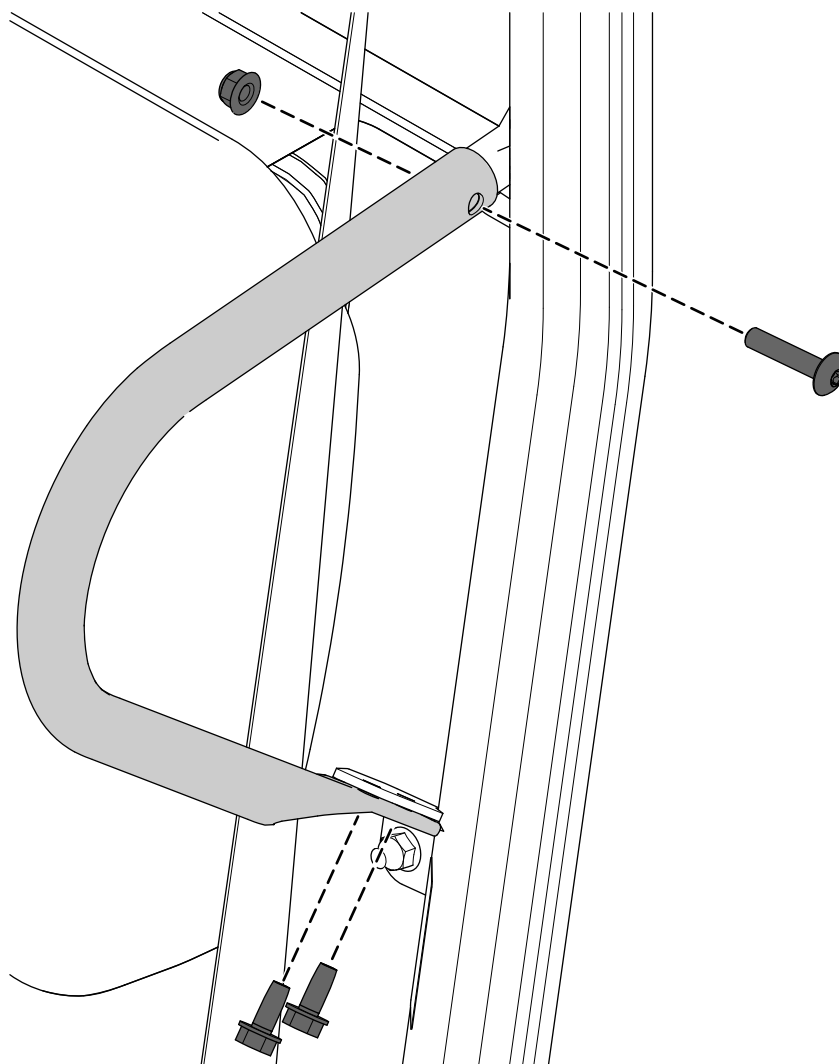


Рисунок 1

g382696

# Установка кронштейнов опор дверей

1. Отверните болт с фланцем (7/16 x 1 дюйм) и контргайку (7/16 дюйма), которые крепят механизм втягивания ремня безопасности (Рисунок 2).

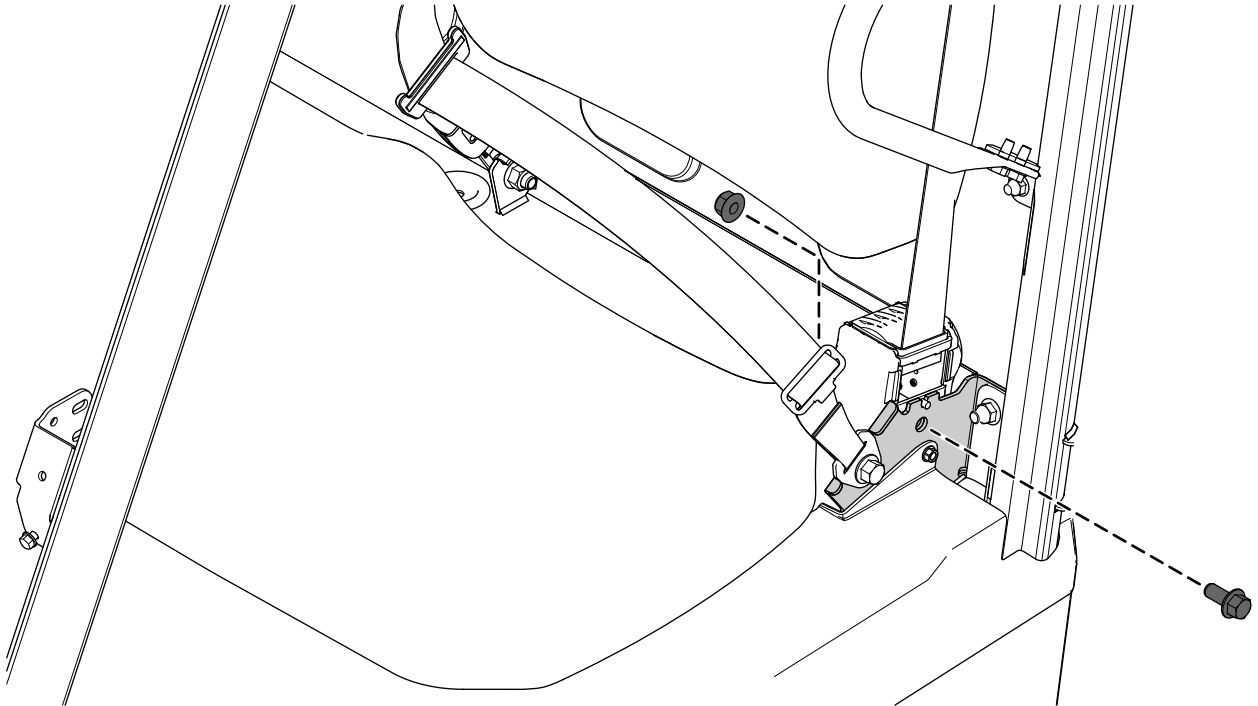


Рисунок 2

2. Используя ранее снятые болт с фланцем (7/16 x 1 дюйм) и контргайку (7/16 дюйма), прикрепите левый кронштейн опоры двери к кронштейну ремня безопасности (Рисунок 3).
3. Затяните болт с фланцем (7/16 x 1 дюйм) и контргайку (7/16 дюйма) с моментом 70 Н·м.

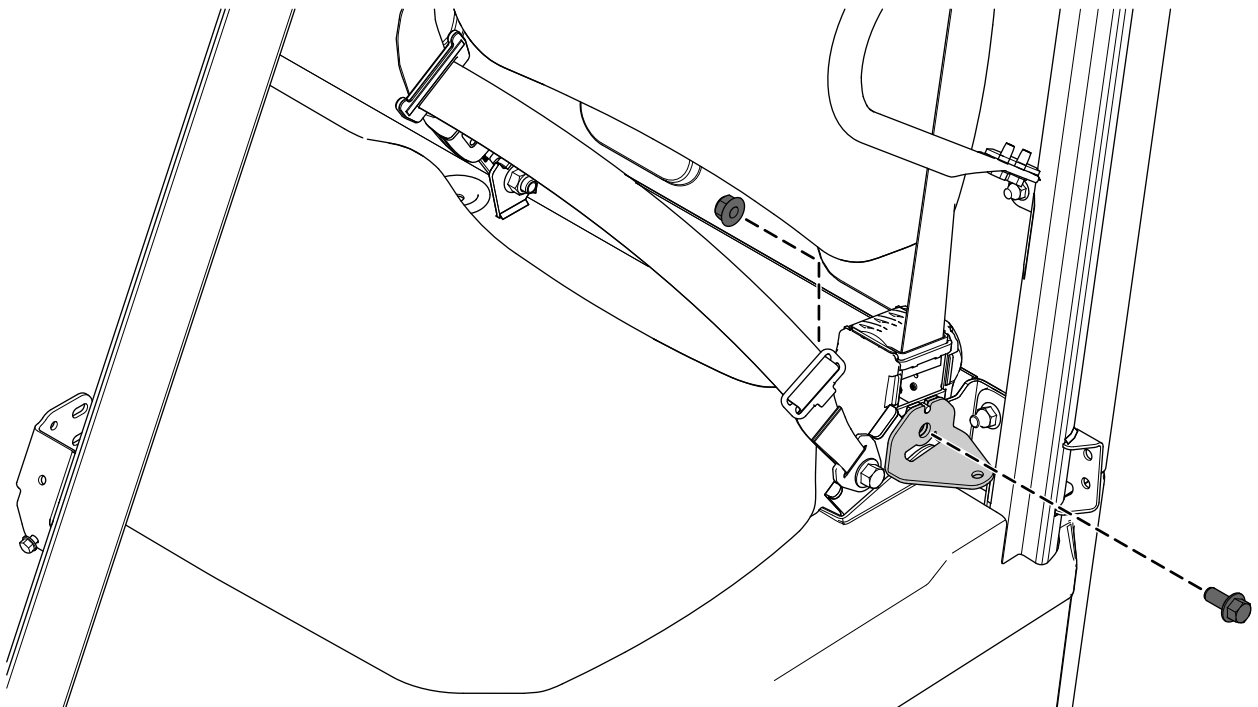
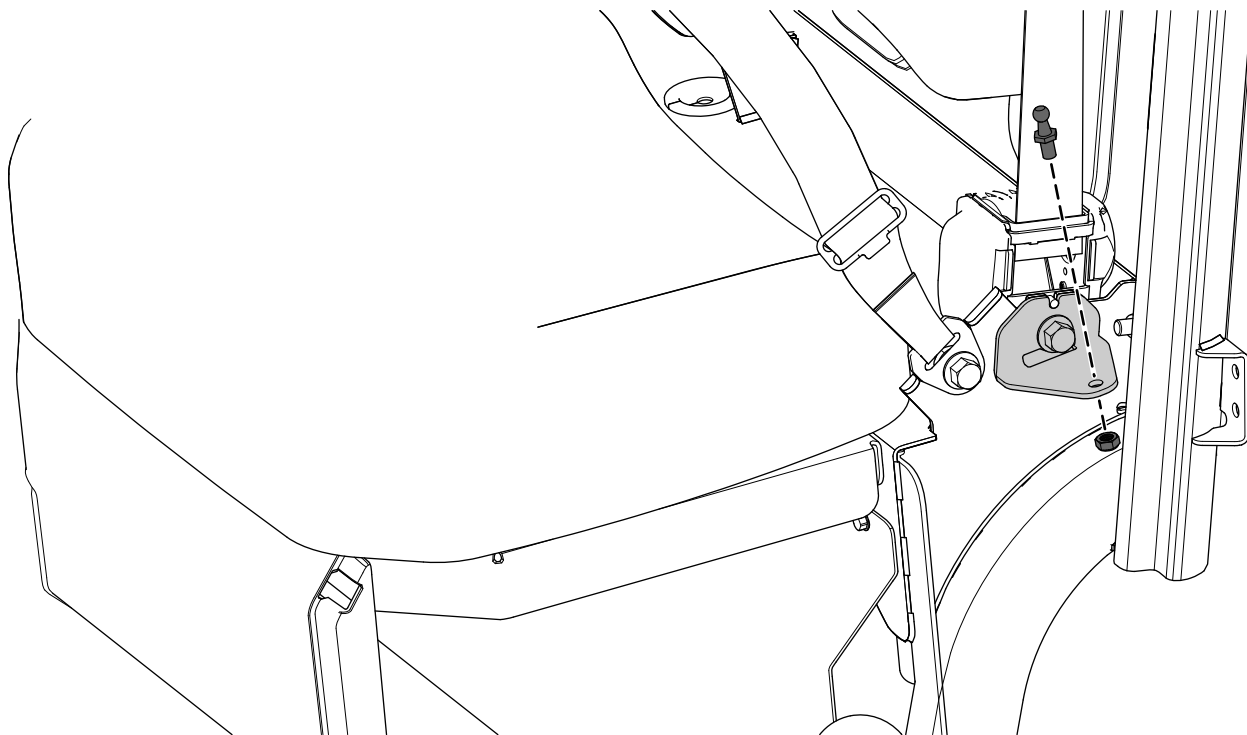


Рисунок 3

4. Прикрепите опорную стойку к левому кронштейну опоры двери с помощью контргайки (5/16 дюйма), как показано на [Рисунок 4](#).
5. Затяните контргайку (5/16 дюйма) с моментом 23 Н·м.



**Рисунок 4**

g382534

- 
6. Повторите эти действия на правой стороне машины.

# Установка дверей

1. Прикрепите, не затягивая, 2 левых дверных петли к кронштейну оси поворота двери на конструкции защиты оператора при опрокидывании машины (ROPS) с помощью 4 болтов с фланцем (M8 x 20 мм) и 2 пластин с резьбой ([Рисунок 5](#)).

Выровняйте штифты верхней и нижней дверных петель и затяните 4 болта с фланцем (M8 x 20 мм), чтобы предотвратить смещение.

**Примечание:** Болты следует затянуть при выполнении действий, описанных в пункте [8](#).

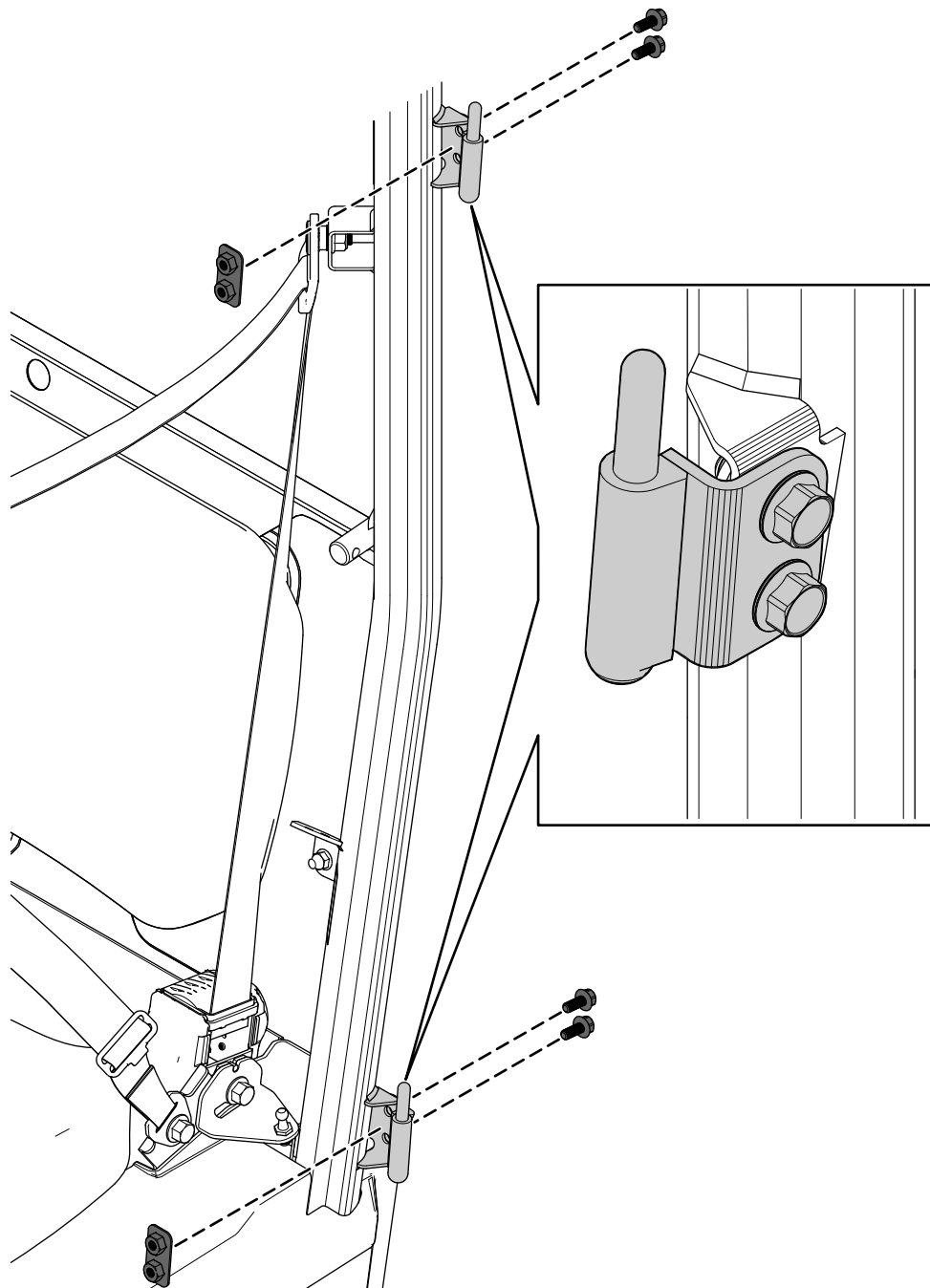


Рисунок 5

g383190

2. Установите прокладочную шайбу на каждую левую дверную петлю (Рисунок 6).

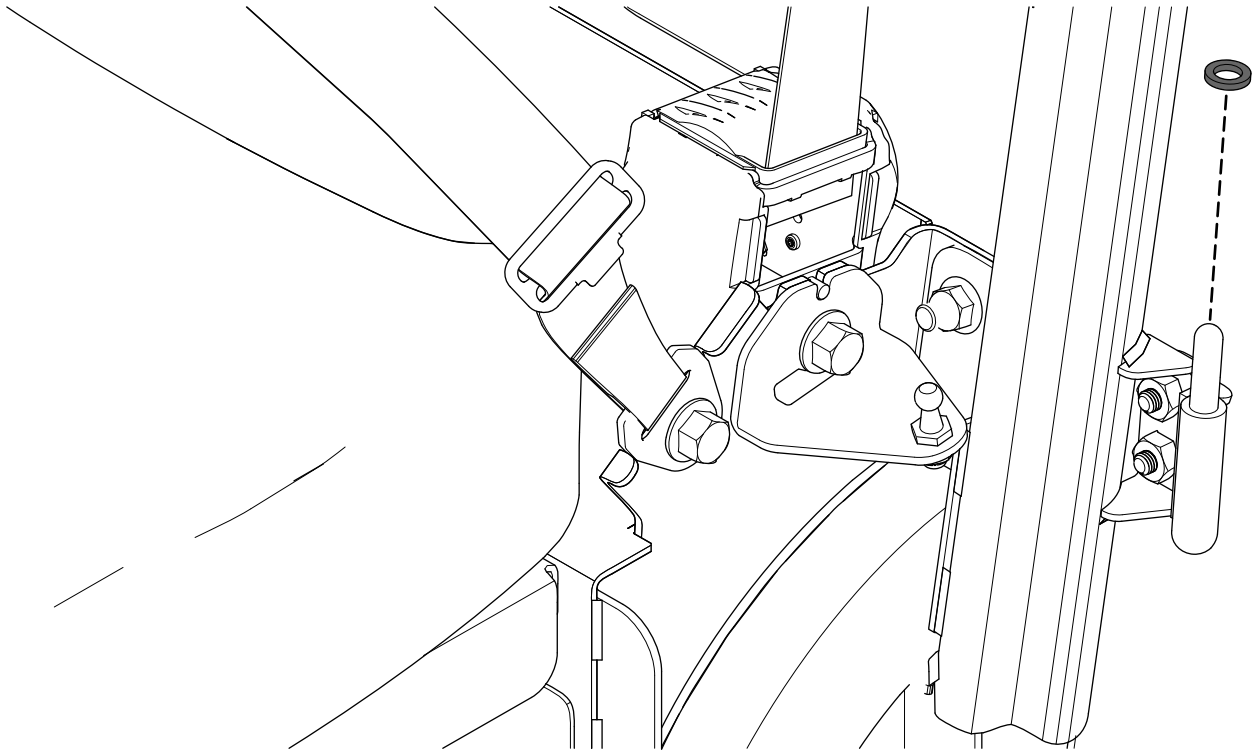


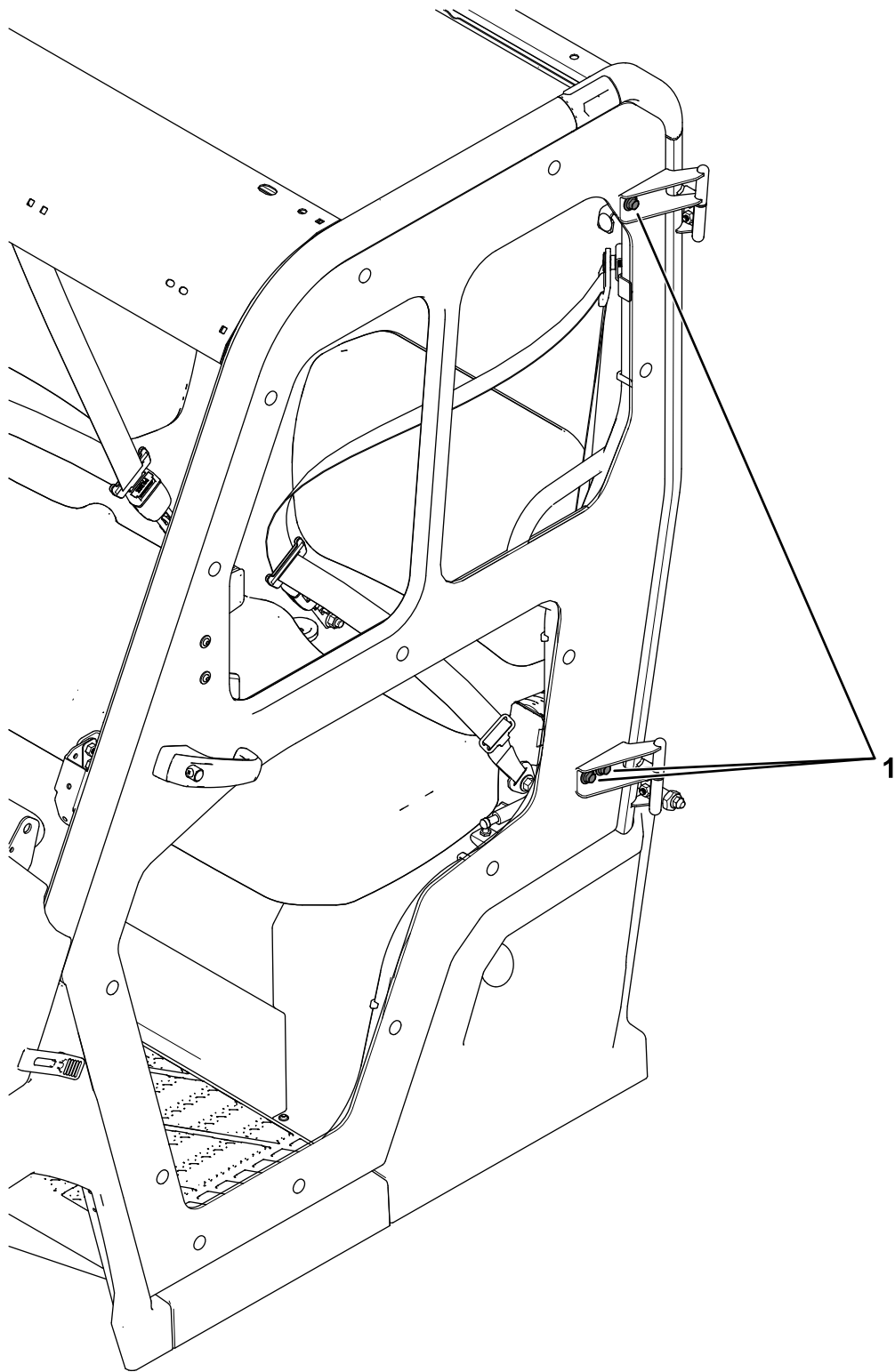
Рисунок 6

g382627

- 
3. Установите левую дверь на петли.
  4. Ослабьте на дверных петлях 3 болта с шестигранными головками (Рисунок 7).

При закрытой двери выровняйте дверь относительно проема автомобиля и проверьте, чтобы по периметру двери был равномерный зазор. Когда правильное положение двери будет достигнуто, затяните 3 болта с шестигранными головками.

**Примечание:** Болты следует затянуть при выполнении действий, описанных в пункте 8.

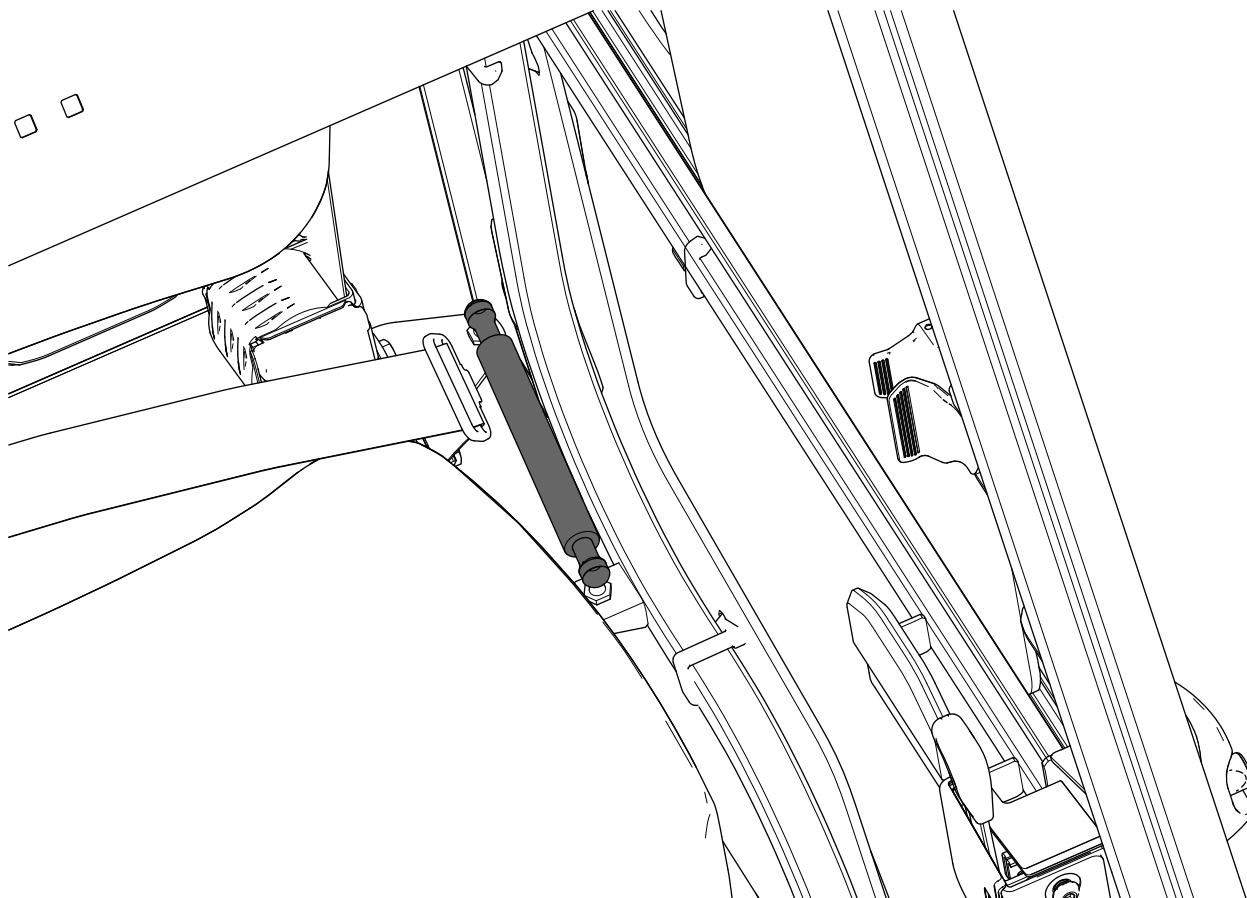


g428857

**Рисунок 7**

1. Болты с шестигранными головками дверных петель

5. Прикрепите пневматическую пружину к левым опорным стойкам ([Рисунок 8](#)).  
Убедитесь, что пневматическая пружина ориентирована так, как показано на [Рисунок 8](#).



g382626

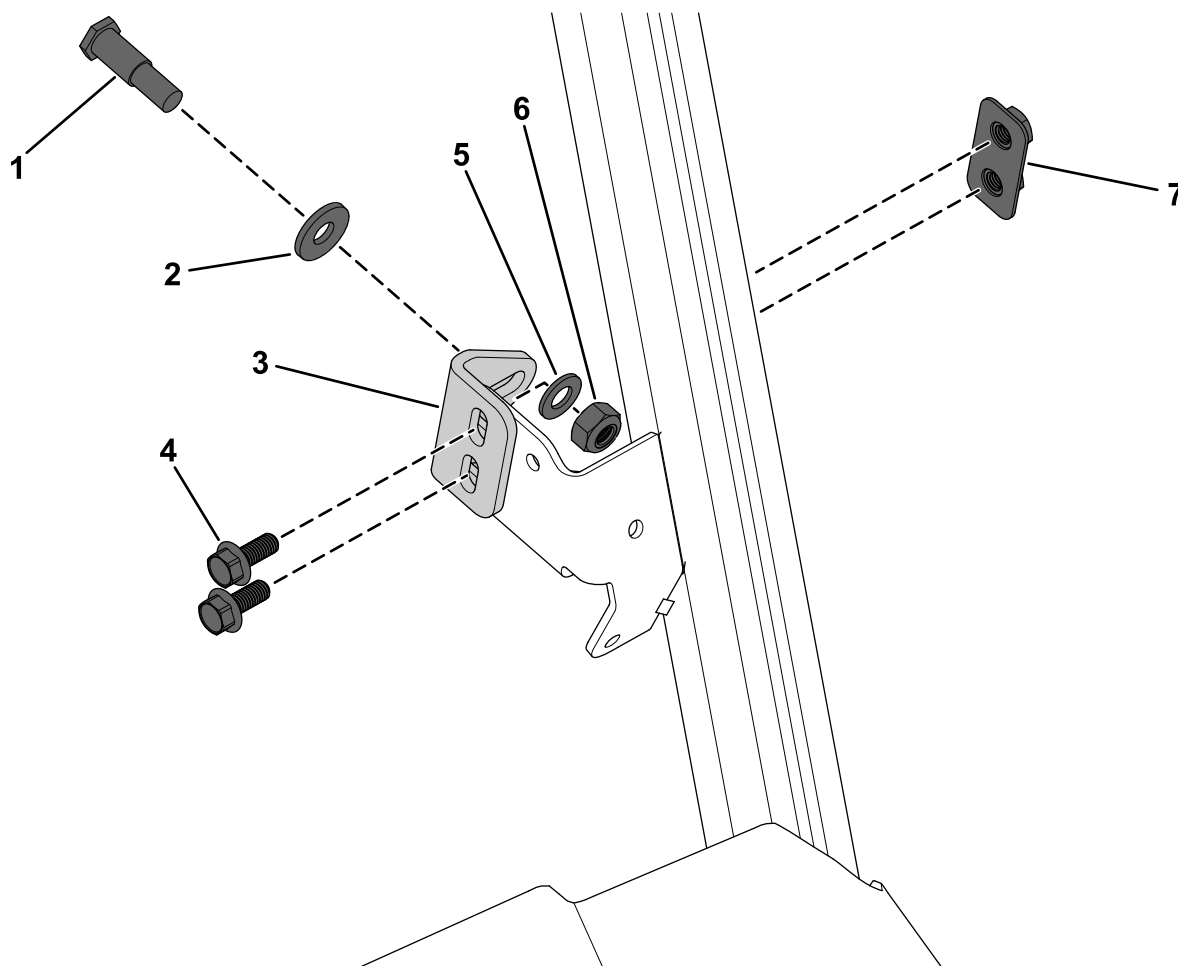
**Рисунок 8**

- 
6. Закройте левую дверь.
7. С помощью двух человек проверьте, чтобы зазор по периметру двери был одинаковый.  
При необходимости повторите действия, описанные в пункте [4](#), чтобы отрегулировать дверь.
8. Когда дверь будет правильно выровнена относительно ROPS, затяните 4 болта с фланцем (M8 x 20 мм), показанные на [Рисунок 5](#), с моментом 26 Н·м.  
Затем затяните на дверных петлях 3 болта с шестигранными головками (M8 x 25 мм), показанные на [Рисунок 7](#), с моментом 26 Н·м.
9. Откройте левую дверь.



10. Установите, не затягивая, кронштейн защелки на левый кронштейн с помощью одной пластины с резьбой, двух болтов с фланцем (M8 x 20 мм), одной тарельчатой шайбы, одной плоской шайбы, одного запорного штифта и одной шестигранной гайки, как показано на [Рисунок 9](#).

Проследите, чтобы выпуклая сторона тарельчатой шайбы была обращена в противоположную сторону от кронштейна защелки.



**Рисунок 9**

g382628

- |                                |                       |
|--------------------------------|-----------------------|
| 1. Запорный штифт              | 5. Плоская шайба      |
| 2. Тарельчатая шайба           | 6. Шестигранная гайка |
| 3. Кронштейн защелки           | 7. Пластина с резьбой |
| 4. Болт с фланцем (M8 x 20 мм) |                       |
- 
11. Расположите запорный штифт в центре дверной защелки и затяните шестигранную гайку на запорном штифте с моментом 51 Н·м.
12. Откройте окно в левой двери, чтобы получить доступ к узлу кронштейна защелки.
13. Стоя снаружи автомобиля, аккуратно закройте дверь и убедитесь, что запорный штифт входит в зацепление с защелкой в вертикальном положении. При необходимости отрегулируйте кронштейн защелки, сместив его вверх или вниз.
- После того как кронштейн окажется в нужном положении, затяните 2 болта с фланцем (M8 x 20 мм) с моментом 26 Н·м.
14. Чтобы дверь оказывала надлежащее предварительное давление (на запорный штифт), может потребоваться регулировка запорного штифта.

Если дверь правильно отрегулирована, при ее закрытии дверная защелка должна дважды щелкнуть. Перемещайте запорный штифт внутрь или наружу, пока не достигнете желаемого усилия закрытия дверной защелки с двойным щелчком.

Закрытая дверь не должна дребезжать при нажатии на ручку двери.

**Примечание:** При правильной регулировке дверь должна закрываться с небольшим усилием.

15. Повторите эти действия на правой стороне машины.

## Примечания:



**Count on it.**