



# Kit de porta em policarbonato

Veículo utilitário Workman® UTX

Modelo nº 08114

## Instruções de instalação

# Instalação

## Peças soltas

Utilize a tabela abaixo para verificar se todas as peças foram enviadas.

Descrição	Quantidade	Utilização
Nenhuma peça necessária	—	Preparação da máquina.
Nenhuma peça necessária	—	Remoção das restrições de ombros.
Suporte de montagem esquerdo da porta	1	Instalação dos suportes de montagem da porta.
Suporte de montagem direito da porta	1	
Suporte de montagem	2	
Porca de bloqueio (5/16 pol.)	2	
Porta esquerda	1	Instalação das portas.
Porta direita	1	
Dobradiça da porta esquerda	2	
Dobradiça da porta direita	2	
Parafuso de cabeça flangeada (M8 x 20 mm)	12	
Placa da porca	6	
Mola a gás	2	
Suporte do trinco	2	
Anilha Belleville	2	
Anilha plana	2	
Pino do percutor	2	
Porca sextavada	2	

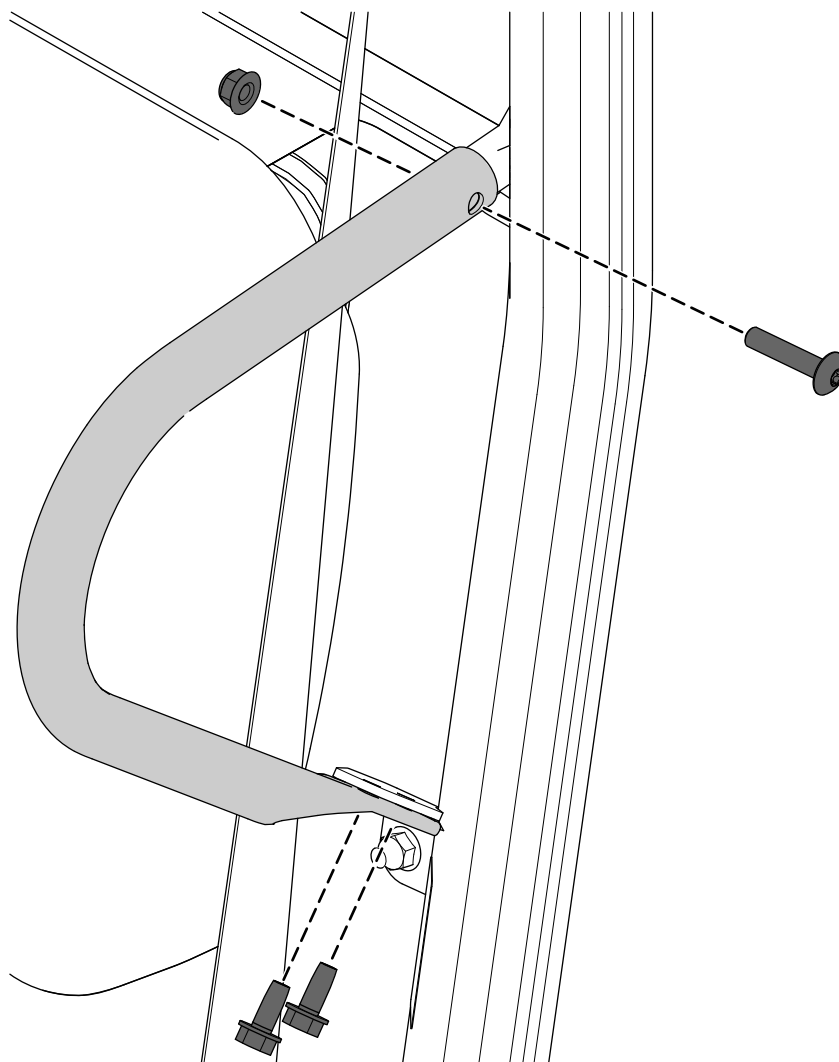
## Preparação da máquina

1. Estacione a máquina numa superfície nivelada.
2. Mova a alavanca da transmissão para a posição P (estacionar).
3. Desligue o motor e retire a chave.



# Remoção das restrições de ombros

Retire as restrições de ombros como se mostra na [Figura 1](#).

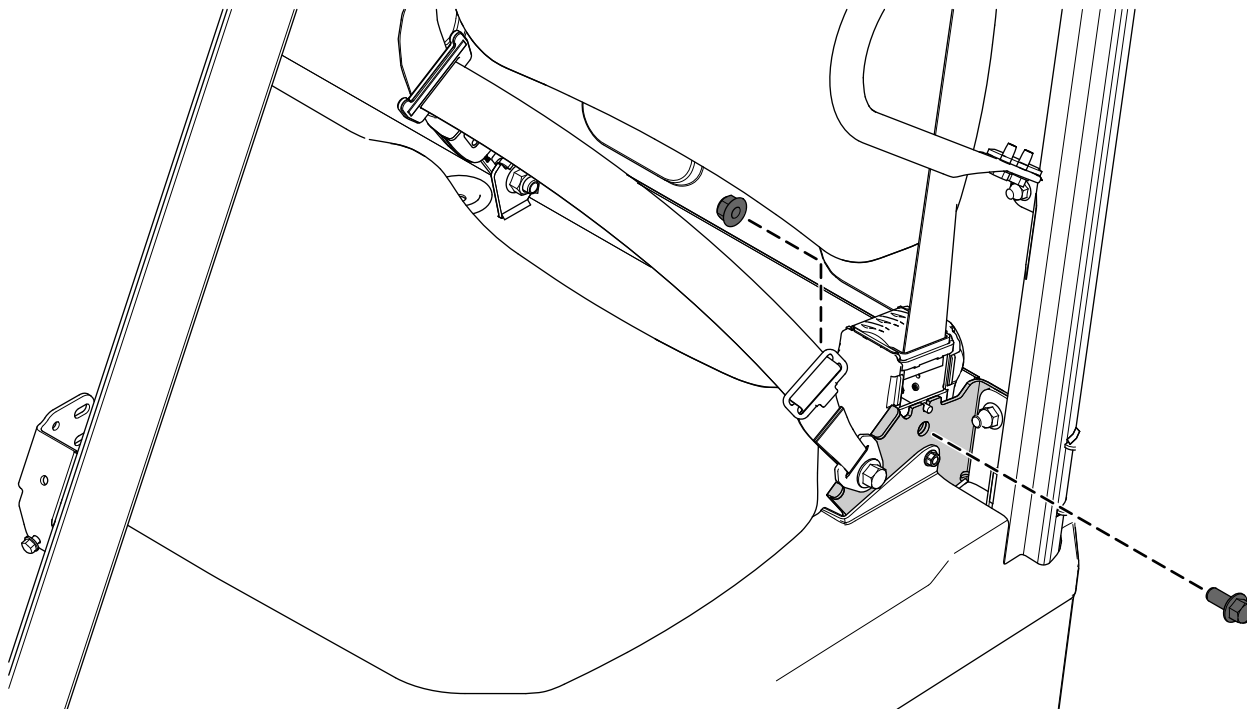


**Figura 1**

g382696

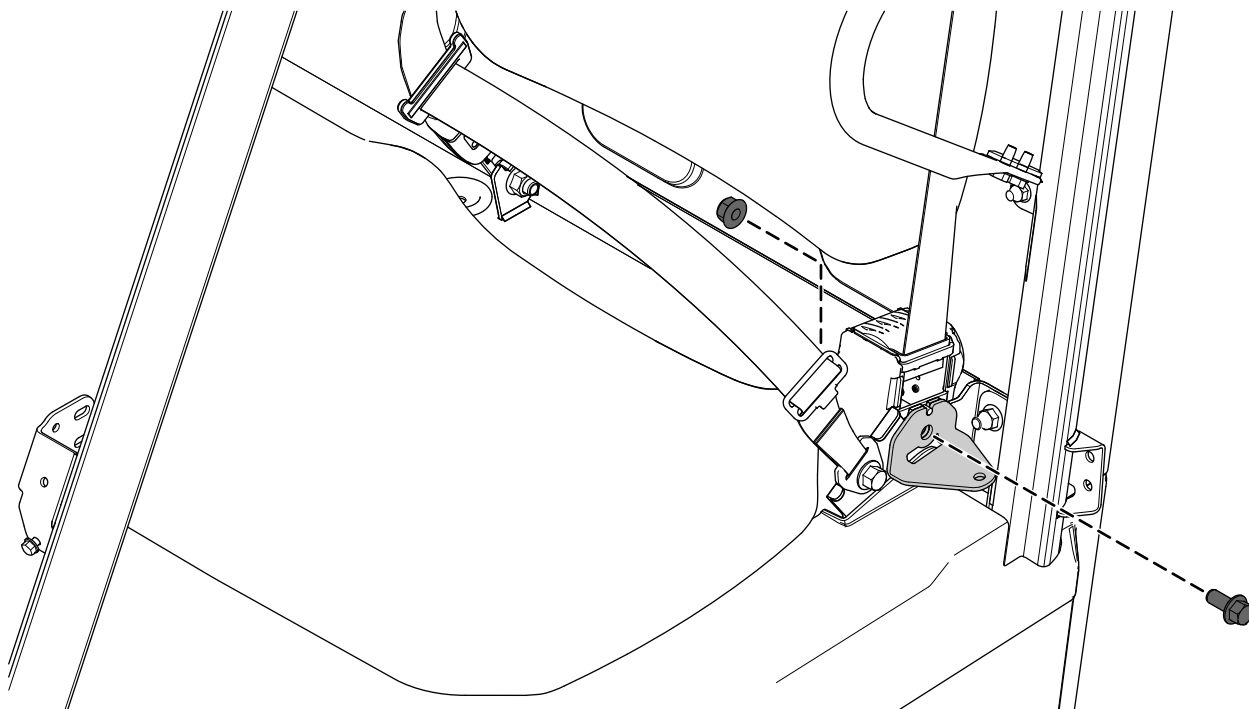
# Instalação dos suportes de montagem da porta

1. Retire o parafuso de cabeça flangeada (7/16 x 1 pol.) e a porca de bloqueio (7/16 pol.) prendendo o retrator do cinto de segurança ([Figura 2](#)).



**Figura 2**

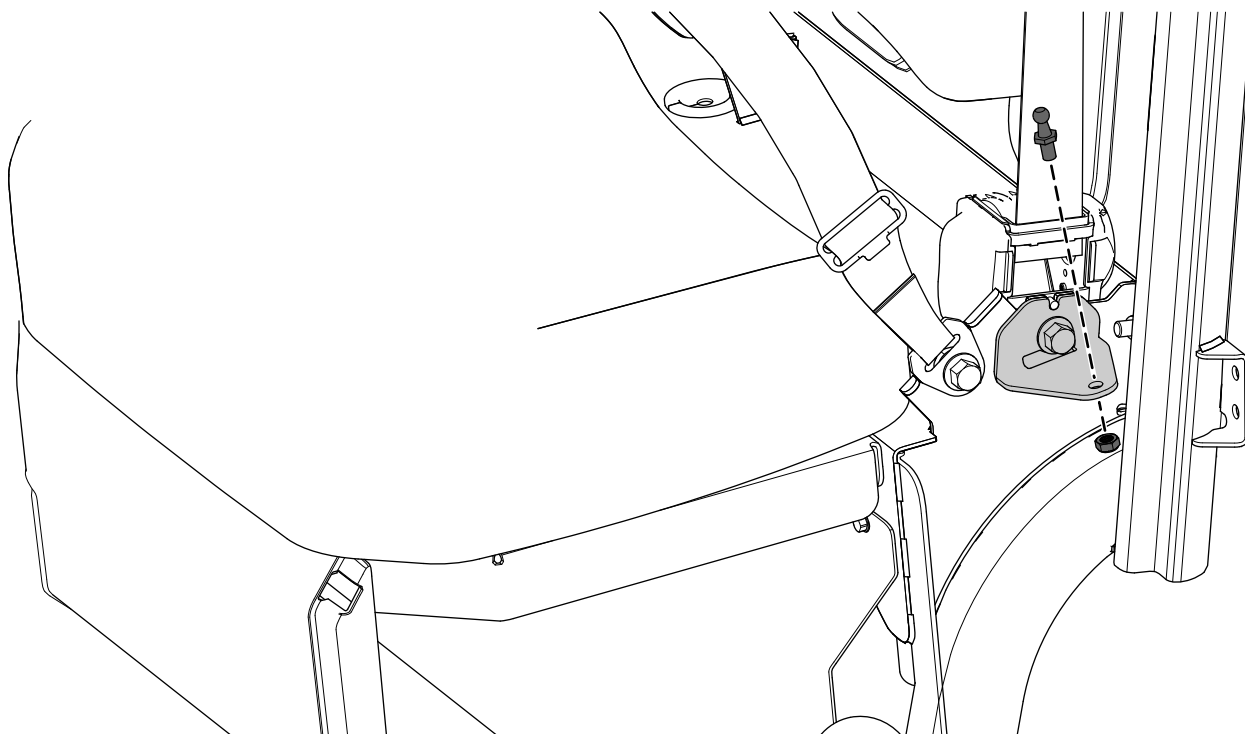
2. Utilizando o parafuso de cabeça flangeada (7/16 x 1 pol.) e a porca de bloqueio (7/16 pol.) previamente removidos, prenda o suporte de montagem esquerdo da porta ao suporte do cinto de segurança ([Figura 3](#)).
3. Aperte o parafuso de cabeça flangeada (7/16 x 1 pol.) e porca de bloqueio (7/16 pol.) com uma força de 70 N·m.



g382533

**Figura 3**

4. Prenda um suporte de montagem no suporte de montagem direito da porta utilizando uma porca de bloqueio (5/16 pol.) como se mostra na [Figura 4](#).
5. Aperte a porca de bloqueio (5/16 pol.) com 23 N·m.



g382534

**Figura 4**

6. Repita este procedimento para o outro lado da máquina.

# Instalação das portas

1. Instale sem apertar as duas dobradiças da porta esquerda ao suporte da articulação da porta no ROPS usando quatro parafusos de cabeça flangeada (M8 x 20 mm) e duas placas de porca (Figura 5).

Alinhe os pinos das dobradiças da parte superior e inferior e aperte os quatro parafusos de cabeça flangeada (M8 x 20 mm) de forma a impedir movimentos.

**Nota:** Apertará estes parafusos no passo 8.

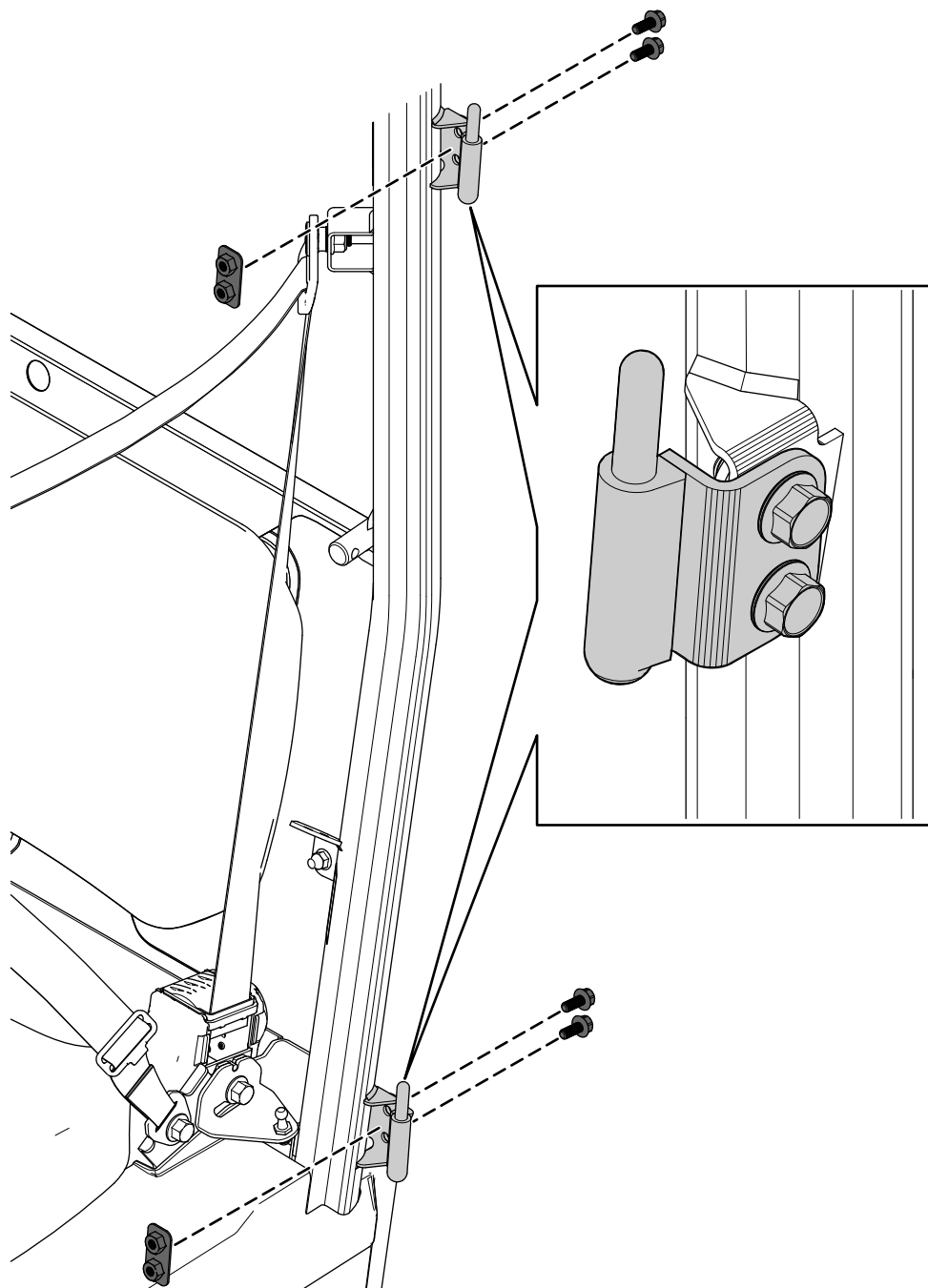
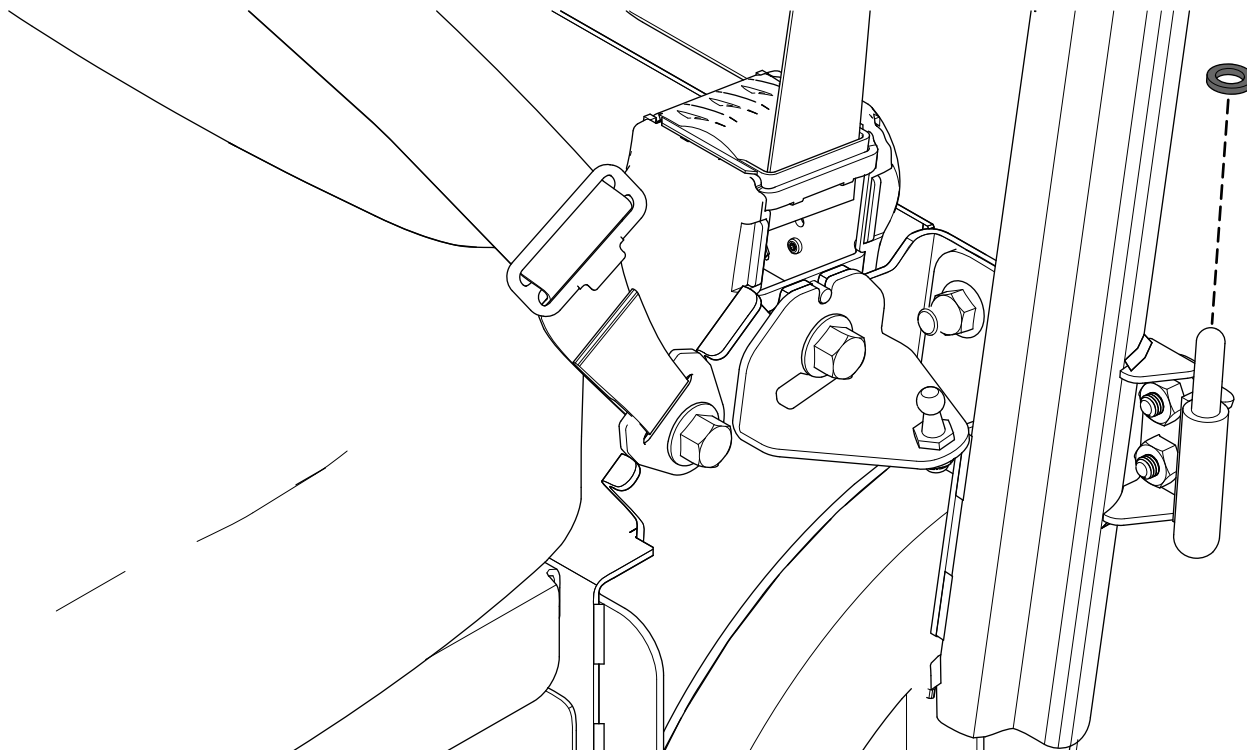


Figura 5

g383190

2. Instale uma anilha espaçadora em cada dobradiça da porta esquerda ([Figura 6](#)).



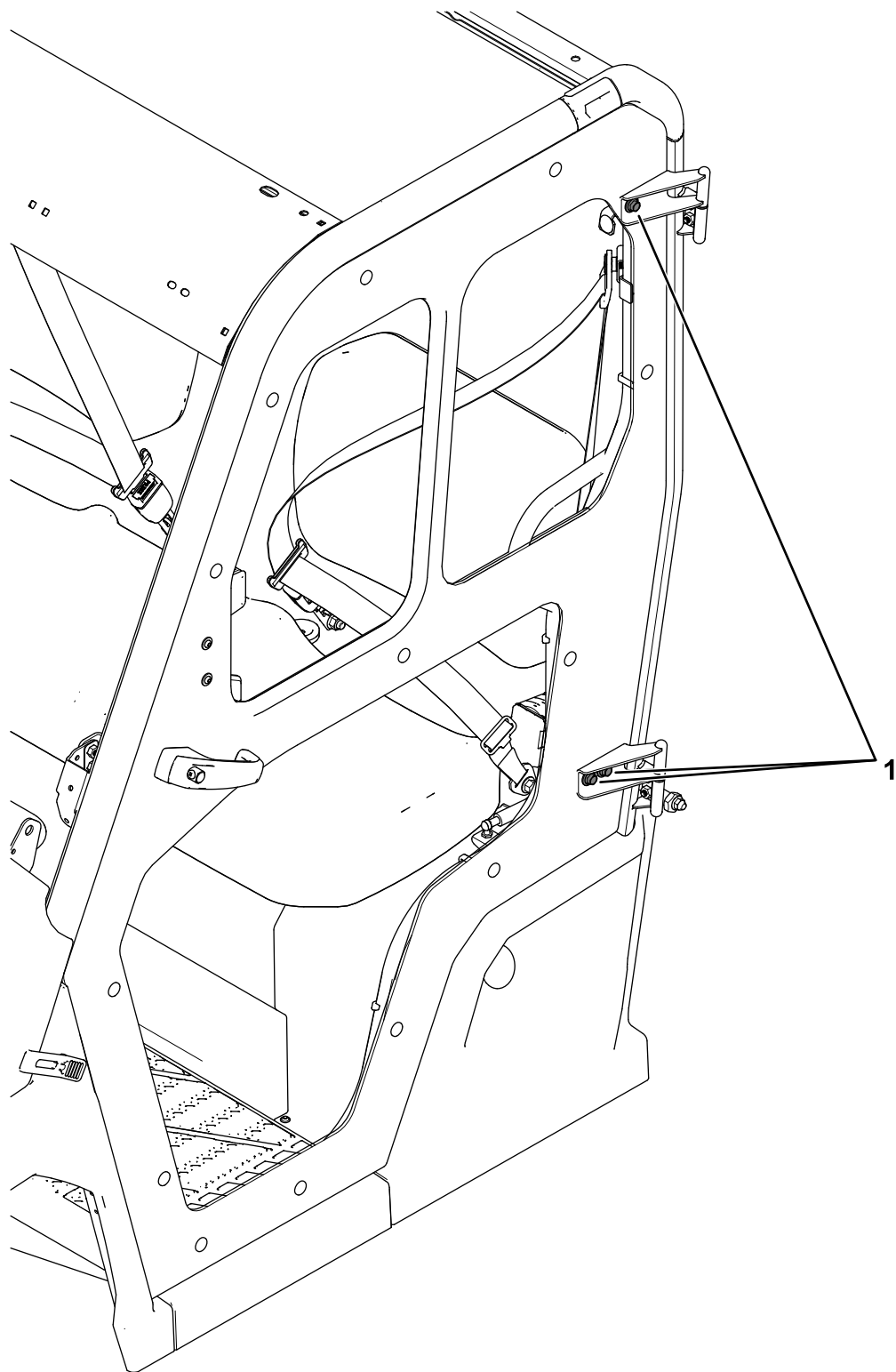
g382627

**Figura 6**

3. Instale a porta esquerda sobre as dobradiças.
4. Desaperte os três parafusos de cabeça sextavada da dobradiça da porta ([Figura 7](#)).

Com a porta fechada, alinhe a porta com a abertura do veículo e certifique-se de que existe uma folga uniforme ao redor do perímetro da porta. Após alcançar a posição adequada, aperte os três parafusos de cabeça sextavada.

**Nota:** Apertará estes parafusos no passo [8](#).



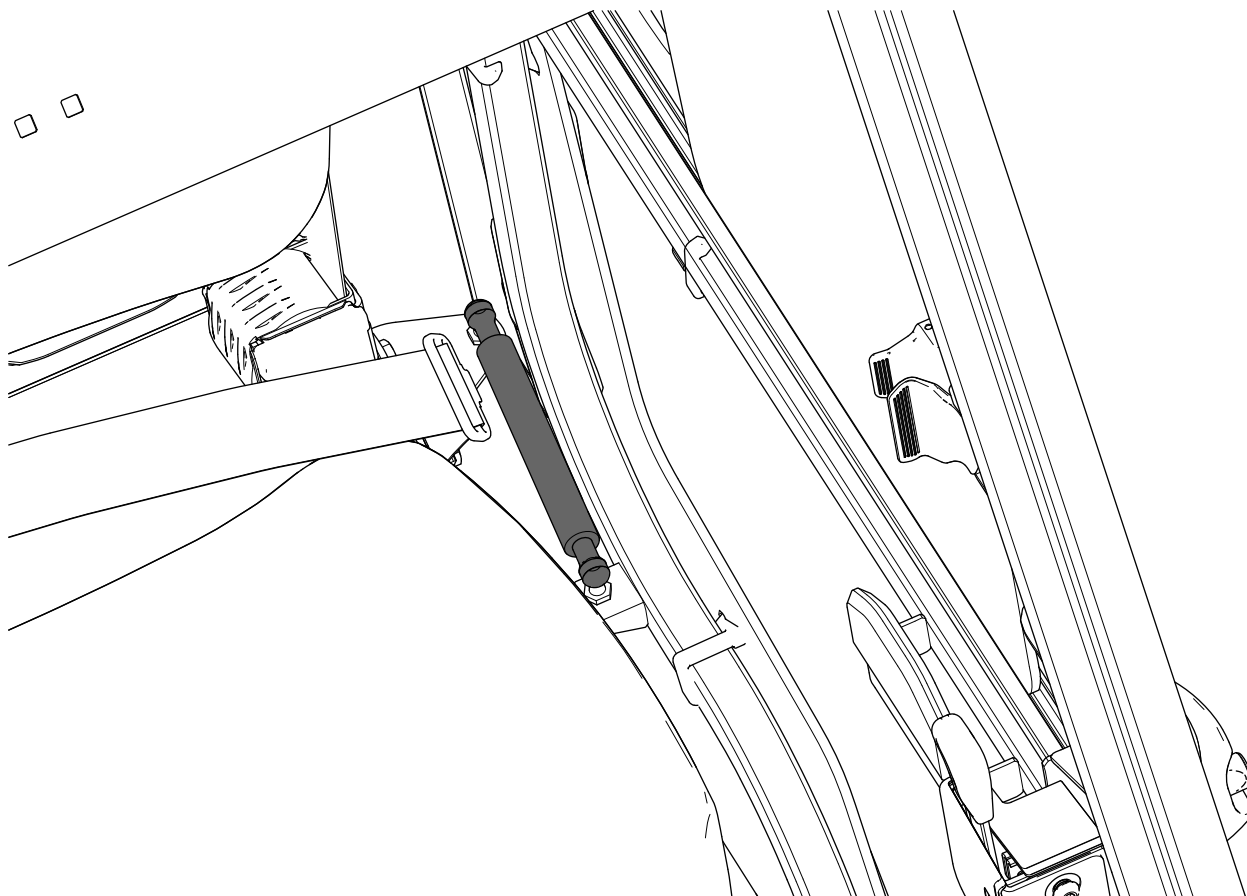
g428857

**Figura 7**

1. Parafusos de cabeça sextavada da dobradiça da porta



5. Fixe uma mola a gás nos suportes de montagem esquerdos ([Figura 8](#)).  
Certifique-se de que orienta a mola a gás como se mostra na [Figura 8](#).



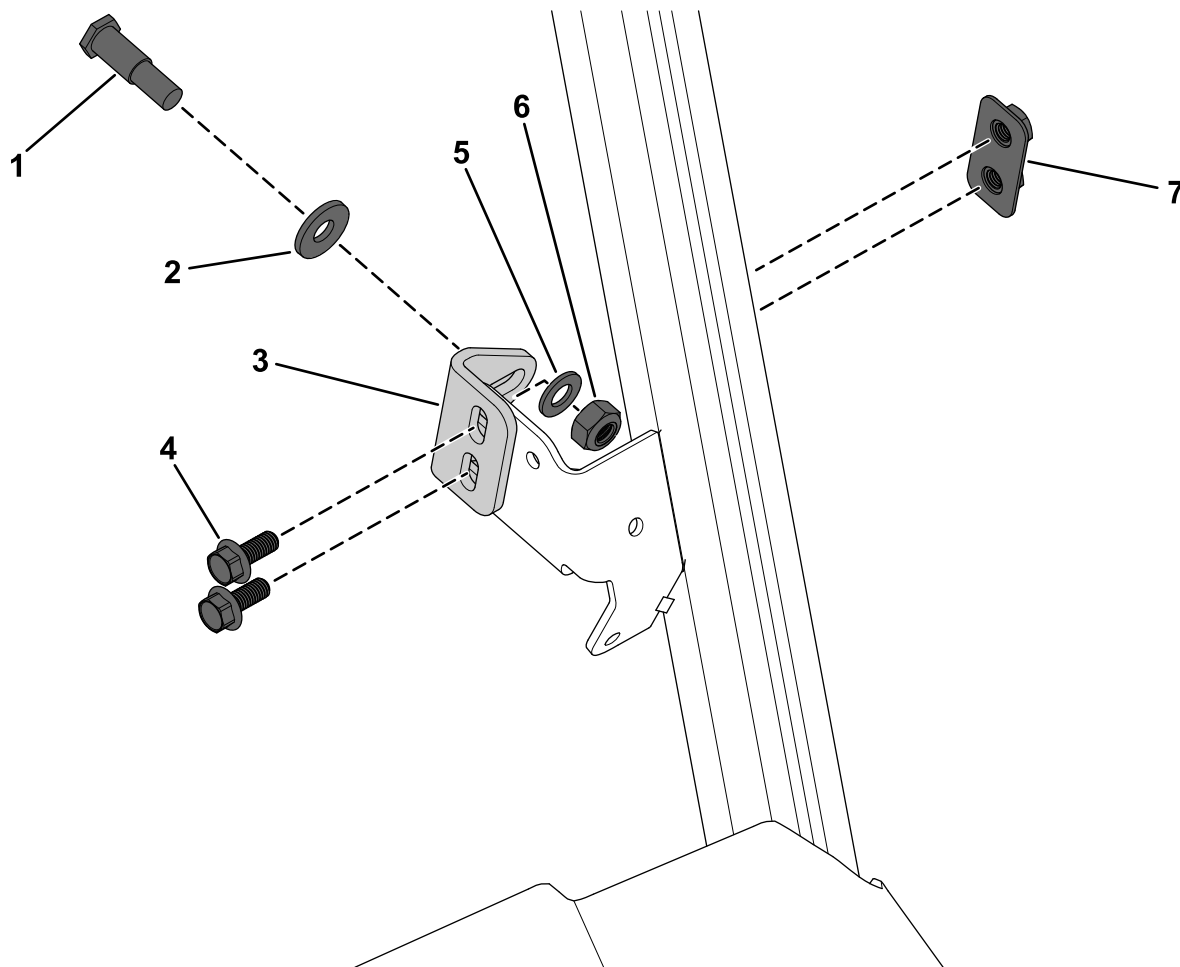
**Figura 8**

g382626

- 
6. Feche a porta esquerda.
7. Recorra a duas pessoas para confirmar que a folga do perímetro da porta é uniforme.  
Se necessário, repita o passo [4](#) para ajustar a porta.
8. Quando a porta se alinhar corretamente com o ROPS, aperte os quatro parafusos de cabeça flangeada (M8 x 20 mm) mostrados na [Figura 5](#) com 26 N·m.  
Depois, aperte os três parafusos de cabeça sextavada da dobradiça da porta (M8 x 25 mm) mostrados na [Figura 7](#) com 26 N·m.
9. Abra a porta esquerda.

10. Fixe livremente um suporte de trinco ao suporte esquerdo do trinco da porta usando uma placa de porca, dois parafusos de cabeça flangeada (M8 x 20 mm), uma anilha Belleville, uma anilha plana, um pino do percutor e uma porca sextavada, como se mostra na [Figura 9](#).

Assegure-se de que orienta a parte curva da anilha de Belleville afastando-a do suporte do trinco.



g382628

**Figura 9**

- |  |                           |
|--|---------------------------|
| 1. Pino do percutor                          | 5. Anilha de cabeça chata |
| 2. Anilha Belleville                         | 6. Porca sextavada        |
| 3. Suporte do trinco                         | 7. Placa da porca         |
| 4. Parafuso de cabeça flangeada (M8 x 20 mm) |                           |
- 
11. Posicione o pino do percutor no centro do trinco da porta e aperte a porca sextavada no pino do percutor com 51 N·m.
12. Abra a janela da porta do lado esquerdo para ter acesso ao conjunto do suporte do trinco.
13. Em pé, da parte de fora do veículo, feche a porta cuidadosamente e certifique-se de que o pino do percutor engata no trinco verticalmente. Ajuste o suporte do trinco para cima ou para baixo conforme necessário. Após o suporte estar na posição desejada, aperte os dois parafusos de cabeça flangeada (M8 x 20 mm) com 26 N·m.
14. Para se certificar de que a porta está devidamente ajustada (no pino do percutor), pode ser necessário ajustar o pino do percutor.
- O trinco da porta deve fazer dois cliques quando a porta for ajustada e fechada corretamente. Mova o pino do percutor para dentro ou para fora até alcançar a estanquidade desejada, juntamente com o clique duplo do trinco da porta.
- A porta fechada não deve fazer barulho quando se puxa o puxador da porta.

**Nota:** É necessário aplicar alguma força para fechar a porta e obter a estanquidade adequada.

15. Repita este procedimento para o outro lado da máquina.



**Count on it.**