



Kit porte en polycarbonate

Véhicule utilitaire Workman® UTX

N° de modèle 08114

Instructions de montage

Montage

Pièces détachées

Reportez-vous au tableau ci-dessous pour vérifier si toutes les pièces ont été expédiées.

Description	Qté	Utilisation
Aucune pièce requise	—	Préparation de la machine.
Aucune pièce requise	—	Dépose des retenues d'épaule.
Patte de renfort de porte gauche	1	Montage des pattes de renfort de portes.
Patte de renfort de porte droite	1	
Support de renfort	2	
Contre-écrou (5/16")	2	
Porte gauche	1	Montage des portes.
Porte droite	1	
Charnière de porte gauche	2	
Charnière de porte droite	2	
Boulon à embase (M8 x 20 mm)	12	
Plaque filetée	6	
Ressort à gaz	2	
Support de verrou	2	
Rondelle Belleville	2	
Rondelle plate	2	
Goupille de gâche	2	
Écrou hexagonal	2	

Préparation de la machine

1. Garez la machine sur une surface plane et horizontale.
2. Placez le levier sélecteur en position P (stationnement).
3. Coupez le moteur et enlevez la clé.



Dépose des retenues d'épaule

Déposez les retenues d'épaule comme indiqué à la [Figure 1](#).

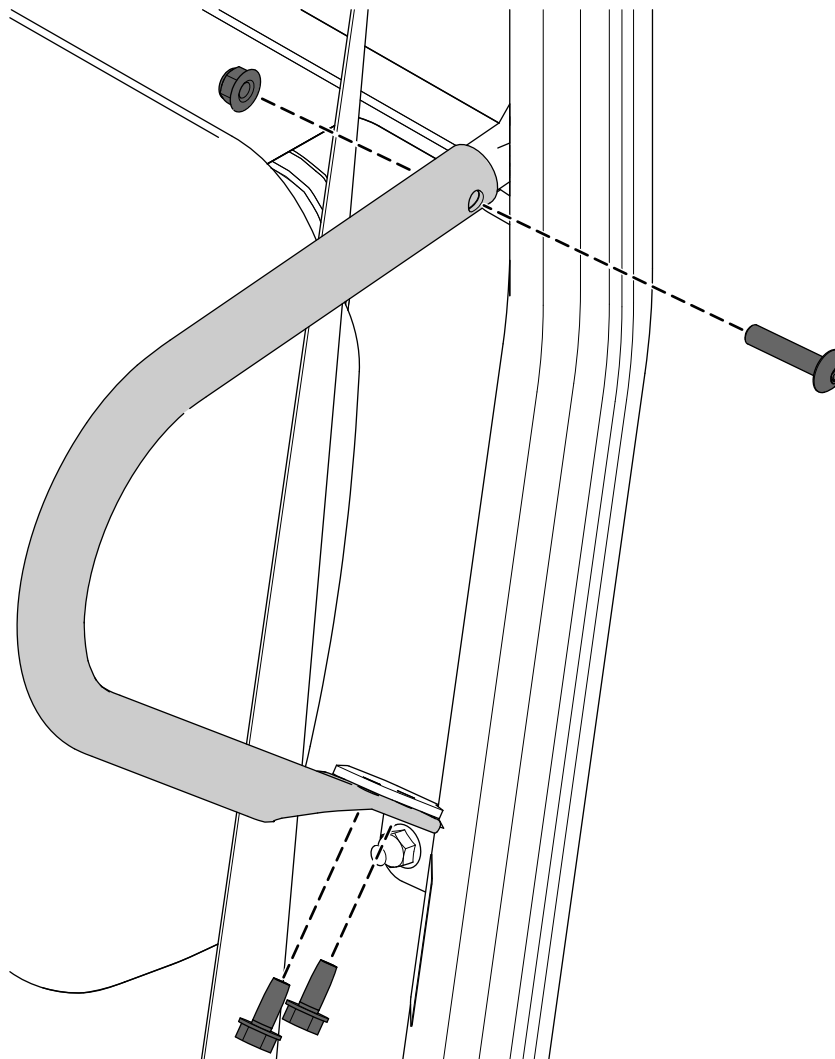
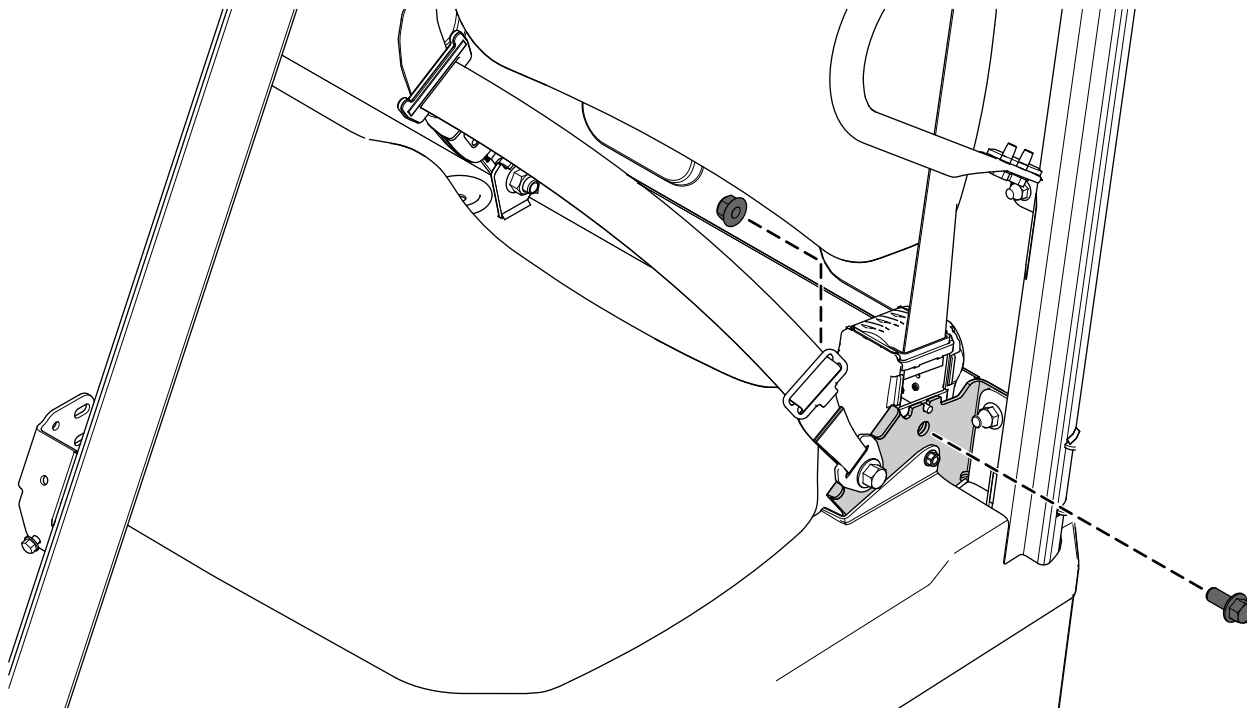


Figure 1

g382696

Montage des pattes de renfort de portes

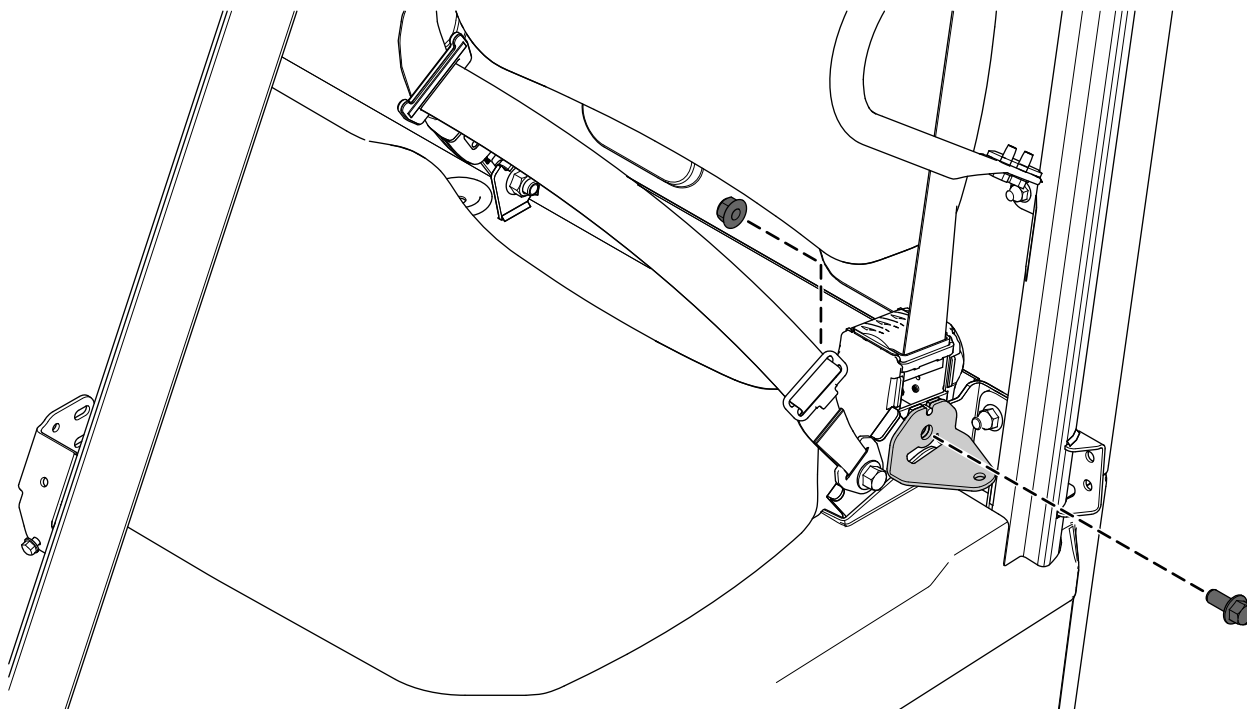
1. Retirez le boulon à embase (7/16" x 1") et le contre-écrou (7/16") qui fixent l'enrouleur de la ceinture de sécurité (Figure 2).



g382535

Figure 2

2. À l'aide du boulon à embase (7/16" x 1") et du contre-écrou (7/16") retirés précédemment, fixez la patte de renfort de porte gauche au support de la ceinture de sécurité (Figure 3).
3. Serrez le boulon à embase (7/16" x 1") et le contre-écrou (7/16") à 70 N·m.



g382533

Figure 3

4. Fixez un support de renfort à la patte de renfort de la porte gauche à l'aide d'un contre-écrou (5/16"), comme montré à la [Figure 4](#).
5. Serrez le contre-écrou (5/16") à 23 N·m.

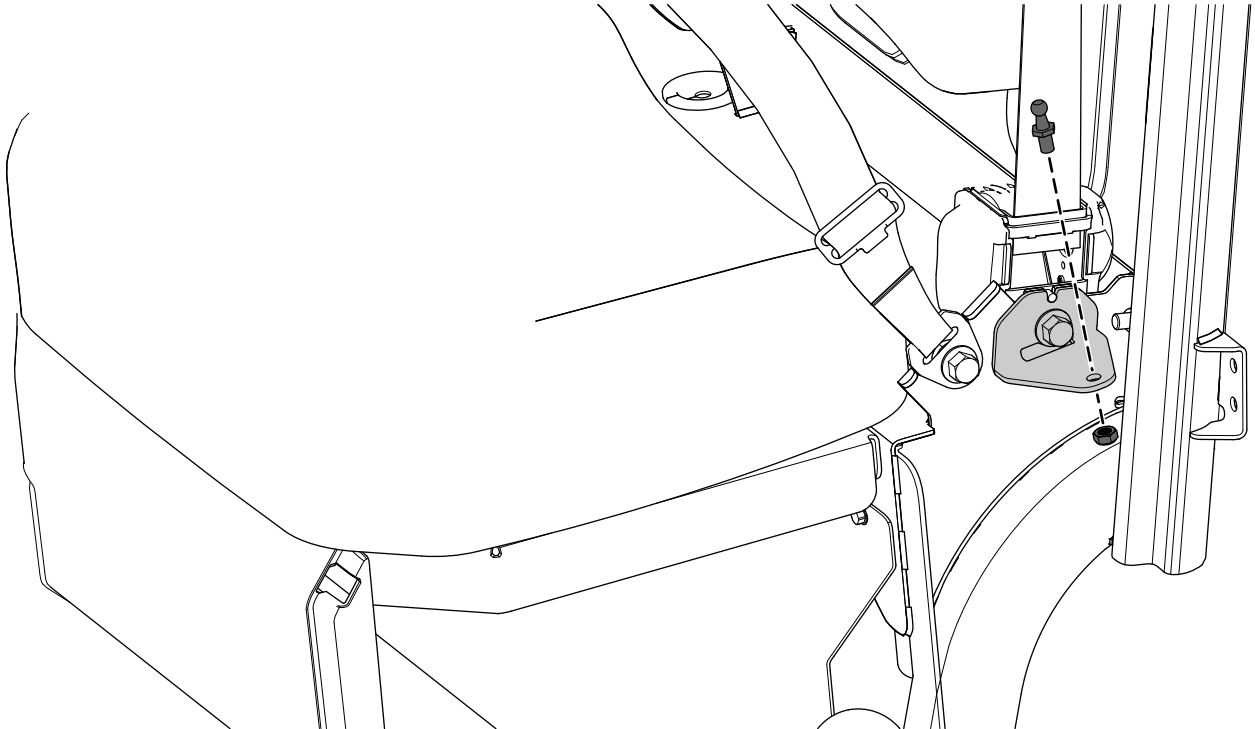


Figure 4

g382534

-
6. Répétez cette procédure sur le côté droit de la machine.

Montage des portes

1. Fixez légèrement les 2 charnières de la porte gauche sur le support de pivot de porte du ROPS à l'aide de 4 boulons à embase (M8 x 20 mm) et 2 plaques filetées (Figure 5).

Alignez les goupilles de charnière en haut et en bas, et serrez les 4 boulons à embase (M8 x 20 mm) pour empêcher tout mouvement.

Remarque: Vous serrerez les boulons au couple requis à l'étape 8.

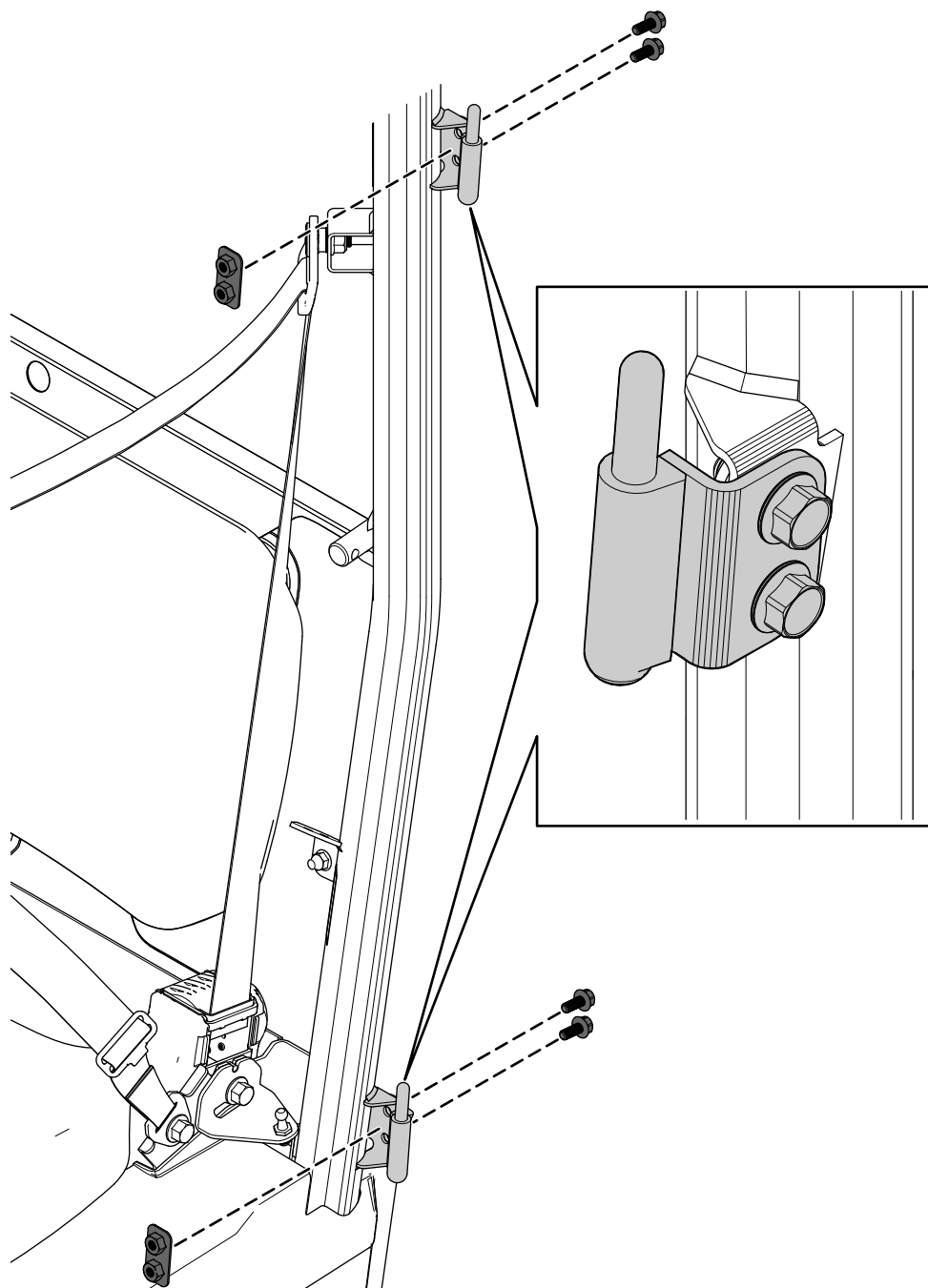
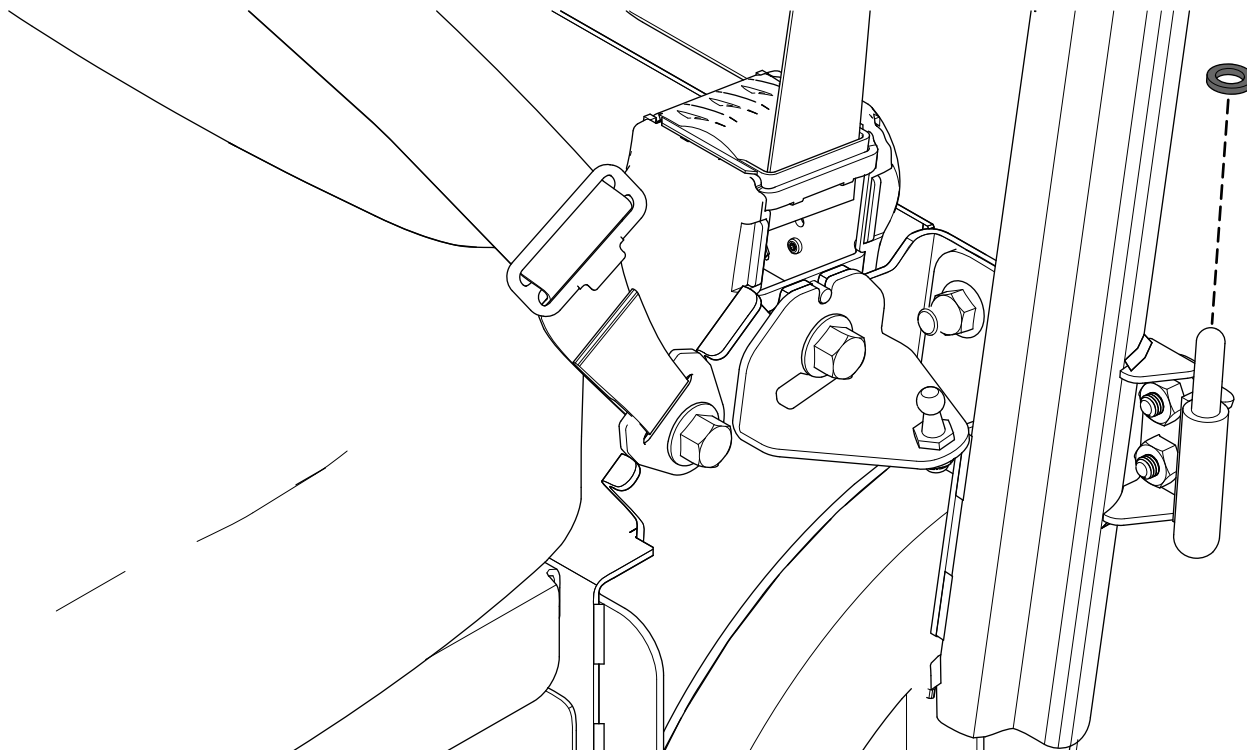


Figure 5

g383190

2. Placez une rondelle d'écartement sur chaque charnière de la porte gauche ([Figure 6](#)).



g382627

Figure 6

3. Installez la porte sur les charnières.
4. Desserrez les 3 boulons à tête hexagonale des charnières de porte ([Figure 7](#)).

Porte fermée, alignez la porte sur l'ouverture du véhicule et vérifiez qu'il y a un espace uniforme tout autour du périmètre de la porte. Une fois l'emplacement correct obtenu, serrez les 3 boulons à tête hexagonale.

Remarque: Vous serrerez les boulons au couple requis à l'étape 8.

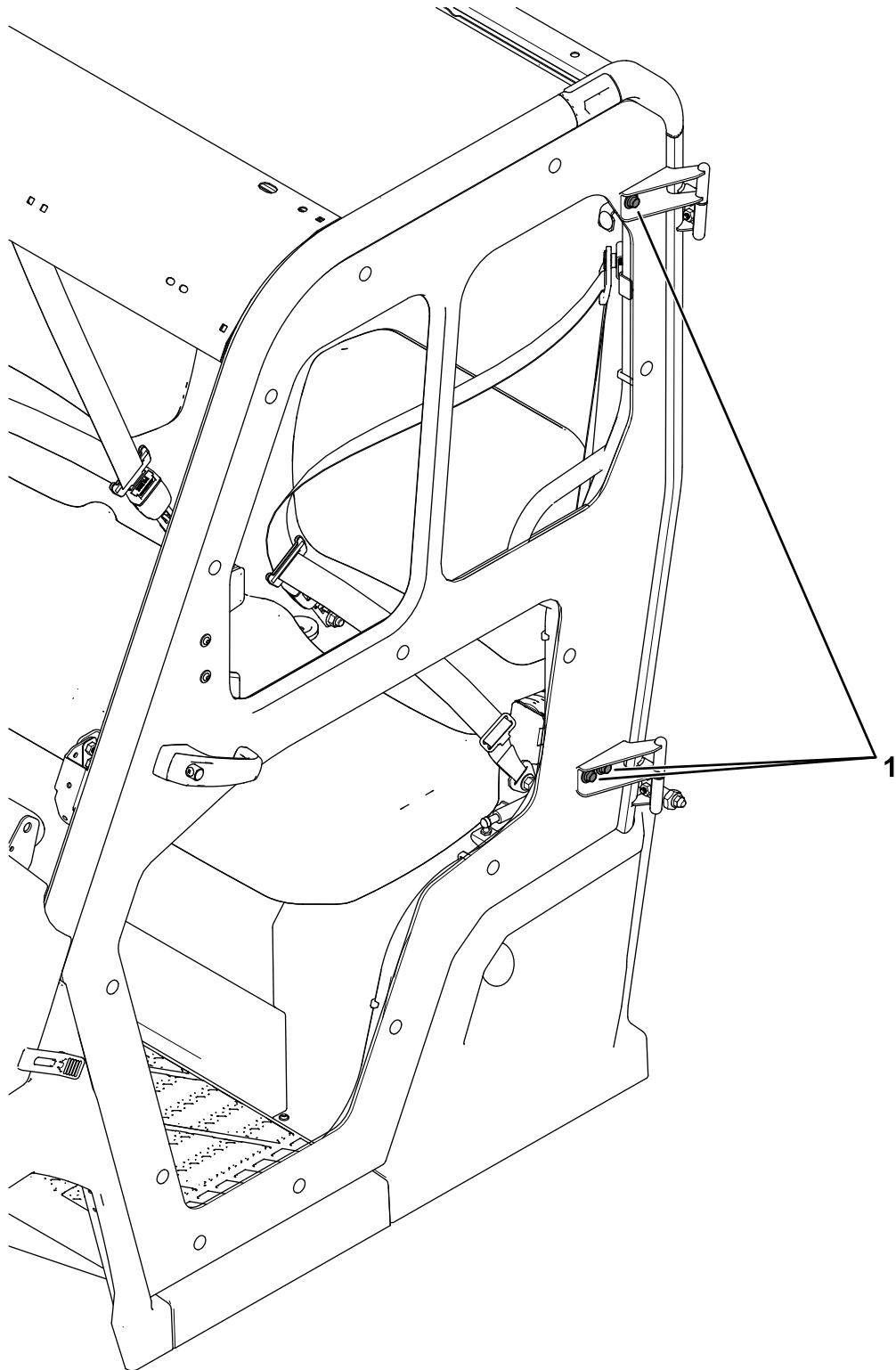


Figure 7

g428857

1. Boulons à tête hexagonale de charnières de porte

5. Fixez un ressort à gaz sur les supports de renfort gauches ([Figure 8](#)).
Veillez à orienter les ressorts à gaz dans le sens indiqué à la [Figure 8](#).

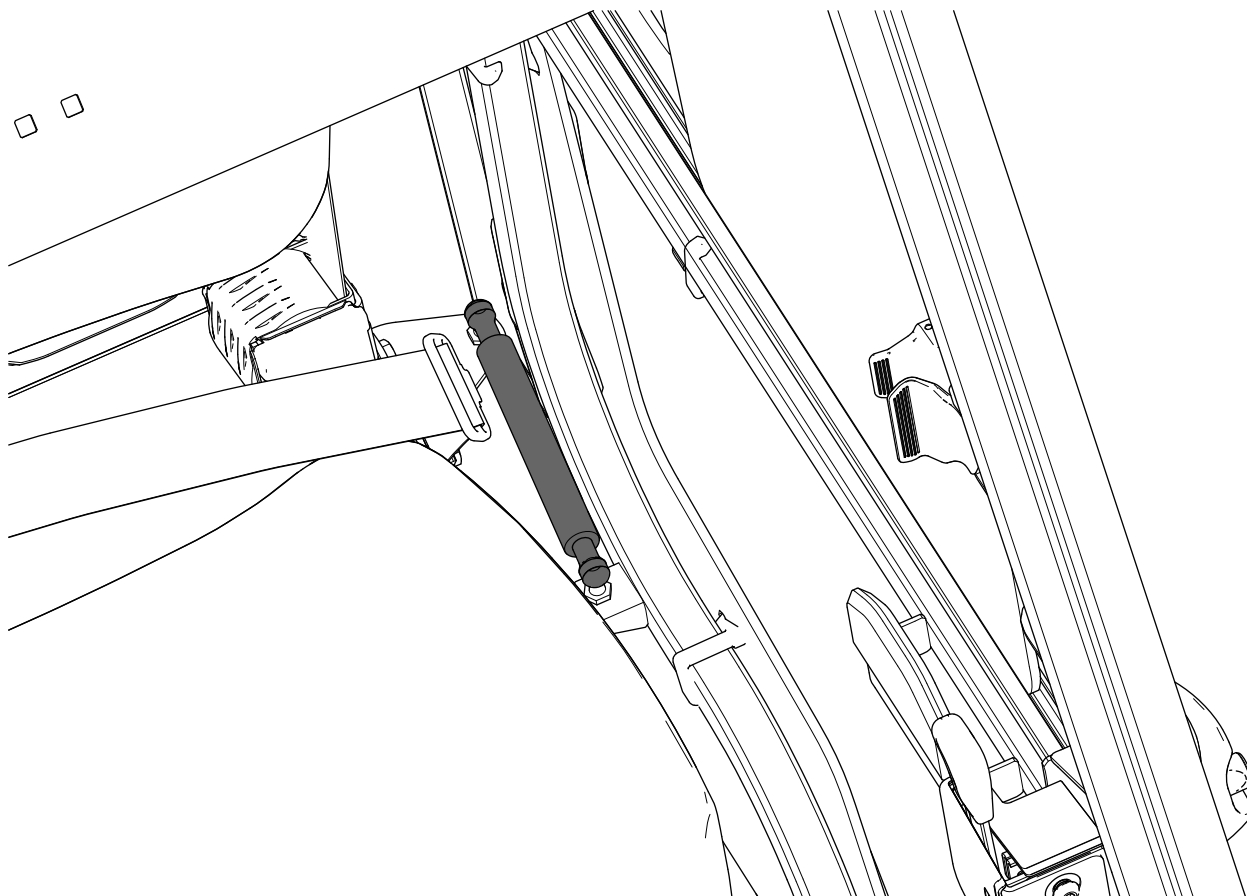
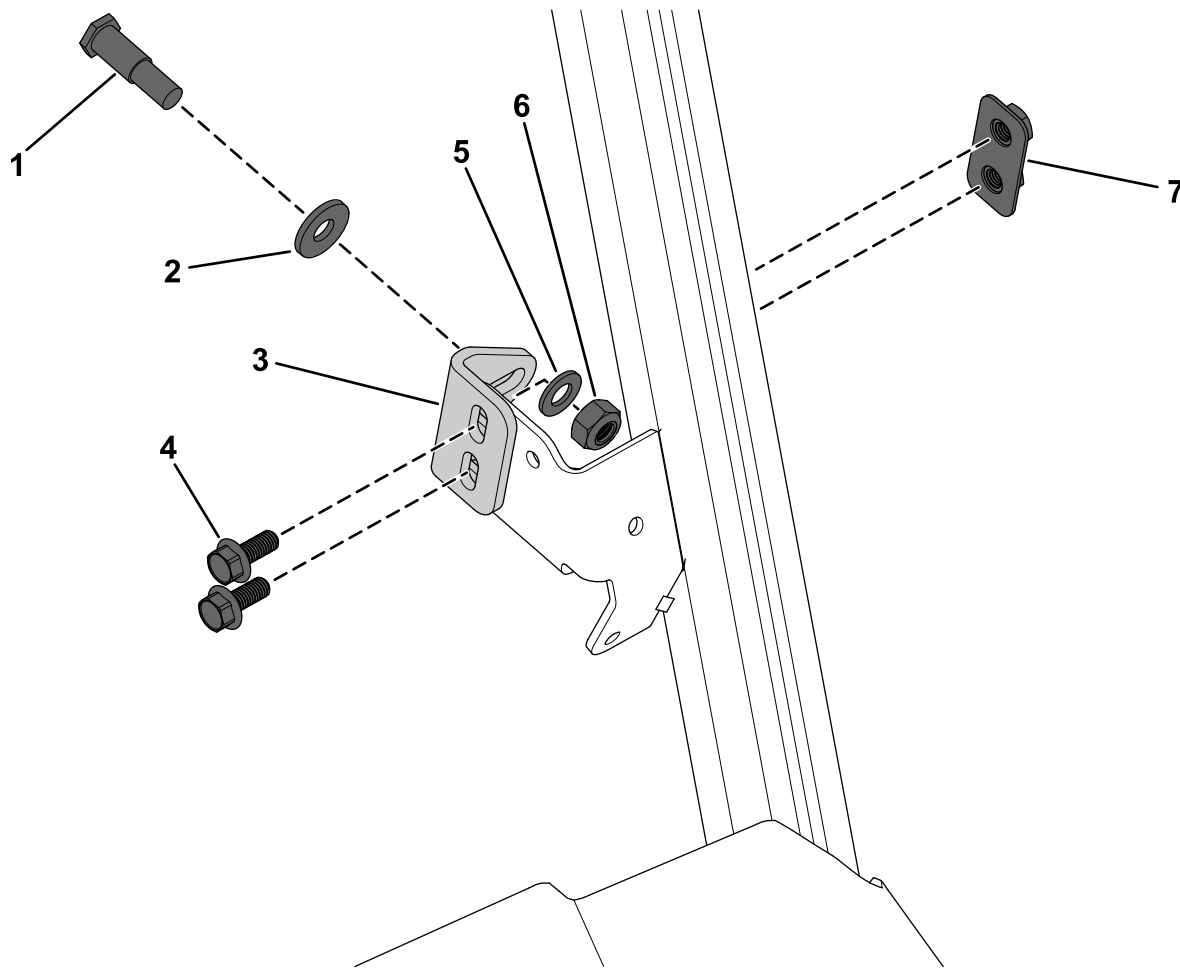


Figure 8

-
6. Fermez la porte gauche.
7. Deux personnes sont nécessaires pour confirmer que l'écart autour de la porte est bien uniforme.
Au besoin, répétez l'étape 4 pour ajuster la porte.
8. Lorsque la porte est correctement alignée par rapport au ROPS, serrez les 4 boulons à embase (M8 x 20 mm) montrés à la [Figure 5](#) à un couple de 26 N·m.
Puis serrez les 3 boulons à tête hexagonale de charnières de porte (M8 x 25 mm) montrés à la [Figure 7](#) à un couple de 26 N·m.
9. Ouvrez la porte gauche.

10. Fixez légèrement un support de verrouillage sur le support de verrou de la porte gauche à l'aide de 1 plaque filetée, 2 boulons à embase (M8 x 20 mm), 1 rondelle Belleville, 1 rondelle plate, 1 goupille de gâche et 1 écrou hexagonal, comme montré à la [Figure 9](#).

Veillez à ne pas orienter la partie courbe de la rondelle Belleville vers le support de verrouillage.



g382628

Figure 9

- | | |
|---------------------------------|--------------------|
| 1. Goupille de gâche | 5. Rondelle plate |
| 2. Rondelle Belleville | 6. Écrou hexagonal |
| 3. Support de verrou | 7. Plaque filetée |
| 4. Boulon à embase (M8 x 20 mm) | |
-
11. Orientez la goupille de gâche au centre du verrou de la porte et serrez l'écrou hexagonal sur la goupille de gâche à 51 N·m.
12. Ouvrez la fenêtre de la porte gauche pour pouvoir accéder au support de verrou.
13. Tenez-vous à l'extérieur du véhicule et fermez doucement la porte pour vérifier que la goupille de gâche s'enclenche dans le verrou en position verticale. Ajustez la hauteur du support de verrou (vers le haut ou le bas) selon les besoins.
- Lorsque le support se trouve à l'emplacement souhaité, serrez les 2 boulons à embase (M8 x 20 mm) à 26 N·m.
14. Pour vous assurer que la porte est correctement préchargée (sur la goupille de gâche), vous devrez peut-être ajuster la goupille de gâche.
- Le verrou de la porte doit cliquer deux fois quand la porte est fermée et correctement réglée. Déplacez la goupille de gâche vers l'intérieur ou l'extérieur jusqu'à obtenir l'étanchéité souhaitée, ainsi que le double clic du verrou de porte.

Lorsqu'elle est fermée, la porte ne doit pas bouger quand vous tirez sur la poignée.

Remarque: Il faut exercer une certaine force pour fermer la porte et obtenir une bonne étanchéité.

15. Répétez cette procédure sur le côté droit de la machine.

Remarques:



Count on it.