



# Kit de puerta de policarbonato

Vehículo utilitario Workman® UTX

Nº de modelo 08114

## Instrucciones de instalación

# Instalación

## Piezas sueltas

Utilice la tabla siguiente para verificar que no falta ninguna pieza.

Descripción	Cant.	Uso
No se necesitan piezas	–	Preparación de la máquina.
No se necesitan piezas	–	Retirada de las barras de seguridad de hombros.
Soporte de puntal de puerta izquierda	1	Instalación de los soportes de puntales de puertas.
Soporte de puntal de puerta derecha	1	
Soporte de puntal	2	
Contratuerca (5/16")	2	
Puerta izquierda	1	Instalación de las puertas.
Puerta derecha	1	
Bisagra de la puerta izquierda	2	
Bisagra de la puerta derecha	2	
Perno con arandela prensada (M8 x 20 mm)	12	
Placa de tuercas	6	
Resorte a presión de gas	2	
Soporte de cierre	2	
Arandela Belleville	2	
Arandela plana	2	
Pasador de cerradero	2	
Tuerca hexagonal	2	

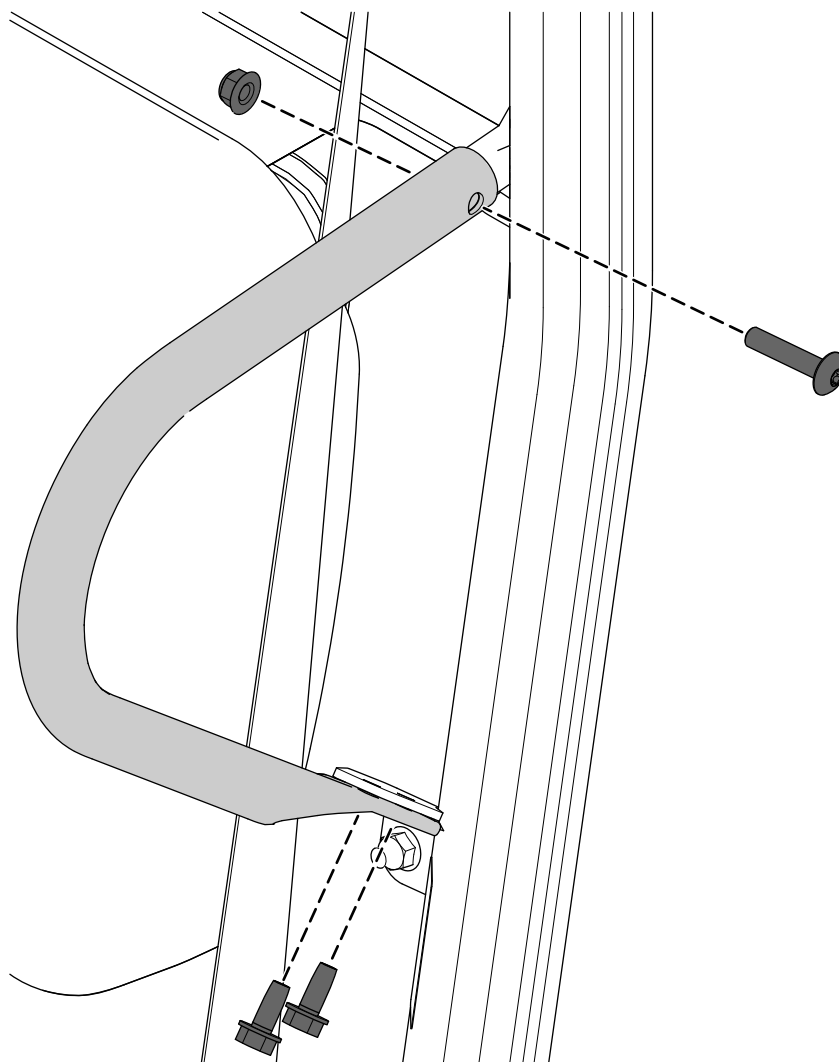
## Preparación de la máquina

1. Aparque la máquina en una superficie nivelada.
2. Cambie la palanca de la transmisión a la posición P (Aparcar).
3. Apague el motor y retire la llave.



# Retirada de las barras de seguridad de hombros

Retire las barras de seguridad de hombros, tal y como se muestra en la [Figura 1](#).

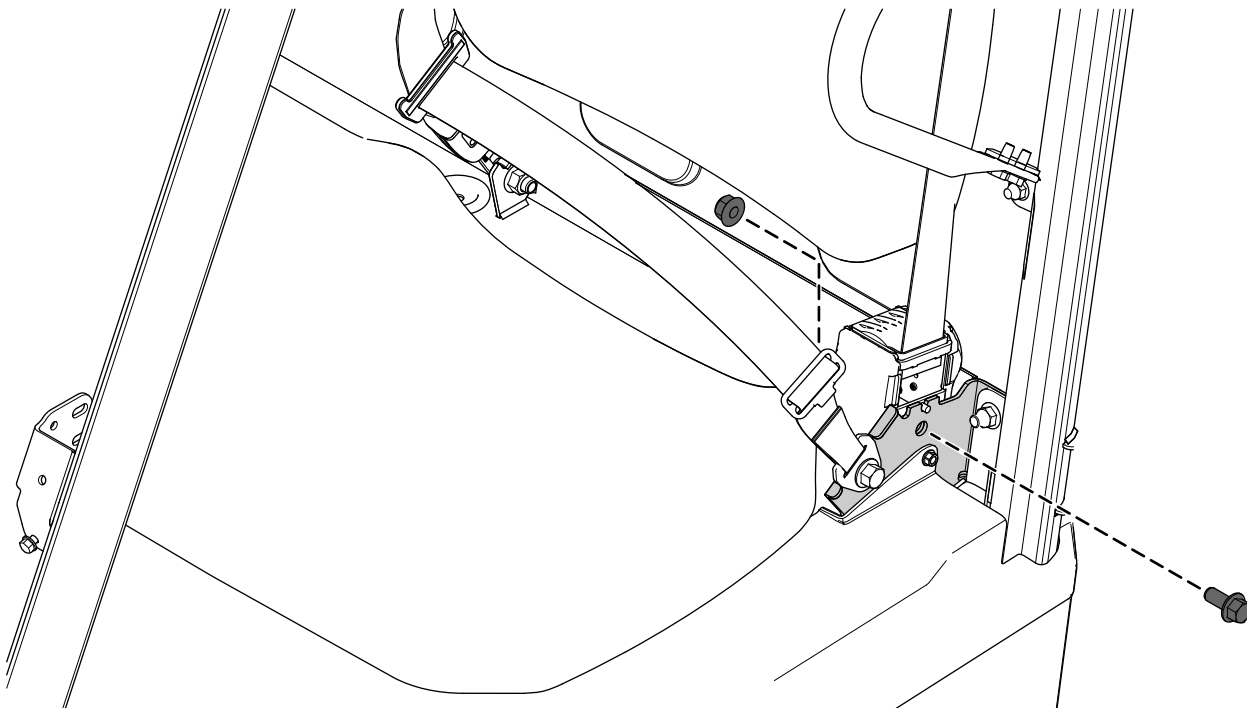


**Figura 1**

g382696

# Instalación de los soportes de puntales de puertas

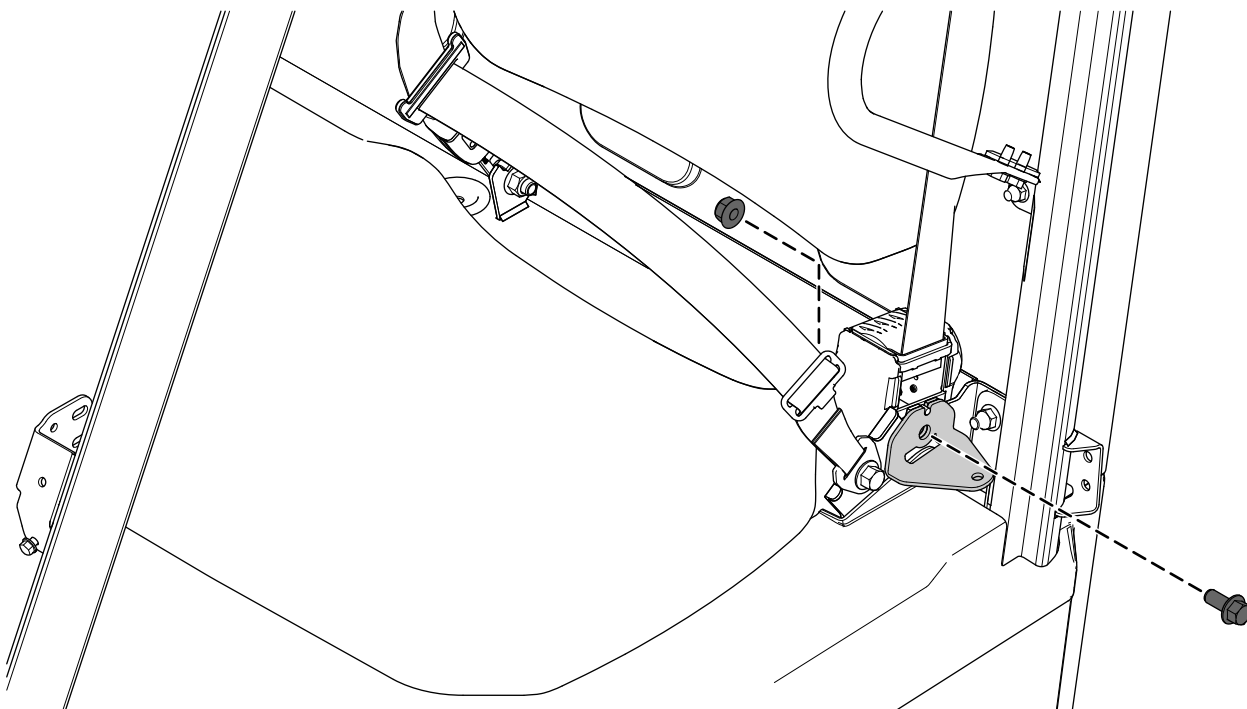
1. Retire el perno con arandela prensada (7/16" x 1") y la contratuerca (7/16") que fijan el retractor del cinturón de seguridad ([Figura 2](#)).



g382535

**Figura 2**

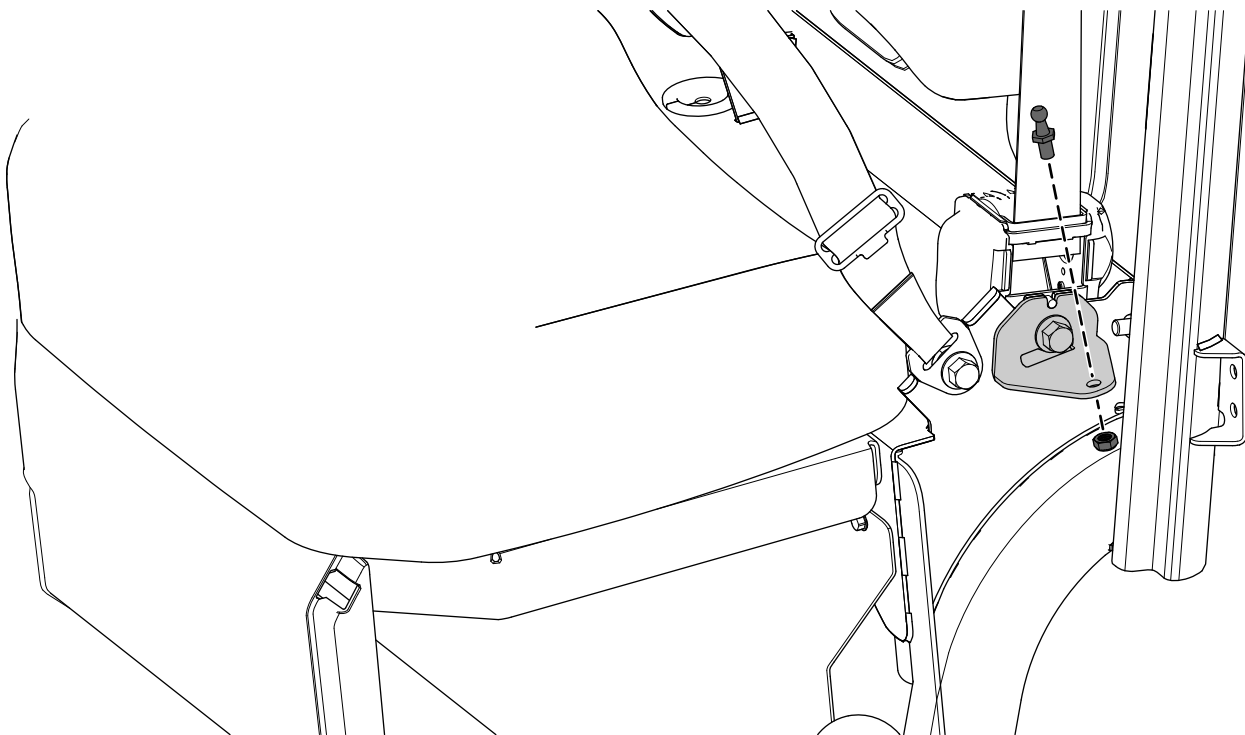
2. Con el perno con arandela prensada (7/16" x 1") y la contratuerca (7/16") retirados anteriormente, fije el soporte de puntal de la puerta izquierda al soporte del cinturón de seguridad ([Figura 3](#)).
3. Apriete el perno con arandela prensada (7/16" x 1") y la contratuerca (7/16") a 70 N·m.



g382533

**Figura 3**

4. Instale un bastidor de puntal en el soporte de puntal de la puerta izquierda con una contratuerca (5/16"), tal y como se muestra en la [Figura 4](#).
5. Apriete la contratuerca (5/16") a 23 N·m.



**Figura 4**

g382534

- 
6. Repita este procedimiento en el lado derecho de la máquina.

# Instalación de las puertas

1. Instale provisionalmente las 2 bisagras de la puerta izquierda en el soporte de pivote de puerta en el ROPS con 4 pernos con arandela prensada (M8 x 20 mm) y 2 placas de tuercas (Figura 5).

Alinee los pasadores de la bisagra inferior y superior y apriete los 4 pernos con arandela prensada (M8 x 20 mm) para evitar cualquier movimiento.

**Nota:** Apretará los pernos en el paso 8.

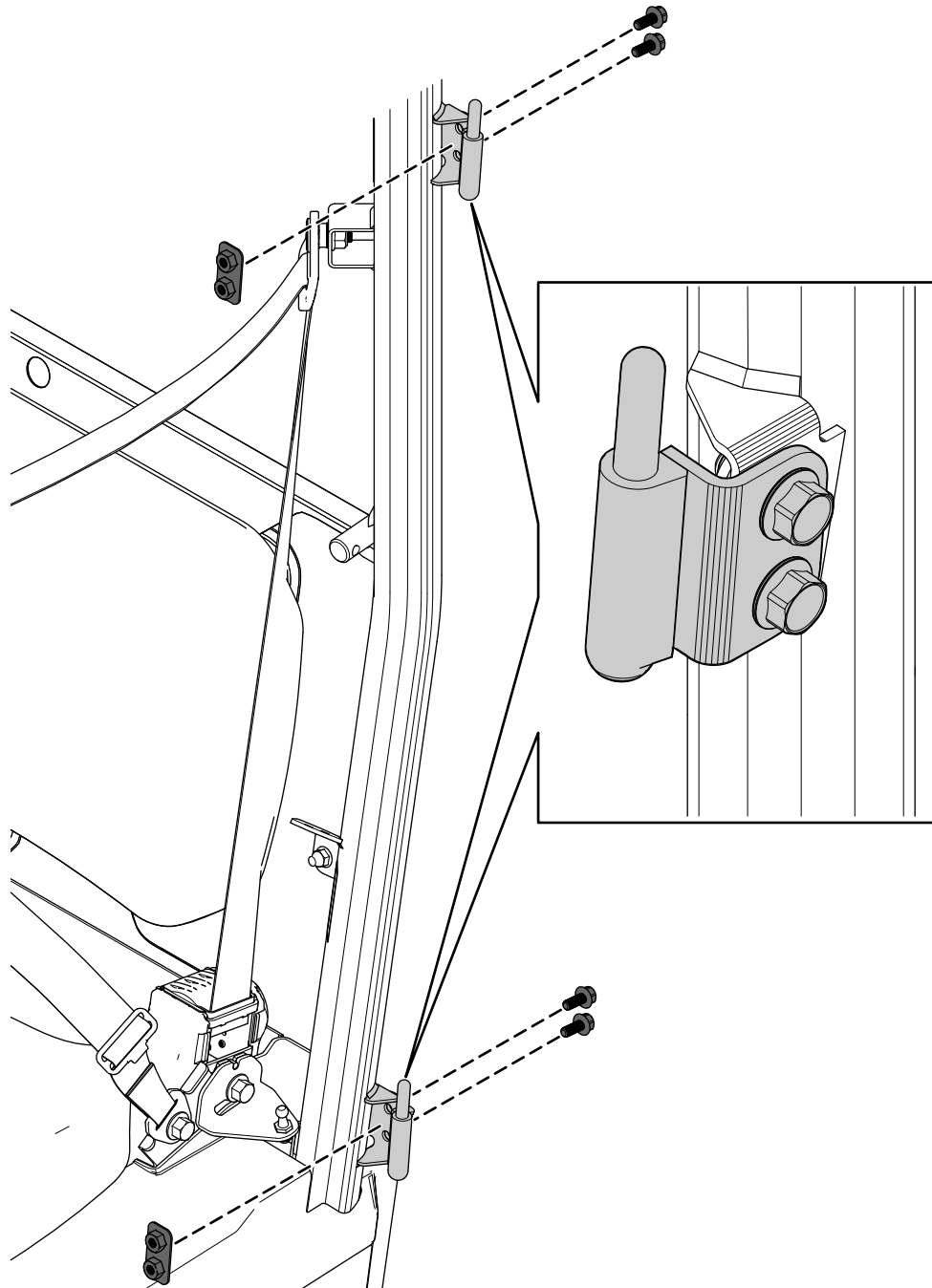
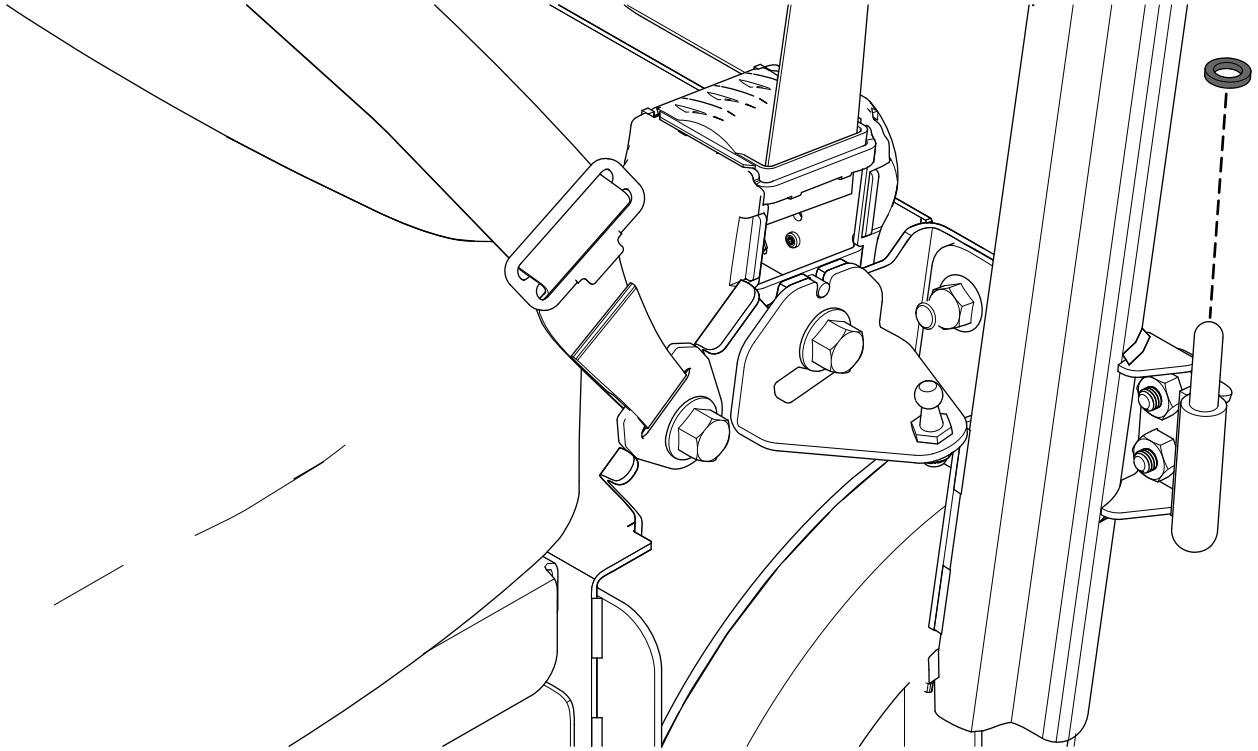


Figura 5

g383190

2. Instale una arandela con espaciador en cada bisagra de la puerta izquierda ([Figura 6](#)).



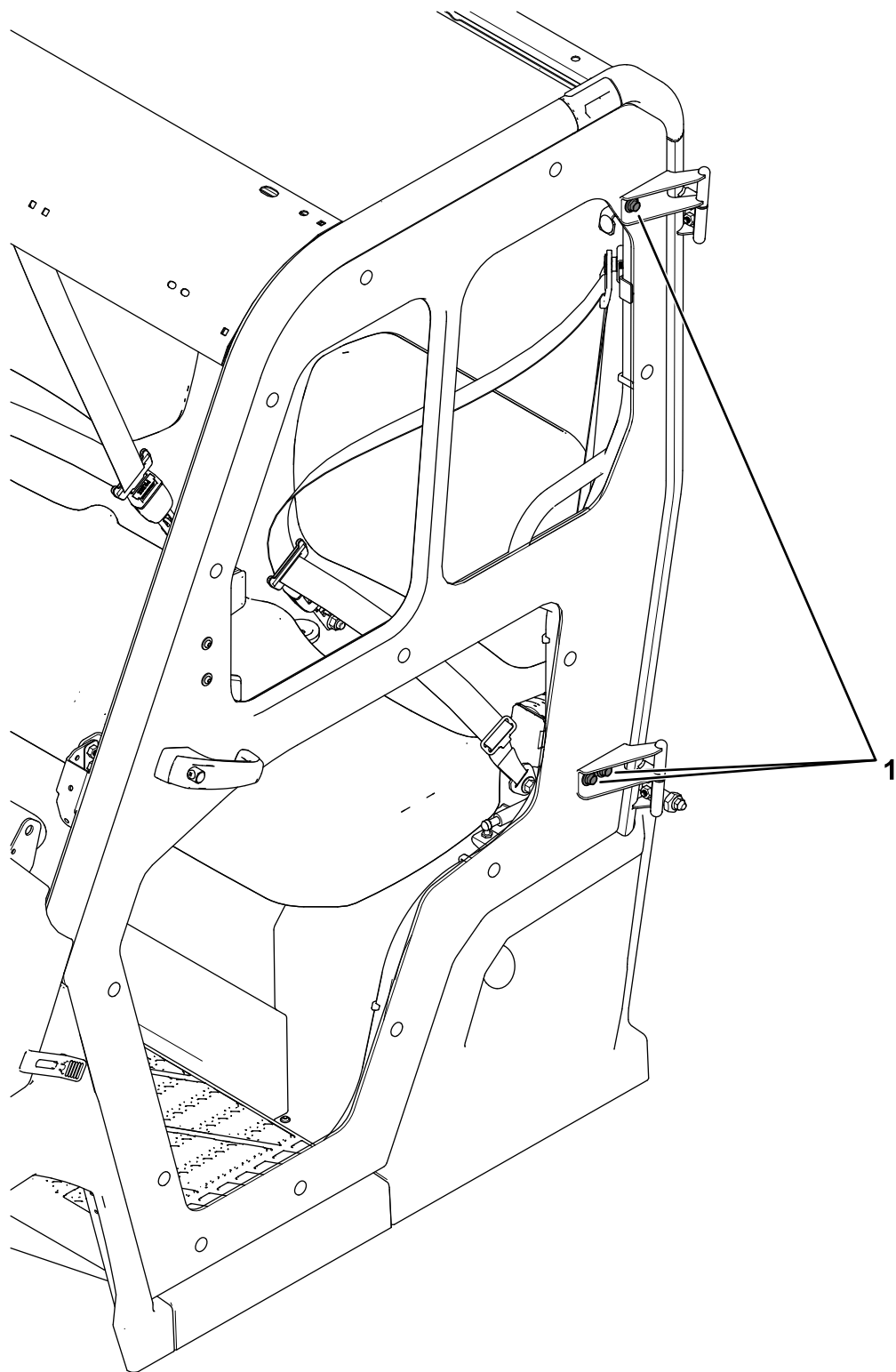
g382627

**Figura 6**

- 
3. Instale la puerta izquierda en las bisagras.
  4. Afloje los 3 pernos de cabeza hexagonal de las bisagras de la puerta ([Figura 7](#)).

Con la puerta cerrada, alinee la puerta con la abertura del vehículo y asegúrese de que haya un hueco uniforme alrededor del perímetro de la puerta. Cuando la colocación sea correcta, apriete los 3 pernos de cabeza hexagonal.

**Nota:** Apretará los pernos en el paso [8](#).

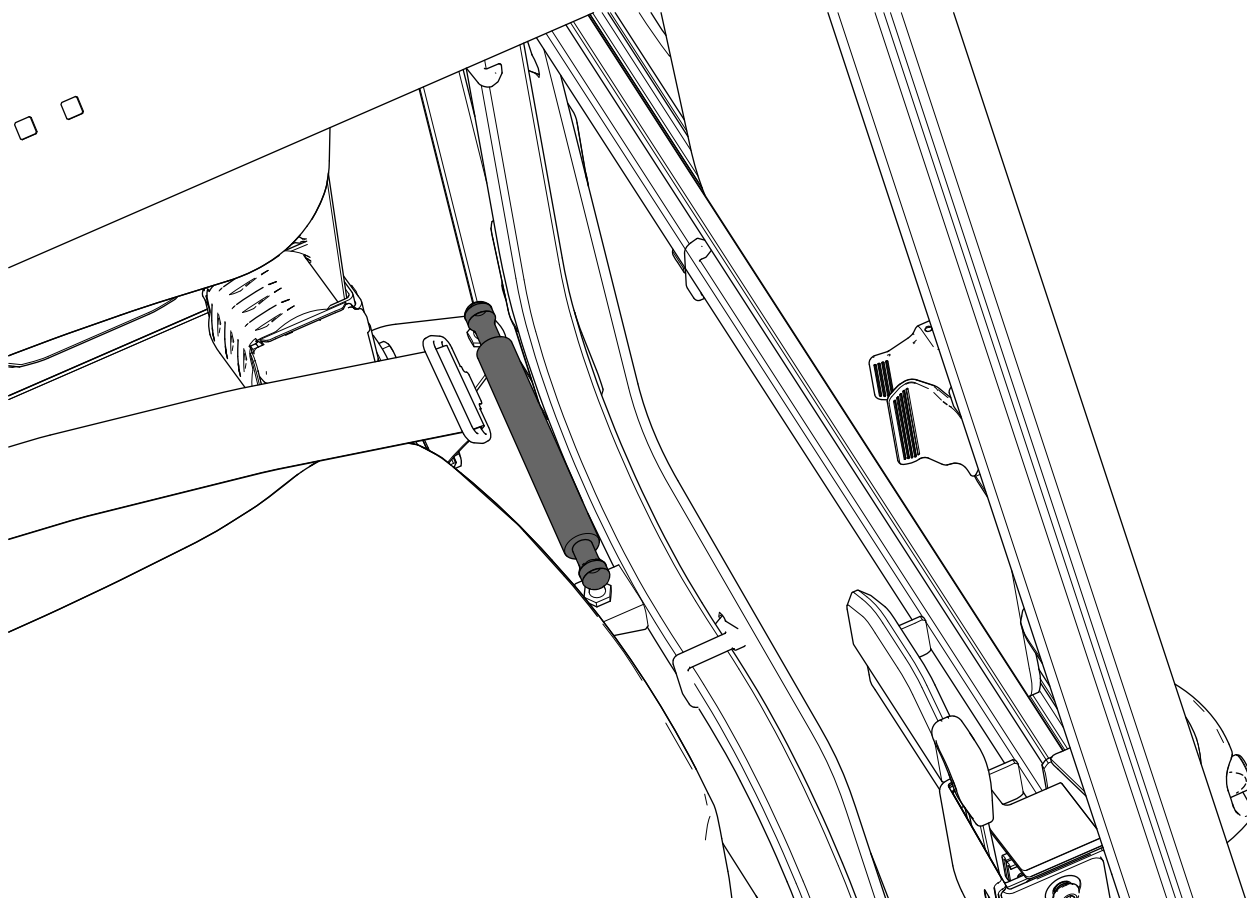


g428857

**Figura 7**

1. Pernos de cabeza hexagonal de las bisagras de la puerta

5. Coloque un resorte a presión de gas en el bastidor del puntal izquierdo ([Figura 8](#)).  
Asegúrese de orientar el resorte a presión de gas tal y como se muestra en la [Figura 8](#).



g382626

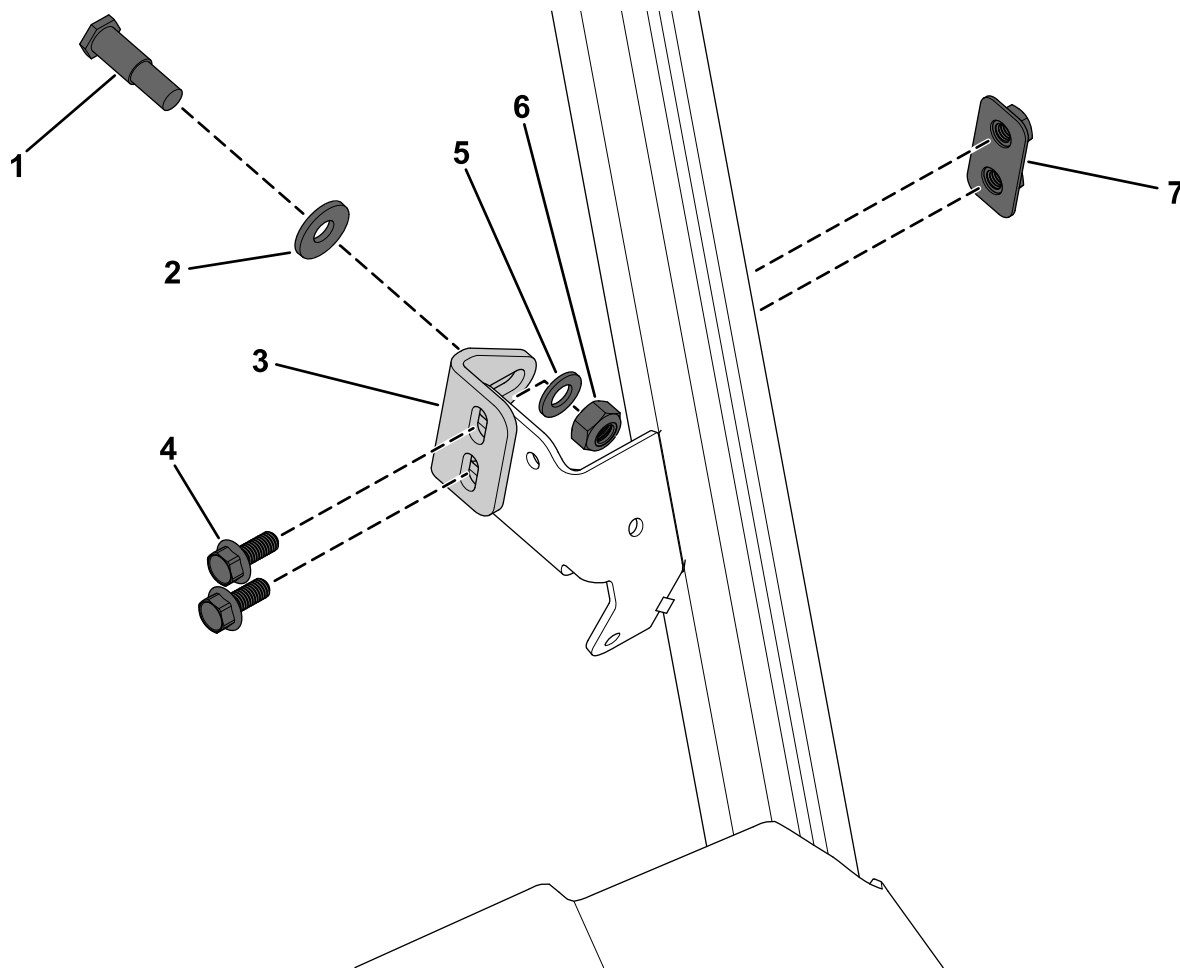
**Figura 8**

- 
6. Cierre la puerta izquierda.
  7. Se necesitan 2 personas para confirmar que el hueco del perímetro de la puerta sea uniforme.  
Si fuera necesario, repita el paso 4 para ajustar la puerta.
  8. Cuando la puerta esté alineada correctamente con el ROPS, apriete los 4 pernos con arandela prensada (M8 × 20 mm) tal y como se muestra en la [Figura 5](#) a 26 N·m.  
A continuación, apriete los 3 pernos de cabeza hexagonal de las bisagras de la puerta (M8 × 25 mm) tal y como se muestra en la [Figura 7](#) a 26 N·m.
  9. Abra la puerta izquierda.



10. Instale provisionalmente un soporte de cierre en el soporte de cierre de la puerta izquierda con 1 placa de tuercas, 2 pernos con arandela prensada (M8 x 20 mm), 1 arandela Belleville, 1 arandela plana, 1 pasador de cerradero y 1 tuerca hexagonal, tal y como se muestra en la [Figura 9](#).

Asegúrese de que orienta la parte curvada de la arandela Belleville alejada del soporte de cierre.



**Figura 9**

g382628

- |   |                     |
|---|---------------------|
| 1. Pasador de cerradero                     | 5. Arandela plana   |
| 2. Arandela Belleville                      | 6. Tuerca hexagonal |
| 3. Soporte de cierre                        | 7. Placa de tuercas |
| 4. Perno con arandela prensada (M8 x 20 mm) |                     |
- 
11. Oriente el pasador de cerradero en el centro del cierre de la puerta y apriete la tuerca hexagonal en el pasador de cerradero a 51 N·m.
12. Abra la ventana en la puerta izquierda para acceder al conjunto del soporte de cierre.
13. Desde la parte exterior del vehículo, cierre con cuidado la puerta y asegúrese de que el pasador de cerradero se acopla al cierre en posición vertical. Ajuste el soporte del cierre hacia arriba o hacia abajo, tal y como sea necesario.
- Una vez que el soporte esté en la ubicación deseada, apriete los 2 pernos con arandela prensada (M8 x 20 mm) a 26 N·m.
14. Para asegurarse de que la puerta está precargada correctamente (en el pasador de cerradero), puede que tenga que ajustar el pasador de cerradero.
- El cierre de la puerta debe hacer clic dos veces si la puerta está cerrada y ajustada correctamente. Mueva el pasador de cerradero hacia dentro o hacia fuera hasta que llegue al nivel de ajuste adecuado, además de escuchar el doble clic del cierre de la puerta.

La puerta cerrada no debe traquetear al tirar del manillar de la puerta.

**Nota:** Es necesario ejercer algo de fuerza al cerrar la puerta y lograr un ajuste idóneo.

15. Repita este procedimiento en el lado derecho de la máquina.

**Notas:**



**Count on it.**