



Polykarbonaattiovisarja

Workman® UTX -työajoneuvo

Mallinro: 08114

Asennusohjeet

Asennus

Irralliset osat

Tarkista alla olevasta taulukosta, että kaikki osat on toimitettu.

Kuvaus	Määrä	Käyttökohde
Mitään osia ei tarvita	–	Koneen valmistelu.
Mitään osia ei tarvita	–	Olkatukien irrotus
Vasemmanpuoleisen ovituen kannatin	1	Ovitukien kannattimien asennus
Oikeanpuoleisen ovituen kannatin	1	
Tukiinnike	2	
Lukkomutteri (5/16 tuumaa)	2	
Vasemmanpuoleinen ovi	1	Asenna ovet.
Oikeanpuoleinen ovi	1	
Vasemmanpuoleisen oven sarana	2	
Oikeanpuoleisen oven sarana	2	
Laippakantapultti (M8 × 20 mm)	12	
Mutterilevy	6	
Kaasujousi	2	
Salvan vastakappale	2	
Kupera jousialuslaatta	2	
Litteä aluslaatta	2	
Salvan tappi	2	
Kuusiomutteri	2	

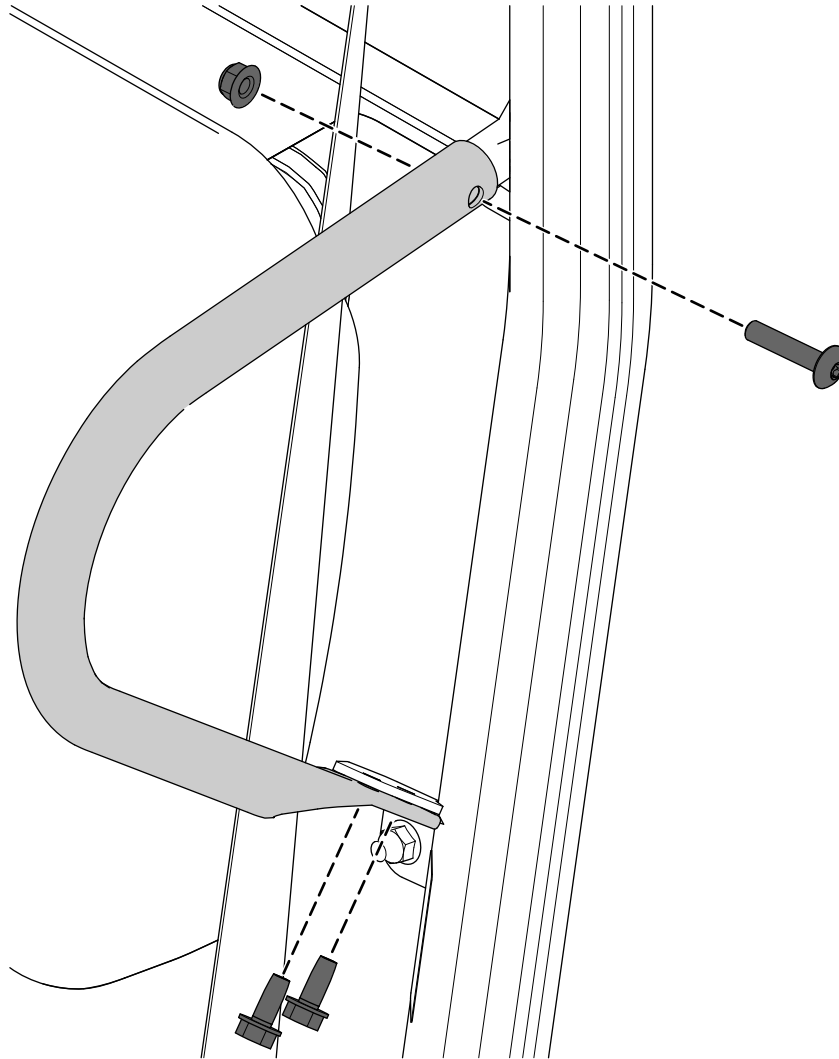
Koneen valmistelu

1. Pysäköi kone tasaiselle alustalle.
2. Siirrä vaihteistovipu P (pysäköinti) -asentoon.
3. Sammuta moottori ja irrota virta-avain.



Olkatukien irrotus

Irrota olkatuet kuvan mukaisesti (Kuva 1).

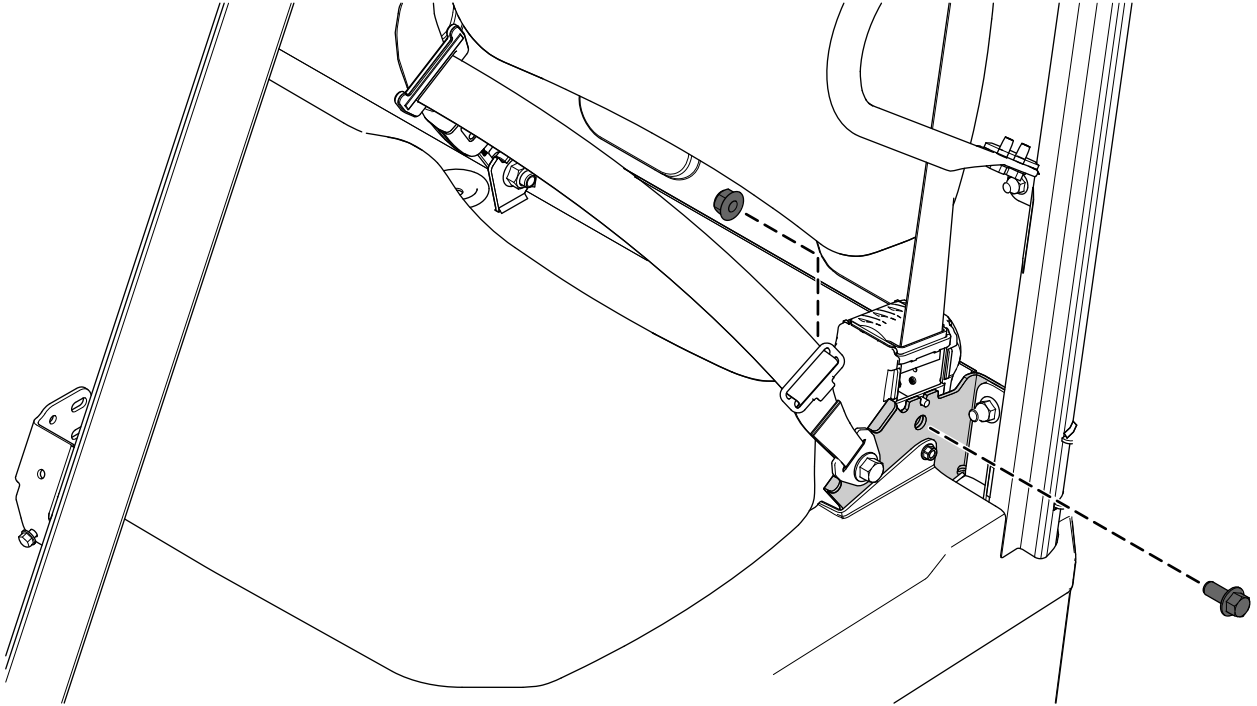


Kuva 1

g382696

Ovitukien kannattimien asennus

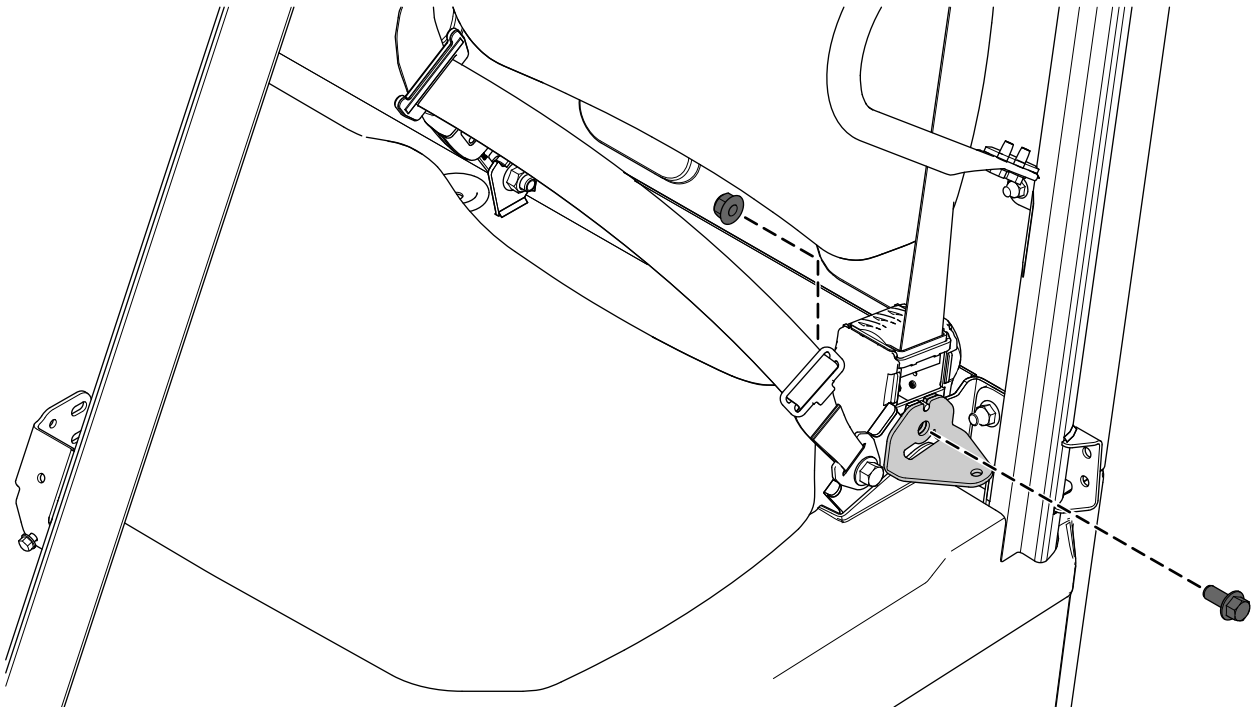
1. Irrota laippakantapultti (7/16 × 1 tuumaa) ja lukkomutteri (7/16 tuumaa), joilla turvavyön vetolaite on kiinni (Kuva 2).



Kuva 2

g382535

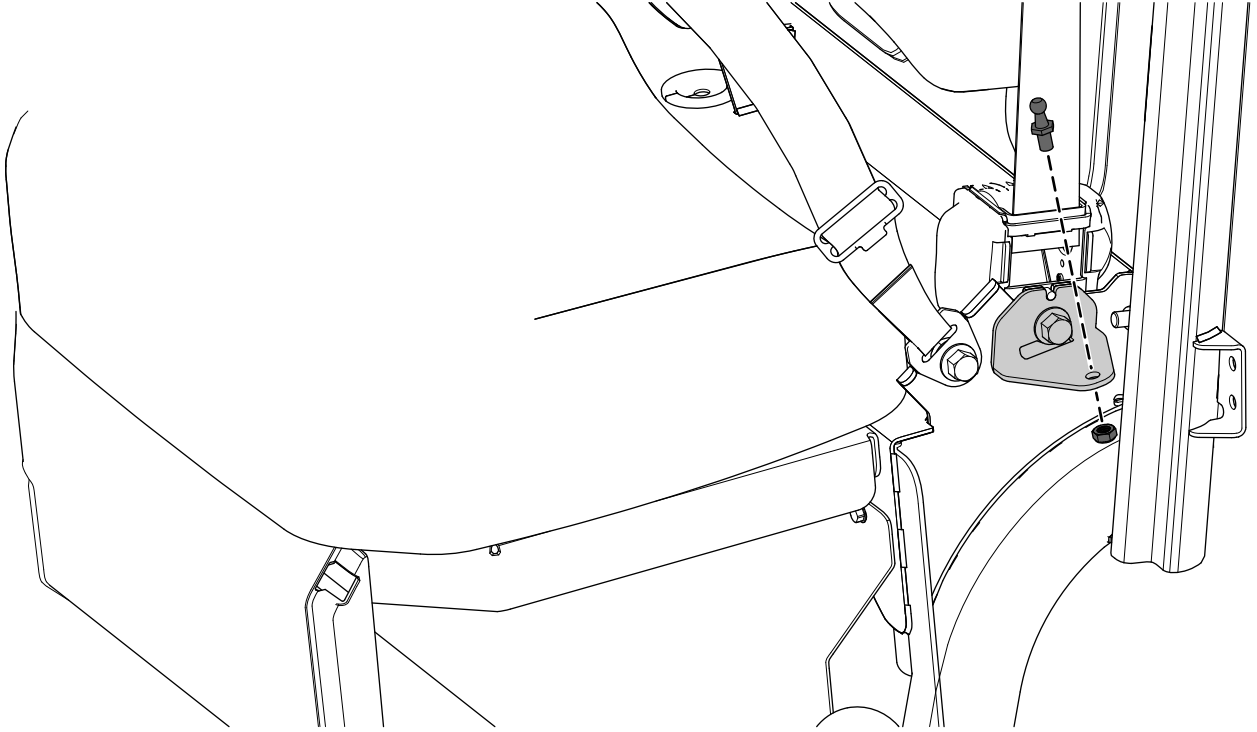
2. Kiinnitä vasemmanpuoleisen ovituen kannatin turvavyön kannakkeeseen aiemmin irrotetulla laippakantapultilla (7/16 × 1 tuumaa) ja lukkomutterilla (7/16 tuumaa) (Kuva 3).
3. Kiristä laippakantapultti (7/16 × 1 tuumaa) ja lukkomutteri (7/16 tuumaa) momenttiin 70 N·m.



Kuva 3

g382533

- Asenna tukikiinnike vasemmanpuoleisen ovituen kannattimeen lukkomutterilla (5/16 tuumaa) kuvan mukaisesti (Kuva 4).
- Kiristä lukkomutteri (5/16 tuumaa) momenttiin 23 N·m.



Kuva 4

g382534

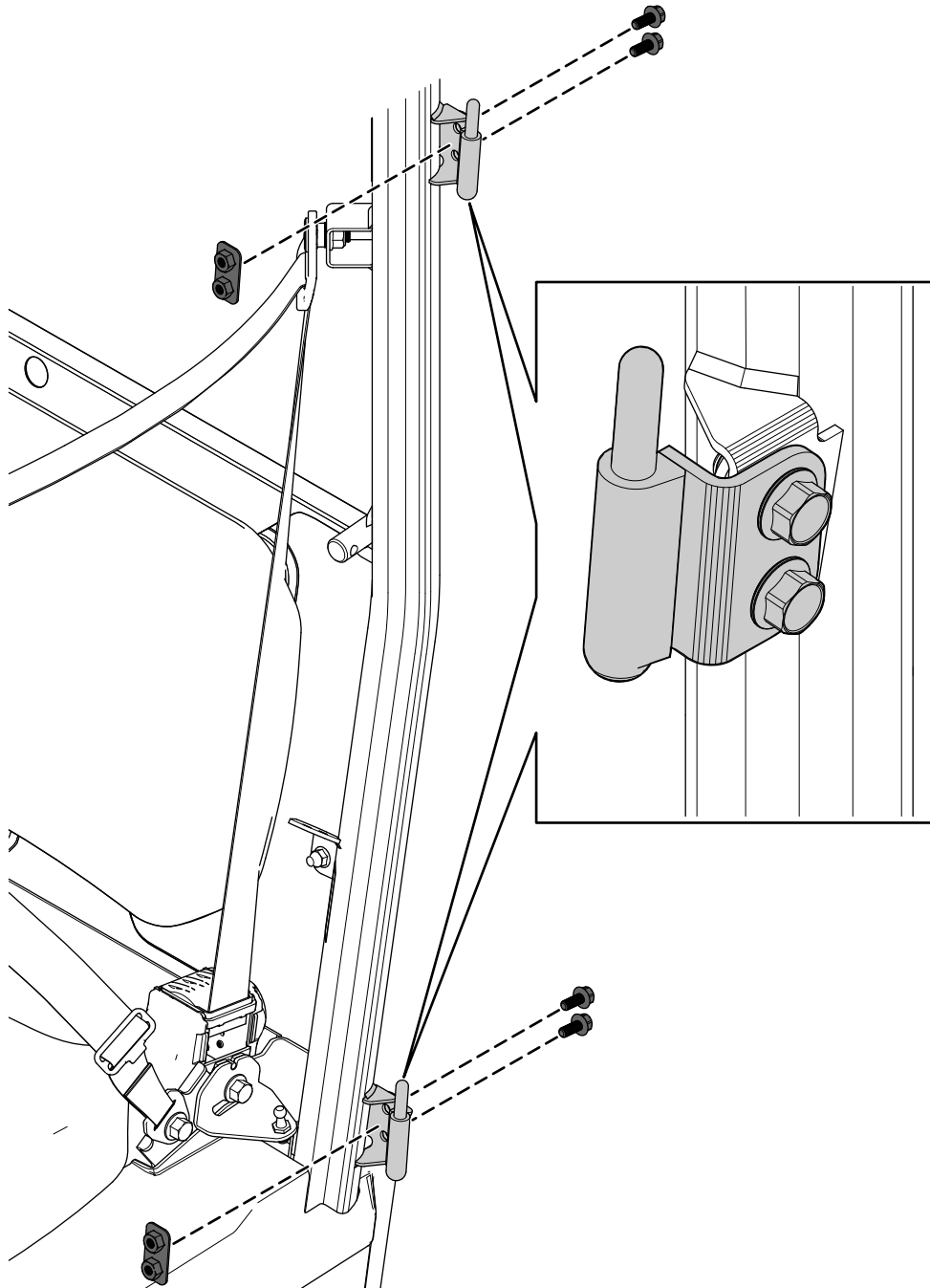
-
- Suorita samat toimenpiteet koneen oikealla puolella.

Ovien asennus

1. Kiinnitä kaksi vasemmanpuoleisen oven saranaa löyhästi kaatumissuojausjärjestelmässä olevaan oven kääntökannattimeen neljällä laippakantapultilla (M8 × 20 mm) ja kahdella mutterilevyllä (Kuva 5).

Kohdista ylemmät ja alemmat saranatavit ja kiristä neljää laippakantapulttia (M8 × 20 mm), kunnes osat eivät liiku.

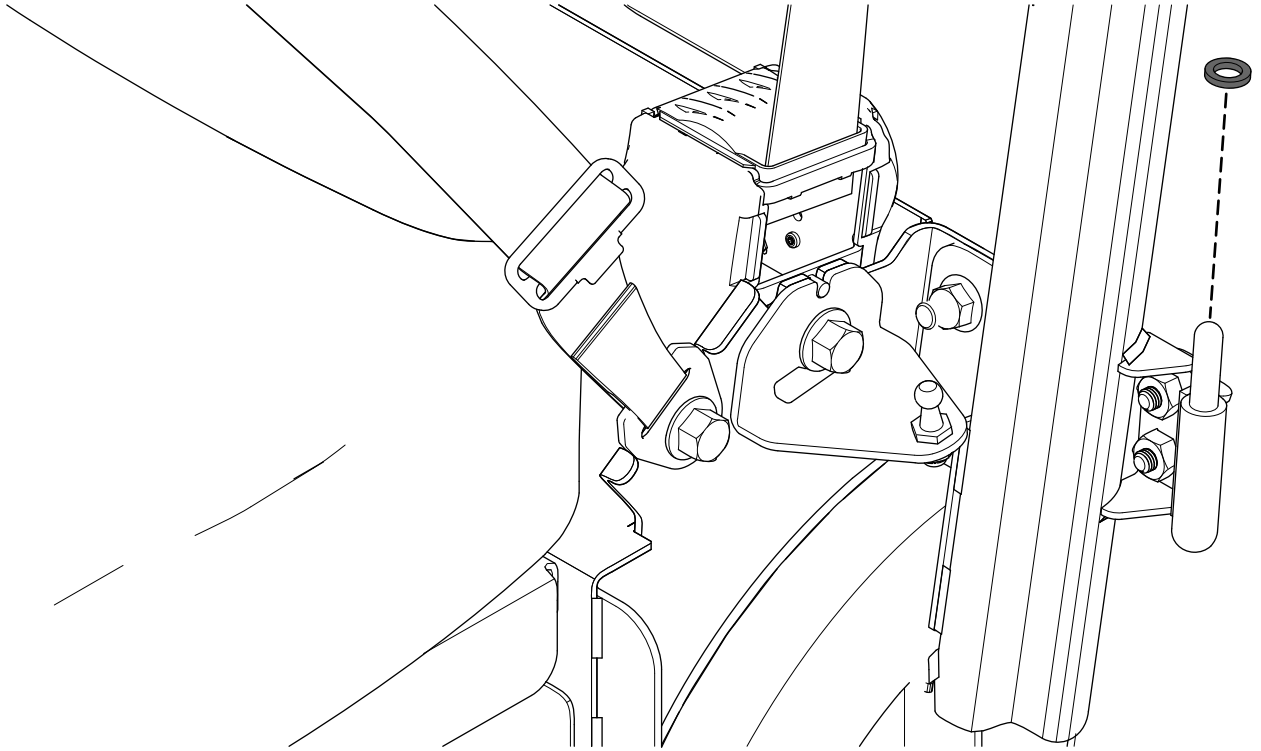
Huomaa: Pultit kiristetään vaiheessa 8.



Kuva 5

g383190

2. Asenna välikelaatta vasemmanpuoleisen oven kumpaankin saranaan (Kuva 6).



Kuva 6

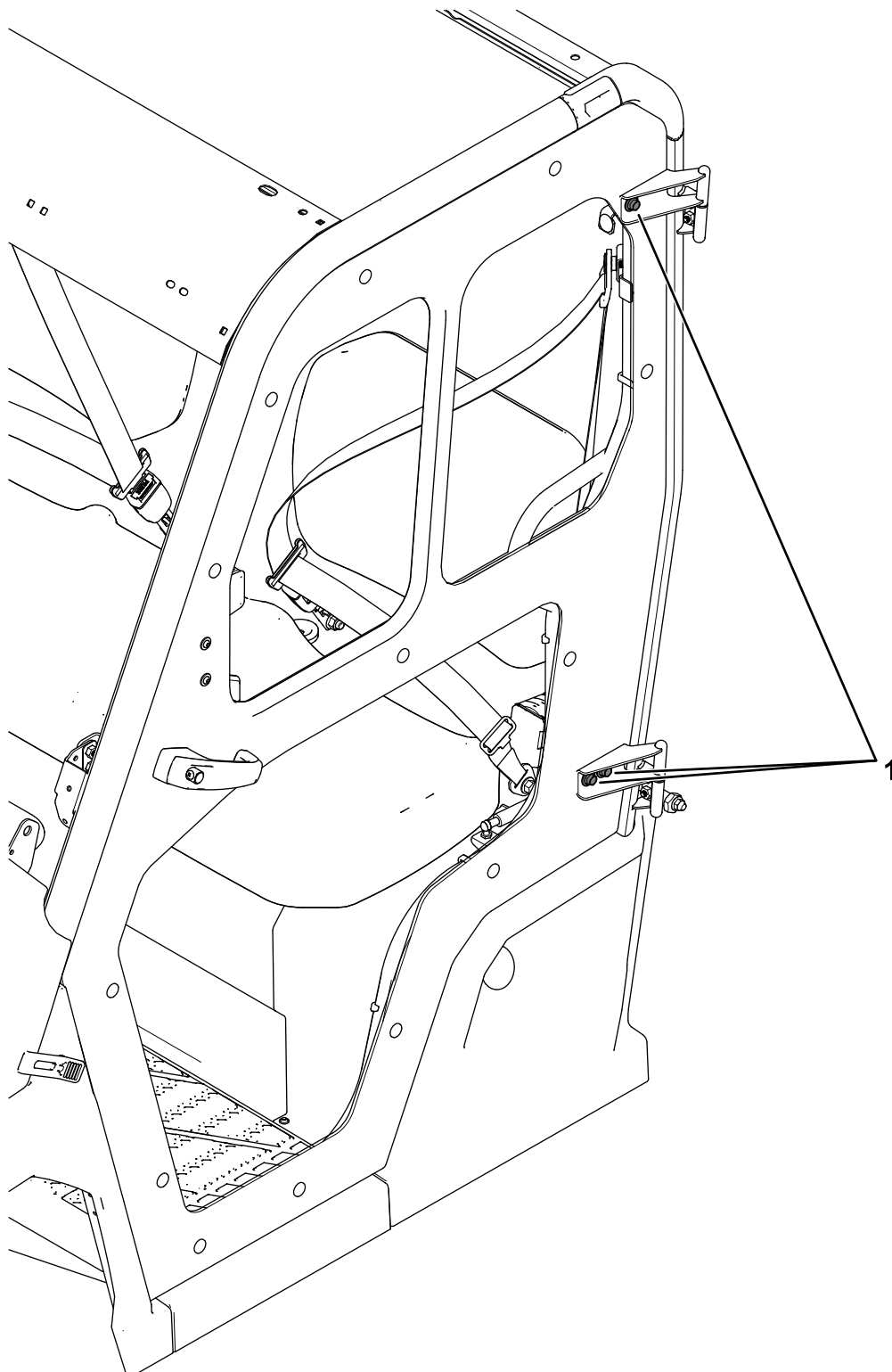
g382627

3. Asenna vasemmanpuoleinen ovi saranoihin.

4. Löysää kolme oven saranan kuusiopulttia (Kuva 7).

Sulje ovi ja kohdista se ajoneuvon aukkoon ja varmista, että oven ulkoreunan ympärillä on yhtenäinen rako. Kun sijainti on oikea, kiristä kolme kuusiopulttia.

Huomaa: Pultit kiristetään vaiheessa 8.

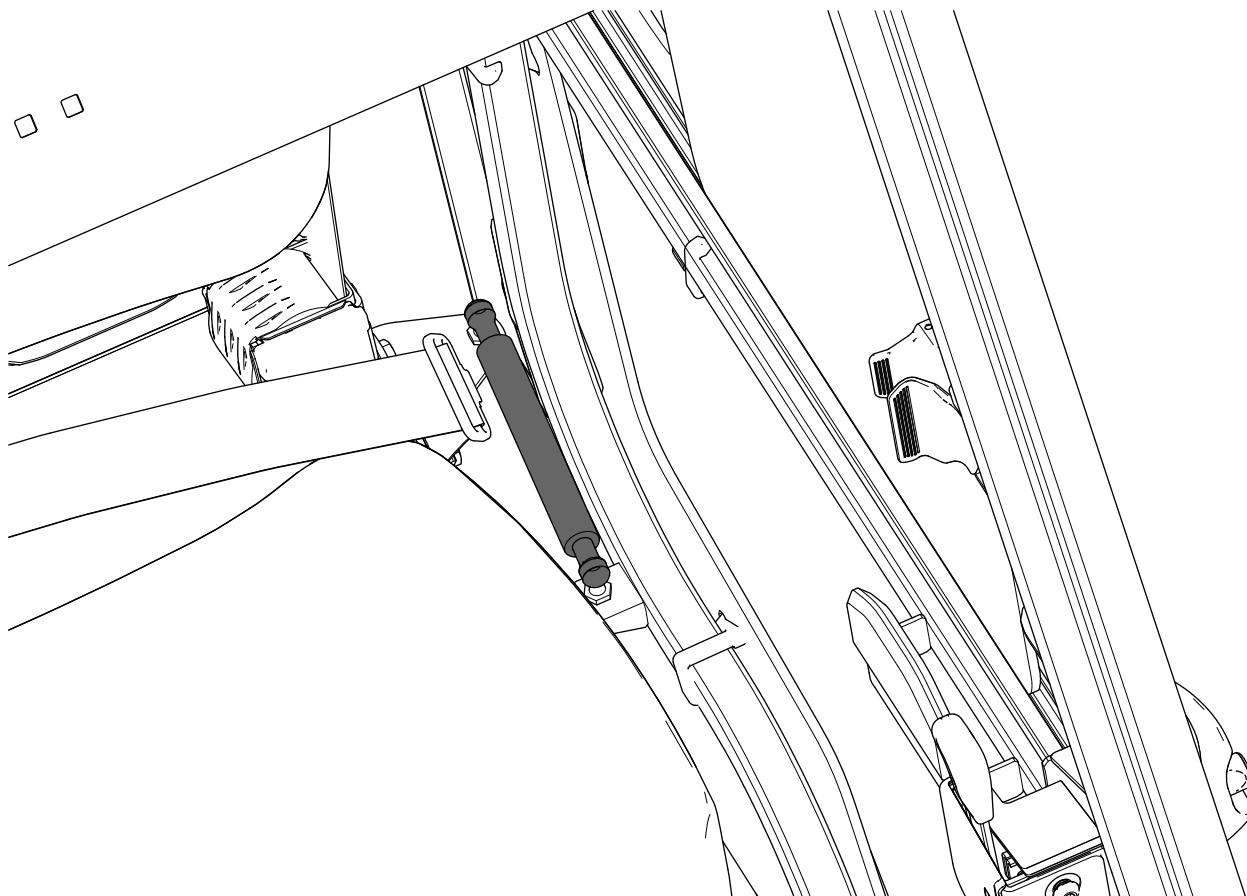


Kuva 7

g428857

1. Oven saranan kuusiopultit

5. Kiinnitä kaasujousi vasemmanpuoleisiin tukikiinnikkeisiin (Kuva 8).
Varmista, että kaasujouset on suunnattu kuvan mukaisesti (Kuva 8).



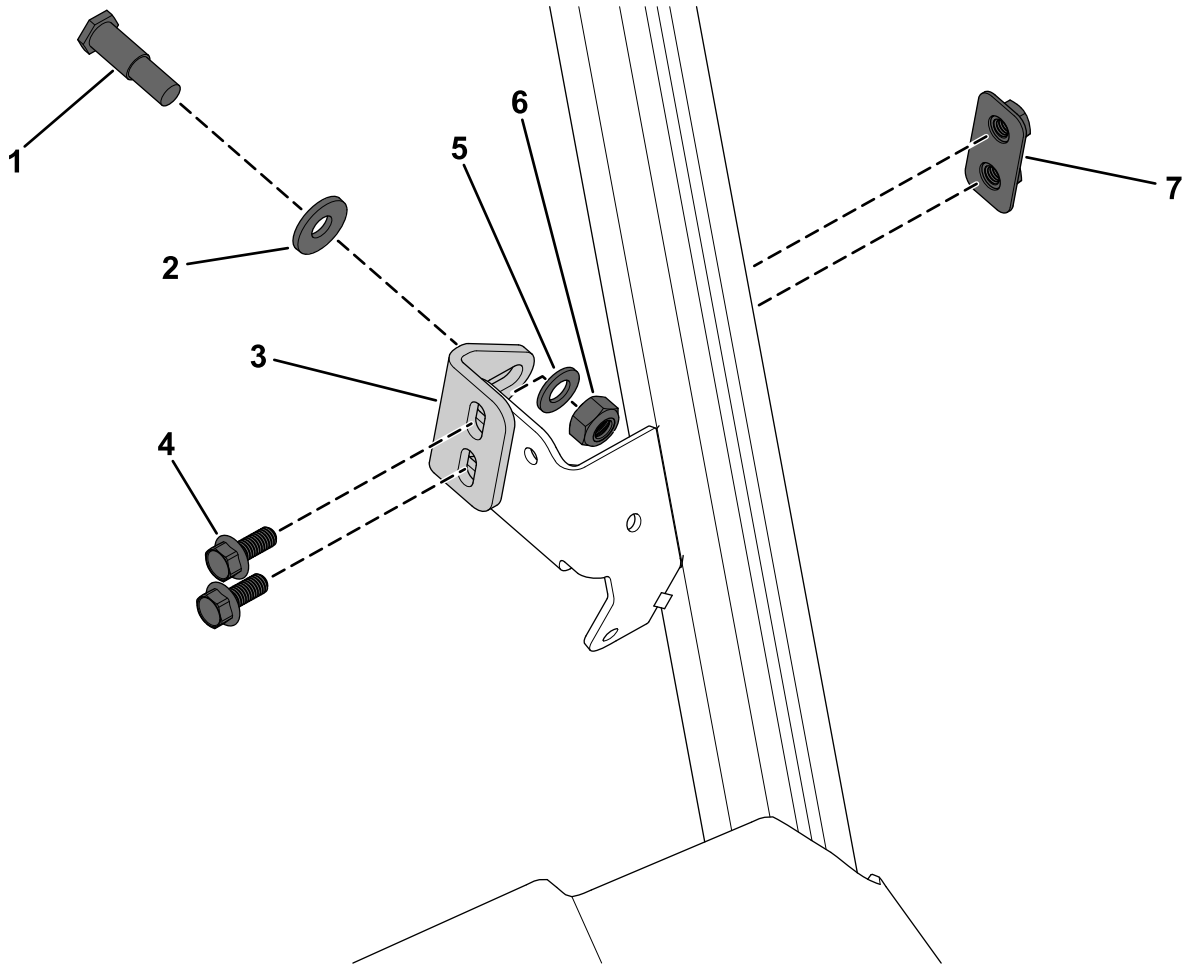
Kuva 8

g382626

-
6. Sulje vasemmanpuoleinen ovi.
 7. Varmista avustajan kanssa, että oven ulkoreunan rako on yhtenäinen.
Säädä ovea tarvittaessa toistamalla vaihe 4.
 8. Kun ovi on kohdistettu oikein kaatumissuojajärjestelmään nähden, kiristä neljä laippakantapulttia (M8 × 20 mm) momenttiin 26 N·m kuvan mukaisesti (Kuva 5).
Kiristä sitten kolme oven saranan kuusiopulttia (M8 × 25 mm) momenttiin 26 N·m kuvan mukaisesti (Kuva 7).
 9. Avaa vasemmanpuoleinen ovi.

10. Kiinnitä salvan vastakappale löyhästi vasemmanpuoleisen oven salvan tukeen yhdellä mutterilevyllä, kahdella laippakantapultilla (M8 × 20 mm), yhdellä kuperalla jousialuslaatalla, yhdellä litteällä aluslaatalla, yhdellä salvan tapilla ja yhdellä kuusiomutterilla kuvan mukaisesti (Kuva 9).

Varmista, että kuperan jousialuslaatan kaareva puoli on poispäin salvan vastakappaleesta.



Kuva 9

g382628

- | | | |
|---------------------------|-----------------------------------|----------------|
| 1. Salvan tappi | 4. Laippakantapultti (M8 × 20 mm) | 7. Mutterilevy |
| 2. Kupera jousialuslaatta | 5. Litteä aluslaatta | |
| 3. Salvan vastakappale | 6. Kuusiomutteri | |

11. Kohdista salvan tappi oven salvan keskelle ja kiristä salvan tapin kuusiomutteri momenttiin 51 N·m.
12. Avaa vasemmanpuoleisen oven ikkuna, jotta ulotut salvan vastakappaleeseen.
13. Sulje ovi varovasti ajoneuvon ulkopuolelta ja varmista, että salvan tappi kiinnittyy salvan ollessa pystyasennossa. Säädä salvan vastakappaletta ylös- tai alaspäin tarpeen mukaan.
- Kun vastakappale on halutussa kohdassa, kiristä kaksi laippakantapulttia (M8 × 20 mm) momenttiin 26 N·m.
14. Säädä salvan tappia tarvittaessa, jotta ovi asettuu oikein salvan tappiin.
- Oven salpa napsahtaa kaksi kertaa, kun ovi on säädetty asianmukaisesti ja se sulkeutuu oikein. Siirrä salvan tappia sisään- tai ulospäin, kunnes oven tiiviys on oikea ja oven salpa napsahtaa suljettaessa kaksi kertaa.
- Suljettu ovi ei saa rämistä, kun oven kahvasta vedetään.
- Huomaa:** Oven sulkeminen ja riittävän tiiviyn saavuttaminen vaatii hiukan voimaa.
15. Suorita samat toimenpiteet koneen oikealla puolella.

Huomautuksia:

Huomautuksia:



Count on it.