



Kit porta in polycarbonato

Veicolo polifunzionale Workman® UTX

N° del modello 08114

Istruzioni di installazione

Installazione

Parti sciolte

Verificate che sia stata spedita tutta la componentistica, facendo riferimento alla seguente tabella.

Descrizione	Qté	Uso
Non occorrono parti	–	Preparazione della macchina.
Non occorrono parti	–	Rimozione dei sistemi di ritenuta alle spalle.
Staffa per montante della porta di sinistra	1	Montaggio delle staffe per montante della porta.
Staffa per montante della porta di destra	1	
Supporto per montante	2	
Dado di bloccaggio (5/16")	2	
Porta di sinistra	1	Installazione delle porte.
Porta di destra	1	
Cerniera sportello sinistro	2	
Cerniera sportello destro	2	
Bullone a testa flangiata (M8 x 20 mm)	12	
Piastrina filettata	6	
Molla a gas	2	
Staffa del fermo	2	
Rondella Belleville	2	
Rondella piana	2	
Perno percussore	2	
Dado esagonale	2	

Preparazione della macchina

1. Parcheggiate la macchina su terreno pianeggiante.
2. Spostate la leva della trasmissione in posizione P (Parcheggio).
3. Spegnete il motore e togliete la chiave.



Rimozione dei sistemi di ritenuta alle spalle

Rimuovete i sistemi di ritenuta alle spalle come illustrato nella [Figura 1](#).

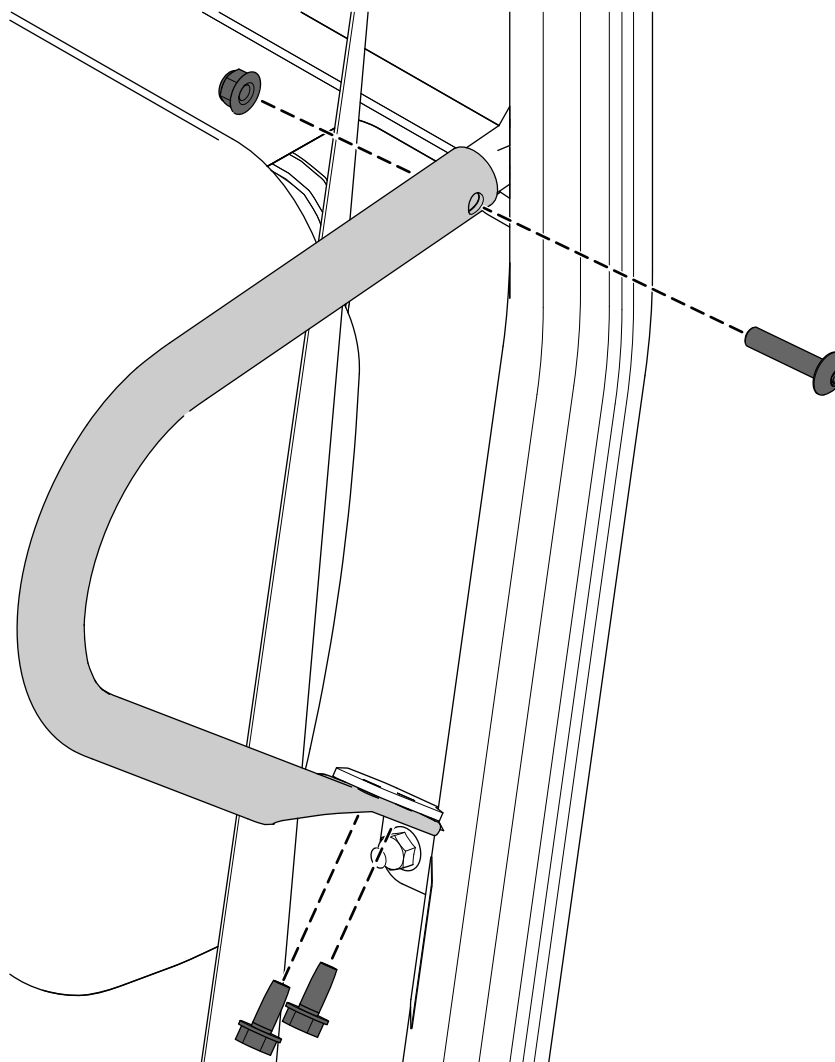


Figura 1

g382696

Montaggio delle staffe per montante della porta

1. Rimuovete il bullone a testa flangiata (7/16" x 1") e il dado di bloccaggio (7/16") che fissano il riavvolgitore della cintura del sedile ([Figura 2](#)).

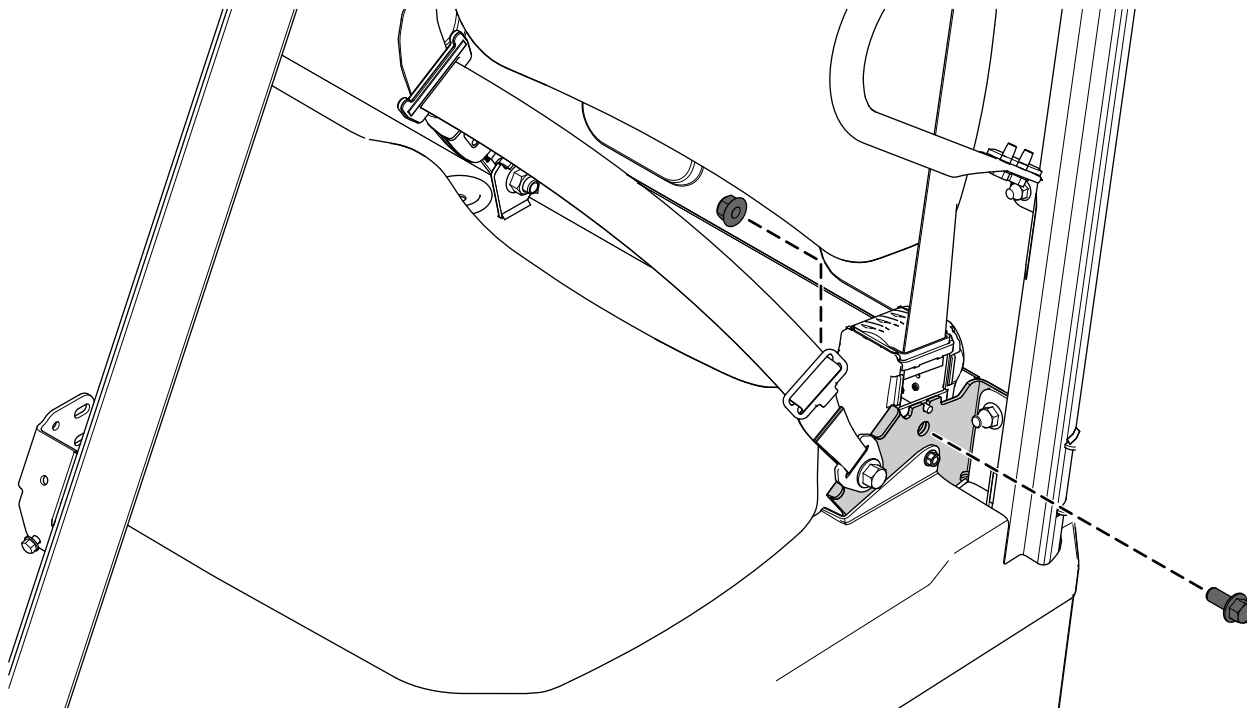


Figura 2

2. Utilizzando il bullone a testa flangiata (7/16" x 1") e il dado di bloccaggio (7/16") rimossi in precedenza, fissate la staffa per montante della porta di sinistra alla staffa della cintura del sedile ([Figura 3](#)).
3. Serrate il bullone a testa flangiata (7/16" x 1") e il dado di bloccaggio (7/16") a 70 N·m.

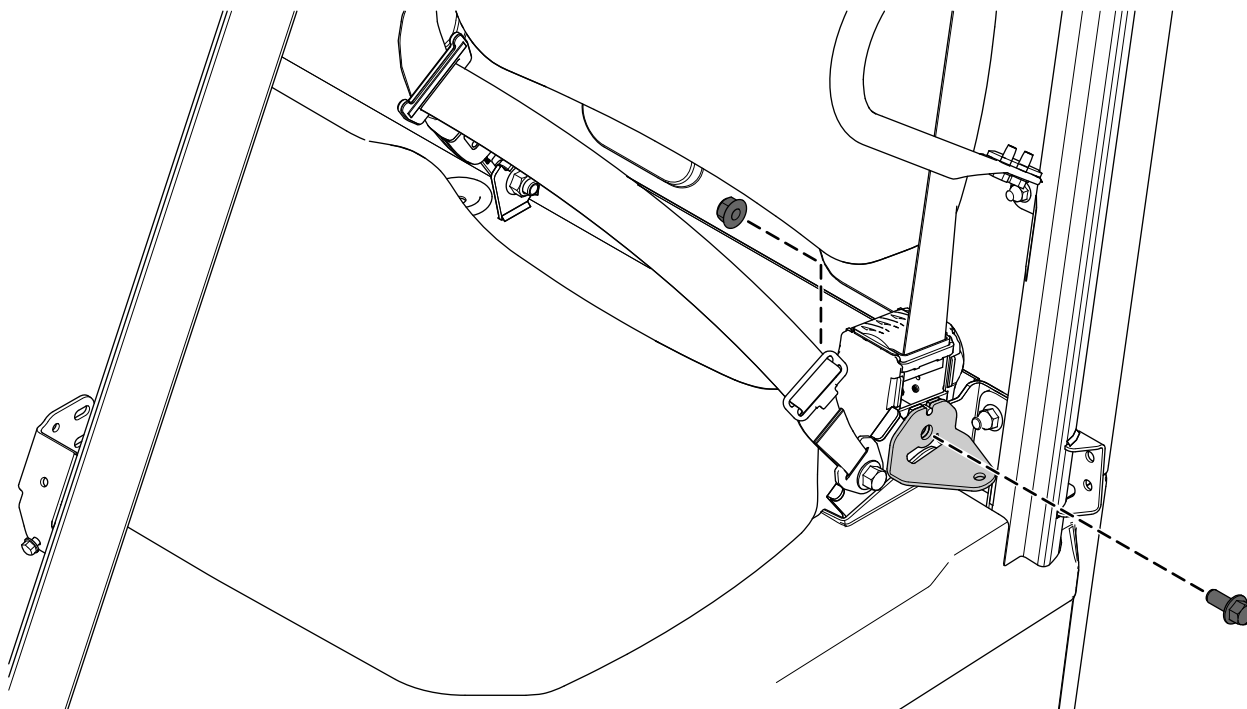


Figura 3

4. Fissate un supporto per montante alla staffa per montante della porta di sinistra utilizzando un dado di bloccaggio (5/16") come illustrato nella [Figura 4](#).
5. Serrate il dado di bloccaggio (5/16") a 23 N·m.

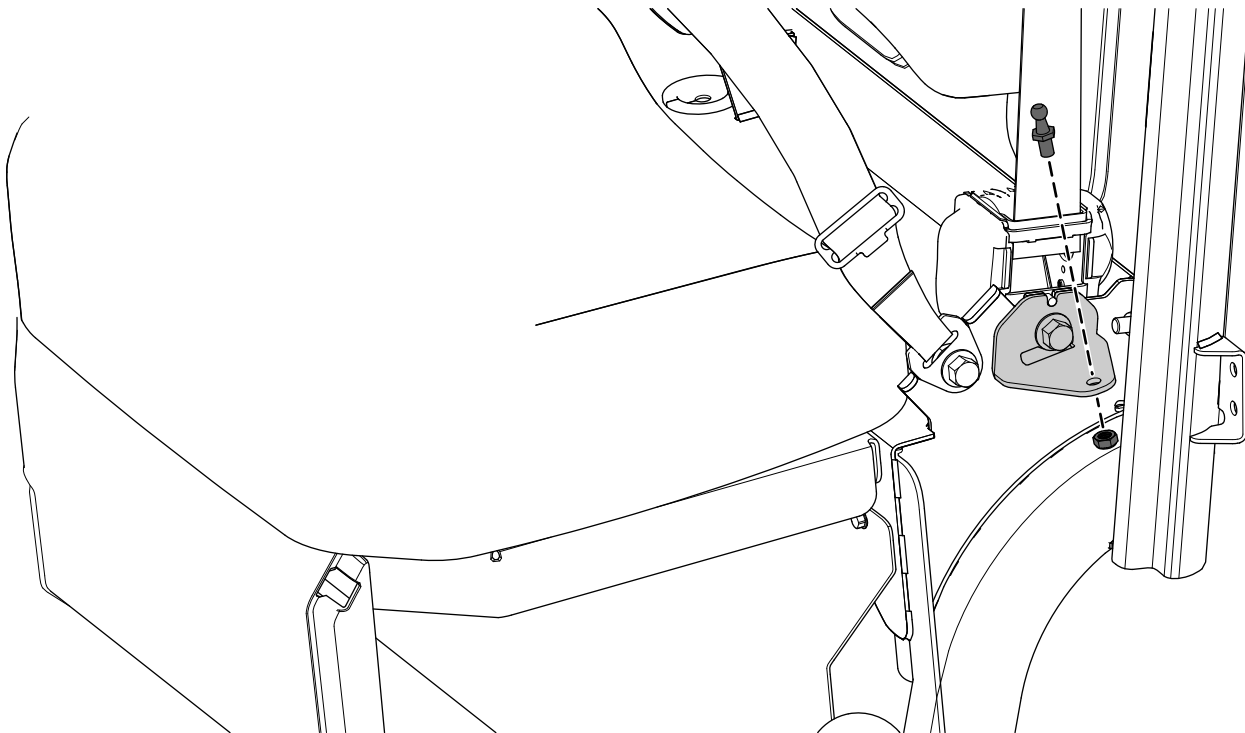


Figura 4

g382534

-
6. Ripetete la procedura sul lato destro della macchina.

Installazione delle porte

1. Fissate senza serrare le 2 cerniere della porta di sinistra alla staffa orientabile della porta sul ROPS utilizzando 4 bulloni a testa flangiata (M8 x 20 mm) e 2 piastrine filettate (Figura 5).

Allineate i perni delle cerniere superiore e inferiore e stringete i 4 bulloni a testa flangiata (M8 x 20 mm) per impedire il movimento.

Nota: Serrerete i bulloni durante il passaggio 8.

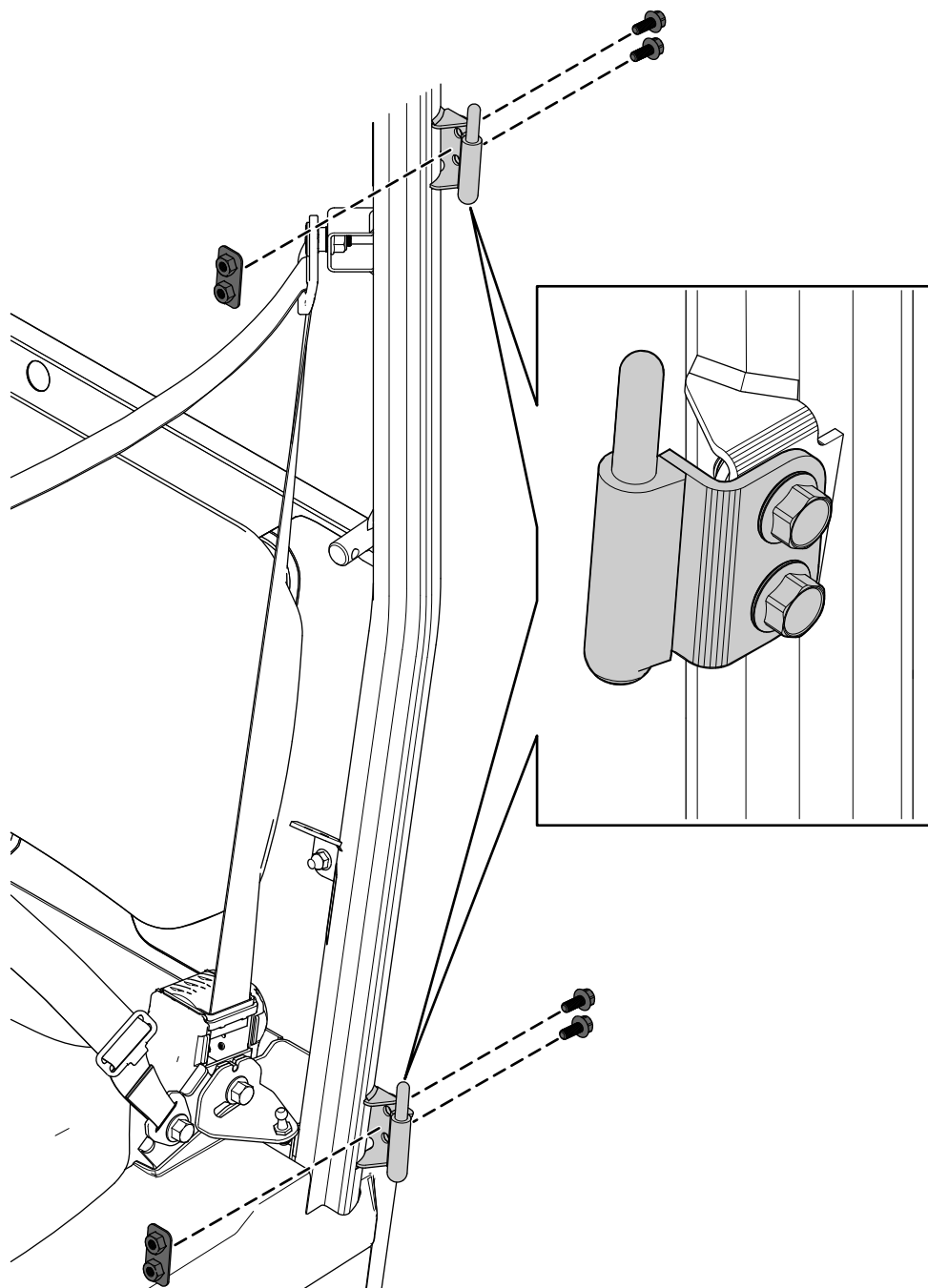
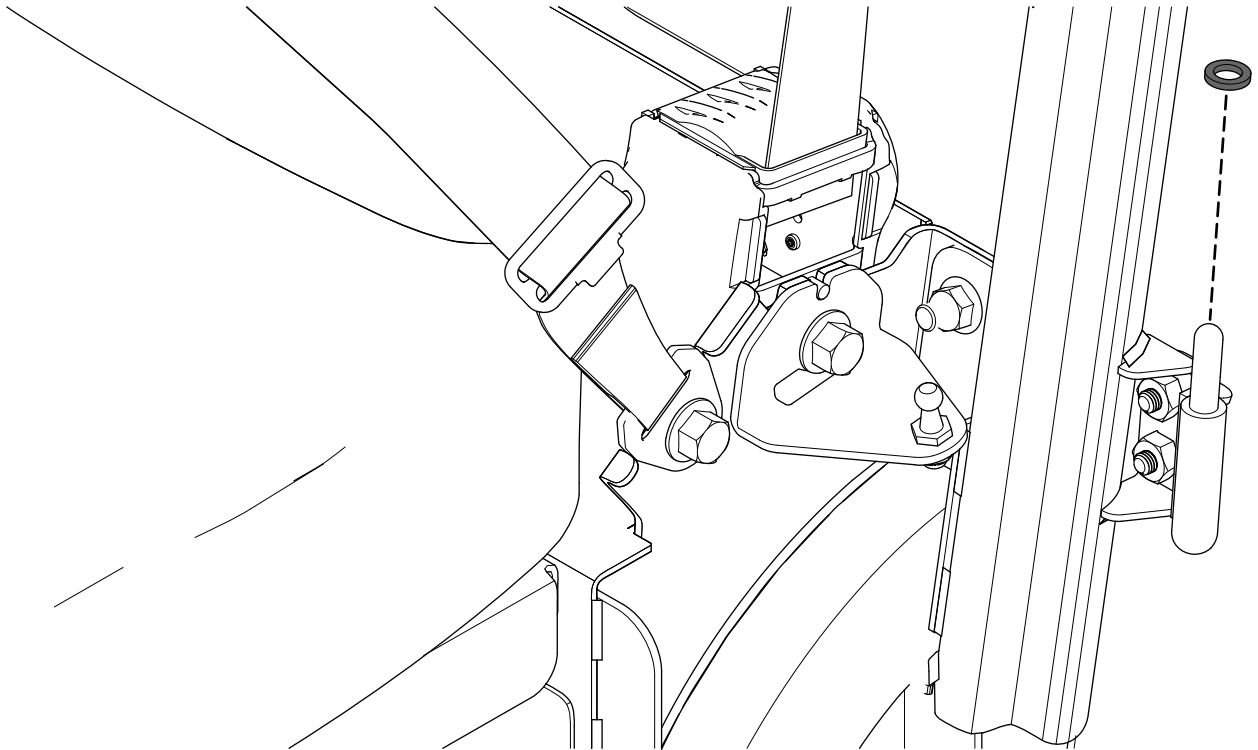


Figura 5

g383190

2. Montate una rondella distanziatrice su ogni cerniera della porta di sinistra ([Figura 6](#)).



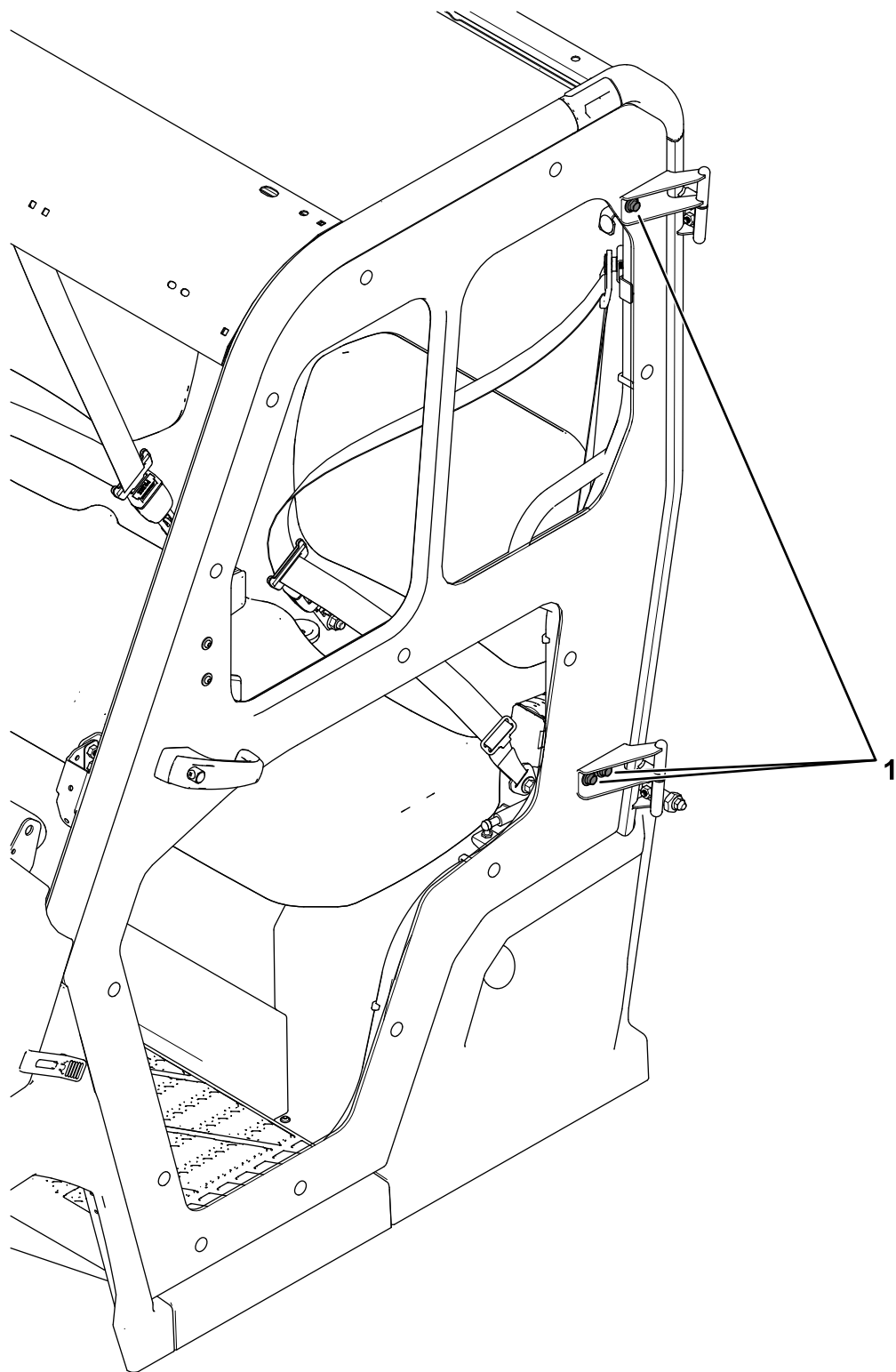
g382627

Figura 6

3. Montate la porta di sinistra sulle cerniere.
4. Allentate i 3 bulloni a testa esagonale delle cerniere della porta ([Figura 7](#)).

Con la porta chiusa, allineate la porta all'apertura del veicolo e controllate che vi sia un'intercapedine uniforme lungo l'intero perimetro della porta. Una volta raggiunta la posizione corretta, stringete i 3 bulloni a testa esagonale.

Nota: Serrerete i bulloni durante il passaggio [8](#).

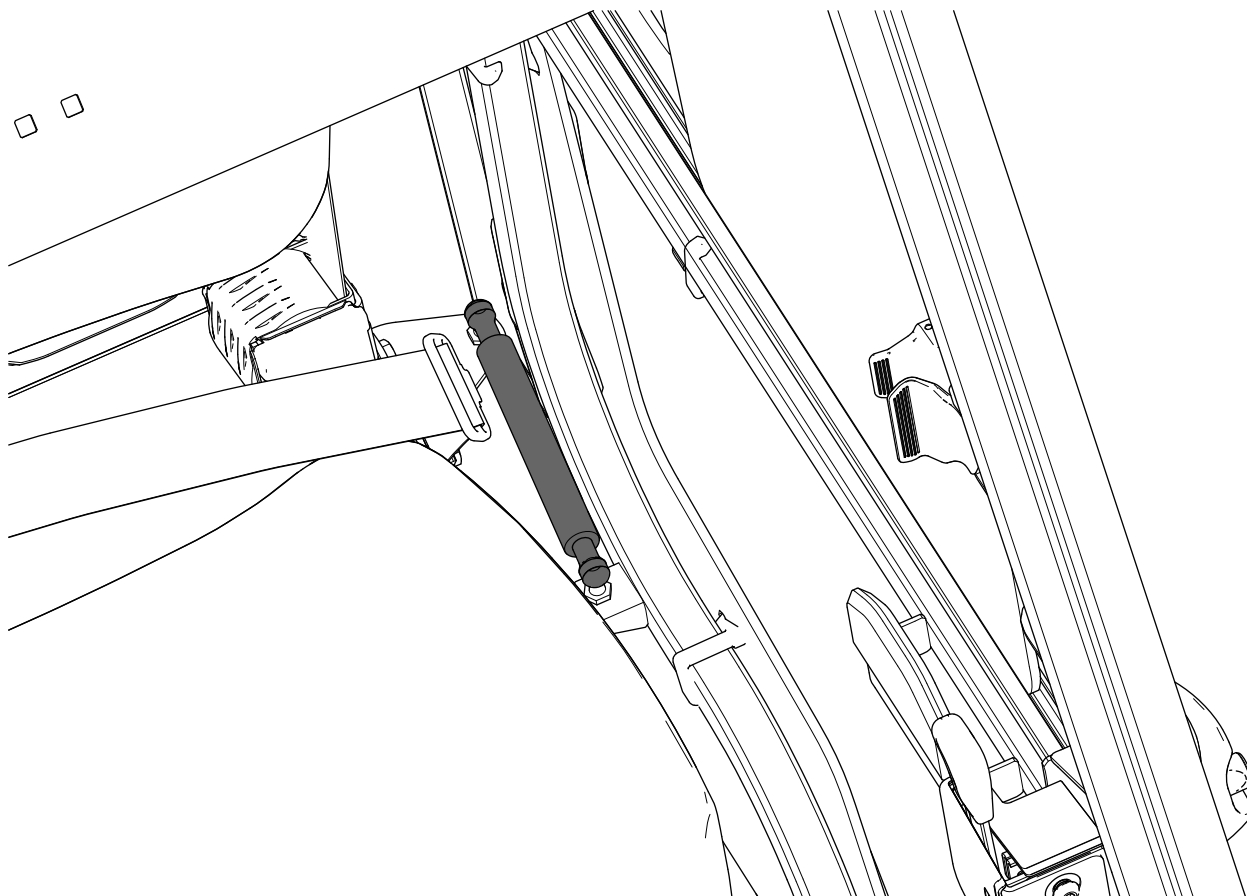


g428857

Figura 7

1. Bulloni a testa esagonale delle cerniere della porta

5. Fissate una molla a gas ai supporti per montante di sinistra (Figura 8).
Assicuratevi di orientare la molla a gas come illustrato nella Figura 8.



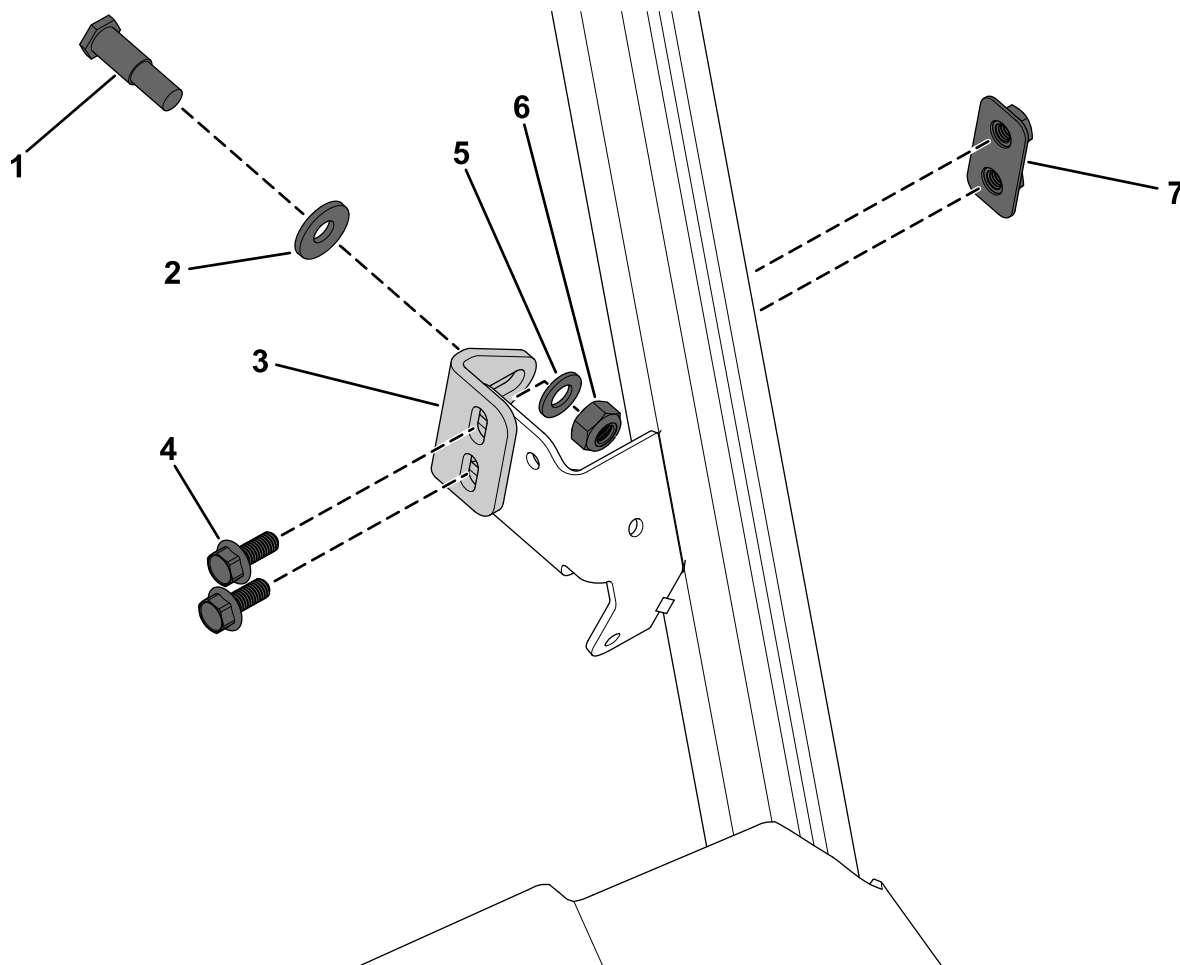
g382626

Figura 8

-
6. Chiudete la porta di sinistra.
7. Insieme a un'altra persona, controllate che l'intercapedine della porta sia uniforme.
Se necessario, ripetete il passaggio 4 per regolare la posizione della porta.
8. Quando la porta è correttamente allineata con il ROPS, serrate i 4 bulloni a testa flangiata (M8 x 20 mm) illustrati nella Figura 5 a 26 N·m.
Serrate quindi i 3 bulloni a testa esagonale delle cerniere della porta (M8 x 25 mm) illustrati nella Figura 7 a 26 N·m.
9. Aprite la porta di sinistra.

10. Fissate senza serrare una staffa del fermo alla staffa del fermo della porta di sinistra utilizzando 1 piastrina filettata, 2 bulloni a testa flangiata (M8 x 20 mm), 1 rondella Belleville, 1 rondella piana, 1 perno percussore e 1 dado esagonale come illustrato nella [Figura 9](#).

Assicuratevi di orientare la porzione curvata della rondella Belleville in direzione opposta alla staffa del fermo.



g382628

Figura 9

- | | |
|---|------------------------|
| 1. Perno percussore | 5. Rondella piana |
| 2. Rondella Belleville | 6. Dado esagonale |
| 3. Staffa del fermo | 7. Piastrina filettata |
| 4. Bullone a testa flangiata (M8 x 20 mm) | |
-
11. Orientate il perno percussore al centro del fermo della porta e serrate il dado esagonale sul perno percussore a 51 N·m.
12. Aprite il finestrino della porta di sinistra per avere accesso al gruppo della staffa del fermo.
13. Mentre siete all'esterno del veicolo, chiudete con delicatezza la porta e assicuratevi che il perno percussore entri in contatto con la staffa in posizione verticale. Regolate la staffa del fermo in alto o in basso secondo necessità.
- Quando la staffa si trova nella posizione desiderata, serrate i 2 bulloni a testa flangiata (M8 x 20 mm) a 26 N·m.
14. Per controllare che la porta sia correttamente caricata sul perno percussore, potrebbe essere necessario regolare quest'ultimo.
- La staffa della porta dovrebbe scattare due volte quando la porta viene chiusa ed è regolata in modo adeguato. Spostate il perno percussore più dentro o più fuori fino a raggiungere la tenuta di chiusura desiderata, controllando sempre che la staffa della porta scatti due volte.

La porta, una volta chiusa, non dovrebbe vibrare se si tira la maniglia.

Nota: Per chiudere la porta e avere una tenuta adeguata sarà necessario esercitare un po' di forza.

15. Ripetete la procedura sul lato destro della macchina.

Note:



Count on it.