



# Kit de rodillo trasero

## Aireador ProCore® 648 o 648s

Nº de modelo 09234

### Instrucciones de instalación

# Instalación

## Piezas sueltas

Utilice la tabla siguiente para verificar que no falta ninguna pieza.

Descripción	Cant.	Uso
No se necesitan piezas	—	Preparación de la máquina.
Placa lateral	2	Instalación de la placa lateral.
Perno de cabeza hexagonal ( $\frac{3}{8}$ "	4	
Tuerca nyloc ( $\frac{3}{8}$ "	4	
Conjunto del rodillo	1	Instalación del conjunto del rodillo en los brazos del rodillo.
Arandela de muelle	2	
Brazo del rodillo	2	
Arandela endurecida	1	
Tornillo del eje del rodillo	2	
Engrasador (si no se montó anteriormente)	2	
Rascador de rodillo	1	
Brazos del rascador	2	
Tornillo de cuello cuadrado ( $\frac{3}{8}$ "	4	
Tuerca nyloc ( $\frac{3}{8}$ "	4	
Casquillo con brida	2	Instalación del conjunto del rodillo en la placa lateral.
Arandela plana	2	
Perno de cabeza hexagonal ( $\frac{5}{8}$ "	2	
Tuerca nyloc ( $\frac{5}{8}$ "	2	
Conjunto del muelle	2	Instalación del conjunto del muelle en el soporte del muelle.
Soporte del muelle	4	
Tuerca nyloc ( $\frac{3}{8}$ "	8	
Perno de cuello cuadrado ( $\frac{3}{8}$ "	8	



# Preparación de la máquina

1. Aparque la máquina en una superficie nivelada.
2. Eleve el cabezal de perforación.
3. Apague el motor.
4. Ponga el freno de estacionamiento.
5. Retire la llave y espere a que se detengan todas las piezas en movimiento.

## Instalación de la placa lateral

1. Cierre el cerrojo de mantenimiento del cabezal de perforación.
2. Desde el lado izquierdo de la máquina, retire y guarde los 2 pernos de cabeza hexagonal ( $\frac{3}{8}$ " ), las 2 arandelas, y las 2 tuercas con arandela prensada ( $\frac{3}{8}$ " ) que sujetan el protector lateral al cabezal de perforación. Retire el protector lateral del cabezal de perforación. Repita este procedimiento en el lado derecho de la máquina.

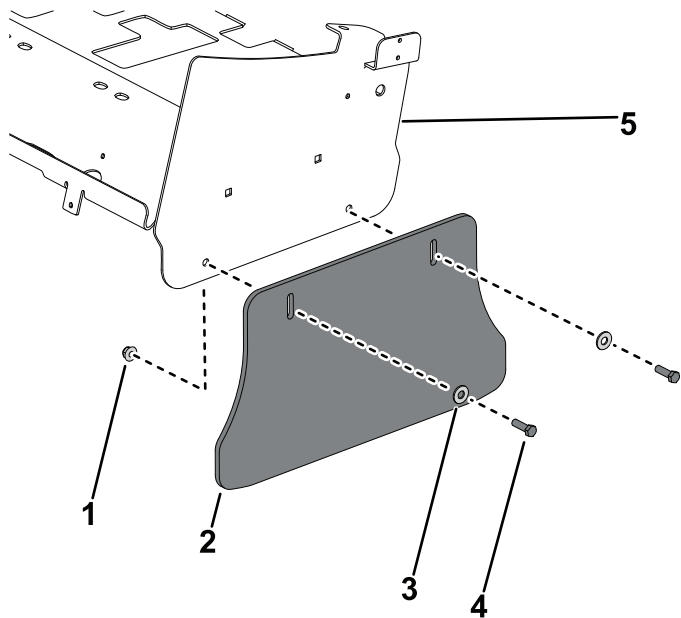
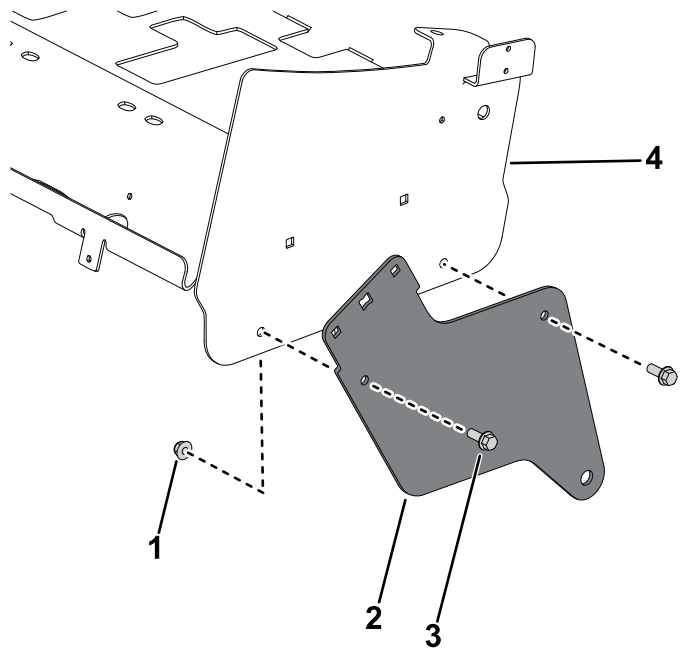


Figura 1

g430327

- |   |  |
|---|--|
| 1. Tuerca con arandela prensada ( $\frac{3}{8}$ " ) | 4. Perno de cabeza hexagonal ( $\frac{3}{8}$ " ) |
| 2. Protector lateral                                | 5. Cabezal de perforación                        |
| 3. Arandela   |  |

3. Desde el lado izquierdo de la máquina, instale la placa lateral en el cabezal de perforación; sujételo con 2 pernos de cabeza hexagonal ( $\frac{3}{8}$ " ) y 2 tuercas nyloc ( $\frac{3}{8}$ " ). Repita este procedimiento en el lado derecho de la máquina.



g430339

Figura 2

- |                                     |  |
|-------------------------------------|--|
| 1. Tuerca nyloc ( $\frac{3}{8}$ " ) | 3. Perno de cabeza hexagonal ( $\frac{3}{8}$ " ) |
| 2. Placa lateral                    | 4. Cabezal de perforación                        |

# Instalación del conjunto del rodillo en los brazos del rodillo

1. Coloque la arandela de muelle en cada extremo del eje del rodillo (Figura 3).
2. Coloque un brazo de rodillo en cada extremo del eje del rodillo (Figura 3).
3. Sujete el brazo del rodillo a los 2 ejes del rodillo con la arandela endurecida (lado derecho solamente) y los 2 tornillos del eje del rodillo. Enrosque los 2 engrasadores en los 2 tornillos del eje del rodillo si no se montaron anteriormente (Figura 3).
4. Introduzca las pestañas de montaje del rascador de rodillo en las ranuras de cada uno de los brazos del rascador (Figura 3).
5. Instale los brazos del rascador en los brazos del rodillo (Figura 3).
6. En el lado izquierdo del brazo del rodillo, sujete el brazo del rascador al brazo del rodillo con 2 tornillos de cuello cuadrado ( $\frac{3}{8}$ " ) y 2 tuercas nyloc ( $\frac{3}{8}$ " ) (Figura 3). Repita este procedimiento en el brazo de rodillo derecho.

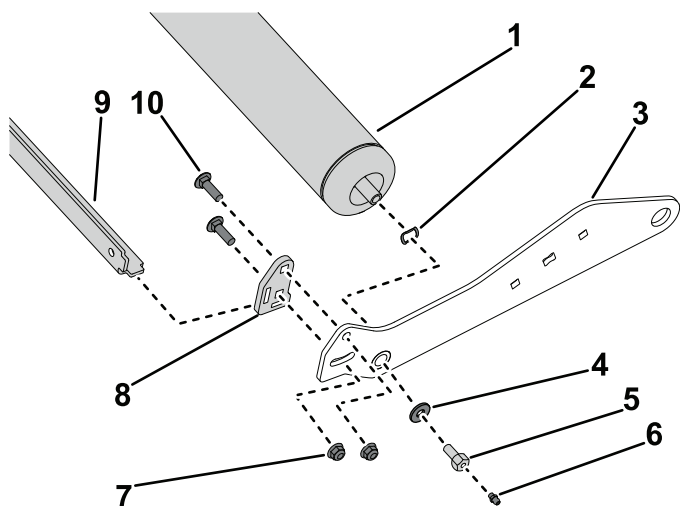


Figura 3

- |   |   |
|---|---|
| 1. Conjunto del rodillo                         | 6. Engrasador                                       |
| 2. Arandela de muelle                           | 7. Tuerca nyloc ( $\frac{3}{8}$ " )                 |
| 3. Brazo del rodillo                            | 8. Brazo del rascador                               |
| 4. Arandela endurecida (lado derecho solamente) | 9. Rascador   |
| 5. Tornillo del eje del rodillo                 | 10. Tornillo de cuello cuadrado ( $\frac{3}{8}$ " ) |

# Instalación del conjunto del rodillo en la placa lateral

1. Alinee los 2 orificios de montaje de los brazos del rodillo con los 2 orificios de montaje de la placa lateral.
2. Sujete el conjunto del rodillo a la placa lateral con los 2 casquillos con arandela prensada, 2 arandelas planas, 2 pernos de cabeza hexagonal ( $\frac{5}{8}$ " ) y 2 tuercas nyloc ( $\frac{5}{8}$ " ).

**Nota:** El rodillo toca el césped unos centímetros por detrás de los taladros y las pletinas de sujeción del césped.

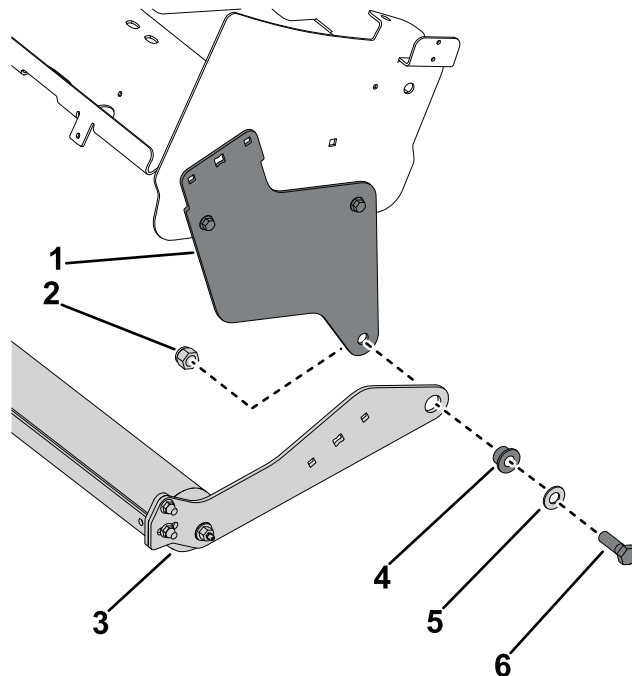


Figura 4

- |                                     |  |
|-------------------------------------|--|
| 1. Placa lateral                    | 4. Casquillo con brida                           |
| 2. Tuerca nyloc ( $\frac{5}{8}$ " ) | 5. Arandela plana                                |
| 3. Conjunto del rodillo             | 6. Perno de cabeza hexagonal ( $\frac{5}{8}$ " ) |

