



# Spannscheiben-Kit

Sichelmäher Groundsmaster® 5900 oder 5910

Modellnr. 145-8399

## Installationsanweisungen

**Hinweis:** Bestimmen Sie die linke und rechte Seite der Maschine anhand der üblichen Einsatzposition.

# Installation

## Einzelteile

Prüfen Sie anhand der nachstehenden Tabelle, dass Sie alle im Lieferumfang enthaltenen Teile erhalten haben.

Verfahren	Beschreibung	Menge	Verwendung
<b>1</b>	Keine Teile werden benötigt	–	Bereiten Sie die Maschine vor.
<b>2</b>	Schablone		Bohren Sie die Löcher für die Spannscheiben-Baugruppe.
<b>3</b>	Spannscheibe Spannarm Spannscheibenstütze Feder Sicherungsmutter ( $\frac{3}{8}$ " ) Schraube ( $\frac{1}{2}$ " x $1\frac{3}{4}$ " ) Sicherungsmutter ( $\frac{1}{2}$ " ) Distanzstück Schmiernippel Büchse Sechskant-Bundkopfschraube ( $\frac{3}{8}$ " x $1\frac{1}{4}$ " )	1 1 1 1 1 1 1 1 1 2 2	Bauen Sie die Spannscheibe ein.

# 1

## Vorbereiten der Maschine

Keine Teile werden benötigt

## Verfahren

1. Stellen Sie die Maschine auf einer ebenen Fläche ab.
2. Aktivieren Sie die Feststellbremse.
3. Senken Sie das Mähwerk ab.
4. Stellen Sie den Motor ab und ziehen Sie den Zündschlüssel ab.

# 2

## Löcher für die Spannscheibenbaugruppe bohren

Für diesen Arbeitsschritt erforderliche Teile:

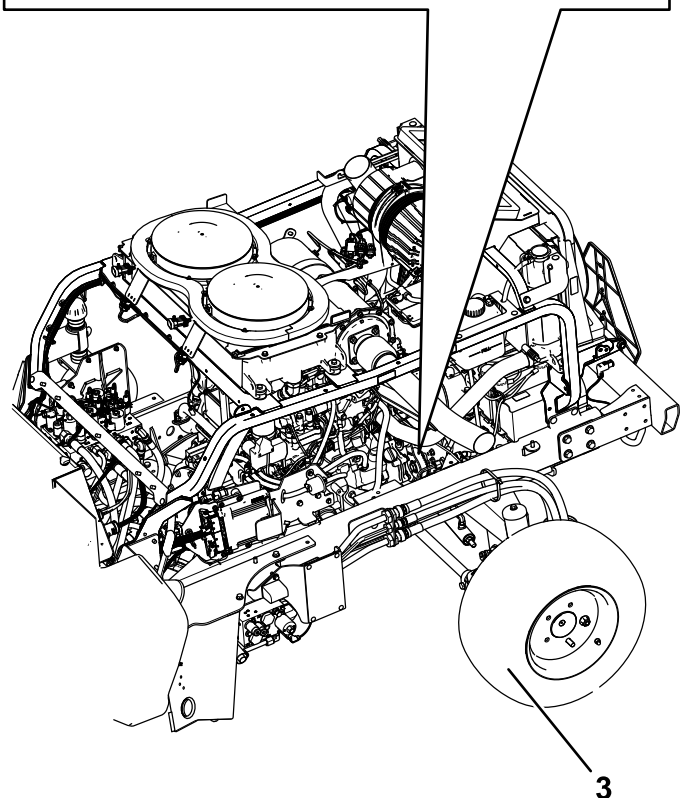
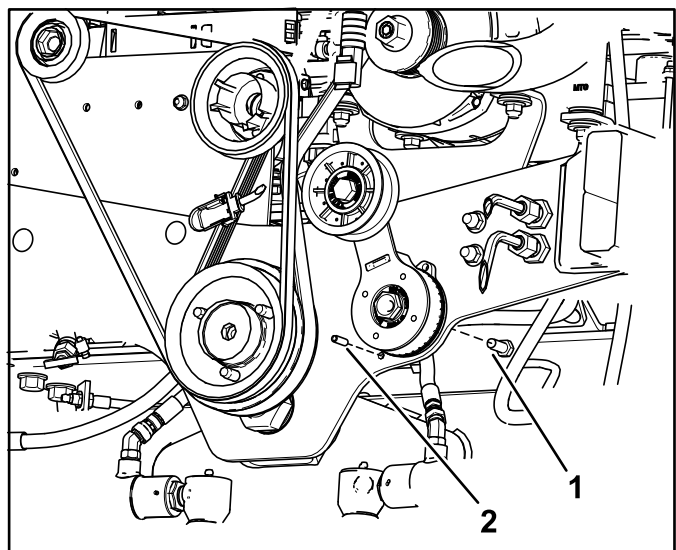
	Schablone
--	-----------

## Verfahren

1. Öffnen der Motorhaube.



2. Lösen Sie die Spannung des Riemens und ziehen Sie den Riemen vom Installationsbereich weg.
3. Entfernen Sie den Spannstift, die Schraube und die vorhandene Umlenkrolle, wie in **Bild 1** dargestellt.

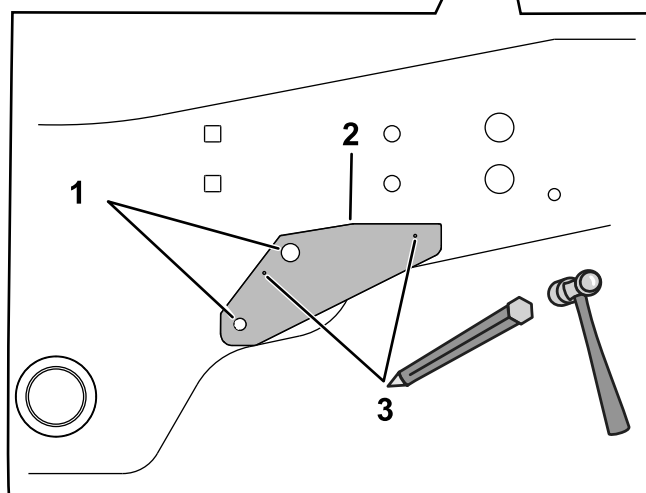
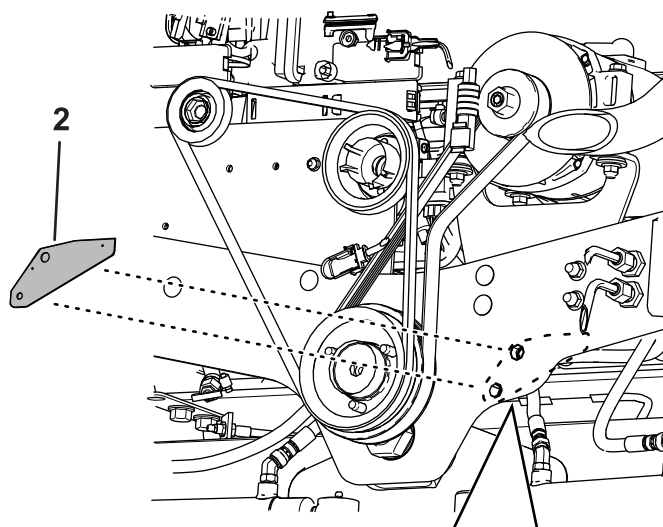


**Bild 1**

1. Schraube
2. Rollstift
3. Rechter Hinterreifen

4. Richten Sie die Schablone am Rahmen aus, indem Sie die mit **1** gekennzeichneten Löcher in Abbildung **Bild 2** verwenden.

5. Markieren Sie die Position der mit **3** gekennzeichneten Löcher in **Bild 2**.



g345928

**Bild 2**

1. Löcher am Rahmen ausrichten
2. Schablone
3. Markieren Sie hier die Löcher.

6. Entfernen Sie die Schablone.
7. Bohren Sie zwei Löcher (9,5 mm) an den markierten Stellen (**Bild 3**).

### **⚠ WARNUNG:**

Bei Verwendung einer Bohrmaschine ohne entsprechenden Augenschutz können Rückstände in das Auge gelangen und es beschädigen.

Tragen Sie beim Bohren immer eine Schutzbrille.

# 3

## Einbau der Spannscheibe

Für diesen Arbeitsschritt erforderliche Teile:

1	Spannscheibe
1	Spannarm
1	Spannscheibenstütze
1	Feder
1	Sicherungsmutter ( $\frac{3}{8}$ "
1	Schraube ( $\frac{1}{2}$ " x $1\frac{3}{4}$ "
1	Sicherungsmutter ( $\frac{1}{2}$ "
1	Distanzstück
1	Schmiernippel
2	Büchse
2	Sechskant-Bundkopfschraube ( $\frac{3}{8}$ " x $1\frac{1}{4}$ "

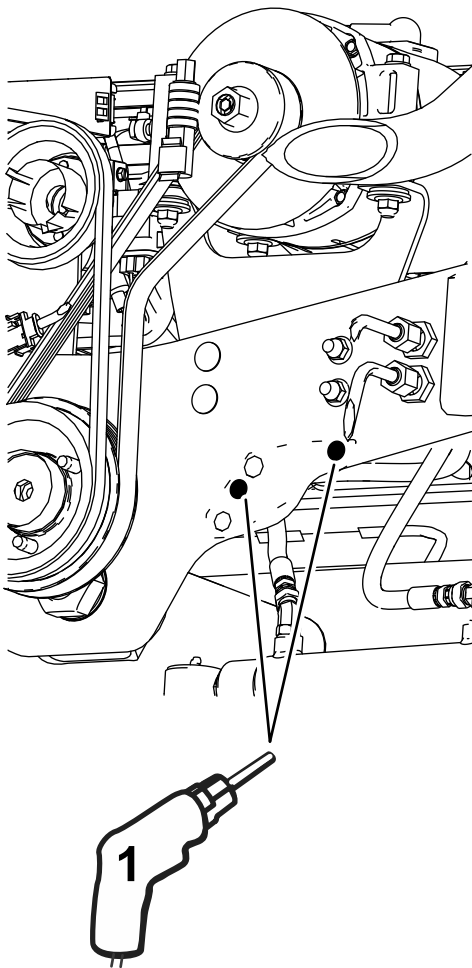


Bild 3

g345927

1. Bohrlöcher ( $\frac{13}{32}$ "

## Verfahren

1. Montieren Sie die Spannscheibe am Spannarm mit einer Schraube ( $\frac{1}{2}$ " x  $1\frac{3}{4}$ "), einem Distanzstück und einer Sicherungsmutter ( $\frac{1}{2}$ "), siehe [Bild 4](#).

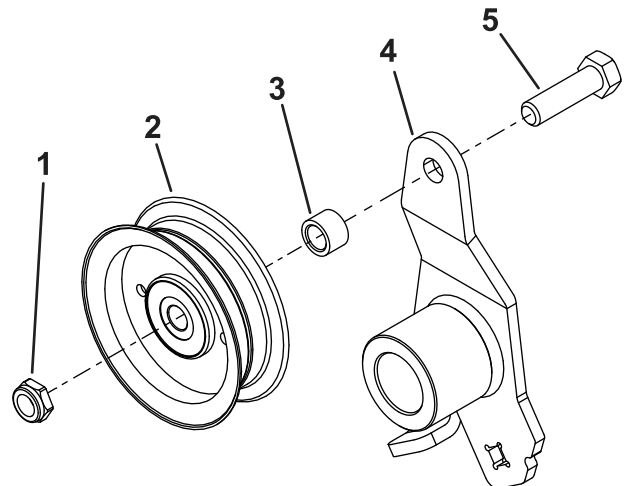
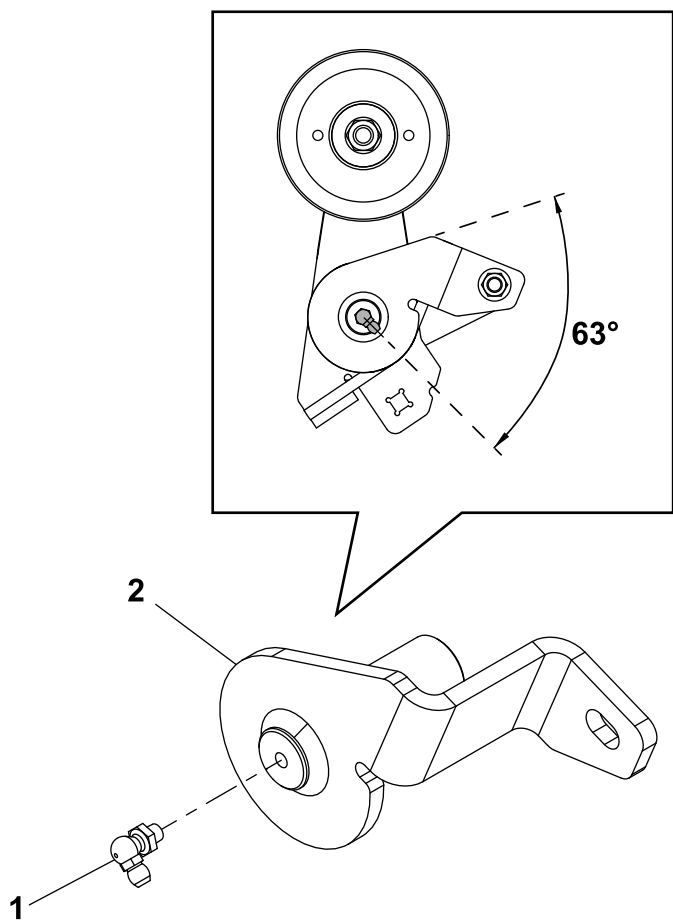


Bild 4

g345929

1. Sicherungsmutter ( $\frac{1}{2}$ "
2. Spannscheibe
3. Distanzstück
4. Spannarm
5. Schraube ( $\frac{1}{2}$ " x  $1\frac{3}{4}$ "

2. Montieren Sie den Schmiernippel in der Spannscheibenstütze, wie in [Bild 5](#) dargestellt.

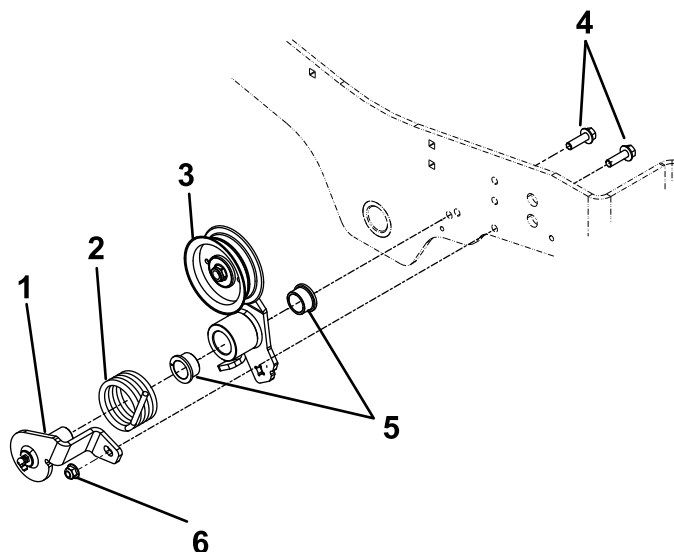


**Bild 5**

g345858

1. Schmiernippel      2. Spannscheibenstütz

3. Montieren Sie die Spannscheibenstütz und den Spannarm mit zwei Schrauben ( $\frac{3}{8}$ " x  $1\frac{1}{4}$ " ), zwei Buchsen, einer Feder und einer Nylon-Sicherungsmutter ( $\frac{3}{8}$ " ) am Rahmen der Maschine, siehe [Bild 6](#).
4. Setzen Sie die Federenden ein, wie in [Bild 7](#) dargestellt.

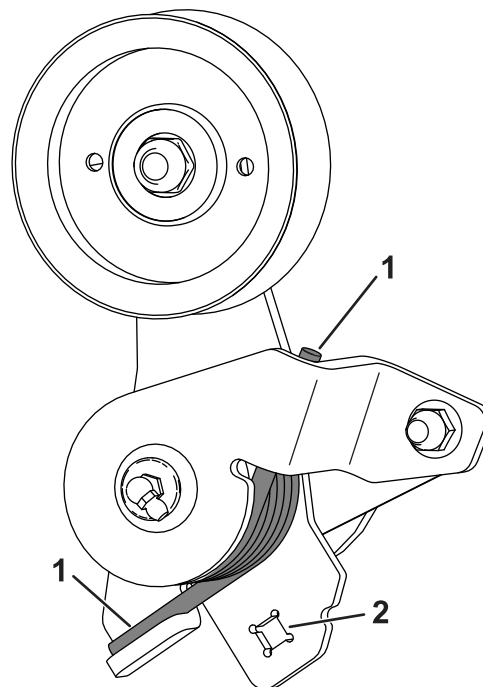


g345860

**Bild 6**

- |                       |  |
|-----------------------|--|
| 1. Spannscheibenstütz | 4. Schraube ( $\frac{3}{8}$ " x $1\frac{1}{4}$ " ) |
| 2. Feder              | 5. Buchse  |
| 3. Spannarm           | 6. Mutter ( $\frac{3}{8}$ " )                      |

5. Verwenden Sie eine Ratsche ( $\frac{3}{8}$ " ) am Vierkant des Spannarms, drehen Sie den Spannarm und legen Sie den Riemen um die Spannscheibe ([Bild 7](#)).



g345930

**Bild 7**

1. Federende      2. Vierkant am Spannarm

6. Schließen Sie die Motorhaube und befestigen Sie sie mit den beiden Motorhaubenriegeln.