



Kit poulie de tension

Tondeuse rotative Groundsmaster® 5900 ou 5910

N° de modèle 145-8399

Instructions de montage

Remarque: Les côtés gauche et droit de la machine sont déterminés d'après la position d'utilisation normale.

Montage

Pièces détachées

Reportez-vous au tableau ci-dessous pour vérifier si toutes les pièces ont été expédiées.

Procédure	Description	Qté	Utilisation
1	Aucune pièce requise	–	Préparation de la machine.
2	Gabarit		Perçage des trous pour la poulie de tension.
3	Poulie de tension Bras de poulie de tension Support de la poulie de tension Ressort Contre-écrou à embase ($\frac{3}{8}$ ") Boulon ($\frac{1}{2}$ " x $1\frac{3}{4}$ ") Contre-écrou ($\frac{1}{2}$ ") Entretoise Graisseur Douille Boulon à embase hexagonale ($\frac{3}{8}$ " x $1\frac{1}{4}$ ")	1 1 1 1 1 1 1 1 1 2 2	Montage de la poulie de tension.

1

Préparation de la machine

Aucune pièce requise

Procédure

1. Garez la machine sur une surface plane et horizontale.
2. Serrez le frein de stationnement.
3. Abaissez l'unité de coupe.
4. Coupez le moteur et enlevez la clé.

2

Perçage des trous pour la poulie de tension

Pièces nécessaires pour cette opération:

	Gabarit
--	---------

Procédure

1. Ouvrez le capot.
2. Détendez la courroie et écartez-la de la surface d'installation.



3. Déposez la goupille cylindrique, le boulon et la poulie de tension existante montrés à la [Figure 1](#).

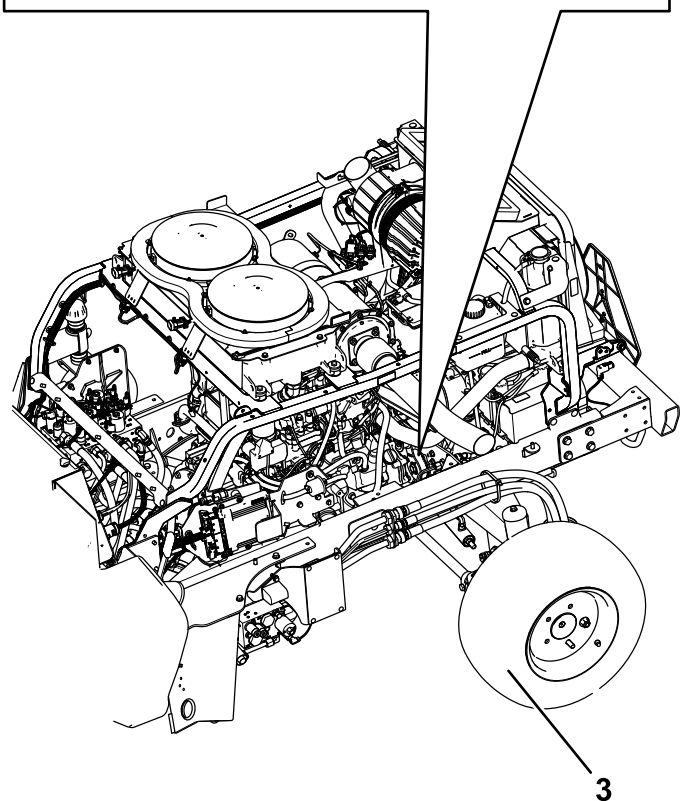
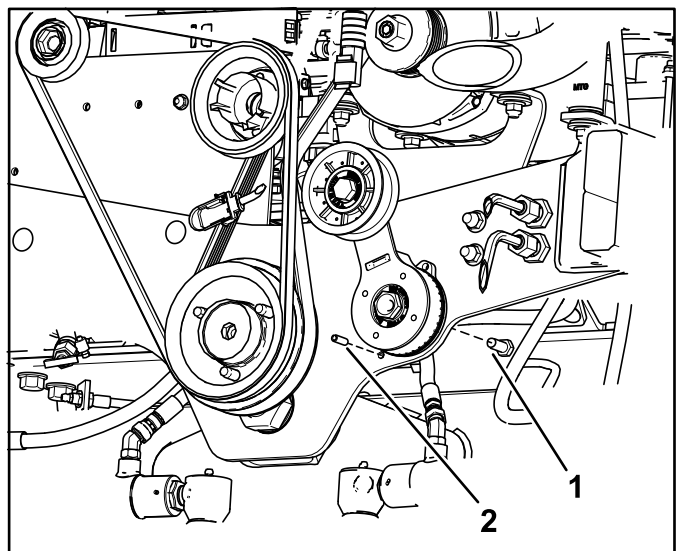
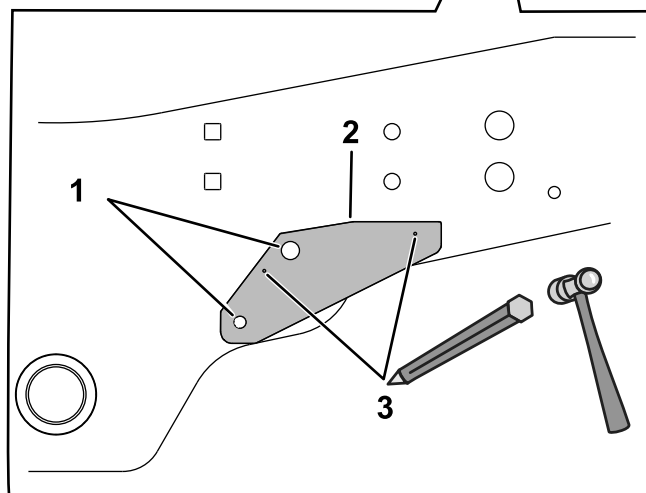
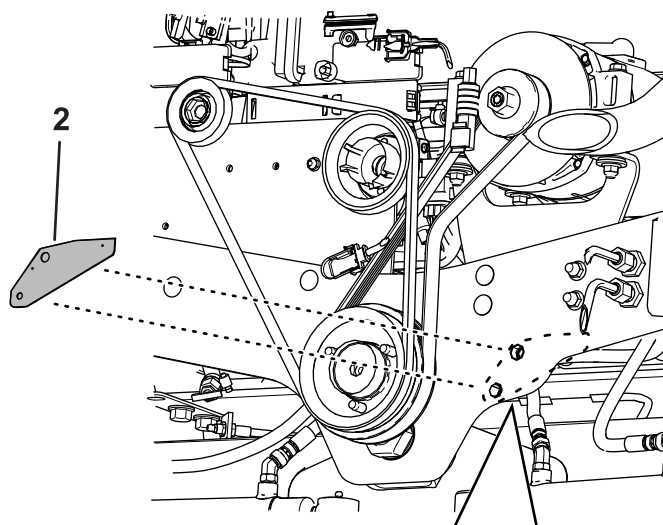


Figure 1

1. Boulon
2. Goupille cylindrique
3. Pneu arrière gauche

4. Placez le gabarit sur le cadre en utilisant les trous identifiés par **1** sur la [Figure 2](#).
5. Avec un pointeau, marquez l'emplacement des trous identifiés par **3** sur la [Figure 2](#).



g345928

Figure 2

1. Alignez les trous sur le cadre
 2. Gabarit
 3. Marquer l'emplacement des trous au pointeau ici.
6. Retirez le gabarit.
 7. Percez 2 trous (13/32") aux emplacements marqués au pointeau ([Figure 3](#)).

⚠ ATTENTION

Des débris peuvent être projetés dans les yeux et causer des blessures en cas d'utilisation d'une perceuse sans protection oculaire adaptée.

Portez toujours une protection oculaire pour les opérations de perçage.

3

Montage de la poulie de tension

Pièces nécessaires pour cette opération:

1	Poulie de tension
1	Bras de poulie de tension
1	Support de la poulie de tension
1	Ressort
1	Contre-écrou à embase ($\frac{3}{8}$ ")
1	Boulon ($\frac{1}{2}$ " x $1\frac{3}{4}$ ")
1	Contre-écrou ($\frac{1}{2}$ ")
1	Entretoise
1	Graisseur
2	Douille
2	Boulon à embase hexagonale ($\frac{3}{8}$ " x $1\frac{1}{4}$ ")

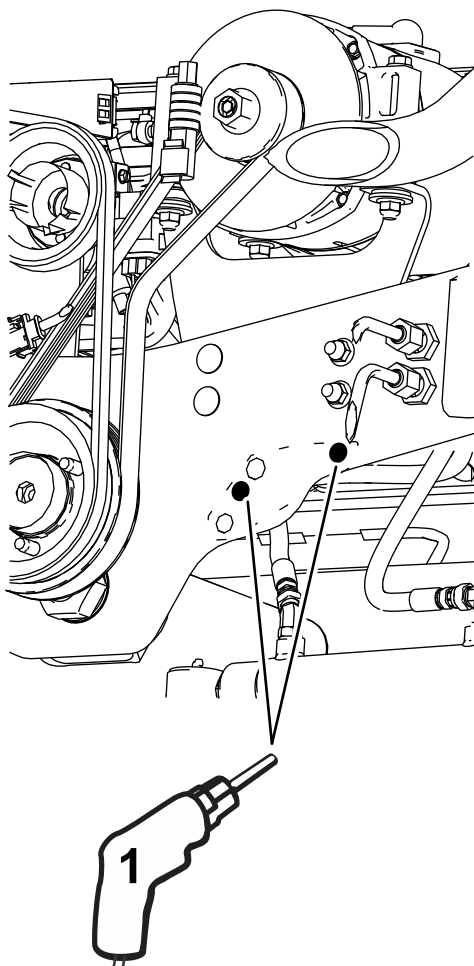


Figure 3

1. Percer un trou ($\frac{13}{32}$ ")

g345927

Procédure

1. Fixez la poulie de tension sur le bras de tension à l'aide d'un boulon ($\frac{1}{2}$ " x $1\frac{3}{4}$ "), d'une rondelle et d'un contre-écrou ($\frac{1}{2}$ ") ; voir Figure 4.

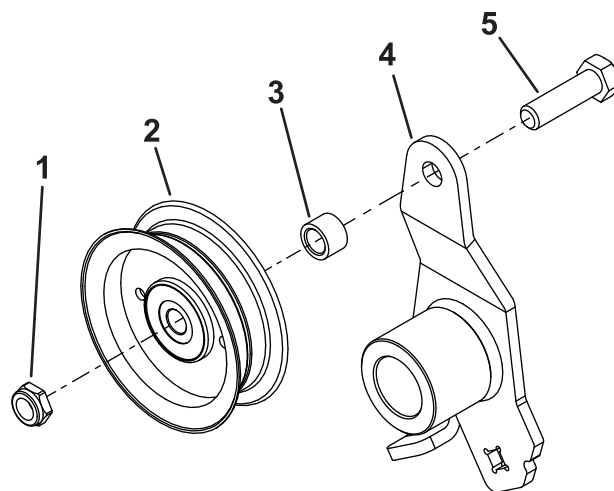


Figure 4

g345929

1. Contre-écrou ($\frac{1}{2}$ ")
2. Poulie de tension
3. Entretoise
4. Bras de poulie de tension
5. Boulon ($\frac{1}{2}$ " x $1\frac{3}{4}$ ")

2. Installez le graisseur dans le support de la poulie de tension, comme montré à la Figure 5.

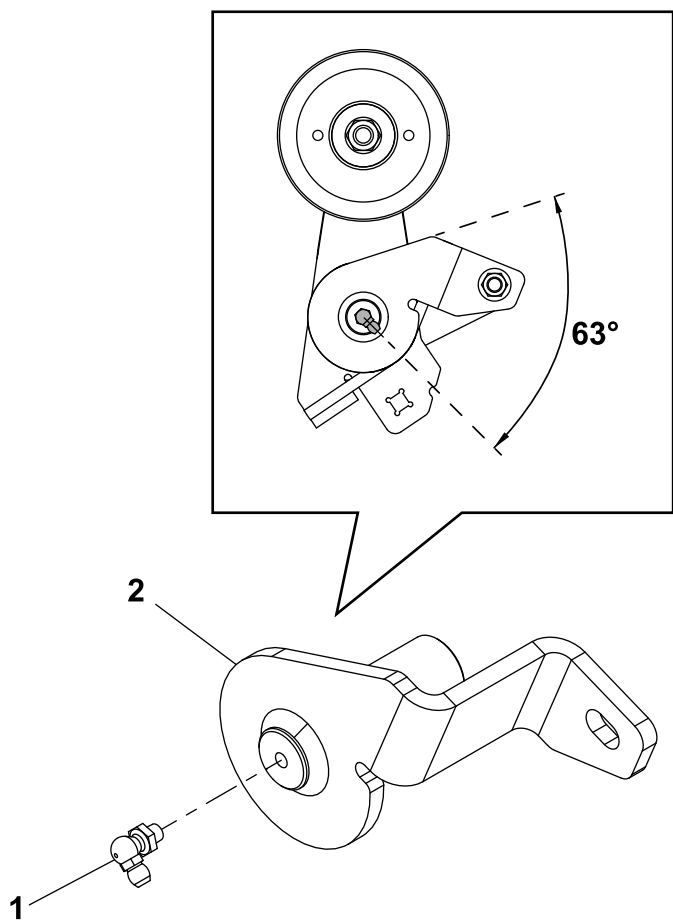


Figure 5

1. Graisseur
2. Support de la poulie de tension

3. Fixez le support et le bras de la poulie de tension sur le cadre de la machine à l'aide de 2 boulons ($\frac{3}{8}$ " x $1\frac{1}{4}$ "), 2 bagues, un ressort et un contre-écrou en nylon ($\frac{3}{8}$ ") ; voir [Figure 6](#).
4. Installez les extrémités du ressort comme montré à la [Figure 7](#).

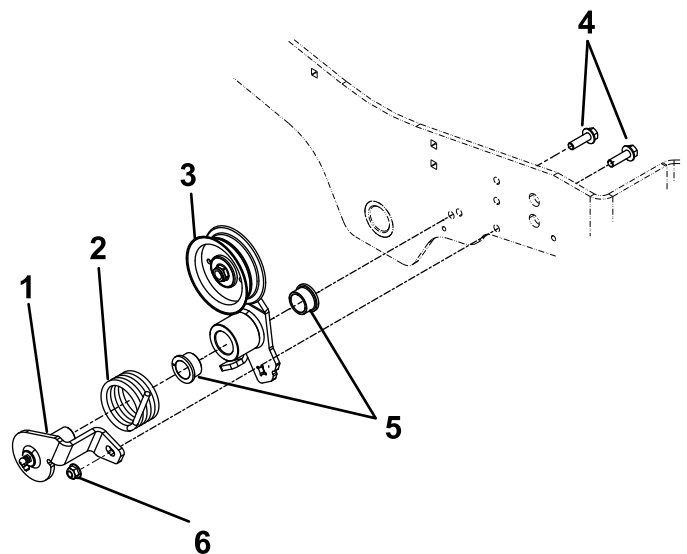


Figure 6

1. Support de la poulie de tension
2. Ressort
3. Bras de poulie de tension
4. Boulon ($\frac{3}{8}$ " x $1\frac{1}{4}$ ")
5. Douille
6. Écrou ($\frac{3}{8}$ ")

5. Introduisez un rochet de $\frac{3}{8}$ " dans le carré du bras de la poulie de tension, tournez le bras et chaussez la courroie sur la poulie de tension ([Figure 7](#)).

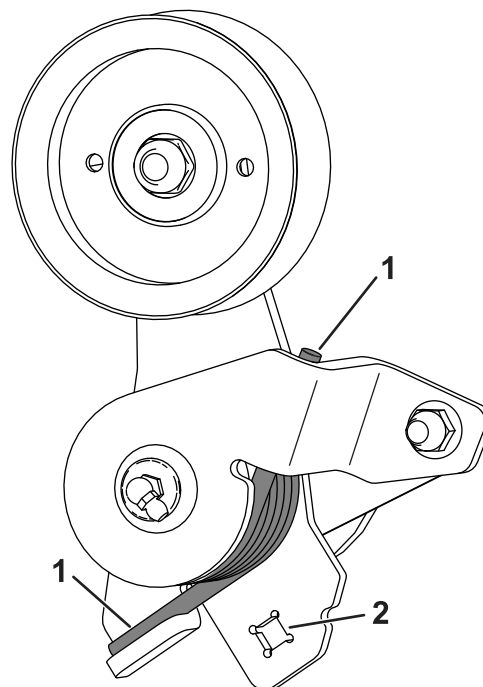


Figure 7

1. Extrémité du ressort
2. Carré dans bras de poulie de tension

6. Refermez et sécurisez le capot avec les 2 loquets.