



# Kit tendicinghia

Tosaerba rotante Groundsmaster® 5900 o 5910

N° del modello 145-8399

## Istruzioni di installazione

**Nota:** Stabilite i lati sinistro e destro della macchina rispetto alla normale posizione di guida.

# Installazione

## Parti sciolte

Verificate che sia stata spedita tutta la componentistica, facendo riferimento alla seguente tabella.

Procedura	Descrizione	Qté	Uso
<b>1</b>	Non occorrono parti	–	Preparazione della macchina.
<b>2</b>	Modello		Esecuzione dei fori per il gruppo tendicinghia.
<b>3</b>	Puleggia tendicinghia Braccio di rinvio Supporto tendicinghia Molla Dado flangiato ( $\frac{3}{8}$ ") Bullone ( $\frac{1}{2}$ " x $1\frac{3}{4}$ ") Dado di bloccaggio ( $\frac{1}{2}$ ") Distanziale Raccordo d'ingrassaggio Boccia Bullone flangiato esagonale ( $\frac{3}{8}$ " x $1\frac{1}{4}$ ")	1 1 1 1 1 1 1 1 1 2 2	Montaggio della puleggia tendicinghia.

# 1

## Preparazione della macchina

Non occorrono parti

### Procedura

1. Parcheggiate la macchina su terreno pianeggiante.
2. Inserite il freno di stazionamento.
3. Abbassate l'apparato di taglio.
4. Spegnete il motore e togliete la chiave.

# 2

## Esecuzione dei fori per il gruppo tendicinghia

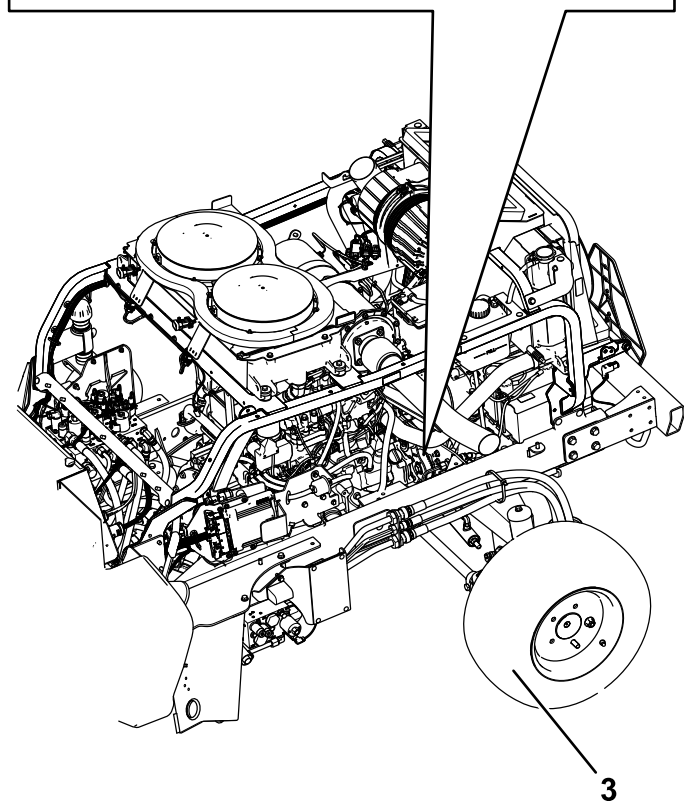
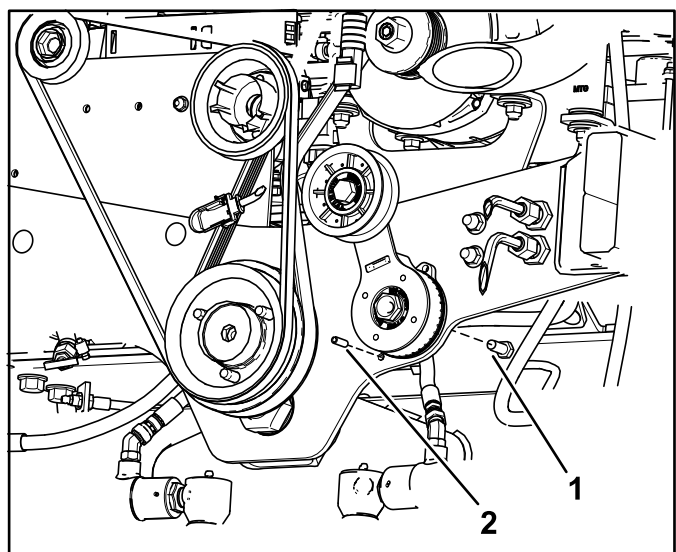
Parti necessarie per questa operazione:

	Modello
--	---------

### Procedura

1. Aprite il cofano.
2. Rimuovete la tensione sulla cinghia e spostatela dall'area di installazione.
3. Rimuovete il perno a rullo, il bullone e la puleggia tendicinghia esistenti illustrati nella [Figura 1](#).

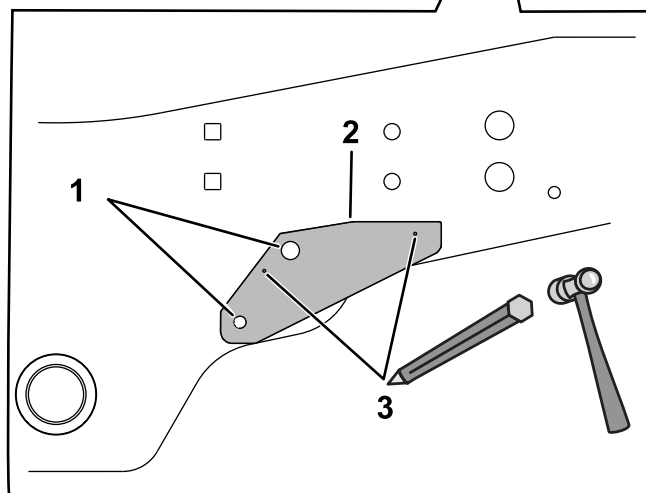
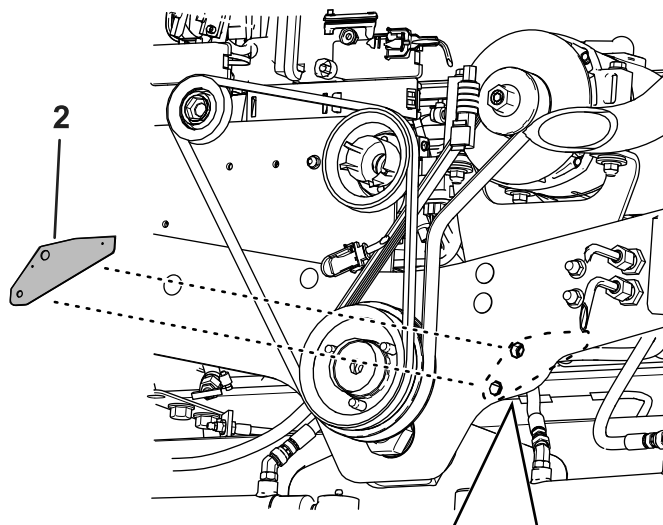




**Figura 1**

- |                  |                                   |
|------------------|-----------------------------------|
| 1. Bullone       | 3. Pneumatico posteriore sinistro |
| 2. Perno a rullo |                                   |

4. Allineate il modello al telaio utilizzando i fori indicati con il numero 1 nella Figura [Figura 2](#).
5. Punzonate il punto dei fori indicato con il numero 3 nella [Figura 2](#).



g345928

**Figura 2**

- |                               |                          |
|-------------------------------|--------------------------|
| 1. Allineate i fori al telaio | 3. Punzonate i fori qui. |
| 2. Modello                    |                          |

6. Rimuovete il modello.
7. Eseguite 2 fori (13/32") nei punti punzonati ([Figura 3](#)).

### **⚠ AVVERTENZA**

**L'utilizzo di un trapano senza un'adeguata protezione per gli occhi può permettere la penetrazione di detriti negli occhi, causando lesioni.**

**Quando praticate fori, indossate sempre una protezione per gli occhi.**

# 3

## Montaggio della puleggia tendicinghia

Parti necessarie per questa operazione:

1	Puleggia tendicinghia
1	Braccio di rinvio
1	Supporto tendicinghia
1	Molla
1	Dado flangiato ( $\frac{3}{8}$ "
1	Bullone ( $\frac{1}{2}$ " x $1\frac{3}{4}$ "
1	Dado di bloccaggio ( $\frac{1}{2}$ "
1	Distanziale
1	Raccordo d'ingrassaggio
2	Boccola
2	Bullone flangiato esagonale ( $\frac{3}{8}$ " x $1\frac{1}{4}$ "

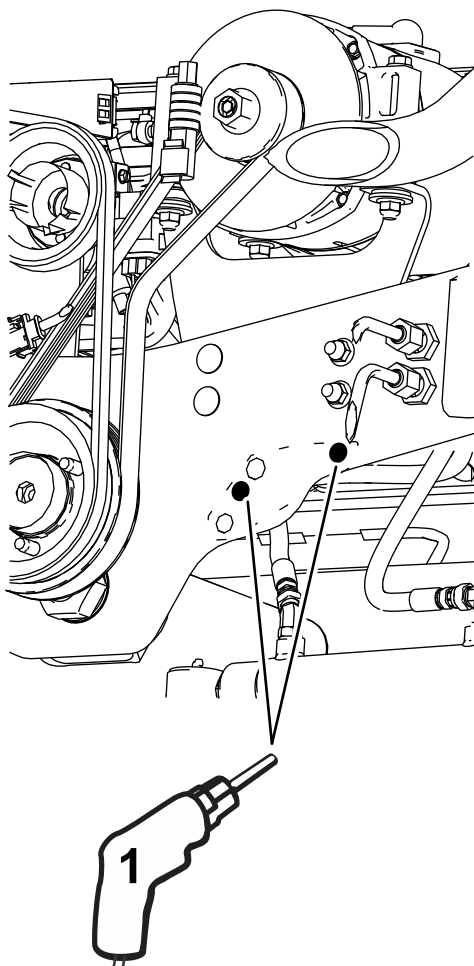


Figura 3

1. Eseguite i fori ( $\frac{13}{32}$ "

g345927

## Procedura

1. Montate la puleggia tendicinghia sul braccio di rinvio con un bullone ( $\frac{1}{2}$ " x  $1\frac{3}{4}$ "), un distanziale e 1 dado di bloccaggio ( $\frac{1}{2}$ "); fate riferimento a [Figura 4](#).

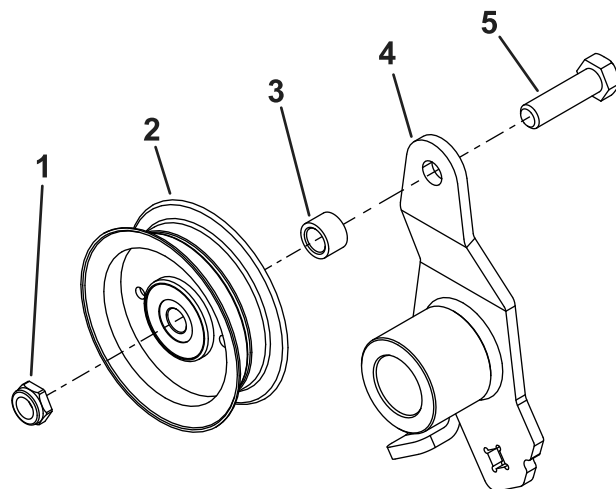
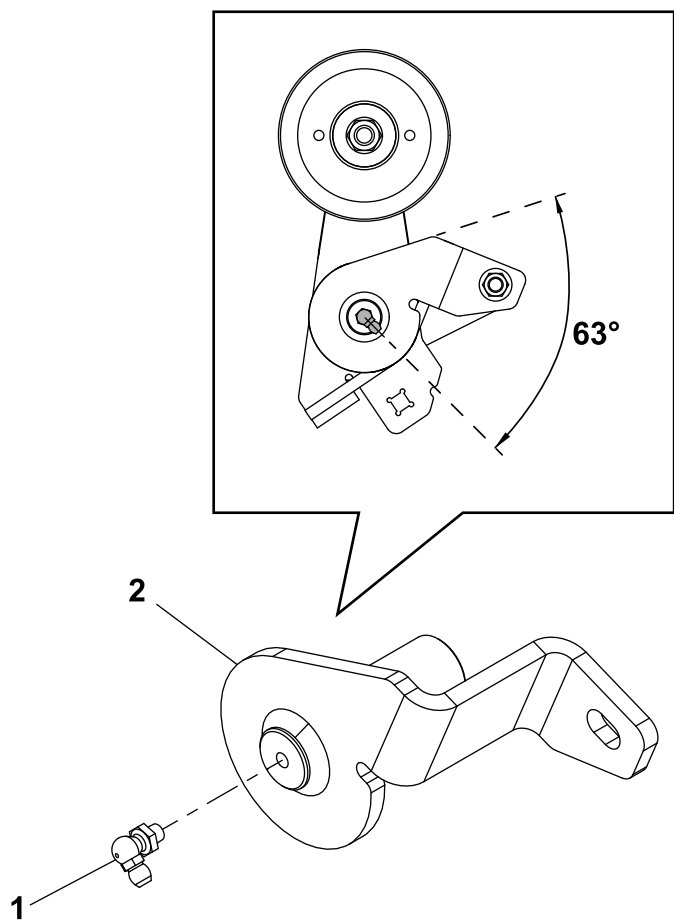


Figura 4

g345929

1. Dado di bloccaggio ( $\frac{1}{2}$ "
2. Puleggia tendicinghia
3. Distanziale
4. Braccio di rinvio
5. Bullone ( $\frac{1}{2}$ " x  $1\frac{3}{4}$ "

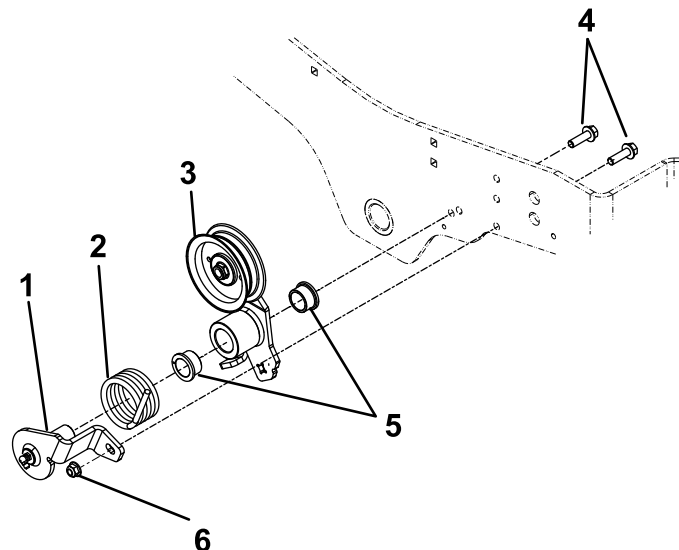
2. Montate il raccordo d'ingrassaggio nel supporto tendicinghia come illustrato nella [Figura 5](#).



**Figura 5**

1. Raccordo d'ingrassaggio    2. Supporto tendicinghia

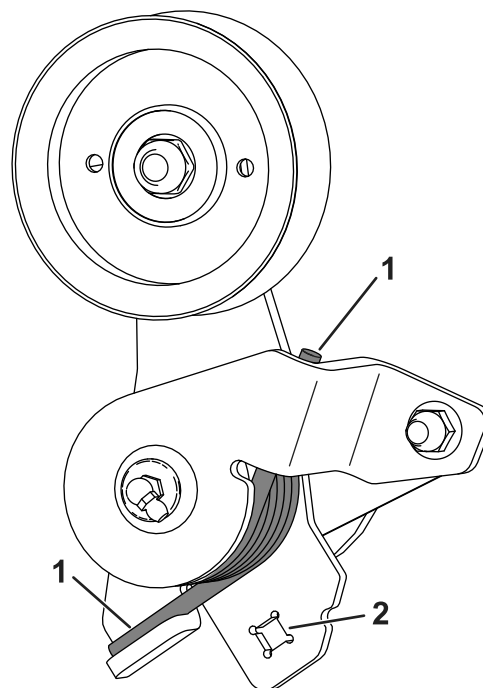
3. Montate il supporto tendicinghia e il braccio di rinvio sul telaio della macchina con 2 bulloni ( $\frac{3}{8}$ " x  $1\frac{1}{4}$ " ), 2 boccole, una molla e un dado di bloccaggio di nylon ( $\frac{3}{8}$ " ); fate riferimento a [Figura 6](#).
4. Montate le estremità della molla come illustrato nella [Figura 7](#).



**Figura 6**

1. Supporto tendicinghia    4. Bullone ( $\frac{3}{8}$ " x  $1\frac{1}{4}$ " )  
 2. Molla    5. Boccola  
 3. Braccio di rinvio    6. Dado ( $\frac{3}{8}$ " )

5. Utilizzando una chiave a cricchetto da  $\frac{3}{8}$ " e inserendola nel foro quadrato del braccio di rinvio, ruotate il braccio di rinvio e montate la cinghia attorno alla puleggia tendicinghia ([Figura 7](#)).



**Figura 7**

1. Estremità della molla    2. Foro quadrato nel braccio di rinvio

6. Chiudete il cofano e fissatelo con 2 fermi.