



アイドラキット

Groundsmaster® 5900 および 5910 ローターモア

モデル番号 145-8399

取り付け要領

注 前後左右は運転位置からみた方向です。

取り付け

付属部品

すべての部品がそろっているか、下の表で確認してください。

手順	内容	数量	用途
1	必要なパーツはありません。	—	マシンの準備を行う。
2	テンプレート		アイドラアセンブリ用の穴を開けます。
3	アイドラプーリ アイドラアーム アイドラサポート スプリング フランジロックナット $\frac{3}{8}$ " ボルト $\frac{1}{2}$ " x $1\frac{3}{4}$ " ロックナット $\frac{1}{2}$ " スペーサ グリスフィッティング ブッシュ 六角フランジボルト $\frac{3}{8}$ " x $1\frac{1}{4}$ "	1 1 1 1 1 1 1 1 1 2 2	アイドラプーリを取り付けます。

1

マシンの準備を行う

必要なパーツはありません。

手順

1. 平らな場所に駐車する。
2. 駐車ブレーキを掛ける。
3. カuttingユニットを下降させる。
4. エンジンを止め、キーを抜き取る。

2

アイドラアセンブリ用の穴を開ける

この作業に必要なパーツ

	テンプレート
--	--------

手順

1. フードを開ける。
2. ベルトの張りをなくし、取り付けエリア周辺部のベルトを外す。



3. 図 1に示すロールピン、ボルト、既存のアイドルプーリーを外す。

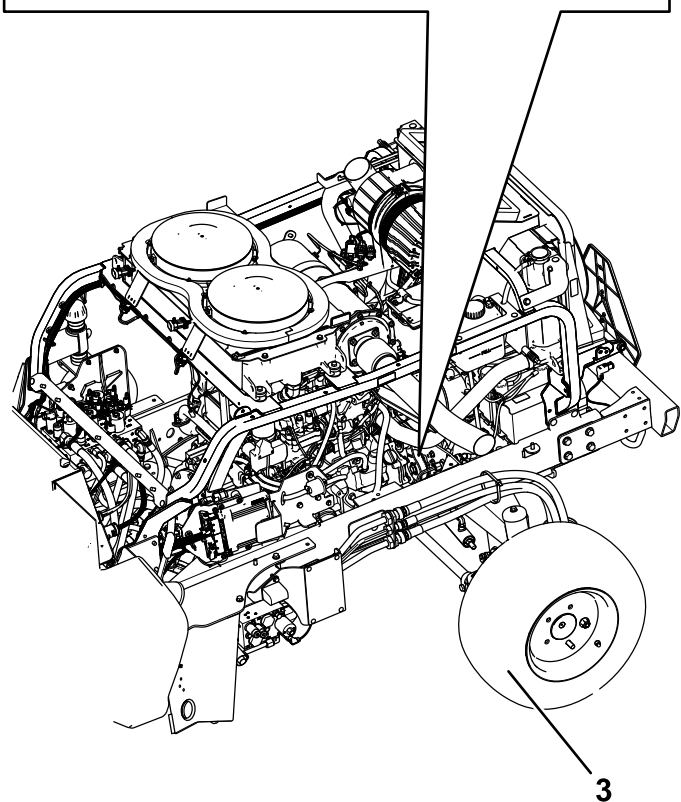
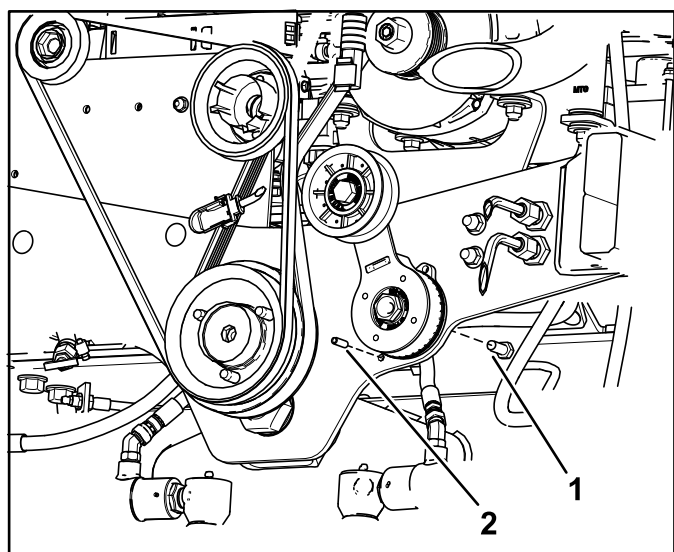
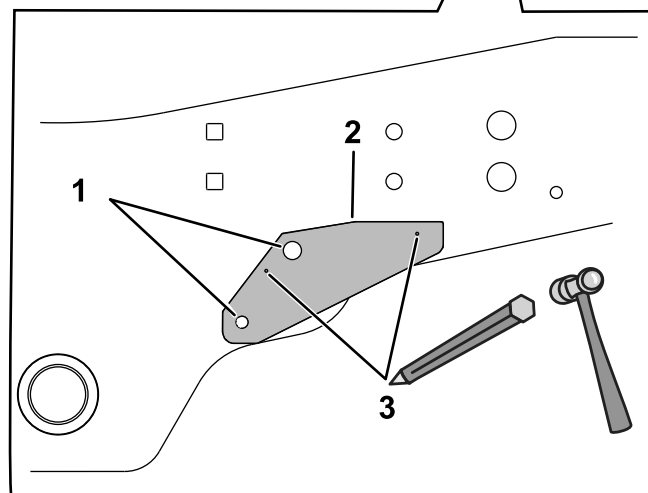
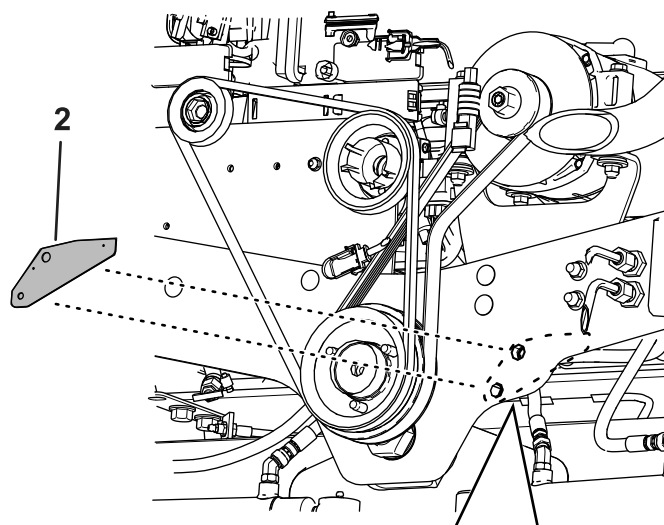


図 1

1. ボルト
2. ロールピン
3. 左後タイヤ

4. テンプレートをフレームに合わせる1というラベルのついた穴 図 2を使って合わせる。
5. 3というラベルの付いた穴 図 2にポンチを打つ。



g345928

図 2

1. 穴をフレームに合わせる。 3. ここにポンチを打つ。
2. テンプレート

6. テンプレートを外す。
7. ポンチを打った場所にドリルで穴 13/32"を 2 つ開ける 図 3。

⚠ 警告

ドリルを使うときに保護めがねなどを使用しないと金属粉が目に入る恐れがある。

ドリル使用時は必ず保護めがねを着用すること。

3

アイドラプーリを取り付ける

この作業に必要なパーツ

1	アイドラプーリ
1	アイドラアーム
1	アイドラサポート
1	スプリング
1	フランジロックナット $\frac{3}{8}$ "
1	ボルト $\frac{1}{2}$ " x $1\frac{3}{4}$ "
1	ロックナット $\frac{1}{2}$ "
1	スペーサ
1	グリスフィッティング
2	ブッシュ
2	六角フランジボルト $\frac{3}{8}$ " x $1\frac{1}{4}$ "

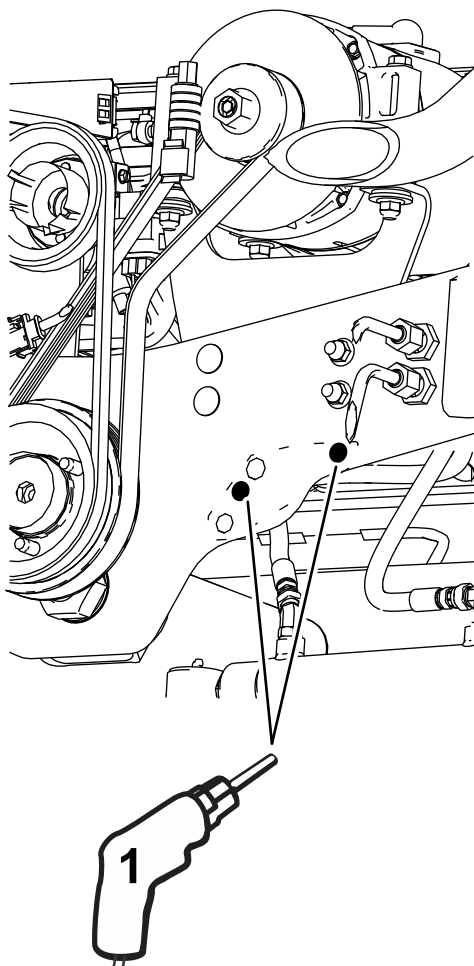


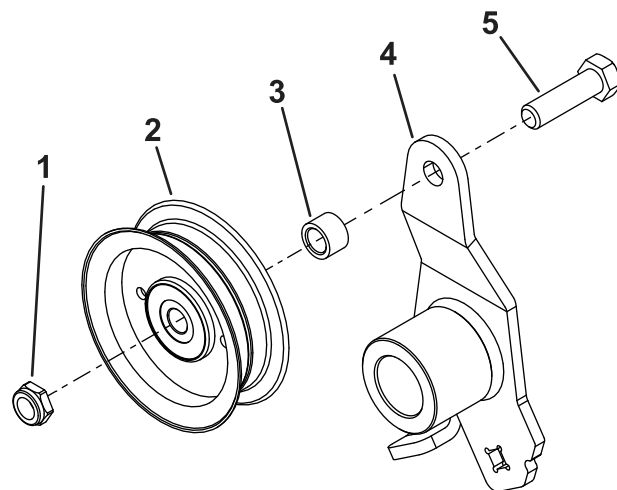
図 3

g345927

1. 穴 $\frac{13}{32}$ "

手順

1. アイドラアームにアイドラプーリを取り付けるボルト $\frac{1}{2}$ " x $1\frac{3}{4}$ "、スペーサ、ロックナット $\frac{1}{2}$ "各1個を使用する 図 4を参照。



g345929

図 4

- | | |
|---------------------------|---|
| 1. ロックナット $\frac{1}{2}$ " | 4. アイドラアーム |
| 2. アイドラプーリ | 5. ボルト $\frac{1}{2}$ " x $1\frac{3}{4}$ " |
| 3. スペーサ | |

2. アイドラサポートに、図 5のようにグリスフィッティングを取り付ける。

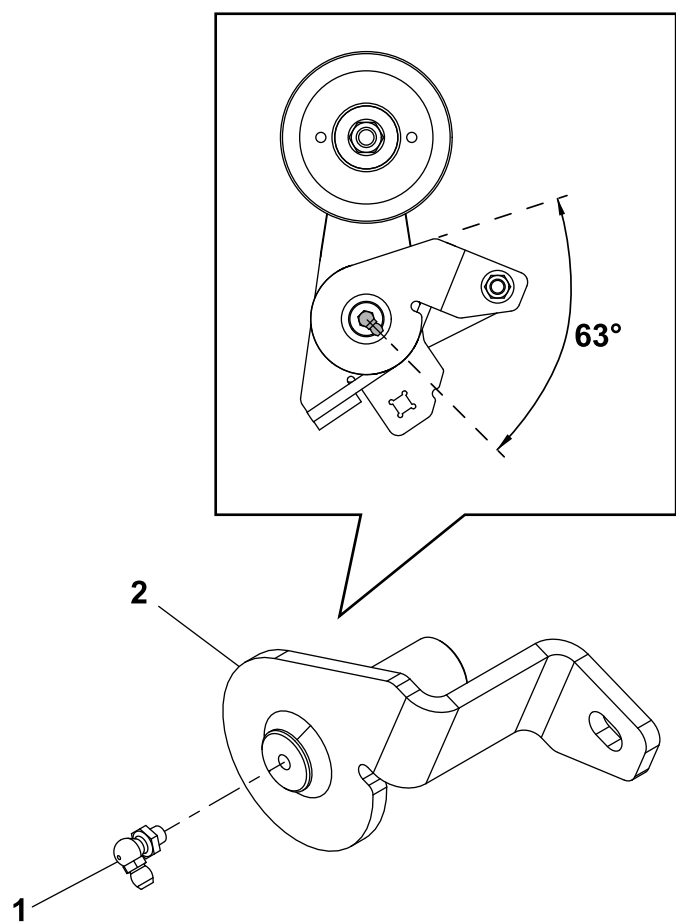
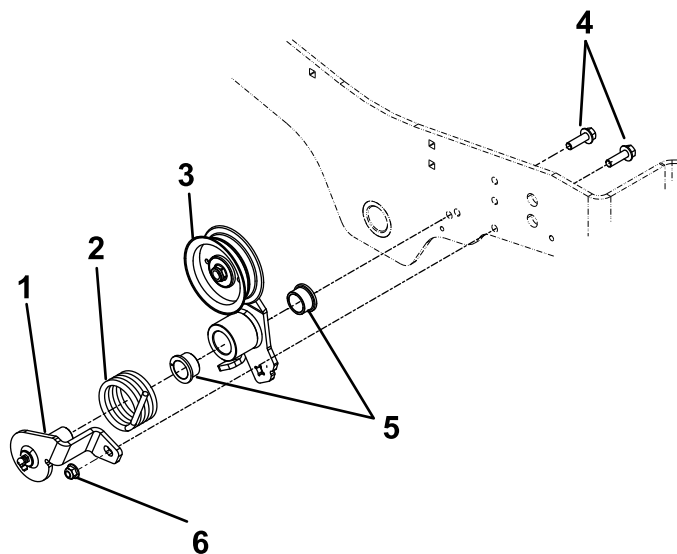


図 5

g345858

1. グリスフィッティング 2. アイドラサポート

3. アイドラサポートとアイドラアームをマシンのフレームに取り付けるボルト $\frac{3}{8}$ x $1\frac{1}{4}$ " 2 本、ブッシュ 2 個、ナイロンロックナット $\frac{3}{8}$ " 1 個を使用する 図 6 を参照。
4. スプリングを 図 7 のように取り付ける。

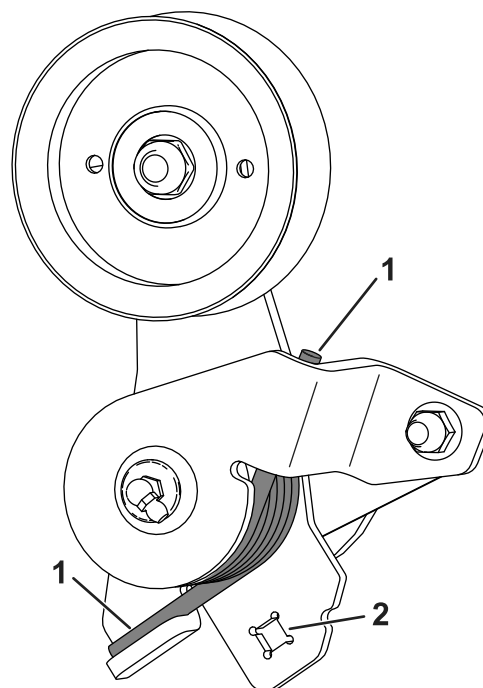


g345860

図 6

1. アイドラサポート 4. ボルト $\frac{3}{8}$ x $1\frac{1}{4}$ "
2. スプリング 5. ブッシュ
3. アイドラアーム 6. ナット $\frac{3}{8}$ "

5. アイドラアームの四角部分に $\frac{3}{8}$ " のラチェットを当ててアイドラアームを押しながらアイドラプーリにベルトを掛ける 図 7。



g345930

図 7

1. スプリングの端部 2. アイドラアームの四角部分

6. フードを降ろし、ラッチを掛けて固定する。