



## Kit de rolete

Cortador rotativo Groundsmaster® 5900 ou 5910

Modelo nº 145-8399

### Instruções de instalação

**Nota:** Determine os lados direito e esquerdo da máquina a partir da posição normal de operação.

# Instalação

## Peças soltas

Utilize a tabela abaixo para verificar se todas as peças foram enviadas.

Procedimento	Descrição	Quantidade	Utilização
<b>1</b>	Nenhuma peça necessária	–	Prepare a máquina.
<b>2</b>	Modelo		Fazer furos para o conjunto do rolete.
<b>3</b>	Polia intermédia Braço intermédio Suporte do rolete Anilha da mola Porcas flangeadas ( $\frac{3}{8}$ pol.) Parafuso ( $\frac{1}{2}$ pol. x $1\frac{3}{4}$ pol.) Porca de bloqueio ( $\frac{1}{2}$ pol.) Espaçador Bocal de lubrificação Casquilho Parafuso flangeado hexagonal ( $\frac{3}{8}$ x $1\frac{1}{4}$ pol.)	1 1 1 1 1 1 1 1 1 2 2	Instalação da polia intermédia.

# 1

## Preparação da máquina

Nenhuma peça necessária

### Procedimento

1. Estacione a máquina numa superfície nivelada.
2. Engate o travão de estacionamento.
3. Desça a unidade de corte.
4. Desligue o motor e retire a chave.

# 2

## Fazer furos para o conjunto do rolete

Peças necessárias para este passo:

	Modelo
--	--------

### Procedimento

1. Abra o capot.
2. Elimine a tensão da correia e afaste a correia da área de instalação.



3. Retire o pino de segurança e a polia intermédia existente que se mostra na [Figura 1](#).

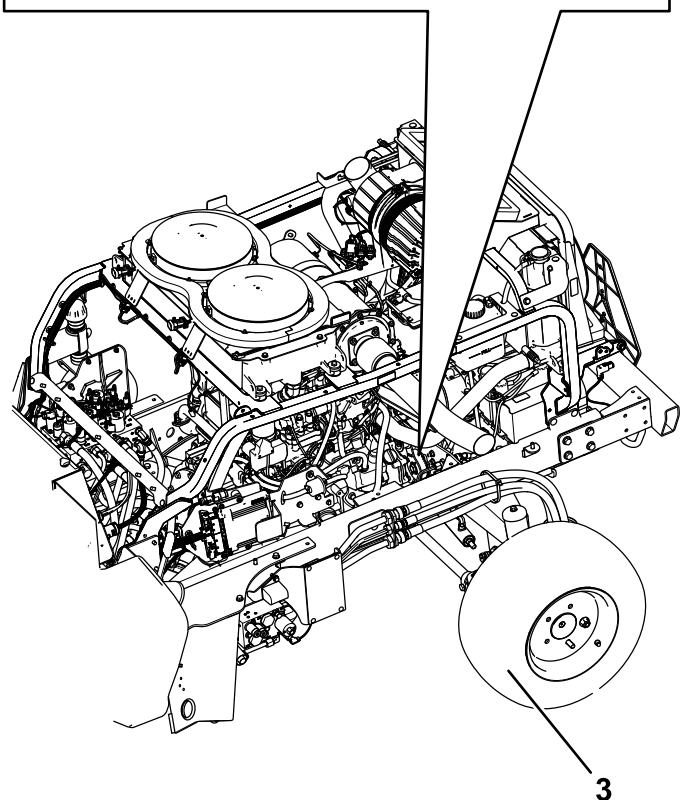
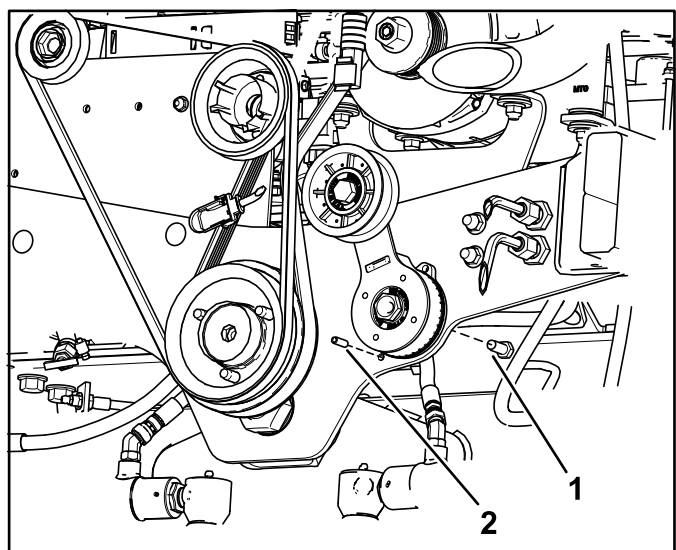
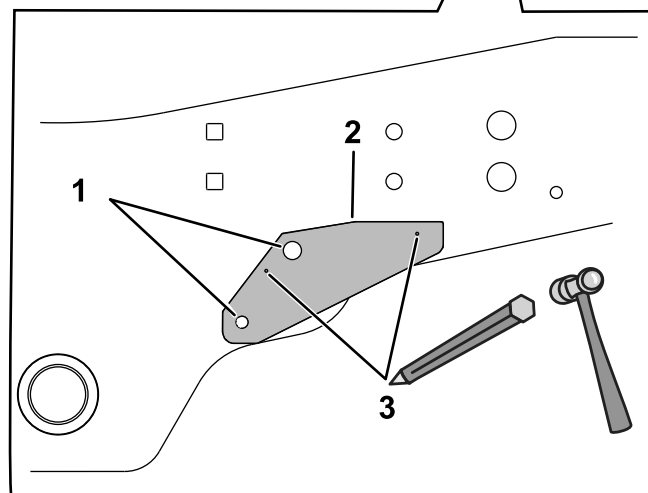
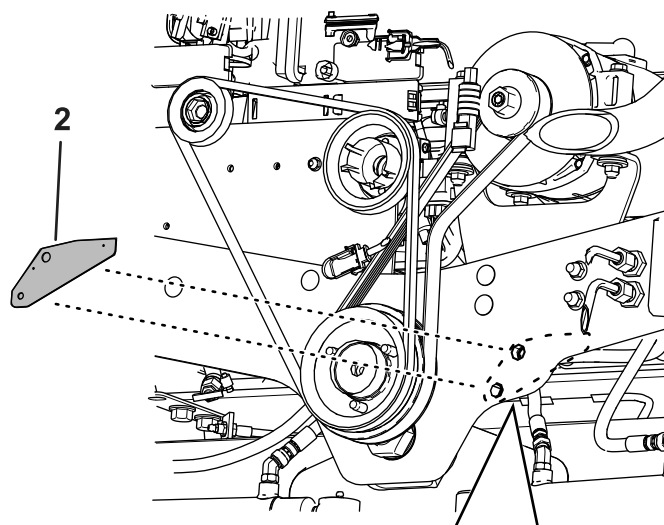


Figura 1

1. Parafuso  
2. Pino de segurança  
3. Pneu traseiro esquerdo

4. Alinhe o modelo na estrutura utilizando os furos rotulados 1 na [Figura 2](#).  
5. Marque com punção o local dos furos rotulados 3 na [Figura 2](#).



g345928

Figura 2

1. Alinhar os furos com a estrutura  
2. Modelo  
3. Marcar com punção os furos aqui.
6. Remova o modelo.  
7. Faça dois furos (13/32 pol.) nos locais marcados com punção ([Figura 3](#)).

### ⚠ AVISO

Utilizar um furador sem a proteção ocular adequada pode permitir que entrem detritos nos olhos, causando ferimentos.

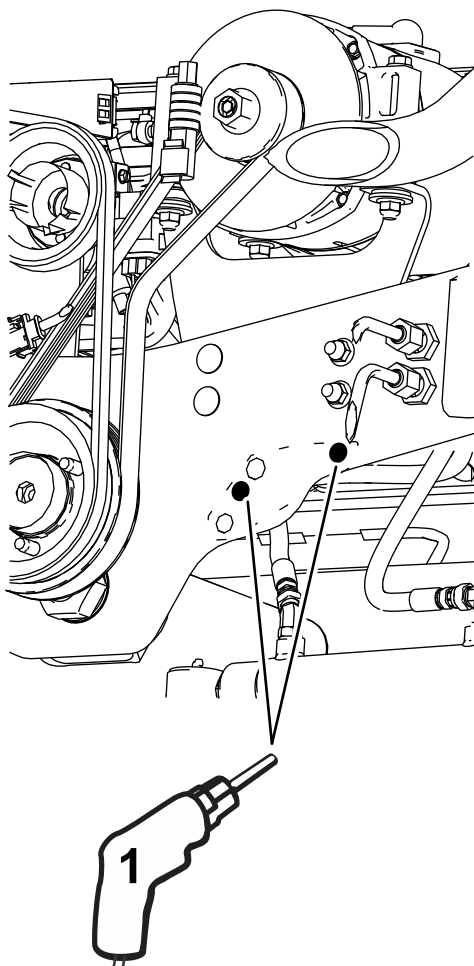
Ao perfurar, utilize sempre proteção ocular.

# 3

## Instalação da polia intermédia

### Peças necessárias para este passo:

1	Polia intermédia
1	Braço intermédio
1	Suporte do rolete
1	Anilha da mola
1	Porcas flangeadas (3/8 pol.)
1	Parafuso (1/2 pol. x 1 3/4 pol.)
1	Porca de bloqueio (1/2 pol.)
1	Espaçador
1	Bocal de lubrificação
2	Casquilho
2	Parafuso flangeado hexagonal (3/8 x 1-1/4 pol.)



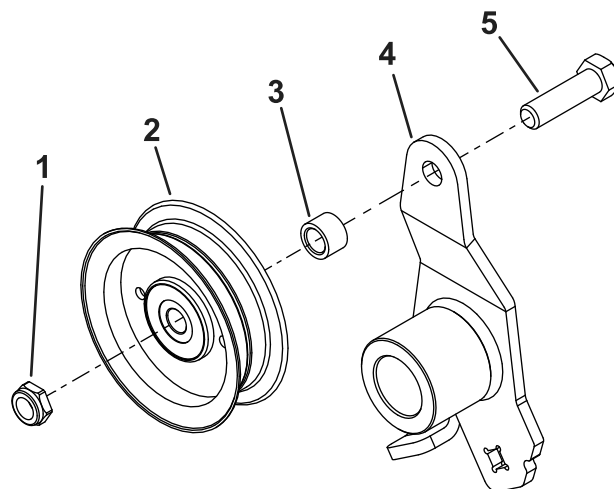
**Figura 3**

1. Faça estes furos (13/32 pol.)

g345927

## Procedimento

1. Instale a polia intermédia no braço intermédio com um parafuso (1/2 x 1-3/4 pol.), espaçador e uma porca de bloqueio (1/2 pol.); consulte a [Figura 4](#).

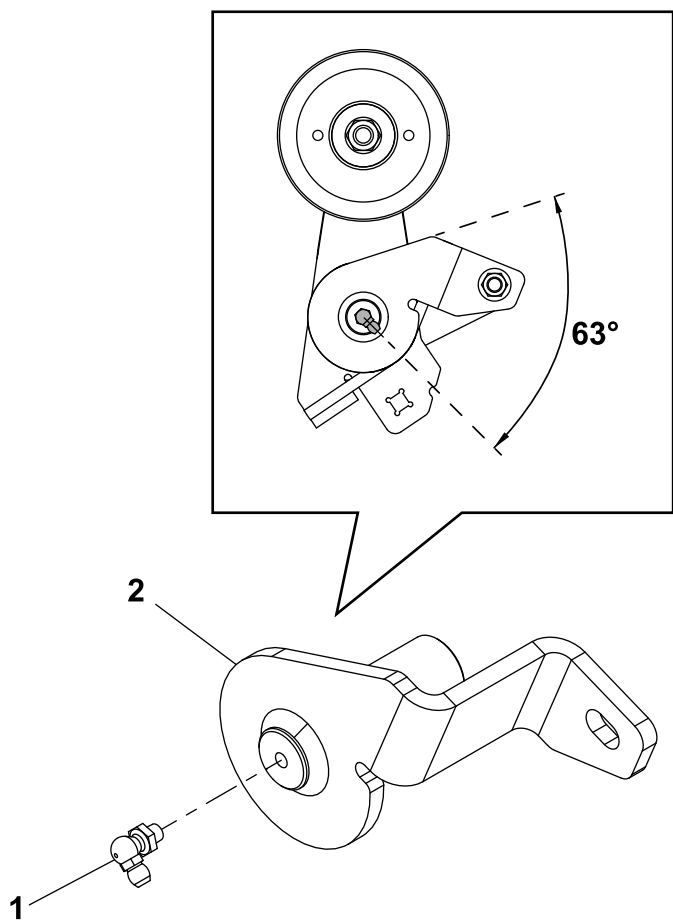


**Figura 4**

g345929

1. Porca de bloqueio (1/2 pol.)
2. Polia intermédia
3. Espaçador
4. Braço intermédio
5. Parafuso (1/2 pol. x 1 3/4 pol.)

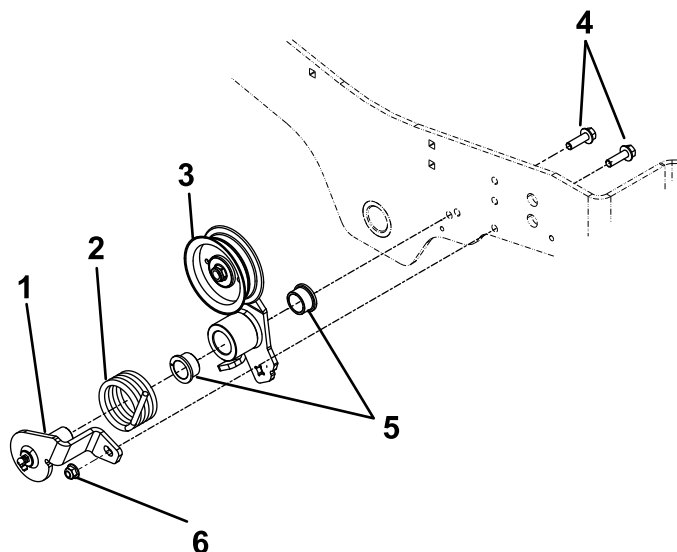
2. Instale o bocal de lubrificação no suporte do rolete como se mostra na [Figura 5](#).



**Figura 5**

1. Bocal de lubrificação      2. Suporte do rolete

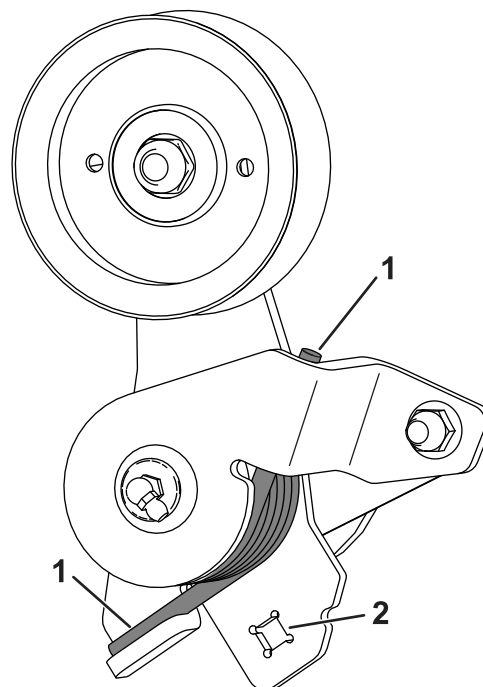
3. Instale o suporte do rolete e braço intermédio na estrutura da máquina com dois parafusos (3/8 pol. x 1-1/4 pol.), dois casquilhos, uma mola e uma porcas de bloqueio de nylon (3/8 pol.); consulte a [Figura 6](#).
4. Instale as extremidades da mola como se mostra na [Figura 7](#).



**Figura 6**

1. Suporte do rolete      4. Parafuso (3/8 pol. x 1-1/4 pol.)
2. Mola      5. Casquilho
3. Braço intermédio      6. Porca (3/8 pol.)

5. Utilizando uma chave de 3/8 pol. no quadrado no braço intermédio, rode o braço intermédio e instale a correia em redor da polia intermédia ([Figura 7](#)).



**Figura 7**

1. Extremidade da mola tensora      2. Quadrado no braço intermédio

6. Feche o capot e fixe-o com os dois trincos.