



Комплект натяжного шкива

Ротационная газонокосилка Groundsmaster® 5900 или 5910

Номер модели 145-8399

Инструкции по монтажу

Примечание: Определите левую и правую стороны машины относительно места оператора.

Монтаж

Незакреплённые детали

Используя таблицу, представленную ниже, убедитесь в том, что все детали отгружены

Процедура	Наименование	Количество	Использование
1	Детали не требуются	—	Подготовьте машину.
2	Шаблон		Просверлите отверстия для узла натяжного шкива.
3	Натяжной шкив Рычаг натяжного шкива Опора натяжного шкива Пружина Фланцевая контргайка (3/8 дюйма) Болт (1/2 x 1 3/4 дюйма) Контргайка (1/2 дюйма) Проставка Масленка Втулка Болт с шестигранной фланцевой головкой (3/8 x 1 1/4 дюйма)	1 1 1 1 1 1 1 1 1 2 2	Установите натяжной шкив.

1

Подготовка машины

Детали не требуются

Процедура

1. Установите машину на ровной поверхности.
2. Включите стояночный тормоз.
3. Опустите режущий блок.
4. Выключите двигатель и извлеките ключ из замка зажигания.

2

Сверление отверстий для узла натяжного шкива

Детали, требуемые для этой процедуры:

Шаблон

Процедура

1. Откройте капот.
2. Ослабьте натяжение ремня и отведите ремень в сторону от места установки.



3. Снимите цилиндрический штифт, болт и имеющийся натяжной шкив, показанные на [Рисунок 1](#).

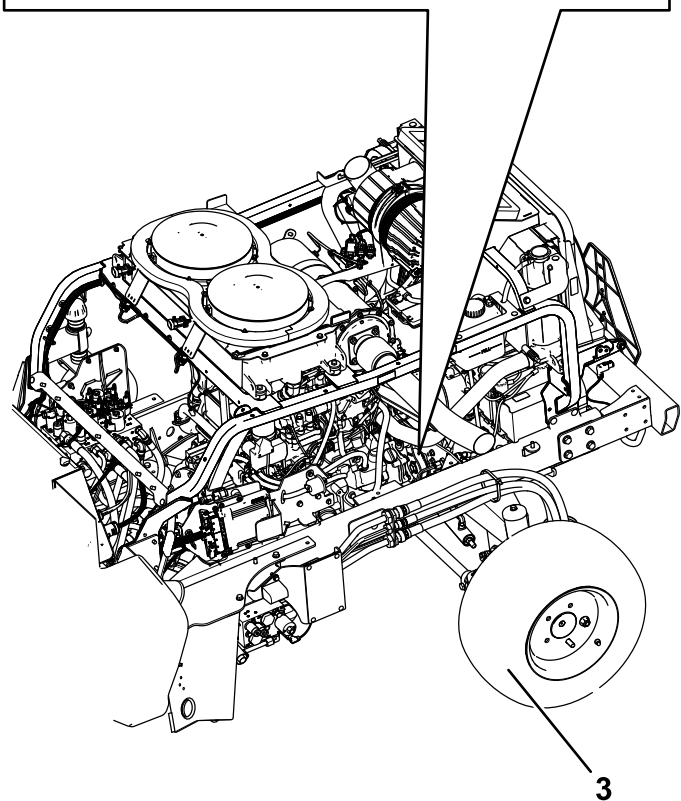
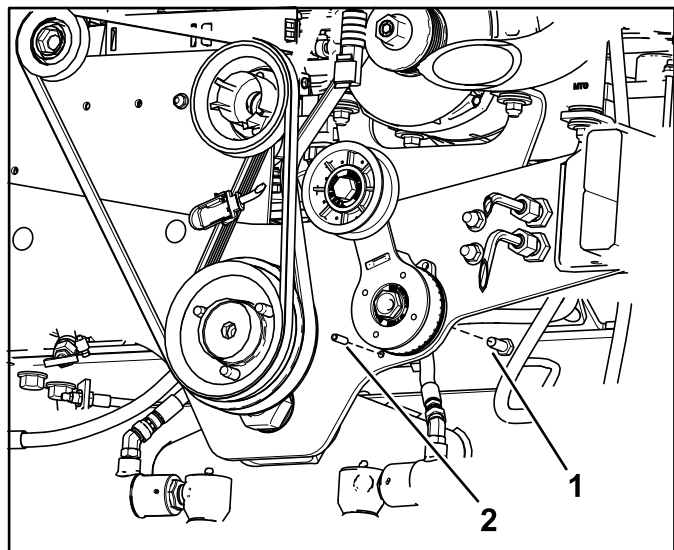
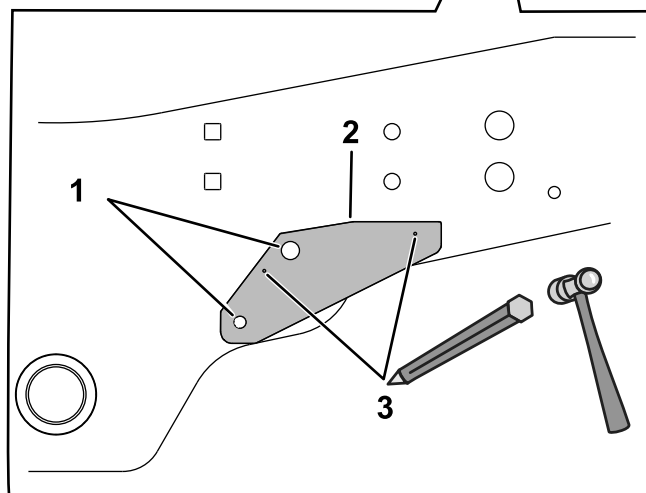
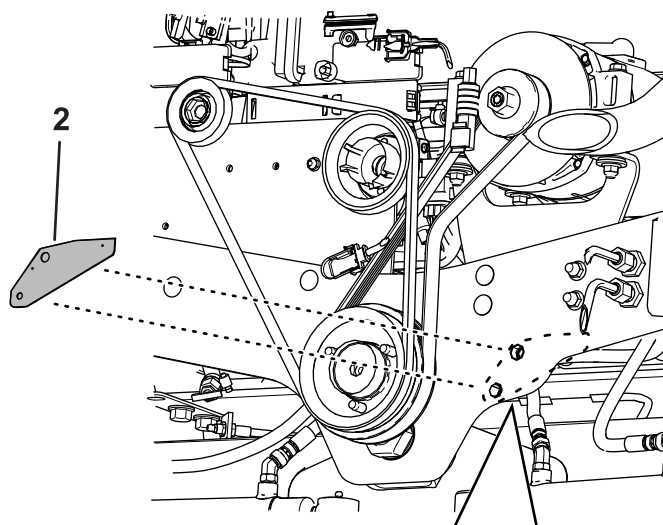


Рисунок 1

1. Болт
2. Цилиндрический штифт
3. Левое заднее колесо

4. Совместите шаблон с рамой, используя отверстия, обозначенные 1 на рис. [Рисунок 2](#).
5. Разметьте керном расположение отверстий, обозначенных 3 на [Рисунок 2](#).



g345928

Рисунок 2

1. Выровняйте отверстия относительно рамы
 2. Шаблон
 3. Накерните отверстия здесь.
6. Снимите шаблон.
 7. Просверлите 2 отверстия (13/32 дюйма) в накерненных отметках ([Рисунок 3](#)).

⚠ ПРЕДУПРЕЖДЕНИЕ

Использование дрели без надлежащей защиты глаз может привести к попаданию мусора в глаза и причинить травму.

При сверлении всегда используйте средства защиты глаз.

3

Установка натяжного шкива

Детали, требуемые для этой процедуры:

1	Натяжной шкив
1	Рычаг натяжного шкива
1	Опора натяжного шкива
1	Пружина
1	Фланцевая контргайка ($\frac{3}{8}$ дюйма)
1	Болт ($\frac{1}{2} \times 1\frac{3}{4}$ дюйма)
1	Контргайка ($\frac{1}{2}$ дюйма)
1	Проставка
1	Масленка
2	Втулка
2	Болт с шестигранной фланцевой головкой ($\frac{3}{8} \times 1\frac{1}{4}$ дюйма)

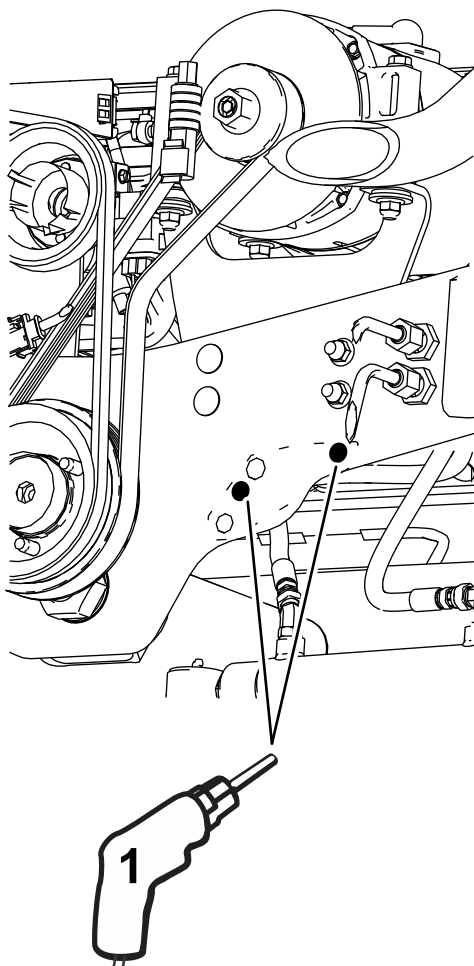


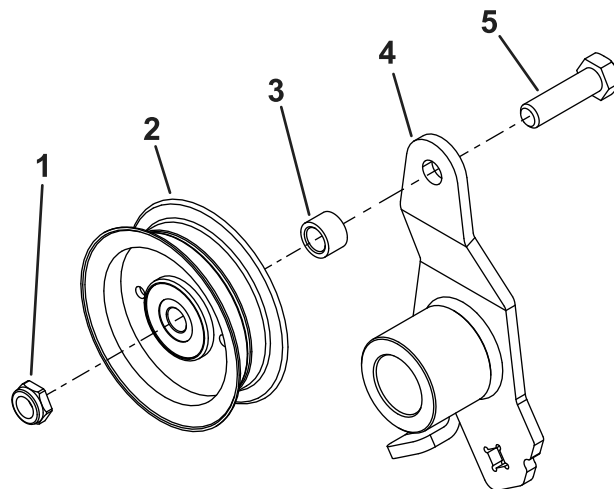
Рисунок 3

g345927

1. Просверлите отверстия ($\frac{13}{32}$ дюйма)

Процедура

1. Установите натяжной шкив на рычаг натяжного шкива с помощью болта ($\frac{1}{2} \times 1\frac{3}{4}$ дюйма), проставки и 1 контргайки ($\frac{1}{2}$ дюйма); см. [Рисунок 4](#).



g345929

Рисунок 4

1. Контргайка ($\frac{1}{2}$ дюйма)
2. Натяжной шкив
3. Проставка
4. Рычаг натяжного шкива
5. Болт ($\frac{1}{2} \times 1\frac{3}{4}$ дюйма)

2. Установите масленку в опору натяжного шкива, как показано на [Рисунок 5](#).

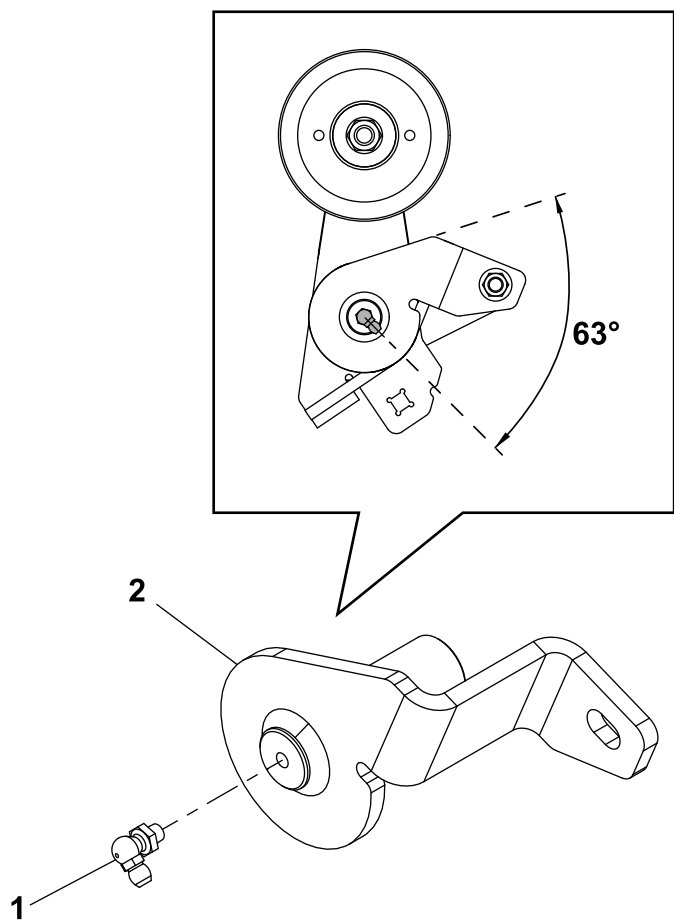


Рисунок 5

1. Масленка 2. Опора натяжного шкива

3. Установите опору натяжного шкива и рычаг натяжного шкива на раму машины с помощью 2 болтов ($\frac{3}{8} \times 1\frac{1}{4}$ дюйма), 2 втулок, пружины и нейлоновой контргайки ($\frac{3}{8}$ дюйма); см. [Рисунок 6](#).
4. Установите концы пружины, как показано на [Рисунок 7](#).

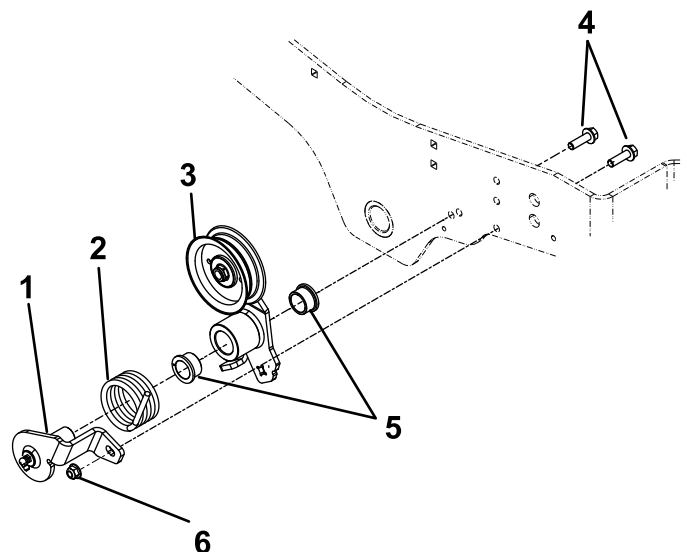


Рисунок 6

1. Опора натяжного шкива 4. Болт ($\frac{3}{8} \times 1\frac{1}{4}$ дюйма)
2. Пружина 5. Втулка
3. Рычаг натяжного шкива 6. Гайка ($\frac{3}{8}$ дюйма)

5. Вставив ключ на $\frac{3}{8}$ дюйма с храповым механизмом в квадратное отверстие в рычаге натяжного шкива, поверните рычаг натяжного шкива и установите ремень, проложив его вокруг натяжного шкива ([Рисунок 7](#)).

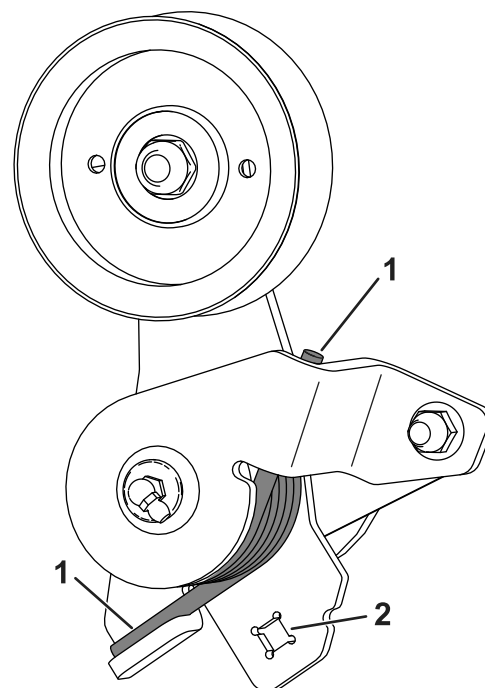


Рисунок 7

1. Конец пружины 2. Квадратное отверстие в рычаге натяжного шкива

6. Закройте капот и закрепите его 2 защелками.