



Kit do defletor de calor

Cortador de relva Z Master® Profissional Série 7500-D com operador montado

Modelo nº 147-7913

Instruções de instalação

Instalação

Peças soltas

Utilize a tabela abaixo para verificar se todas as peças foram enviadas.

Descrição	Quantidade	Utilização
Nenhuma peça necessária	–	Prepare a máquina.
Nenhuma peça necessária	–	Remoção do conjunto do banco.
Resguardo térmico	1	Instalação do kit.
Parafuso autorroscante (5/16 pol. x 3/4 pol.)	4	
Anilha plana (5/16 pol.)	4	

Nota: Determine os lados direito e esquerdo da máquina a partir da posição normal de operação.

Preparação da máquina

1. Estacione a máquina numa superfície nivelada.
2. Desengate o interruptor de controlo das lâminas.
3. Mova as alavancas de controlo de movimento para fora para a posição BLOQUEADAS EM PONTO MORTO.
4. Engate o travão de estacionamento.
5. Desligue o motor e retire a chave.
6. Deixe a máquina arrefecer antes de a ajustar, lhe fazer a manutenção, limpar ou armazenar.
7. Desligue o cabo negativo da bateria; consulte o *Manual do utilizador*.



Remoção do conjunto do banco

1. Deslize o banco totalmente para a frente, depois rode o assento para cima.
2. Desligue a cablagem do assento da cablagem da máquina.
3. Retire a braçadeira que fixa a cablagem do assento à estrutura de montagem do banco.
4. Baixe o banco.
5. Retire as 4 porcas de isolamento do assento e retire o assento da estrutura (Figura 1).

Guarde todos os fixadores.

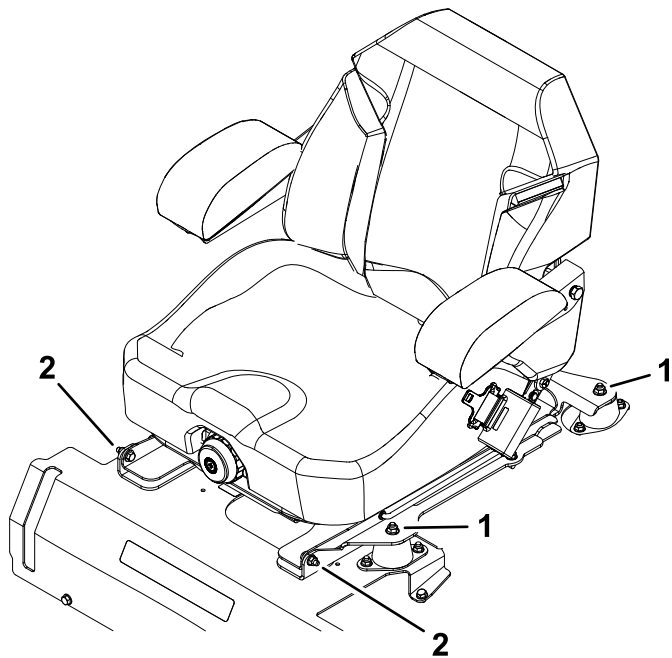


Figura 1

g436061

1. Porcas de isolamento do assento
2. Fixadores do conjunto do assento

Instalação do kit

1. Com a plataforma de apoio do assento virada para cima, meça e marque a zona do furo mostrado na Figura 2.
2. Faça um furo com um diâmetro de 7 mm na zona marcada.

⚠ AVISO

Utilizar um berbequim sem usar proteção ocular pode permitir a entrada de detritos no olho, causando danos pessoais.

Ao perfurar, utilize sempre proteção ocular.

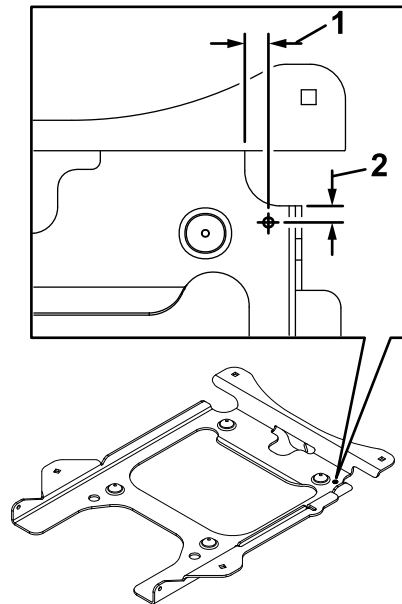


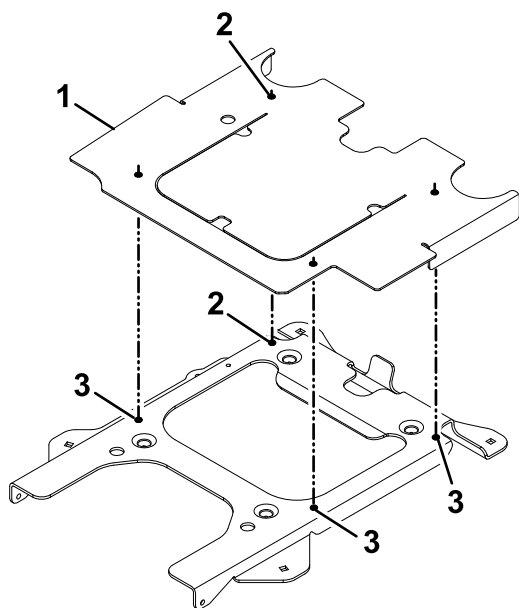
Figura 2

g424088

1. 24 mm
2. 9 mm

6. Retire os fixadores que fixam o conjunto do assento à plataforma de apoio do assento e retire a barra de apoio.
Guarde todos os fixadores.
7. Retire o conjunto do assento da plataforma de apoio do assento.

3. Vire a plataforma de apoio do assento, de forma a que a parte de baixo fique virada para cima.
4. Certifique-se de que o resguardo térmico está na orientação correta (**Figura 3**), e depois coloque o resguardo térmico em cima da plataforma de apoio do assento e alinhe-o com o furo.
5. Marque as zonas dos três furos restantes no resguardo térmico na plataforma de apoio do assento.
6. Retire o resguardo térmico.
7. Faça três furos (7 mm) na plataforma de apoio do assento.



g421739

Figura 3

1. Resguardo térmico
2. Alinhe o resguardo térmico com estes furos.
3. Marque e faça os furos aqui.

8. Fixe o resguardo térmico à plataforma de apoio do assento utilizando 4 parafusos autorroscantes (5/16 x 3/4 pol.) e 4 anilhas planas (5/16) como mostrado na **Figura 4**.
9. Instale o conjunto do assento que retirou anteriormente na plataforma de apoio do assento, depois fixe o conjunto à máquina.
10. Ligue a cablagem do assento à cablagem principal da máquina e aperte a cablagem utilizando uma braçadeira, certificando-se que a cablagem fica afastada de partes móveis.
11. Ligue o cabo negativo da bateria.

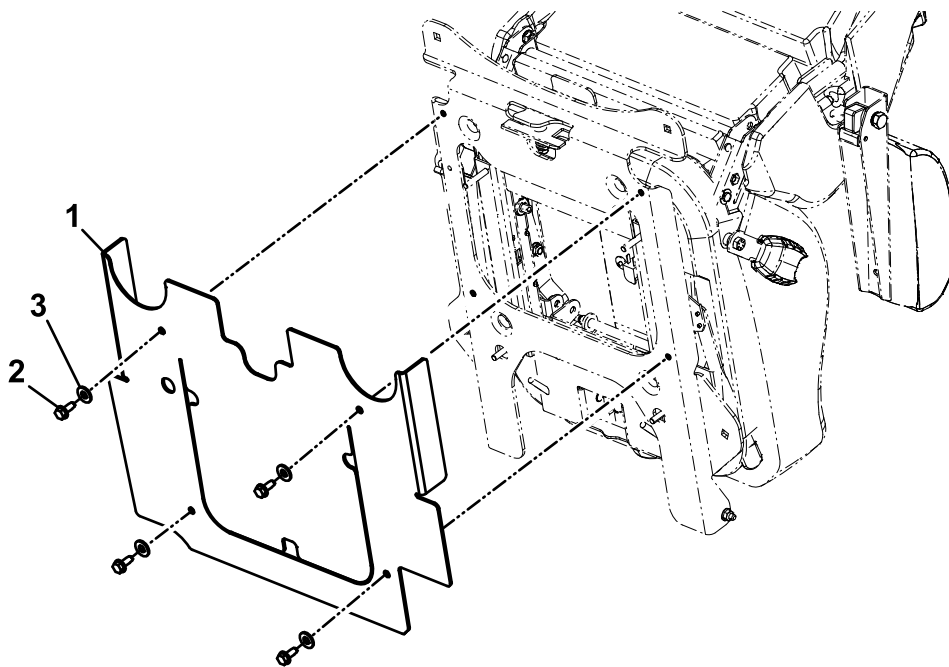


Figura 4

g420322

1. Resguardo térmico
2. Parafuso autorroscante (5/16 pol. x 3/4 pol.)
3. Anilha plana (5/16 pol.)