



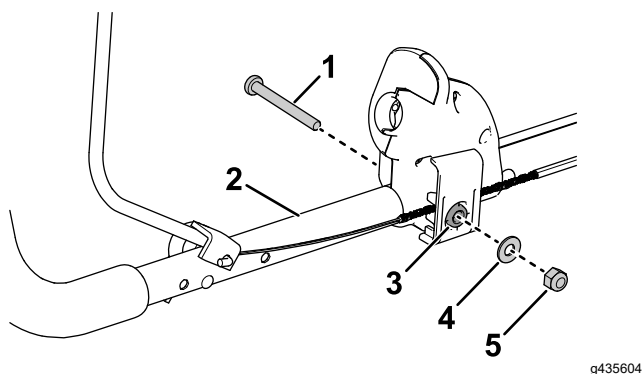
# Installation

## Medien und zusätzliche Artikel

Beschreibung	Menge	Verwendung
Führungsholmverlängerung	1	Anbauen der Führungsholmverlängerung.
Kabel des Schaltbügels	1	
Handrad-Knöpfe	2	
U-Bügel	2	
Verlängerungskabel für Elektrostart	1	
Kabelbinde	3	

**Hinweis:** Bewahren Sie alle entfernten Teile für den späteren Einbau auf, sofern nicht anderweitig angegeben.

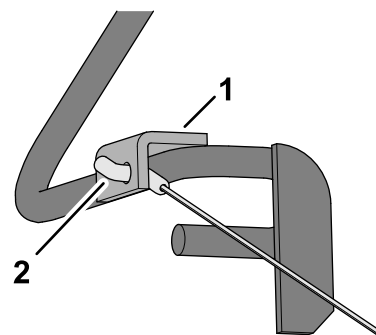
1. Stellen Sie die Maschine ab, ziehen Sie den Elektrostarttaster, warten Sie, bis alle Bewegungen zum Stillstand gekommen sind und lassen Sie die Maschine abkühlen.
2. Ziehen Sie das Kabel des Schaltbügels vom Führungsholm ab ([Bild 1](#)).



**Bild 1**

1. Schraube (M6 x 1 1/8")
2. Oberer Bügel
3. Holmverbindung
4. Unterlegscheibe
5. Sicherungsmutter (1/4")

3. Trennen Sie das abgenommene Kabel von der Halterung des Schaltbügels, indem Sie das Anschlussstück des Kabels anwinkeln ([Bild 2](#)).



**Bild 2**

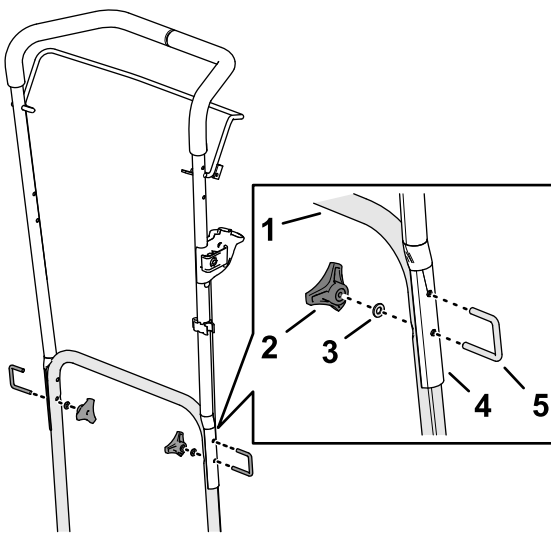
1. Halterung des Schaltbügels
2. Anschlussstück des Kabelzugs

4. Entfernen Sie das andere Ende des abgenommenen Kabels vom Motor.

**Wichtig:** Beachten Sie, wie das Kabel mit dem Motor verbunden ist; das neue Kabel wird auf die gleiche Weise installiert.

5. Entfernen Sie die beiden Handrad-Knöpfe, Unterlegscheiben und U-Bügel, mit denen der obere Führungsholm am unteren Führungsholm befestigt ist ([Bild 3](#)).



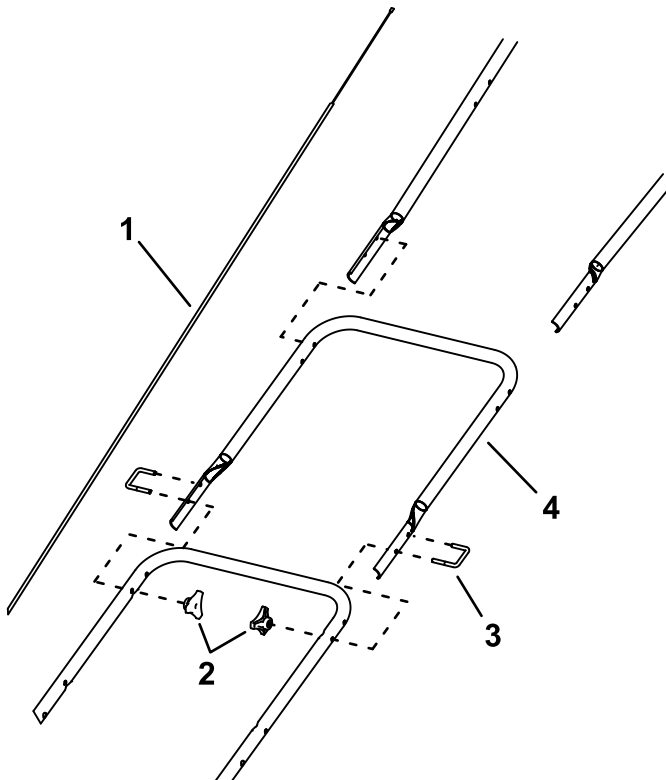


**Bild 3**

g435610

- |                         |                 |
|-------------------------|-----------------|
| 1. Unterer Führungsholm | 4. Oberer Bügel |
| 2. Handrad-Knopf        | 5. U-Bügel      |
| 3. Unterlegscheibe      |                 |

6. Befestigen Sie die Führungsholmverlängerung mit den beiden beiliegenden Handrädern und den beiden U-Bügeln am unteren Führungsholm (**Bild 4**).

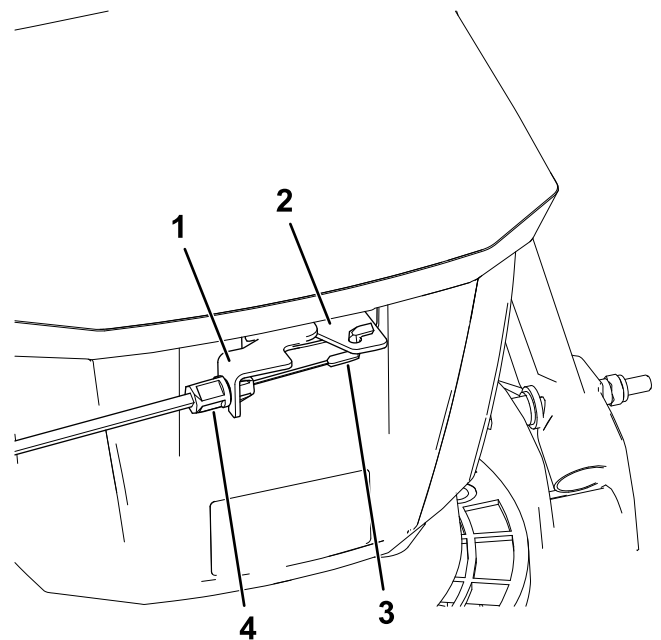


**Bild 4**

g435603

- |                           |                             |
|---------------------------|-----------------------------|
| 1. Kabel des Schaltbügels | 3. U-Bügel                  |
| 2. Handrad                | 4. Führungsholmverlängerung |

7. Befestigen Sie den oberen Führungsholm mit den beiden Handrädern und den beiden U-Bügeln, die Sie in Schritt 5 entfernt haben, an der Führungsholmverlängerung (**Bild 3**).
8. Befestigen Sie das mitgelieferte längere Steuerkabel für den Schaltbügel am oberen Führungsholm. Verwenden Sie hierzu die Befestigungselemente, die Sie in Schritt 2 entfernt haben (**Bild 1**).
9. Verbinden Sie das neu eingebaute Kabel an der Halterung des Schaltbügels, wie in **Bild 2** dargestellt.
10. Hängen Sie das lose Anschlussstück des Kabelzugs des neuen Kabels in den Zapfwellenantriebshebel ein, ziehen Sie dann den Bremsbowdenzug straff und schieben Sie ihn in die Halterung, wie in **Bild 5** dargestellt.

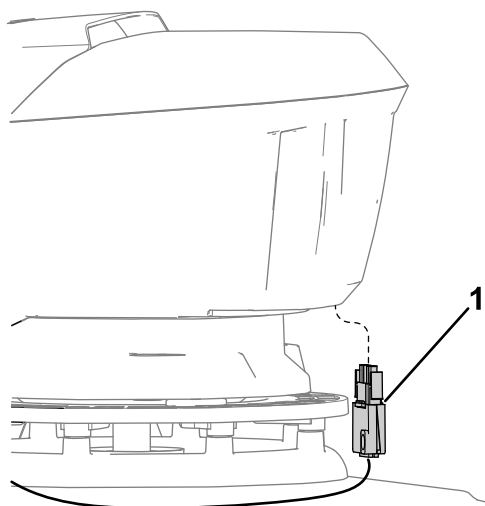


g435627

**Bild 5**

- |                      |                                       |
|----------------------|---------------------------------------|
| 1. Halterung         | 3. Loses Anschlussstück des Kabelzugs |
| 2. Messerschalthebel | 4. Zapfwellenantriebskabel            |

11. Ziehen Sie den Elektrostartstecker von der Vorderseite der Maschine ab.

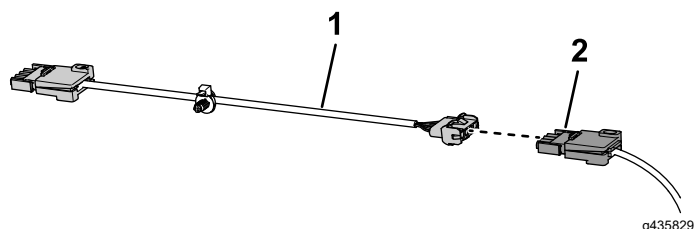


g435825

**Bild 6**

1. Elektrostartstecker

12. Befestigen Sie das Verlängerungskabel für den Elektrostart am Elektrostartstecker (**Bild 7**) und stecken Sie es in die Vorderseite der Maschine, wie in **Bild 6** gezeigt.



g435829

**Bild 7**

1. Verlängerungskabel      2. Elektrostartstecker

13. Befestigen Sie die Kabel mit den mitgelieferten Kabelbindern am oberen und unteren Teil des Führungsholms.
14. Starten Sie die Maschine und vergewissern Sie sich, dass der Schaltbügel die Maschine ausschaltet, wenn er losgelassen wird; siehe *eHoverPro Bedienungsanleitung*.

**Wichtig:** Wenn Sie den Schaltbügel loslassen, sollten sowohl der Motor als auch die Mähscheibe innerhalb von 3 Sekunden anhalten. Werden sie nicht ordnungsgemäß abgestellt, setzen Sie die Maschine nicht mehr ein und wenden Sie sich an Ihre offizielle Vertragswerkstatt oder einen offiziellen Toro Vertragshändler.

**Hinweis:** Gehen Sie beim Manövrieren der Maschine vorsichtig vor. Der längere Führungsholm kann das Manövrieren erschweren.



**Count on it.**