



Kit d'extension de guidon

Tondeuse eHoverPro™ 450 ou 550 de 60 V

N° de modèle 02630

Form No. 3462-957 Rev A

Instructions de montage

Montage

Médias et pièces supplémentaires

Description	Qté	Utilisation
Extension de guidon	1	Montage du kit d'extension du guidon.
Câble de commande de présence de l'utilisateur (OPC)	1	
Molettes	2	
Étrier fileté	2	
Prolongateur de câble de démarrage électrique	1	
Attache-câble	3	

Remarque: Conservez toutes les pièces déposées pour les réutiliser, sauf indication contraire.

1. Coupez le moteur de la machine, retirez le bouton de démarrage électrique, attendez l'arrêt complet de tout mouvement et laissez refroidir la machine.
2. Sur le guidon, retirez le câble de commande de présence de l'utilisateur ([Figure 1](#)).

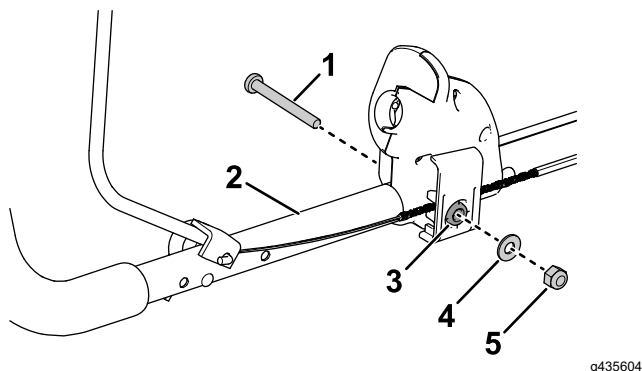


Figure 1

1. Boulon (M6 x 1 1/8 po)
2. Partie supérieure du guidon
3. Bloc de fixation
4. Rondelle
5. Contre-écrou (1/4 po)

3. Détachez le câble que vous avez retiré du support de la barre de présence de l'utilisateur en inclinant la fixation du câble pour la dégager ([Figure 2](#)).

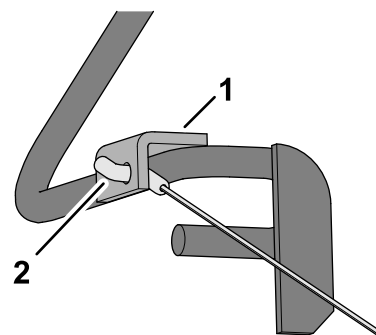


Figure 2

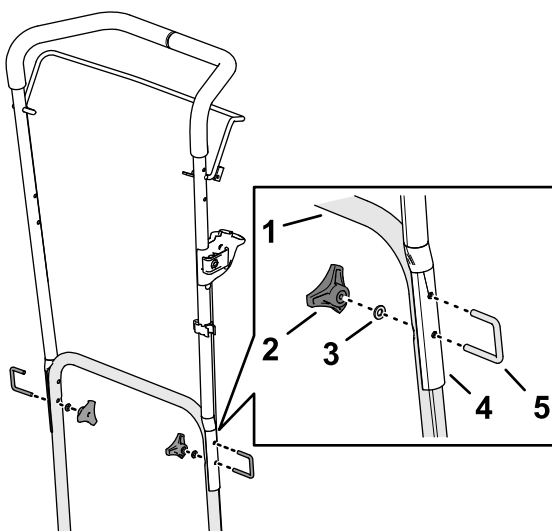
1. Support de barre de présence de l'utilisateur
2. Fixation du câble

4. Détachez l'autre extrémité du câble que vous avez retiré du moteur.

Important: Notez comment le câble est connecté au moteur et installez le câble neuf de la même manière.

5. Retirez les 2 molettes, rondelles et étriers filetés qui fixent la partie supérieure du guidon à la partie inférieure ([Figure 3](#)).



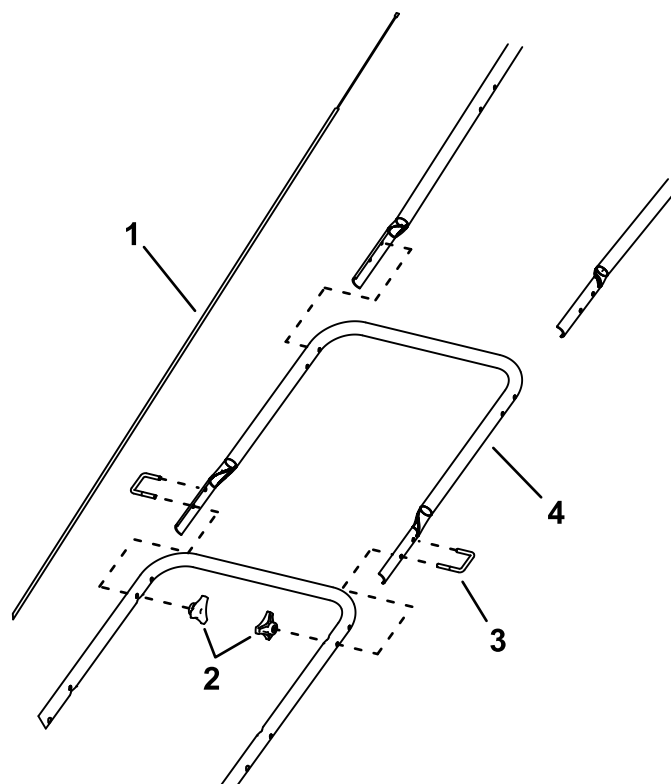


g435610

Figure 3

- | | |
|--------------------------------|--------------------------------|
| 1. Partie inférieure du guidon | 4. Partie supérieure du guidon |
| 2. Molette | 5. Étrier fileté |
| 3. Rondelle | |

6. Fixez l'extension du guidon sur la partie inférieure au moyen des 2 molettes et des 2 étriers filetés fournis (Figure 4).

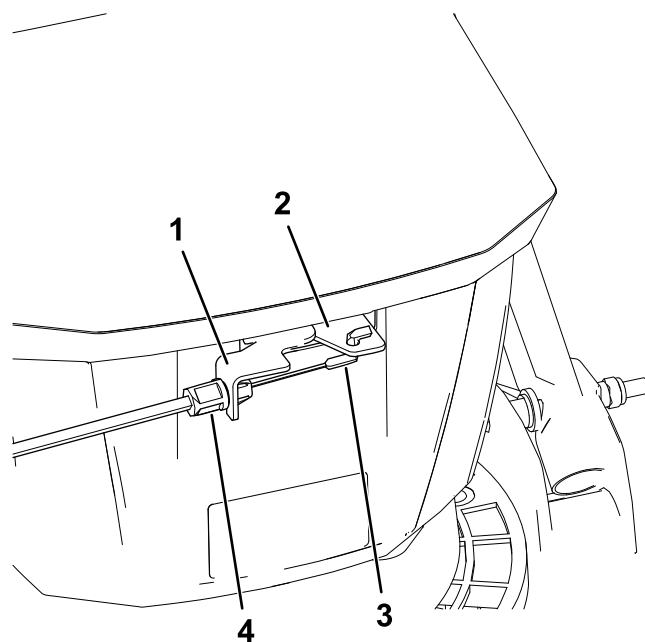


g435603

Figure 4

- | | |
|---|------------------------|
| 1. Câble de commande de présence de l'utilisateur (OPC) | 3. Étrier fileté |
| 2. Molette | 4. Extension de guidon |

7. Avec les 2 molettes et les 2 étriers retirés à l'opération 5, fixez la partie supérieure du guidon sur l'extension du guidon (Figure 3).
8. Avec les fixations retirées à l'opération 2, fixez le long câble de commande de présence de l'utilisateur qui est fourni sur la partie supérieure du guidon (Figure 1).
9. Connectez le câble neuf au support de la barre de présence de l'utilisateur, comme montré à la Figure 2.
10. Accrochez la fixation libre du câble de recharge sur le levier de commande de la lame, puis tirez sur le câble de commande pour le tendre et glissez-le dans le support, comme montré à la Figure 5.



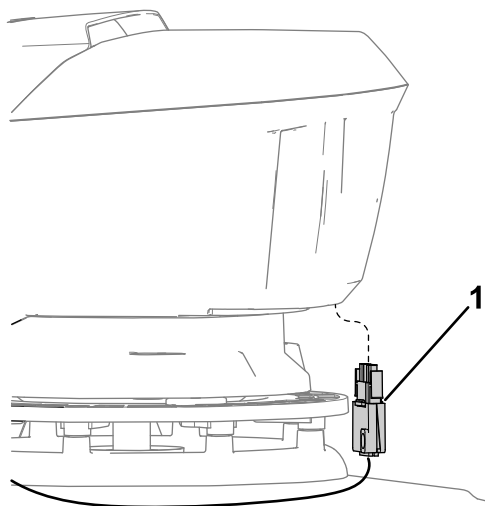
g435627

Figure 5

- | | |
|----------------------------------|---------------------------------|
| 1. Support | 3. Fixation libre du câble |
| 2. Levier de commande de la lame | 4. Câble de commande de la lame |

11. Débranchez le connecteur de démarrage électrique à l'avant de la machine.

Déplacez et remisez la machine avec précaution pour éviter de briser le mécanisme de verrouillage.

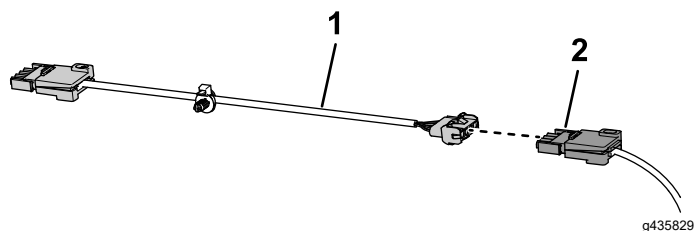


g435825

Figure 6

1. Connecteur de démarrage électrique

12. Fixez le prolongateur du câble de démarrage électrique au connecteur de démarrage électrique (Figure 7) et branchez-le à l'avant de la machine, comme montré à la Figure 6.



g435829

Figure 7

1. Prolongateur de câble
2. Connecteur de démarrage électrique

13. Utilisez les attaches-câbles fournis pour fixer les câbles aux parties supérieure et inférieure du guidon.
14. Démarrez la machine et vérifiez que la barre de présence de l'utilisateur coupe le moteur quand vous la relâchez; voir le *Manuel de l'utilisateur* de la eHoverPro.

Important: Lorsque vous relâchez la commande de présence de l'utilisateur, le moteur et le disque de coupe lame doivent s'arrêter en moins de 3 secondes. Si ce n'est pas le cas, cessez immédiatement d'utiliser la machine et contactez un dépositaire-réparateur agréé ou un distributeur Toro agréé.

Remarque: Manœuvrez la machine avec précaution car elle peut être plus difficile à manier maintenant que le guidon est allongé.



Count on it.