



# Kit délogeur

## Fendeuse de bûches

N° de modèle 161-2310

3463-292A

## Instructions de montage

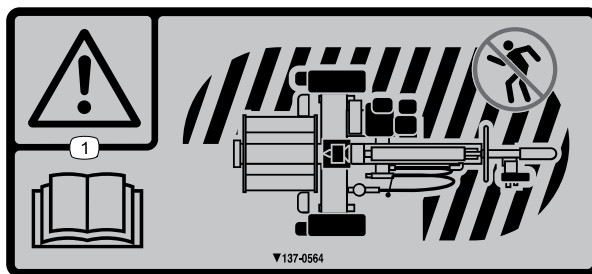
# Sécurité

## Autocollants de sécurité et d'instruction



Des autocollants de sécurité et des instructions bien visibles par l'opérateur sont placés près de tous les endroits potentiellement dangereux. Remplacez tout autocollant endommagé ou manquant.

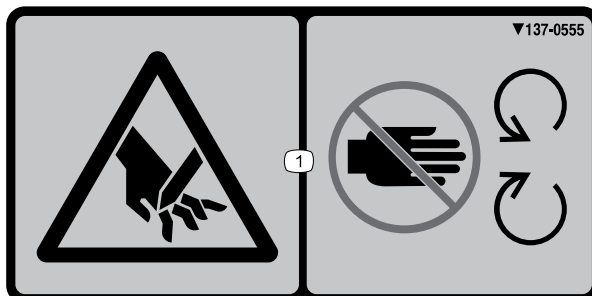
### Autocollant : 137-0564



s\_decal137-0564

① Attention – lisez le *manuel de l'utilisateur*; ne vous approchez pas de l'emplacement indiqué quand la machine est en marche.

### Autocollant : 137-0555



s\_decal137-0555

① Risque de coupure – ne vous approchez pas des pièces mobiles.

# Installation

## Préparation de la machine

1. Garez la machine sur une surface plane et horizontale. Calez ou bloquez les roues.
2. Démarrez le moteur et déployez le coin pour l'écarter.



\* 3 4 6 3 - 2 9 2 \* A

3. Coupez le moteur.
4. Débranchez le fil de la bougie.

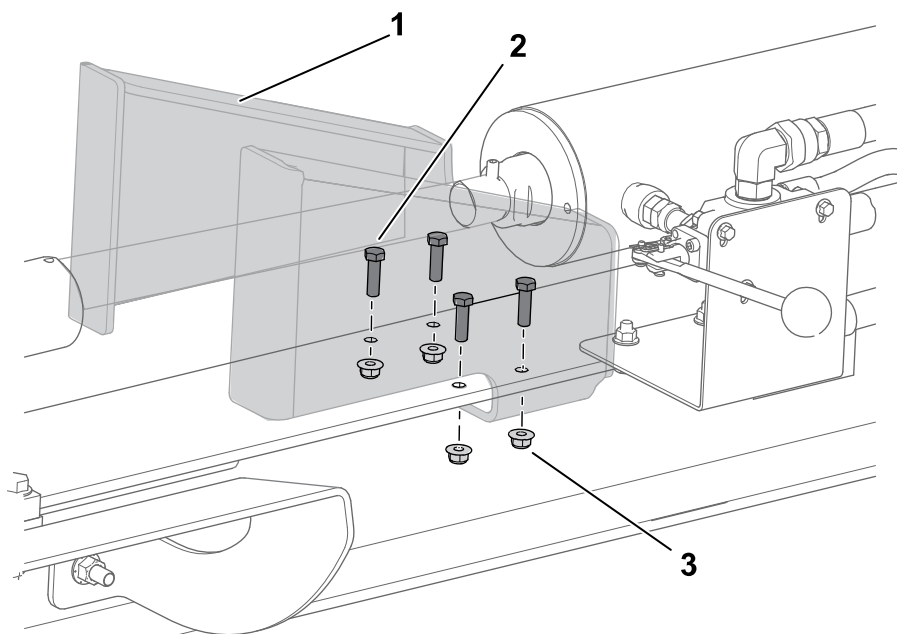
## Montage du kit

**Remarque :** Conservez toutes les pièces, sauf indication contraire.

### Pièces nécessaires

1	Support du délogueur
1	Support de vanne
1	Autocollant 137-0555
1	Autocollant 137-0564

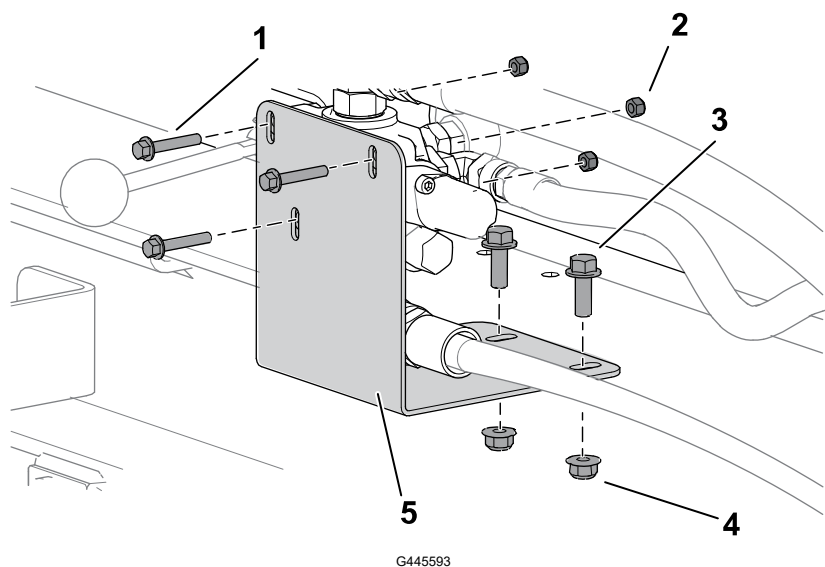
1. Déposez le support du délogueur.



G444930

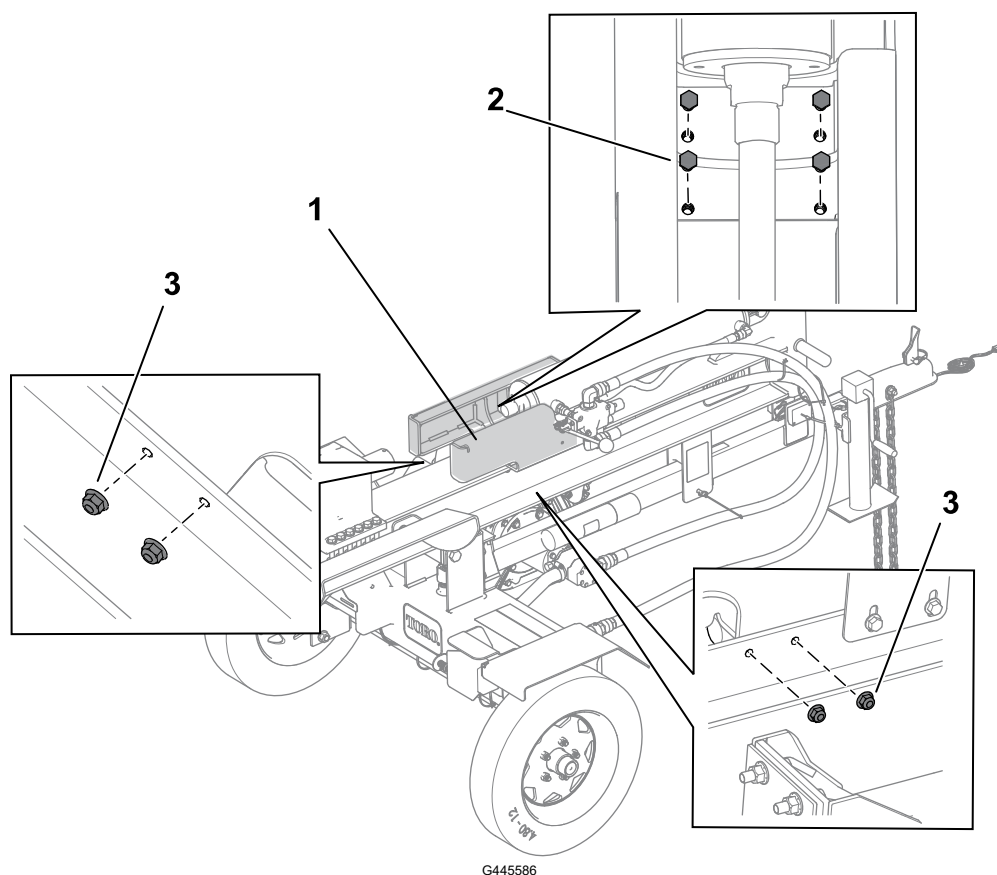
- ① Support du délogueur
- ② Boulon ( $\frac{3}{8}$  x  $1\frac{1}{4}$  po) (4)
- ③ Écrou ( $\frac{3}{8}$  po) (4)

2. Déposez le support de vanne. Mettez les écrous au rebut ( $\frac{3}{8}$  po).



- |   |                                 |
|---|---------------------------------|
| ① Boulon ( $\frac{1}{4}$ x $1\frac{1}{2}$ po) (3) | ④ Écrou ( $\frac{3}{8}$ po) (2) |
| ② Écrou ( $\frac{1}{4}$ po) (3)                   | ⑤ Support de vanne              |
| ③ Boulon ( $\frac{3}{8}$ x 1 po) (2)              |                                 |

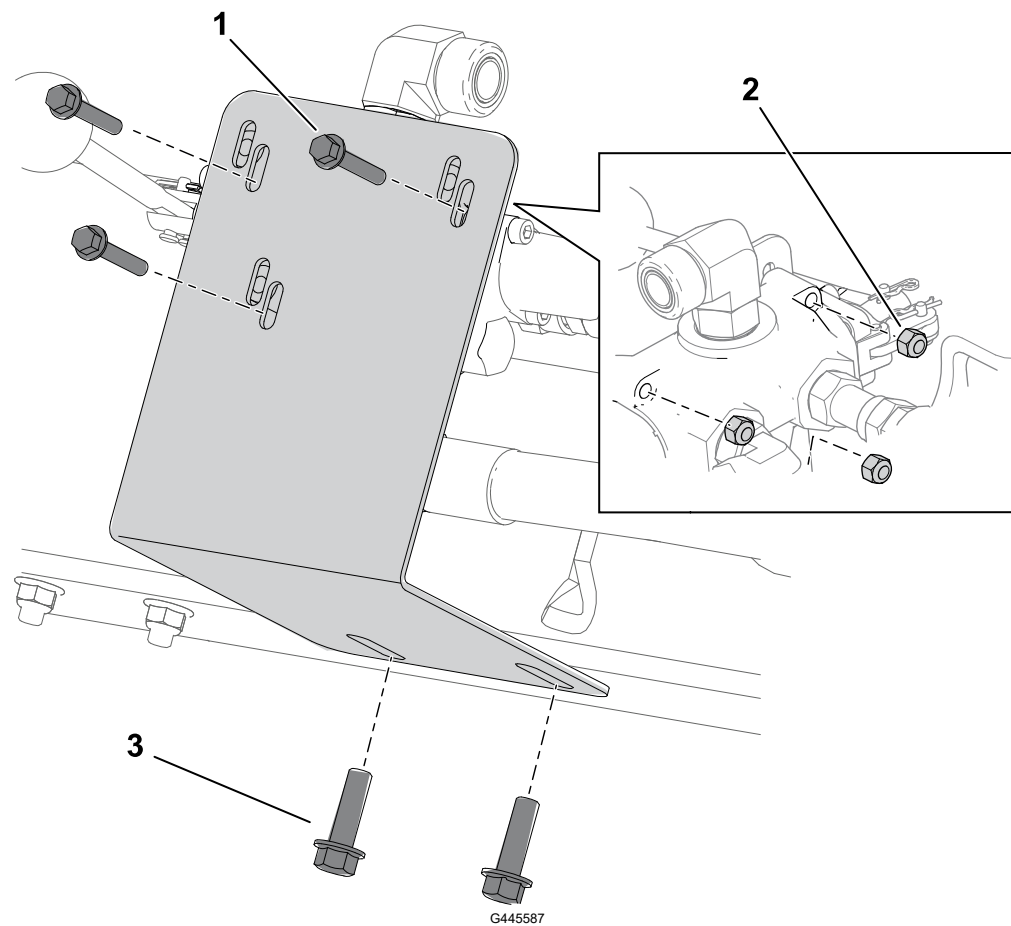
3. Installez le délogeur au moyen des écrous et boulons retirés de l'ancien délogeur.



- |   |                                 |
|---|---------------------------------|
| ① Support du délogeur                             | ③ Écrou ( $\frac{3}{8}$ po) (4) |
| ② Boulon ( $\frac{3}{8}$ x $1\frac{1}{4}$ po) (4) |                                 |

4. Apposez l'autocollant 137-0555 sur le côté gauche du délogeur.

5. Apposez l'autocollant 137-0564 sur le côté droit du délogeur.
6. Fixez le nouveau support de la vanne sous le haut de la poutre centrale à l'aide des boulons et écrous retirés du support de l'ancien support.



① Boulon ( $\frac{1}{4}$  x  $1\frac{1}{2}$  po) (3)

② Écrou ( $\frac{1}{4}$  po) (3)

③ Boulon ( $\frac{3}{8}$  x 1 po) (2)