



LED-Rundumleuchten-Kit

Sichelmäher ProLine H600

Modellnr. 31047

Form No. 3463-517 Rev A

Installationsanweisungen

Installation

Einzelteile

Prüfen Sie anhand der nachstehenden Tabelle, dass Sie alle im Lieferumfang enthaltenen Teile erhalten haben.

Verfahren	Beschreibung	Menge	Verwendung
1	Keine Teile werden benötigt	–	Vorbereiten der Installation.
2	Rundumleuchte Kabelbaum-Rundumleuchte Leuchtenstange Elektrischer Anschluss Schraube Kleine Platte Mutter Verschraubung U-Bügel Unterlegscheibe Schraube Belleville-Scheibe Unterlegscheibe Mutter Stützhalterung Gummistopfen Kippschalter Rundumleuchtschalter	1 1 1 1 2 1 4 1 1 4 1 2 2 2 2 1 1 1	Montieren Sie die Rundumleuchte.
3	Kabelbaum Kabelbinder	1 8	Einbauen des Kabelbaums.

1

Vorbereiten der Installation

Keine Teile werden benötigt

Verfahren

Hinweis: Bewahren Sie alle entfernten Teile für den späteren Einbau auf, sofern nicht anders angegeben.

1. Parken Sie die Maschine auf einer ebenen Fläche, senken Sie das Anbaugerät ab, stellen Sie den Motor ab, aktivieren Sie die Feststellbremse und ziehen Sie den Schlüssel ab.



2. Trennen Sie das Minuskabel (-) von der Batterie ab, siehe Abschnitt über die Wartung der Elektroanlage in der *Bedienungsanleitung* der Zugmaschine.

2

Montieren der Rundumleuchte

Für diesen Arbeitsschritt erforderliche Teile:

1	Rundumleuchte
1	Kabelbaum-Rundumleuchte
1	Leuchtenstange
1	Elektrischer Anschluss
2	Schraube
1	Kleine Platte
4	Mutter
1	Verschraubung
1	U-Bügel
4	Unterlegscheibe
1	Schraube
2	Belleville-Scheibe
2	Unterlegscheibe
2	Mutter
2	Stützhalterung
1	Gummistopfen
1	Kippschalter
1	Rundumleuchenschalter

Verfahren

1. Montieren Sie die Stützhalterung mit dem U-Bügel, zwei Unterlegscheiben und zwei Muttern an der rechten Seite des Überrollschutzes.

Hinweis: Die Oberseite der Halterung sollte sich etwa 180 mm von der Vorderseite des Überrollschutzes entfernt befinden.

2. Befestigen Sie die Stützhalterung mit einer Schraube, zwei Unterlegscheiben, zwei Tellerfedern und einer Mutter (**Bild 1**) an der Montagehalterung.

Hinweis: Die Ausrichtung der Stützhalterung finden Sie in **Bild 1**.

3. Montieren Sie die Warnleuchte mit dem elektrischen Anschluss, dem Gummistopfen, der Leuchtstange und der Verschraubung (**Bild 1**).
4. Befestigen Sie die Warnleuchten-Baugruppe mit zwei Schrauben, der kleinen Platte, zwei Unterlegscheiben und zwei Muttern an der Stützhalterung (**Bild 1**).

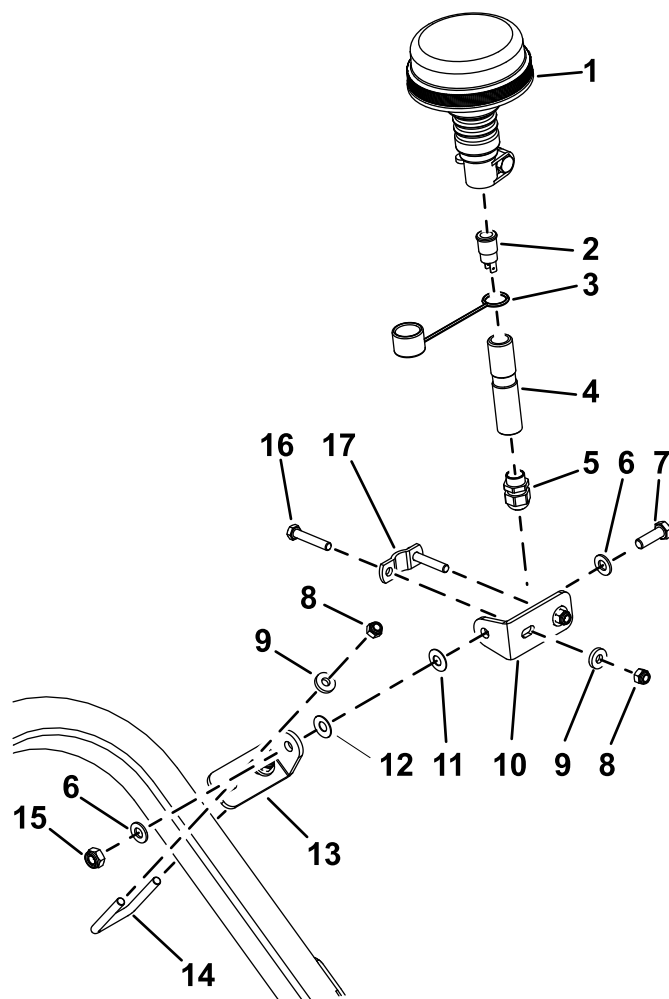
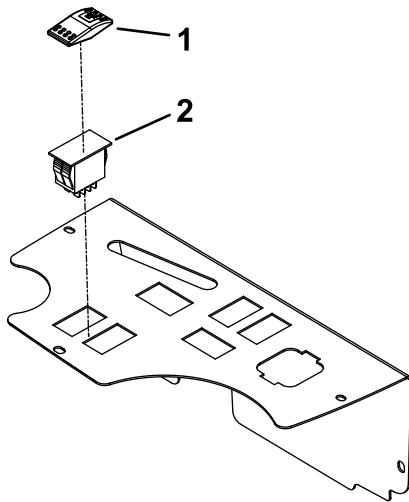


Bild 1

- | | |
|---------------------------|------------------------|
| 1. Rundumleuchte | 10. Stützhalterung |
| 2. Elektrischer Anschluss | 11. Unterlegscheibe |
| 3. Gummistopfen | 12. Belleville-Scheibe |
| 4. Leuchtenstange | 13. Stützhalterung |
| 5. Verschraubung | 14. U-Bügel |
| 6. Unterlegscheibe | 15. Mutter |
| 7. Schraube | 16. Schraube |
| 8. Mutter | 17. Kleine Platte |
| 9. Unterlegscheibe | |

g466833

5. Installieren Sie den Rundumleuchtenschalter und den Kippschalter ([Bild 2](#)).



g466834

Bild 2

1. Kippschalter 2. Warnleuchtenschalter

3

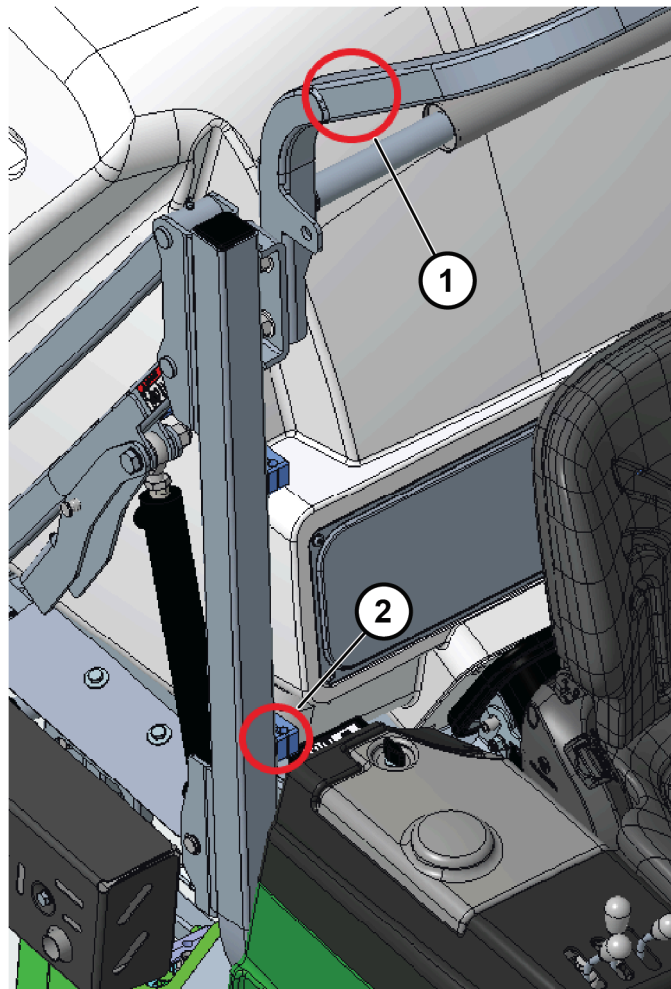
Montage des Kabelbaums

Für diesen Arbeitsschritt erforderliche Teile:

1	Kabelbaum
8	Kabelbinder

Verfahren

1. Führen Sie den Kabelbaum durch die Verschraubung ([Bild 1](#)).
2. Führen Sie das rote und schwarze Kabel zum 2-poligen Halter und befestigen Sie diese.
3. Verbinden Sie den 2-polige Steckverbindung mit dem elektrischen Anschluss.
4. Sichern Sie den Kabelbaum mit Kabelbindern an den folgenden Stellen:



g466349

Bild 3

1. Kabelbaum am Überrollschutz befestigen

2. Kabelbaum hier befestigen

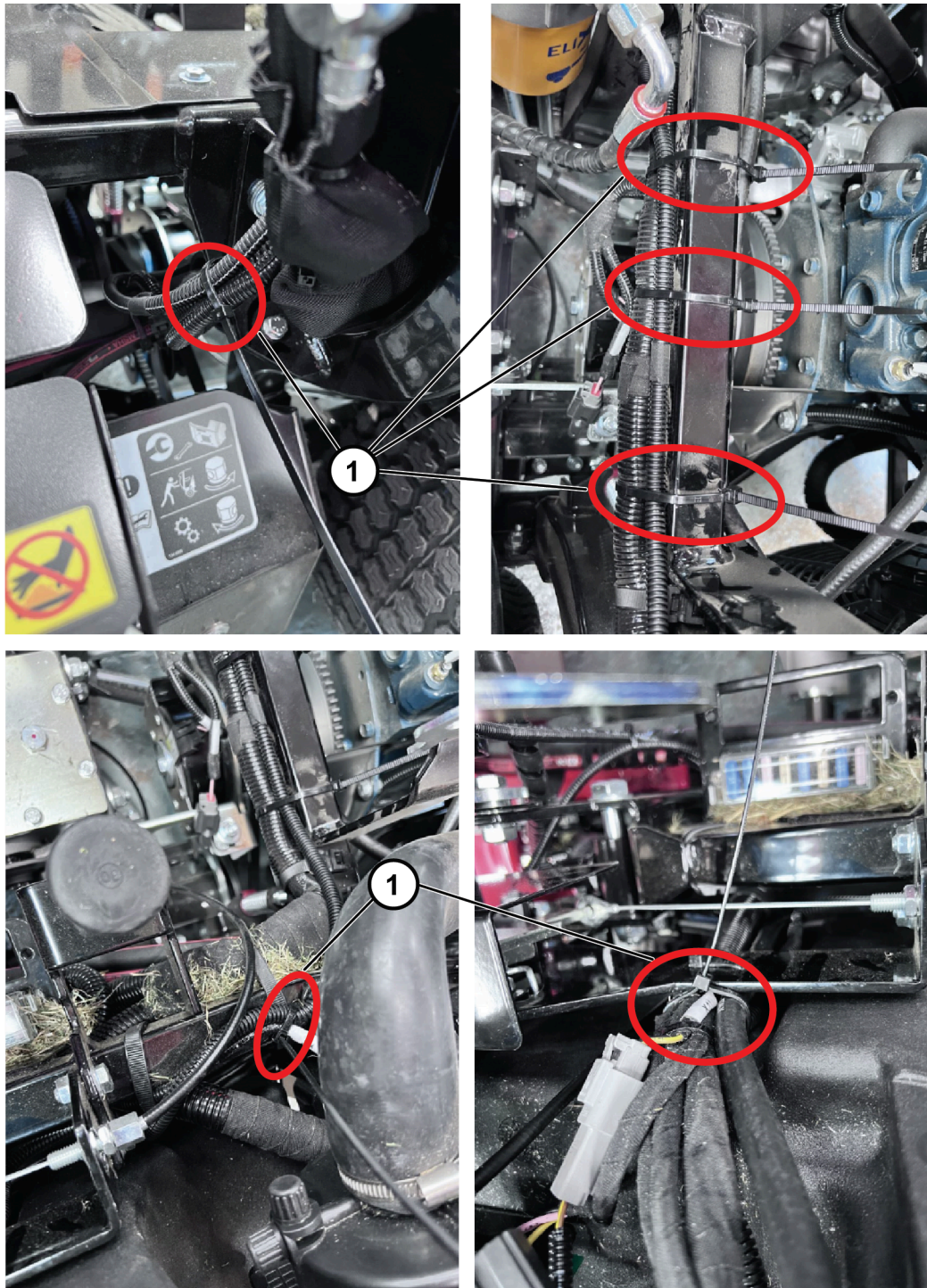
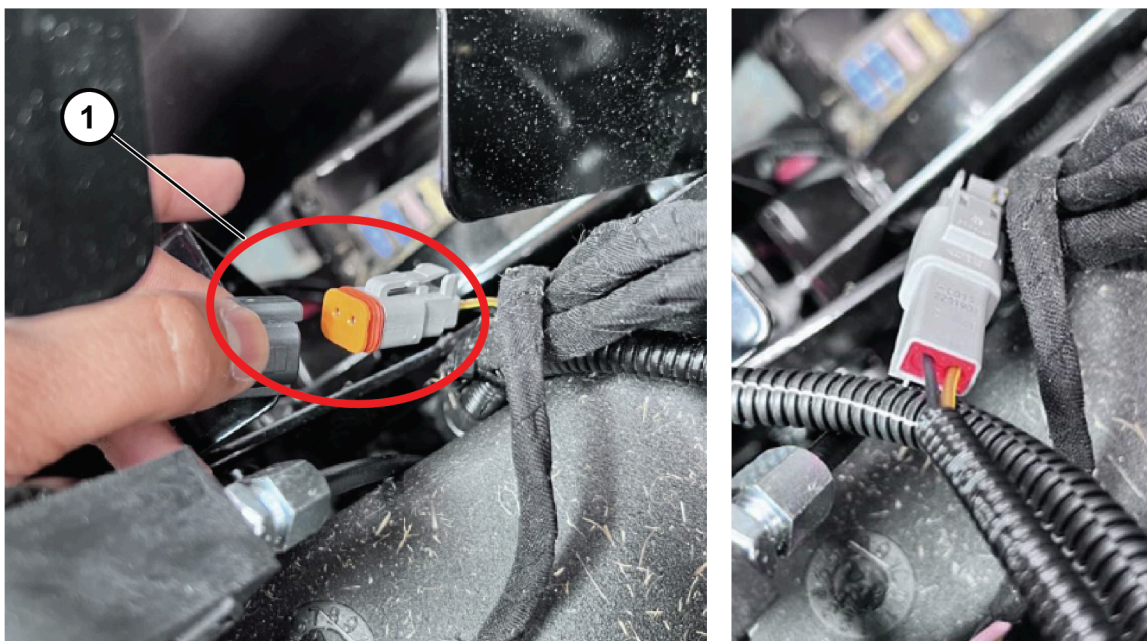


Bild 4

g466350

1. Kabelbinder

5. Verbinden Sie den 2-polige Steckverbindung des Kabelbaums der Warnleuchte mit dem Stecker des Kabelbaums der PLH600-Maschine.

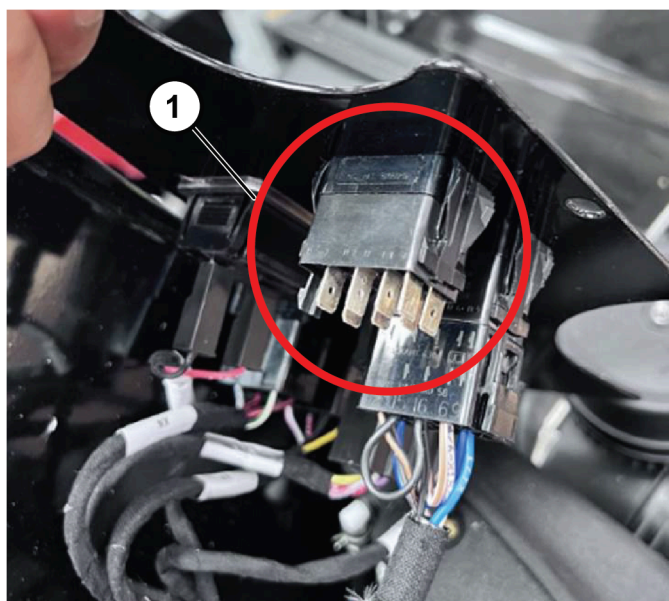


g466351

Bild 5

1. 2-polige Steckverbindung

-
6. Lösen Sie die Armaturenplatte, entfernen Sie den Stecker, installieren Sie den Kippschalter und bauen Sie den Rundumleuchtschalter in das Armaturenbrett ein.
 7. Schließen Sie die 2-polige Steckverbindung an den Rundumleuchtschalter an und befestigen Sie die Armaturenplatte mit den zuvor entfernten Schrauben.



g466352

Bild 6

1. Rundumleuchtschalter in der Armaturenplatte installiert

-
8. Schließen Sie die Batterie an, siehe Abschnitt über die Wartung der Elektroanlage in der *Bedienungsanleitung* der Zugmaschine.

Betrieb

Bedienelemente

Rundumleuchtschalter

Schalten Sie den Schalter der Rundumleuchte in die EIN-Stellung, um die Rundumleuchte einzuschalten.



g466353

Bild 7

Wartung

- Tauschen Sie alle abgenutzten oder beschädigten Teile mit Toro Originalteilen aus.
- Prüfen Sie regelmäßig, ob alle Leuchten funktionieren.
- Stellen Sie sicher, dass die Scheinwerfer richtig eingestellt sind.
- Reinigen Sie die Leuchten täglich.

Wichtig: Verwenden Sie keine lösungsmittelhaltigen Reinigungsprodukte.

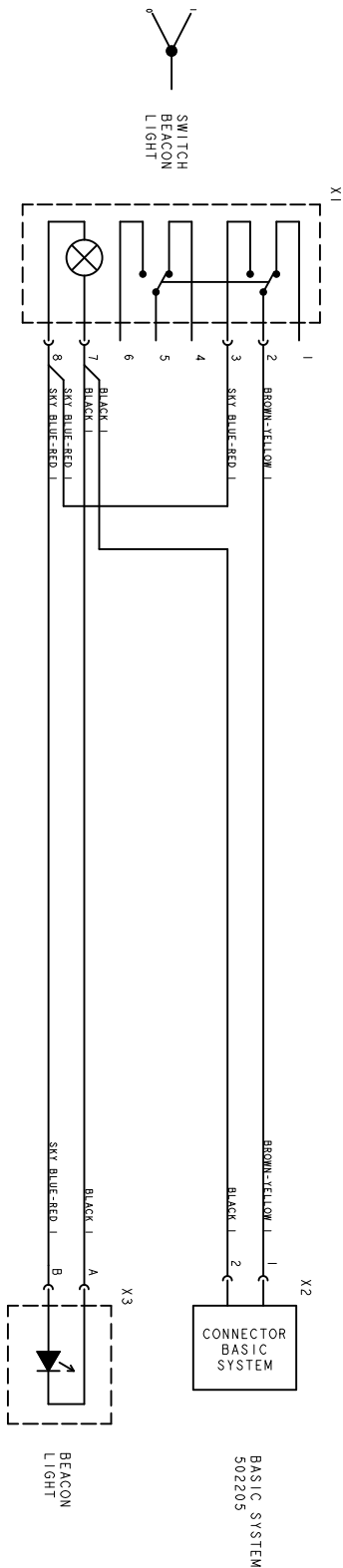


Bild 8