



# Kit de baliza intermitente LED

Segadora rotativa ProLine H600

Nº de modelo 31047

## Instrucciones de instalación

# Instalación

## Piezas sueltas

Utilice la tabla siguiente para verificar que no falta ninguna pieza.

Procedimiento	Descripción	Cant.	Uso
<b>1</b>	No se necesitan piezas	–	Preparación de la instalación.
<b>2</b>	Baliza Arnés de cables de la baliza Varilla de la baliza Conector eléctrico Perno Placa pequeña Tuerca Conector de unión Perno en U Arandela Perno Arandela Belleville Arandela Tuerca Soporte de montaje Tapón de goma Interruptor basculante Interruptor de la baliza	1 1 1 1 2 1 4 1 1 4 1 2 2 2 2 1 1 1	Instalación de la baliza.
<b>3</b>	Arnés de cables Bridas	1 8	Instalación del arnés de cables.

# 1

## Preparación de la instalación

No se necesitan piezas

## Procedimiento

**Nota:** Conserve todas las piezas retiradas para su instalación posterior, a menos que se indique lo contrario.

1. Aparque la máquina en una superficie nivelada, baje el accesorio, apague el motor, accione el freno de estacionamiento y retire la llave.



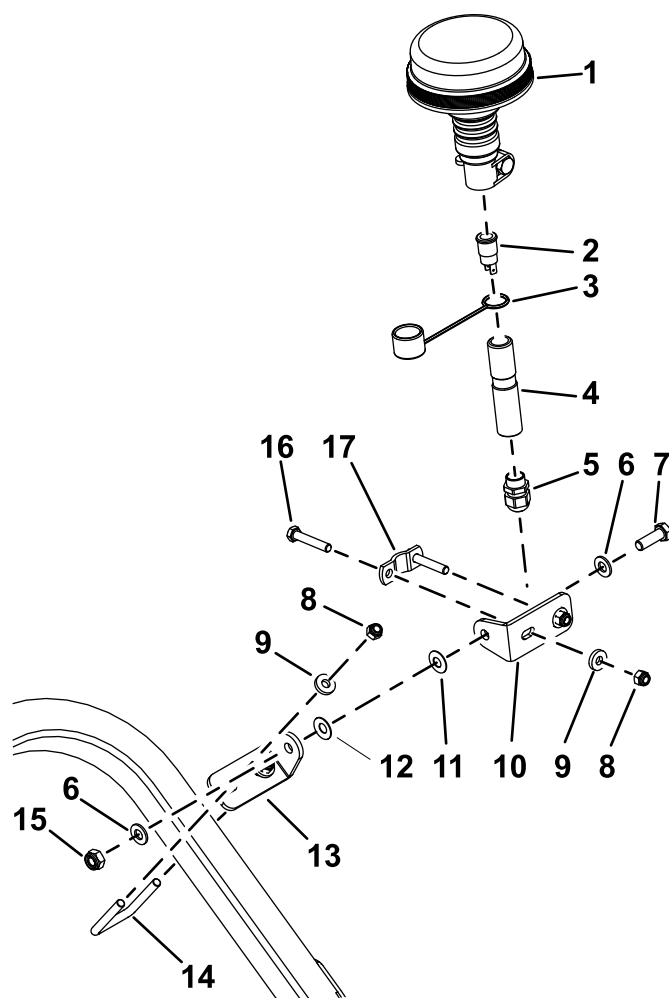
- Desconecte el cable negativo (-) de la batería; consulte la sección de mantenimiento del sistema eléctrico en el *Manual del operador* de la unidad de tracción.

# 2

## Instalación de la baliza

### Piezas necesarias en este paso:

1	Baliza
1	Arnés de cables de la baliza
1	Varilla de la baliza
1	Conector eléctrico
2	Perno
1	Placa pequeña
4	Tuerca
1	Conector de unión
1	Perno en U
4	Arandela
1	Perno
2	Arandela Belleville
2	Arandela
2	Tuerca
2	Soporte de montaje
1	Tapón de goma
1	Interruptor basculante
1	Interruptor de la baliza



g466833

Figura 1

## Procedimiento

- Instale el soporte en el lado derecho de la barra antivuelco usando el perno en U, 2 arandelas y 2 tuercas.

**Nota:** La superficie superior del soporte debe estar a unos 180 mm (7-3/32") de la cara delantera de la barra antivuelco.

- Instale el soporte con un tornillo, 2 arandelas, 2 arandelas Belleville y una tuerca (Figura 1).

**Nota:** Consulte la orientación de los soportes en la Figura 1.

- Monte la baliza con el conector eléctrico, el tapón de goma, la varilla de la baliza y el conector de unión (Figura 1).
- Instale el conjunto de la baliza en el soporte con 2 pernos, la placa pequeña, 2 arandelas y 2 tuercas (Figura 1).

- |                         |                         |
|-------------------------|-------------------------|
| 1. Luz de la baliza     | 10. Soporte             |
| 2. Conector eléctrico   | 11. Arandela            |
| 3. Tapón de goma        | 12. Arandela Belleville |
| 4. Varilla de la baliza | 13. Soporte de montaje  |
| 5. Conector de unión    | 14. Perno en U          |
| 6. Arandela             | 15. Tuerca              |
| 7. Perno                | 16. Perno               |
| 8. Tuerca               | 17. Placa pequeña       |
| 9. Arandela             |                         |

5. Instale el interruptor de la baliza y el interruptor basculante (Figura 2).

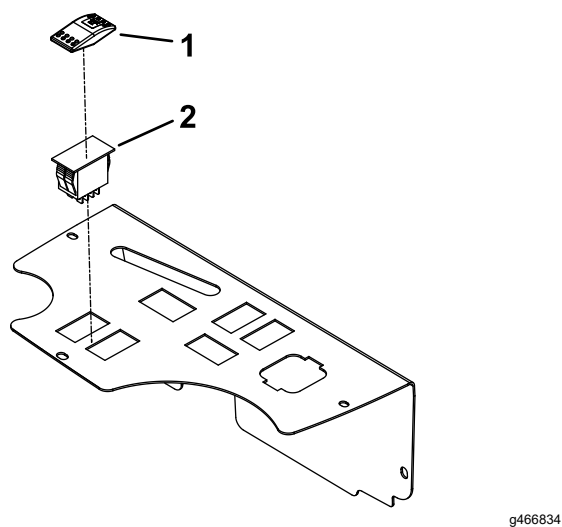


Figura 2

1. Interruptor basculante      2. Interruptor de la baliza

3

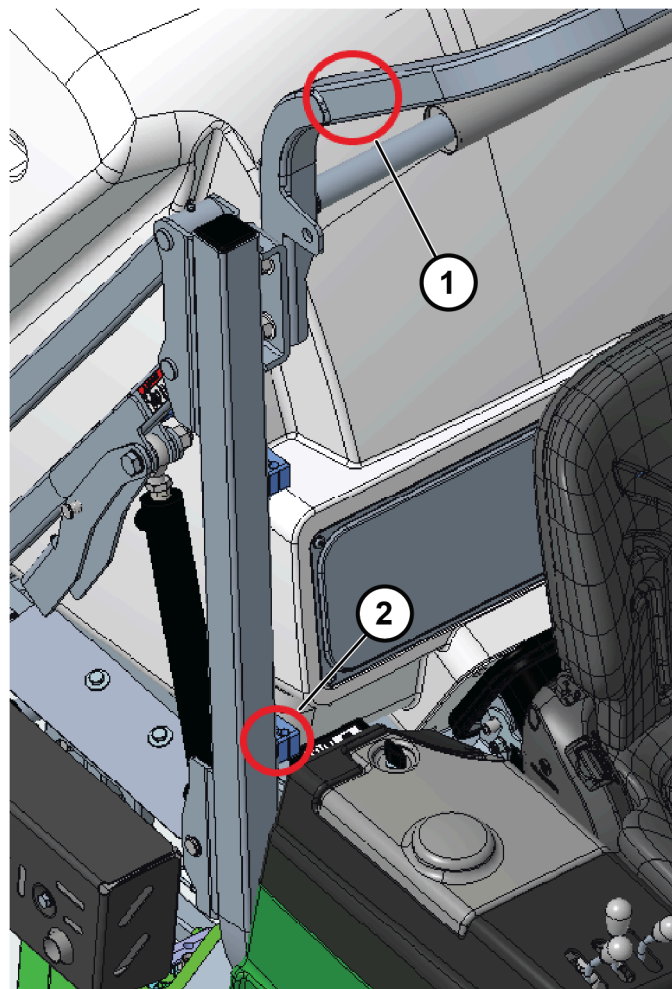
## Instalación del arnés de cables

Piezas necesarias en este paso:

1	Arnés de cables
8	Bridas

### Procedimiento

1. Enrute el arnés a través del conector de unión (Figura 1).
2. Enrute el cable rojo y negro hasta el conector de 2 pines y fíjelo.
3. Conecte el conector de 2 pines al conector eléctrico.
4. Sujete el arnés de cables con bridas en las posiciones indicadas:

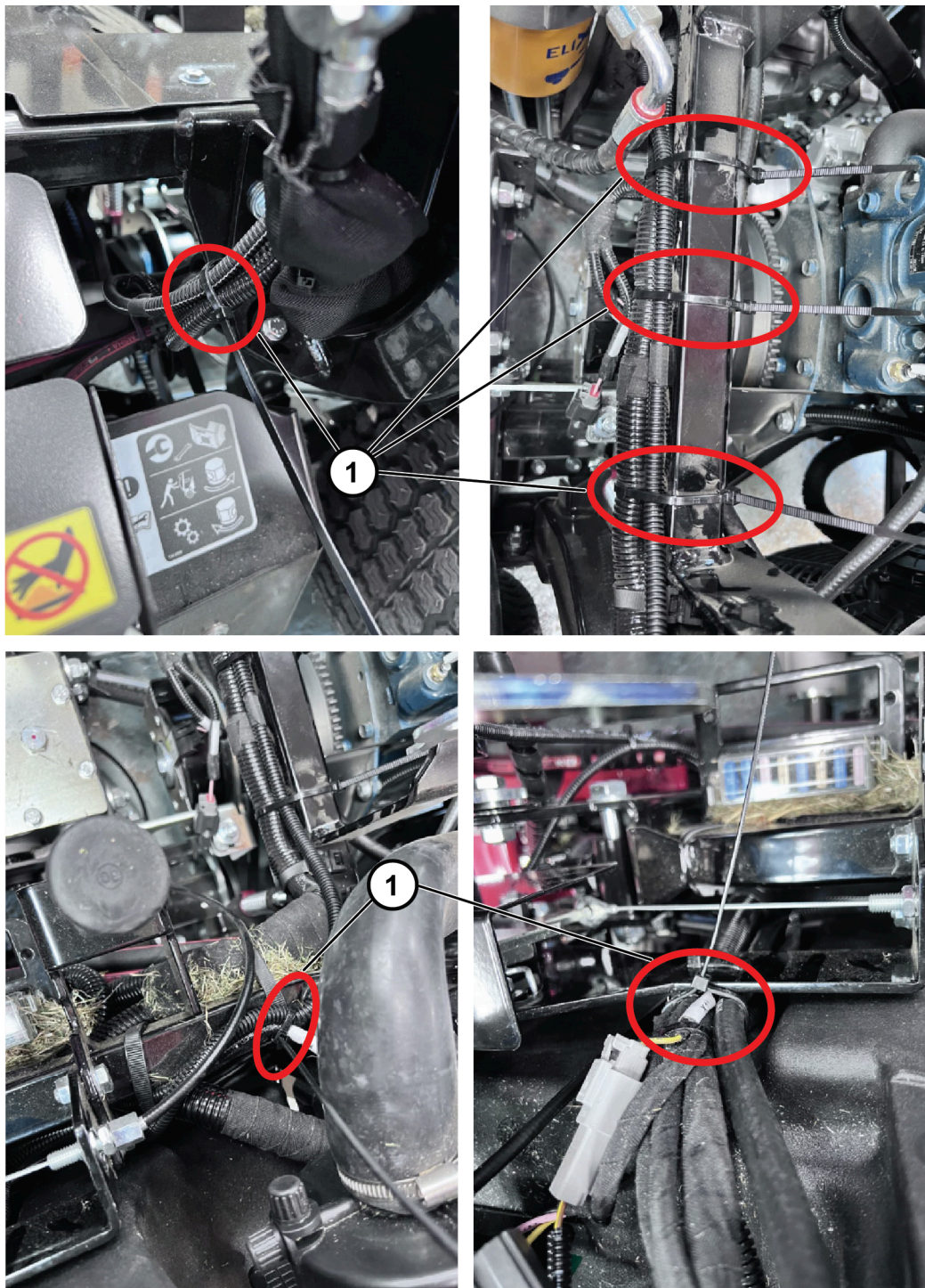


g466349

**Figura 3**

1. Sujete el arnés a la barra antivuelco

2. Sujete el arnés aquí



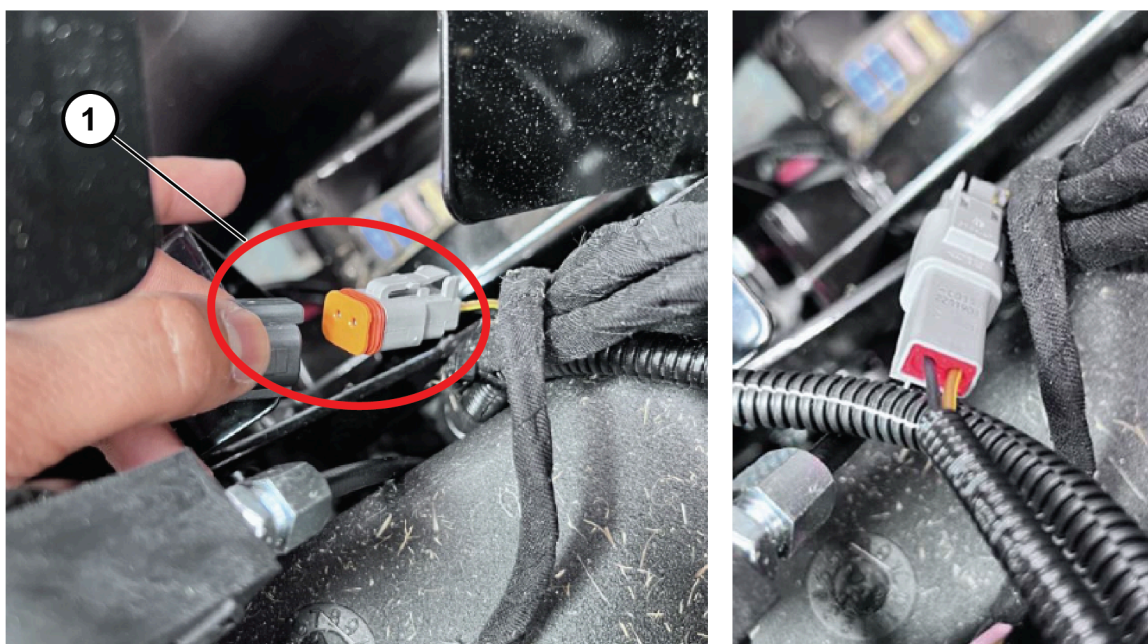
g466350

Figura 4

1. Bridas



5. Conecte el conector de 2 pines del arnés de cables de la baliza al conector del arnés de cables de la máquina PLH600.

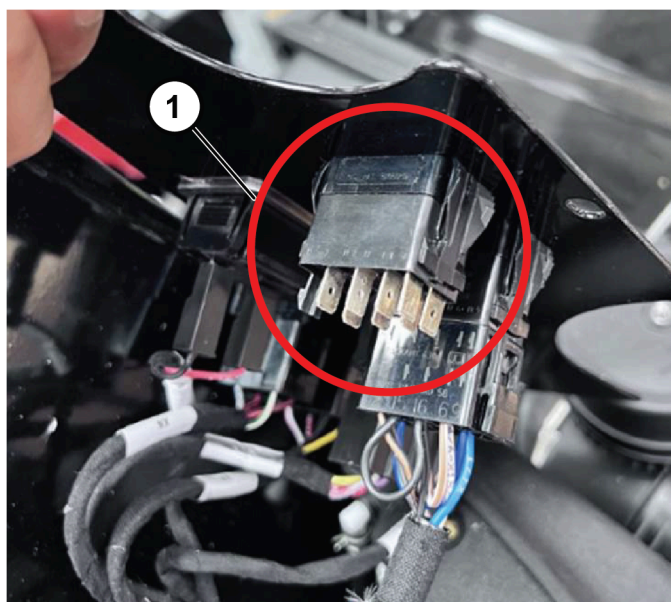


g466351

**Figura 5**

1. Conector de 2 pines

- 
6. Afloje la placa de la consola, retire el tapón, instale el interruptor basculante e instale el interruptor de las luces en la consola.
  7. Conecte el conector de 2 pines al interruptor de las luces y sujete la placa de la consola con los pernos que se retiraron anteriormente.



g466352

**Figura 6**

1. Interruptor de la baliza instalado en la placa de la consola

- 
8. Conecte la batería; consulte la sección de mantenimiento del sistema eléctrico del *Manual del operador* de la unidad de tracción.

# Operación

## Controles

### Interruptor de la baliza

Mueva el interruptor de la baliza a la posición de ENCENDIDO para activar la baliza.



g466353

**Figura 7**

---

## Mantenimiento

- Sustituya cualquier pieza desgastada o deteriorada por una pieza genuina Toro.
- Compruebe periódicamente que todas las luces funcionen.
- Asegúrese de que los faros están ajustados correctamente.
- Limpie las luces a diario.

***Importante:*** No utilice productos de limpieza basados en disolventes.

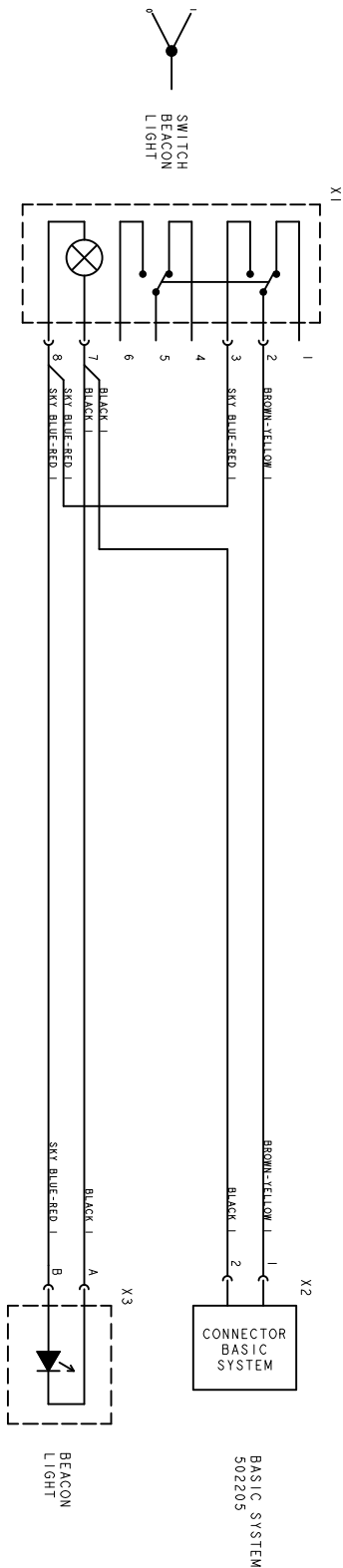


Figura 8