



# Kit luce di segnalazione LED lampeggiante

Tosaerba rotativo ProLine H600

N° del modello 31047

Form No. 3463-523 Rev A

## Istruzioni di installazione

# Installazione

## Parti sciolte

Verificate che sia stata spedita tutta la componentistica, facendo riferimento alla seguente tabella.

Procedura	Descrizione	Qté	Uso
1	Non occorrono parti	–	Preparazione del montaggio.
2	Luce di segnalazione Cablaggio preassemblato della luce di segnalazione Asta della luce di segnalazione Connettore elettrico Bullone Piastra piccola Copertura Raccordo unione Bullone a U Rondella Bullone Rondella Belleville Rondella Dado Staffa di supporto Tappo in gomma Interruttore a bilanciere Interruttore della luce di segnalazione	1 1 1 1 2 1 4 1 1 4 1 2 2 2 2 1 1 1	Montate la luce di segnalazione.
3	Cablaggio preassemblato Fascette per cavi	1 8	Montate il cablaggio preassemblato.

# 1

## Preparazione del montaggio

Non occorrono parti

## Procedura

**Nota:** Conservate tutti i componenti rimossi per la successiva installazione, salvo diversa indicazione.

1. Parcheggiate la macchina su una superficie piana, abbassate l'accessorio, spegnete il motore, inserite il freno di stazionamento e togliete la chiave.



- Scollegate il cavo negativo (-) della batteria dalla batteria; fate riferimento alla sezione relativa alla manutenzione del sistema elettrico nel *Manuale dell'operatore* del trattorino.

# 2

## Montaggio della luce di segnalazione

Parti necessarie per questa operazione:

1	Luce di segnalazione
1	Cablaggio preassemblato della luce di segnalazione
1	Asta della luce di segnalazione
1	Connettore elettrico
2	Bullone
1	Piastra piccola
4	Copertura
1	Raccordo unione
1	Bullone a U
4	Rondella
1	Bullone
2	Rondella Belleville
2	Rondella
2	Dado
2	Staffa di supporto
1	Tappo in gomma
1	Interruttore a bilanciere
1	Interruttore della luce di segnalazione

## Procedura

- Montate la staffa di supporto sul lato destro del roll bar utilizzando il bullone a U, 2 rondelle e 2 dadi.  
**Nota:** La superficie superiore della staffa deve trovarsi a circa 180 mm dalla parte anteriore del roll bar.
- Montate la staffa di supporto utilizzando una vite, 2 rondelle, 2 rondelle Belleville e un dado ([Figura 1](#)).  
**Nota:** Fate riferimento alla [Figura 1](#) per l'orientamento appropriato delle staffe di supporto.
- Montate la luce di segnalazione con il connettore elettrico, il tappo in gomma, l'asta della luce di segnalazione e il raccordo unione ([Figura 1](#)).

- Montate il gruppo luce di segnalazione sulla staffa di supporto utilizzando 2 bulloni, la piastra piccola, 2 rondelle e 2 dadi ([Figura 1](#)).

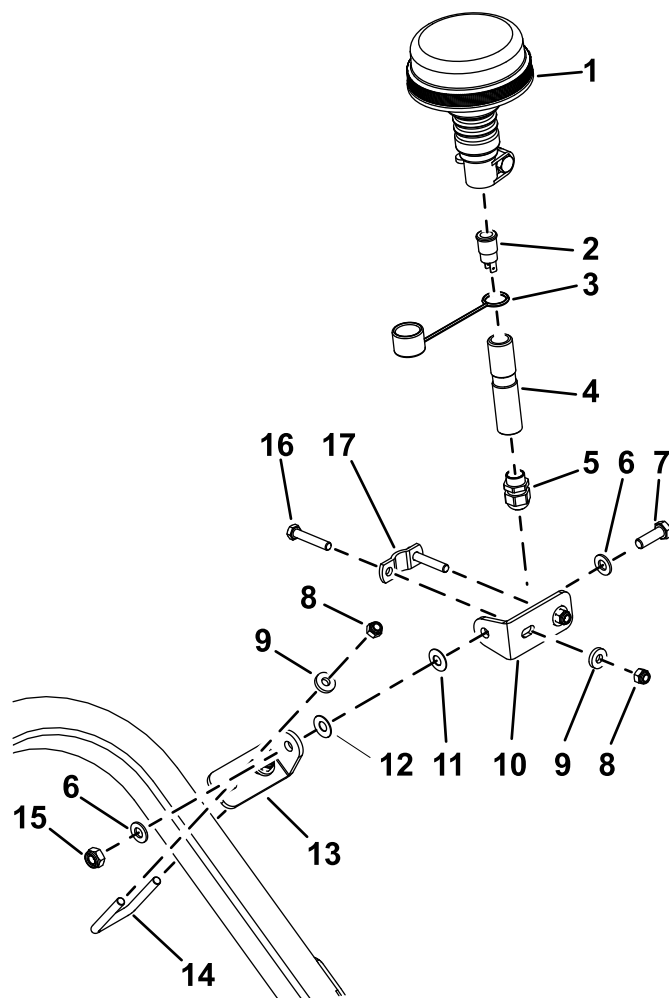
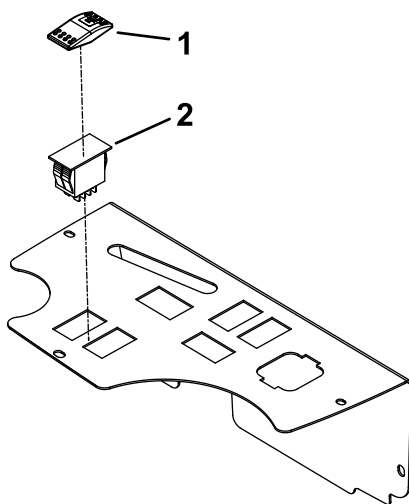


Figura 1

g466833

- |                                    |                         |
|------------------------------------|-------------------------|
| 1. Luce di segnalazione            | 10. Staffa di supporto  |
| 2. Connettore elettrico            | 11. Rondella            |
| 3. Tappo in gomma                  | 12. Rondella Belleville |
| 4. Asta della luce di segnalazione | 13. Staffa di supporto  |
| 5. Raccordo unione                 | 14. Cavallotto          |
| 6. Rondella                        | 15. Dado                |
| 7. Bullone                         | 16. Bullone             |
| 8. Dado                            | 17. Piastra piccola     |
| 9. Rondella                        |                         |

5. Montate l'interruttore della luce di segnalazione e l'interruttore a bilanciere (Figura 2).



g466834

**Figura 2**

1. Interruttore a bilanciere      2. Interruttore della luce di segnalazione

# 3

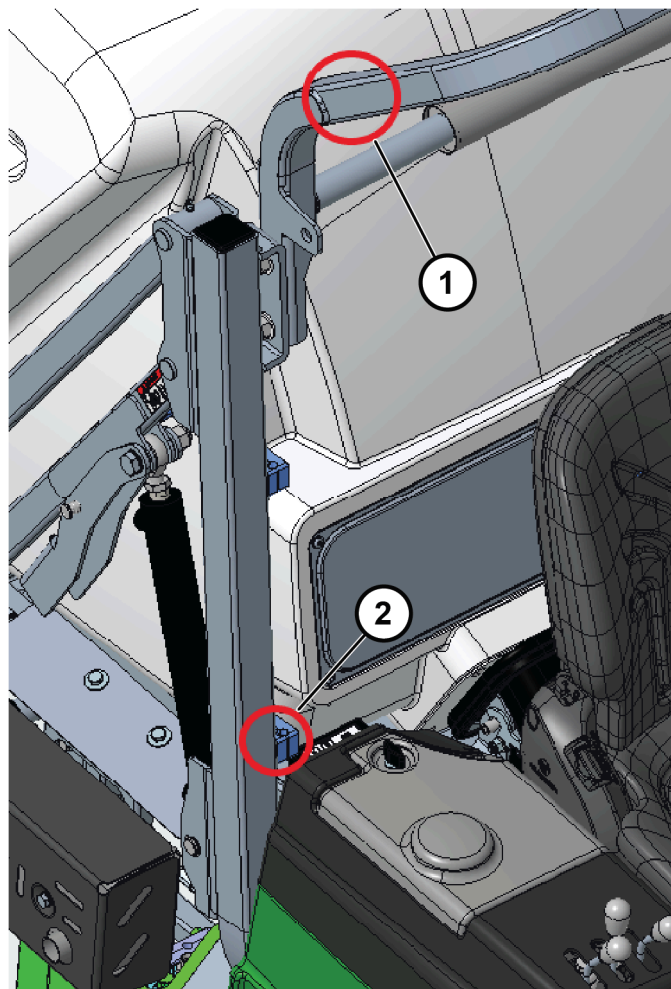
## Montaggio del cablaggio preassemblato

**Parti necessarie per questa operazione:**

1	Cablaggio preassemblato
8	Fascette per cavi

## Procedura

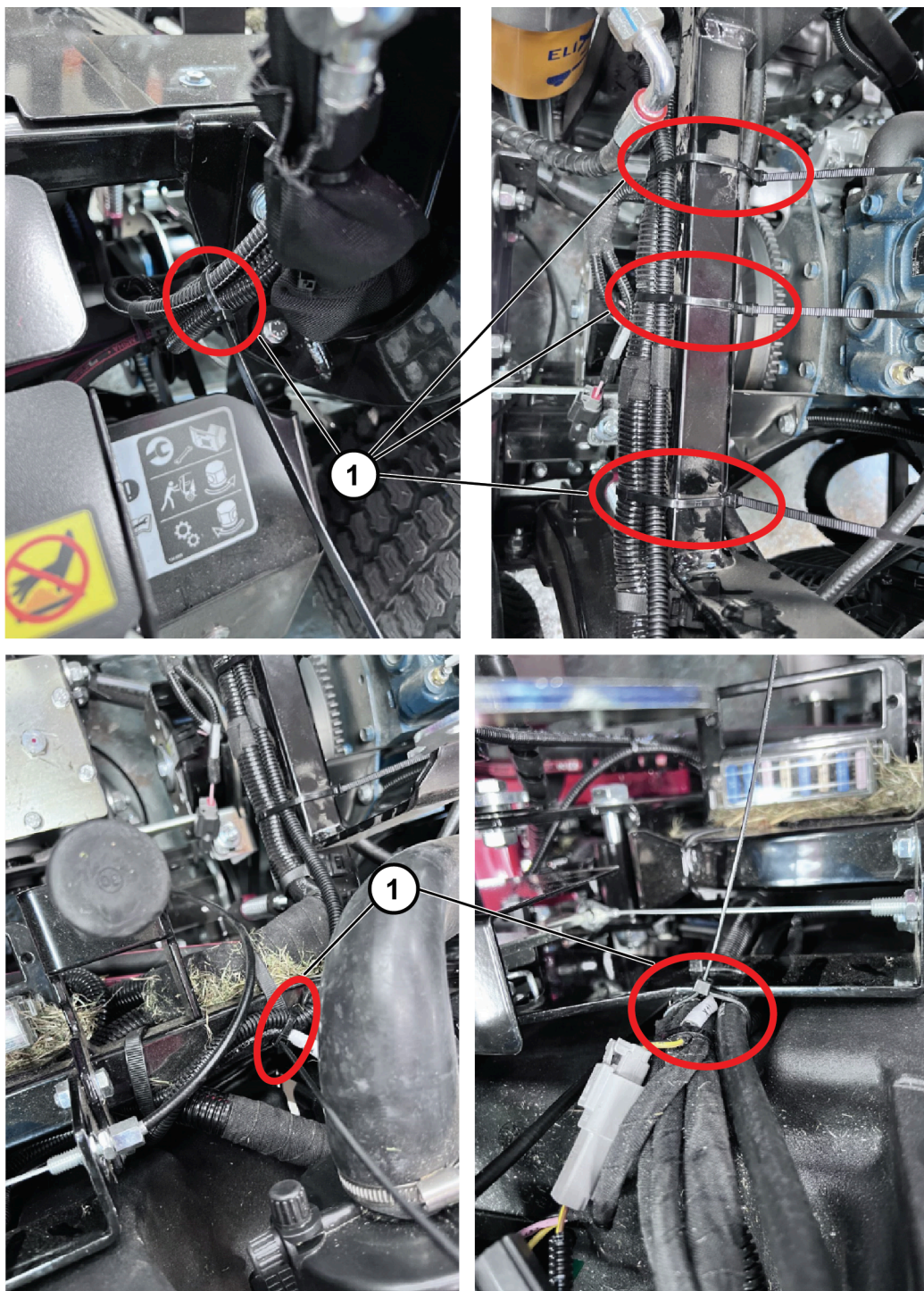
1. Fate passare il cablaggio preassemblato attraverso il raccordo unione (Figura 1).
2. Instradate il cavo rosso e il cavo nero fino al supporto a 2 pin e inseriteveli, fissandoli.
3. Collegate il connettore a 2 pin al connettore elettrico.
4. Fissate il cablaggio preassemblato con le fascette per cavi nei punti illustrati di seguito:



g466349

**Figura 3**

1. Fissate il cablaggio preassemblato al roll bar.
  2. Fissate il cablaggio preassemblato in questo punto
-



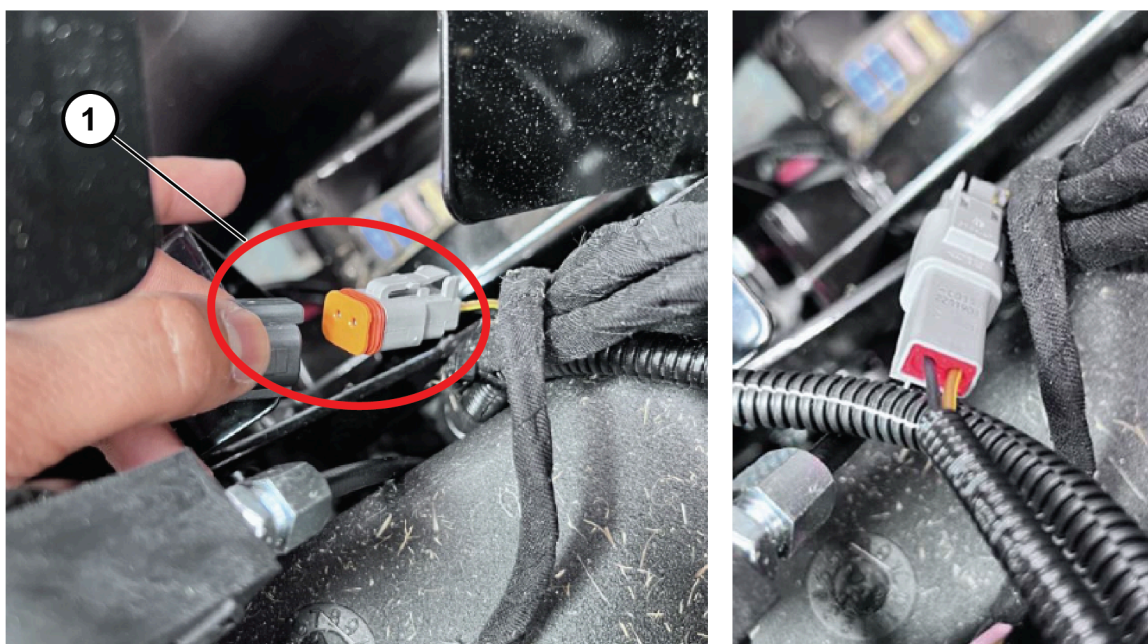
g466350

**Figura 4**

1. Fascette per cavi



5. Collegate il connettore a 2 pin dal cablaggio preassemblato della luce di segnalazione al connettore presente sul cablaggio preassemblato della macchina PLH600.

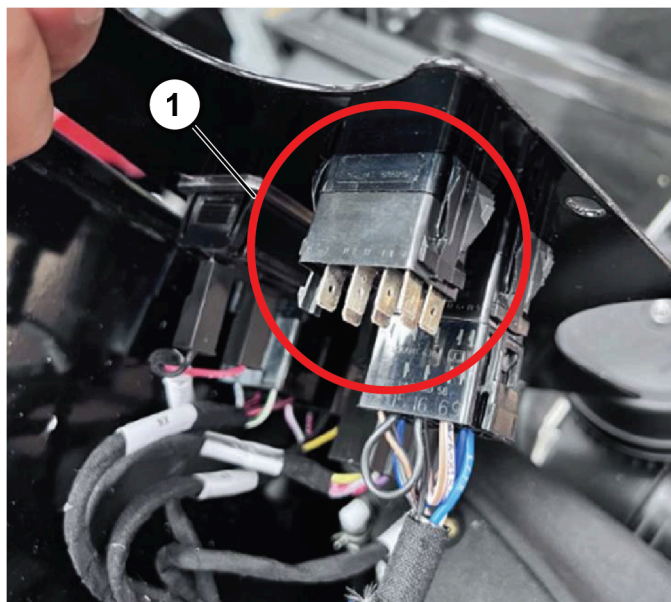


**Figura 5**

g466351

1. Connettore a 2 pin

- 
6. Allentate la piastra della console, rimuovete il tappo, montate l'interruttore a bilanciere e montate l'interruttore della luce sulla console.
  7. Collegate il connettore a 2 pin all'interruttore della luce e fissate la piastra della console con i bulloni rimossi in precedenza.



**Figura 6**

g466352

1. Interruttore della luce di segnalazione montato sulla piastra della console

- 
8. Collegate la batteria; fate riferimento alla sezione relativa alla manutenzione del sistema elettrico del trattorino nel *Manuale dell'operatore*.

# Funzionamento

## Comandi

### Interruttore della luce di segnalazione

Per attivare la luce di segnalazione, premete l'interruttore in posizione di ACCENSIONE.



g466353

Figura 7

---

## Manutenzione

- Sostituite le parti usurate o danneggiate con pezzi Toro originali.
- Controllate periodicamente che tutte le luci funzionino.
- Verificate che i fari siano regolati correttamente.
- Pulite quotidianamente le luci.

**Importante:** Non utilizzate prodotti detergenti a base di solventi.

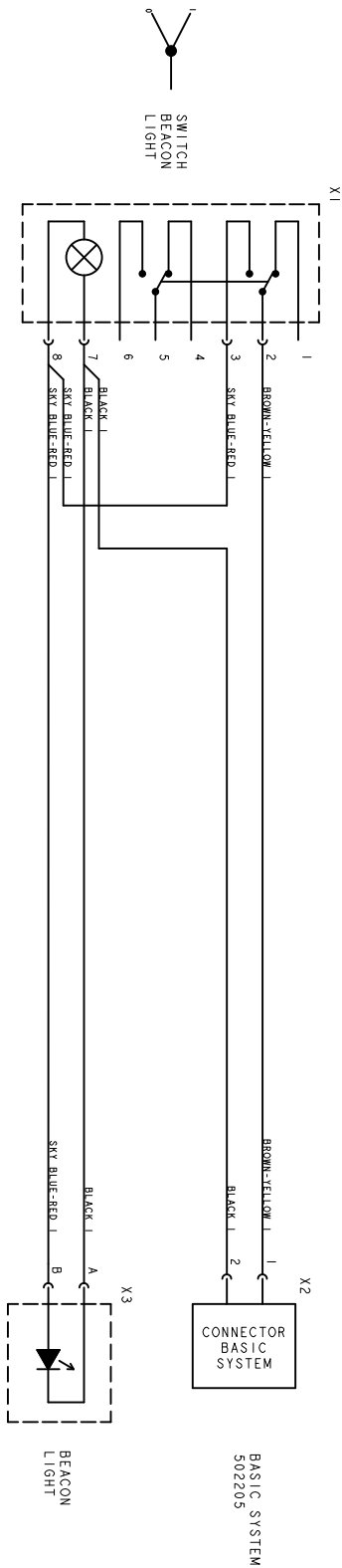


Figura 8