



Kit de farol intermitente LED

Cortador rotativo ProLine H600

Modelo nº 31047

Instruções de instalação

Instalação

Peças soltas

Utilize a tabela abaixo para verificar se todas as peças foram enviadas.

Procedimento	Descrição	Quantidade	Utilização
1	Nenhuma peça necessária	–	Preparação para a instalação.
2	Luz do farol Cablagem do farol Barra do farol Conector elétrico Parafuso Placa pequena Porca União de encaixe Parafuso em U Anilha Parafuso Anilha Belleville Anilha Porca Suporte de montagem Tampão de borracha Interruptor basculante (Rocker) Interruptor do farol	1 1 1 1 2 1 4 1 1 4 1 2 2 2 2 1 1 1	Instalação do farol.
3	Cablagem Braçadeiras de cabos	1 8	Instalação da cablagem.

1

Preparação para a instalação

Nenhuma peça necessária

Procedimento

Nota: Guarde todas as peças retiradas para instalação posterior, a não ser que seja indicado de outra forma.

- Estacione a máquina numa superfície nivelada, desça o acessório, desligue o motor, engate o travão de estacionamento e retire a chave.



2. Desligue o cabo negativo (-) da bateria; consulte a secção de manutenção do sistema elétrico no *Manual do utilizador* da unidade de tração.

2

Instalação do farol

Peças necessárias para este passo:

1	Luz do farol
1	Cablagem do farol
1	Barra do farol
1	Conector elétrico
2	Parafuso
1	Placa pequena
4	Porca
1	União de encaixe
1	Parafuso em U
4	Anilha
1	Parafuso
2	Anilha Belleville
2	Anilha
2	Porca
2	Suporte de montagem
1	Tampão de borracha
1	Interruptor basculante (Rocker)
1	Interruptor do farol

4. Instale o conjunto luz-farol no suporte de montagem com 2 parafusos, a placa pequena, 2 anilhas e 2 porcas ([Figura 1](#)).

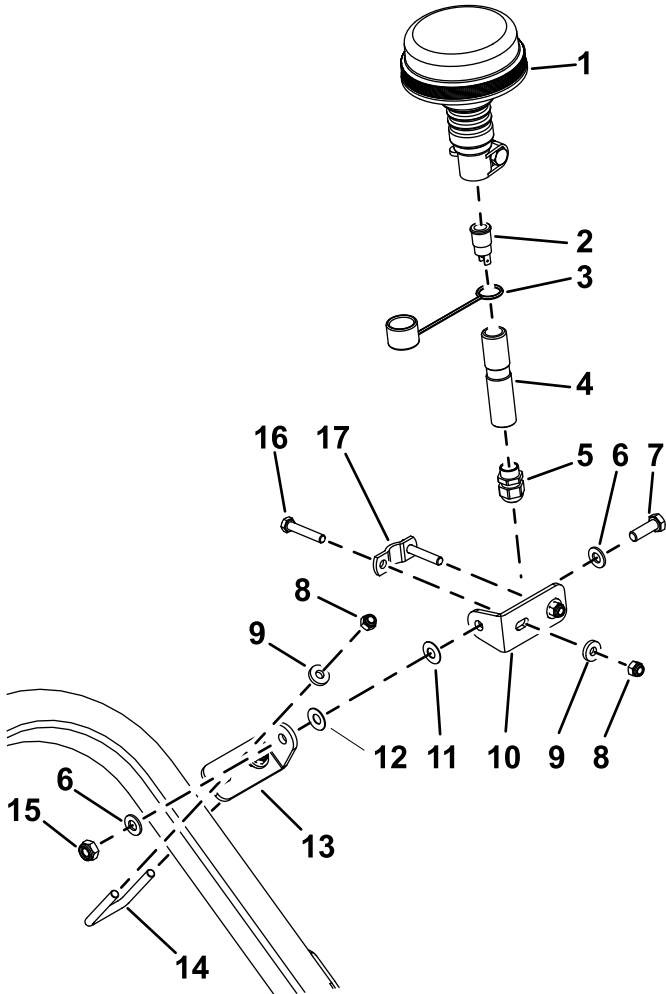


Figura 1

Procedimento

1. Instale o suporte de montagem no lado direito do arco de segurança utilizando um parafuso em U, 2 anilhas e 2 porcas.

Nota: A parte superior do suporte de apoio deve estar a aproximadamente 180 mm da parte dianteira do arco de segurança.

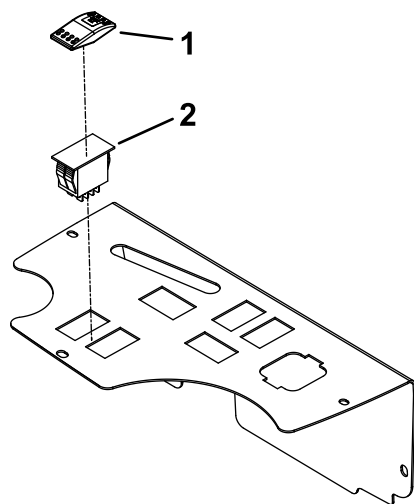
2. Instale o suporte de montagem no suporte de montagem instalado anteriormente com 1 parafuso, 2 anilhas, 2 anilhas Belleville e 1 porca ([Figura 1](#)).

Nota: Consulte a [Figura 1](#) para ver a orientação correta do suporte de montagem.

3. Monte a luz do farol com o conector elétrico, o tampão de borracha, a barra do farol e a união de encaixe ([Figura 1](#)).

- | | |
|-----------------------|-------------------------|
| 1. Luz do farol | 10. Suporte de montagem |
| 2. Conector elétrico | 11. Anilha |
| 3. Tampão de borracha | 12. Anilha Belleville |
| 4. Barra do farol | 13. Suporte de montagem |
| 5. União de encaixe | 14. Parafuso em U |
| 6. Anilha | 15. Porca |
| 7. Parafuso | 16. Parafuso |
| 8. Porca | 17. Placa pequena |
| 9. Anilha | |

5. Instalação do interruptor do farol e do interruptor basculante (Rocker) ([Figura 2](#)).



g466834

Figura 2

1. Interruptor basculante (Rocker) 2. Interruptor do farol

3

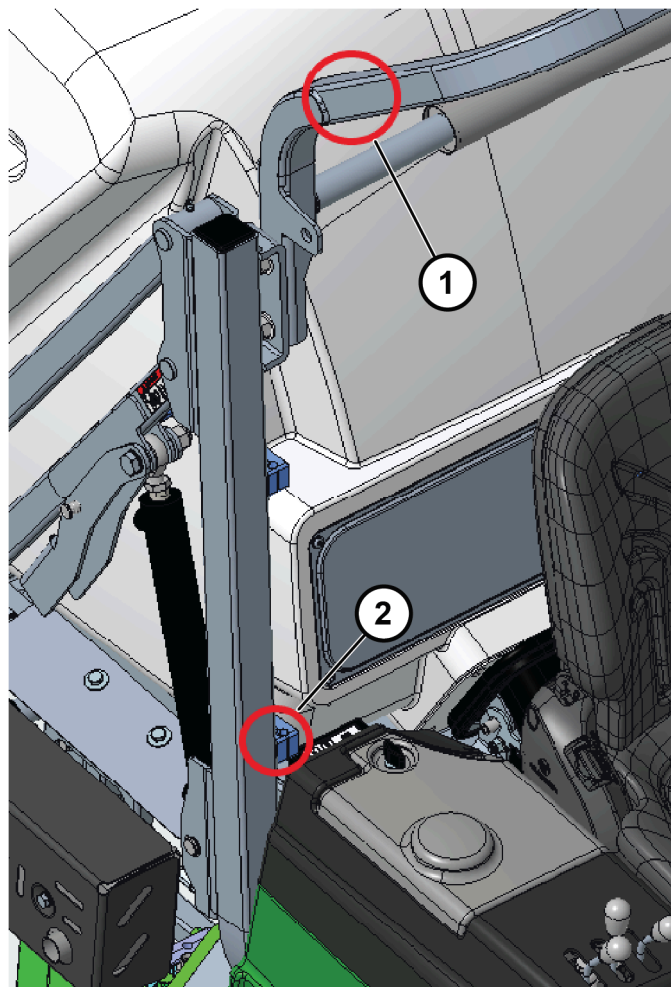
Instalação da cablagem

Peças necessárias para este passo:

1	Cablagem
8	Braçadeiras de cabos

Procedimento

1. Encaminhe a cablagem através da união de encaixe ([Figura 1](#)).
2. Encaminhe os fios vermelho e preto até à tomada de 2 pinos e prenda-os.
3. Ligue o conector de 2 pinos ao conector elétrico.
4. Prenda a cablagem com as braçadeiras de cabos nos locais indicados:



g466349

Figura 3

1. Prender cablagem ao arco de segurança

2. Prender cablagem aqui

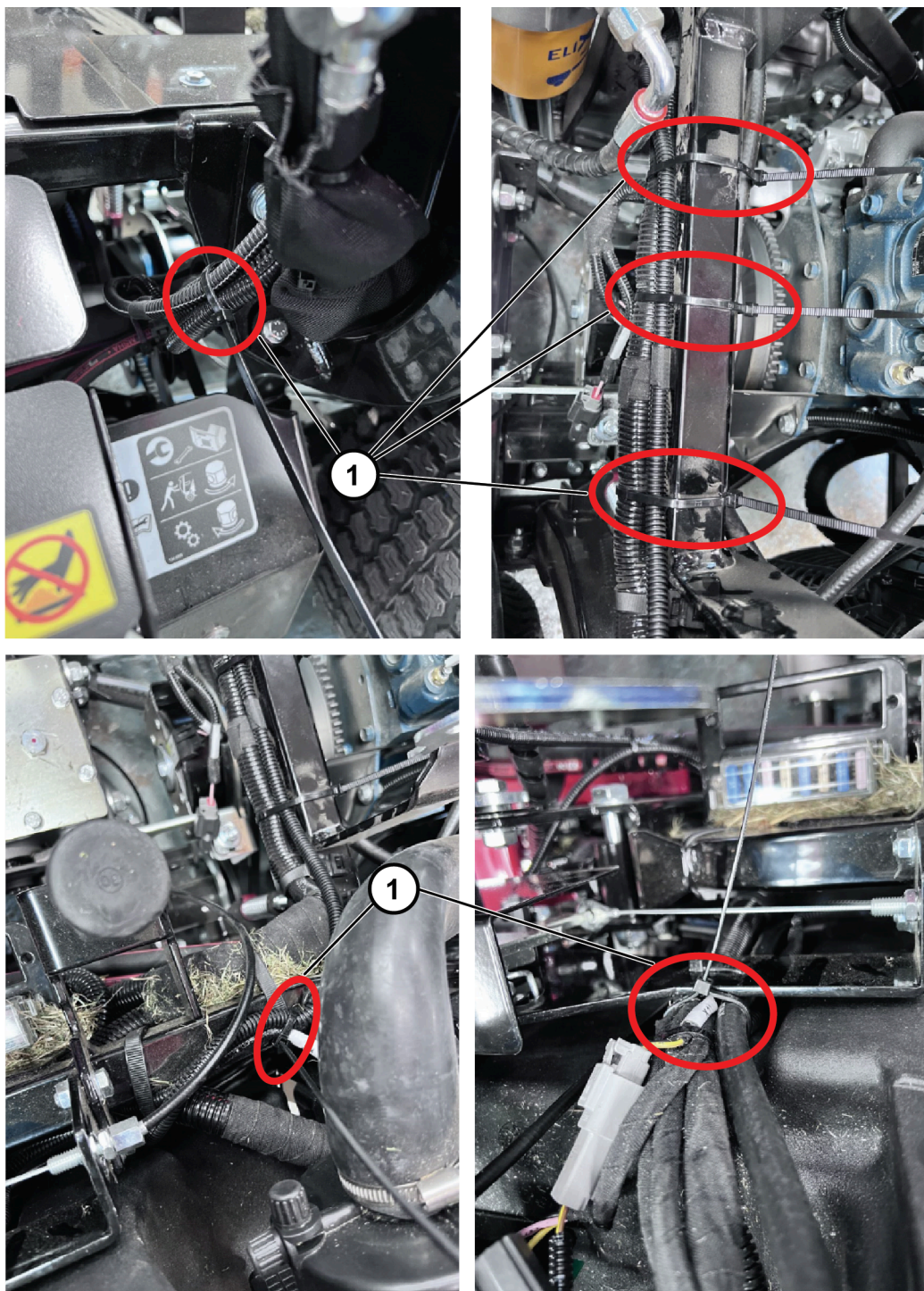
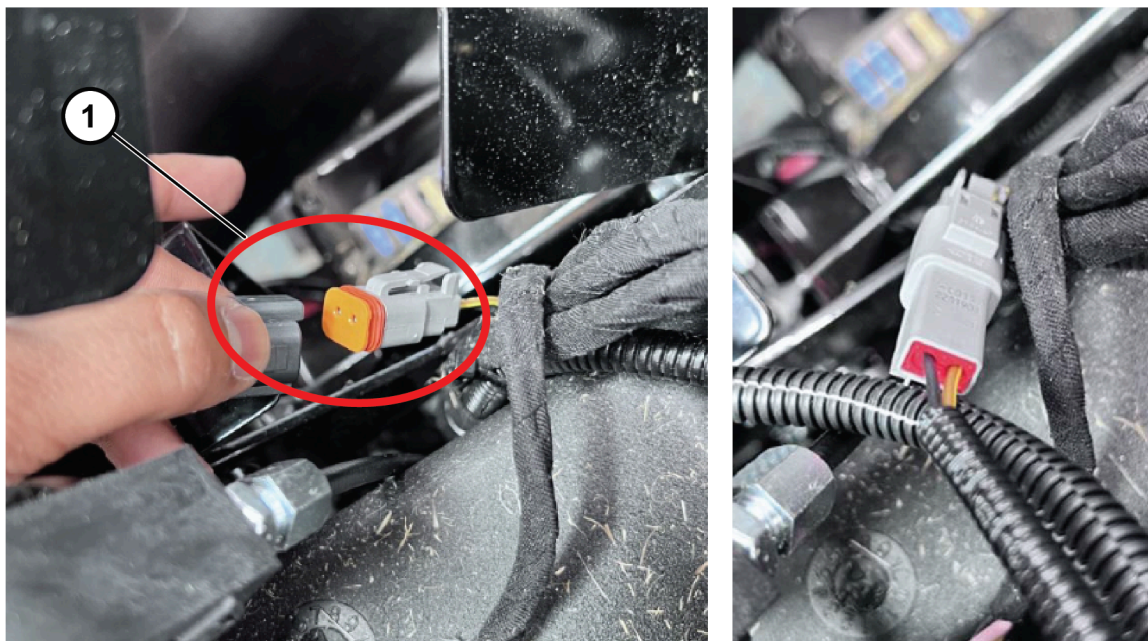


Figura 4

g466350

1. Braçadeiras de cabos

5. Ligue o conector de 2 pinos da cablagem do farol ao conector da cablagem da máquina PLH600.

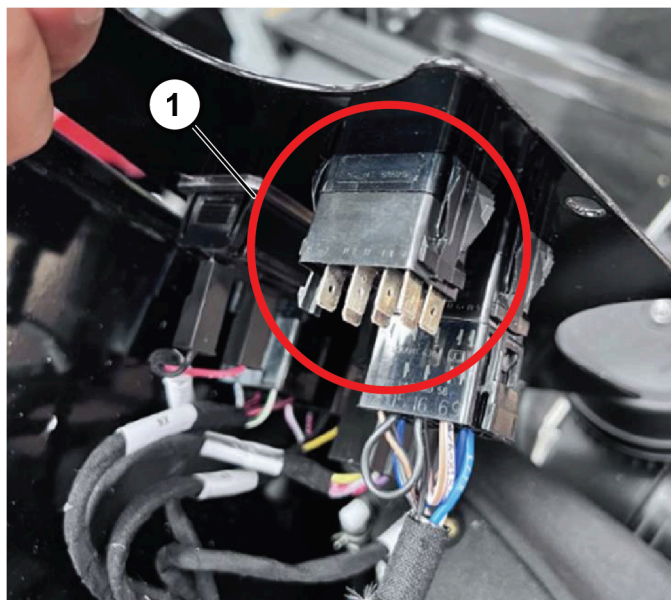


g466351

Figura 5

1. Conector de 2 pinos

-
6. Desaperte a placa da consola, retire o tampão, instale o interruptor basculante (Rocker) e instale o interruptor da luz na consola.
 7. Ligue o conector de 2 pinos ao interruptor da luz e prenda a placa da consola com os parafusos removidos anteriormente.



g466352

Figura 6

1. Interruptor do farol instalado na placa da consola

-
8. Ligue a bateria; consulte a secção de manutenção do sistema elétrico do *Manual do utilizador* da unidade de tração.

Funcionamento

Controlos

Interruptor do farol

Prima o interruptor do farol para a posição ON (ligar) para ativar o farol.



g466353

Figura 7

Manutenção

- Substitua todas as peças gastas ou danificadas por peças genuínas Toro.
- Verifique periodicamente se todas as luzes estão a funcionar.
- Certifique-se de que os faróis dianteiros estão ajustados corretamente.
- Limpe as luzes diariamente.

Importante: Não utilize produtos de limpeza à base de solventes.

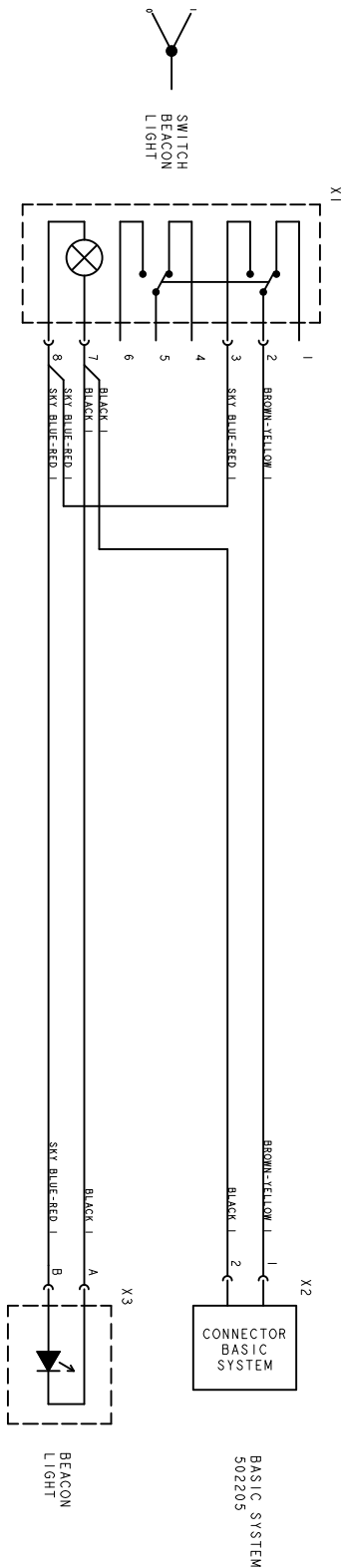


Figura 8