



# Kit sostituzione azionamento del tamburo

Tosaerba Greensmaster® serie 1000

N° del modello 147-2345

Form No. 3464-428 Rev A

Istruzioni di installazione

## Installazione

1

### Preparazione della macchina

Non occorrono parti

#### Procedura

1. Parcheggiate la macchina su terreno pianeggiante.
2. Spegnete la macchina.
3. Posizionate la macchina sul cavalletto.

2

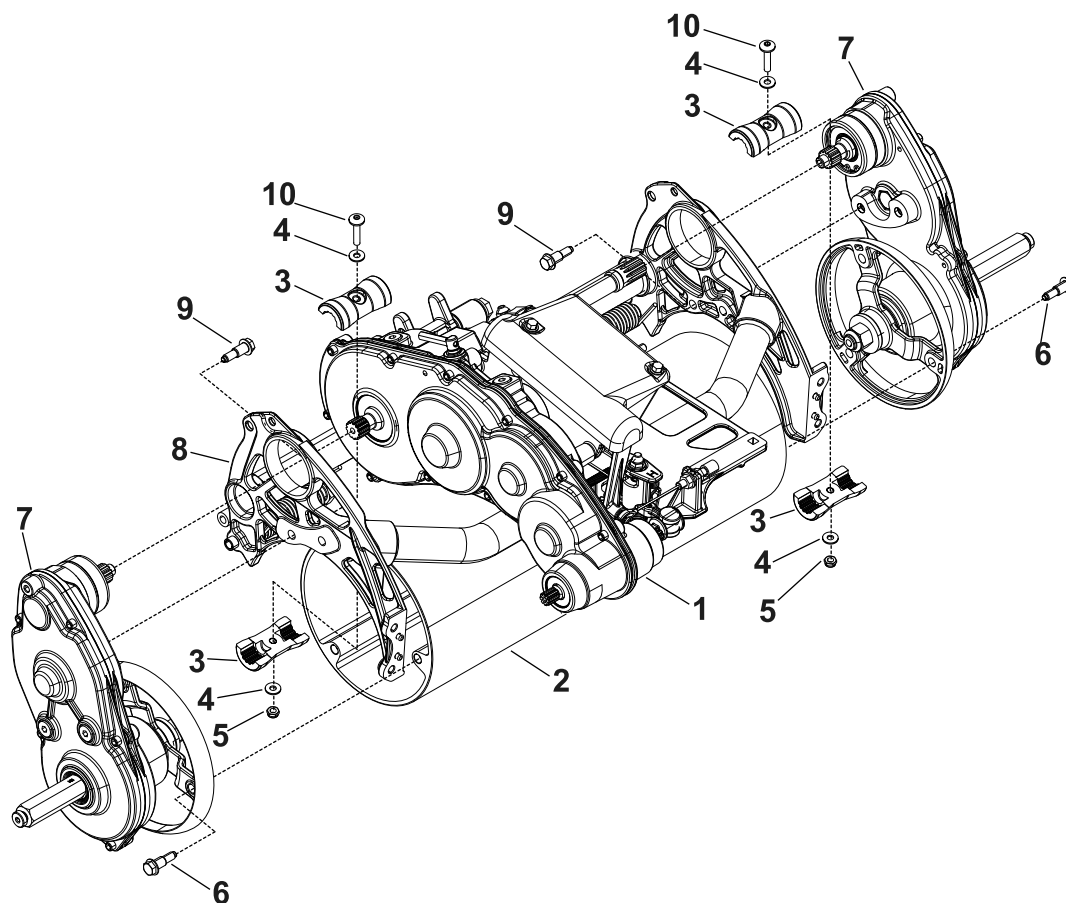
### Rimozione della scatola di azionamento del tamburo esistente

Non occorrono parti

#### Procedura

**Nota:** [Figura 1](#) illustra entrambe le scatole di azionamento del tamburo rimosse dalla macchina. Potrebbe occorrere di rimuovere soltanto una delle scatole dalla macchina.





g348282

**Figura 1**

- |  |  |                              |
|--|--|------------------------------|
| 1. Gruppo scatola di trasmissione        | 5. Dado                                      | 9. Bullone di spallamento    |
| 2. Tamburo di trazione                   | 6. Bullone di spallamento (3 per ognuno)     | 10. Vite a testa tonda larga |
| 3. Accoppiatore scanalato (2 per ognuno) | 7. Gruppo scatola di azionamento del tamburo |                              |
| 4. Rondella                              | 8. Gruppo telaio                             |                              |

1. Rimuovete le ruote di trasporto (se installate).
2. Spostate la leva di innesto/disinnesto della trazione in posizione di disinnesto per rimuovere la coppia dagli ingranaggi di azionamento del tamburo.
3. Rimuovete la vite a testa tonda larga, il dado e la rondella che fissano l'accoppiatore scanalato al gruppo scatola di trasmissione e al gruppo scatola di azionamento del tamburo.
4. Rimuovete il bullone di spallamento che fissa il gruppo scatola di azionamento del tamburo al telaio.
5. Ruotate il gruppo tamburo in modo da poter rimuoverlo dal telaio.
6. Rimuovete i 3 bulloni di spallamento che fissano il gruppo scatola di azionamento del tamburo al tamburo di trazione.
7. Rimuovete il gruppo scatola di azionamento del tamburo dal telaio. Sostenete il gruppo tamburo.

# 3

## Riempimento della scatola di azionamento del tamburo

Parti necessarie per questa operazione:

1	Tappo esagonale
295 ml	Grasso Mobil™ SHC007

### Procedura

1. Aggiungete 295 ml di grasso Mobil SHC007 alla scatola.
2. Aggiungete grasso all'O-ring sul tappo esagonale.
3. Montate il tappo esagonale alla scatola.
4. Serrate il tappo a un valore compreso tra 12 e 15 N·m.

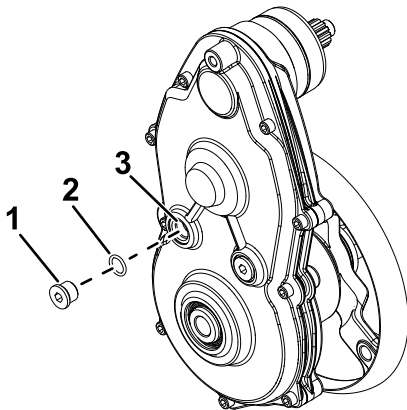


Figura 2

g461925

1. Tappo esagonale
2. O-ring
3. Apertura scatola

# 4

## Rimozione della vite a brugola

Solo per trattorini elettrici o da 46 cm

Non occorrono parti

### Procedura

Se montate la scatola di azionamento del tamburo sul lato destro di un trattorino ad alimentazione elettrica o su un trattorino da 46 cm di larghezza, rimuovete la vite a brugola dalla corona dentata della scatola.

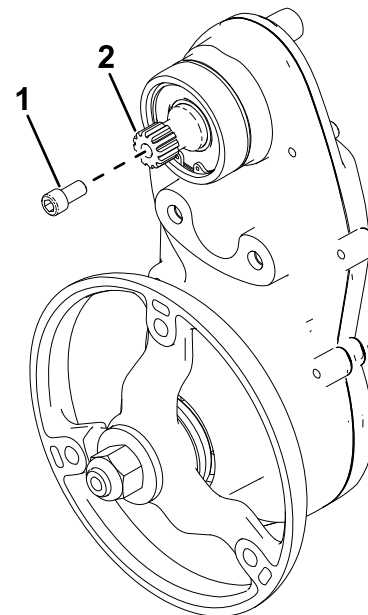


Figura 3

g461926

1. Vite a testa cilindrica
2. Corona dentata

# 5

## Installazione della scatola di azionamento del tamburo

Parti necessarie per questa operazione:

1	Scatola di azionamento del tamburo
---	------------------------------------

### Procedura

Fate riferimento alla [Figura 1](#) per questa procedura.

1. Posizionate i gruppi scatola di azionamento del tamburo e il tamburo di trazione nel telaio.
2. Utilizzate 3 bulloni di spallamento per fissare il tamburo di trazione ai gruppi scatola di azionamento del tamburo.  
  
Serrate i bulloni a un valore compreso tra 1978 e 2542 N·cm.
3. Utilizzate un bullone di spallamento per fissare i gruppi scatola di azionamento del tamburo al telaio.  
  
Serrate i bulloni a un valore compreso tra 1978 e 2542 N·cm.
4. Utilizzate una vite a testa tonda larga, 2 rondelle e un dado per fissare gli accoppiatori scanalati nel gruppo scatola di trasmissione e nel gruppo scatola di azionamento del tamburo.  
  
Serrate le viti a un valore compreso tra 10,17 e 12,43 N·m.