



# Kit Recycler® de 122 cm, 132 cm et 152 cm

N° de modèle 147-0310

N° de modèle 147-0315

N° de modèle 147-0320

## Instructions de montage

**Remarque :** Pour obtenir des performances optimales, utilisez ce kit avec les lames Recycler (vendues séparément).

## Sécurité



### DANGER



Si l'ouverture d'éjection est ouverte, des objets peuvent être projetés dans votre direction ou celle d'autres personnes. Un contact avec la lame est également possible. La projection d'objets ou le contact avec une lame causera des blessures graves ou mortelles.

N'utilisez pas la tondeuse avec le déflecteur d'éjection relevé, déposé ou modifié à moins qu'un système de ramassage ou un kit de déchiquetage ne soit en place et fonctionne correctement.

## Préparation de la machine

1. Garez la machine sur une surface plane et horizontale, désengagez la PDF et serrez le frein de stationnement (le cas échéant).
2. Avant de quitter la position d'utilisation, coupez le moteur, retirez la clé et attendez l'arrêt complet de toutes les pièces mobiles.
3. Sur les machines électriques, tournez le coupe-batterie en position HORS TENSION; sur les machines à batterie au plomb, débranchez le câble négatif (noir) de la borne négative (–) de la batterie.
4. Réparez les surfaces faussées ou endommagées du tablier de coupe et remplacez les pièces manquantes.
5. Nettoyez les débris accumulés sur le tablier pour faciliter la pose.
6. Élevez l'avant de la machine pour accéder au dessous du tablier de coupe. Soutenez la machine avec des chandelles capables d'en supporter le poids.





## ATTENTION



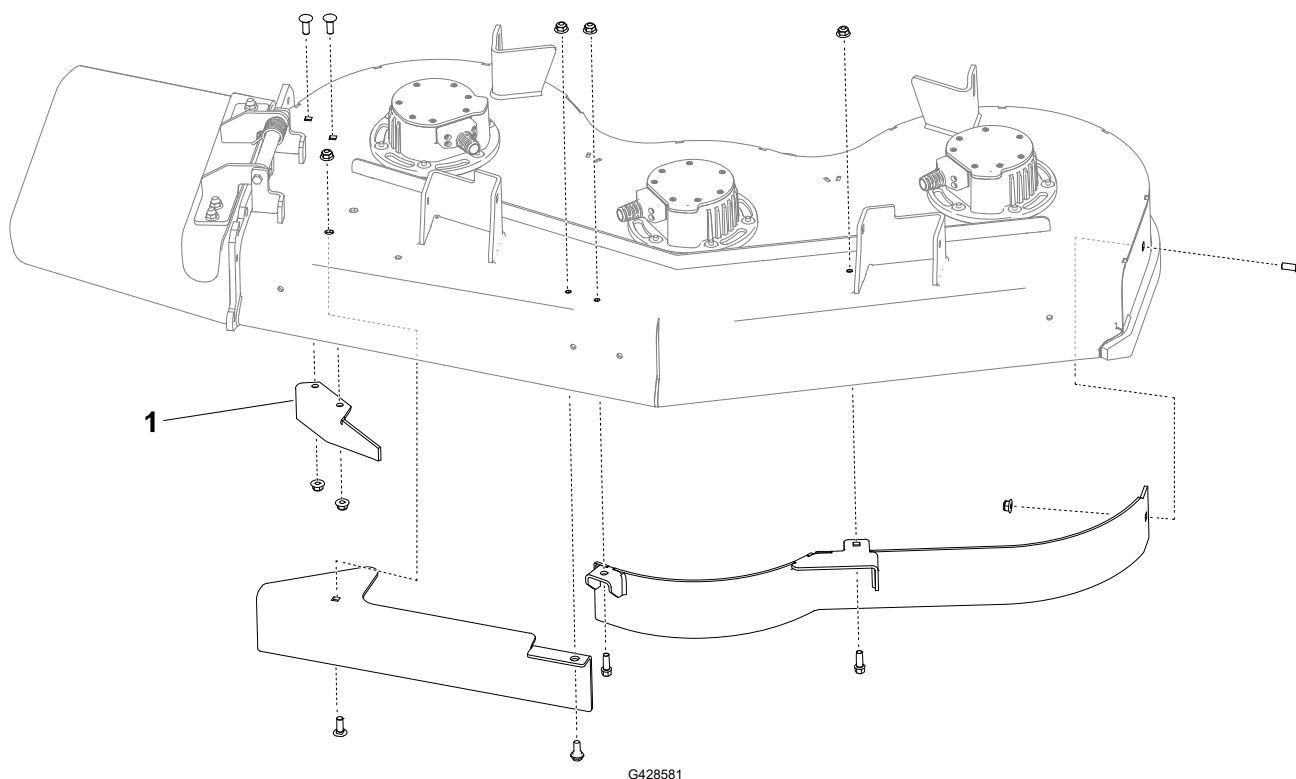
Les crics mécaniques ou hydrauliques peuvent céder sous le poids de la machine et causer des blessures graves.

- Ne vous fiez pas uniquement aux crics mécaniques ou hydrauliques pour soutenir la machine.
- Utilisez toujours des chandelles pour soutenir la machine soulevée.

7. Déposez les lames existantes; voir le *Manuel de l'utilisateur* de la machine.

## Dépose des déflecteurs existants

### Tabliers de coupe avec déflecteurs existants



1. Déposez les déflecteurs du tablier de coupe. Conservez les déflecteurs et leurs fixations.

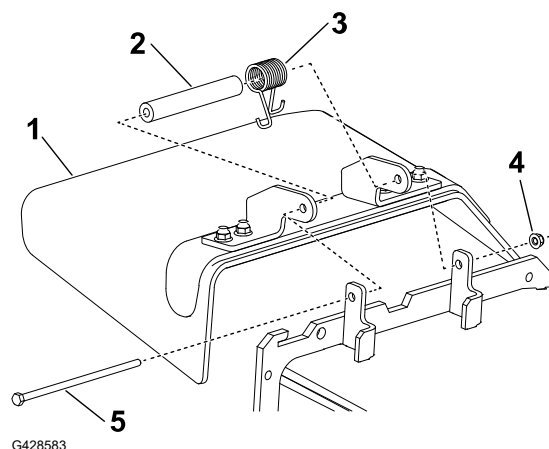
**Remarque :** Retirez les écrous avant de retirer les boulons.

2. Une fois le déflecteur d'éjection <sup>①</sup> déposé, remettez les boulons et écrous en place sur le tablier de coupe.

# Retrait de la goulotte d'éjection

1. Retirez le contre-écrou (4), le boulon (5), le ressort (3) et l'entretoise (2) qui fixent le déflecteur (1) aux supports de pivot.
2. Déposez le déflecteur d'herbe.

**Remarque :** Conservez les fixations que vous avez retirées au cours de cette procédure de façon à les avoir sous la main pour le changement.



## Percer des trous

### Tabliers de coupe G3



#### ATTENTION



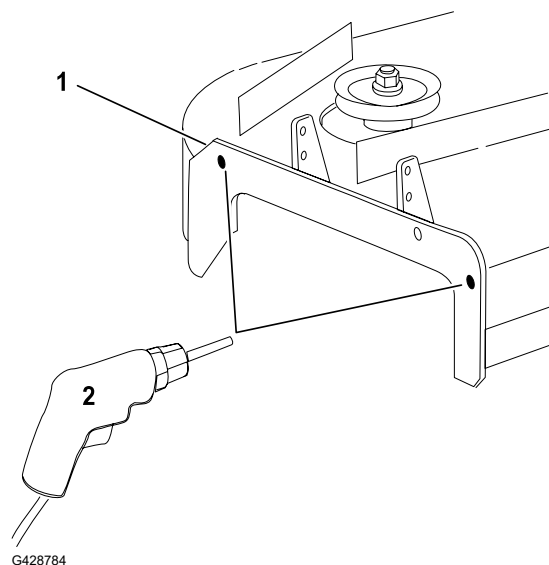
Des débris peuvent être projetés dans les yeux et causer des blessures en cas d'utilisation d'une perceuse sans protection oculaire adaptée.

Portez toujours une protection oculaire pour les opérations de perçage.

1. Vérifiez le diamètre des trous aux emplacements indiqués.
2. Si le support d'éjection latérale n'est pas déjà percé (1), marquez l'emplacement des trous en utilisant la plaque d'éjection comme gabarit.

**Remarque :** Pour le trou supérieur arrière, utilisez la partie supérieure de la fente pour marquer l'emplacement du trou. Cela permettra de dégager l'écrou lorsque la plaque d'éjection sera montée.

3. Percez 2 trous (7/16 po) (2).



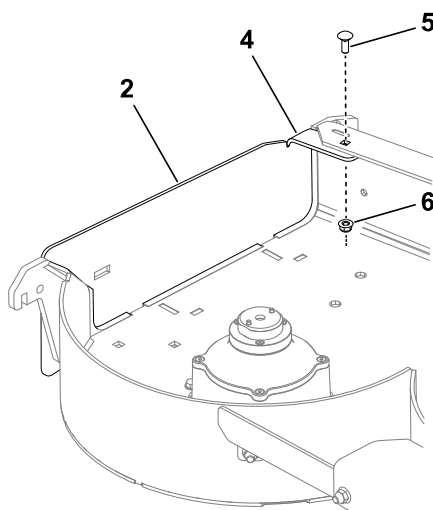
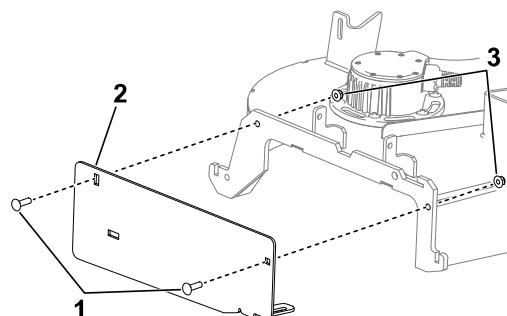
# Montage de la plaque d'éjection

## Pièces nécessaires

1	Plaque d'éjection
2	Boulon de carrosserie ( $\frac{3}{8}$ x $1\frac{1}{4}$ po)
1	Boulon de carrosserie ( $\frac{5}{16}$ x $\frac{7}{8}$ po)
2	Écrou à petite embase ( $\frac{3}{8}$ po)
1	Écrou à embase ( $\frac{5}{16}$ po)

1. Montez la plaque d'éjection ② à l'extérieur du support à l'aide de 2 boulons de carrosserie ( $\frac{3}{8}$  x  $1\frac{1}{4}$  po) ① et 2 écrous à petite embase ( $\frac{3}{8}$  po) ③.
2. Fixez la languette à l'intérieur du tablier de coupe avec 1 boulon de carrosserie ( $\frac{5}{16}$  x  $\frac{7}{8}$  po) ⑤ et 1 écrou à petite embase ( $\frac{5}{16}$  po) ⑥.

**Remarque :** Veillez à bien placer la languette ④ à l'intérieur du tablier de coupe.



G428619

# Montage des déflecteurs

Plateaux de 122 cm

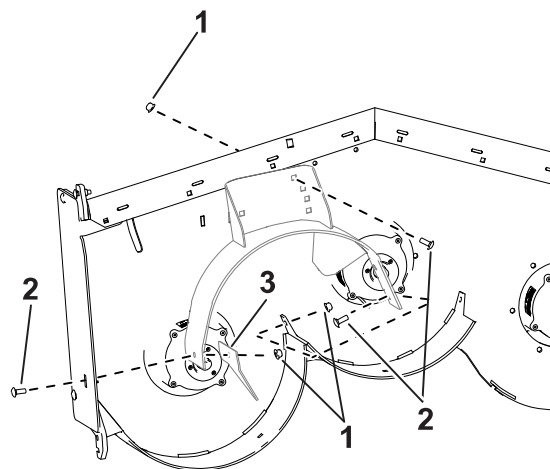
## Pièces nécessaires

1	Déflecteur gauche
1	Déflecteur central
1	Déflecteur droit
7	Boulon de carrosserie ( $\frac{3}{8}$ " x 1")
2	Écrou à embase (grande embase) ( $\frac{3}{8}$ ")
2	Boulon ( $\frac{3}{8}$ " x 1")
7	Écrou à embase (petite embase) ( $\frac{3}{8}$ ")
1	Plaque latérale (plateaux Grandstand seulement)

**Remarque :** Fixez légèrement les déflecteurs pour bien les aligner sur tous les trous de la tondeuse.

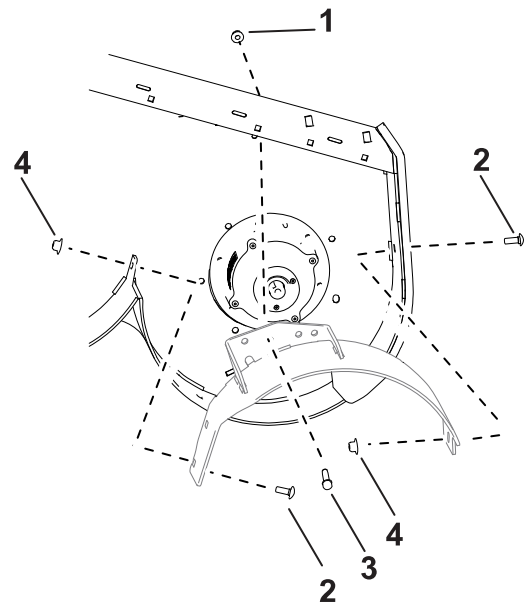
Le kit Recycler s'installe à l'intérieur des oreilles du plateau sur les plateaux Z-Master et à l'extérieur des oreilles sur les plateaux Grandstand.

1. Placez le déflecteur droit sur le plateau de coupe.
2. Fixez légèrement la plaque latérale (plateaux Grandstand seulement) ③ et le déflecteur droit à l'aide de 2 boulons de carrosserie ( $\frac{3}{8}$ " x 1") ② et de 2 écrous à embase (petite embase) ( $\frac{3}{8}$ ") ①.
3. Fixez légèrement le déflecteur droit au sommet du plateau de coupe à l'aide de 1 boulon de carrosserie ( $\frac{3}{8}$ " x 1") et de 1 écrou à embase (petite embase) ( $\frac{3}{8}$ ").



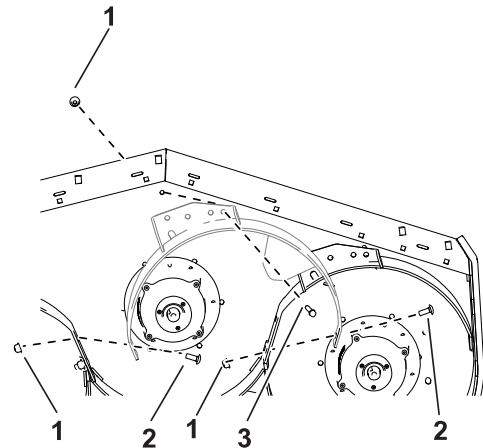
G468909

4. Placez le déflecteur gauche sur le plateau de coupe.
5. Fixez légèrement le déflecteur gauche au sommet du plateau de coupe à l'aide de 1 boulon de carrosserie ( $\frac{3}{8}$ " x 1") (3) et de 1 écrou à embase (petite embase) ( $\frac{3}{8}$ ") (1).
6. Fixez légèrement le déflecteur gauche au sommet du plateau de coupe à l'aide de 2 boulons de carrosserie ( $\frac{3}{8}$ " x 1") (2) et de 2 écrous à embase (grande embase) ( $\frac{3}{8}$ ") (4).



G468249

7. Placez le déflecteur central sur le plateau de coupe.
8. Fixez légèrement le déflecteur central au déflecteur gauche à l'aide de 1 boulon de carrosserie ( $\frac{3}{8}$ " x 1") (2) et de 1 écrou à embase (petite embase) ( $\frac{3}{8}$ ") (1).
9. Fixez légèrement le déflecteur central au déflecteur droit à l'aide de 1 boulon de carrosserie ( $\frac{3}{8}$ " x 1") et de 1 écrou à embase (petite embase) ( $\frac{3}{8}$ ").
10. Fixez légèrement le déflecteur central au sommet du plateau de coupe à l'aide de 1 boulon de carrosserie ( $\frac{3}{8}$ " x 1") (3) et de 1 écrou à embase (petite embase) ( $\frac{3}{8}$ ").
11. Serrez toutes les fixations.



G468910

# Montage des déflecteurs

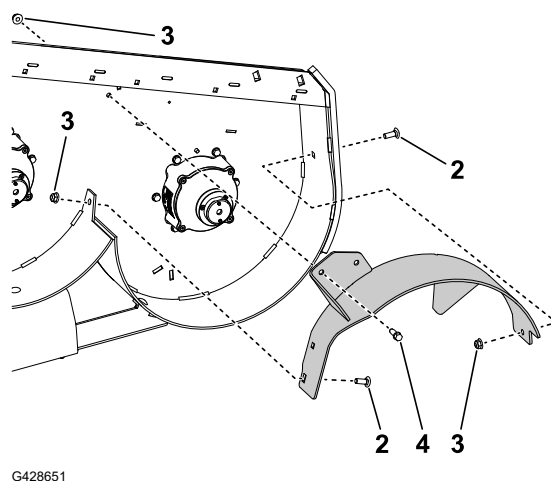
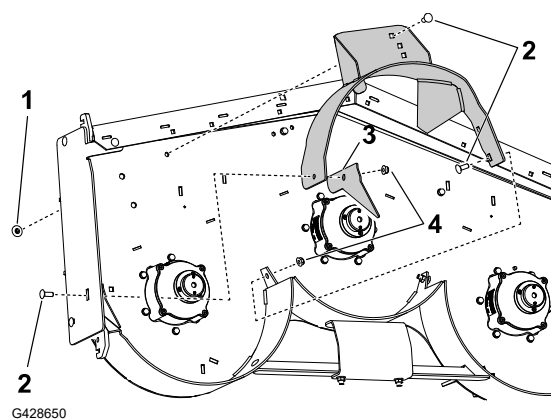
Plateaux de 132 cm

## Pièces nécessaires

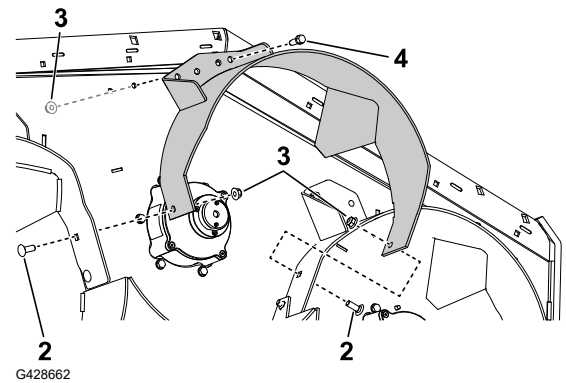
1	Déflecteur gauche
1	Déflecteur central
1	Déflecteur droit
7	Boulon de carrosserie ( $\frac{3}{8}$ " x 1")
1	Écrou à embase (grande embase) ( $\frac{3}{8}$ " )
2	Boulon ( $\frac{3}{8}$ " x 1")
10	Écrou à embase (petite embase) ( $\frac{3}{8}$ " )
1	Plaque latérale (plateaux Grandstand seulement)

**Remarque :** Fixez légèrement les déflecteurs pour bien les aligner sur tous les trous de la tondeuse.

1. Placez le déflecteur droit sur le plateau de coupe.
2. Fixez légèrement la plaque latérale (plateaux Grandstand seulement) ③ et le déflecteur droit à l'aide de 1 boulon de carrosserie ( $\frac{3}{8}$ " x 1") ② et de 1 écrou à embase (petite embase) ( $\frac{3}{8}$ " ) ④ .
3. Fixez légèrement le déflecteur droit au sommet du plateau de coupe à l'aide de 1 boulon de carrosserie ( $\frac{3}{8}$ " x 1") et de 1 écrou à embase (grande embase) ( $\frac{3}{8}$ " ) ① .
4. Placez le déflecteur gauche sur le plateau de coupe.
5. Fixez légèrement le déflecteur gauche au sommet du plateau de coupe à l'aide de 1 boulon de carrosserie ( $\frac{3}{8}$ " x 1") ④ et de 1 écrou à embase (petite embase) ( $\frac{3}{8}$ " ) ③ .
6. Fixez légèrement le déflecteur gauche sur le côté du plateau de coupe à l'aide de 1 boulon de carrosserie ( $\frac{3}{8}$ " x 1") ② et de 1 écrou à embase (petite embase) ( $\frac{3}{8}$ " ).



7. Placez le déflecteur central sur le plateau de coupe.
8. Fixez légèrement le déflecteur central au déflecteur gauche à l'aide de 1 boulon de carrosserie ( $\frac{3}{8}$ " x 1") (2) et de 1 écrou à embase (petite embase) ( $\frac{3}{8}$ ") (3).
9. Fixez légèrement le déflecteur central au déflecteur droit à l'aide de 1 boulon de carrosserie ( $\frac{3}{8}$ " x 1") et de 1 écrou à embase (petite embase) ( $\frac{3}{8}$ ").
10. Fixez légèrement le déflecteur central au sommet du plateau de coupe à l'aide de 1 boulon de carrosserie ( $\frac{3}{8}$ " x 1") (4) et de 1 écrou à embase (petite embase) ( $\frac{3}{8}$ ").
11. Serrez toutes les fixations.



## Montage des déflecteurs

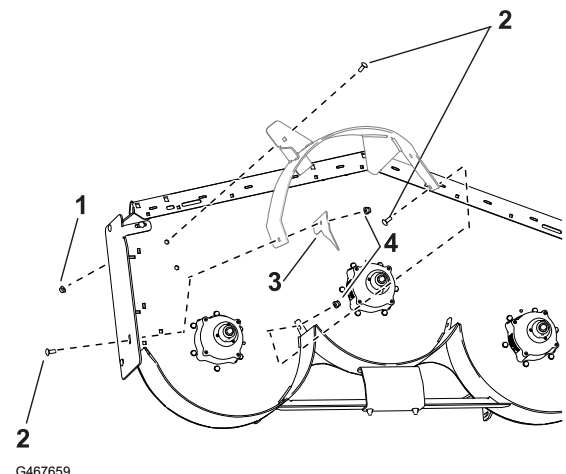
Plateaux de 152 cm

### Pièces nécessaires

1	Déflecteur gauche
1	Déflecteur central
1	Déflecteur droit
7	Boulon de carrosserie ( $\frac{3}{8}$ " x 1")
1	Écrou à embase (grande embase) ( $\frac{3}{8}$ ")
2	Boulon ( $\frac{3}{8}$ " x 1")
8	Écrou à embase (petite embase) ( $\frac{3}{8}$ ")
1	Plaque latérale (plateaux Grandstand seulement)

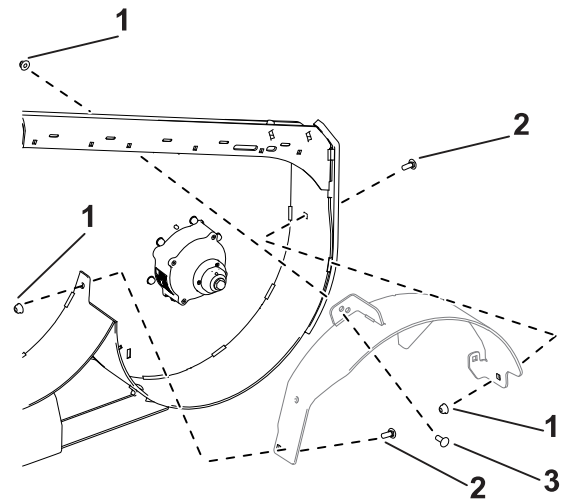
**Remarque :** Fixez légèrement les déflecteurs pour bien les aligner sur tous les trous de la tondeuse.

1. Placez le déflecteur droit sur le plateau de coupe.
2. Fixez légèrement la plaque latérale (plateaux Grandstand seulement) (3) et les côtés du déflecteur droit à l'aide de 2 boulons de carrosserie ( $\frac{3}{8}$ " x 1") (2) et de 2 écrous à embase (petite embase) ( $\frac{3}{8}$ ") (4).
3. Fixez légèrement le déflecteur droit au sommet du plateau de coupe à l'aide de 1 boulon de carrosserie ( $\frac{3}{8}$ " x 1") et de 1 écrou à embase (grande embase) ( $\frac{3}{8}$ ") (1).



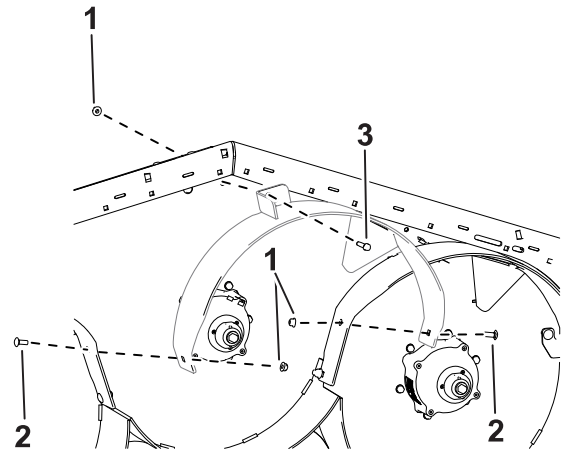


4. Placez le déflecteur gauche sur le plateau de coupe.
5. Fixez légèrement le déflecteur gauche au sommet du plateau de coupe à l'aide de 1 boulon de carrosserie ( $\frac{3}{8}$ " x 1") (3) et de 1 écrou à embase (petite embase) ( $\frac{3}{8}$ ") (1).
6. Fixez légèrement les côtés du déflecteur gauche à l'aide de 2 boulons de carrosserie ( $\frac{3}{8}$ " x 1") (2) et de 2 écrous à embase (petite embase) ( $\frac{3}{8}$ ").



G467743

7. Placez le déflecteur central sur le plateau de coupe.
8. Fixez légèrement le déflecteur central au déflecteur gauche à l'aide de 1 boulon de carrosserie ( $\frac{3}{8}$ " x 1") (2) et de 1 écrou à embase (petite embase) ( $\frac{3}{8}$ ") (1).
9. Fixez légèrement le déflecteur central au déflecteur droit à l'aide de 1 boulon de carrosserie ( $\frac{3}{8}$ " x 1") et de 1 écrou à embase (petite embase) ( $\frac{3}{8}$ ").
10. Fixez légèrement le déflecteur central au sommet du plateau de coupe à l'aide de 1 boulon de carrosserie ( $\frac{3}{8}$ " x 1") (3) et de 1 écrou à embase (petite embase) ( $\frac{3}{8}$ ").
11. Serrez toutes les fixations.



G467987

# Montage de la tôle de protection

## Grandstand électriques

### Pièces nécessaires

1	Tôle de protection
2	Boulon à épaulement



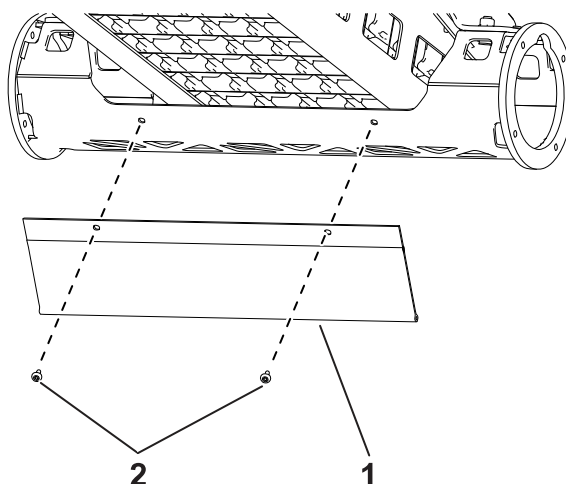
### ATTENTION



**Des débris peuvent être projetés dans les yeux et causer des blessures en cas d'utilisation d'une perceuse sans protection oculaire adaptée.**

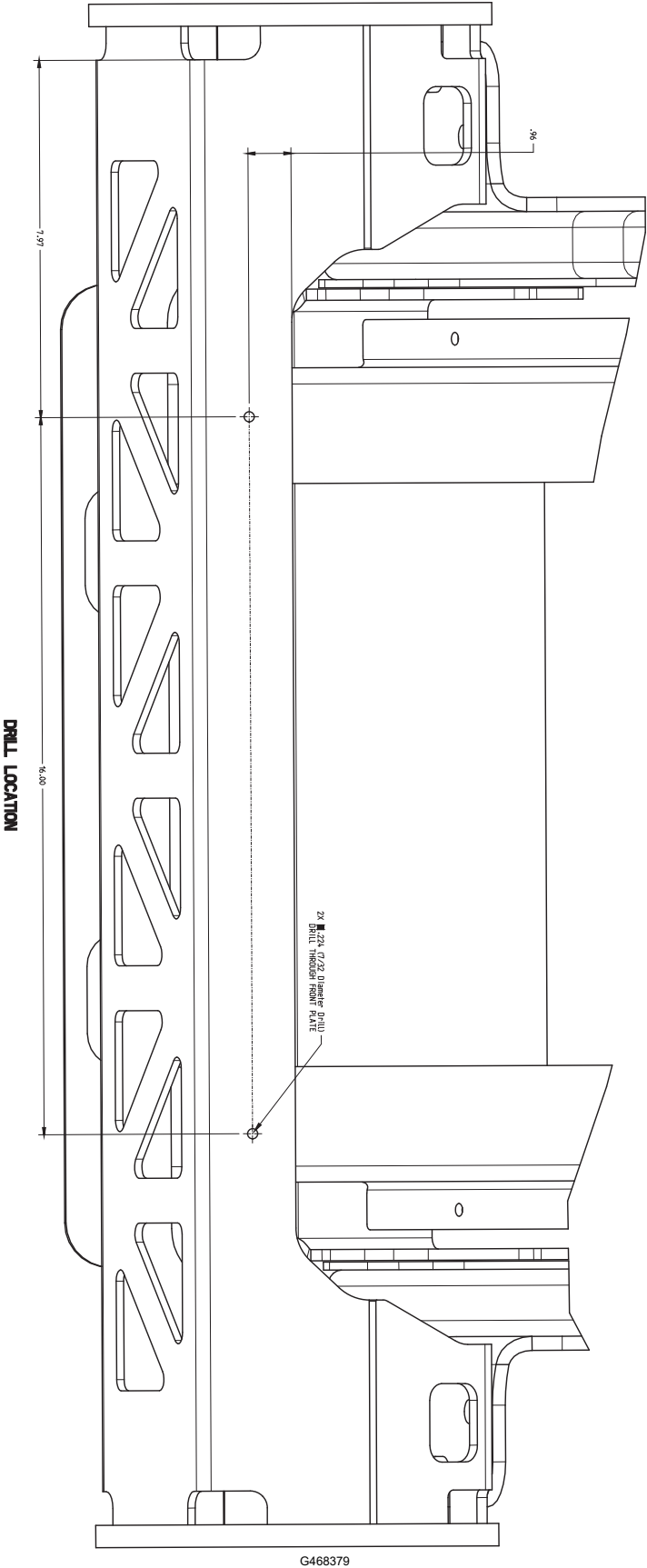
**Portez toujours une protection oculaire pour les opérations de perçage.**

1. Utilisez le gabarit fourni pour localiser et percer les 2 trous nécessaires au montage de la tôle de protection.
2. Alignez les trous de la tôle de protection (1) sur les trous de la tondeuse, et fixez la tôle en place avec 2 boulons à épaulement (2).



G468340

# Gabarit pour la tôle de protection



# Montage des lames Recycler

## Pièces nécessaires

3	Lame Recycler (vendue séparément)
---	-----------------------------------

1. Installez les 3 lames de recyclage; voir le *Manuel de l'utilisateur*.
2. Faites tourner les lames pour vérifier qu'elles ne touchent pas les déflecteurs. Si elles les touchent, desserrez et repositionnez les déflecteurs.

## Terminer l'installation

1. Abaissez la machine au sol.
2. Sur les machines électriques, tournez le coupe-batterie en position SOUS TENSION; sur les machines à batterie au plomb, connectez le câble négatif (noir) à la borne négative (–) de la batterie.