



Nachrüstkit für Anhängervorrichtung

Aufsitzrasenmäher der Serie Z Master® 4000

Modellnr. 161-6795

Installationsanweisungen

Bewahren Sie dieses Dokument zusammen mit der *Betriebsanleitung* der Maschine auf.

Hinweis: Der derzeitige Aufkleber auf der Anhängervorrichtung informiert den Benutzer nicht darüber, dass ein Frontballastkit installiert sein muss, um die Maschine mit der Anhängervorrichtung zu betreiben. Dies ist möglicherweise nicht in der aktuellen Betriebsanleitung beschrieben.

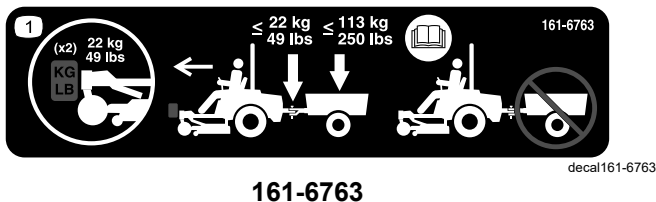
Bei weiteren Fragen wenden Sie sich an Ihren autorisierten Toro Vertragshändler/Vertragswerkstatt.

Sicherheit

Sicherheits- und Bedienungsschilder



Die Sicherheits- und Bedienungsaufkleber sind für den Bediener gut sichtbar und befinden sich in der Nähe der möglichen Gefahrenbereiche. Tauschen Sie beschädigte oder verloren gegangene Aufkleber aus.



161-6763

1. Montieren Sie einen Laufradballast von 22 kg an jedem Laufrad an der Vorderseite der Maschine; überschreiten Sie nicht das Auflagegewicht von 22 kg; überschreiten Sie nicht die zulässige Brutto-Anhängelast von 113 kg; lesen Sie die *Betriebsanleitung*; schleppen Sie niemals ohne angebauten Frontballast.

Einzelteile

Prüfen Sie anhand der nachstehenden Tabelle, dass Sie alle im Lieferumfang enthaltenen Teile erhalten haben.

Verfahren	Beschreibung	Menge	Verwendung
1	Aufkleber 161-6763	1	Anbringen des Aufklebers..
	Nachtrag 3466-241	1	



1

Anbringen des neuen Aufklebers

Für diesen Arbeitsschritt erforderliche Teile:

1	Aufkleber 161-6763
1	Nachtrag 3466-241

Verfahren

1. Bringen Sie den Aufkleber 161-6763 über dem Aufkleber 147-7364 an.

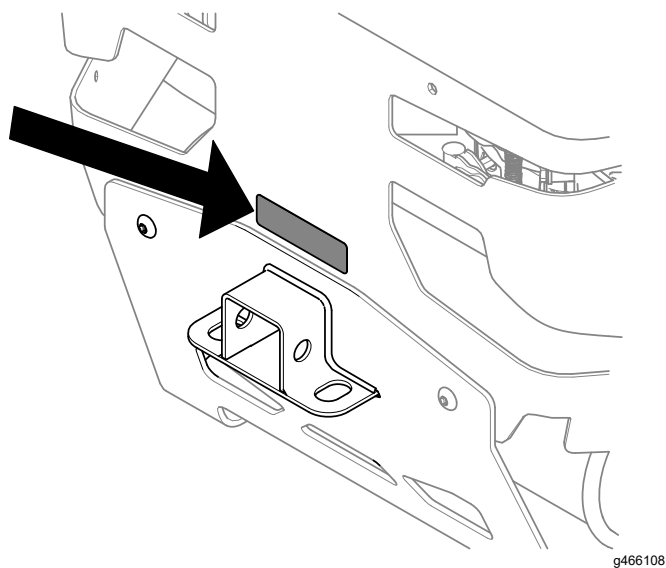


Bild 1