



Kit de modification d'attelage

Tondeuse autoportée Z Master® série 4000

N° de modèle 161-6795

Instructions de montage

Rangez ce document avec le *Manuel de l'utilisateur* de la machine.

Remarque: L'autocollant d'attelage existant n'informe pas l'utilisateur qu'il doit installer un kit masse avant pour utiliser la machine avec l'attelage. Il est possible que cela ne soit pas indiqué dans le manuel de l'utilisateur existant.

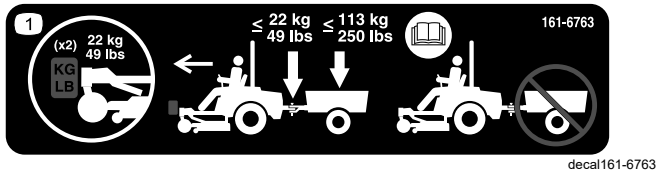
Pour toutes autres questions, contactez votre dépositaire-réparateur Toro agréé ou votre distributeur Toro agréé.

Sécurité

Autocollants de sécurité et d'instruction



Des autocollants de sécurité et des instructions bien visibles par l'opérateur sont placés près de tous les endroits potentiellement dangereux. Remplacez tout autocollant endommagé ou manquant.



161-6763

1. Installez une masse de 22 kg (49 lb) sur chacune des roues pivotantes à l'avant de la machine; le poids à la flèche ne doit pas dépasser 22 kg (49 lb); le poids brut de remorquage ne doit pas dépasser 113 kg (250 lb); lisez le *Manuel de l'utilisateur*; ne tractez jamais de remorque sans installer les masses avant.

Pièces détachées

Reportez-vous au tableau ci-dessous pour vérifier si toutes les pièces ont été expédiées.

Procédure	Description	Qté	Utilisation
1	Autocollant 161-6763 Annexe 3466-241	1 1	Mise en place de l'autocollant.



1

Mise en place du nouvel autocollant

Pièces nécessaires pour cette opération:

1	Autocollant 161-6763
1	Annexe 3466-241

Procédure

1. Apposez l'autocollant 161-6763 par dessus l'autocollant 147-7364.

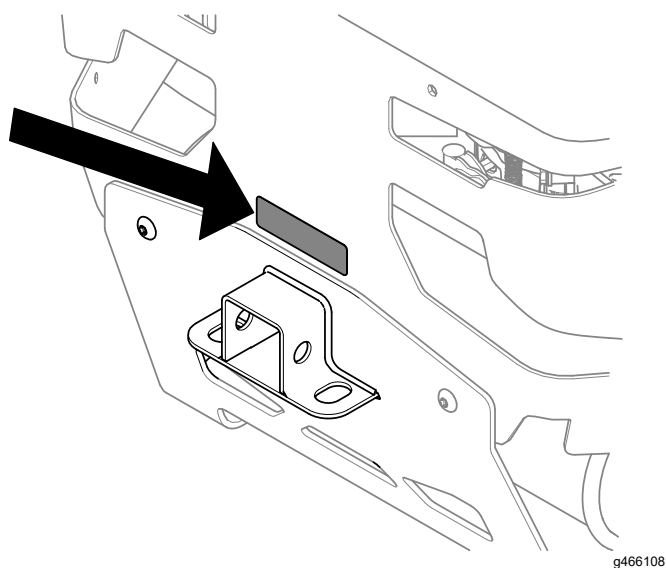


Figure 1