



Kit di correzione gancio di traino

Tosaerba con operatore a bordo Z Master® Serie 4000

N° del modello 161-6795

Istruzioni di installazione

Conservate questo documento con il *Manuale dell'operatore* della macchina.

Nota: L'attuale adesivo del gancio di traino non informa l'operatore della necessità di installare un kit zavorra anteriore per utilizzare la macchina quando è in uso il gancio di traino. Ciò potrebbe non essere delineato nell'attuale manuale dell'operatore.

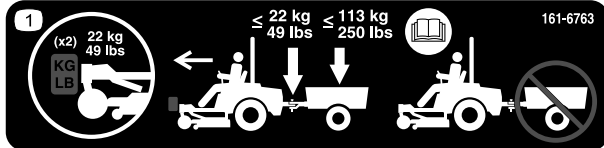
Per ulteriori domande, contattate il vostro Centro assistenza Toro autorizzato o distributore Toro autorizzato.

Sicurezza

Adesivi di sicurezza e informativi



Gli adesivi di sicurezza e quelli con le istruzioni sono chiaramente visibili e sono affissi accanto a zone particolarmente pericolose. Sostituite eventuali adesivi danneggiati o mancanti.



decal161-6763

161-6763

1. Installate una zavorra per ruota girevole da 22 kg su ciascuna ruota girevole sulla parte anteriore della macchina; il peso della barra di traino non deve superare i 22 kg; il peso lordo di traino non deve superare i 113 kg; leggete il *Manuale dell'operatore*; non trainate la macchina senza le zavorre anteriori installate.

Parti sciolte

Verificate che sia stata spedita tutta la componentistica, facendo riferimento alla seguente tabella.

Procedura	Descrizione	Qté	Uso
1	Adesivo161-6763	1	Installate l'adesivo.
	Aggiunta 3466-241	1	



1

Installazione del nuovo adesivo

Parti necessarie per questa operazione:

1	Adesivo 161-6763
1	Aggiunta 3466-241

Procedura

1. Applicate l'adesivo 161-6763 sull'adesivo 147-7364.

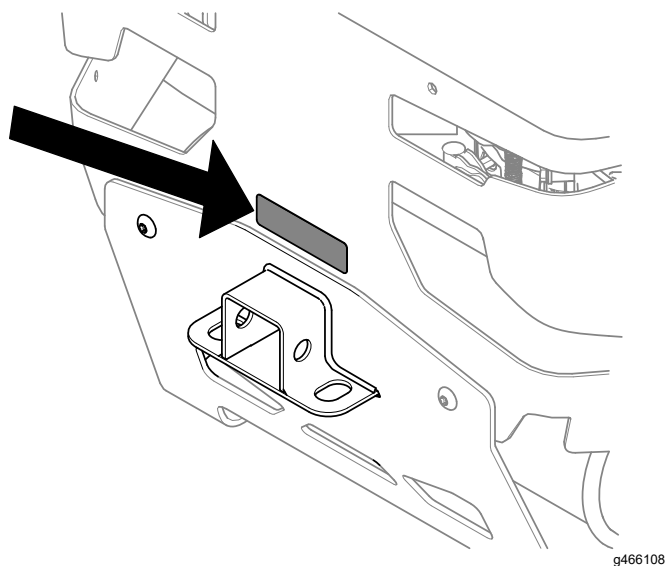


Figura 1