



ヒッチ リワークキット

Z Master® 4000 シリーズ乗用芝刈り機用

モデル番号 161-6795

取り付け要領

この文書はマシンの **オペレーターズマニュアル**と共に保管してください。

注 現行のヒッチ デカルには、牽引しながら機械を運転するにはフロント ウェイト キットの取り付けが必要に
ある旨の記述がありません。オペレーターズマニュアルにも記載されていない可能性があります。

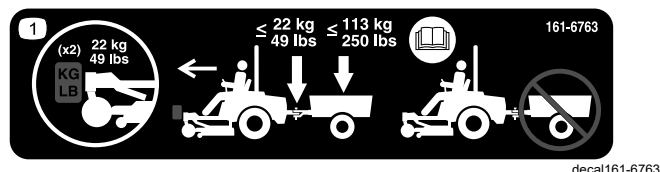
ご不明な点については、Toro 正規サービス ディーラーまたは Toro 正規販売代理店にお問い合わせください。

安全について

安全ラベルと指示ラベル



危険な部分の近くには、見やすい位置に安全ラベルや指示ラベルを貼付しています。破損したりはがれたりした場合は新しいラベルを貼付してください。



161-6763

1. マシン前方の各キャストホイールにウェイト22 kgを取り付ける
トング重量 22 kg 以内で使用する
こと牽引重量 113 kg 以内で使用する
ことオペレーターズマニュアルを参照
牽引する場合は必ずウェイトを取り付けること。

付属部品

すべての部品がそろっているか、下の表で確認してください。

手順	内容	数量	用途
1	デカル 161-6763 補遺 3466-241	1 1	デカルを貼り付ける。



1

新しいデカルを貼り付けます。

この作業に必要なパーツ

1	デカル161-6763
1	補遺 3466-241

手順

1. 161-6763 ステッカーの上から 147-7364 ステッカーを貼る。

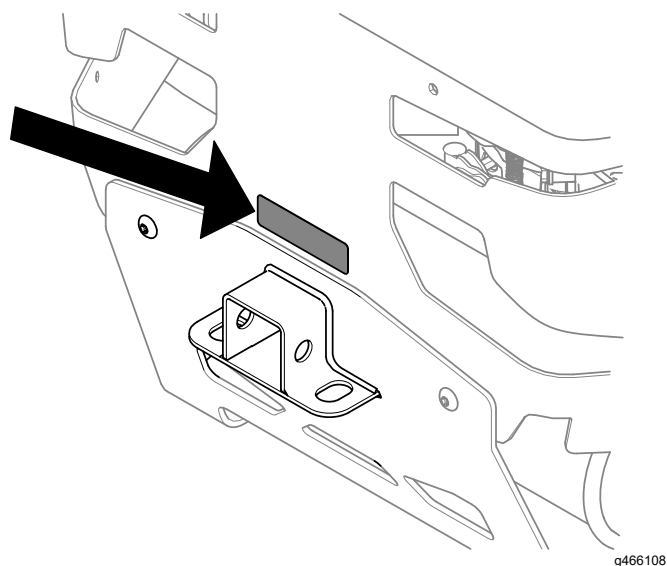


図 1