



Kit de reformulação do engate

Cortador Z Master® Série 4000 com operador montado

Modelo nº 161-6795

Instruções de instalação

Guarde este documento com o *Manual do utilizador* desta máquina.

Nota: O autocolante atual do engate não informa o utilizador da necessidade de instalar um kit de peso frontal para operar a máquina enquanto utiliza o engate. Esta informação pode não estar descrita no manual do utilizador atual.

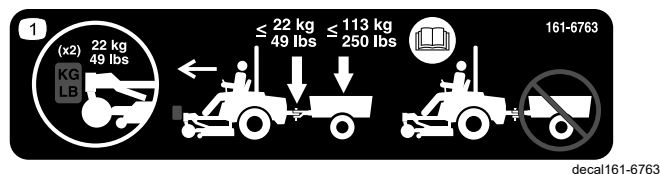
Em caso de dúvidas, contacte o seu representante de assistência Toro autorizado ou distribuidor Toro autorizado.

Segurança

Autocolantes de segurança e de instruções



Os autocolantes de segurança e instruções estão facilmente visíveis para o operador e situam-se próximos das zonas de potencial perigo. Substitua todos os autocolantes danificados ou perdidos.



161-6763

1. Instale um peso de 22 kg em cada roda giratória na dianteira da máquina; não exceda um peso de 22 kg sobre o ponto de engate; não exceda um peso bruto de reboque de 113 kg; leia o *Manual do utilizador*; não reboque sem os pesos frontais instalados.

Peças soltas

Utilize a tabela abaixo para verificar se todas as peças foram enviadas.

Procedimento	Descrição	Quantidade	Utilização
1	Autocolante 161-6763 Adendo 3466-241	1 1	Instalação do autocolante.



1

Instalação do novo autocolante

Peças necessárias para este passo:

1	Autocolante 161-6763
1	Adendo 3466-241

Procedimento

1. Cole o autocolante 161-6763 por cima do autocolante 147-7364.

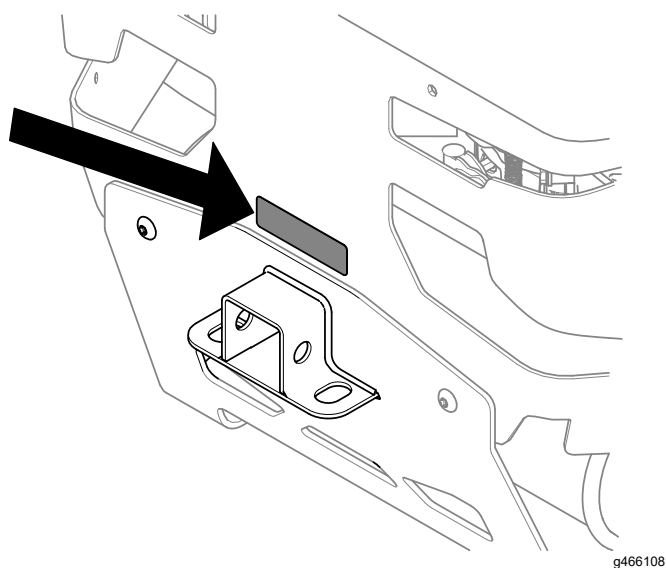


Figura 1