



Kit di sollevamento elettrico del pianale

Veicolo polifunzionale al litio Workman® MDX

N° del modello 08389

Istruzioni di installazione

Installazione

Parti sciolte

Verificate che sia stata spedita tutta la componentistica, facendo riferimento alla seguente tabella.

Procedura	Descrizione	Qté	Uso
1	Non occorrono parti	–	Preparazione della macchina.
2	Staffa di sollevamento esterna (flangiatura corta) Staffa di sollevamento interna (flangiatura lunga) Bullone a testa esagonale (5/16" x 5½") Dado flangiato (5/16")	1 1 1 1	Montate la staffa del pianale.
3	Interruttore Vite a testa esagonale flangiata (n° 10 x ¾") Relè	1 2 2	Montaggio dell'interruttore.
4	Attuatore di sollevamento Perno con testa(3½") Perno con testa(2¼") Coppiglia Bullone a testa esagonale (½" x 5½") Dado di bloccaggio (½")	1 1 1 2 1 1	Installate l'attuatore di sollevamento.
5	Non occorrono parti	–	Rimuovete l'asta di sostegno.
6	Cuscinetto in schiuma	2	Installate i cuscinetti in schiuma.

Nota: Stabilite i lati sinistro e destro della macchina rispetto alla normale posizione di guida.



1

Preparazione della macchina

Non occorrono parti

Procedura

1. Parcheggiate la macchina su terreno pianeggiante.
2. Inserite il freno di stazionamento.
3. Spegnete la macchina ed estraete la chiave di accensione.
4. Girate l'interruttore di scollegamento della batteria in posizione OFF (spegnimento) ([Figura 1](#)).

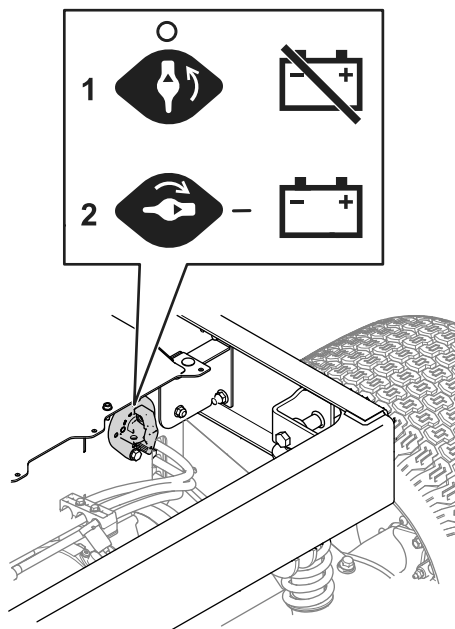


Figura 1

1. Spostate l'interruttore in posizione di SPEGNIMENTO per togliere l'alimentazione elettrica alla macchina.
2. Spostate l'interruttore in posizione di ACCENSIONE per attivare l'alimentazione elettrica della macchina.

5. Sollevate le leve su entrambi i lati del pianale di carico e sollevate il pianale ([Figura 2](#)).

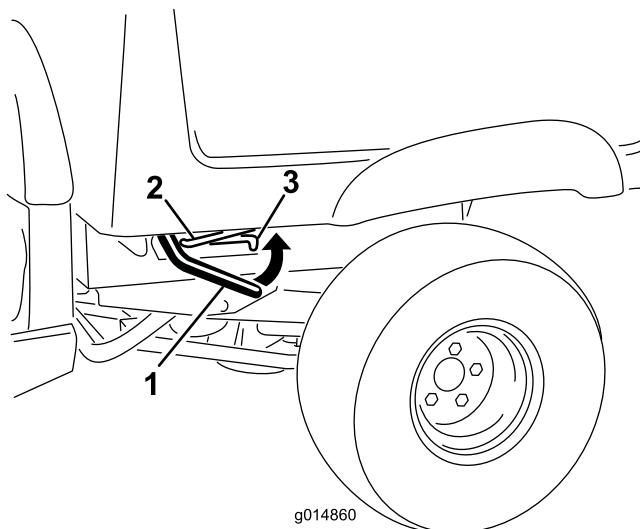


Figura 2

1. Leva
2. Asta di sostegno
3. Fessura di ritenzione

6. Inserite l'asta di sostegno nella fessura di ritenzione per fissare il pianale (Figura 3).

⚠ AVVERTENZA

Un pianale sollevato può cadere e causare lesioni a chi lavori sotto di esso.

- Usate sempre l'asta di sostegno per fissare il pianale prima di iniziare qualsiasi intervento sotto di esso.
- Rimuovete eventuali materiali dal pianale di carico prima di sollevarlo.

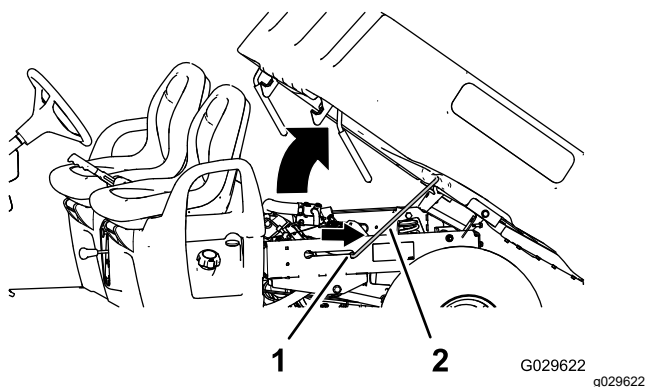


Figura 3

1. Fessura di ritenzione 2. Asta di sostegno

7. Rimuovete i 4 dadi flangiati che fissano le staffe dell'asta fermo alla parte inferiore del pianale (Figura 4).

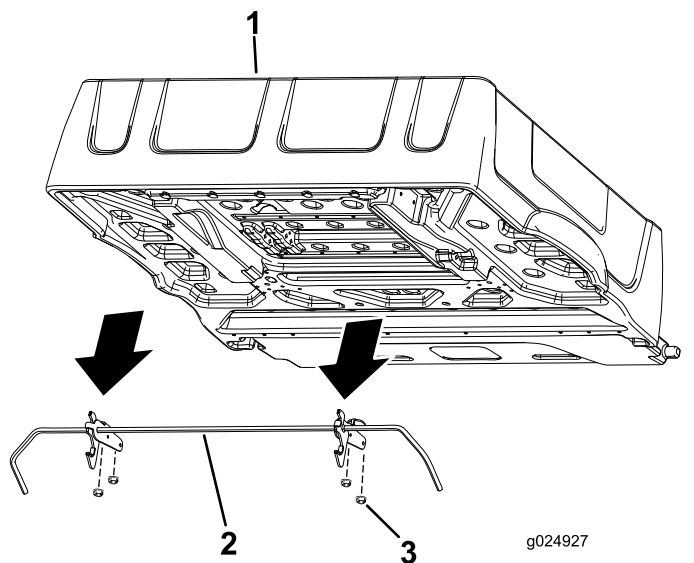


Figura 4

1. Pianale 3. Dado flangiato
2. Asta fermo

8. Rimuovete e tenete da parte l'asta fermo e i fermi.

2

Montaggio delle staffe di sollevamento del pianale

Parti necessarie per questa operazione:

1	Staffa di sollevamento esterna (flangiatura corta)
1	Staffa di sollevamento interna (flangiatura lunga)
1	Bullone a testa esagonale (5/16" x 5 1/2")
1	Dado flangiato (5/16")

Procedura

Effettuate l'installazione della staffa del pianale sulla parte inferiore del pianale.

1. Rimuovete i 2 bulloni più a sinistra (5/16" x 3/4") che fissano il supporto superiore del pianale al pianale (Figura 5).
2. Rimuovete i 2 bulloni più a sinistra (5/16" x 3/4") che fissano il supporto inferiore del pianale al pianale (Figura 5).

Nota: Tenete da parte i 4 bulloni per il montaggio.

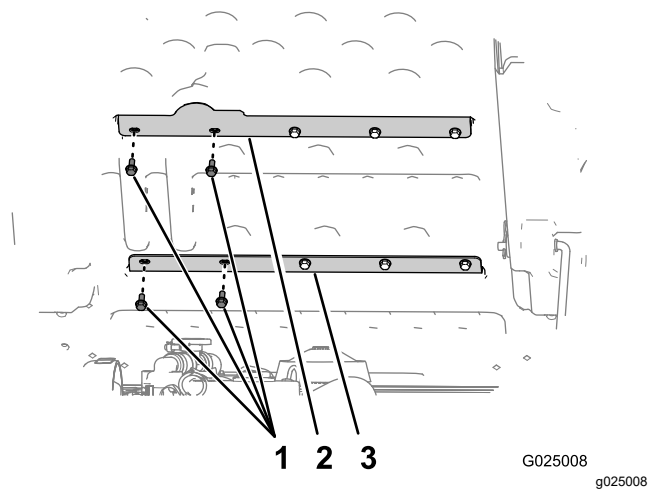


Figura 5

1. Bulloni (5/16" x 3/4") 3. Supporto inferiore del pianale
2. Supporto superiore del pianale

3. Allineate la staffa di sollevamento esterna di sinistra (la staffa dalla flangiatura corta) ai fori esterni del supporto superiore e inferiore del pianale (Figura 6).
4. Fissate la staffa di sollevamento esterna al pianale con i 2 bulloni rimossi al passaggio 1, quindi serrate i bulloni a mano (Figura 6).
5. Allineate la staffa di sollevamento interna (la staffa dalla flangiatura lunga) ai fori interni del supporto superiore e inferiore del pianale (Figura 6).
6. Fissate la staffa di sollevamento interna al pianale con i 2 bulloni rimossi al passaggio 2, quindi serrate i bulloni a mano (Figura 6).

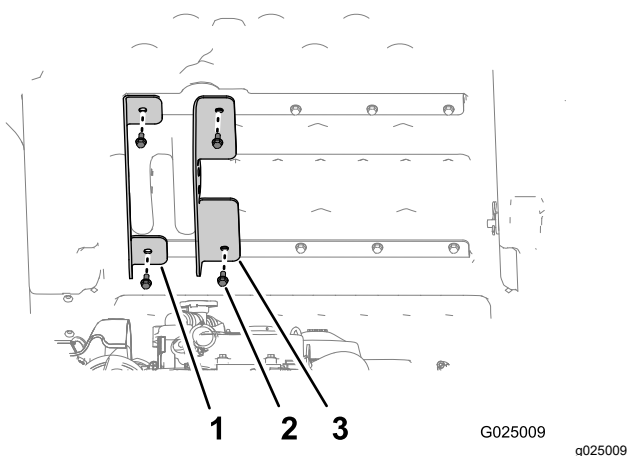


Figura 6

- | | |
|---|---|
| 1. Staffa di sollevamento esterna (flangiatura corta) | 3. Staffa di sollevamento interna (flangiatura lunga) |
| 2. Bulloni (5/16" x 3/4") | |

7. Inserite il bullone a testa esagonale (5/16" x 5 1/2") nel foro da 8 mm della staffa di sollevamento interna (flangiatura lunga), nella struttura del pianale e nella staffa di sollevamento esterna (flangiatura corta), come illustrato nella Figura 7.
8. Fissate il bullone con il dado flangiato (5/16") serrandolo a mano (Figura 7).

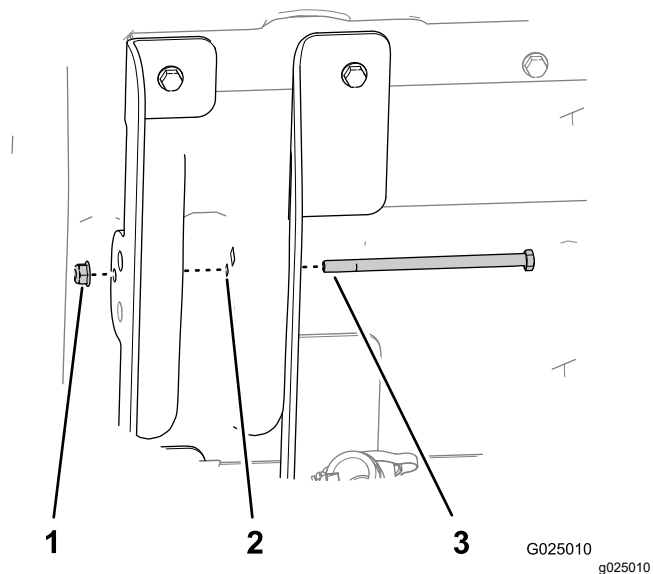


Figura 7

- | | |
|-------------------------------|---|
| 1. Dado di bloccaggio (5/16") | 3. Bullone a testa esagonale (5/16" x 5 1/2") |
| 2. Foro da 8 mm | |

Montaggio dell'interruttore

Parti necessarie per questa operazione:

1	Interruttore
2	Vite a testa esagonale flangiata (n° 10 x ¾")
2	Relè

Procedura

1. Ritagliate l'apertura nell'adesivo del pannello di controllo per l'interruttore.
2. Inserite il connettore dell'interruttore nell'apertura sul pannello di controllo.
3. Collegate l'interruttore al connettore dell'interruttore.
4. Controllate che l'interruttore sia orientato in modo corretto e installatelo sul pannello di controllo.

Nota: L'interruttore deve entrare in sede con un clic.

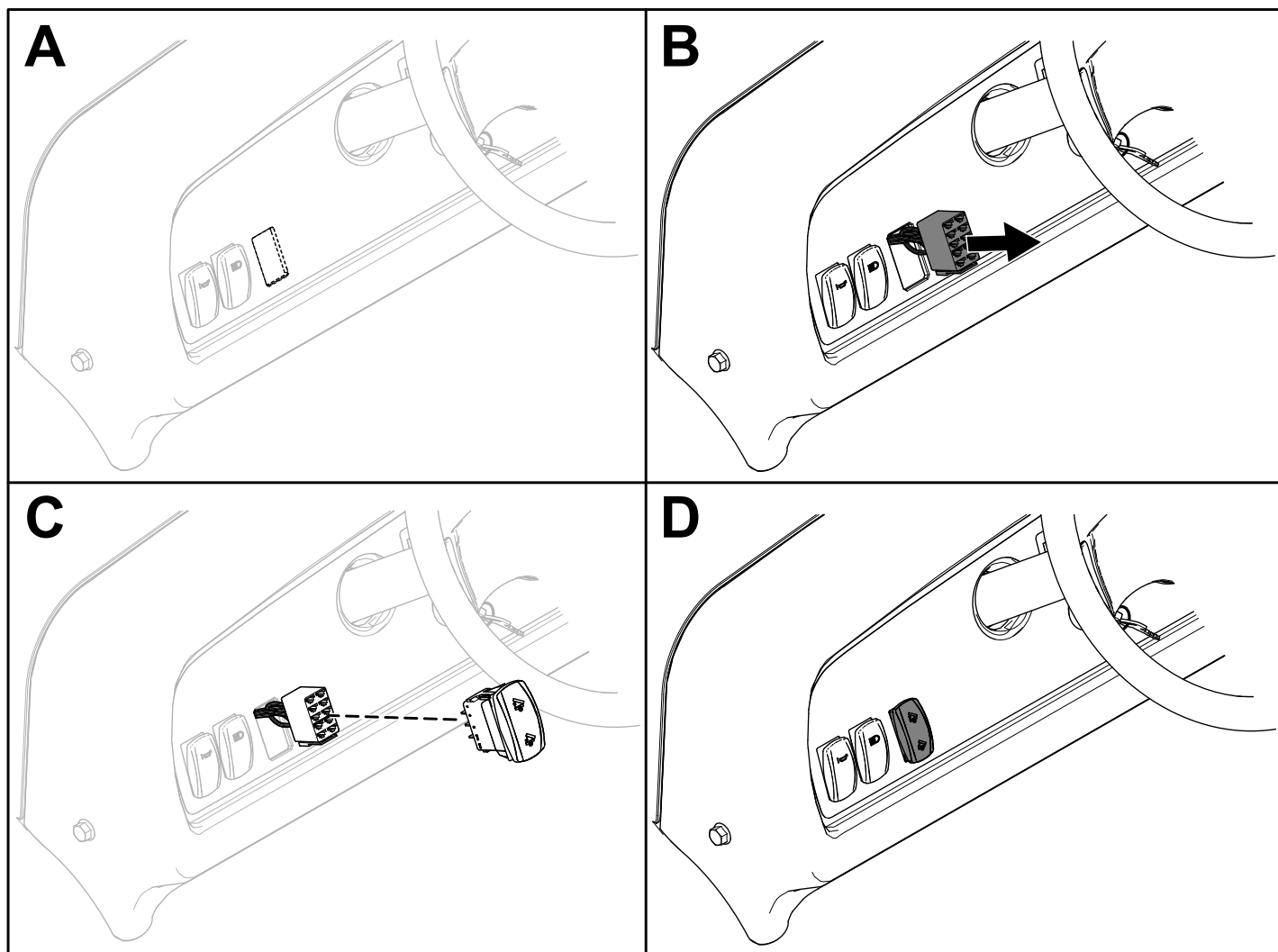


Figura 8

g446623

5. Fissate i relè sul retro del pannello di controllo con 2 viti a testa esagonale flangiata (n° 10 x $\frac{3}{4}$ ").

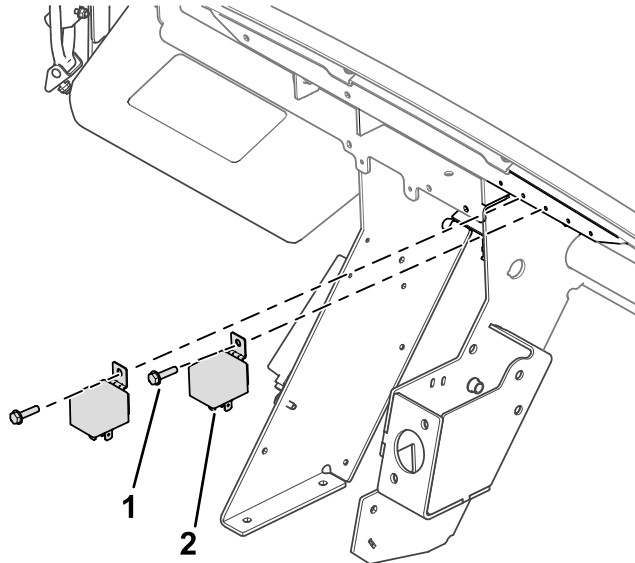


Figura 9

g465068

1. Vite a testa esagonale flangiata (n° 10 x $\frac{3}{4}$ ")

2. Relè

4

Installazione dell'attuatore di sollevamento

Parti necessarie per questa operazione:

1	Attuatore di sollevamento
1	Perno con testa($3\frac{1}{2}$ ")
1	Perno con testa($2\frac{1}{4}$ ")
2	Coppiglia
1	Bullone a testa esagonale ($\frac{1}{2}$ " x $5\frac{1}{2}$ ")
1	Dado di bloccaggio ($\frac{1}{2}$ ")

Procedura

1. Allineate il foro nel punto di sostegno inferiore dell'attuatore di sollevamento con i fori delle staffe di sostegno dello chassis (Figura 10).
2. Fissate l'attuatore di sollevamento alle staffe di sostegno dello chassis con il perno con testa ($2\frac{1}{4}$ ") e la coppiglia (Figura 10).

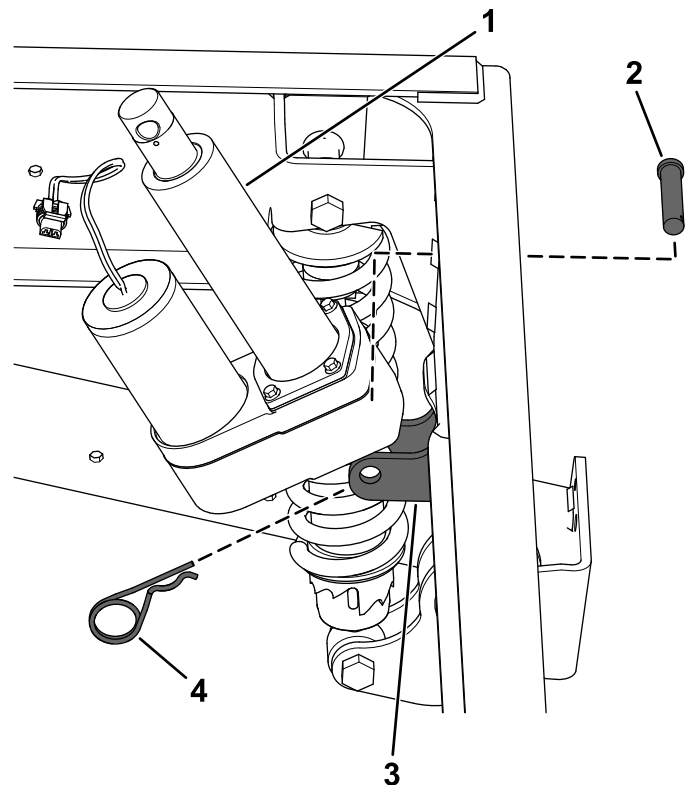


Figura 10

g446672

- | | |
|--|-------------------------------------|
| 1. Attuatore di sollevamento | 3. Staffe di sostegno dello chassis |
| 2. Perno con testa ($2\frac{1}{4}$ ") | 4. Coppiglia |

3. Collegate il connettore elettrico a 2 prese del cablaggio preassemblato posteriore della macchina al connettore a 2 pin dell'attuatore di sollevamento (Figura 11).

Nota: Il connettore elettrico a 2 prese del cablaggio preassemblato posteriore si trova sul retro della scatola della batteria, sopra all'interruttore di scollegamento della batteria.

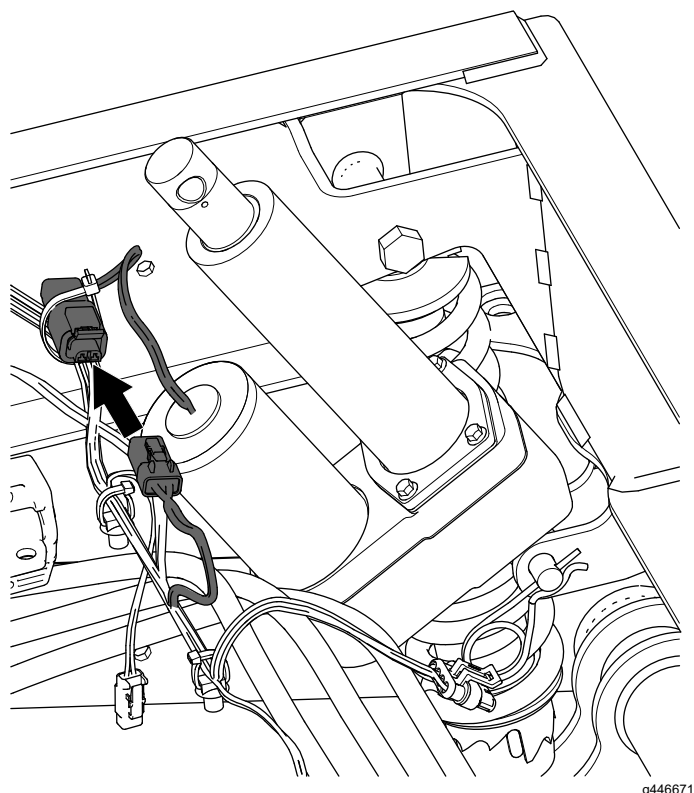


Figura 11

4. Girate l'interruttore di scollegamento della batteria in posizione ON (accensione) (Figura 1).
5. Premete verso l'alto l'interruttore di sollevamento del pianale per estendere l'attuatore (Figura 8).

6. Premete la parte superiore dell'interruttore di sollevamento del pianale per estendere l'asta dell'attuatore di sollevamento fino a che il foro dell'asta non è allineato con i fori della staffa di sollevamento interna ed esterna (Figura 12).

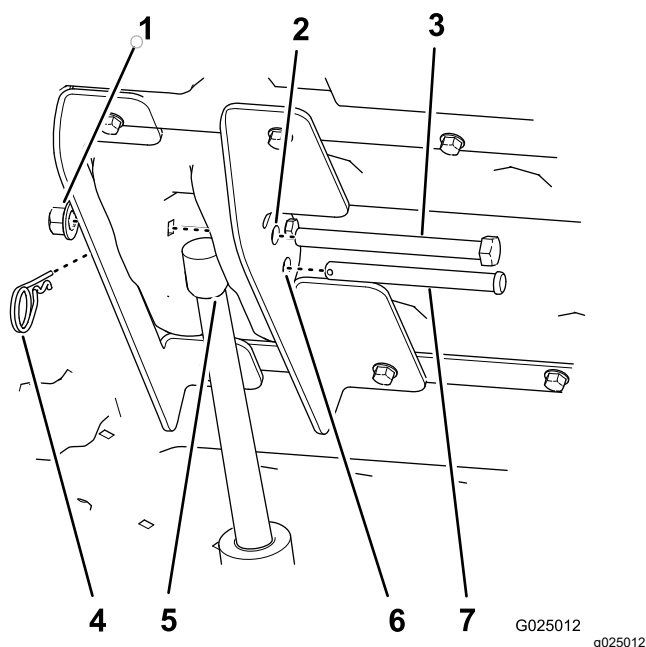


Figura 12

- | | |
|---|---|
| 1. Dado di bloccaggio ($\frac{1}{2}$ ") | 5. Asta dell'attuatore di sollevamento |
| 2. Foro da 12,7 mm per il bullone a testa esagonale | 6. Foro da 12,7 mm per il perno con testa |
| 3. Bullone a testa esagonale ($\frac{1}{2}$ " x $5\frac{1}{2}$ ") | 7. Perno con testa ($3\frac{1}{2}$ ") |
| 4. Coppiglia | |

7. Fissate l'asta dell'attuatore di sollevamento alle staffe di sollevamento con il perno con testa ($3\frac{1}{2}$ ") e la coppiglia (Figura 12).
8. Serrate i 4 bulloni ($\frac{5}{16}$ " x $\frac{3}{4}$ ") che fissano la staffa di sollevamento interna ed esterna al pianale (Figura 6) con una coppia da 15 a 16,6 N·m.
9. Allineate il bullone a testa esagonale ($\frac{1}{2}$ " x $5\frac{1}{2}$ ") attraverso i rimanenti fori da 12,7 mm nella staffa di sollevamento interna ed esterna (Figura 12) e fissatelo saldamente con un dado di bloccaggio ($\frac{1}{2}$ ").
10. Serrate saldamente il dado flangiato che fissa il bullone ($\frac{5}{16}$ ") (Figura 7).

5

Rimozione dell'asta di sostegno

Non occorrono parti

Procedura

⚠ AVVERTENZA

Un pianale sollevato può cadere e causare lesioni a chi lavori sotto di esso.

- Usate sempre l'asta di sostegno per fissare il pianale prima di iniziare qualsiasi intervento sotto di esso.
- Rimuovete eventuali materiali dal pianale di carico prima di sollevarlo.

1. Rimuovete la coppiglia e la rondella che fissano l'asta di sostegno alla base del pianale (Figura 13).
2. Fate scorrere in avanti l'asta di sostegno per rimuoverla dalla staffa sul telaio (Figura 13).

Nota: Tenete da parte i componenti dell'asta di sostegno per utilizzarli in futuro.

Nota: Se dovesse mai essere rimosso il sistema di sollevamento elettrico, installate nuovamente l'asta di sostegno e l'asta fermo utilizzando i dispositivi di fissaggio esistenti e la staffa dell'asta di sostegno.

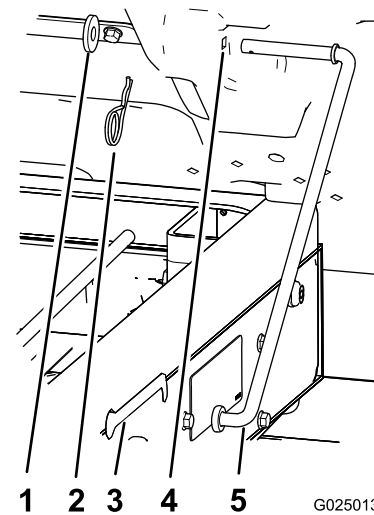


Figura 13

- | | |
|---------------------|---------------------|
| 1. Rondella | 4. Foro del pianale |
| 2. Coppiglia | 5. Asta di sostegno |
| 3. Fessura (telaio) | |

6

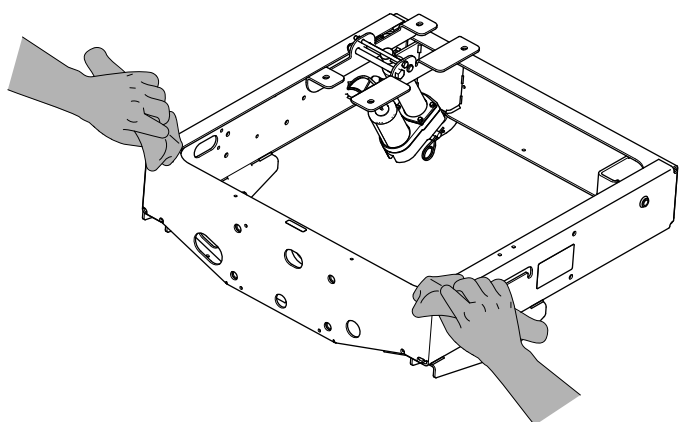
Montaggio dei cuscinetti in schiuma

Parti necessarie per questa operazione:

2	Cuscinetto in schiuma
---	-----------------------

Procedura

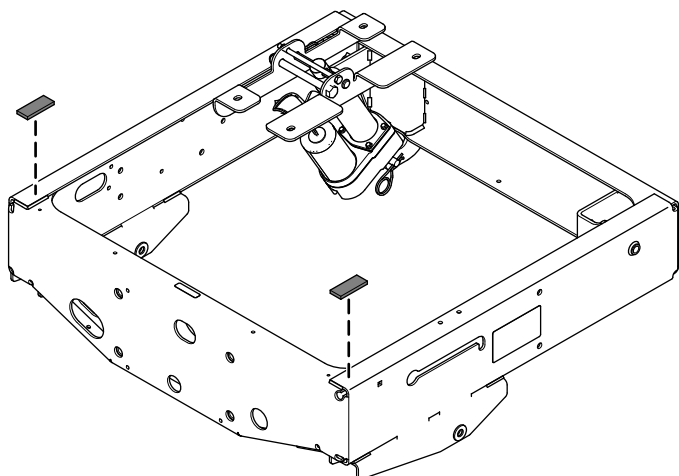
1. Pulite le 2 aree del telaio (Figura 14) in modo che l'adesivo dei cuscinetti in schiuma aderisca adeguatamente al telaio.



g468283

Figura 14

2. Rimuovete la pellicola posteriore dei cuscinetti in schiuma e fateli aderire al telaio, come illustrato nella Figura 15.

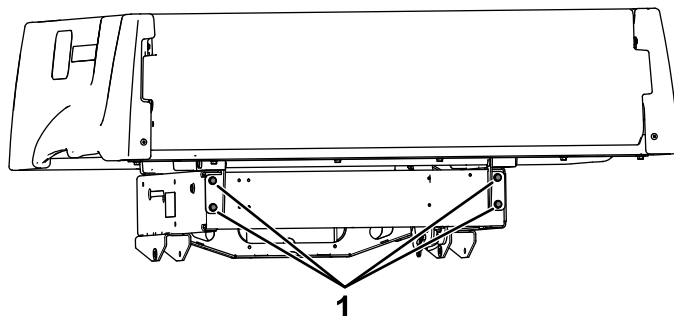


g468281

Figura 15

3. Abbassate completamente il pianale di carico e assicuratevi che sia a contatto con i cuscinetti in schiuma.
4. Se il pianale di carico non è a contatto con entrambi i cuscinetti in schiuma, allentate i 4 bulloni dei cardini del pianale di carico (Figura 16).

Una volta che il pianale di carico è a contatto con i cuscinetti in schiuma, serrate i 4 bulloni dei cardini del pianale di carico a una coppia compresa tra 37 e 44 N·m.



g468282

Figura 16

1. Bulloni dei cardini

Funzionamento

⚠ AVVERTENZA

Guidare la macchina con il pianale di carico sollevato può causare più facilmente il rovesciamento o ribaltamento della macchina. Utilizzare la macchina con il pianale di carico sollevato può danneggiare la struttura del pianale di carico stesso.

- Utilizzate la macchina con il pianale di carico abbassato.
- Una volta svuotato il pianale di carico, abbassatelo.

⚠ AVVERTENZA

Il pianale potrebbe essere pesante. Mani o altre parti del corpo potrebbero venire schiacciate.

Tenete mani e altri parti del corpo lontano dal pianale quando lo abbassate.

Importante: Se sentite un rumore di cricchetto, il sistema di sollevamento del pianale è completamente esteso o retratto. Non continuate a premere l'interruttore.

Sollevamento del pianale

1. Girate l'interruttore a chiave in posizione di ACCENSIONE.
2. Premete la parte superiore dell'interruttore per sollevare il pianale.

Abbassamento del pianale

Premete la parte inferiore dell'interruttore per abbassare il pianale.

Nota: L'attuatore può deformare leggermente il pianale quando quest'ultimo è completamente abbassato, prima che si innesti la frizione dell'attuatore. Quando sentite un rumore di cricchetto, rilasciate l'interruttore.

Dichiarazione di incorporazione

N° del modello	N° di serie	Descrizione del prodotto	Descrizione fattura	Descrizione generale	Direttiva
08389	—	Kit di sollevamento elettrico del pianale, Veicolo polifunzionale al litio Workman MDX	ELECTRIC LIFT KIT, MDX LI	Veicolo polifunzionale	2006/42/CE, 2000/14/CE

La relativa documentazione tecnica è stata redatta come previsto nella Parte B dell'Allegato VII di 2006/42/CE.

Ci impegneremo a trasmettere, in risposta alle richieste delle autorità nazionali, le informazioni sul macchinario parzialmente completato. Il metodo di trasmissione sarà elettronico.

La macchina non sarà messa in servizio fino all'integrazione nei modelli Toro omologati, come indicato nella relativa Dichiarazione di conformità e secondo le istruzioni, in virtù delle quali possa essere dichiarata conforme con le relative Direttive.

Certificazione:



Tom Langworthy
Direttore tecnico
8111 Lyndale Ave. South
Bloomington, MN 55420, USA
Dicembre 11, 2023

Rappresentante autorizzato:

Marcel Dutrieux
Manager European Product Integrity
Toro Europe NV
Nijverheidsstraat 5
2260 Oevel
Belgium

UK Declaration of Incorporation

N° del modello	N° di serie	Descrizione del prodotto	Descrizione fattura	Descrizione generale	Direttiva
08389	—	Kit di sollevamento elettrico del pianale, Veicolo polifunzionale al litio Workman MDX	ELECTRIC LIFT KIT, MDX LI	Veicolo polifunzionale	S.I. 2008 N° 1597, S.I. 2001 N° 1701

La documentazione tecnica corrispondente è stata compilata come richiesto dal Piano 10 del S.I. 2008 N. 1597.

Ci impegneremo a trasmettere, in risposta alle richieste delle autorità nazionali, le informazioni sul macchinario parzialmente completato. Il metodo di trasmissione sarà elettronico.

La macchina non sarà messa in servizio fino all'integrazione nei modelli Toro omologati, come indicato nella relativa Dichiarazione di conformità e secondo le istruzioni, in virtù delle quali possa essere dichiarata conforme con le relative Direttive.

This declaration has been issued under the sole responsibility of the manufacturer.
The object of the declaration is in conformity with relevant UK legislation.



Tom Langworthy
Direttore tecnico
8111 Lyndale Ave. South
Bloomington, MN 55420, USA
Dicembre 11, 2023

Rappresentante autorizzato:

Marcel Dutrieux
Manager European Product Integrity
Toro U.K. Limited
Spellbrook Lane West
Bishop's Stortford
CM23 4BU
United Kingdom