



Kit de alteração do local da vareta

Veículo utilitário Workman® GTX

Modelo nº 139-3346

Modelo nº 161-5290

Instruções de instalação

A peça 139-3346 é compatível com os seguintes modelos: 07131TC, 07040, 07042, 07042EX, 07059, 07059TC, 07060, 07152, 07409, e 07411EX.

A peça 161-5290 é compatível com o modelo 07409LT.

Peças soltas

Utilize a tabela abaixo para verificar se todas as peças foram enviadas.

Procedimento	Descrição	Quantidade	Utilização
1	Nenhuma peça necessária	–	Prepare a máquina para instalação.
2	Nenhuma peça necessária	–	Remover o tubo da vareta existente.
3	Tubo da vareta Loctite® 620 (0,5 ml)	1 1	Instalar o novo tubo da vareta.

Importante: Recomendamos a instalação deste kit quando realizar a próxima mudança de óleo; consulte o *Manual do utilizador*. Realizar a mudança do óleo no final do dia permite que o Loctite® 620 fique a secar durante a noite.

1

Preparação da máquina

Nenhuma peça necessária

Procedimento

1. Estacione a máquina numa superfície nivelada.
2. Engate o travão de estacionamento.
3. Desligue o motor e retire a chave.
4. Deixe arrefecer completamente o motor.
5. Eleve a plataforma de carga e prenda-a na posição de manutenção utilizando a barra de segurança; consulte o *Manual do utilizador*.



2

Remover o tubo da vareta existente

Nenhuma peça necessária

Procedimento

1. Retire a vareta do tubo.
Guarde a vareta.
2. Retire o parafuso que prende o tubo da vareta ao resguardo de calor do motor (Figura 1).
Guarde o parafuso.

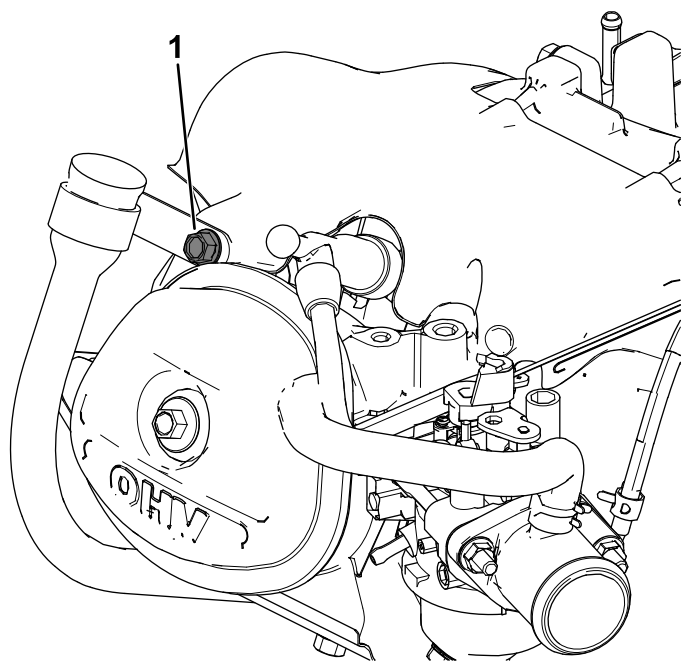


Figura 1

1. Retire este parafuso.

3. Rode o tubo da vareta para a esquerda e retire-o (Figura 2).

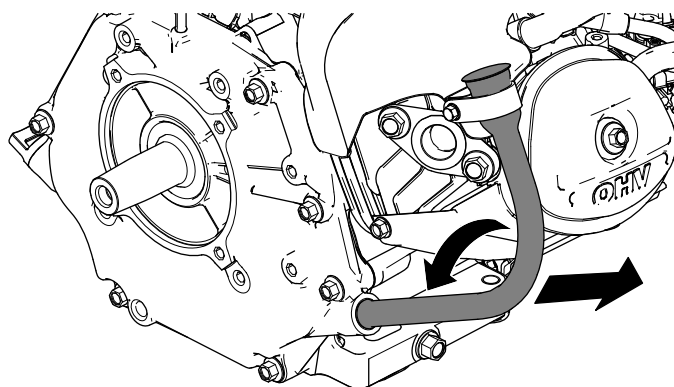


Figura 2

g287171

4. Instale o parafuso previamente removido no resguardo de calor e aperte o parafuso com 10,7 a 11,3 N m.

3

Instalar o novo tubo da vareta

Peças necessárias para este passo:

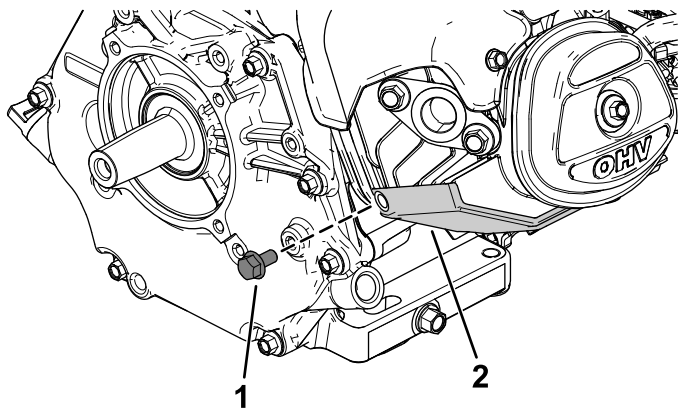
1	Tubo da vareta
1	Loctite® 620 (0,5 ml)

Procedimento

Importante: Para melhores resultados, deixe o Loctite® 620 secar durante 24 horas para desenvolver a devida resistência ao calor.

Pode acelerar o tempo de secagem para 8 horas se a temperatura ambiente for superior a 22°C.

1. Retire o parafuso da superfície de montagem do motor (Figura 3).
Guarde o parafuso.

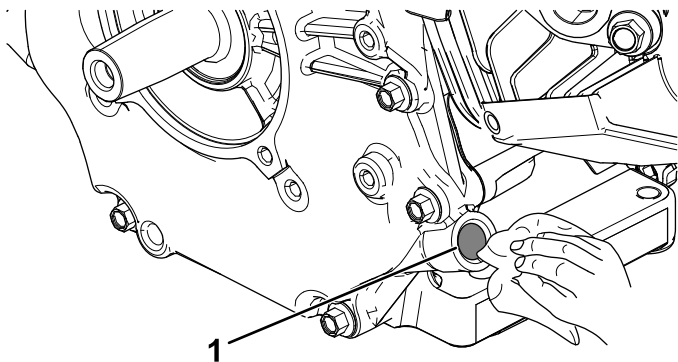


g287253

Figura 3

1. Parafuso
2. Superfície de montagem do motor

2. Limpe cuidadosamente a abertura do tubo da vareta onde vai instalar o tubo da vareta (Figura 4).

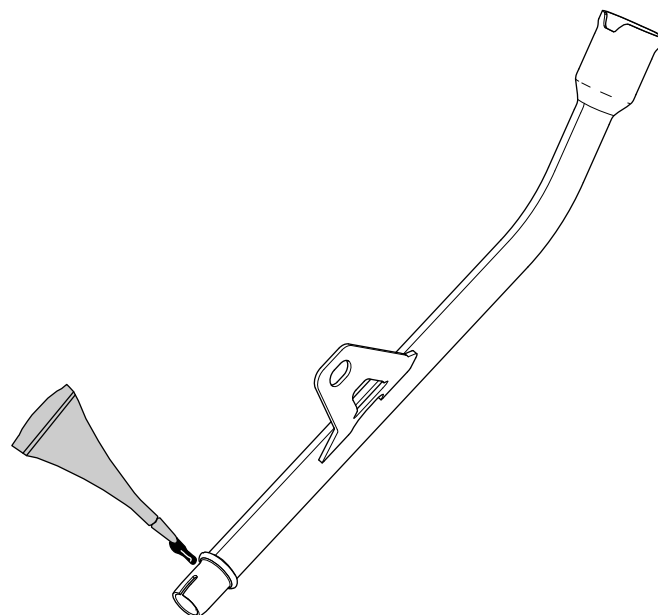


g287250

Figura 4

1. Abertura do tubo

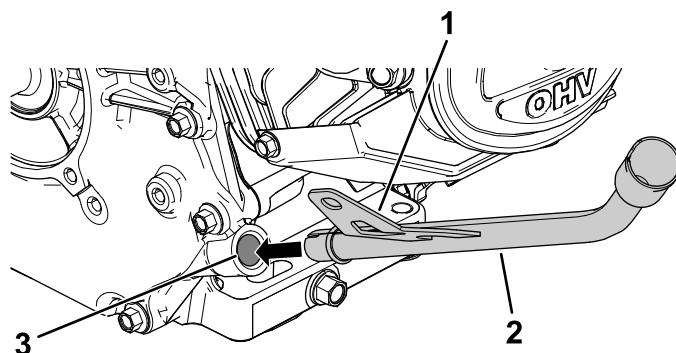
3. Aplique o Loctite® 620 uniforme e niveladamente na superfície do vedante do tubo da vareta (Figura 5).



g287249

Figura 5

4. Insira o tubo da vareta inclinado na abertura do tubo (Figura 6).



g287251

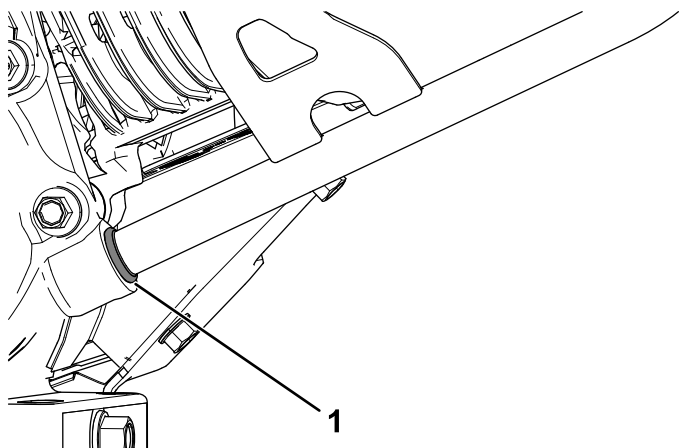
Figura 6

1. Bata com o macete de borracha aqui.
2. Tubo da vareta inclinado
3. Abertura do tubo

5. Utilizando uma maceta de borracha, bata no **suporte** (item 1) no tubo da vareta (Figura 6) para fixar o tubo no motor.

Importante: Atingir algo que não o suporte no tubo pode causar danos.

6. Certifique-se de que a parte inferior do tubo da vareta está alinhada com a abertura do tubo (Figura 7).

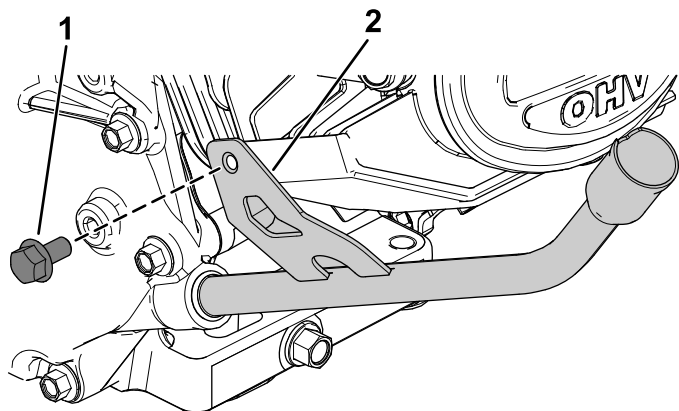


g288128

Figura 7

1. Parte inferior do tubo da vareta alinhada com a abertura do tubo

-
7. Rode o tubo da vareta de forma a que fique paralelo com a superfície de montagem do motor e prenda-o utilizando o parafuso previamente removido ([Figura 8](#)).



g287252

Figura 8

1. Parafuso
2. Tubo da vareta paralelo com a superfície de montagem do motor

-
8. Aperte o parafuso com uma força de 10,7 a 11,3 N·m.
 9. Insira a vareta no tubo da vareta.
 10. Certifique-se de que o Loctite® 620 seca devidamente.
 11. Desça a plataforma de carga.