



Kit do ROPS

Cortador de relva com operador montado TimeCutter®

Modelo nº 79682—Nº de série 40000000 e superiores

Instruções de instalação

Guarde este documento juntamente com o *Manual do utilizador* da unidade de tração.

Segurança

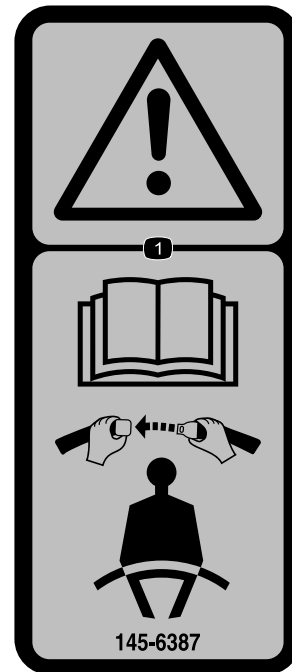
Segurança do sistema de proteção anticapotamento (ROPS)

- O ROPS é um dispositivo integral de segurança. Não retire nenhum dos componentes ROPS da máquina.
- Certifique-se de que o cinto de segurança está preso e o pode tirar rapidamente em caso de emergência.
- Use sempre o cinto de segurança quando a barra de segurança estiver instalada.
- Verifique cuidadosamente objetos suspensos antes de conduzir por baixo deles e não entre em contacto com eles.
- Mantenha a barra de segurança em boas condições de funcionamento inspecionando-a regularmente para verificar se há danos e mantenha apertados todos os fixadores de montagem.
- Substitua os componentes danificados do ROPS. Não os repare ou modifique.
- Se a máquina tombar nas bordas dos declives, passar por cima de bancos de areia inclinados ou água pode capotar e provocar lesões graves ou morte.
- Não use o cinto de segurança quando a barra de segurança não estiver instalada.
- No caso de capotamento, leve a máquina a um representante de assistência autorizado para que o ROPS seja inspecionado.
- Utilize apenas acessórios Toro aprovados para o ROPS.

Autocolantes de segurança e de instruções



Os autocolantes de segurança e instruções estão facilmente visíveis para o operador e situam-se próximos das zonas de potencial perigo. Substitua todos os autocolantes danificados ou perdidos.



145-6387

decal145-6387

1. Aviso – leia o *Manual do utilizador* e use cinto de segurança.



Instalação

Peças soltas

Utilize a tabela abaixo para verificar se todas as peças foram enviadas.

Procedimento	Descrição	Quantidade	Utilização
1	Nenhuma peça necessária	–	Preparação da máquina.
2	Montagem do ROPS esquerdo Montagem do ROPS direito Parafuso (½ x 1¼ pol.) Anilha grande Porca de bloqueio (½ pol.)	1 1 6 6 6	Instalação das montagens do ROPS.
3	Suporte da correia do banco esquerdo (Apenas máquinas equipadas com MyRide) Suporte da correia do banco direito (Apenas máquinas equipadas com MyRide) Parafuso com rosca parcial (¾ x 2 pol.) Anilha pequena Porca de bloqueio (¾ pol.) Suporte esquerdo do módulo Para-choques Suporte direito do módulo (Apenas máquinas equipadas com MyRide) Parafuso autorroscante (5/16 pol. x ¾ pol.) Conjunto do garfo do cinto de segurança Conjunto da fivela do cinto de segurança Parafuso de carroçaria (7/16 pol. x 1 pol.) Porca de bloqueio (7/16 pol.)	1 1 2 2 2 1 1 1 3 1 1 2 2	Instalação dos suportes do módulo e suportes do cinto de segurança (Apenas máquinas equipadas com MyRide)
4	Conjunto do garfo do cinto de segurança Conjunto da fivela do cinto de segurança Parafuso de carroçaria (7/16 pol. x 1 pol.) Porca de bloqueio (7/16 pol.) Suporte do cinto de segurança (Apenas máquinas sem MyRide) Parafuso (¾ pol. x 1 pol.) Porca de bloqueio (¾ pol.) Suporte esquerdo do módulo Suporte direito do módulo (Apenas máquinas sem MyRide) Parafuso autorroscante (5/16 pol. x ¾ pol.)	1 1 2 2 2 4 4 1 1 4	Instale os suportes do módulo e suportes do cinto de segurança (apenas máquinas sem MyRide)

Procedimento	Descrição	Quantidade	Utilização
5	Tubo ROPS	1	Conclusão da instalação.
	Parafuso (3/8 pol. x 2 1/2 pol.)	2	
	Porca de bloqueio (3/8 pol.)	2	
	Peso em forma de mala (apenas para máquinas com um depósito de recolha instalado)	3	
	Parafuso (3/8 pol. x 3 3/4 pol.)	2	

1

Preparação da máquina

Nenhuma peça necessária

Procedimento

Nota: Determine os lados direito e esquerdo da máquina a partir da posição normal de utilização.

Nota: Pode deitar fora todas as partes removidas, exceto se indicado em contrário.

1. Estacione a máquina numa superfície nivelada.
2. Desative as transmissões e a tomada de força.
3. Engate o travão de estacionamento.
4. Mova as alavancas de controlo de movimento para fora para a posição BLOQUEADAS EM PONTO MORTO.
5. Desligue o motor e retire a chave da ignição.
6. Espere até todas as peças móveis pararem.
7. Deixe que os componentes da máquina arrefeçam.
8. Retire as baterias da máquina.
9. Eleve o banco; consulte o *Manual do utilizador* da máquina.
10. Eleve a traseira da máquina em preguiças; consulte o *Manual do utilizador* da máquina.

⚠ AVISO

Apoiar a máquina sobre o eixo da transmissão ou o motor (Figura 1) pode danificá-los e fazer com que a máquina caia, causando ferimentos a si ou a quem estiver por perto.

Não utilize o eixo da transmissão ou o motor para apoiar a máquina.

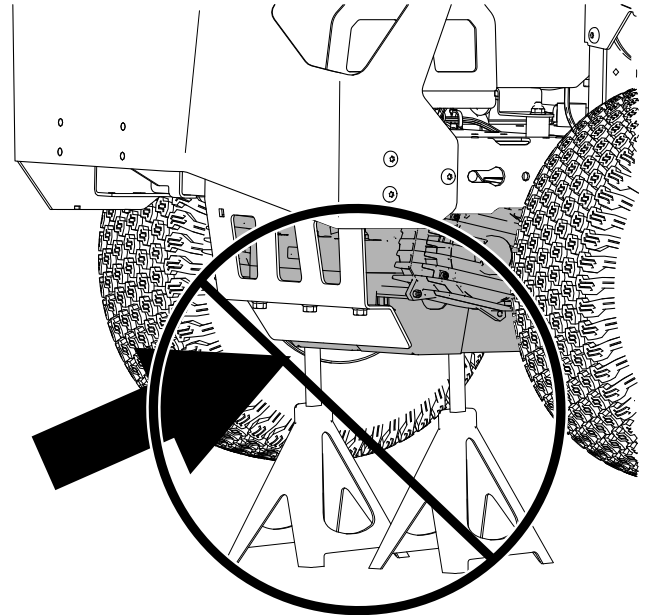


Figura 1

g466420

11. Retire os pneus traseiros como se mostra na Figura 2.

Nota: Guarde todos os componentes das rodas para instalação posterior.

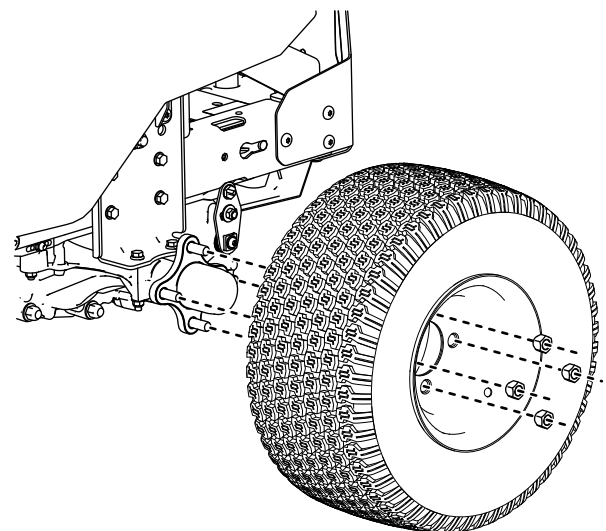


Figura 2

g466421

12. Remova os suportes do módulo da máquina (Figura 3).

Nota: Guarde os parafusos com olhal removidos das laterais do módulo para instalação posterior.

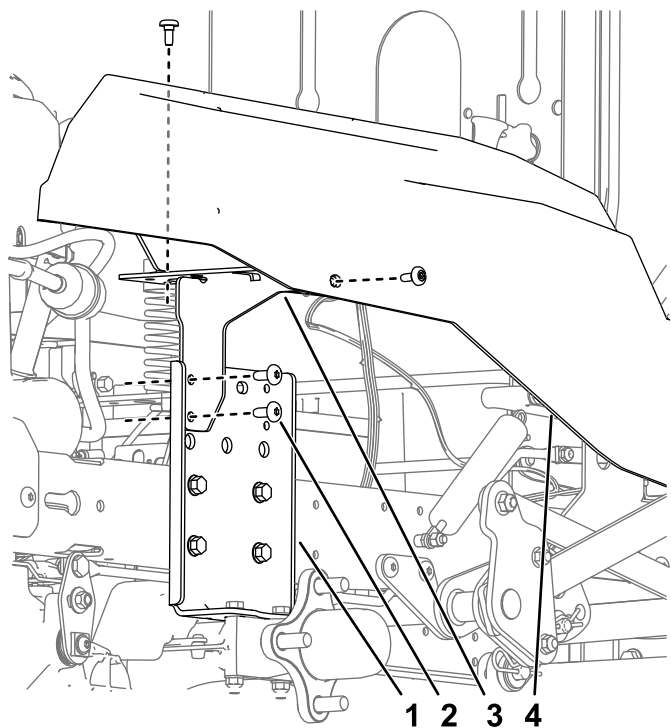


Figura 3

g310040

- | | |
|------------------------------------|-------------------------------|
| 1. Placa de montagem do hidráulico | 3. Suporte de apoio do módulo |
| 2. Parafuso | 4. Módulo |

2. Aperte os parafusos com uma força de 92 a 113 N·m.
3. Prenda as patilhas nos módulos nas montagens do ROPS com rebites de pressão estreitos (Figura 4).

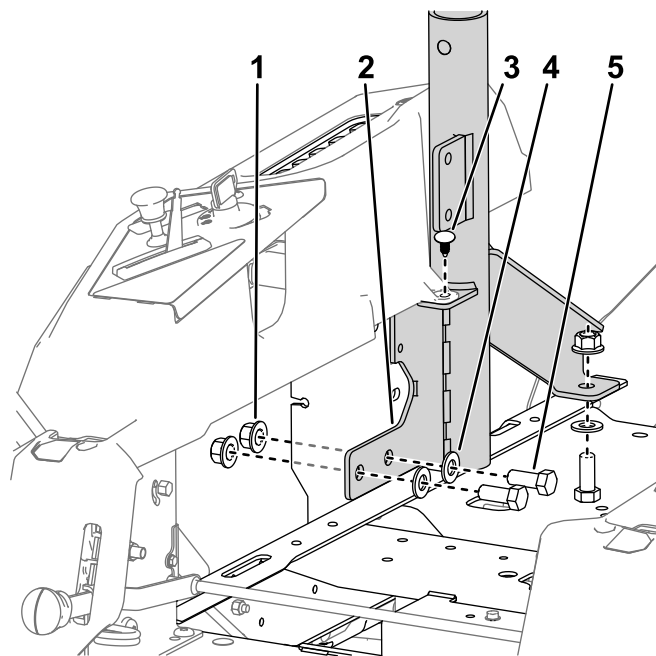


Figura 4

Lado direito mostrado

g316031

- | | |
|-------------------------------|--------------------------------|
| 1. Porca de bloqueio (½ pol.) | 4. Anilha grande |
| 2. Montagem do ROPS | 5. Parafuso (½ pol. x 1¼ pol.) |
| 3. Rebite de pressão estreito | |

2

Instalação das montagens do ROPS

Peças necessárias para este passo:

1	Montagem do ROPS esquerdo
1	Montagem do ROPS direito
6	Parafuso (½ x 1¼ pol.)
6	Anilha grande
6	Porca de bloqueio (½ pol.)

Procedimento

1. Instale as montagens do ROPS na estrutura da máquina por trás da placa de montagem hidráulica.

3

Instalação dos suportes do módulo e cintos de segurança

Apenas máquinas equipadas com MyRide

Peças necessárias para este passo:

1	Suporte da correia do banco esquerdo (Apenas máquinas equipadas com MyRide)
1	Suporte da correia do banco direito (Apenas máquinas equipadas com MyRide)
2	Parafuso com rosca parcial ($\frac{3}{8}$ x 2 pol.)
2	Anilha pequena
2	Porca de bloqueio ($\frac{3}{8}$ pol.)
1	Suporte esquerdo do módulo
1	Para-choques
1	Suporte direito do módulo (Apenas máquinas equipadas com MyRide)
3	Parafuso autorroscante (5/16 pol. x $\frac{3}{4}$ pol.)
1	Conjunto do garfo do cinto de segurança
1	Conjunto da fivela do cinto de segurança
2	Parafuso de carroçaria (7/16 pol. x 1 pol.)
2	Porca de bloqueio (7/16 pol.)

Procedimento

1. Instale os suportes do cinto de segurança na plataforma do banco com dois parafusos de rosca parcial ($\frac{3}{8}$ x 2 pol.), 2 pequenas anilhas e duas porcas de bloqueio ($\frac{3}{8}$ pol.) como se mostra na [Figura 5](#).

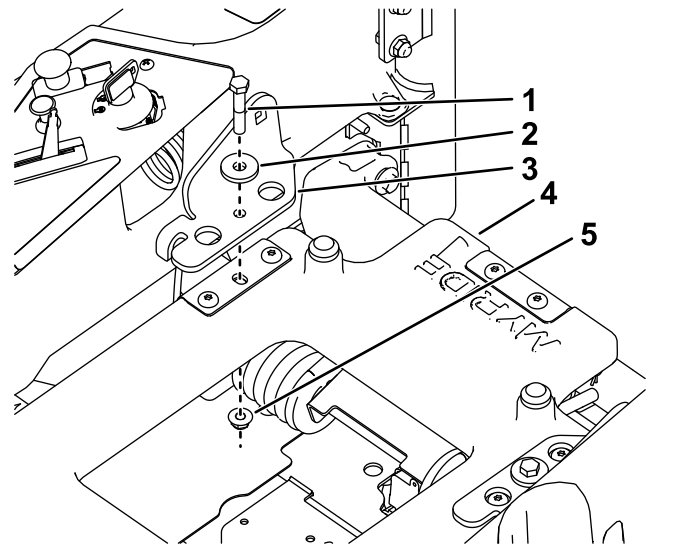


Figura 5

1. Parafusos com rosca parcial ($\frac{3}{8}$ x 2 pol.)
2. Anilha pequena
3. Suporte do cinto de segurança
4. Plataforma MyRide
5. Porca de bloqueio ($\frac{3}{8}$ pol.)

2. Instale o suporte esquerdo do módulo na estrutura da máquina utilizando os dois parafusos autorroscantes (5/16 x $\frac{3}{4}$ pol.) e as peças removidas em [1 Preparação da máquina \(página 3\)](#) como se mostra na [Figura 6](#).

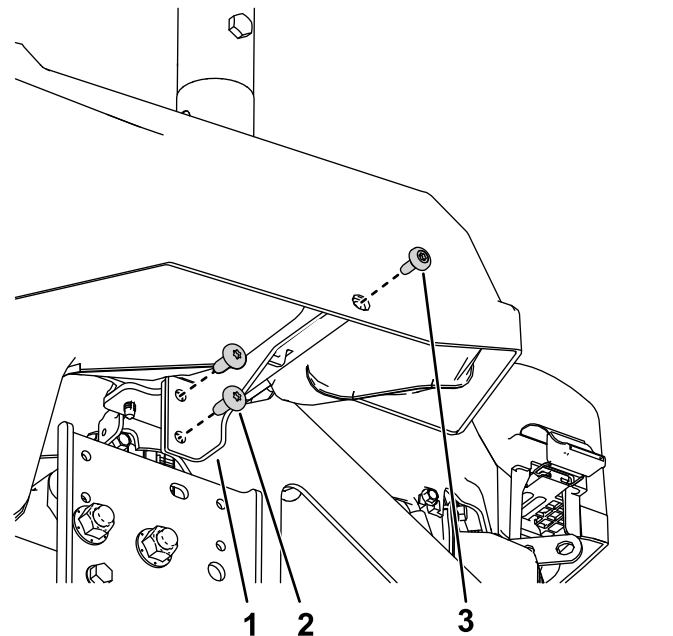


Figura 6

1. Suporte esquerdo do módulo
2. Parafuso autorroscante (5/16 pol. x $\frac{3}{4}$ pol.)
3. Parafuso de ombro

3. Instale o novo suporte direito do módulo na estrutura da máquina utilizando um parafuso autorroscante (5/16 x 3/4 pol.) e o parafuso com olhal removido em [1 Preparação da máquina](#) (página 3).

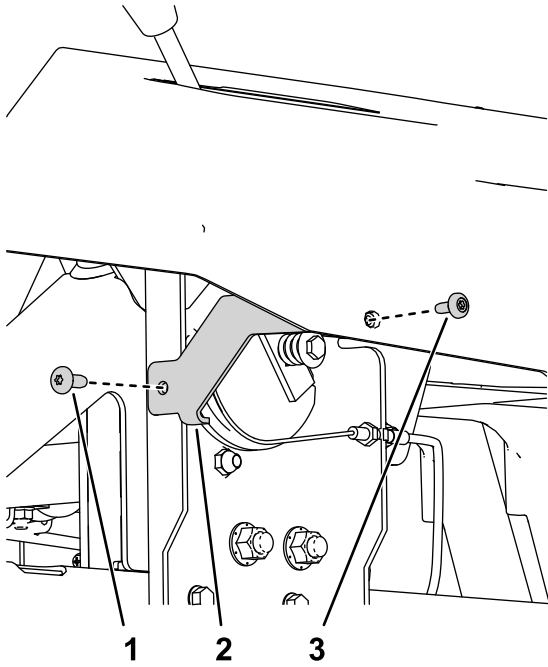


Figura 7

g310256

1. Parafuso autorroscante (5/16 pol. x 3/4 pol.)
2. Suporte direito do módulo
3. Parafuso com olhal

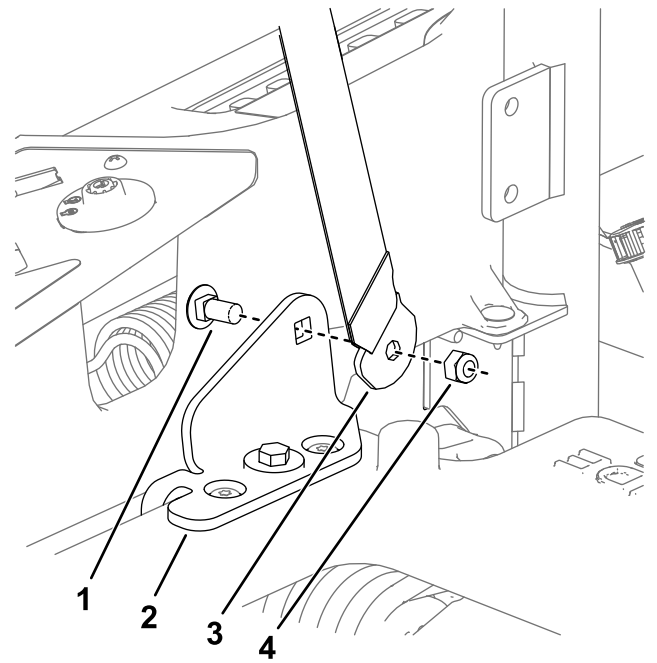


Figura 8

g316063

1. Parafusos de carroçaria (7/16 pol. x 1 pol.)
2. Suporte do cinto de segurança
3. Conjunto do garfo do cinto de segurança (suporte dobrado na direção do banco)
4. Porca de bloqueio (7/16 x 1 pol.)

4. Instale a fivela e garfo do cinto de segurança no interior dos suportes do cinto de segurança com dois parafusos de carroçaria (7/16 x 1 pol.) e duas porcas de bloqueio (7/16 pol.), como se mostra na [Figura 8](#).

4

Instalação dos suportes do módulo e cintos de segurança

Apenas máquinas sem MyRide

Peças necessárias para este passo:

1	Conjunto do garfo do cinto de segurança
1	Conjunto da fivela do cinto de segurança
2	Parafuso de carroçaria (7/16 pol. x 1 pol.)
2	Porca de bloqueio (7/16 pol.)
2	Suporte do cinto de segurança (Apenas máquinas sem MyRide)
4	Parafuso (3/8 pol. x 1 pol.)
4	Porca de bloqueio (3/8 pol.)
1	Suporte esquerdo do módulo
1	Suporte direito do módulo (Apenas máquinas sem MyRide)
4	Parafuso autorroscante (5/16 pol. x 3/4 pol.)

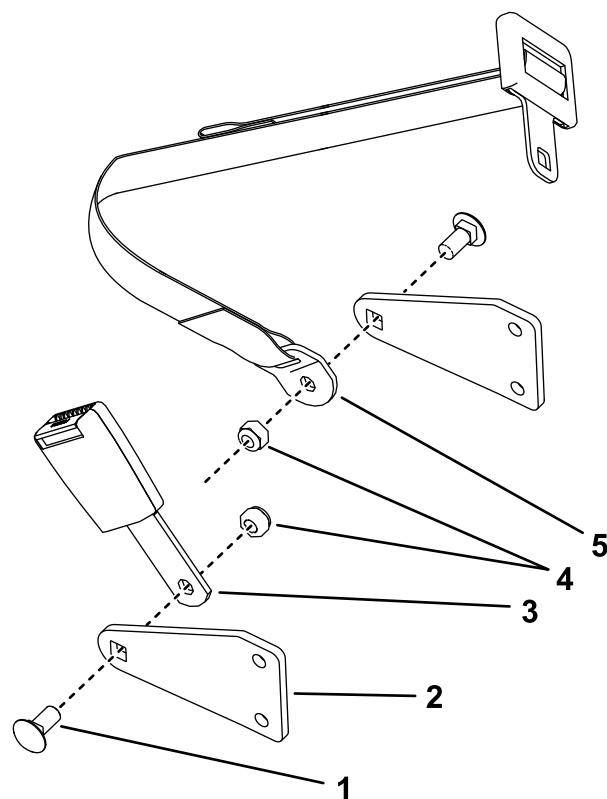


Figura 9

g316016

1. Parafuso de carroçaria (7/16 pol. x 1 pol.)
2. Suporte do cinto de segurança
3. Fivela
4. Porcas de bloqueio (7/16 pol.)
5. Conjunto do garfo

Procedimento

1. Instale a fivela e garfo do cinto de segurança no interior dos suportes do cinto de segurança com dois parafusos de carroçaria (7/16 x 1 pol.) e duas porcas de bloqueio (7/16 pol.), como se mostra na [Figura 9](#).

2. Instale os suportes do cinto de segurança no exterior das montagens do ROPS ([Figura 10](#)).

Nota: Instale o conjunto da fivela do cinto de segurança com o suporte dobrado na direção do banco.

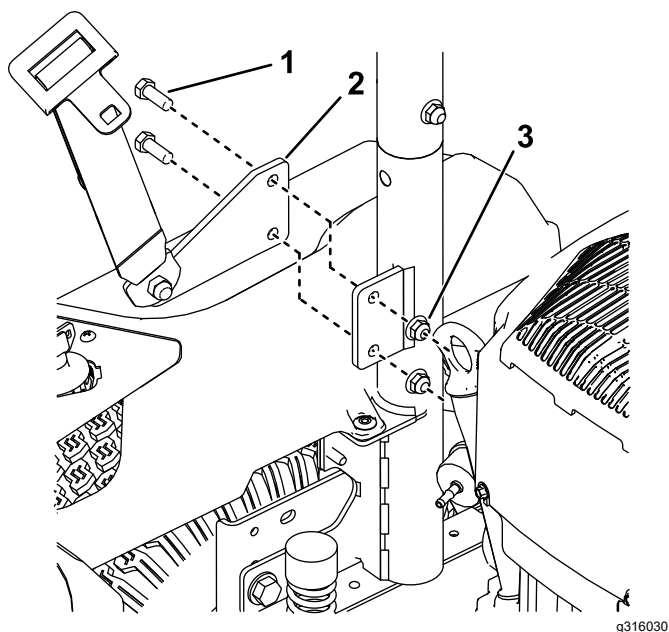


Figura 10

Lado direito mostrado

g316030

1. Parafuso ($\frac{3}{8}$ pol. x 1 pol.)
2. Suporte do cinto de segurança
3. Porca de bloqueio ($\frac{3}{8}$ pol.)

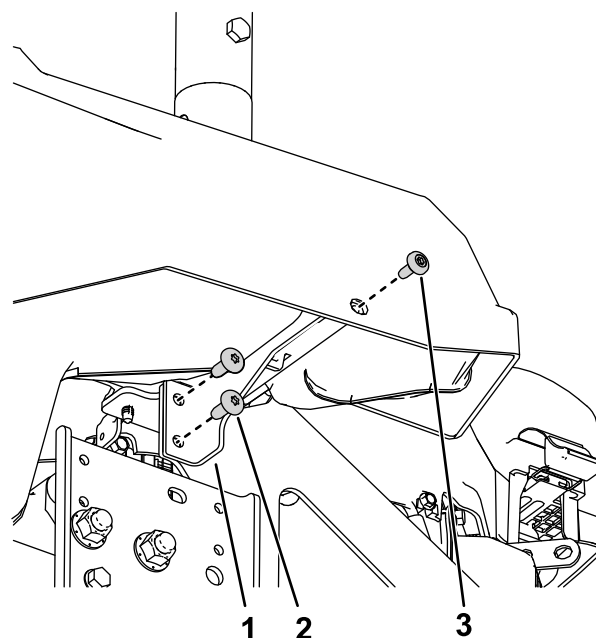


Figura 11

g471592

1. Suporte esquerdo do módulo
2. Parafuso autorroscante ($\frac{5}{16}$ pol. x $\frac{3}{4}$ pol.)
3. Parafuso com olhal

3. Instale o suporte direito do módulo na estrutura da máquina utilizando dois parafusos autorroscantes ($\frac{5}{16}$ x $\frac{3}{4}$ pol.) e as peças removidas em [1 Preparação da máquina \(página 3\)](#) como se mostra na [Figura 3](#).
4. Instale o suporte esquerdo do módulo na estrutura da máquina utilizando os dois parafusos autorroscantes ($\frac{5}{16}$ x $\frac{3}{4}$ pol.) como se mostra na [Figura 10](#).

5

Conclusão da instalação

Peças necessárias para este passo:

1	Tubo ROPS
2	Parafuso ($\frac{3}{8}$ pol. x $2\frac{1}{2}$ pol.)
2	Porca de bloqueio ($\frac{3}{8}$ pol.)
3	Peso em forma de mala (apenas para máquinas com um depósito de recolha instalado)
2	Parafuso ($\frac{3}{8}$ pol. x $3\frac{3}{4}$ pol.)

Procedimento

1. Instale os pneus traseiros como se mostra na [Figura 2](#).
2. Desça a máquina; consulte o *Manual do utilizador* da máquina.
3. Baixe o banco.
4. Com o ângulo do tubo ROPS virado para a dianteira da máquina, instale o tubo ROPS nas montagens do ROPS com dois parafusos ($\frac{3}{8}$ x $2\frac{1}{2}$ pol.) e duas porcas de bloqueio ($\frac{3}{8}$ pol.) como se mostra na [Figura 12](#).
5. **Apenas para máquinas com um depósito de recolha instalado:** Instale os pesos em forma de mala adicionais incluídos na máquina utilizando dois parafusos ($\frac{3}{8}$ x $3\frac{3}{4}$ pol.) consoante o necessário de acordo com a tabela abaixo ([Figura 13](#)).

Tipo de plataforma	Total de pesos necessários
Plataforma fabricada de 107 cm	8
Plataforma fabricada de 137 cm	8

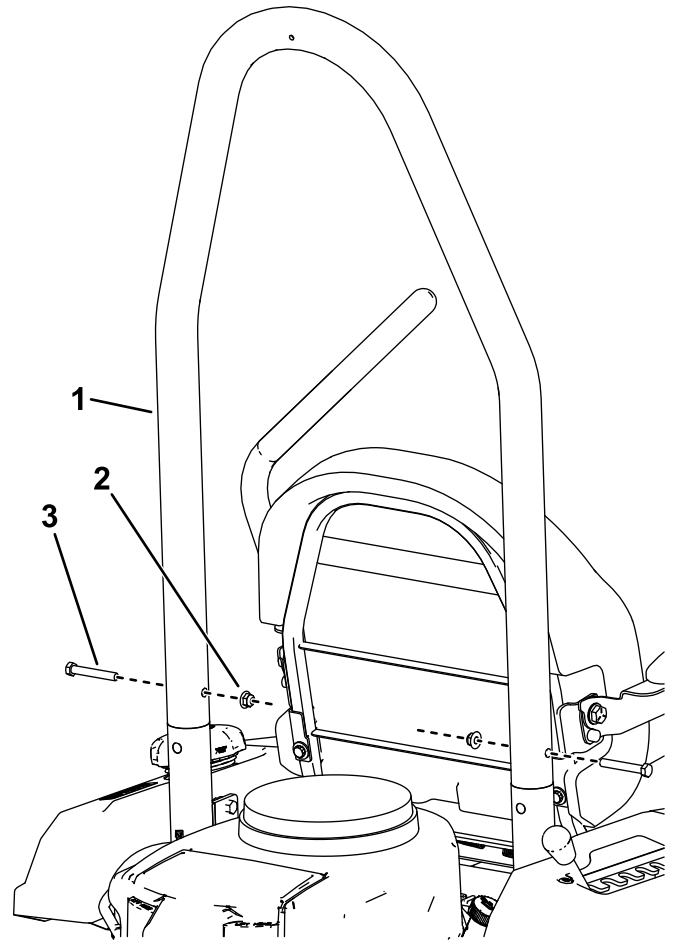


Figura 12

1. Tubo ROPS
2. Porca de bloqueio ($\frac{3}{8}$ pol.)
3. Parafuso ($\frac{3}{8}$ pol. x $2\frac{1}{2}$ pol.)

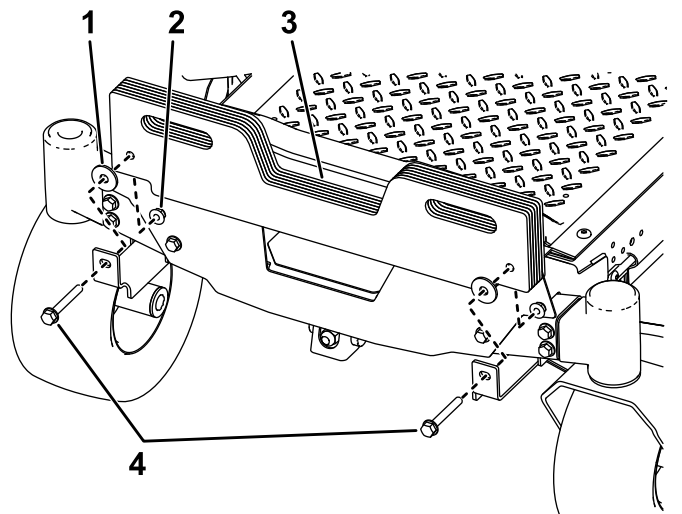


Figura 13

1. Anilha
2. Porca de bloqueio
3. Peso em forma de mala
4. Parafuso ($\frac{3}{8}$ pol. x $3\frac{3}{4}$ pol.)

Manutenção

Verificação do cinto de segurança

Intervalo de assistência: Em todas as utilizações ou diariamente

Inspeccione o cinto de segurança para verificar qualquer desgaste, cortes e funcionamento adequado do retrator e da fivela. Substitua o cinto de segurança se estiver danificado.

Verificação do sistema de proteção anticapotamento (ROPS)

Intervalo de assistência: Em todas as utilizações ou diariamente

Inspeccione visualmente o ROPS para detetar ferragens soltas ou qualquer outro possível problema. Aperte as ferragens ou corrija o problema antes de operar a máquina.

Notas:



Count on it.