



Messerwellen-Kit, rechts

Sichelmäher ProLine H800

Modellnr. 162-0024

Form No. 3467-827 Rev A

Installationsanweisungen

Hinweis: Bestimmen Sie die linke und rechte Seite der Maschine anhand der üblichen Einsatzposition.

Installieren Sie dieses Kit an Maschinen mit den folgenden Seriennummern.

Model [Modell]	Seriennummer
31040	Maschinen mit der Seriennummer 323000140 und früher

Installation

1

Vorbereiten der Maschine

Keine Teile werden benötigt

Verfahren

1. Parken Sie die Maschine auf einer ebenen Fläche, aktivieren Sie die Feststellbremse, stellen den Motor ab und ziehen den Schlüssel ab.

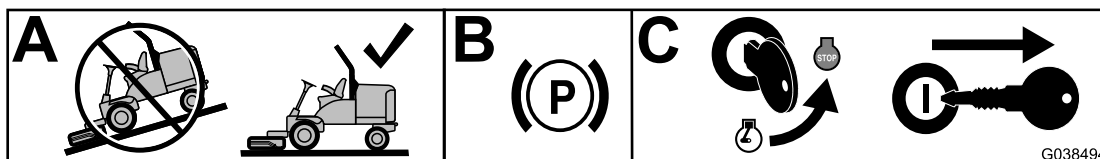


Bild 1

g387526

2. Reinigen Sie das Mähwerk gründlich. Entfernen Sie alle Rückstände, damit die Ablenkleche wieder ordnungsgemäß am Mähwerk anliegen.
3. Drehen Sie das Mähwerk je nach Bedarf in die Wartungsstellung, siehe Bedienungsanleitung der Maschine.



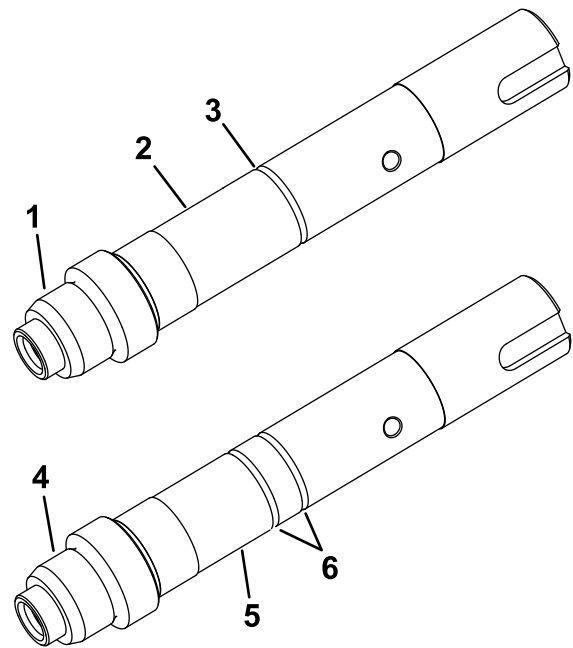
2

Ausbau der vorhandenen Spindelbaugruppe

Keine Teile werden benötigt

Verfahren

1. Bauen Sie die rechte Spindelbaugruppe aus, wie in [Bild 4](#) dargestellt. Weitere Informationen finden Sie in der Serviceanleitung Ihrer Maschine.
2. Legen Sie die Teile für den Einbau beiseite.



g464776

Bild 2

- | | |
|----------------------------|----------------------|
| 1. Rechtsgewinde | 4. Linksgewinde |
| 2. Vorhandene Spindelwelle | 5. Neue Spindelwelle |
| 3. Marke | 6. Nuten |

3

Einbau der neuen Spindelwelle und des Öldichtungsschutzes

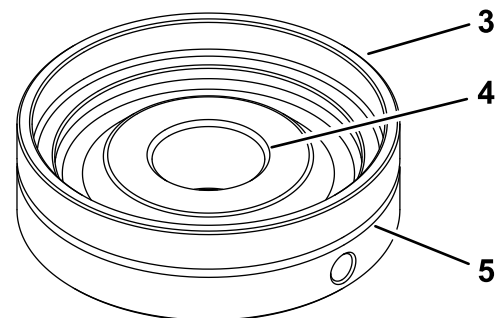
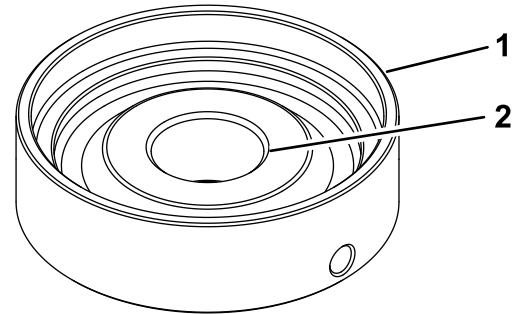
Für diesen Arbeitsschritt erforderliche Teile:

1	Wellenlager
1	Öldichtungsschutz

Verfahren

1. Verwenden Sie die folgenden Abbildungen, um die neue Spindelwelle und den Öldichtungsschutz zu identifizieren [Bild 2](#) und [Bild 3](#).

Hinweis: Die neue Spindelwelle hat zwei Nuten und der neue Öldichtungsschutz hat eine Kennzeichnungsnut.



g464775

Bild 3

- | | |
|----------------------------------|-----------------|
| 1. Vorhandener Öldichtungsschutz | 4. Linksgewinde |
| 2. Rechtsgewinde | 5. Marke |
| 3. Neuer Öldichtungsschutz | |

2. Verwenden Sie die zuvor ausgebauten Teile und [Bild 4](#) um die neue Spindelwelle und

den Öldichtungsschutz einzubauen, siehe Serviceanleitung der Maschine.

Wichtig: Der neue Öldichtungsschutz hat ein Linksgewinde. Drehen Sie den neuen Öldichtungsschutz gegen den Uhrzeigersinn, um ihn festzuziehen.

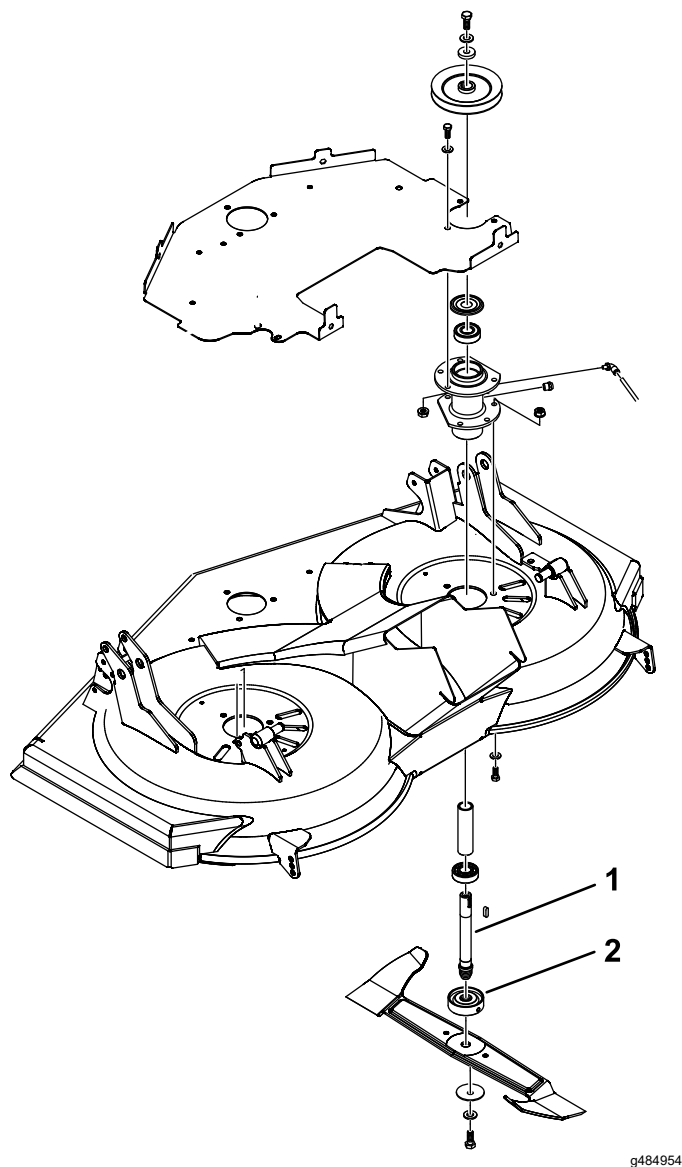


Bild 4

g484954

1. Wellenlager 2. Öldichtungsschutz

-
3. Ziehen Sie die Messerschraube mit 53 N·m an.
4. Entsorgen Sie die alte Spindelwelle und den alten Öldichtungsschutz.



Count on it.