



Rundumleuchte

Zugmaschinen Groundsmaster® und Reelmaster® mit
Universalsonnendach

Modellnr. 138-2699

Installationsanweisungen

Installation

Einzelteile

Prüfen Sie anhand der nachstehenden Tabelle, dass Sie alle im Lieferumfang enthaltenen Teile erhalten haben.

Verfahren	Beschreibung	Menge	Verwendung
1	Keine Teile werden benötigt	–	Bereiten Sie die Maschine vor.
2	Keine Teile werden benötigt	–	Entfernen des Sonnendachs.
3	Rundumleuchte Rundumleuchtenanschluss Rundumleuchtenhalterung Rundumleuchtenfassung Lange Schlossschraube Kurze Schlossschraube Bundmutter Kabelbaum Kabelbinder Schalter Sicherung (15 A)	1 1 1 1 1 2 1 6 1 1	Montieren Sie die Rundumleuchte.
4	Keine Teile werden benötigt	–	Anschließen des Akkus.
5	Keine Teile werden benötigt	–	Montieren des Sonnendachs.



1

Vorbereiten der Maschine

Keine Teile werden benötigt

Verfahren

1. Stellen Sie die Maschine auf einer ebenen Fläche ab.
2. Stellen Sie den Motor ab, aktivieren Sie die Feststellbremse und ziehen Sie den Schlüssel ab.
3. Trennen Sie die Batterie ab, siehe Abschnitt über die Wartung der Elektroanlage in der *Bedienungsanleitung* der Zugmaschine.
4. Vergewissern Sie sich, dass die folgenden Kits in Ihrer Maschine installiert sind:
 - Universal-Sonnendach (Modell 30671 oder 30669)
 - Schalterplattenkit (Modell 03248)
 - Stromkabelbaumkit: In der folgenden Tabelle finden Sie das passende Kit für Ihre Zugmaschine:

Zugmaschine	Stromkabelbaumkit
Reelmaster 3000 Serie	138-2993
Reelmaster 5000 Serie	138-2994
Groundsmaster 4500, 4700 und Reelmaster 7000 Serie	138-2995
Groundsmaster 7200 Serie	138-2996
Multi Pro 1750	138-2999
Groundsmaster 5900 Serie	138-3002

2

Entfernen des Sonnendachs

Keine Teile werden benötigt

Verfahren

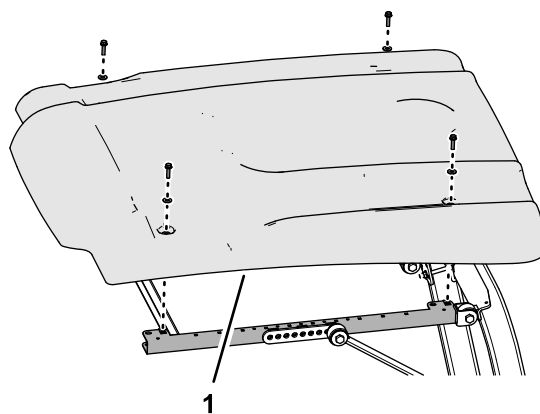


Bild 1

g244329

1. Sonnendach

1. Entfernen Sie die vier Bundkopfschrauben (5/16" x 1 1/4") und die vier Scheiben (5/16"), mit denen das Sonnendach an den Seitenrahmenkanälen befestigt ist (Bild 1 und Bild 2).

Hinweis: Nehmen Sie die Scheiben nicht vom Sonnendach ab.

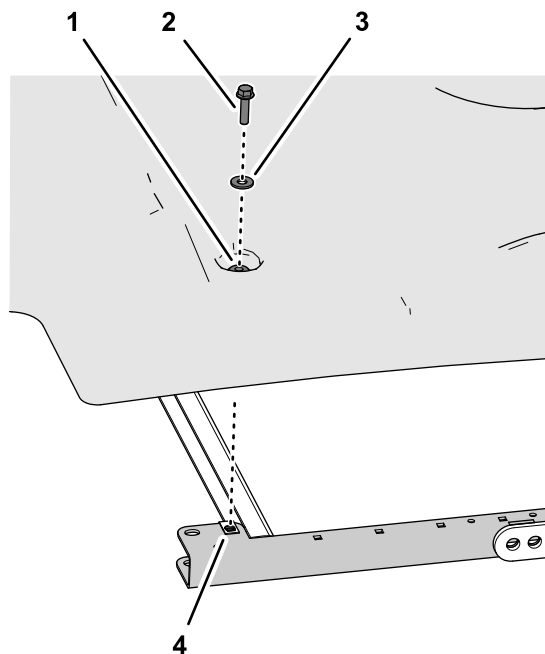


Bild 2

g244328

- | | |
|---|--------------------------------------|
| 1. Scheibe | 3. Scheibe (5/16") |
| 2. Bundkopfschraube
(5/16" x 1 1/4") | 4. Clipmutter
(Seitenrahmenkanal) |

2. Nehmen Sie das Sonnendach von der Maschine ab ([Bild 1](#)).

3

Montieren der Rundumleuchte

Für diesen Arbeitsschritt erforderliche Teile:

1	Rundumleuchte
	Rundumleuchtenanschluss
1	Rundumleuchtenhalterung
1	Rundumleuchtenfassung
1	Lange Schlossschraube
1	Kurze Schlossschraube
2	Bundmutter
1	Kabelbaum
6	Kabelbinder
1	Schalter
1	Sicherung (15 A)

Verfahren

Hinweis: In den Abbildungen für diesen Schritt wird eine Zugmaschine der Serie Reelmaster 5010 gezeigt. Ihre Maschine sieht ggf. anders aus.

1. Befestigen Sie die Halterung mit einer langen Schlossschraube, einer kurzen Schlossschraube, einem Distanzstück und zwei Bundmuttern am Sonnendachrahmen.

Hinweis: Wenn die Arbeitsscheinwerfer an der Maschine montiert sind, verwenden Sie die Lampenhalterung und nicht die Rundumleuchtenhalterung ([Bild 4](#)).

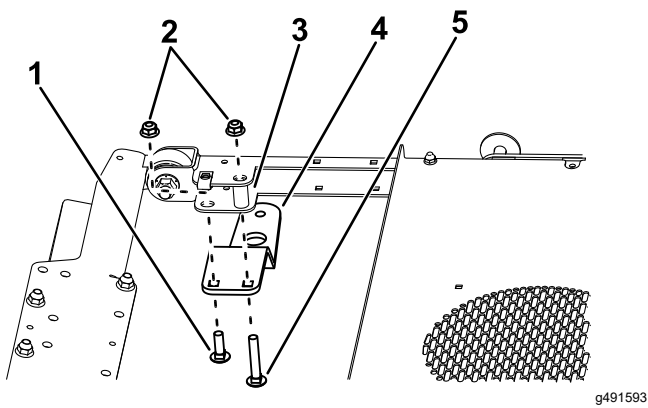


Bild 3

- | | |
|--------------------------|--------------------------|
| 1. Kurze Schlossschraube | 4. Halterung |
| 2. Bundmutter | 5. Lange Schlossschraube |
| 3. Distanzstück | |

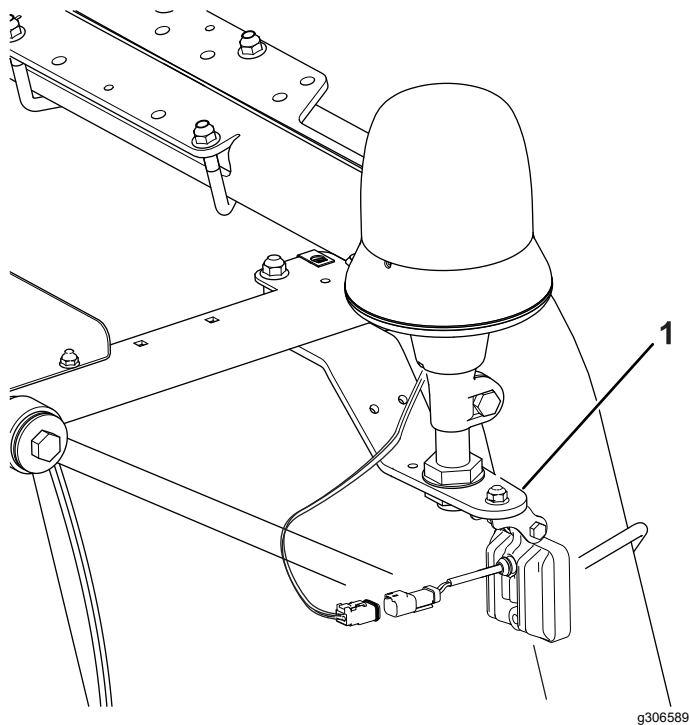


Bild 4

1. Lampenhalterung

2. Entfernen Sie den Rundumleuchtenanschluss aus der Rundumleuchtenfassung ([Bild 5](#)).

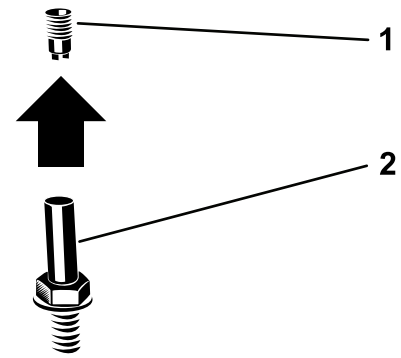


Bild 5

1. Rundumleuchtenanschluss 2. Fassung

3. Verlegen Sie den Kabelbaum durch die Mutter, die Unterlegscheibe und den Sockel der Rundumleuchtenfassung. Schließen Sie die Klemmen am Stecker der Rundumleuchte an ([Bild 6](#)).

Hinweis: Schließen Sie das lila Kabel an der mittleren Anschlussklemme am Rundumleuchtenanschluss und das schwarze Kabel außen an der Anschlussklemme am Rundumleuchtenanschluss an.

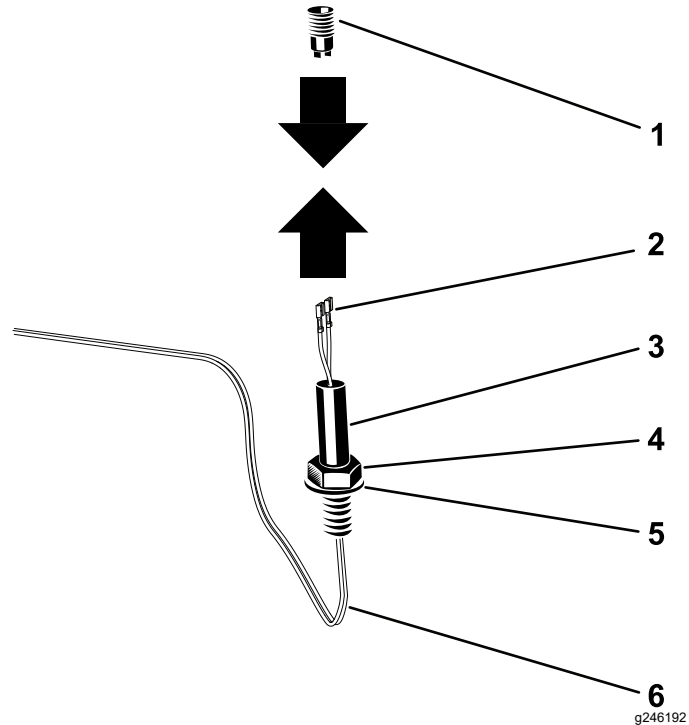


Bild 6

- | | |
|-------------------------------|--------------------|
| 1. Rundumleuchtenanschluss | 4. Mutter |
| 2. Kabelbaum-Anschlussklemmen | 5. Unterlegscheibe |
| 3. Fassung | 6. Kabelbaum |

4. Drehen Sie die Rundumleuchtenfassung, um den Rundumleuchtenanschluss in die Rundumleuchtenfassung zu stecken (Bild 7).

Hinweis: Dies verhindert, dass das Kabelbaum verdreht wird.

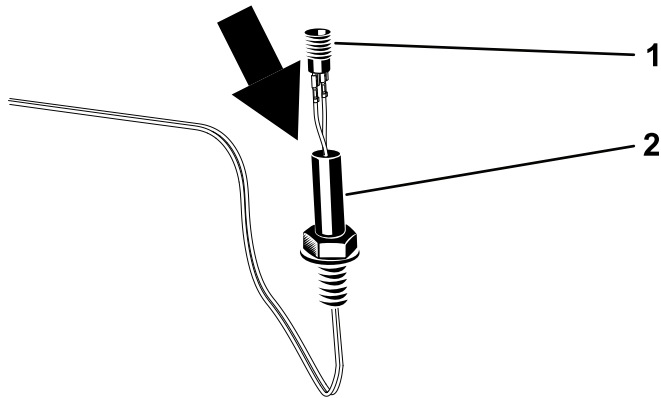


Bild 7

g246210

1. Rundumleuchtenanschluss 2. Fassung

5. Bringen Sie die Rundumleuchtenfassung an der Halterung an, wie in Bild 8 abgebildet.

Hinweis: Wenn die Arbeitsscheinwerfer an der Maschine montiert sind, verwenden Sie die Lampenhalterung und nicht die Rundumleuchtenhalterung (Bild 4).

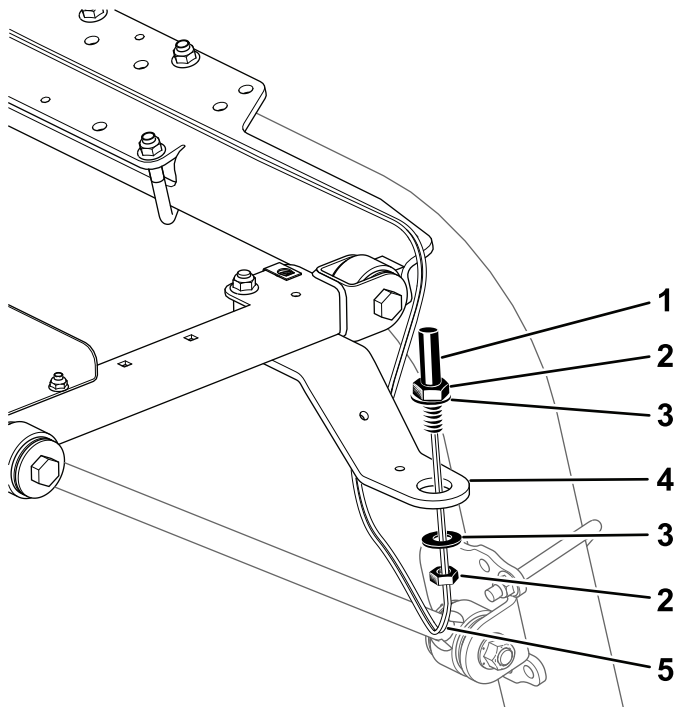


Bild 8

g246194

1. Fassung
2. Mutter
3. Unterlegscheibe
4. Halterung
5. Kabelbaum

6. Stecken Sie die Rundumleuchte in die Fassung und ziehen Sie die Flügelmutter an (Bild 9).

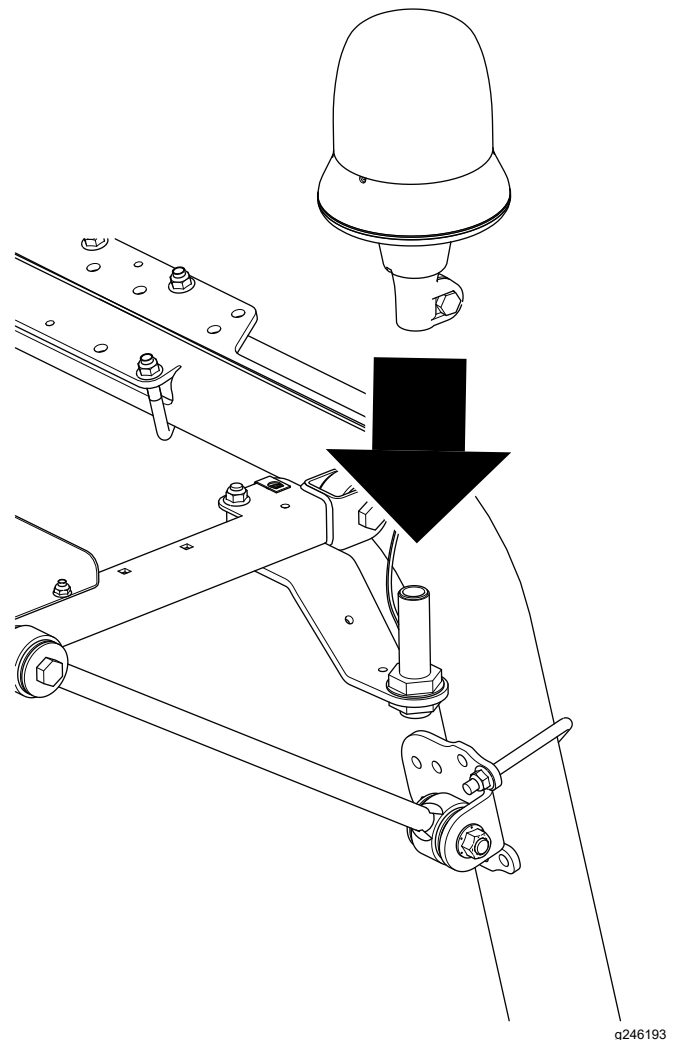


Bild 9

g246193

7. Stecken Sie den Anschluss am Rundumleuchten-Kabelbaum in den Anschluss am Kabelbaum der Schalterplatte (Bild 10).
8. Verlegen Sie den Rundumleuchten-Kabelbaum, wie in Bild 10 abgebildet, und befestigen Sie ihn mit Kabelbindern.

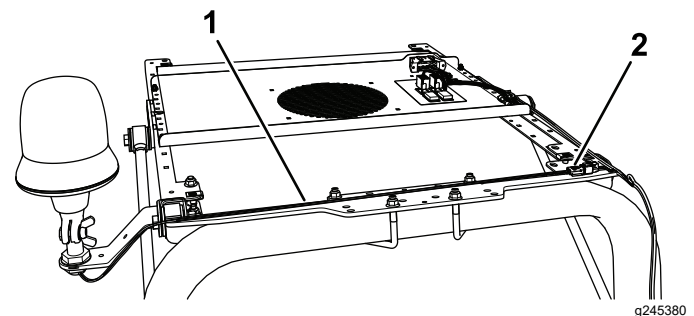


Bild 10

g245380

1. Rundumleuchten-Kabelbaum
2. Anschluss

9. Entfernen und werfen Sie die Blende von der leeren Stelle vorne links in der Schalterplatte weg (**Bild 11**).

Hinweis: Befestigen Sie den Schalter so, dass das dickere, abgerundete Teil zum Heck der Maschine zeigt

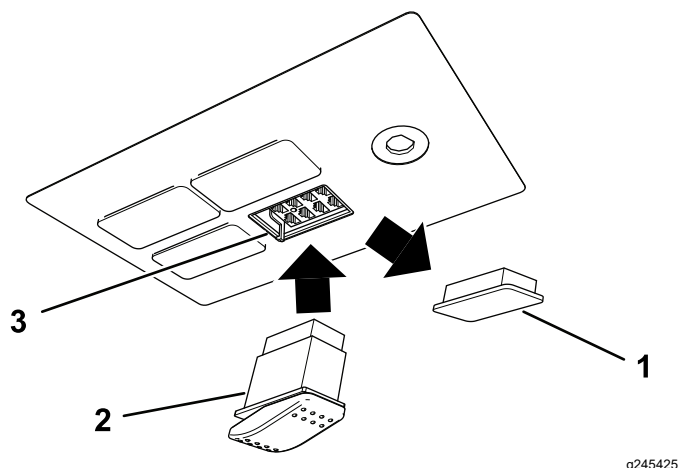


Bild 11

1. Blende
2. Schalter
3. Elektrischer Anschluss

10. Stecken Sie den elektrischen Anschluss in den Schalter und befestigen Sie den Schalter in der Schalterplatte (**Bild 11**).
11. Setzen Sie die Sicherung (15 A) in den dritten Einschub von links ein (wenn Sie auf den Sicherungskasten schauen) (**Bild 12**).

Hinweis: Die Sicherung muss nicht eingesetzt werden, wenn eine Sicherung bereits von einem anderen Kit von Toro eingesetzt wurde.

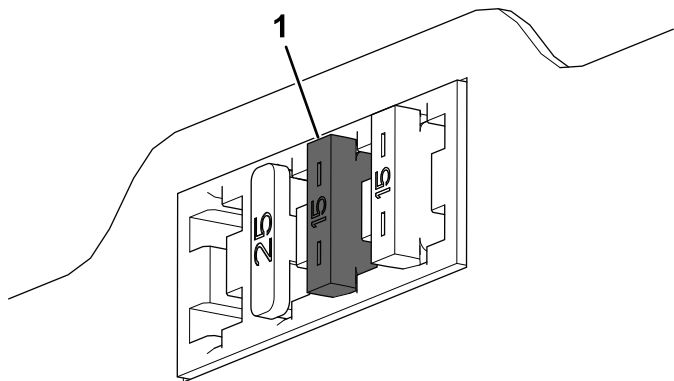


Bild 12

1. Rundumleuchtensicherung

4

Anschließen des Akkus

Keine Teile werden benötigt

Verfahren

Schließen Sie die Batterie an, siehe Abschnitt über die Wartung der Elektroanlage in der *Bedienungsanleitung*.

5

Montieren des Sonnendachs

Keine Teile werden benötigt

Verfahren

1. Fluchten Sie die Löcher in den Scheiben des Sonnendachs mit den vier Clipmuttern an den Seitenrahmenkanälen aus.
2. Montieren Sie das Sonnendach mit den vier Bundkopfschrauben (5/16" x 1¼") und den vier Scheiben (5/16"), die Sie vorher entfernt haben, an den Rahmenkanälen (**Bild 2**).
3. Ziehen Sie die Bundkopfschrauben bis auf 10-14 N·m an.

Betrieb

Verwenden der Rundumleuchte

Mit dem Schlüssel in der EIN-Stellung.

- Drücken Sie hinten auf den Schalter, um die Rundumleuchte einzuschalten.
- Drücken Sie vorne auf den Schalter, um die Rundumleuchte auszuschalten.

Hinweise:



Count on it.