



Kit de sinal luminoso

Unidades de tração Groundsmaster® e Reelmaster® com toldo universal

Modelo nº 138-2699

Instruções de instalação

Instalação

Peças soltas

Utilize a tabela abaixo para verificar se todas as peças foram enviadas.

Procedimento	Descrição	Quantidade	Utilização
1	Nenhuma peça necessária	–	Prepare a máquina.
2	Nenhuma peça necessária	–	Remoção do toldo.
3	Sinal luminoso Conector do sinal luminoso Suporte do sinal luminoso Tomada do farol rotativo Parafuso grande de carroçaria Parafuso pequeno de carroçaria Porca flangeada Cablagem Braçadeiras de cabos Interruptor Fusível (15 A)	1 1 1 1 1 2 1 6 1 1	Instalação do farol rotativo.
4	Nenhuma peça necessária	–	Ligação da bateria.
5	Nenhuma peça necessária	–	Instalação do toldo.



1

Preparação da máquina

Nenhuma peça necessária

Procedimento

1. Estacione a máquina numa superfície nivelada.
2. Desligue o motor, engate o travão de estacionamento e retire a chave.
3. Desligue a bateria; consulte a secção de manutenção do sistema elétrico, no *Manual do utilizador* da unidade de tração.
4. Certifique-se de que os kits seguintes estão instalados na sua máquina:
 - Toldo universal (Modelo 30671 ou 30669)
 - Kit do painel de interruptores (Modelo 03248)
 - Kit de cablagem da alimentação; consulte a tabela seguinte para obter o kit adequado para a sua unidade de tração:

Unidade de tração	Kit de cablagem da alimentação
Reelmaster série 3000	138-2993
Reelmaster série 5000	138-2994
Groundsmaster série 4500, 4700 e Reelmaster série 7000	138-2995
Groundsmaster série 7200	138-2996
Multi Pro 1750	138-2999
Groundsmaster série 5900	138-3002

2

Remoção do toldo

Nenhuma peça necessária

Procedimento

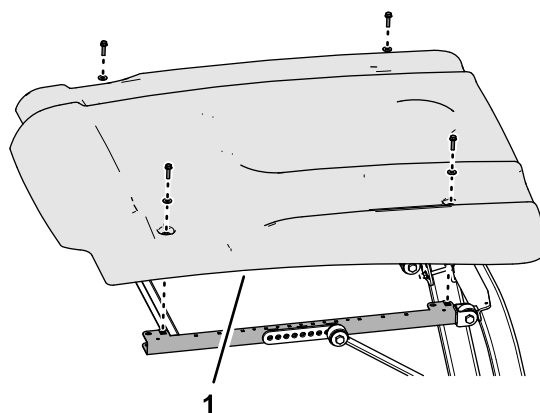


Figura 1

g244329

1. Toldo

1. Remova os quatro parafusos de cabeça flangeada (5/16 x 1¼ pol.) e quatro anilhas (5/16 pol.) que prendem o toldo aos canais da estrutura lateral (Figura 1 e Figura 2).

Nota: Não remova os olhais do toldo.

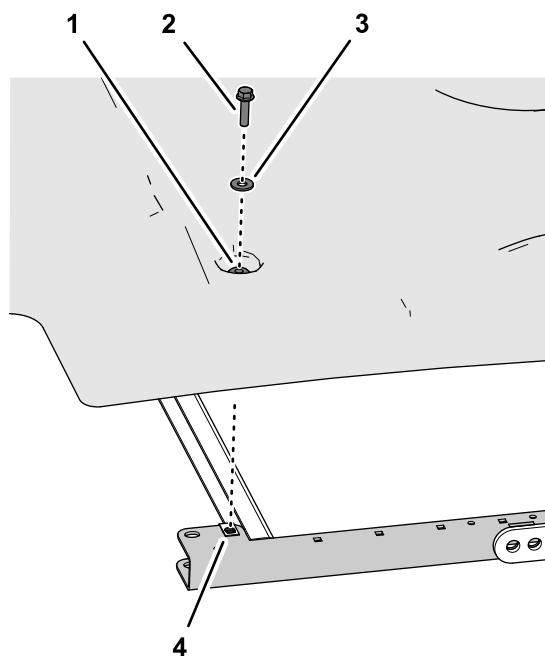


Figura 2

g244328

1. Olhal
2. Parafuso de cabeça flangeada (5/16 x 1¼ pol.)
3. Anilha (5/16 pol.)
4. Porca do clipe (canal da estrutura lateral)

2. Remova o toldo da máquina (Figura 1).

3

Instalação do farol rotativo

Peças necessárias para este passo:

1	Sinal luminoso
	Conector do sinal luminoso
1	Suporte do sinal luminoso
1	Tomada do farol rotativo
1	Parafuso grande de carroçaria
1	Parafuso pequeno de carroçaria
2	Porca flangeada
1	Cablagem
6	Braçadeiras de cabos
1	Interruptor
1	Fusível (15 A)

Procedimento

Nota: As ilustrações deste procedimento mostram uma unidade de tração da série Reelmaster 5010. A sua máquina pode ser diferente.

1. Fixe o suporte à estrutura do toldo com um parafuso de carroçaria comprido, um parafuso de carroçaria curto, um espaçador e 2 porcas flangeadas.

Nota: Se a máquina estiver equipada com um kit de luzes de trabalho, utilize o suporte da luz em vez do suporte do sinal luminoso (Figura 4).

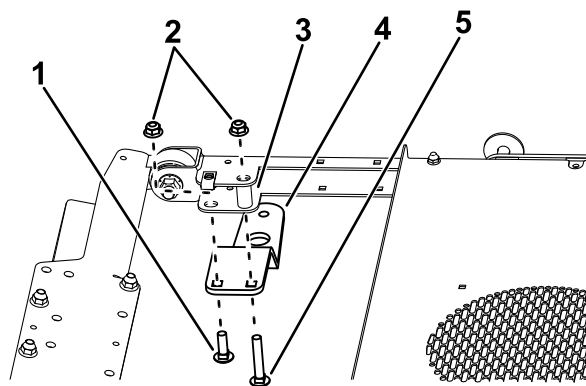


Figura 3

g491593

1. Parafuso pequeno de carroçaria
2. Porcas flangeadas
3. Espaçador
4. Suporte
5. Parafuso grande de carroçaria

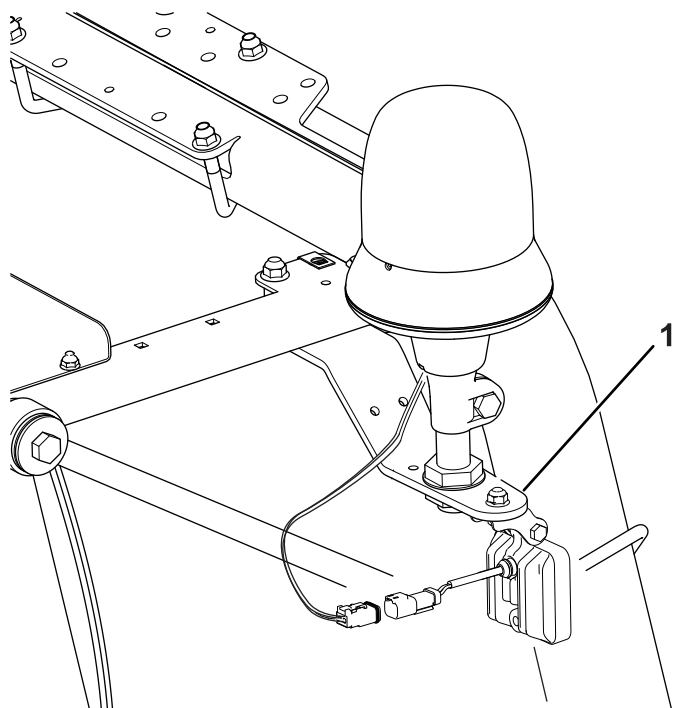


Figura 4

g306589

1. Suporte da luz
2. Retire o conector do sinal luminoso da tomada do sinal luminoso (Figura 5).

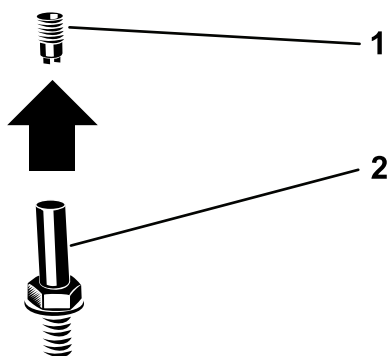


Figura 5

g246208

- | | |
|-------------------------------|-----------|
| 1. Conector do sinal luminoso | 2. Tomada |
|-------------------------------|-----------|

3. Encaminhe a cablagem através da porca, da anilha e da tomada do sinal luminoso. Ligue os terminais ao conector do sinal luminoso ([Figura 6](#)).

Nota: Instale o fio violeta no terminal central do conector do sinal luminoso e o fio preto ao exterior do terminal no conector do sinal luminoso.

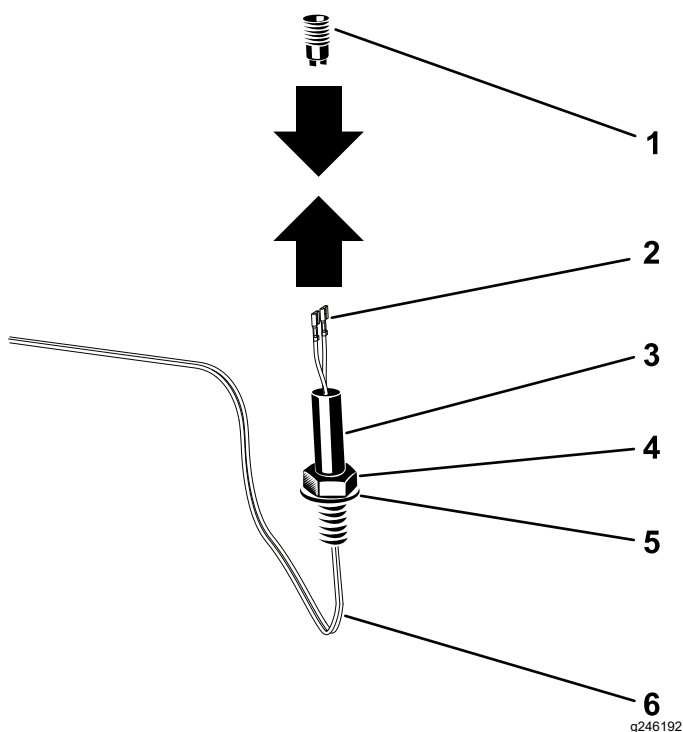


Figura 6

g246192

- | | |
|-------------------------------|-------------|
| 1. Conector do sinal luminoso | 4. Porca |
| 2. Terminais da cablagem | 5. Anilha |
| 3. Tomada | 6. Cablagem |

4. Instale o conector do sinal luminoso na tomada do sinal luminoso rodando a tomada do sinal luminoso ([Figura 7](#)).

Nota: Isto impede que a cablagem fique torcida.

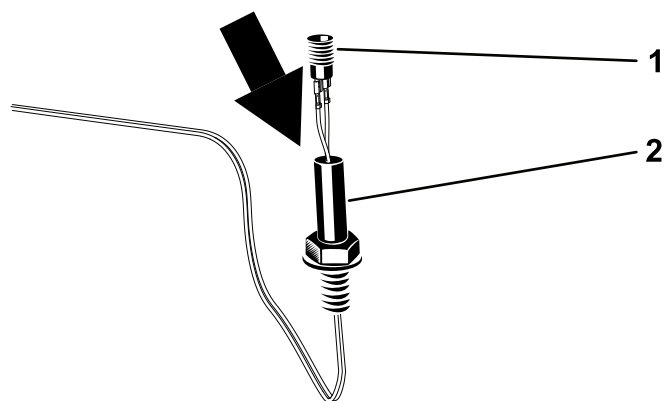


Figura 7

g246210

- | | |
|-------------------------------|-----------|
| 1. Conector do sinal luminoso | 2. Tomada |
|-------------------------------|-----------|

5. Instale o suporte do sinal luminoso no suporte como se mostra na [Figura 8](#).

Nota: Se a máquina estiver equipada com um kit de luzes de trabalho, utilize o suporte da luz em vez do suporte do sinal luminoso ([Figura 4](#)).

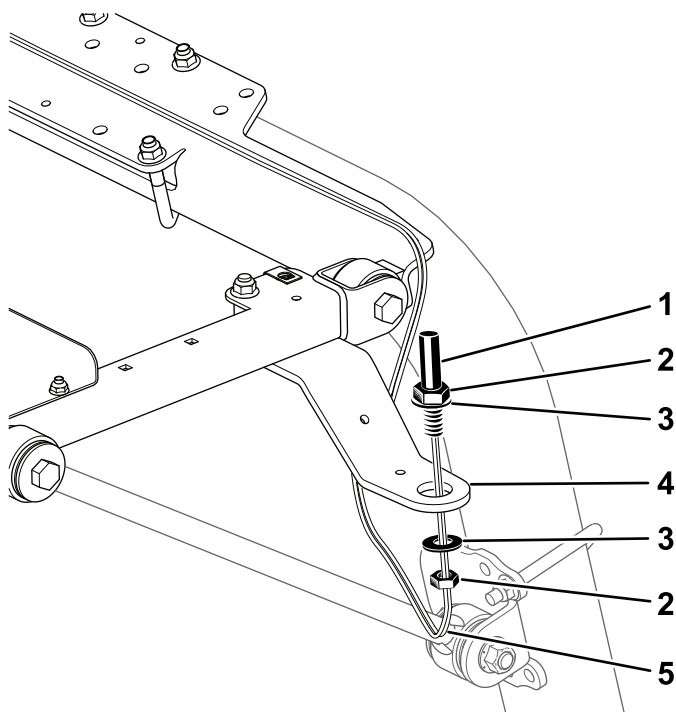


Figura 8

g246194

- | | |
|-----------|----------------------|
| 1. Tomada | 4. Suporte |
| 2. Porca | 5. Cablagem elétrica |
| 3. Anilha | |

6. Instale o sinal luminoso na tomada e aperte a porca de orelhas ([Figura 9](#)).

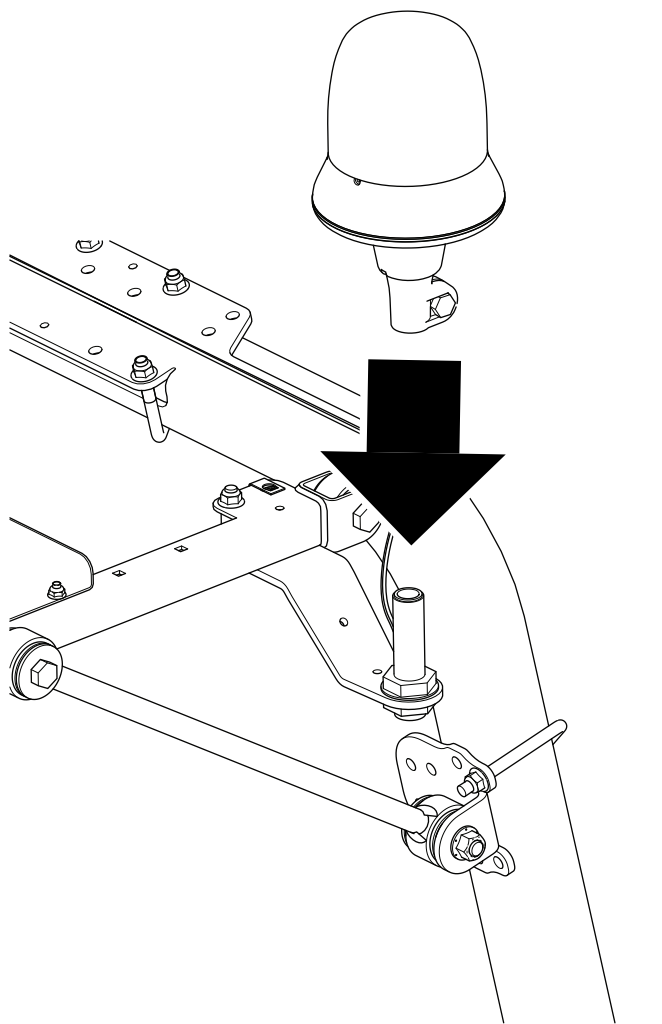


Figura 9

g246193

7. Ligue o conector na cablagem do sinal luminoso ao conector na cablagem do painel de interruptores ([Figura 10](#)).
8. Encaminhe a cablagem do sinal luminoso conforme se mostra na [Figura 10](#) e prenda com as braçadeiras.

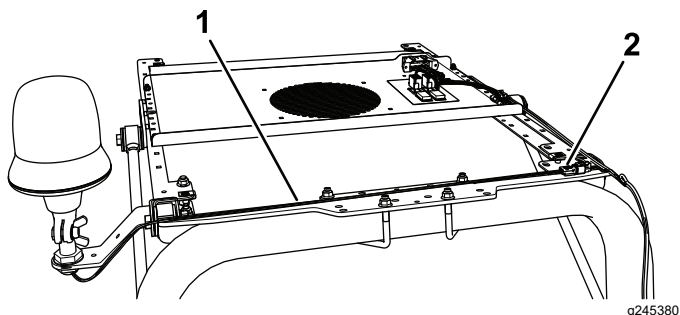


Figura 10

g245380

1. Cablagem do sinal luminoso
2. Conector

9. Retire e deite fora o tampão do espaço esquerdo dianteiro do painel de interruptores ([Figura 11](#)).

Nota: Instale o interruptor de modo a que a parte mais grossa e redonda fique virada para a traseira da máquina.

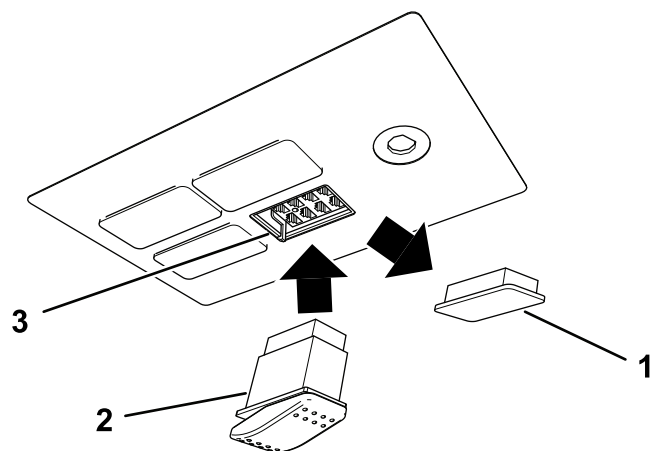


Figura 11

g245425

1. Tampão
2. Interruptor
3. Ficha elétrica

10. Ligue o conector elétrico ao interruptor e instale o interruptor no painel de interruptores ([Figura 11](#)).
11. Insira o fusível (15 A) na terceira posição a partir da esquerda quando olhar de frente para o bloco de fusíveis ([Figura 12](#)).

Nota: Se um fusível já tiver sido instalado de outro kit Toro, pode não ser necessário instalá-lo agora.

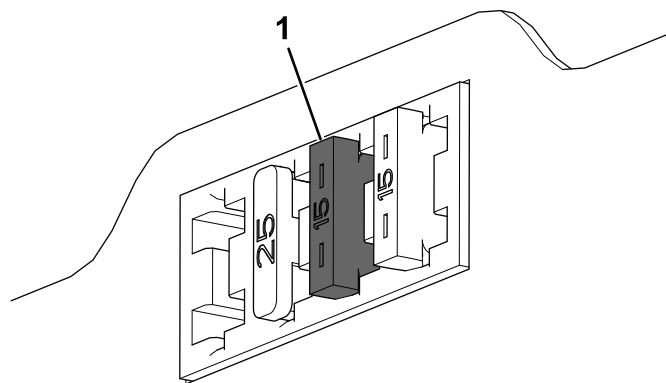


Figura 12

g245468

1. Fusível do sinal luminoso

4

Ligação da bateria

Nenhuma peça necessária

Procedimento

Ligue a bateria; consulte a secção de manutenção do sistema elétrico do *Manual do utilizador*.

5

Instalação do toldo

Nenhuma peça necessária

Procedimento

1. Alinhe os furos nos olhais do toldo com as quatro porcas de clipe dos canais da estrutura lateral.
2. Monte o toldo nos canais da estrutura ([Figura 2](#)) com os quatro parafusos de cabeça flangeada (5/16 x 1¼ pol.) e as quatro anilhas (5/16 pol.) que retirou anteriormente.
3. Aperte os parafusos de cabeça flangeada com uma força de 10 a 14 N·m.

Funcionamento

Utilização do sinal luminoso

Com a chave na posição ON (ligar):

- Prima a traseira do interruptor para ligar o sinal luminoso.
- Prima a dianteira do interruptor para desligar o sinal luminoso.

Notas:



Count on it.