



Kit luce di segnalazione

Trattorini Groundsmaster® e Reelmaster® con parasole universale

N° del modello 138-2699

Istruzioni di installazione

Installazione

Parti sciolte

Verificate che sia stata spedita tutta la componentistica, facendo riferimento alla seguente tabella.

Procedura	Descrizione	Qté	Uso
1	Non occorrono parti	—	Preparate la macchina.
2	Non occorrono parti	—	Rimozione del parasole.
3	Lampada di segnalazione Connettore della luce di segnalazione Staffa della luce di segnalazione Attacco della luce di segnalazione Bullone a testa tonda lungo Bullone a testa tonda corto Dado flangiato Cablaggio preassemblato Fascette per cavi Interruttore Fusibile (15 A)	1 1 1 1 1 2 1 6 1 1	Montate la luce di segnalazione.
4	Non occorrono parti	—	Collegate la batteria.
5	Non occorrono parti	—	Montaggio del parasole.



1

Preparazione della macchina

Non occorrono parti

Procedura

1. Parcheggiate la macchina su un terreno pianeggiante.
2. Spegnete il motore, inserite il freno di stazionamento e togliete la chiave.
3. Scollegate la batteria; fate riferimento alla sezione relativa alla manutenzione del sistema elettrico nel *Manuale dell'operatore* del vostro trattorino.
4. Assicuratevi che i seguenti kit siano installati sulla vostra macchina:
 - Parasole universale (modello 30671 o 30669)
 - Kit pannello interruttori (modello 03248)
 - Kit cablaggio di alimentazione; fate riferimento alla tabella seguente per il kit adeguato per il vostro trattorino:

Trattorino	Kit cablaggio di alimentazione
Reelmaster Serie 3000	138-2993
Reelmaster Serie 5000	138-2994
Groundsmaster 4500, 4700 e Reelmaster Serie 7000	138-2995
Groundsmaster Serie 7200	138-2996
Multi Pro 1750	138-2999
Groundsmaster Serie 5900	138-3002

2

Rimozione del parasole

Non occorrono parti

Procedura

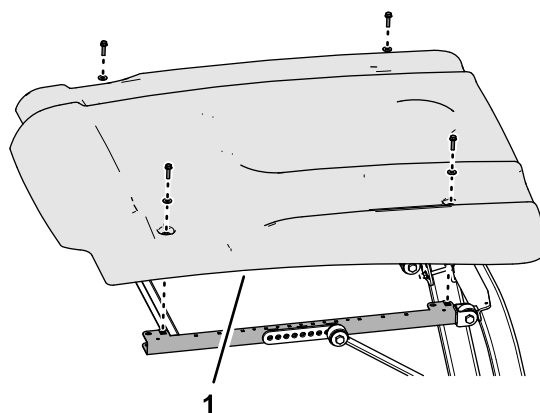


Figura 1

g244329

1. Parasole

1. Togliete i 4 bulloni a testa flangiata (5/16" x 1 1/4") e le 4 rondelle (5/16") che fissano il parasole alle canaline del telaio laterale ([Figura 1](#) e [Figura 2](#)).

Nota: Non togliete i gommini dal parasole.

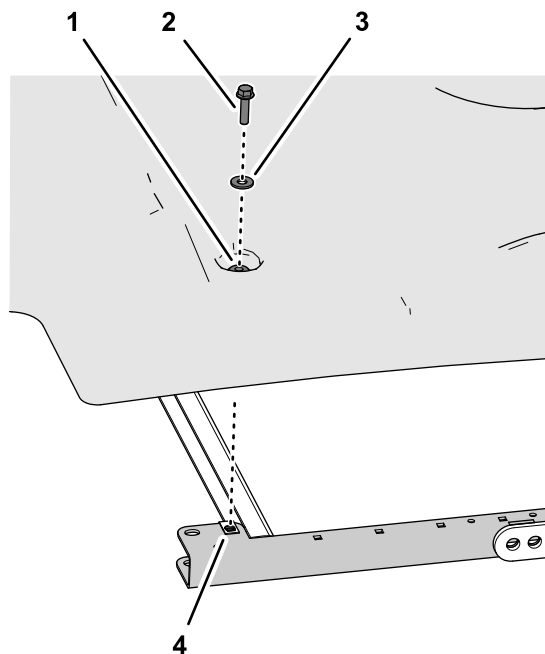


Figura 2

g244328

- | | |
|---|--|
| 1. Gommino | 3. Rondella (5/16") |
| 2. Bullone a testa flangiata (5/16" x 1 1/4") | 4. Dado in gabbia (canalina telaio laterale) |

2. Togliete il parasole dalla macchina ([Figura 1](#)).

3

Montaggio della luce di segnalazione

Parti necessarie per questa operazione:

1	Lampada di segnalazione
	Connettore della luce di segnalazione
1	Staffa della luce di segnalazione
1	Attacco della luce di segnalazione
1	Bullone a testa tonda lungo
1	Bullone a testa tonda corto
2	Dado flangiato
1	Cablaggio preassemblato
6	Fascette per cavi
1	Interruttore
1	Fusibile (15 A)

Procedura

Nota: Le illustrazioni in questa procedura mostrano un trattorino Reelmaster serie 5010. La vostra macchina potrebbe avere un aspetto differente.

1. Fissate la staffa al telaio del parasole con una vite a testa tonda lunga, una vite a testa tonda corta, un distanziale e 2 dadi flangiati.

Nota: Se sulla vostra macchina è installato un kit delle luci di lavoro, utilizzate la staffa delle luci al posto della staffa della luce di segnalazione ([Figura 4](#)).

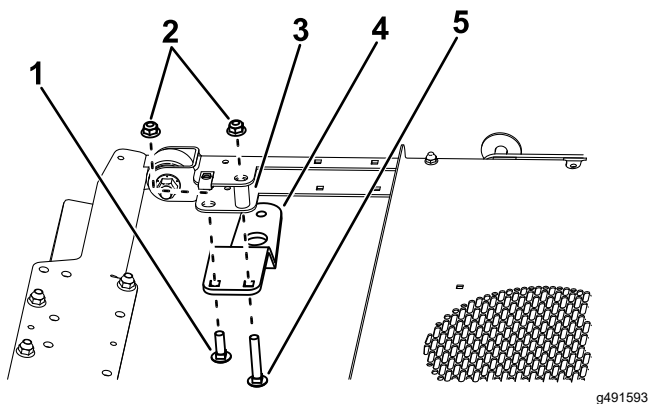


Figura 3

- | | |
|--------------------------------|--------------------------------|
| 1. Bullone a testa tonda corto | 4. Staffa |
| 2. Dadi flangiati | 5. Bullone a testa tonda lungo |
| 3. Distanziale | |

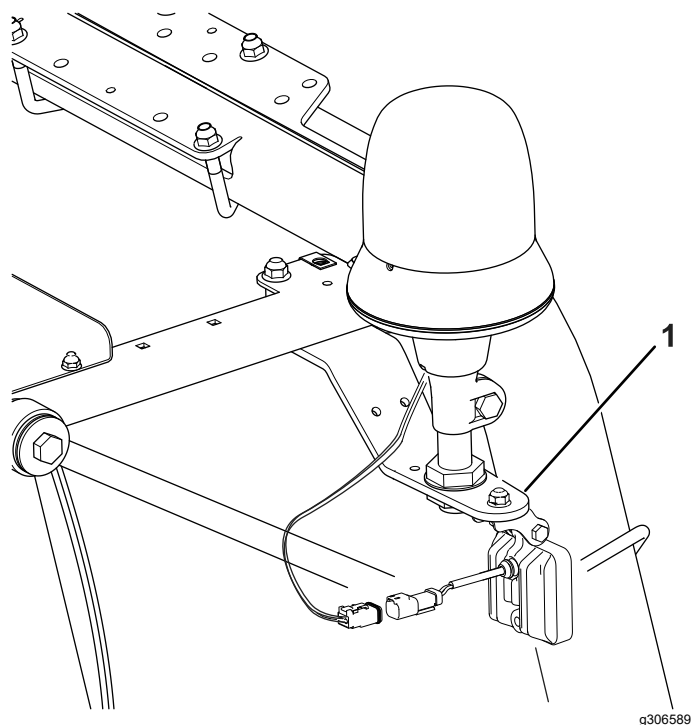


Figura 4

1. Staffa della luce

2. Rimuovete il connettore della luce di segnalazione dal relativo attacco ([Figura 5](#)).

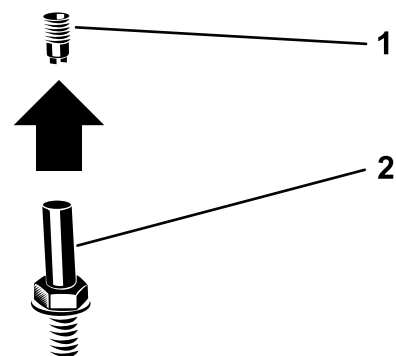


Figura 5

- | | |
|--|------------|
| 1. Connettore della luce di segnalazione | 2. Attacco |
|--|------------|

3. Disponete il cablaggio preassemblato attraverso il dado, la rondella e l'attacco della luce di segnalazione. Collegate i terminali al connettore della luce di segnalazione ([Figura 6](#)).

Nota: Montate il filo violetto sul morsetto centrale sul connettore della luce di segnalazione e il filo nero sul lato esterno del morsetto sul connettore della luce di segnalazione.

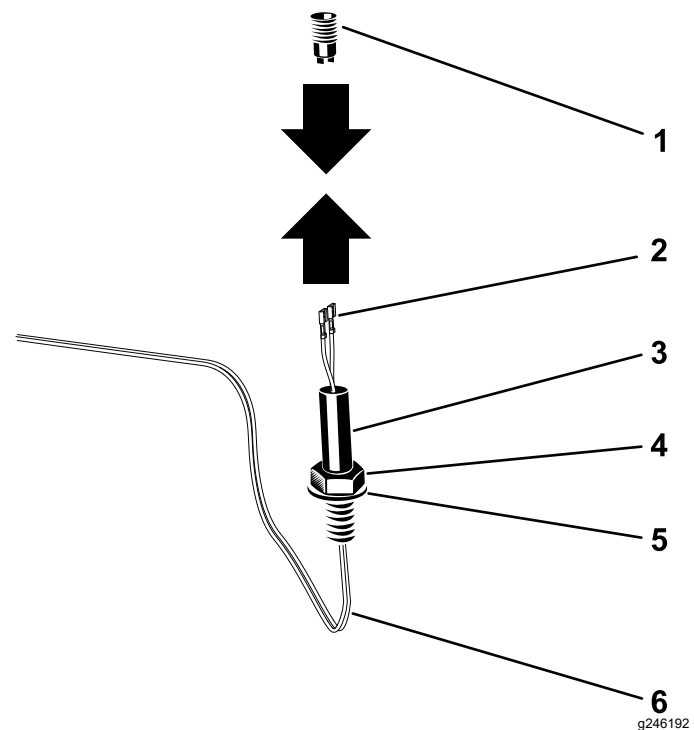


Figura 6

- | | |
|--|----------------------------|
| 1. Connettore della luce di segnalazione | 4. Dado |
| 2. Morsetti del cablaggio preassemblato | 5. Rondella |
| 3. Attacco | 6. Cablaggio preassemblato |

4. Montate il connettore della luce di segnalazione nel relativo attacco, ruotando l'attacco (**Figura 7**).

Nota: In questo modo eviterete che il cablaggio preassemblato si attorcigli.

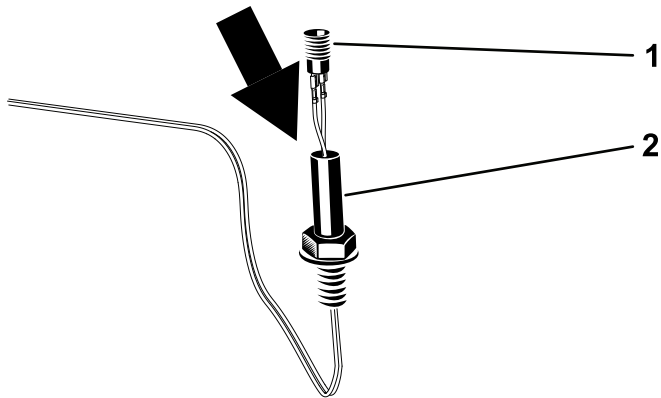


Figura 7

g246210

1. Connettore della luce di segnalazione
2. Attacco

5. Montate l'attacco della luce di segnalazione come illustrato nella [Figura 8](#).

Nota: Se sulla vostra macchina è installato un kit delle luci di lavoro, utilizzate la staffa delle luci al posto della staffa della luce di segnalazione (Figura 4).

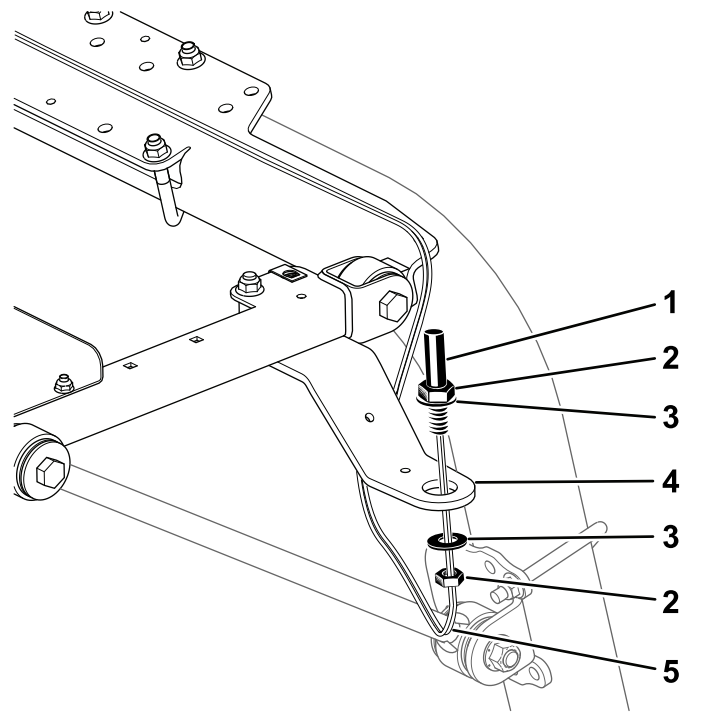


Figura 8

g246194

1. Attacco
2. Dado
3. Rondella
4. Staffa
5. Cablaggio elettrico

6. Montate la luce di segnalazione sull'attacco e serrate il dado ad alette (Figura 9).

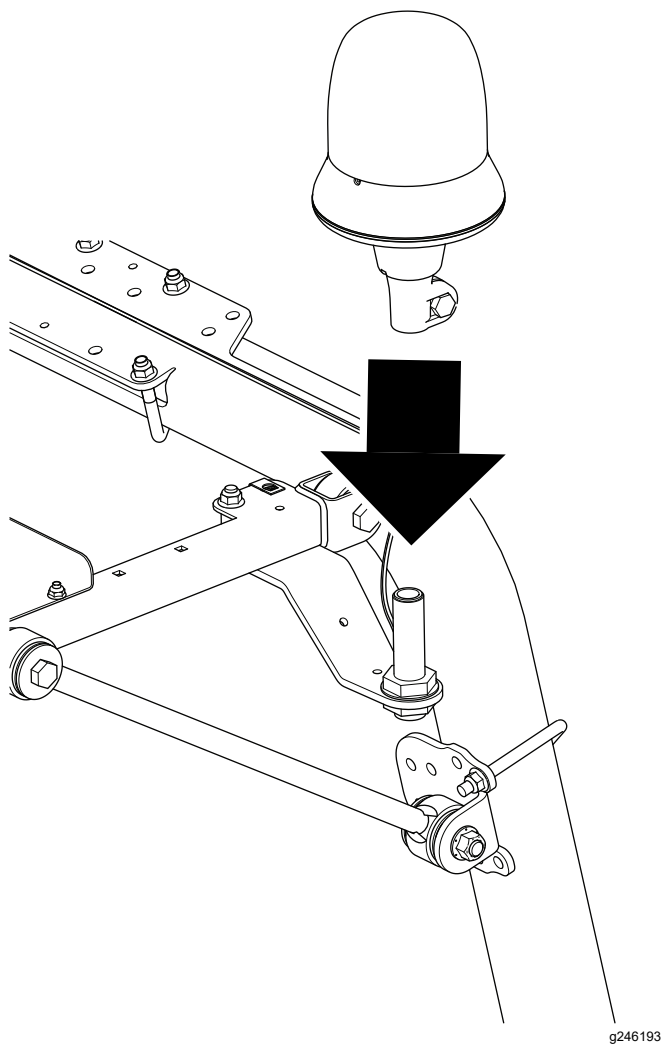


Figura 9

7. Collegate il connettore sul cablaggio preassemblato della luce di segnalazione nel connettore sul cablaggio del pannello interruttori (Figura 10).
8. Instradate il cablaggio preassemblato della luce di segnalazione come illustrato nella Figura 10 e fissatelo con fascette per cavi.

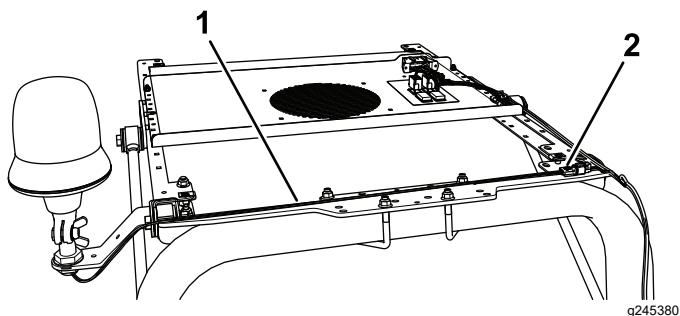


Figura 10

1. Cablaggio preassemblato della luce di segnalazione
2. Connettore

9. Rimuovete ed eliminate il tappo dalla parte anteriore sinistra del pannello interruttori (Figura 11).

Nota: Montate l'interruttore in modo che la parte più spessa e arrotondata sia orientata verso il retro della macchina.

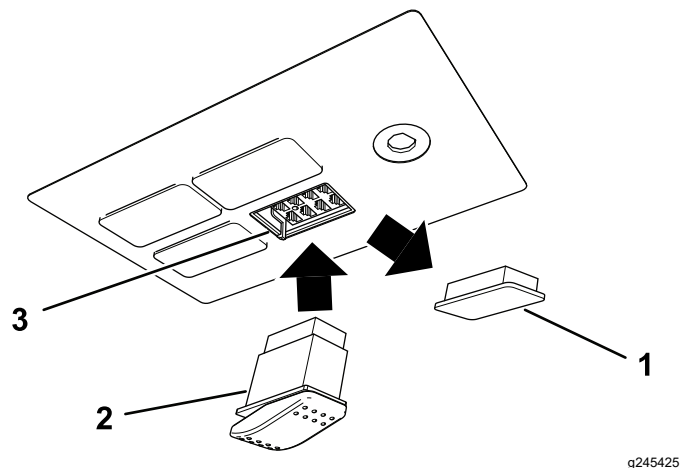


Figura 11

1. Tappo
2. Interruttore
3. Connettore elettrico

10. Inserite il connettore elettrico nell'interruttore e montate l'interruttore nel relativo pannello (Figura 11).
11. Inserite il fusibile (15 A) nella terza posizione da sinistra rispetto al portafusibili (Figura 12).

Nota: Potrebbe non essere necessario montare il fusibile se ne è già stato montato uno di un altro kit Toro.

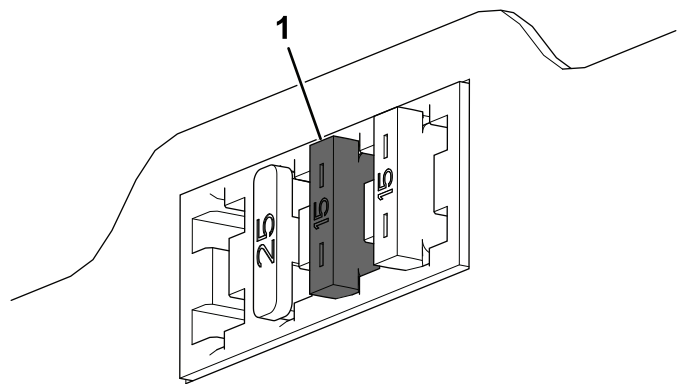


Figura 12

1. Fusibile della luce di segnalazione

4

Collegamento della batteria

Non occorrono parti

Procedura

Collegate la batteria; fate riferimento alla sezione relativa alla manutenzione del sistema elettrico del vostro *Manuale dell'operatore*.

5

Montaggio del parasole

Non occorrono parti

Procedura

1. Allineate i fori dei gommini del parasole con i 4 dadi in gabbia delle canaline del telaio laterale.
2. Montate il parasole sulle canaline del telaio ([Figura 2](#)) con i 4 bulloni a testa flangiata (5/16" x 1¼") e le 4 rondelle (5/16") rimossi in precedenza.
3. Serrate i bulloni a testa flangiata a una coppia compresa tra 10 e 14 N·m.

Funzionamento

Utilizzo della lampada di segnalazione

Con la chiave in posizione di ACCENSIONE:

- Premete sul retro dell'interruttore per accendere la luce di segnalazione.
- Premete sulla parte anteriore dell'interruttore per spegnere la luce di segnalazione.



Count on it.