



Комплект маячка

Тяговые блоки Groundsmaster® и Reelmaster® с универсальным солнцезащитным навесом

Номер модели 138-2699

Инструкции по монтажу

Монтаж

Незакреплённые детали

Используя таблицу, представленную ниже, убедитесь в том, что все детали отгружены

| Процедура | Наименование | Количество | Использование |
|-----------|---|--|----------------------------------|
| 1 | Детали не требуются | — | Подготовьте машину. |
| 2 | Детали не требуются | — | Снимите солнцезащитный навес. |
| 3 | Маячок Разъем маячка Кронштейн маячка Гнездо маячка Длинный каретный болт Короткий каретный болт Фланцевая гайка Жгут проводов Кабельные стяжки Переключатель Предохранитель (15 A) | 1 1 1 1 1 2 1 6 1 1 | Установите маячок. |
| 4 | Детали не требуются | — | Подсоедините аккумулятор. |
| 5 | Детали не требуются | — | Установите солнцезащитный навес. |



1

Подготовка машины

Детали не требуются

Процедура

1. Установите машину на ровной поверхности.
2. Выключите двигатель, включите стояночный тормоз и извлеките ключ из замка зажигания.
3. Отсоедините аккумулятор; см. раздел «Техническое обслуживание электрической системы» в *Руководстве оператора* для тягового блока.
4. Убедитесь в том, что следующие комплекты установлены на вашей машине:
 - Универсальный солнцезащитный навес (модель 30671 или 30669)
 - Комплект панели переключателей (модель 03248)
 - Комплект жгута проводов питания; см. подходящий комплект для вашего тягового блока в следующей таблице:

| Тяговый блок | Комплект жгута проводов питания |
|--|---------------------------------|
| Reelmaster серии 3000 | 138-2993 |
| Reelmaster серии 5000 | 138-2994 |
| Groundsmaster серии 4500, 4700 и Reelmaster серии 7000 | 138-2995 |
| Groundsmaster серии 7200 | 138-2996 |
| Multi Pro 1750 | 138-2999 |
| Groundsmaster серии 5900 | 138-3002 |

2

Демонтаж солнцезащитного навеса

Детали не требуются

Процедура

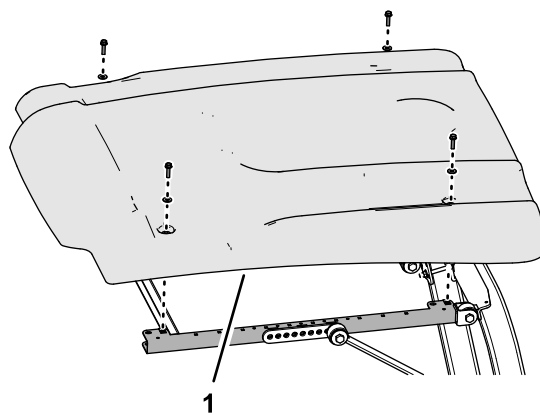


Рисунок 1

g244329

1. Солнцезащитный навес

1. Удалите 4 болта с фланцевыми головками (5/16 x 1¼ дюйма) с 4 шайбами (5/16 дюйма), которые крепят солнцезащитный навес к боковым швеллерам рамы ([Рисунок 1](#) и [Рисунок 2](#)).

Примечание: Не снимайте уплотнительные втулки с солнцезащитного навеса.

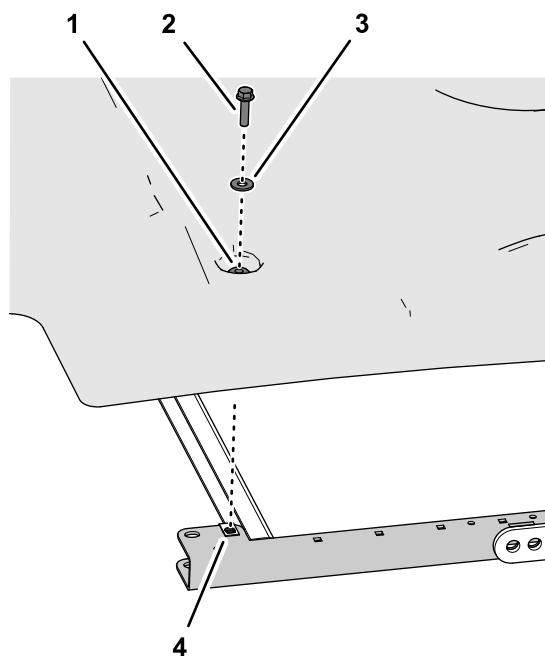


Рисунок 2

g244328

- | | |
|---|--|
| 1. Уплотнительная втулка | 3. Шайба (5/16 дюйма) |
| 2. Болт с фланцевой головкой (5/16 x 1 1/4 дюйма) | 4. Гайка с зажимами (боковой швеллер рамы) |

2. Снимите солнцезащитный навес с машины (Рисунок 1).

3

Установка маячка

Детали, требуемые для этой процедуры:

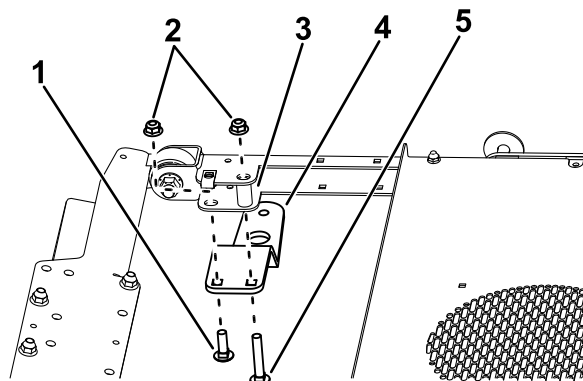
| | |
|---|------------------------|
| 1 | Маячок |
| | Разъем маячка |
| 1 | Кронштейн маячка |
| 1 | Гнездо маячка |
| 1 | Длинный каретный болт |
| 1 | Короткий каретный болт |
| 2 | Фланцевая гайка |
| 1 | Жгут проводов |
| 6 | Кабельные стяжки |
| 1 | Переключатель |
| 1 | Предохранитель (15 A) |

Процедура

Примечание: На рисунках в описании данной процедуры показан тяговый блок Reelmaster серии 5010. Ваша машина может выглядеть по-другому.

1. Прикрепите кронштейн к раме солнцезащитного навеса с помощью длинного каретного болта, короткого каретного болта, проставки и 2 фланцевых гаек.

Примечание: Если на вашей машине установлен комплект фар рабочего освещения, используйте кронштейн фары вместо кронштейна маячка (Рисунок 4).



g491593

Рисунок 3

- | | |
|---------------------------|--------------------------|
| 1. Короткий каретный болт | 4. Кронштейн |
| 2. Фланцевые гайки | 5. Длинный каретный болт |
| 3. Проставка | |

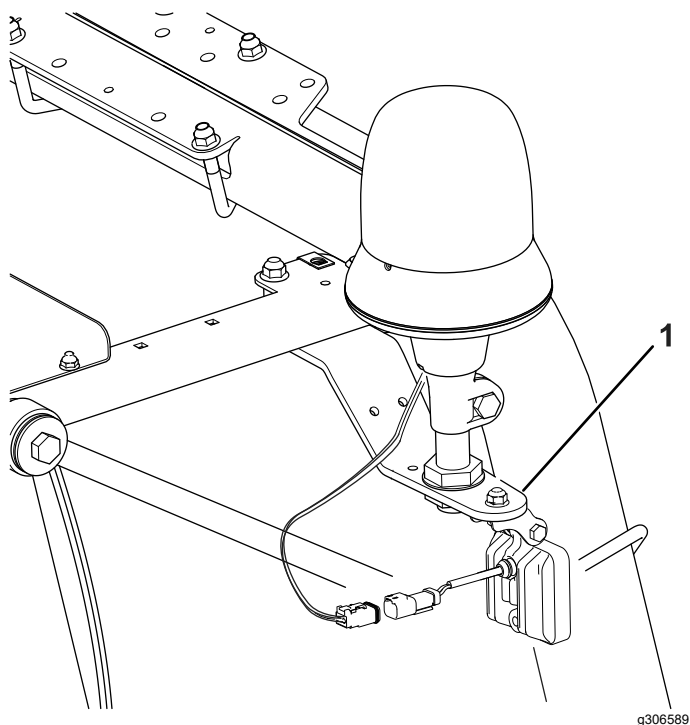


Рисунок 4

1. Кронштейн фары

2. Снимите разъем маячка с гнезда маячка (Рисунок 5).

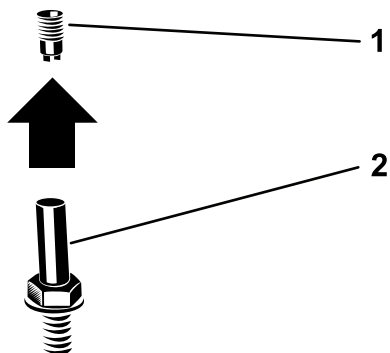


Рисунок 5

1. Разъем маячка

2. Гнездо

3. Проложите жгут проводов через гайку, шайбу и гнездо маячка. Подсоедините клеммы к разъему маячка (Рисунок 6).

Примечание: Подсоедините фиолетовый провод к средней клемме на разъеме маячка, а черный провод к наружной части клеммы разъема маячка.

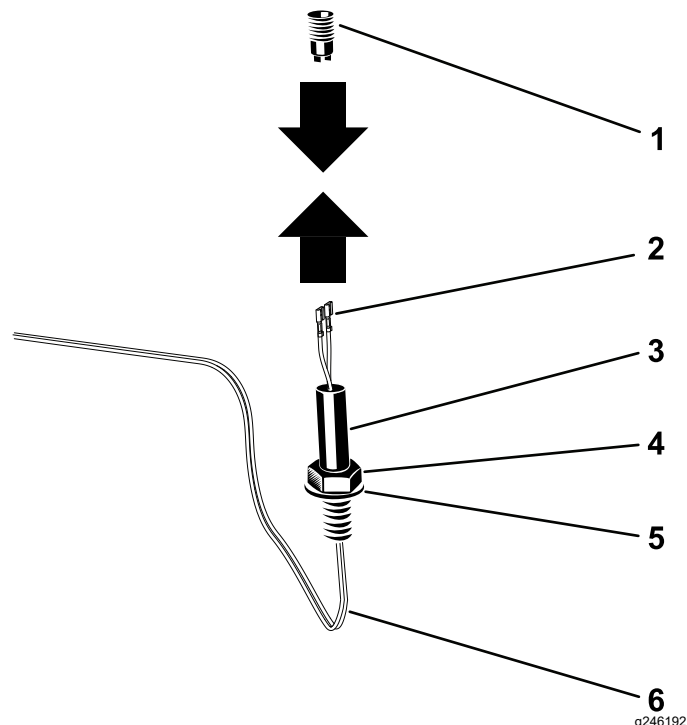


Рисунок 6

1. Разъем маячка

2. Клеммы жгута проводов

3. Гнездо

4. Гайка

5. Шайба

6. Жгут проводов

4. Вставьте разъем маячка в гнездо маячка, повернув гнездо маячка (Рисунок 7).

Примечание: Это предотвратит скручивание жгута проводов.

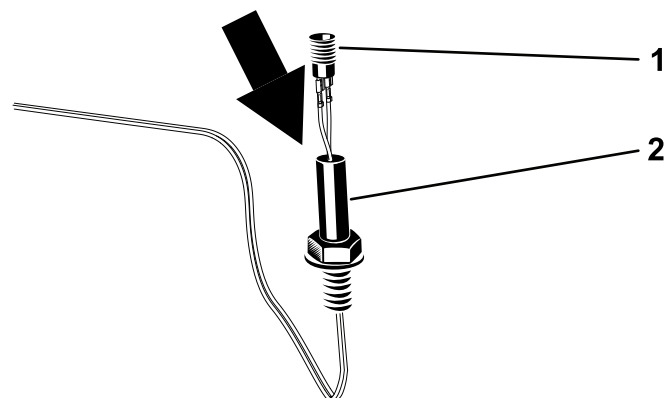


Рисунок 7

1. Разъем маячка

2. Гнездо

5. Установите гнездо маячка на кронштейн, как показано на Рисунок 8.

Примечание: Если на вашей машине установлен комплект фар рабочего освещения, используйте кронштейн фары вместо кронштейна маячка (Рисунок 4).

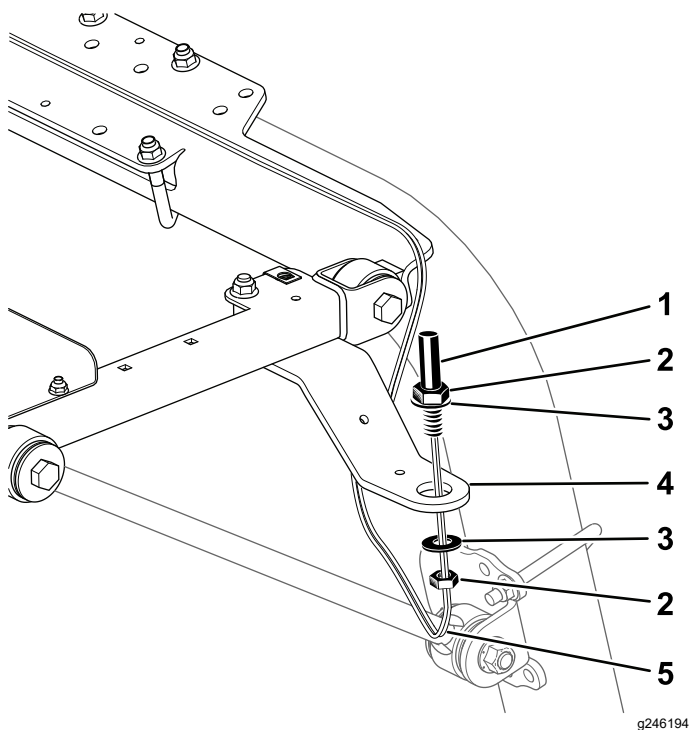


Рисунок 8

- | | |
|-----------|------------------|
| 1. Гнездо | 4. Кронштейн |
| 2. Гайка | 5. Жгут проводов |
| 3. Шайба | |

-
6. Установите маячок на гнездо и затяните гайку-барашек ([Рисунок 9](#)).

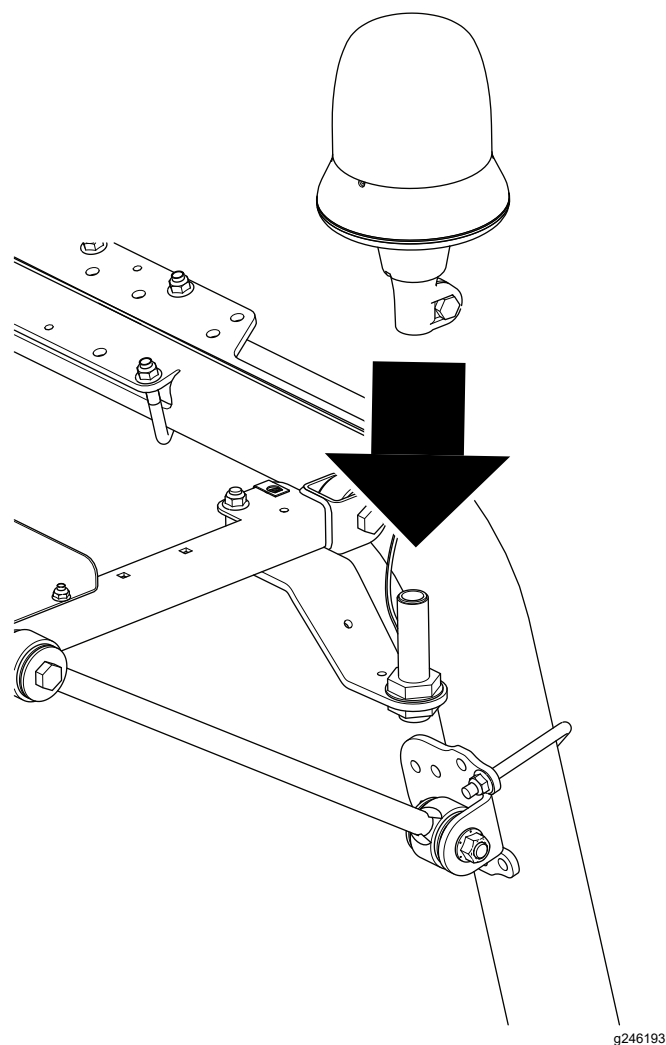


Рисунок 9

-
7. Вставьте разъем жгута проводов маячка в разъем жгута проводов панели переключателей ([Рисунок 10](#)).
8. Проложите жгут проводов маячка, как показано на [Рисунок 10](#), и закрепите его кабельными стяжками.

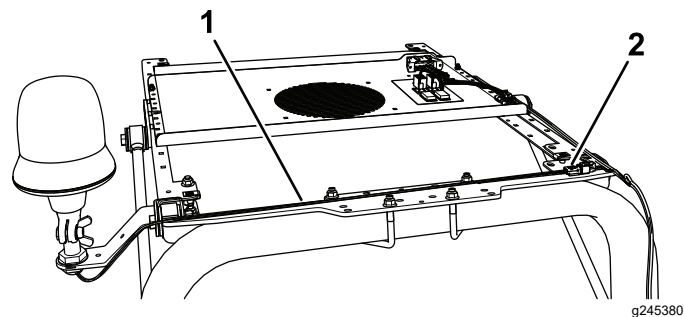


Рисунок 10

1. Жгут проводов маячка 2. Разъем

9. Снимите заглушку с передней левой части панели переключателей (**Рисунок 11**) и удалите ее в отходы.

Примечание: Установите переключатель таким образом, чтобы более толстая и округлая часть была обращена в сторону задней части машины.

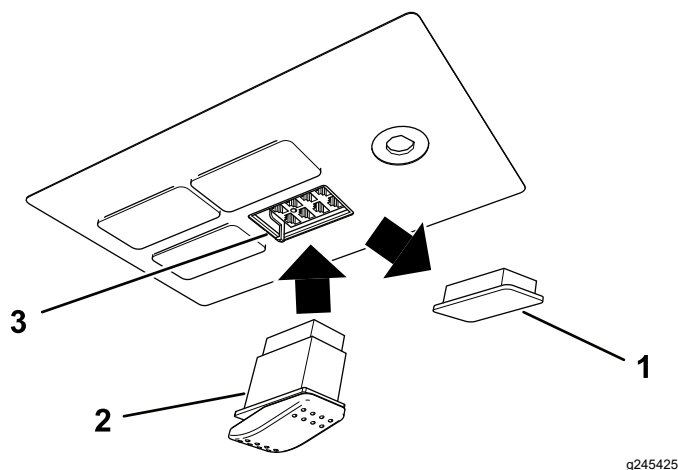


Рисунок 11

1. Заглушка
2. Переключатель
3. Электрический разъем

10. Вставьте электрический разъем в переключатель и установите переключатель в панель переключателей (**Рисунок 11**).
11. Вставьте предохранитель (15 A) в третье гнездо слева, если смотреть на блок предохранителей (**Рисунок 12**).

Примечание: Если был установлен предохранитель из другого комплекта Того, установка предохранителя может не потребоваться.

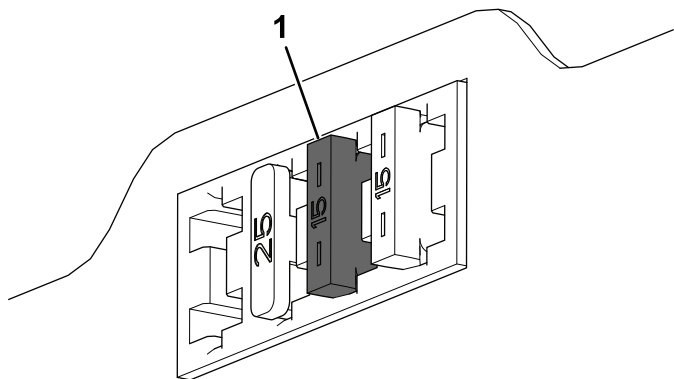


Рисунок 12

1. Предохранитель маячка

4

Подсоединение аккумулятора

Детали не требуются

Процедура

Подсоедините аккумулятор; см. раздел «Техническое обслуживание электрической системы» в *Руководстве оператора*.

5

Установка солнцезащитного навеса

Детали не требуются

Процедура

1. Совместите отверстия в уплотнительных втулках солнцезащитного навеса с 4 гайками с зажимами в боковых швеллерах рамы.
2. Подсоедините солнцезащитный навес к швеллерам рамы (**Рисунок 2**) с помощью 4 болтов с фланцевыми головками (5/16 x 1 1/4 дюйма) и 4 шайб (5/16 дюйма), снятых ранее.
3. Затяните болты с фланцевыми головками с моментом от 10 до 14 Н·м.

Эксплуатация

Использование маячка

С ключом зажигания в положении Вкл.:

- Нажмите заднюю часть переключателя для включения маячка.
- Нажмите переднюю часть переключателя для выключения маячка.

Примечания:



Count on it.