



# Kit gyrophare

Groupes de déplacement Groundsmaster® et Reelmaster® avec  
pare-soleil universel

N° de modèle 138-2699

## Instructions de montage

# Montage

## Pièces détachées

Reportez-vous au tableau ci-dessous pour vérifier si toutes les pièces ont été expédiées.

Procédure	Description	Qté	Utilisation
<b>1</b>	Aucune pièce requise	–	Préparation de la machine.
<b>2</b>	Aucune pièce requise	–	Dépose du pare-soleil.
<b>3</b>	Gyrophare Connecteur de gyrophare Support du gyrophare Douille de gyrophare Boulon de carrosserie long Boulon de carrosserie court Écrou à embase Faisceau de câblage Attache-câbles Interrupteur Fusible (15 A)	1  1 1 1 1 2 1 6 1 1	Montage du gyrophare.
<b>4</b>	Aucune pièce requise	–	Branchement de la batterie.
<b>5</b>	Aucune pièce requise	–	Montage du pare-soleil.



# 1

## Préparation de la machine

Aucune pièce requise

### Procédure

1. Garez la machine sur une surface plane et horizontale.
2. Coupez le moteur, serrez le frein de stationnement et enlevez la clé.
3. Débranchez la batterie ; voir la section Entretien du système électrique dans le *Manuel de l'utilisateur* de la machine.
4. Les kits suivants doivent être installés sur votre machine :
  - Pare-soleil universel (modèle 30671 ou 30669)
  - Kit panneau de commande (modèle 03248)
  - Kit faisceau électrique ; voir le kit approprié pour votre groupe de déplacement dans le tableau suivant :

Groupe de déplacement	Kit faisceau électrique
Série Reelmaster 3000	138-2993
Série Reelmaster 5000	138-2994
Groundsmaster 4500, 4700 et Reelmaster série 7000	138-2995
Groundsmaster série 7200	138-2996
Multi Pro 1750	138-2999
Groundsmaster série 5900	138-3002

# 2

## Dépose du pare-soleil

Aucune pièce requise

### Procédure

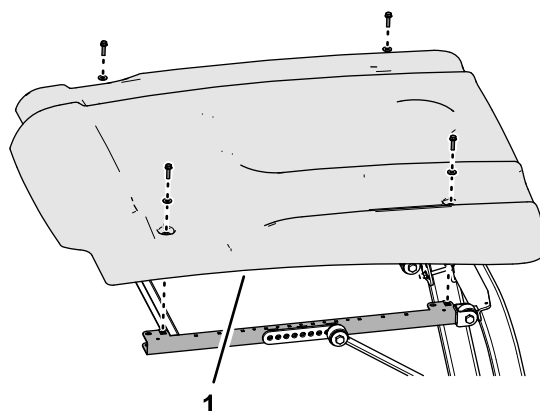


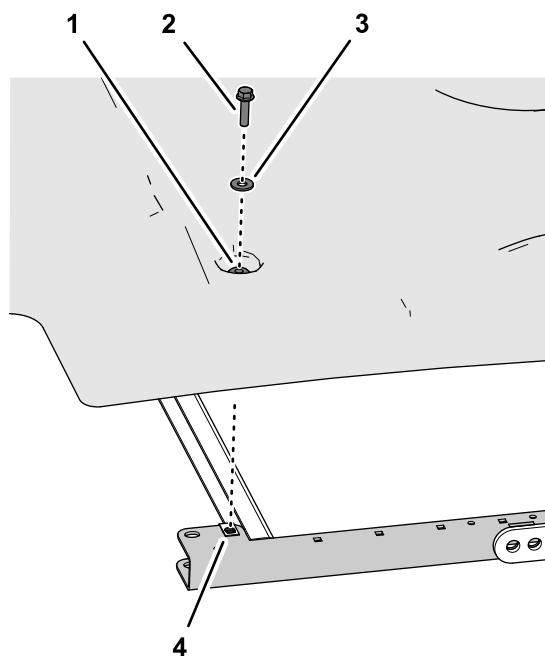
Figure 1

g244329

1. Pare-soleil

1. Retirez les 4 boulons à embase (5/16" x 1 1/4") et les 4 rondelles (5/16") qui fixent le pare-soleil aux profilés latéraux du cadre (Figure 1 et Figure 2).

**Remarque:** Ne retirez pas les bagues du pare-soleil.



**Figure 2**

g244328

1. Bague
2. Boulon à embase (5/16" x 1 1/4")
3. Rondelle (5/16")
4. Écrou clip (profilé latéral de cadre)

2. Déposez le pare-soleil de la machine (Figure 1).

# 3

## Montage du gyrophare

Pièces nécessaires pour cette opération:

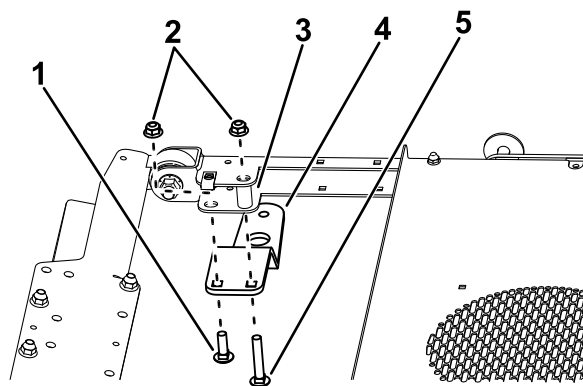
1	Gyrophare
	Connecteur de gyrophare
1	Support du gyrophare
1	Douille de gyrophare
1	Boulon de carrosserie long
1	Boulon de carrosserie court
2	Écrou à embase
1	Faisceau de câblage
6	Attache-câbles
1	Interrupteur
1	Fusible (15 A)

## Procédure

**Remarque:** Les illustrations de cette procédure s'appliquent au Reelmaster série 5010. L'aspect de votre machine peut être différent.

1. Fixez le support au cadre du pare-soleil à l'aide d'un boulon de carrosserie long et d'un boulon de carrosserie court, d'une entretoise et de 2 écrous à embase.

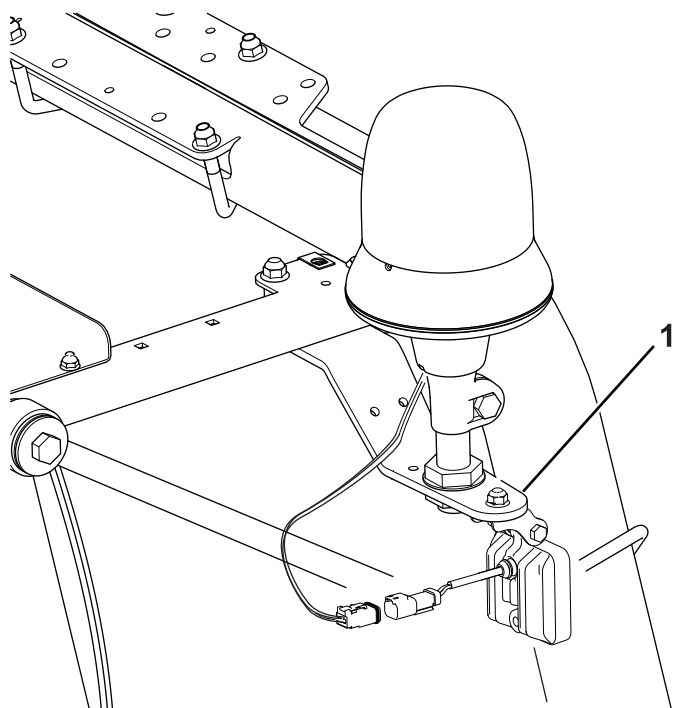
**Remarque:** Si votre machine est équipée d'un kit projecteur de travail, utilisez le support du projecteur à la place du support du gyrophare (Figure 4).



**Figure 3**

g491593

1. Boulon de carrosserie court
2. Écrous à embase
3. Entretoise
4. Support
5. Boulon de carrosserie long



**Figure 4**

g306589

1. Support du projecteur de travail
2. Retirez le connecteur de gyrophare de la douille (Figure 5).

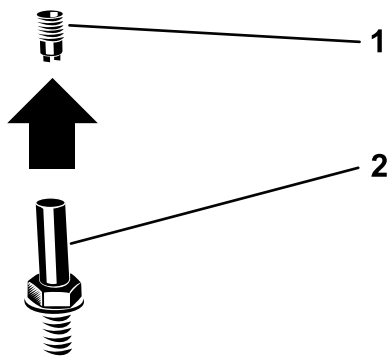


Figure 5

g246208

1. Connecteur de gyrophare 2. Douille

3. Faites passer le faisceau de câblage dans l'écrou, la rondelle et la douille du gyrophare. Reliez les bornes au connecteur du gyrophare (Figure 6).

**Remarque:** Connectez le fil violet à la borne centrale du connecteur du gyrophare et le fil noir à l'extérieur de la borne du connecteur du gyrophare.

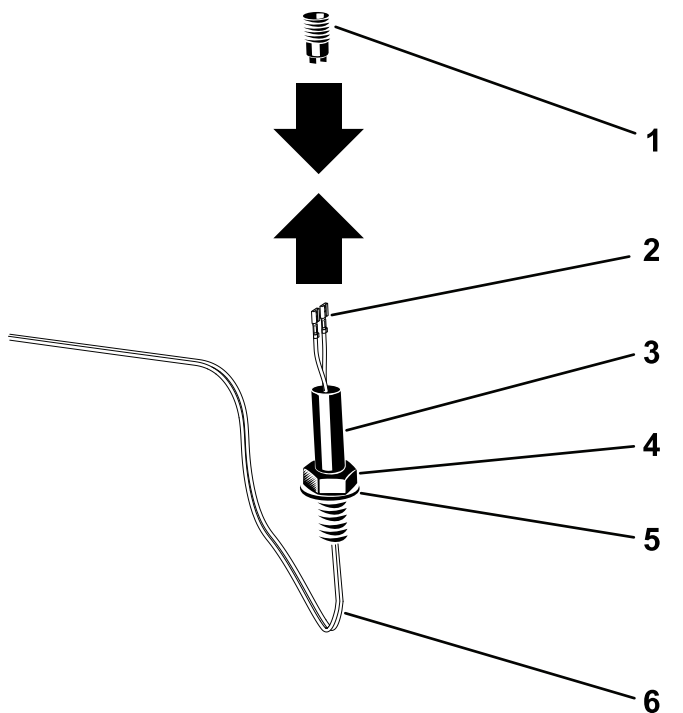


Figure 6

g246192

1. Connecteur de gyrophare 4. Écrou  
2. Bornes du faisceau 5. Rondelle  
3. Douille 6. Faisceau

4. Fixez le connecteur dans la douille du gyrophare en tournant la douille (Figure 7).

**Remarque:** Cela évite de tordre le câble.

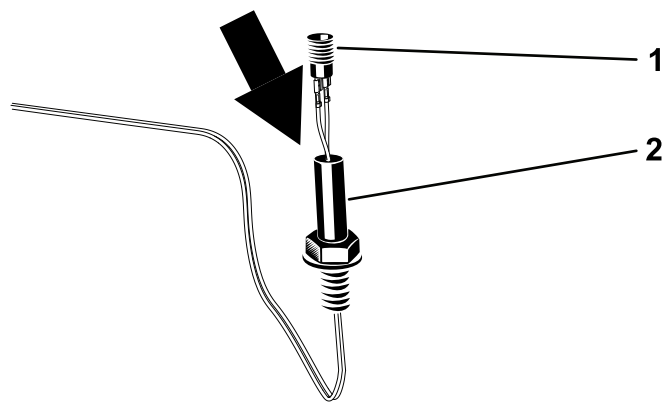


Figure 7

g246210

1. Connecteur de gyrophare 2. Douille

5. Montez la douille du gyrophare sur le support, comme montré à la Figure 8.

**Remarque:** Si votre machine est équipée d'un kit projecteur de travail, utilisez le support du projecteur à la place du support du gyrophare (Figure 4).

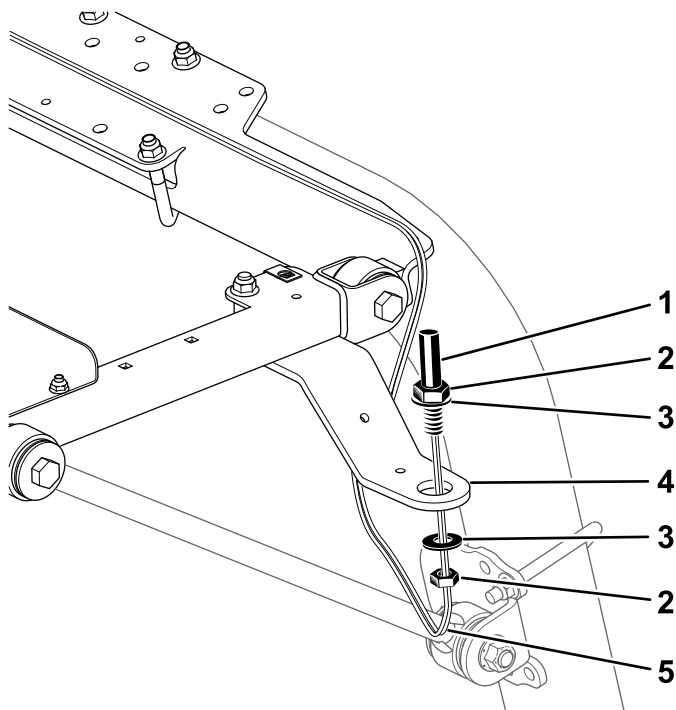


Figure 8

g246194

1. Douille 4. Support  
2. Écrou 5. Faisceau de câblage  
3. Rondelle

6. Installez le gyrophare sur la douille et serrez l'écrou à oreilles (Figure 9).

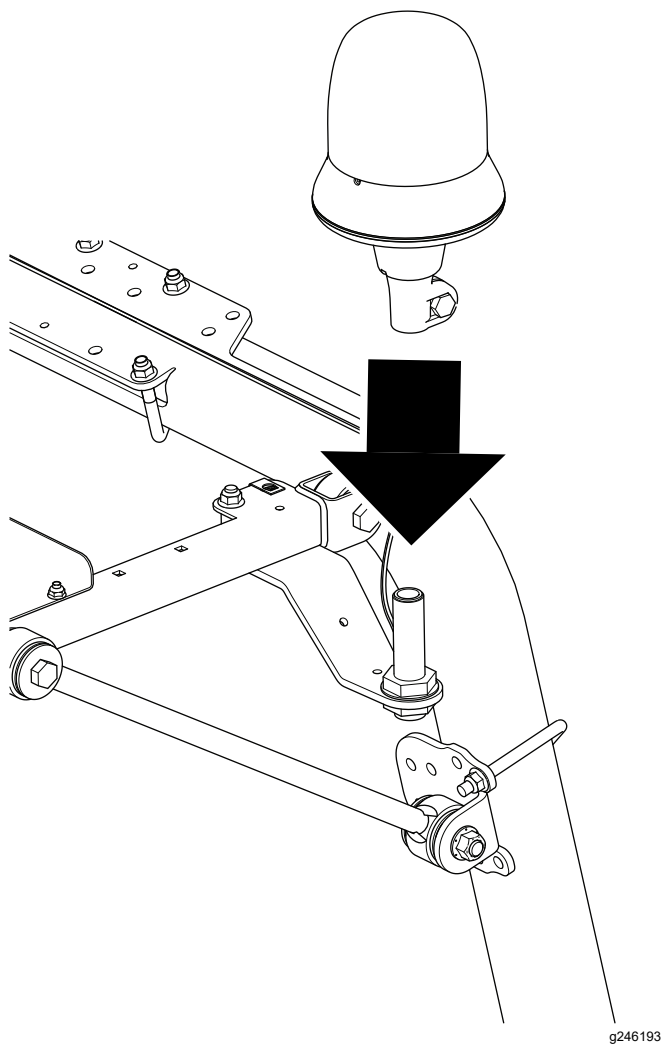


Figure 9

7. Branchez le connecteur au bout du faisceau au connecteur au bout du faisceau du panneau de commande (Figure 10).
8. Acheminez le faisceau du gyrophare comme montré à la Figure 10, et attachez-le avec des serre-câbles.

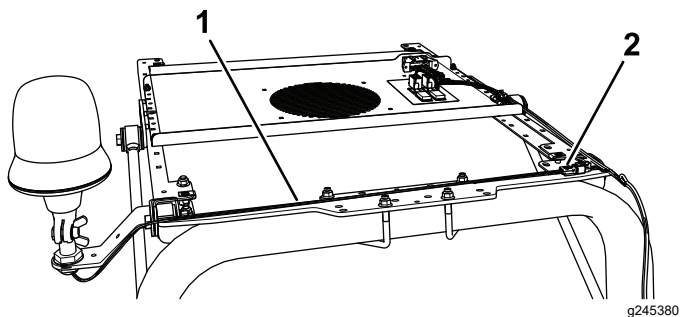


Figure 10

1. Faisceau du gyrophare
2. Connecteur

9. Déposez et mettez au rebut l'obturateur qui occupe l'emplacement gauche sur le panneau de commande (Figure 11).

**Remarque:** Installez l'interrupteur en dirigeant la partie épaisse et arrondie vers l'arrière de la machine

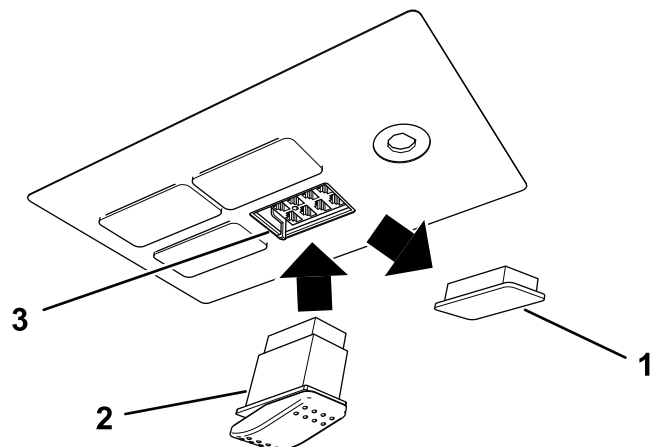


Figure 11

1. Obturateur
2. Interrupteur
3. Connecteur électrique

10. Branchez le connecteur électrique sur l'interrupteur puis installez l'interrupteur dans le panneau de commande (Figure 11).
11. Insérez le fusible (15 A) à la troisième position en partant de la gauche en regardant le porte-fusibles (Figure 12).

**Remarque:** Le fusible peut être présent s'il a déjà été installé pour un autre kit Toro.

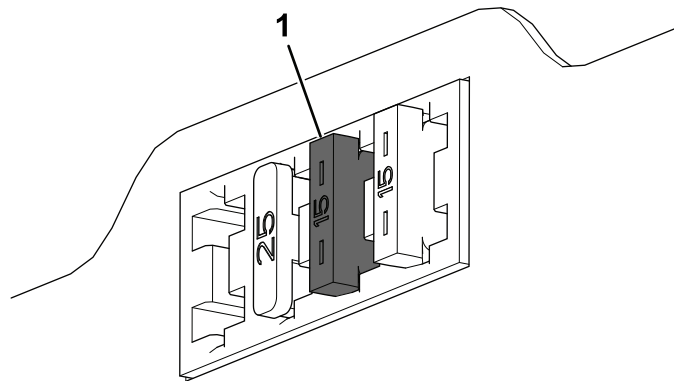


Figure 12

1. Fusible du gyrophare

# 4

## Branchement de la batterie

Aucune pièce requise

### Procédure

Rebranchez la batterie ; voir la section Entretien du système électrique dans le *Manuel de l'utilisateur*.

# 5

## Montage du pare-soleil

Aucune pièce requise

### Procédure

1. Placez les trous des bagues du pare-soleil en face des 4 écrous clips des profilés latéraux du cadre.
2. Fixez le pare-soleil aux profilés ([Figure 2](#)) à l'aide des 4 boulons à embase (5/16" x 1¼") et des 4 rondelles (5/16") que vous avez retirés auparavant.
3. Serrez les boulons à embase à un couple de 10 à 14 N·m.

## Utilisation

### Utilisation du gyrophare

Avec la clé en position CONTACT :

- Appuyez sur l'arrière de l'interrupteur pour allumer le gyrophare.
- Appuyez sur l'avant de l'interrupteur pour éteindre le gyrophare.

**Remarques:**



**Count on it.**