



# Kit de ruedas giratorias

Nº de modelo 161-8186

Instrucciones de instalación

## Seguridad

### ⚠ ADVERTENCIA

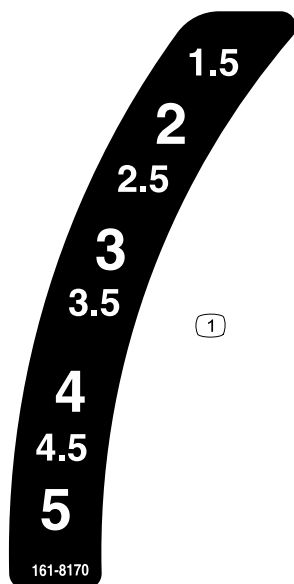
Las cuchillas están muy afiladas; cualquier contacto con una cuchilla puede causar lesiones personales graves.

Lleve guantes para realizar el mantenimiento de las cuchillas.

## Pegatinas de seguridad e instrucciones



Las pegatinas de seguridad e instrucciones están a la vista del operador y están ubicadas cerca de cualquier zona de peligro potencial. Sustituya cualquier pegatina que esté dañada o que falte.



decal161-8170

161-8170

1. Altura de corte



# Instalación

## Piezas sueltas

Utilice la tabla siguiente para verificar que no falta ninguna pieza.

Procedimiento	Descripción	Cant.	Uso
1	No se necesitan piezas	–	Preparación de la máquina.
2	No se necesitan piezas	–	Retirada de las ruedas existentes.
3	No se necesitan piezas	–	Retire el parachoques existente.
4	No se necesitan piezas	–	Retirada de la cubierta de las correas.
5	Cubierta derecha de las correas Cubierta izquierda de las correas	1 1	Instale la cubierta de las correas.
6	Conjunto de ruedas giratorias delanteras. Perno de cuello cuadrado ( $\frac{3}{8}$ " x $3\frac{3}{4}$ ") Arandela Espaciador Contratuerca ( $\frac{3}{8}$ ") Muelle	1 2 2 2 2 2	Montaje del conjunto de ruedas giratorias delanteras.
7	Placa de altura de corte Perno de cabeza hexagonal ( $\frac{5}{16}$ " x $\frac{7}{8}$ ") Contratuerca ( $\frac{5}{16}$ ")	1 2 2	Instalación de la placa de altura de corte.
8	Perno de cabeza hexagonal ( $\frac{5}{16}$ " x $\frac{7}{8}$ ") Contratuerca ( $\frac{5}{16}$ ") Soporte del protector del motor (izquierdo) Soporte del protector del motor (derecho) Brazo del protector del motor (izquierdo) Brazo del protector del motor (derecho) Perno de cuello cuadrado ( $\frac{5}{16}$ " x $\frac{3}{4}$ ")	2 6 1 1 1 1 4	Instalación del conjunto de ruedas giratorias delanteras.

# 1

## Preparación de la máquina

No se necesitan piezas

### Procedimiento

1. Apague el motor, espere a que se detengan todas las piezas en movimiento y deje que la máquina se enfríe.
2. Desconecte el cable de la bujía.

3. Eleve la parte delantera de la máquina usando un dispositivo de elevación apropiado o unos caballetes.

**Nota:** Si utiliza caballetes, utilice el borde delantero de la carcasa para sostener la máquina en posición elevada. Coloque bloques detrás de las ruedas traseras para evitar que la máquina se desplace.

# 2

## Retirada de las ruedas existentes

No se necesitan piezas

### Procedimiento

Retire las tuercas que sujetan las ruedas delanteras. Retire las ruedas de los pernos de las ruedas y guarde las ruedas.

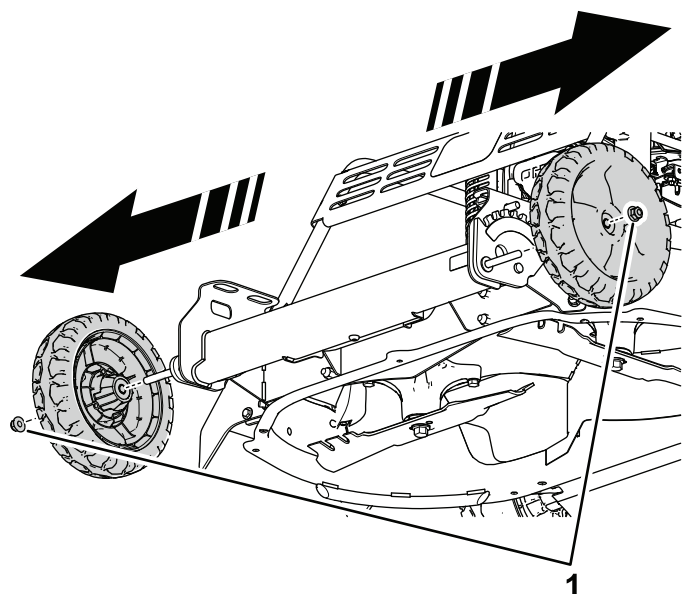


Figura 1

g543333

1. Contratuerca (2)

# 3

## Retirada del parachoques

No se necesitan piezas

### Procedimiento

1. Retire el protector del motor y los brazos.
  - A. Retire el protector del motor. Guarde el protector y las fijaciones para su instalación posterior.

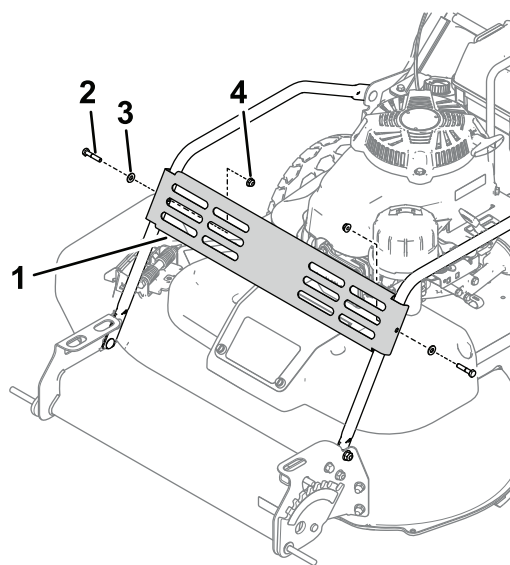


Figura 2

g543346

1. Protector del motor
2. Perno
3. Arandela
4. Contratuerca

- B. Retire los pernos de cuello cuadrado que fijan los brazos del protector del motor a los soportes de ajuste de la altura de corte y al parachoques. Retire y deseche los brazos del protector del motor.

Guarde las fijaciones de los soportes de altura de corte para su instalación posterior.

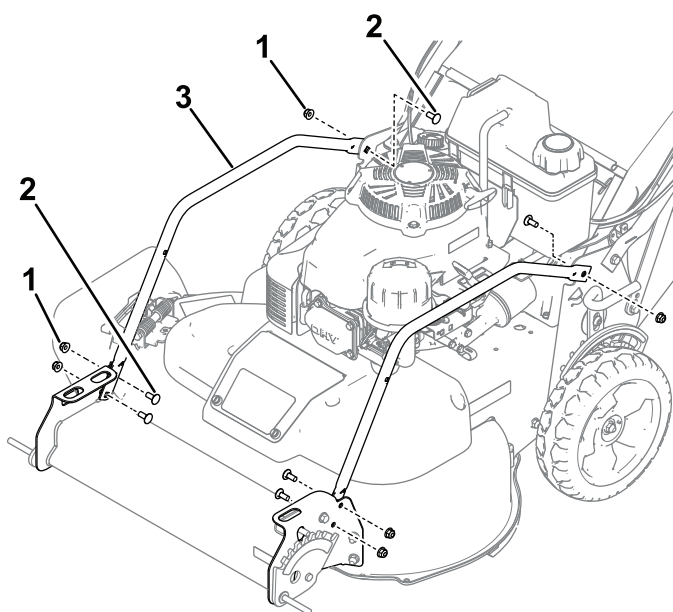


Figura 3

g543678

1. Contratuerca
  2. Perno de cuello cuadrado
  3. Brazo del protector del motor
2. Retire las fijaciones que sujetan el parachoques delantero a la carcasa.

Guarde las fijaciones para su instalación posterior.

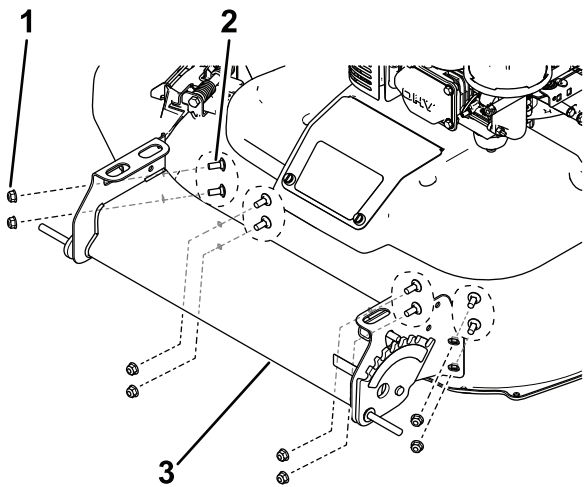


Figura 4

g543721

- 1. Contratuerca
- 2. Perno de cuello cuadrado
- 3. Parachoques delantero

3. Retire el parachoques delantero.

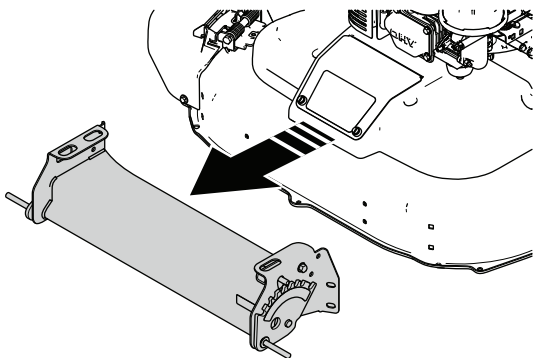


Figura 5

g543722

**Nota:** Si su máquina tiene un motor Kohler®, habrá una grapa en lugar de un perno en el orificio trasero de la cubierta de las correas.

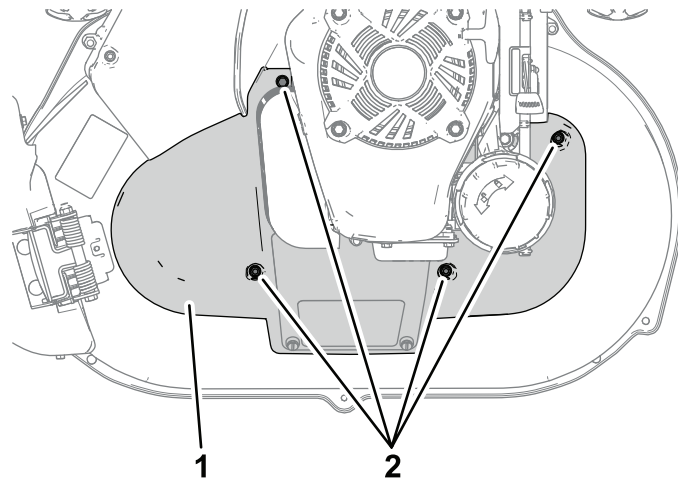


Figura 6

g543361

Modelo Kawasaki® ilustrado

- 1. Cubierta de las correas
- 2. Perno con arandela prensada

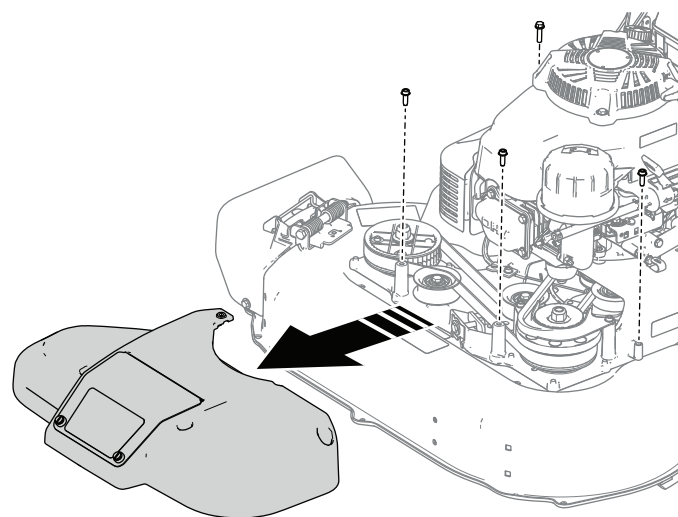


Figura 7

g543765

Modelo Kawasaki® ilustrado

# 4

## Retirada de la cubierta de las correas

No se necesitan piezas

### Procedimiento

Retire los 4 pernos con arandela prensada que sujetan la cubierta de las correas. Retire la cubierta de las correas y guarde los pernos para su instalación posterior.

# 5

## Instalación de la cubierta de las correas

Piezas necesarias en este paso:

1	Cubierta derecha de las correas
1	Cubierta izquierda de las correas

### Procedimiento

1. Instale la cubierta derecha de las correas a la carcasa usando los pernos o las fijaciones que retiró anteriormente.

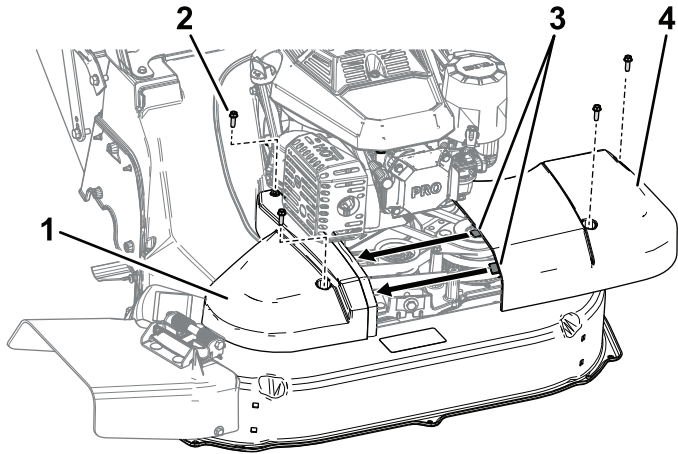


Figura 8

g544004

- |  |  |
|--|--|
| 1. Cubierta derecha de las correas             | 3. Asegúrese de introducir las pestañas en la cubierta de las correas. |
| 2. Pernos o fijaciones retirados anteriormente | 4. Cubierta izquierda de las correas                                   |

2. Introduzca las pestañas de la cubierta izquierda de las correas en la cubierta derecha. Sujete la cubierta izquierda de las correas usando las demás fijaciones.

**Nota:** Asegúrese de introducir las pestañas en la cubierta de las correas, no por encima de la cubierta.

# 6

## Montaje del conjunto de ruedas giratorias delanteras

Piezas necesarias en este paso:

1	Conjunto de ruedas giratorias delanteras.
2	Perno de cuello cuadrado ( $\frac{3}{8}$ " $\times$ $3\frac{3}{4}$ " )
2	Arandela
2	Espaciador
2	Contratuerca ( $\frac{3}{8}$ " )
2	Muelle

### Procedimiento

Instale las ruedas giratorias que retiró anteriormente en las horquillas del conjunto de ruedas giratorias delanteras usando 2 pernos de cabeza hexagonal ( $\frac{3}{8}$ "  $\times$   $3\frac{3}{4}$ " ), 2 arandelas y espaciadores, y 2 contratuercas ( $\frac{3}{8}$ " ). Apriete las contratuercas a 37-44 N·m (27-33 pies-libra).



Figura 9

g542758

- |   |  |
|---|--|
| 1. Perno de cuello cuadrado ( $\frac{3}{8}$ " $\times$ $3\frac{3}{4}$ " ) | 4. Arandela                                  |
| 2. Espaciador   | 5. Contratuerca ( $\frac{3}{8}$ " )          |
| 3. Rueda  | 6. Conjunto de ruedas giratorias delanteras. |

**Nota:** Si el perno no atraviesa los orificios de la horquilla de la rueda giratoria, flexione un poco la

rueda para alinear el perno y los orificios, luego introduzca el perno.

# 7

## Instalación de la placa de altura de corte

**Piezas necesarias en este paso:**

1	Placa de altura de corte
2	Perno de cabeza hexagonal (5/16" x 7/8")
2	Contratuercas (5/16")

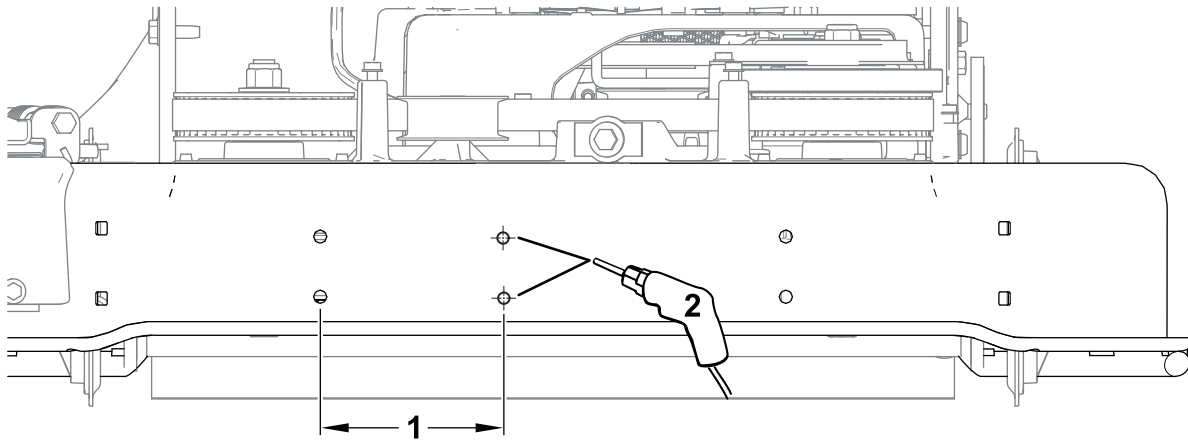
## Procedimiento

### ⚠ CUIDADO

Si utiliza una taladradora sin la protección ocular adecuada, es posible que salten residuos a los ojos y le causen lesiones.

Al perforar, utilice siempre protección ocular.

1. Perfore 2 orificios de 8 mm (5/16") en la parte delantera de la carcasa, como se muestra en la [Figura 10](#).



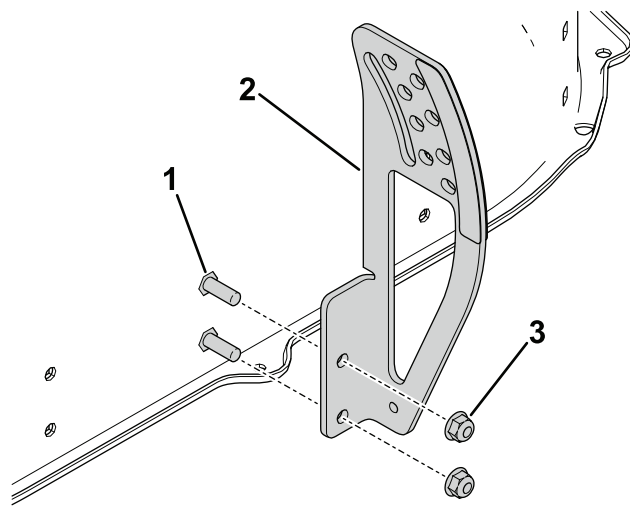
**Figura 10**

g542619

1. 12.4 cm (4 7/8")

2. Orificio de 8 mm (5/16")

2. Sujete la placa de altura de corte a los orificios de la carcasa usando 2 pernos de cabeza hexagonal (5/16" x 7/8") y 2 contratuercas (5/16"). Apriete las contratuercas a 20-25 N·m (175-225 pulgadas-libra).



**Figura 11**

g543723

1. Perno de cabeza hexagonal (5/16" x 7/8")
2. Placa de altura de corte

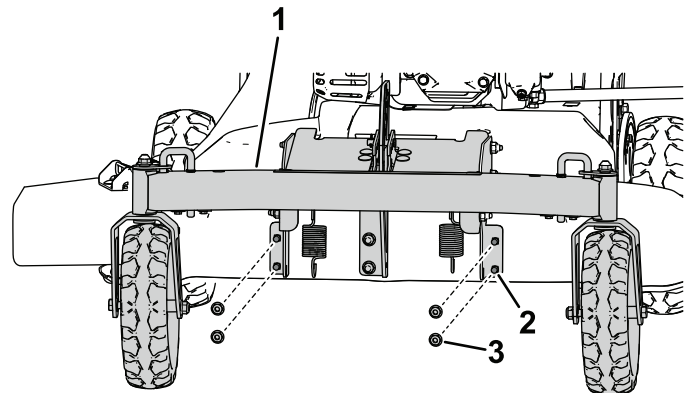
3. Contratuerca (5/16")

# 8

## Instalación del conjunto de ruedas giratorias delanteras

**Piezas necesarias en este paso:**

2	Perno de cabeza hexagonal (5/16" x 7/8")
6	Contratuerca (5/16")
1	Soporte del protector del motor (izquierdo)
1	Soporte del protector del motor (derecho)
1	Brazo del protector del motor (izquierdo)
1	Brazo del protector del motor (derecho)
4	Perno de cuello cuadrado (5/16" x 3/4")



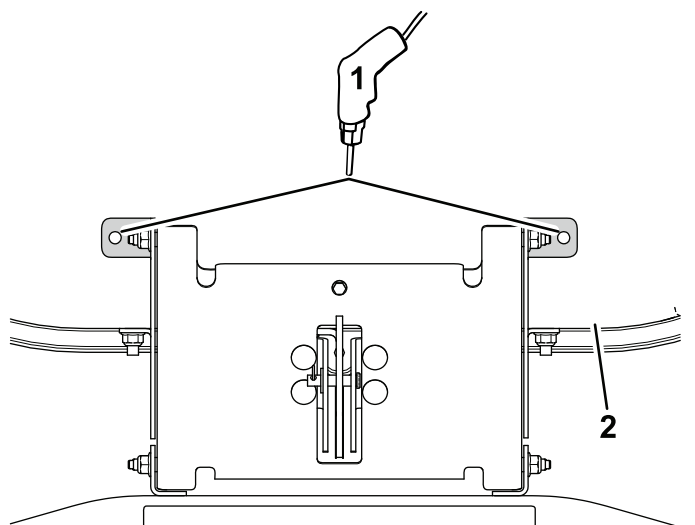
**Figura 12**

g543767

2. Usando las pestañas del soporte de las ruedas giratorias como plantilla, perfore 2 orificios (8 mm o 5/16") en la parte superior de la carcasa, como se indica en la [Figura 13](#).

## Procedimiento

1. Instale el conjunto ya montado de las ruedas giratorias delanteras de [6 Montaje del conjunto de ruedas giratorias delanteras \(página 5\)](#) en la parte delantera de la carcasa usando los pernos de cuello cuadrado (5/16" x 3/4") y las contratuercas (5/16") que se retiraron anteriormente en el paso [2 de 3 Retirada del parachoques \(página 3\)](#).

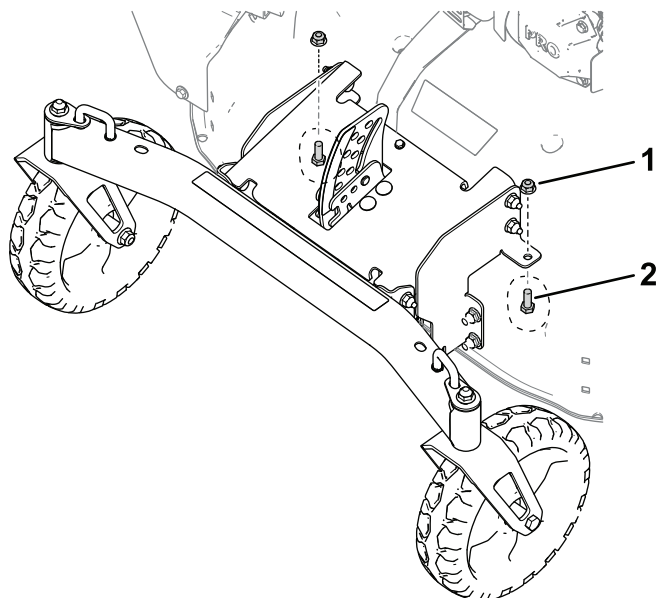


**Figura 13**

g543768

1. Orificio de 8 mm (5/16") a través de las pestañas de las ruedas giratorias
2. Parte superior de la carcasa

3. Introduzca 2 pernos de cabeza hexagonal (5/16" x 7/8") a través de la parte superior de la carcasa y sujételos con 2 contratuercas (5/16"). Apriete las contratuercas a 20-25 N·m (175-225 pulgadas-libra).

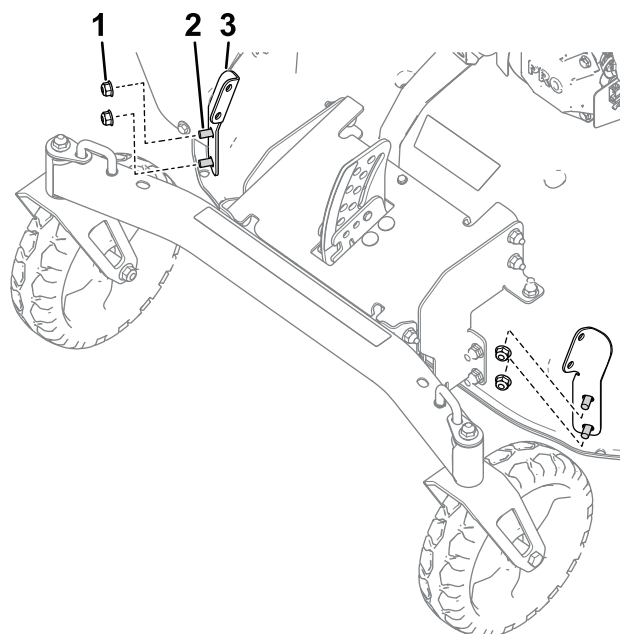


**Figura 14**

g543938

1. Contratuerca (5/16")
2. Perno de cabeza hexagonal (5/16" x 7/8")

4. Instale 2 soportes del protector del motor en los juegos de orificios de la parte delantera del cortacésped usando los 4 pernos de cuello cuadrado y las 4 contratuercas que se retiraron anteriormente en el paso de 2 de 3 [Retirada del parachoques \(página 3\)](#).

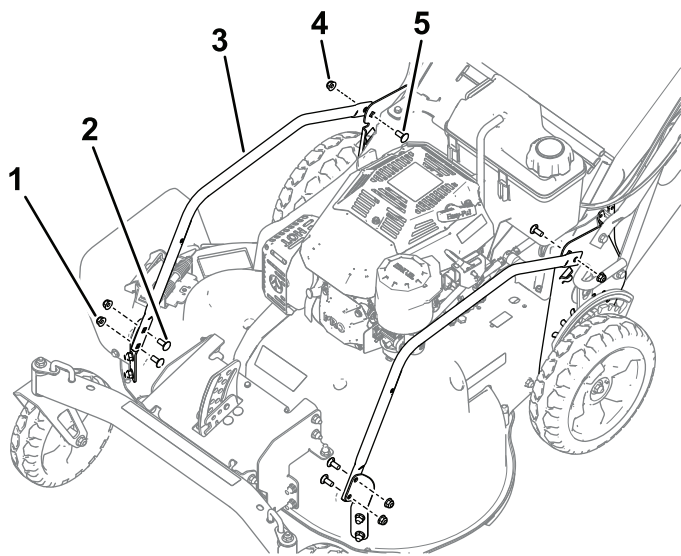


**Figura 15**

g543950

1. Contratuerca
2. Perno de cuello cuadrado
3. Soporte del protector del motor

5. Instale 2 brazos del protector del motor en los soportes de altura de corte usando los 2 pernos de cuello cuadrado y las 2 contratuercas que se retiraron anteriormente en el paso **B** de 3 [Retirada del parachoques \(página 3\)](#). Apriete las contratuercas a 20-25 N·m (175-225 pulgadas-libra).



g543954

**Figura 16**

1. Perno de cuello cuadrado (5/16" x 3/4")
  2. Contratuerca (5/16")
  3. Brazo del protector del motor
  4. Contratuerca retirada anteriormente
  5. Perno de cuello cuadrado retirado anteriormente
- 
6. Usando 4 pernos de cuello cuadrado (5/16" x 3/4") y contratuercas (5/16"), sujete los brazos del protector del motor a los soportes del protector del motor. Apriete las contratuercas a 20-25 N·m (175-225 pulgadas-libra).
  7. Instale el protector del motor en los brazos del protector del motor usando los 2 pernos de cabeza hexagonal, las 2 arandelas y las 2 contratuercas que se retiraron anteriormente en el paso **A** de **3 Retirada del parachoques** (página 3).

# Operación

## Ajuste de la altura de corte

### ⚠ ADVERTENCIA

Al ajustar la altura de corte, sus manos podrían tocar una cuchilla en movimiento, lo que podría causarle graves lesiones.

- Apague el motor y espere a que se detengan todas las piezas en movimiento antes de ajustar la altura de corte.
- No ponga los dedos debajo de la carcasa al ajustar la altura de corte.

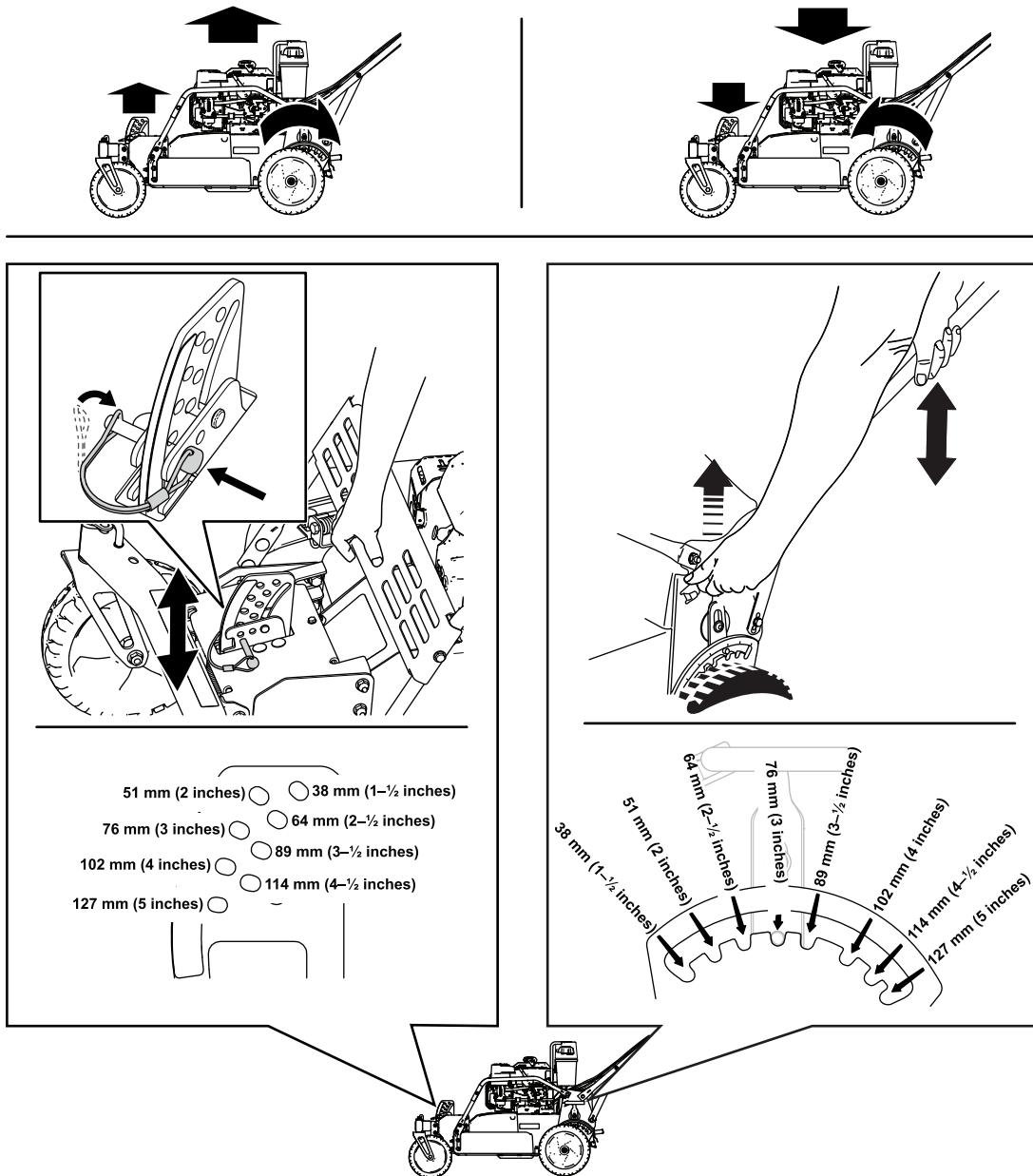


Figura 17

g543764

La altura de corte se controla mediante el pasador delantero y la palanca trasera. El pasador se encuentra en la parte delantera de la máquina, y la palanca está en el lado izquierdo de la máquina. Para elevar o bajar

la máquina, retire el pasador y accione la palanca, eleve o baje la máquina, luego bloquee el pasador y libere la palanca.

## Desbloqueo de las ruedas giratorias

1. Levante los pasadores de bloqueo de las ruedas giratorias.
2. Gire los pasadores e introdúzcalos en los orificios del eje.

Invierta el proceso para bloquear las ruedas giratorias.

**Nota:** Bloquee las ruedas giratorias cuando desee que las ruedas delanteras permanezcan rectas (por ejemplo, al segar de través en una pendiente).

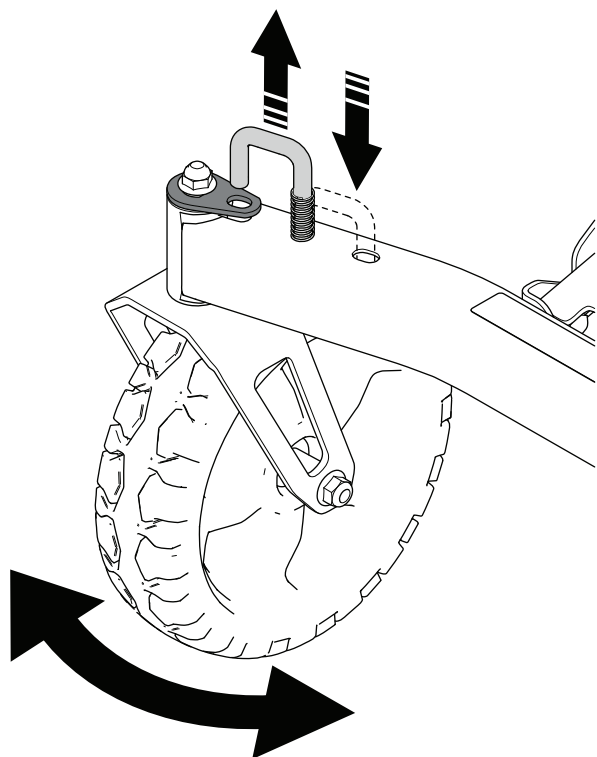


Figura 18

g542608



**Count on it.**