



Kit rouleaux

Tondeuse rotative tractée Groundsmaster® série 1200

N° de modèle 161-1765

Instructions de montage

Montage

Pièces détachées

Reportez-vous au tableau ci-dessous pour vérifier si toutes les pièces ont été expédiées.

Procédure	Description	Qté	Utilisation
1	Gabarit	1	Modification de l'unité de coupe.
2	Autocollant	4	Mise en place des autocollants.
3	Rouleau Patin gauche Patin droit Rondelle plate Écrou (11/32") Contre-écrou Couvre-moyeu Roulement conique Écrou à embase ($\frac{3}{8}$ ") Moyeu Boulon de carrosserie ($\frac{3}{8}$ " x $1\frac{1}{4}$ ") Goupille fendue Graisseur	2 1 1 4 4 4 4 4 16 4 16 4 4	Montage des rouleaux.

Remarque: Ce kit d'installation de rouleaux est prévu pour une seule unité de coupe. Veuillez commander un kit rouleaux individuel pour chaque unité de coupe.



1

Modification de l'unité de coupe

Pièces nécessaires pour cette opération:

1	Gabarit
---	---------

Procédure

⚠ PRUDENCE

L'utilisation d'outils de coupe sans porter l'équipement de protection individuelle(EPI) adapté, protection oculaire et gants de travail par exemple, peut éventuellement entraîner des blessures légères ou modérées.

Portez toujours un EPI adapté quand vous utilisez des outils de coupe.

Remarque: Si nécessaire, retirez les unités de coupe de la machine. Si vous ne retirez pas les unités de coupe, bloquez-les en position de transport.

1. Garez la machine sur une surface plane et horizontale, coupez le moteur, calez les roues ou serrez le frein de stationnement si la machine est attelée à un groupe de déplacement, puis enlevez la clé de contact.
2. Déposez les rouleaux existants de l'unité de coupe.
3. Alignez le gabarit et installez un boulon de carrosserie (Figure 1).

Important: Veillez à bien appuyer le gabarit contre l'unité de coupe. Le trou carré du gabarit doit être aligné sur le trou carré de l'unité de coupe.

4. Marquez la zone à découper, retirez le gabarit et découpez cette partie de l'unité de coupe (Figure 1).

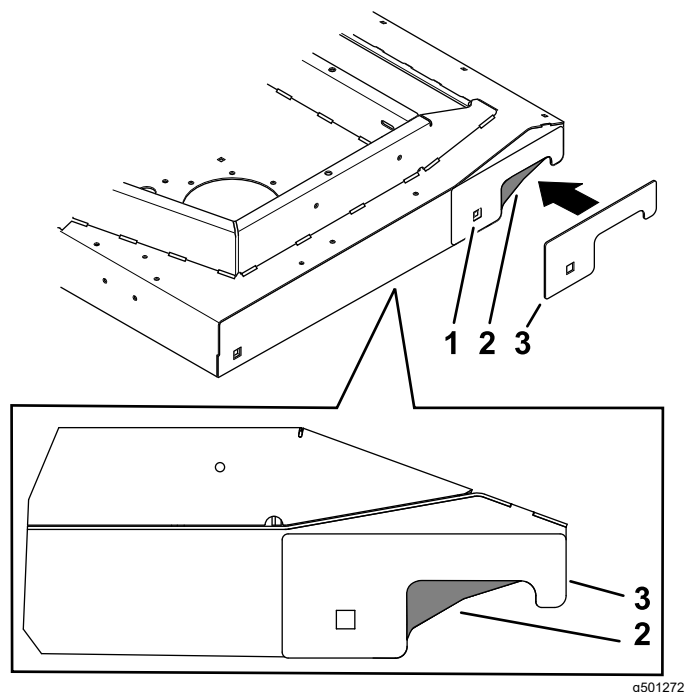


Figure 1

1. Aligner les trous carrés
2. Retirer cette partie de l'unité de coupe
3. Gabarit

5. Répétez cette procédure de l'autre côté.

2

Mise en place des autocollants

Pièces nécessaires pour cette opération:

4	Autocollant
---	-------------

Procédure

Appelez les autocollants sur chaque patin, comme montré à la [Figure 2](#).

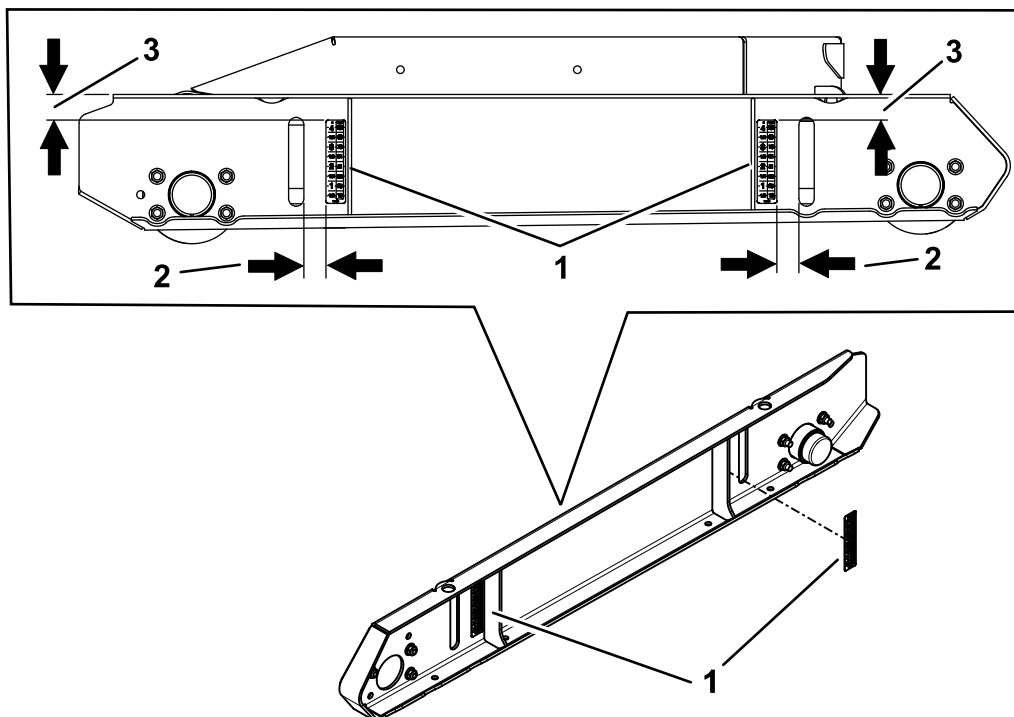


Figure 2

g501270

1. Autocollant
2. 28,6 mm
3. 33,3 mm

3

Montage des rouleaux

Pièces nécessaires pour cette opération:

2	Rouleau
1	Patin gauche
1	Patin droit
4	Rondelle plate
4	Écrou (11/32")
4	Contre-écrou
4	Couvre-moyeu
4	Roulement conique
16	Écrou à embase ($\frac{3}{8}$ ")
4	Moyeu
16	Boulon de carrosserie ($\frac{3}{8}$ " x 1 $\frac{1}{4}$ ")
4	Goupille fendue
4	Graisser

Procédure

1. Montez les graisseurs dans les moyeux ([Figure 3](#)).
2. Remplissez de graisse les roulements des rouleaux.
3. Appliquez de la graisse sur la bague de roulement et la partie interne des moyeux.
4. Fixez les moyeux sur chaque patin à l'aide de 16 boulons de carrosserie ($\frac{3}{8}$ " x 1 $\frac{1}{4}$ ") et 16 écrous à embase ($\frac{3}{8}$ "), voir [Figure 3](#).
5. Montez un patin sur l'unité de coupe.
6. Montez les rouleaux sur le patin assemblé avec 2 roulements, 2 rondelles plates, 2 écrous (11/32") et 2 contre-écrous ([Figure 3](#)).

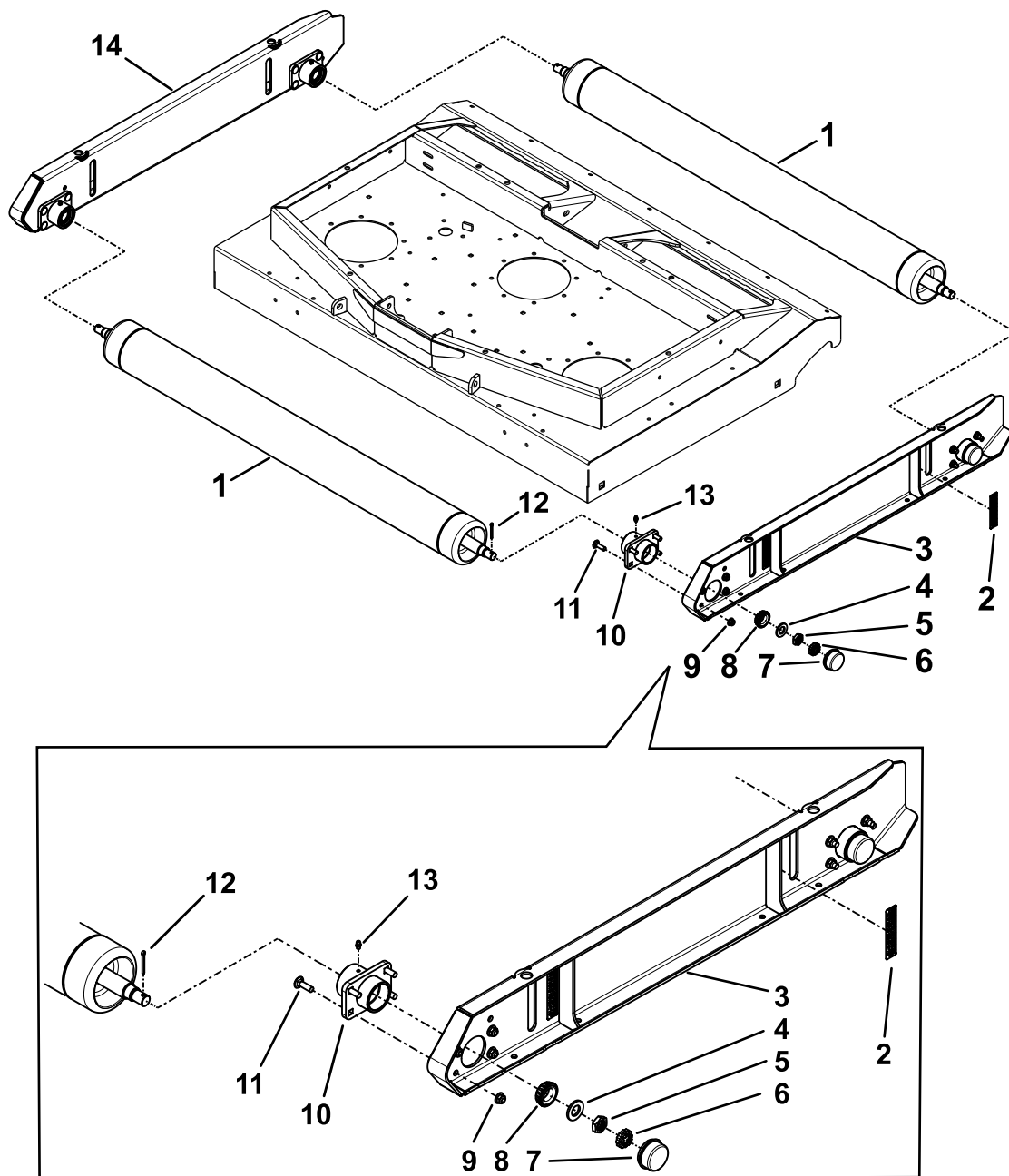


Figure 3

g501271

- | | | |
|-----------------------|--------------------------------------|---|
| 1. Rouleau | 6. Contre-écrou | 11. Boulon de carrosserie ($\frac{3}{8}$ " x $1\frac{1}{4}$ ") |
| 2. Autocollant | 7. Capuchon protecteur | 12. Goupille fendue |
| 3. Patin gauche | 8. Roulement conique | 13. Graisseur |
| 4. Rondelle plate | 9. Écrou à embase ($\frac{3}{8}$ ") | 14. Patin droit |
| 5. Écrou ($11/32$ ") | 10. Moyeu | |

7. À une extrémité de l'arbre du rouleau, installez l'écrou et le contre-écrou jusqu'à obtention d'un écartement de 9,5 mm entre la face du contre-écrou et l'extrémité de l'arbre ([Figure 4](#)).

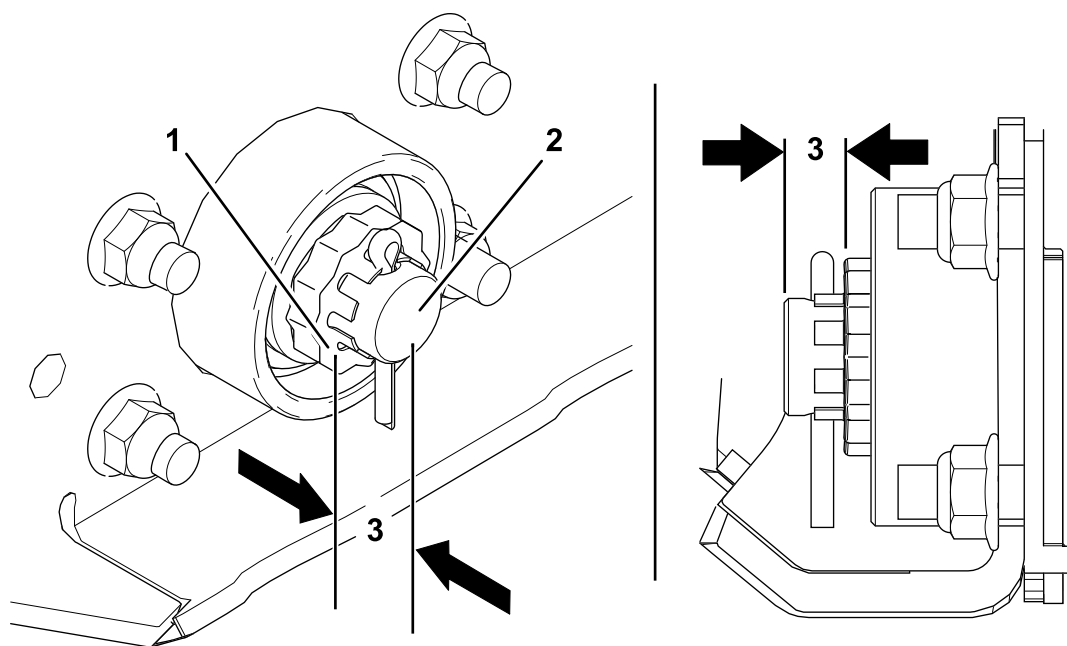


Figure 4

g501448

1. Face du contre-écrou
2. Extrémité de l'arbre du rouleau
3. 9,5 mm

8. Insérez la goupille fendue après avoir réglé le contre-écrou ([Figure 3](#)).
9. Installez les rouleaux dans les moyeux du patin opposé et fixez le patin sur l'unité de coupe.
10. Montez les rouleaux sur le patin assemblé avec 2 roulements, 2 rondelles plates, 2 écrous (11/32") et 2 contre-écrous ([Figure 3](#)).
11. Installez les écrous et les contre-écrous jusqu'à ce que les roulements et les fixations soient bien en place dans le moyeu.
12. Avec une clé dynamométrique à angle de rotation, réglez l'angle de rotation de l'écrou et du contre-écrou sur les deux arbres entre 1,3 et 1,7 N·m.

Remarque: Si nécessaire, tournez les contre-écrous de 1/4 de tour pour obtenir le couple correct. Contrôlez le couple après avoir réglé les contre-écrous.

13. Installez les goupilles fendues et vérifiez que toutes les 4 s'engagent dans les contre-écrous ([Figure 3](#)).
14. Si les goupilles fendues ne s'engagent pas dans les contre-écrous, réglez les contre-écrous et contrôlez l'angle de rotation.
15. Graissez les nouveaux moyeux.
16. Placez les capuchons de protection à chaque extrémité des rouleaux ([Figure 3](#)).

Remarques:



Count on it.