



Compte-tours et indicateur de vitesse

Véhicule utilitaire Workman® HD numéro de série 405800000 et suivants

N° de modèle 161-5355

Instructions de montage

Montage

Pièces détachées

Reportez-vous au tableau ci-dessous pour vérifier si toutes les pièces ont été expédiées.

Description	Qté	Utilisation
Aucune pièce requise	—	Préparation de la machine.
Tableau de bord	1	Installation du tableau de bord.
Capteur de vitesse	1	Montage du capteur de vitesse.
Roue du capteur magnétique	1	Montage du capteur magnétique.
Support du capteur magnétique	1	
Boulon à tête hexagonale ($\frac{3}{8}$ x $\frac{3}{4}$ po)	1	
Écrou ($\frac{3}{8}$ po)	1	
Capteur magnétique	1	
Écrou de blocage	1	
Aucune pièce requise	—	Dernières opérations d'installation.

Préparation de la machine

1. Garez la machine sur une surface plane et horizontale.
2. Serrez le frein de stationnement.
3. Coupez le moteur et enlevez la clé.
4. Débranchez le câble positif (+) de la batterie.
5. Déposez le capot; voir le *Manuel de l'utilisateur* de la machine.

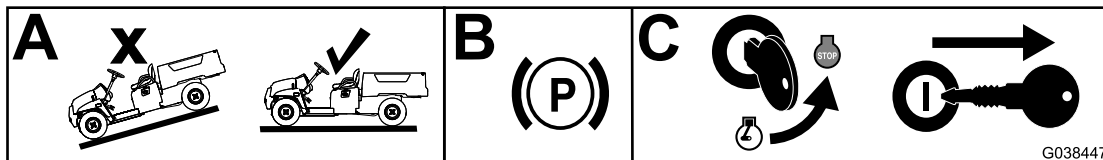


Figure 1

g038447



Installation du tableau de bord

1. Débranchez le connecteur du faisceau de câblage du tableau de bord.

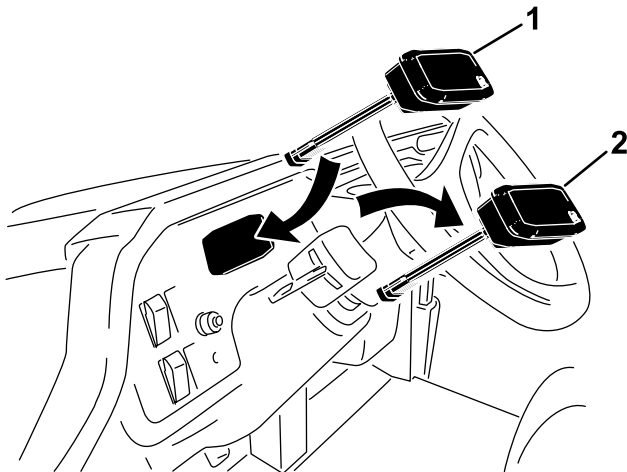


Figure 2

1. Nouveau tableau de bord 2. Ancien tableau de bord

2. Pour retirer le tableau de bord de la planche de bord, serrez les languettes de fixation et poussez-le hors de l'ouverture dans la planche de bord.
3. Enclenchez le nouveau tableau de bord dans l'ouverture de la planche de bord et branchez les connecteurs du faisceau l'un à l'autre.

Montage du capteur de vitesse

1. Retirez le boulon qui fixe le bouchon en haut de la transmission. Retirez et mettez au rebut le bouchon, mais conservez le boulon pour le réutiliser.

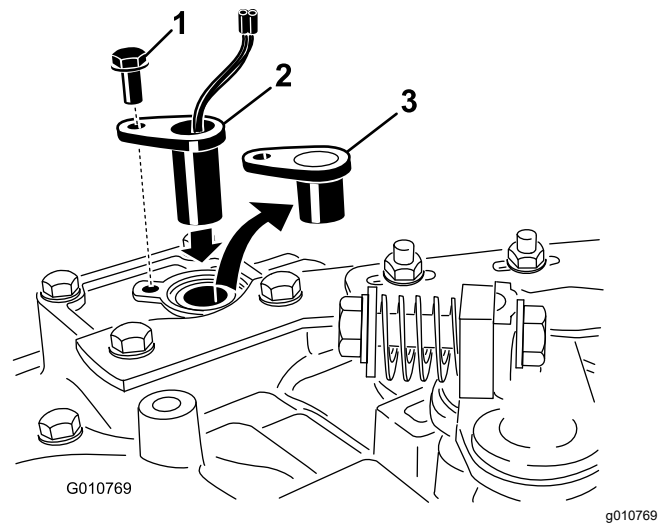


Figure 3

1. Boulon
2. Capteur de vitesse
3. Bouchon

2. Insérez le capteur de vitesse en haut de la transmission et fixez-le en place avec le boulon retiré précédemment.
3. Sur le faisceau principal du véhicule, localisez le connecteur prévu pour le capteur de vitesse et branchez-le sur le capteur.

Montage du capteur magnétique

1. Retirez la rondelle et l'écrou du vilebrequin du moteur.

Remarque: Ne déposez pas la poulie.

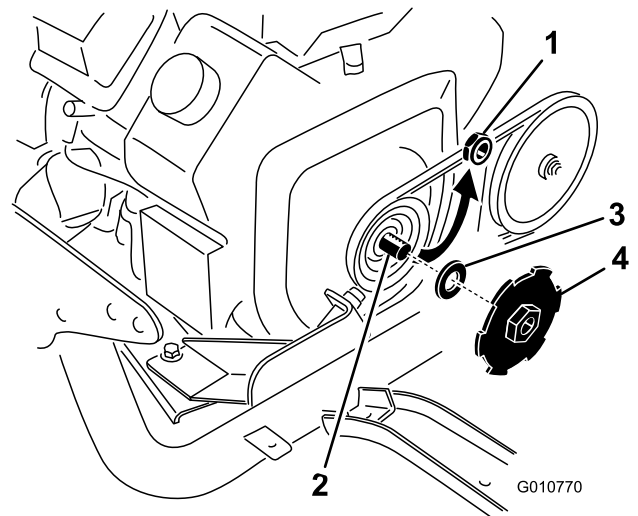


Figure 4

1. Écrou
2. Appliquer du Loctite® bleu ici
3. Rondelle existante
4. Roue du capteur magnétique

2. Appliquez du Loctite bleu sur le filetage du vilebrequin.
3. Vissez la rondelle existante et la roue du capteur magnétique sur le vilebrequin, et serrez-la à 101 N·m (75 pi-lb).
4. Retirez le boulon de fixation avant droit du moteur. Conservez le boulon pour le réutiliser.

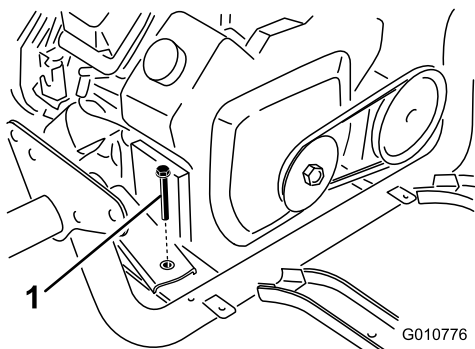


Figure 5

1. Boulon de fixation du moteur

5. Montez le support du capteur magnétique sur le support du moteur à l'aide d'un boulon à tête hexagonale neuf et du boulon retiré précédemment.

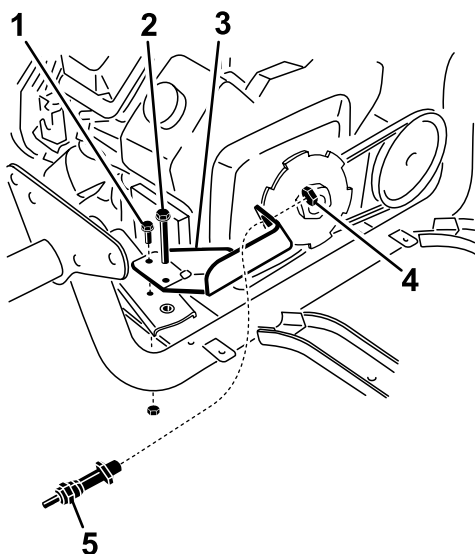


Figure 6

- | | |
|-------------------------------------|-----------------------|
| 1. Boulon à tête hexagonale
neuf | 4. Écrou de blocage |
| 2. Boulon de fixation du
moteur | 5. Capteur magnétique |
| 3. Support du capteur
magnétique | |

6. Fixez légèrement le capteur magnétique sur son support avec l'écrou de blocage.
7. Déplacez le capteur vers l'intérieur ou l'extérieur jusqu'à obtention d'un jeu de 1,5 à 3 mm (0,06

à 0,12 po) entre l'extrémité du capteur et de sa roue. Serrez les écrous de blocage une fois le réglage effectué.

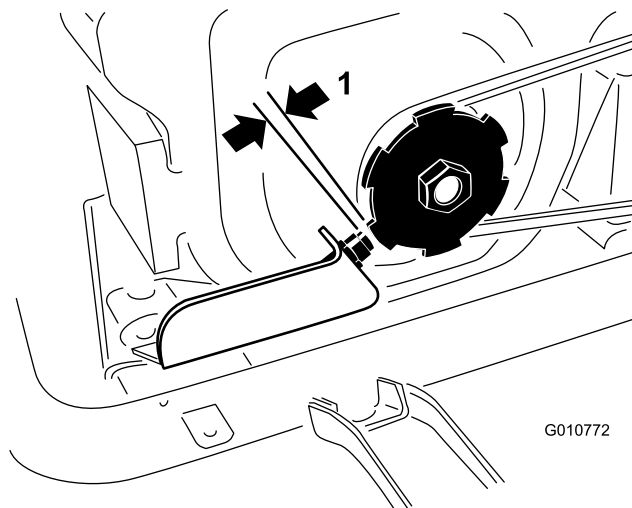


Figure 7

1. Écartement de 1,5 à 3 mm (0,06 à 0,12 po)

8. Sur le faisceau principal du véhicule, localisez le connecteur prévu pour le capteur magnétique et branchez-le sur le capteur.

Dernières opérations d'installation

1. Branchez le câble positif (+) de la batterie à la batterie.
2. Vérifiez le fonctionnement et ajustez si nécessaire.



Count on it.