



Form No. 3470-548 Rev A

Kit de parabrisas de cristal y lavaparabrisas

Vehículo utilitario Workman® UTX o UTX-D de 2 plazas con capota
Nº de modelo 08112

Instrucciones de instalación

Importante: Si está instalando este kit y el Kit de consola superior (Modelo 08130) al mismo tiempo, instale primero el Kit de limpiaparabrisas y lavaparabrisas y, después, el Kit de consola superior.

Instalación

Piezas sueltas

Utilice la tabla siguiente para verificar que no falta ninguna pieza.

Procedimiento	Descripción	Cant.	Uso
1	No se necesitan piezas	—	Preparación de la máquina.
2	Soporte de montaje del cierre Tornillo Torx (M6 x 25 mm) Arandela (6 mm) Enganche	1 4 2 1	Instalación del soporte de montaje y del cierre.
3	Parabrisas Placa de tuercas (8 mm) Perno de cabeza de botón (M8 x 20 mm)	1 2 4	Instalación del parabrisas.
4	Resorte a presión de gas Soporte de puntal Perno de cabeza de botón (M6 x 10 mm)	2 4 4	Instalación de los resortes a presión de gas.
5	No se necesitan piezas	—	Apriete del cierre.
6	Motor del limpiaparabrisas Brazo del limpiaparabrisas Escobilla del limpiaparabrisas Pasamuros Manguera del limpiaparabrisas Depósito del lavaparabrisas Perno de cabeza hexagonal con arandela prensada (1/4" x 5/8")	1 1 1 1 1 1 2	Instalación del motor, del brazo y de la escobilla del limpiaparabrisas.
7	Interruptor	1	Instalación del interruptor.



1

Preparación de la máquina

No se necesitan piezas

Procedimiento

1. Aparque la máquina en una superficie nivelada.
2. Cambie la palanca de la transmisión a la posición P (Aparcar).
3. Apague el motor y retire la llave.

2

Instalación del soporte de montaje y del cierre

Piezas necesarias en este paso:

1	Soporte de montaje del cierre
4	Tornillo Torx (M6 x 25 mm)
2	Arandela (6 mm)
1	Enganche

Procedimiento

1. Retire los 2 remaches de plástico del salpicadero ([Figura 1](#)).

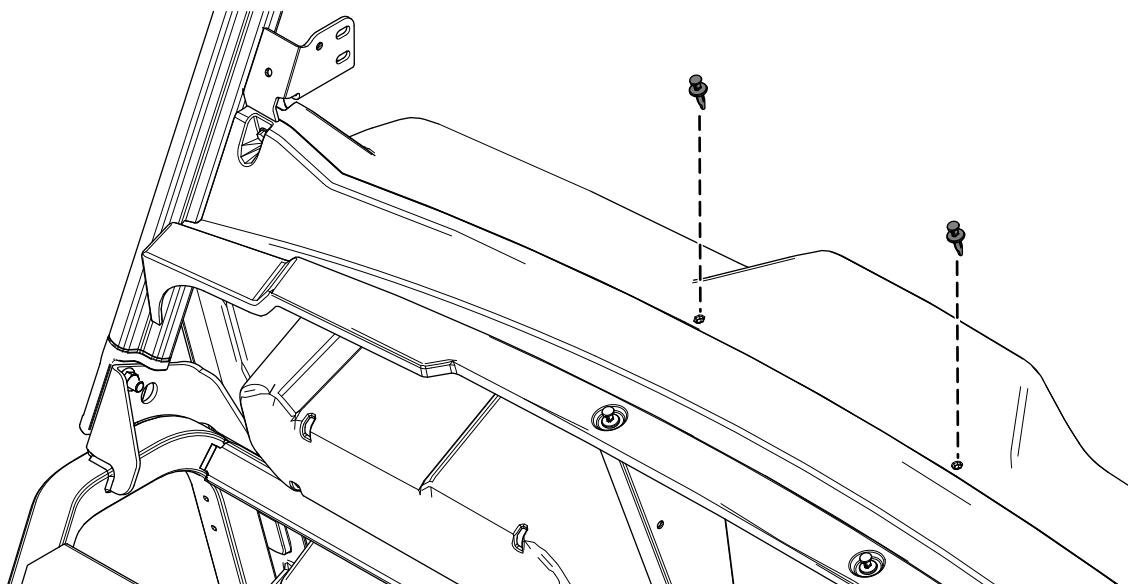
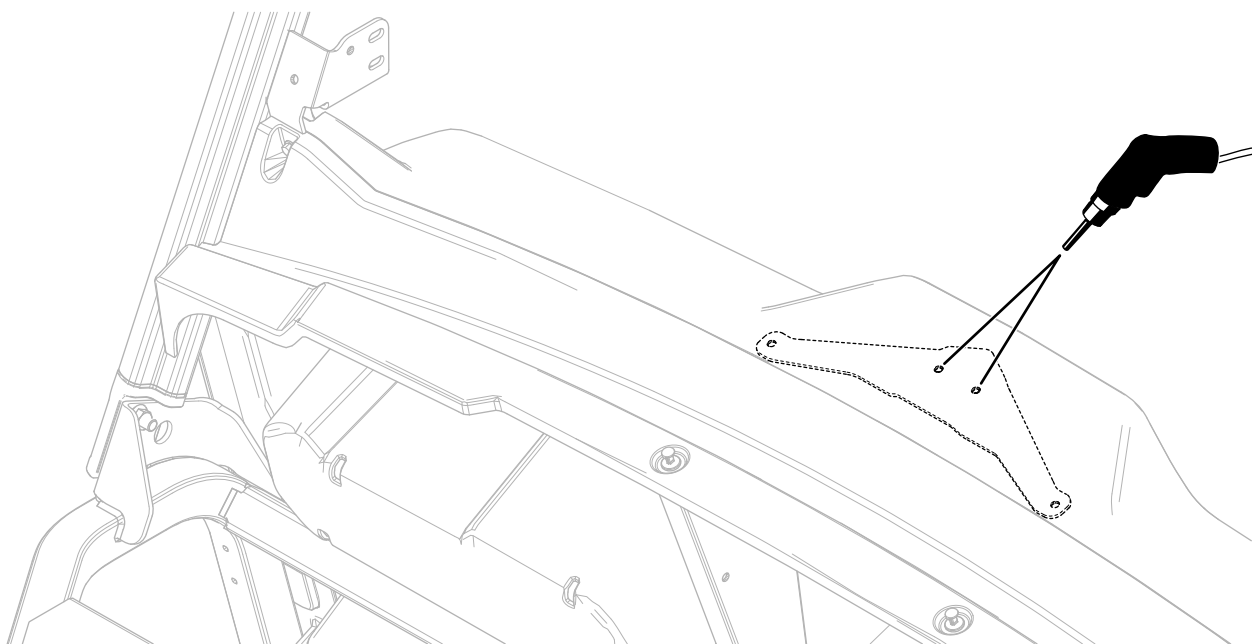


Figura 1

g389333

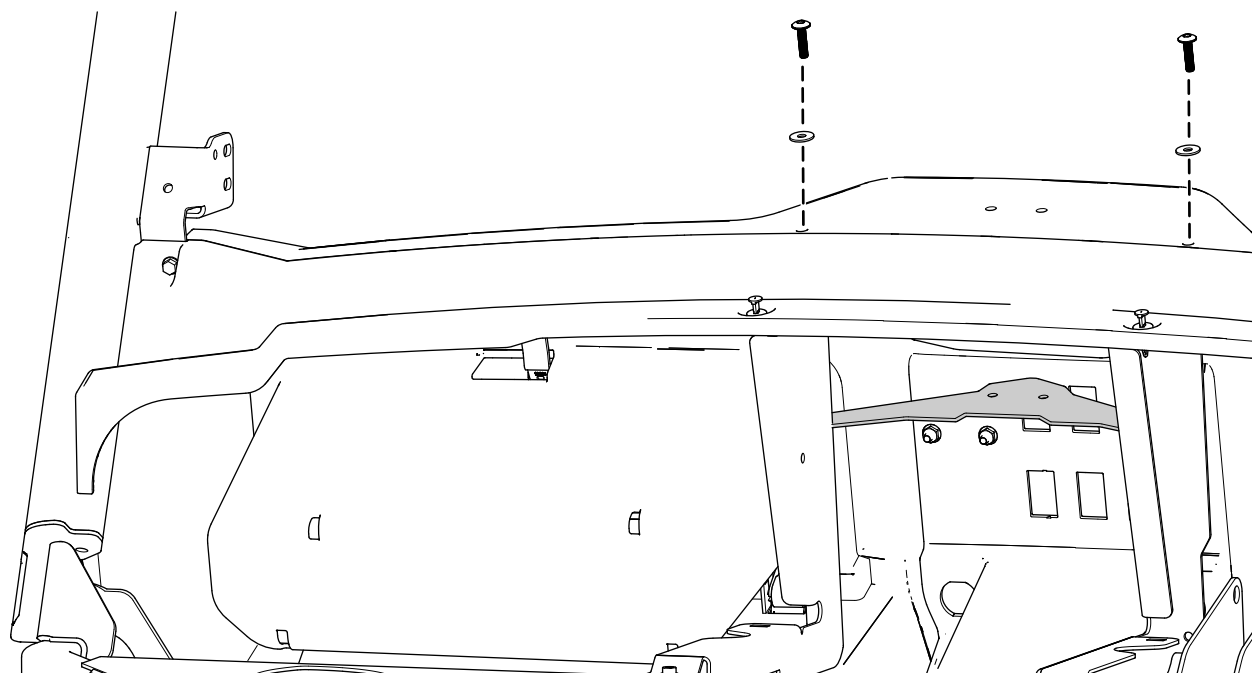
2. Utilizando el soporte de montaje del cierre como plantilla, marque y perforo 2 orificios (5/16") en el salpicadero (Figura 2).



g382255

Figura 2

3. Instale el soporte de montaje del cierre en el salpicadero con 2 tornillos Torx (M6 x 25 mm) y 2 arandelas (6 mm), tal y como se muestra en la Figura 3.
4. Apriete los 2 tornillos Torx (M6 x 25 mm) a entre 3,6 y 4,5 N·m.



g388863

Figura 3

5. Instale provisionalmente el cierre en el salpicadero con 2 tornillos Torx (M6 x 25 mm), tal y como se muestra en la [Figura 4](#).

No apriete los pernos hasta después.

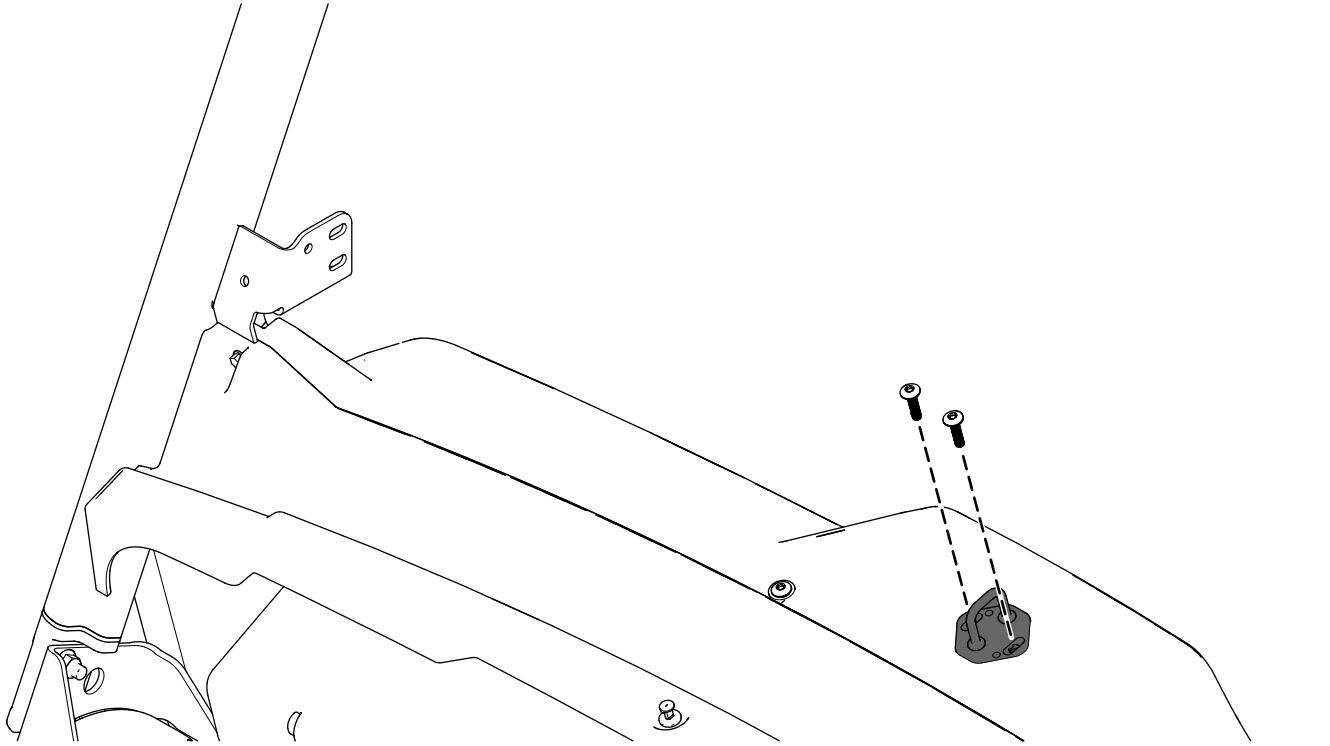


Figura 4

3

Instalación del parabrisas

Piezas necesarias en este paso:

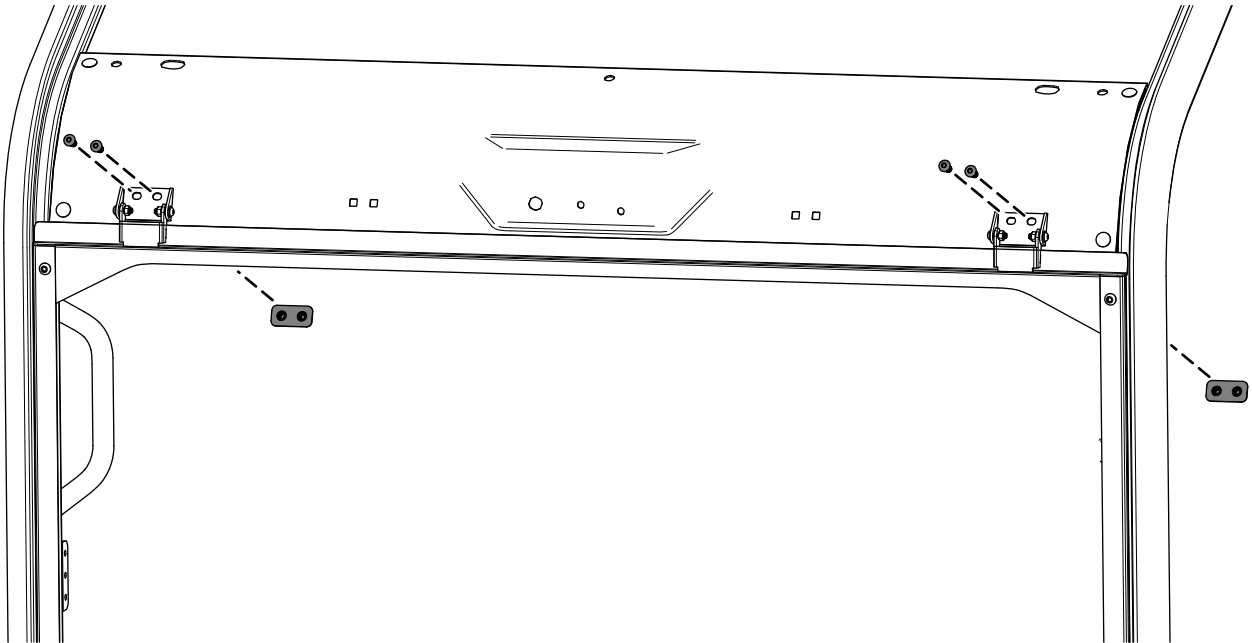
1	Parabrisas
2	Placa de tuercas (8 mm)
4	Perno de cabeza de botón (M8 x 20 mm)

Procedimiento

Importante: Se necesitan 2 personas para instalar el parabrisas.

1. Alinee el parabrisas con la abertura sobre la máquina.
2. Instale provisionalmente el parabrisas con 2 placas de tuerca (8 mm) y 4 pernos con cabeza de botón (M8 x 20 mm), tal y como se muestra en la [Figura 5](#).

Asegúrese de que el parabrisas esté nivelado a cada lado del ROPS al instalar los cierres.



g382258

Figura 5

3. Cuando el parabrisas esté nivelado con el ROPS, apriete los 4 pernos de cabeza de botón (M8 x 20 mm) a 26 N·m.

4

Instalación de los resortes a presión de gas

Piezas necesarias en este paso:

2	Resorte a presión de gas
4	Soporte de puntal
4	Perno de cabeza de botón (M6 x 10 mm)

Procedimiento

1. Instale un soporte de puntal en el bastidor del parabrisas derecho con un perno de cabeza de botón (M6 x 10 mm), tal y como se muestra en la [Figura 6](#).

Nota: Se recomienda utilizar el orificio inferior del bastidor del parabrisas.

2. Instale un soporte de puntal en el soporte del cierre de la puerta derecha con un perno con cabeza de botón (M6 x 10 mm), tal y como se muestra en la [Figura 6](#).
3. Repita los pasos [1](#) y [2](#) al otro lado.
4. Apriete los 4 pernos de cabeza de botón (M6 x 10 mm) a 11 N·m.

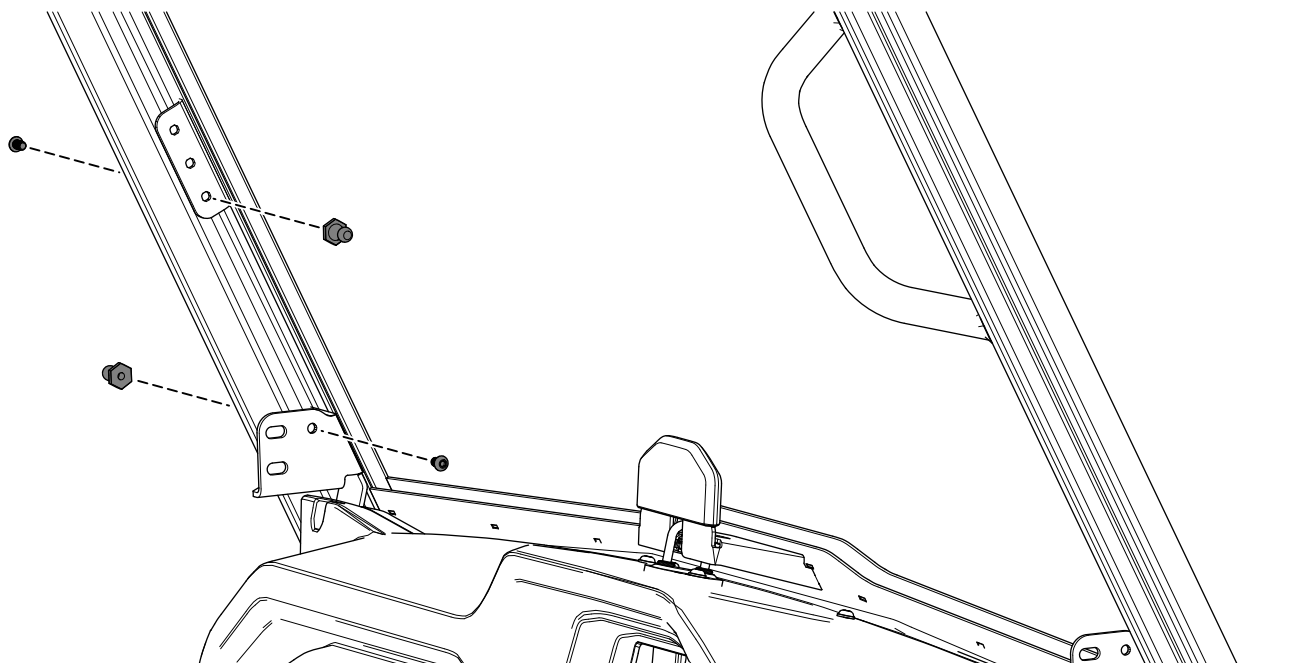
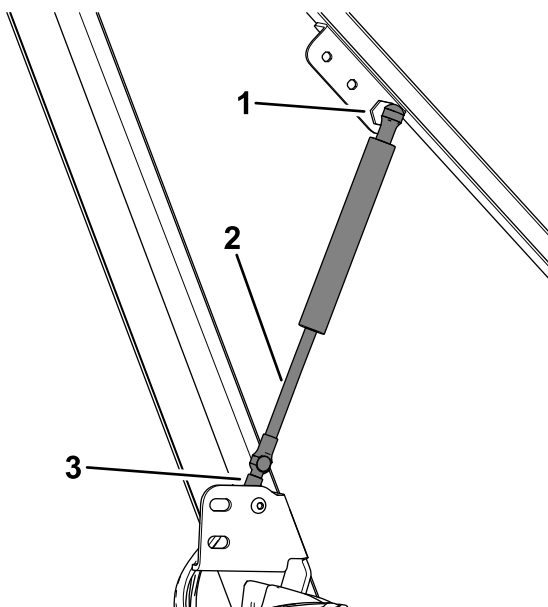


Figura 6

5. Monte los 2 resortes a presión de gas en los soportes de puntal ([Figura 7](#)).
Asegúrese de orientar el resorte a presión de gas como se muestra en la [Figura 7](#).



g515925

Figura 7

Vista con pistón extendido

1. Bastidor del parabrisas

2. Varilla del pistón

3. Soporte del ROPS

5

Apriete del cierre

No se necesitan piezas

Procedimiento

1. Si es necesario, ajuste el cierre y asegúrese de que el parabrisas se cierra correctamente.
2. Apriete los 2 tornillos Torx (M6 x 25 mm) a 11 N·m.

6

Instalación del motor, del brazo y de la escobilla del limpiaparabrisas

Piezas necesarias en este paso:

1	Motor del limpiaparabrisas
1	Brazo del limpiaparabrisas
1	Escobilla del limpiaparabrisas
1	Pasamuros
1	Manguera del limpiaparabrisas
1	Depósito del lavaparabrisas
2	Perno de cabeza hexagonal con arandela prensada ($\frac{1}{4}$ " x $\frac{5}{8}$ ")

Procedimiento

1. Monte el motor del limpiaparabrisas en el enlace transversal del ROPS delantero con las fijaciones suministradas con el motor ([Figura 8](#)).

El cuadro A representa las fijaciones necesarias para montar la carcasa del motor del limpiaparabrisas. El cuadro B representa las fijaciones necesarias para montar el brazo y el motor del limpiaparabrisas.

El enlace transversal se muestra como una línea negra continua en el cuadro A y B de [Figura 8](#).

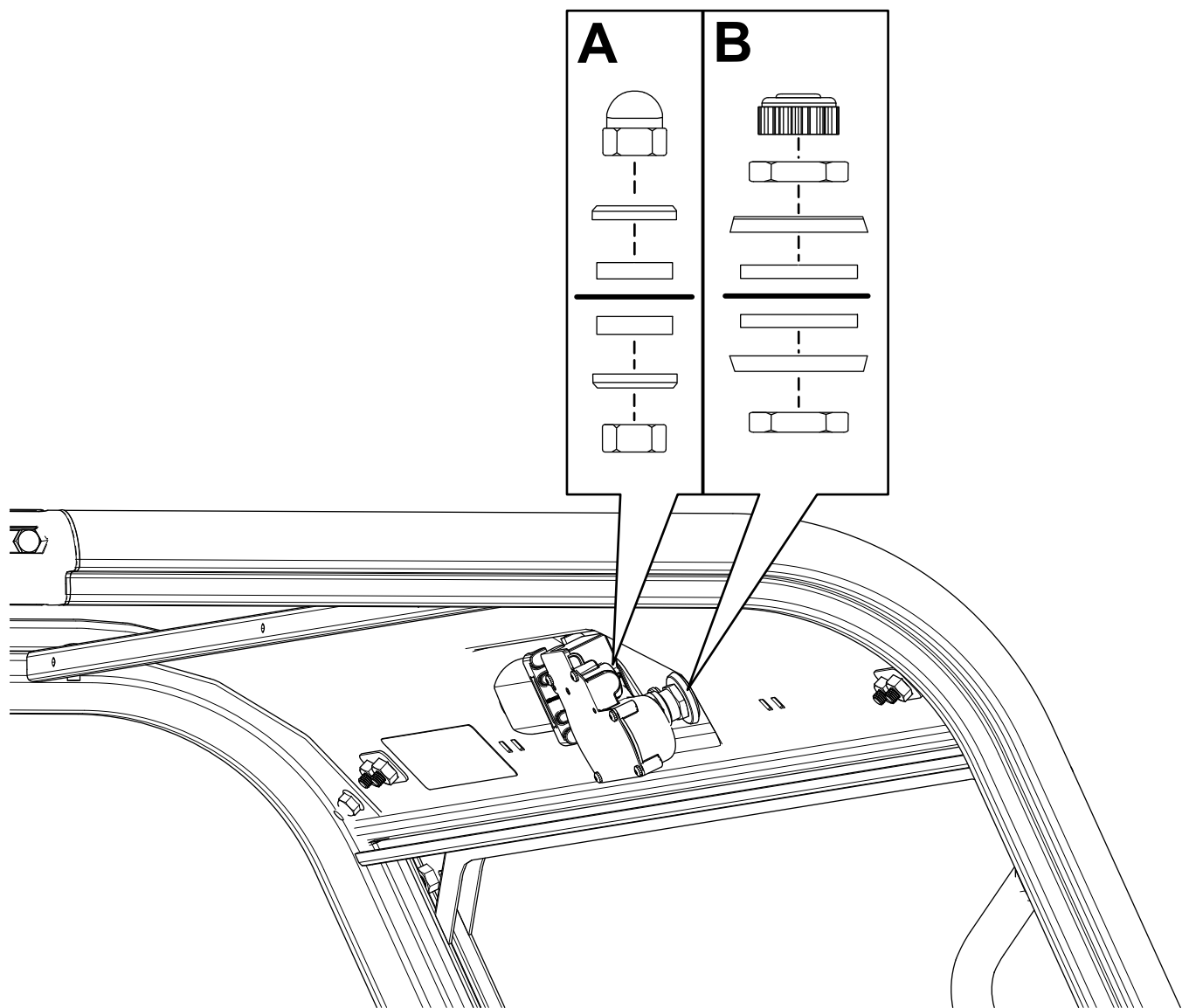
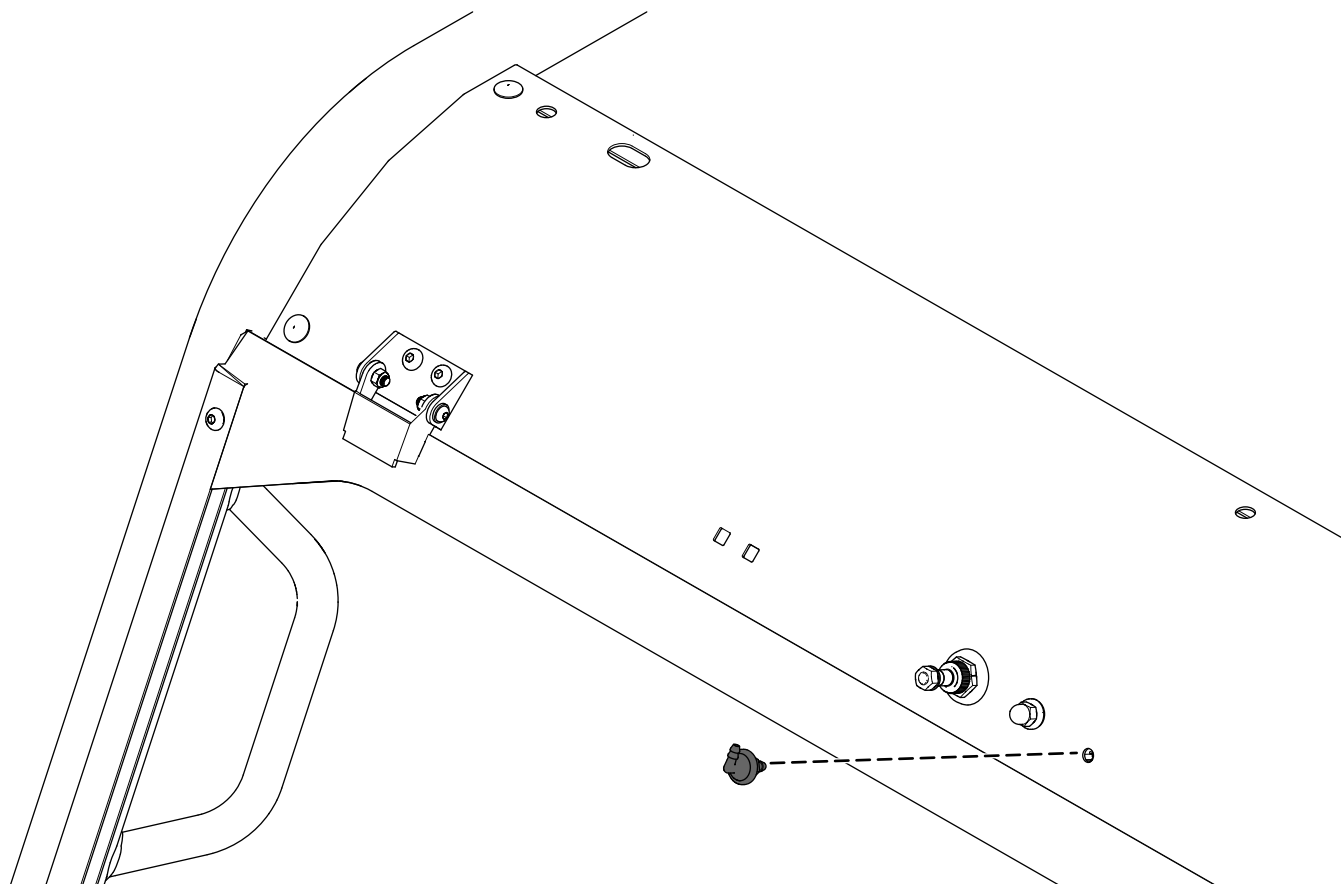


Figura 8

g383291

2. Monte el pasamuros al enlace transversal del ROPS delantero con la arandela y la tuerca incluidas con el pasamuros ([Figura 9](#)).

Apriete a mano la tuerca.



g388861

Figura 9

3. Mientras sostiene el extremo del brazo del limpiaparabrisas con un trapo, monte el brazo del limpiaparabrisas al motor con la tuerca y la arandela de freno del conjunto del motor ([Figura 10](#)).

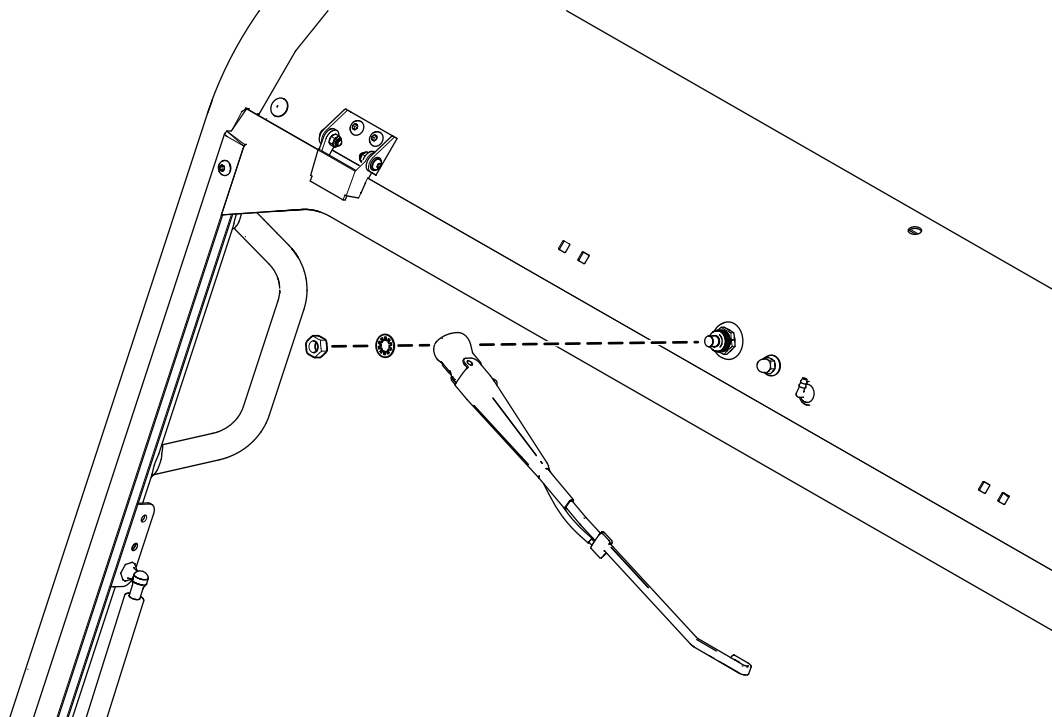


Figura 10

g512725

4. Fije la escobilla en el gancho en el brazo del limpiaparabrisas ([Figura 11](#)).

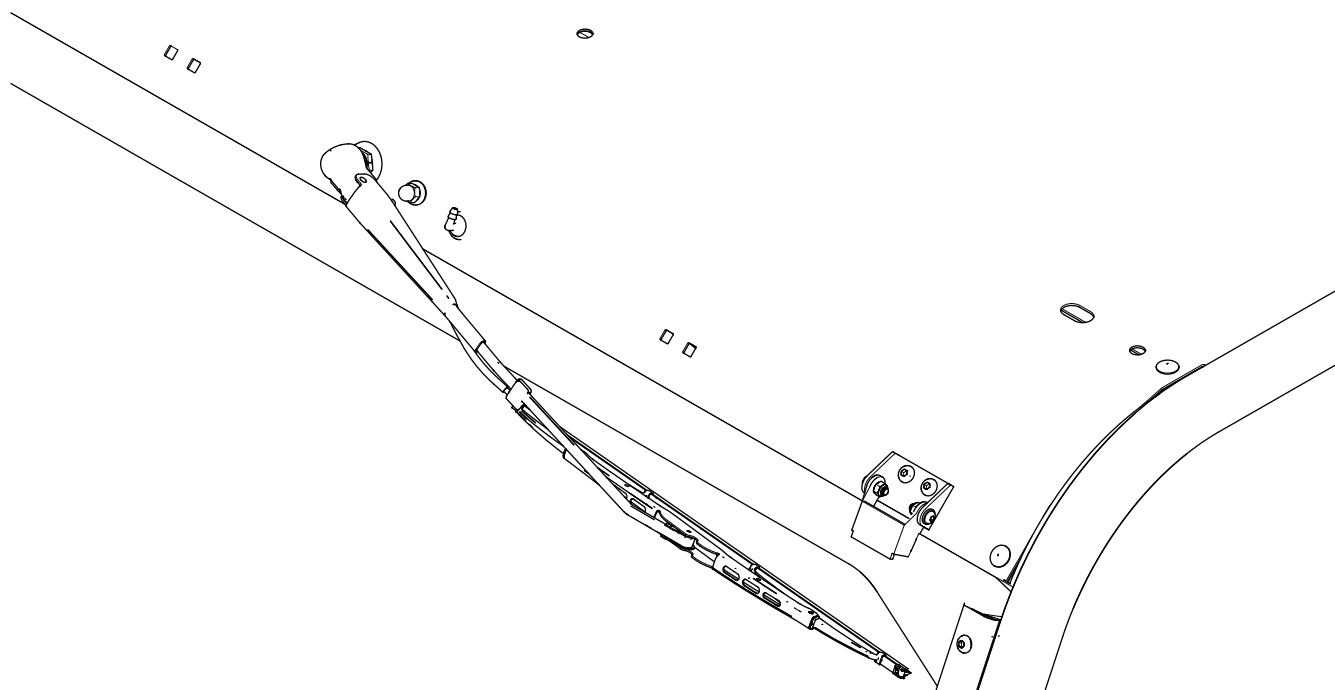
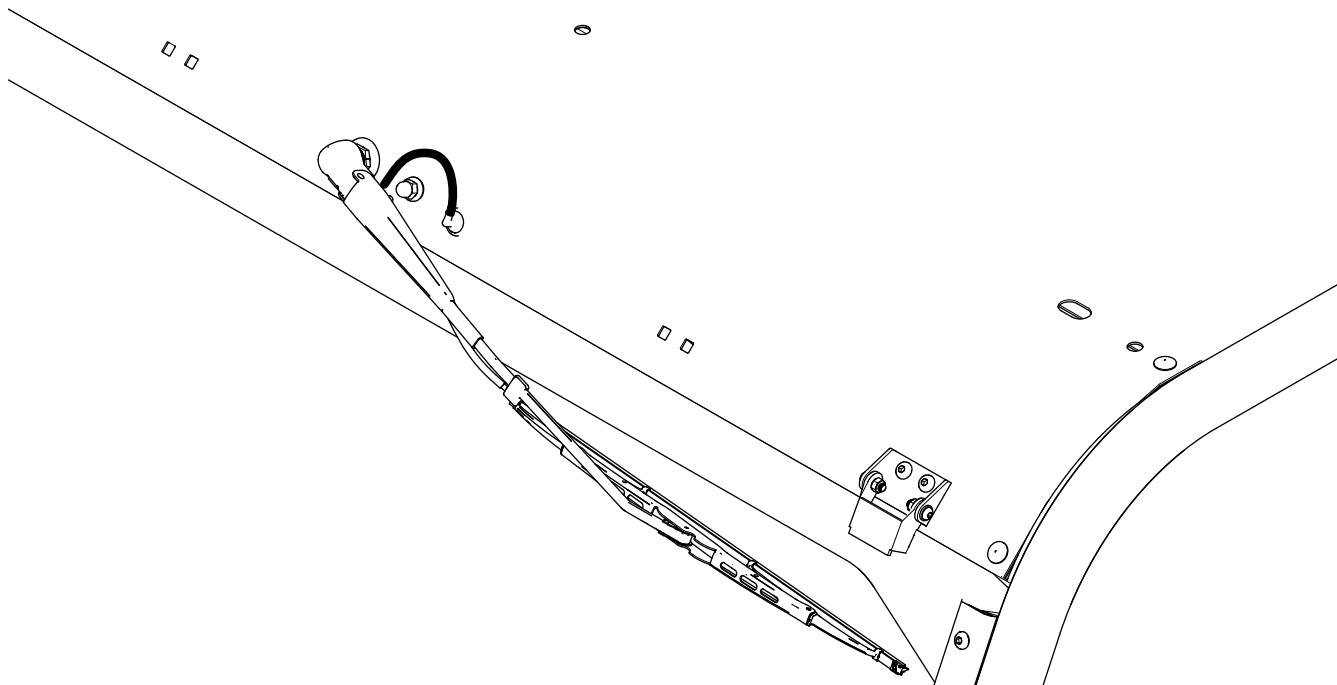


Figura 11

g388862

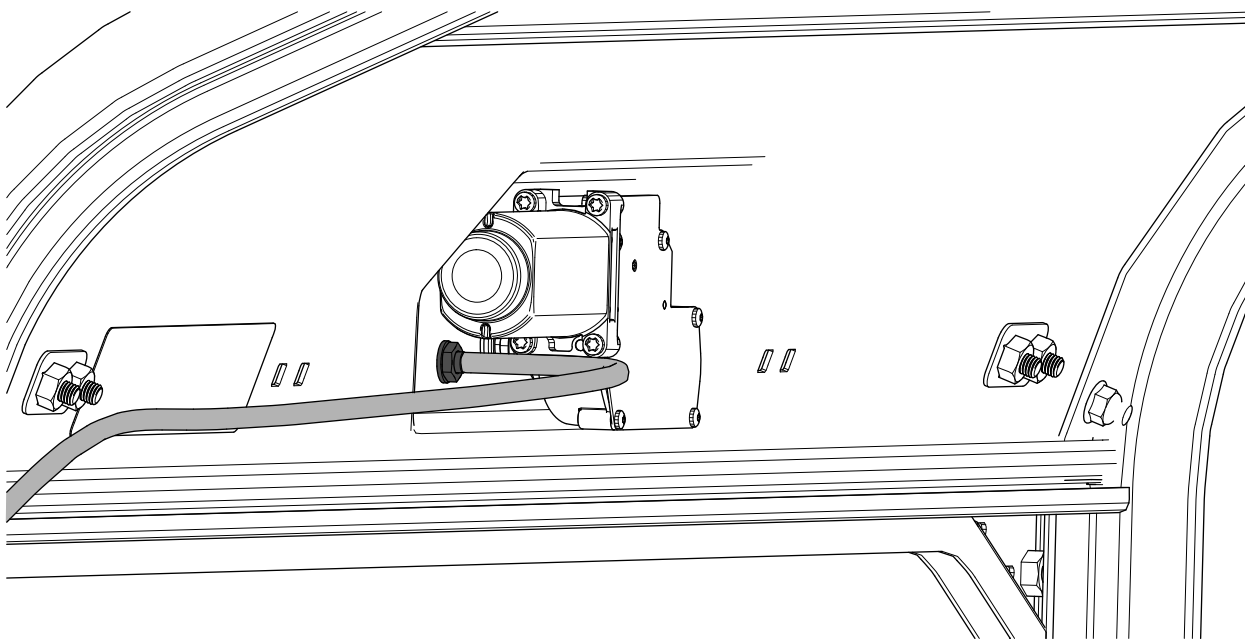
5. Conecte la manguera del brazo del limpiaparabrisas al pasamuros (Figura 12).



g389334

Figura 12

6. Instale el canal de conducción de cables y enrute la manguera del limpiaparabrisas a través del canal de conducción; consulte el procedimiento **Instalación del canal de conducción de cables** en las *Instrucciones de instalación* del Kit de consola superior (Modelo 08130).
7. Conecte la manguera del limpiaparabrisas al pasamuros (Figura 13).



g382290

Figura 13

8. Fije la botella del limpiador al soporte de la columna del bastidor delantero con los 2 pernos de cabeza hexagonal con arandela prensada ($\frac{1}{4}$ " x $\frac{5}{8}$ "), tal y como se muestra en la [Figura 14](#).
9. Conecte la manguera del limpiaparabrisas a la botella del limpiador ([Figura 14](#)).

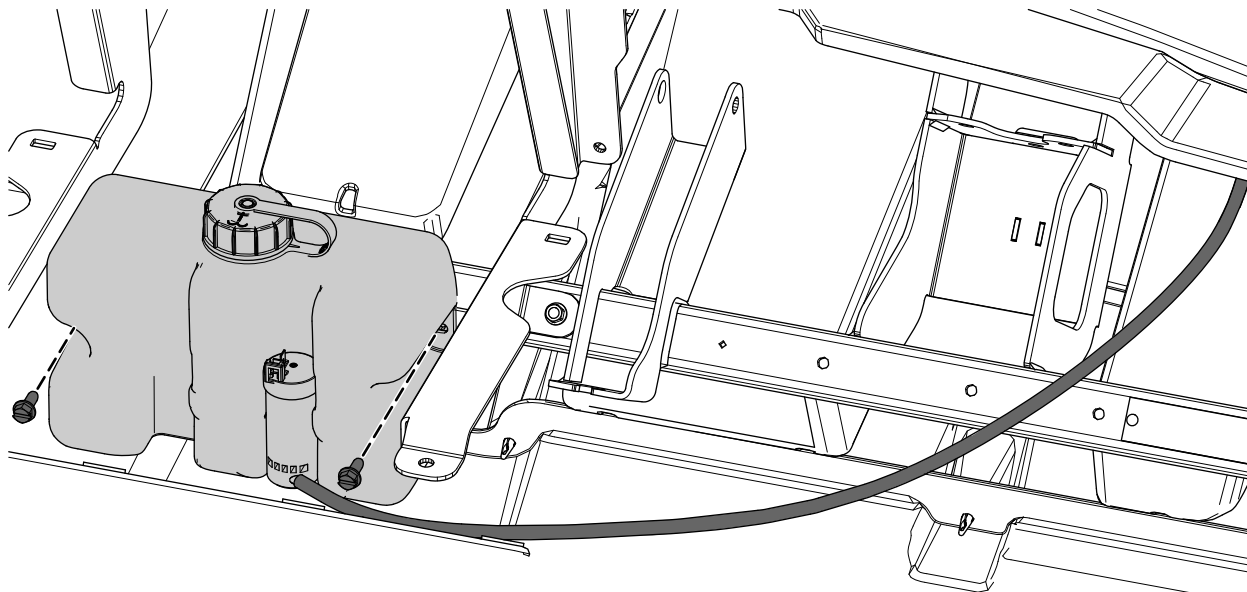


Figura 14

g382293

10. Conecte el conector del arnés de cables de la máquina con la etiqueta WASHER PUMP (Bomba del lavaparabrisas) a la botella del limpiador.

Encontrará el conector del arnés debajo de la torre de amortiguación del bastidor delantero ([Figura 15](#)).

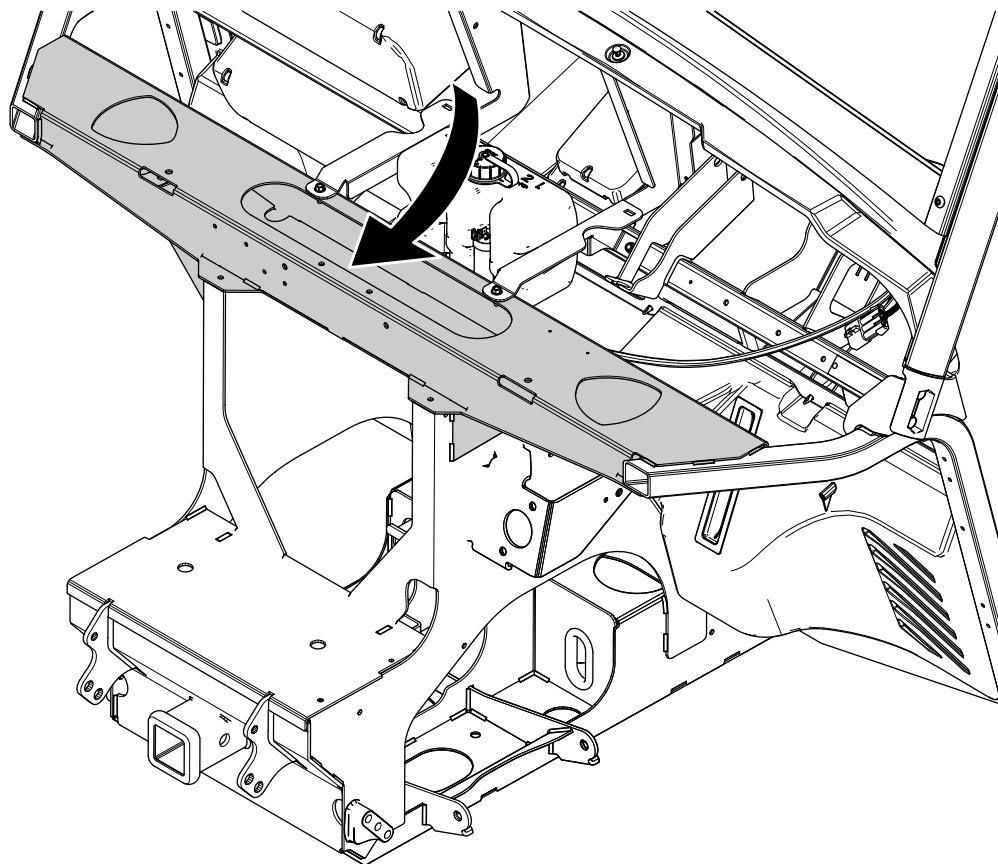


Figura 15

g383292

-
11. Llene la botella con el fluido limpiador de parabrisas idóneo y compatible con las condiciones climáticas.

7

Instalación del interruptor

Piezas necesarias en este paso:

1	Interruptor
---	-------------

Procedimiento

1. Instale el interruptor en la abertura del soporte del interruptor de la consola ([Figura 16](#)) del Kit de consola superior (Modelo 08130).

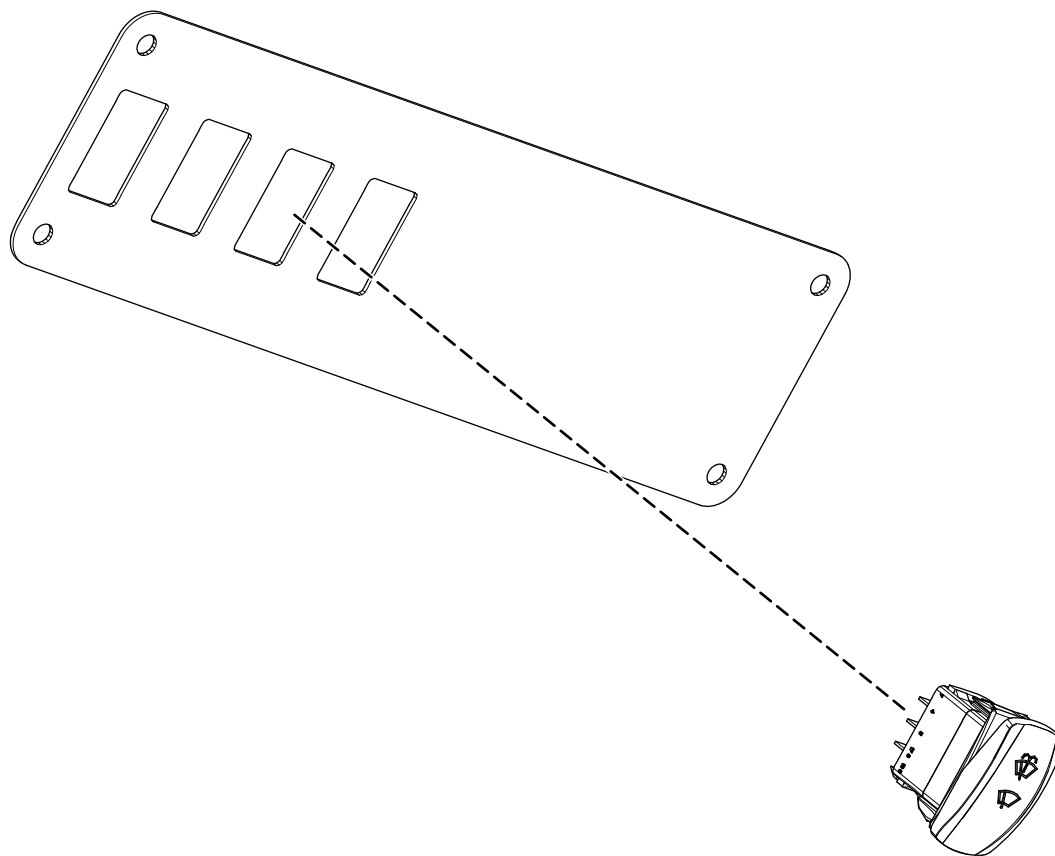


Figura 16

g382341

2. Fije el soporte del interruptor de la consola y los 3 tapones restantes; consulte las *Instrucciones de instalación* del Kit de consola superior (Modelo 08130).
3. Conecte el interruptor al conector del arnés de cables del Kit de consola superior con la etiqueta WINDSHIELD WIPER SWITCH (interruptor de limpiaparabrisas); consulte el procedimiento **Enrutado del arnés de cables e instalación de la luz interior** en las *Instrucciones de instalación* del Kit de consola superior (Modelo 08130)..

Operación

Uso del interruptor del limpiaparabrisas

Posición hacia abajo – Limpiaparabrisas apagado

Posición media – Funcionamiento continuo del limpiaparabrisas

Posición hacia arriba – Rociado momentáneo del fluido limpiador a demanda