



# Kit de horímetro inalámbrico

## Cortacésped Greensmaster® serie 1000

Nº de modelo 161-7380

Form No. 3470-695 Rev A

### Instrucciones de instalación

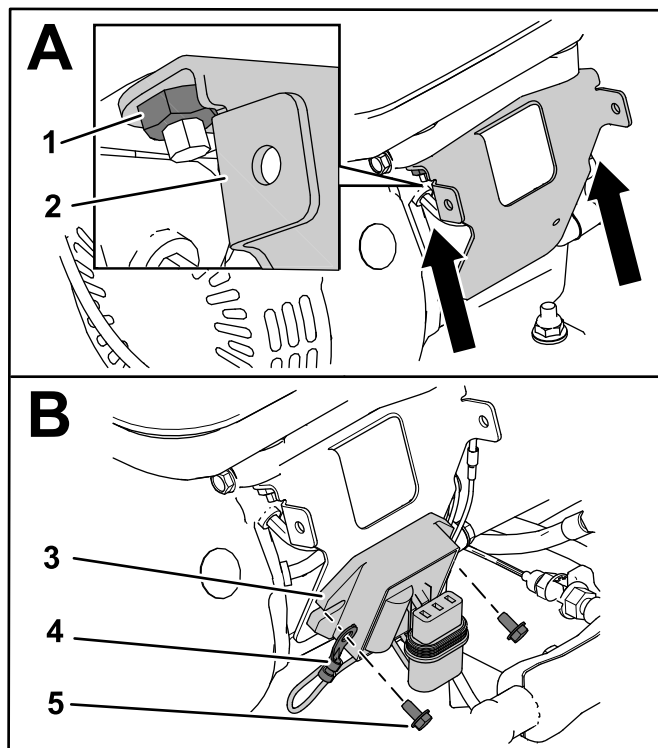
## Preparación de la máquina

1. Aparque la máquina en una superficie nivelada.
2. Accione el freno de estacionamiento.
3. Pare el motor.
4. Desconecte el cable de la bujía; consulte el *Manual del operador* de la máquina.

## Instalación del kit

1. Instale la placa de montaje y el regulador en la carcasa del motor con 2 tuercas con arandela prensada y 2 pernos con arandela prensada, tal y como se muestra en la [Figura 1](#).

**Importante:** Instale el terminal de anillo del conector del regulador en la parte superior del regulador. ([Figura 1](#)).



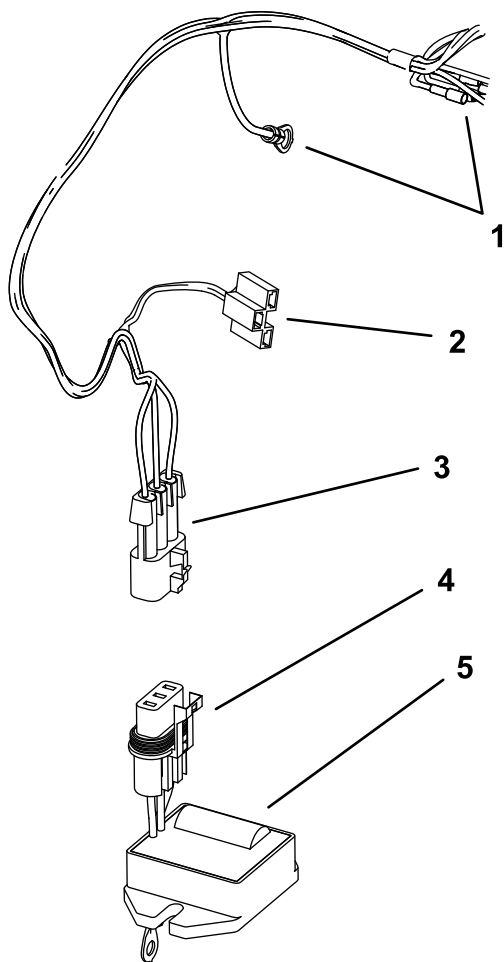
g515240

Figura 1

- |                                  |                                |
|----------------------------------|--------------------------------|
| 1. Tuercas con arandela prensada | 4. Terminal de anillo          |
| 2. Soporte                       | 5. Perno con arandela prensada |
| 3. Regulador                     |                                |



2. Conecte el conector del regulador al arnés de cables del kit del horímetro inalámbrico (HI) (Figura 2).

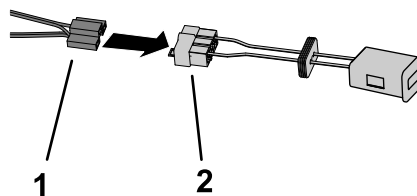


**Figura 2**

1. Arnés del HI – conectores únicos
2. Arnés del HI – conectores
3. Arnés del HI – conector del regulador
4. Conector del regulador únicos
5. Regulador del HI

3. Retire y deseche los soportes de montaje de la cara del HI.

4. Conecte el horímetro inalámbrico al arnés del kit del HI (Figura 3).

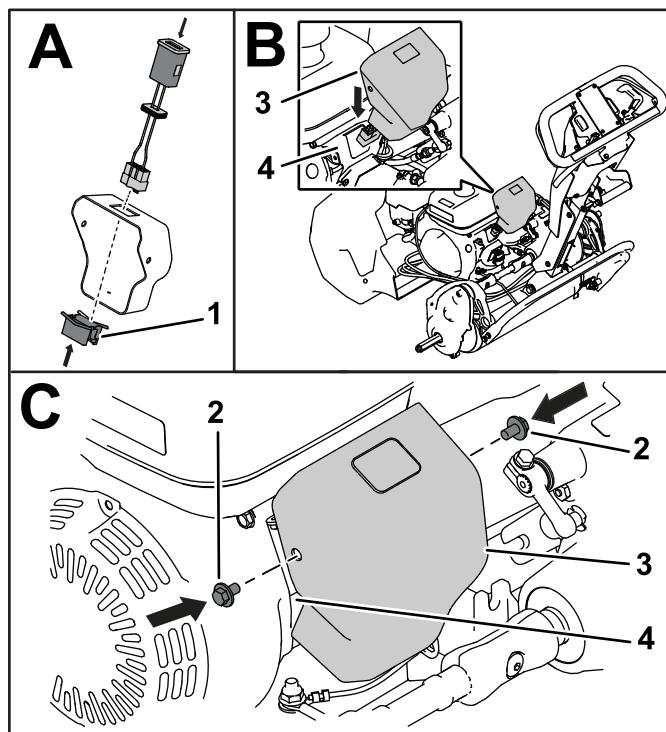


**Figura 3**

1. Arnés del HI – conectores
2. Conector del horímetro inalámbrico

5. Utilice el clip para instalar el HI a la cubierta. Enrute el arnés inalámbrico a través del soporte. Figura 4.
6. Instale la cubierta en el soporte y las conexiones del arnés de cables con 2 pernos con arandela prensada, tal y como se muestra en la Figura 4.

**Importante:** Enrute los extremos sueltos restantes del arnés de cables fuera de la muesca de la cubierta del horímetro inalámbrico.



**Figura 4**

Las conexiones del arnés de cables no se muestran para mayor claridad

1. Clip
2. Perno con arandela prensada
3. Cubierta
4. Soporte

7. Conecte el arnés de cables del horímetro inalámbrico al motor del siguiente modo:

Para máquinas **no equipadas** con el kit de faros:

- Conecte el extremo del arnés de cables con la etiqueta J01 en el extremo blanco del arnés de cables del motor.
- Conecte el extremo del arnés de cables con la etiqueta J02 en el extremo verde del arnés de cables principal.
- Conecte el extremo del arnés de cables con la etiqueta J03 en el perno de montaje del motor como conexión a tierra.
- Conecte el extremo del arnés de cables con la etiqueta J04 en el extremo blanco del arnés de cables principal.
- Conecte el extremo del arnés de cables con la etiqueta J05 en el extremo verde del arnés de cables del motor.

Para máquinas **equipadas** con el kit de faros:

- Conecte el extremo del arnés de cables con la etiqueta J01 en el extremo blanco del arnés de cables del motor.
- Conecte el extremo del arnés de cables con la etiqueta J02 en el extremo negro del arnés de cables del kit de faros con la etiqueta J02
- Conecte el extremo del arnés de cables con la etiqueta J03 en el perno de montaje del motor como conexión a tierra.
- Conecte el extremo del arnés de cables con la etiqueta J04 en el extremo blanco del arnés de cables principal.
- Conecte el extremo del arnés de cables con la etiqueta J05 en el extremo verde del arnés de cables del motor.
- Conecte el extremo blanco del arnés de cables del kit de faros (con la etiqueta J01) en el extremo verde del arnés de cables principal.

# Declaración de Incorporación

The Toro Company, 8111 Lyndale Ave. South, Bloomington, MN, EE. UU., declara que el/los equipo(s) siguiente(s) cumple(n) las directivas citadas, si se instalan con arreglo a las instrucciones adjuntas en determinados modelos Toro según lo indicado en las Declaraciones de conformidad pertinentes.

1

Se ha compilado la documentación técnica pertinente exigida por la Parte B del Anexo VII de 2006/42/CE.

Nos comprometemos a transmitir, a petición de las autoridades nacionales, información pertinente sobre esta maquinaria parcialmente completa. El método de transmisión será electrónico.

Esta maquinaria no debe ponerse en servicio hasta que haya sido incorporada en los modelos Toro homologados, según lo indicado en la Declaración de conformidad correspondiente y de acuerdo con todas las instrucciones, para que pueda declararse conforme a todas las Directivas pertinentes.

Certificado:



Tom Langworthy  
Director de Ingeniería  
8111 Lyndale Ave. South  
Bloomington, MN 55420, USA  
Octubre 29, 2024

Representante autorizado:

Marcel Dutrieux  
Manager European Product Integrity  
Toro Europe NV  
Nijverheidsstraat 5  
2260 Oevel  
Belgium



**Count on it.**