



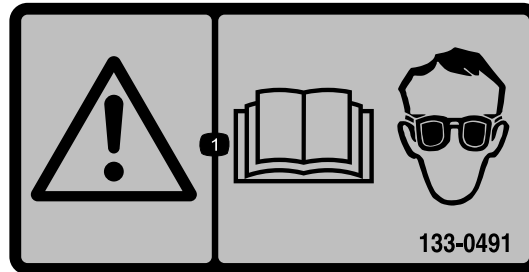
Kit di pulizia delle grondaie

Soffiatore Flex-Force Power System® 60 V, soffiatore/aspiratore Ultra/UltraPlus/Super o soffiatore/aspiratore Rake and Vac™

N° del modello 51668

Istruzioni di installazione

Leggete il *Manuale dell'operatore* e seguite tutte le istruzioni di sicurezza.



133-0491

decal133-0491

1. Leggete il *Manuale dell'operatore*; indossate occhiali di sicurezza.



Montaggio del gruppo del tubo di prolunga

Sui soffiatori assiali Toro

1. Spegnete la macchina e scollegate eventuali fonti di alimentazione.
2. Rimuovete il tubo del soffiatore in modo che il collare possa collegarsi direttamente all'uscita del soffiatore ([Figura 2](#)).
3. Fate scorrere il collare sull'uscita e fissatelo serrando la fascetta di collegamento.

Utilizzate il collare di collegamento universale appropriato in base al diametro dell'uscita del soffiatore:

- Collare piccolo: da 5,1 a 7,6 cm di diametro dell'uscita
- Collare grande: da 7,6 a 10,2 cm di diametro dell'uscita
- Collare extra large: da 10,2 a 12,7 cm di diametro dell'uscita

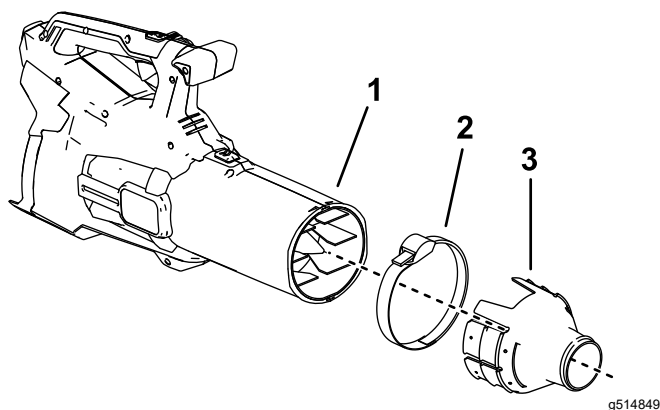


Figura 2

1. Uscita dell'alloggiamento del soffiatore
2. Fascetta di collegamento universale
3. Collare di collegamento universale extra large

4. Montate il tubo flessibile e i tubi di prolunga sul collare, come illustrato in C ed E della [Figura 3](#).

Montaggio del gruppo del tubo di prolunga

Sui soffiatori/aspiratori Toro

Importante: Serrate ogni tubo di prolunga sopra le sporgenze all'estremità dei filetti.

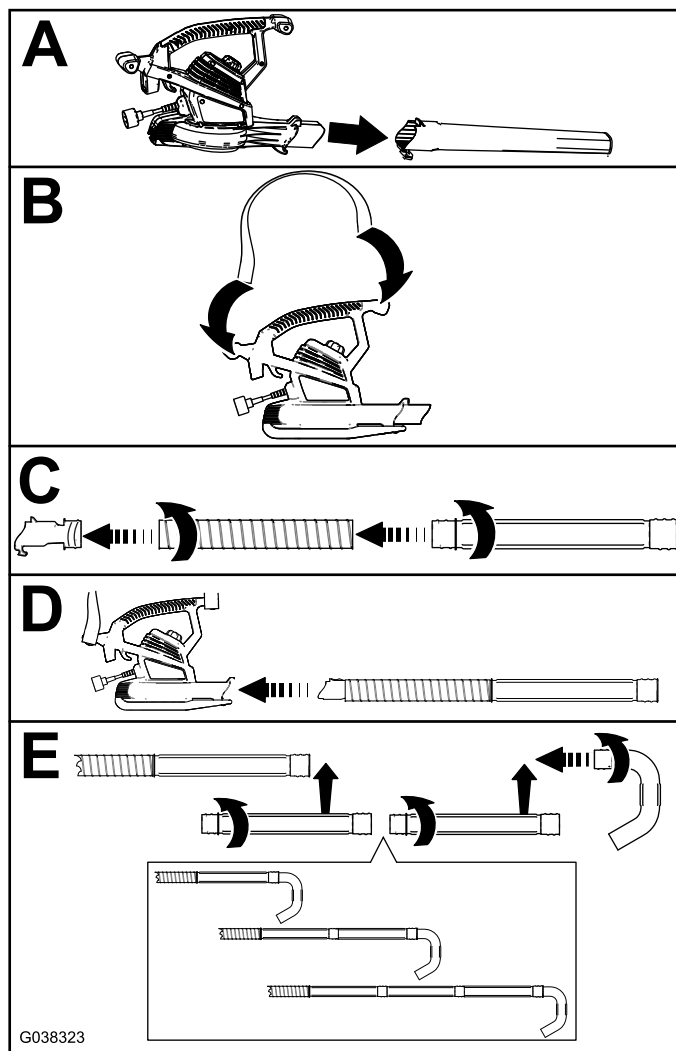


Figura 3

Utilizzo del kit

Leggete il *Manuale dell'operatore* e seguite tutte le istruzioni di sicurezza prima di azionare il soffiatore.

Importante: Non indossate indumenti larghi che possano impigliarsi nel soffiatore.

1. Afferrate il gruppo tubo con entrambe le mani, mantenendo il soffiatore contro le anche, con l'ugello rivolto verso l'esterno e l'ingresso rivolto verso il terreno ([Figura 4](#)).

Importante: Non sporgetevi quando utilizzate il kit; tenete sempre entrambi i piedi a terra.

2. Spostate l'ugello lungo la grondaia per soffiare via foglie e altri detriti dalla grondaia stessa.

Importante: Indossate sempre protezioni per gli occhi quando utilizzate il kit.

Importante: Non ostruite l'ugello, dal momento che ciò potrebbe danneggiare il motore.

Nota: L'accessorio oscilla leggermente quando accendete il soffiatore.

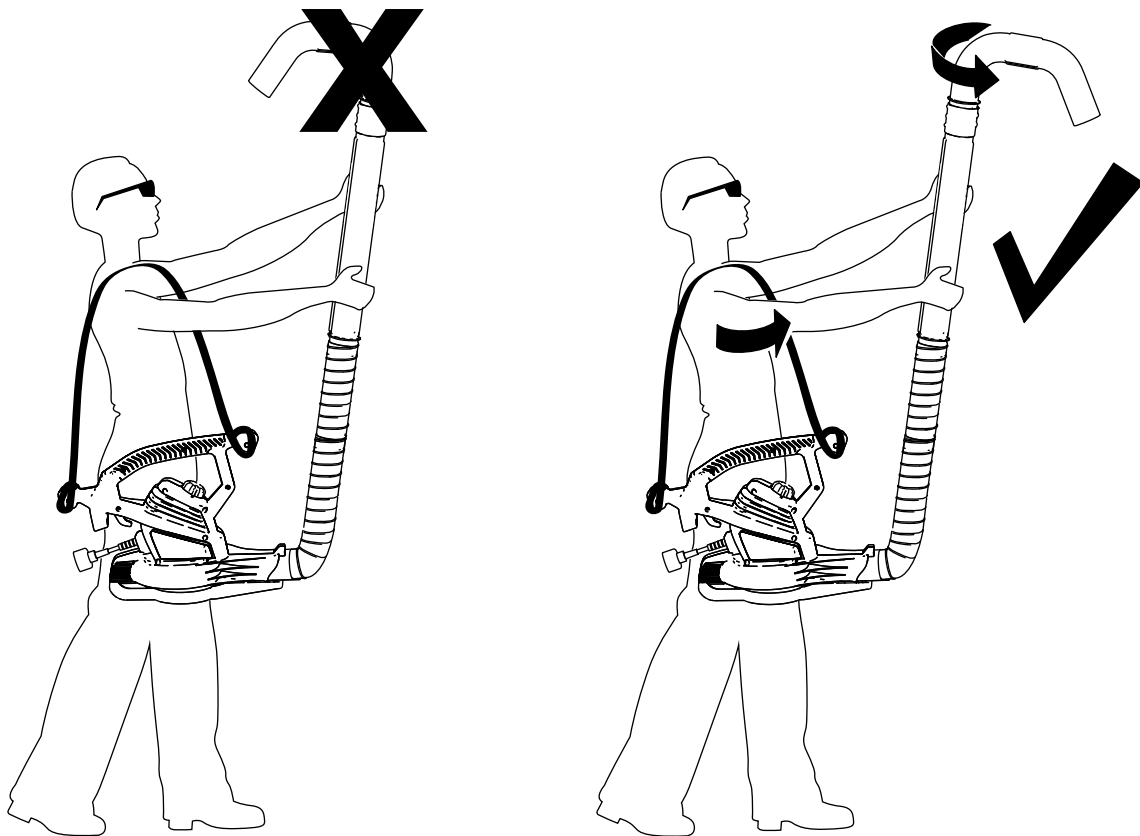


Figura 4

g321002

Nota: Serrate o allentate l'ugello finale per indirizzare l'uscita lontano da voi.



Count on it.