



Kit biellette de levage de tablier

Tondeuse autoportée Z Master®

N° de modèle 163-4094

Form No. 3471-551 Rev A

Instructions de montage

Montage

Pièces détachées

Reportez-vous au tableau ci-dessous pour vérifier si toutes les pièces ont été expédiées.

Procédure	Description	Qté	Utilisation
1	Aucune pièce requise	–	Préparation de la machine.
2	Aucune pièce requise	–	Retrait des fixations d'origine.
3	Écrou Entretoise Biellette de levage du tablier Boulon à épaulement Boulon à embase Douille	8 4 4 4 4 4	Montage de la biellette de levage du tablier.
4	Aucune pièce requise	–	Dernières opérations d'installation.

Remarque: Les côtés gauche et droit de la machine sont déterminés d'après la position d'utilisation normale.

1

Préparation de la machine

Aucune pièce requise

Procédure

1. Garez la machine sur une surface plane et horizontale.
2. Désengagez la commande des lames.
3. Écartez les leviers de commande de déplacement vers l'extérieur en position de VERROUILLAGE AU POINT MORT.
4. Serrez le frein de stationnement.
5. Coupez le moteur et enlevez la clé.
6. Débranchez le câble négatif de la batterie.

7. Soutenez le tablier de coupe avec des blocs en bois 4x4.
8. Retirez l'axe de hauteur de coupe du support de hauteur de coupe.

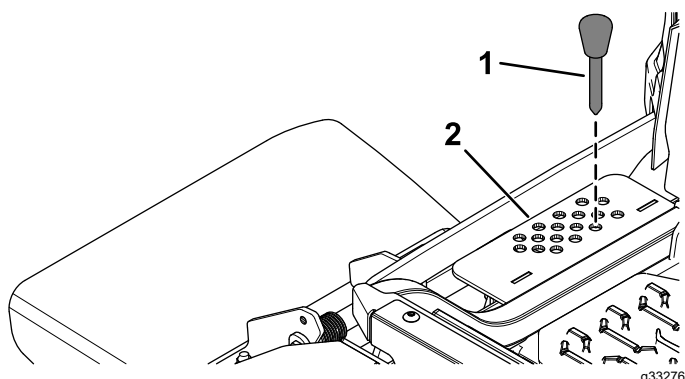


Figure 1

1. Goupille de hauteur de coupe
2. Support de hauteur de coupe



2

Retrait des fixations d'origine

Aucune pièce requise

Procédure

Retirez les 4 bras de levage et les fixations d'origine.

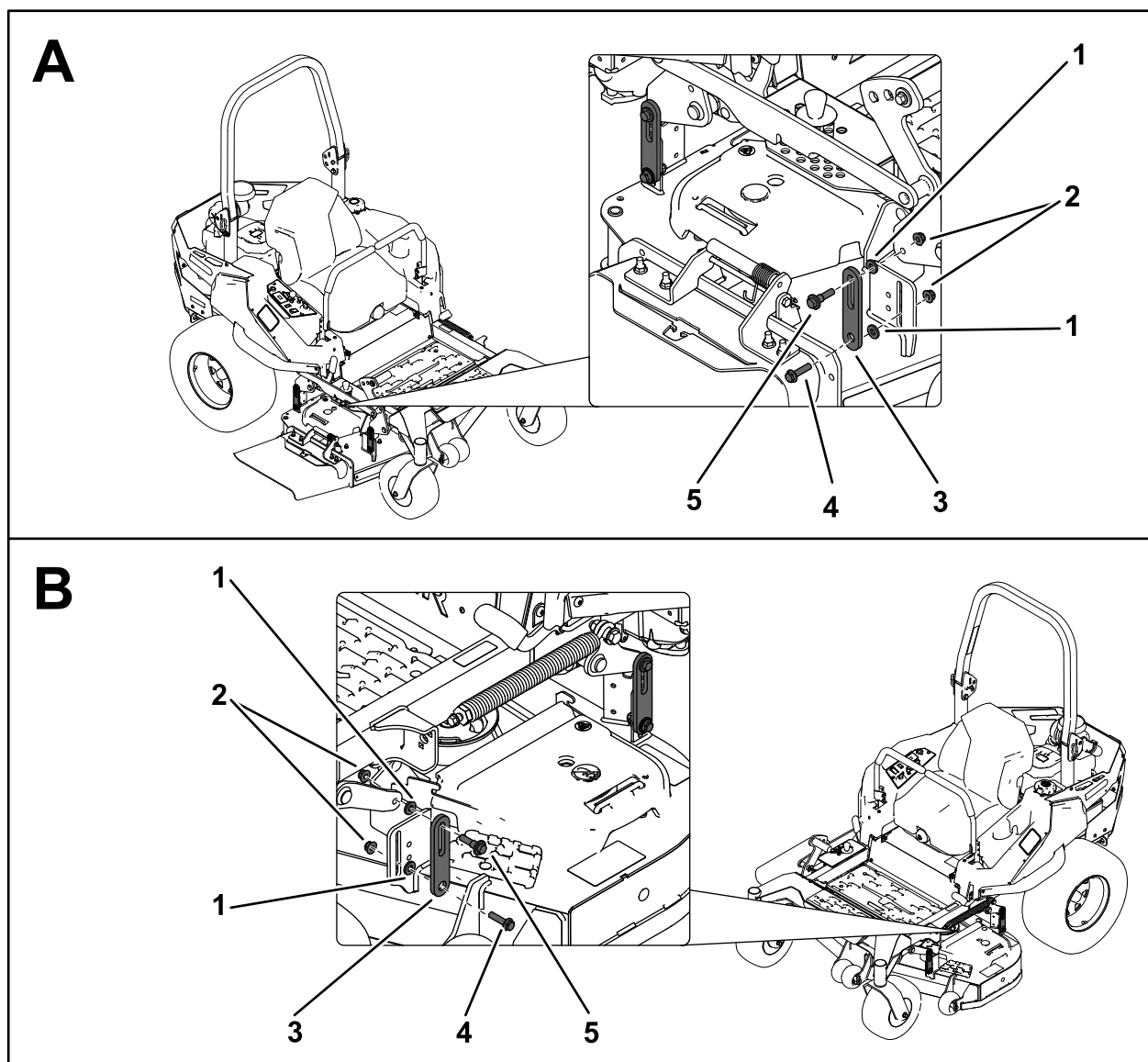


Figure 2

g525023

- 1. Entretoise
- 2. Écrou
- 3. Bielle de levage du tablier

- 4. Boulon à embase
- 5. Boulon à épaulement

3

Montage de la biellette de levage du tablier

Pièces nécessaires pour cette opération:

8	Écrou
4	Entretoise
4	Biellette de levage du tablier
4	Boulon à épaulement
4	Boulon à embase
4	Douille

Procédure

Installez les 4 biellettes de levage du tablier avec les 4 boulons à épaulement, les 4 boulons à embase, les 4 douilles, les 4 entretoises et les 8 écrous aux emplacements indiqués.

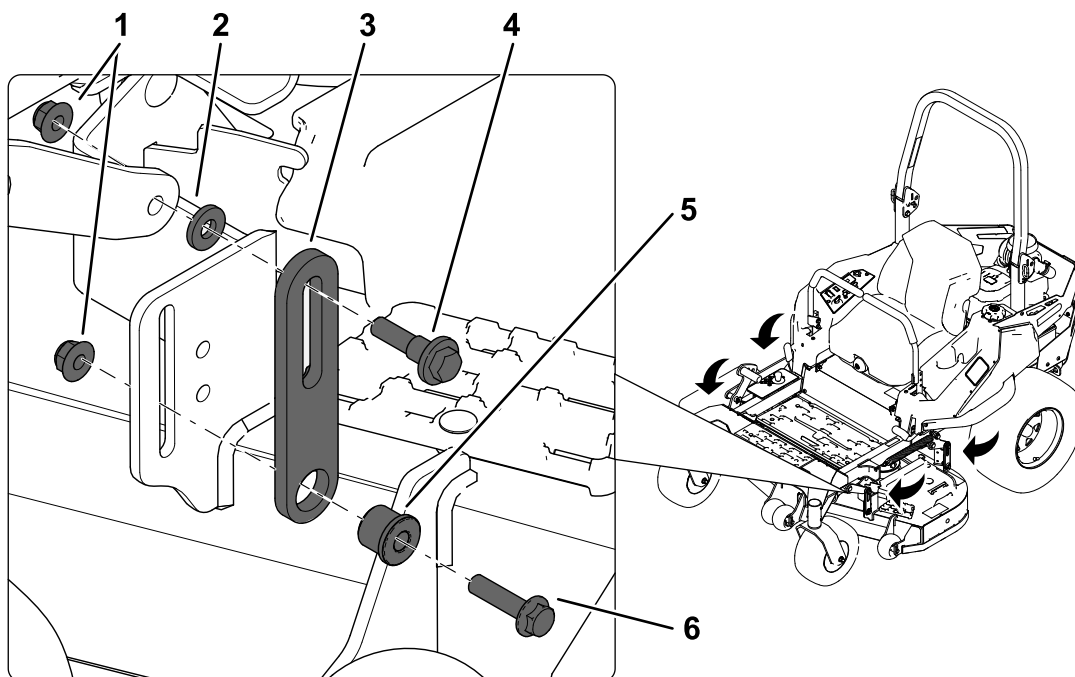


Figure 3

g522934

- | | |
|-----------------------------------|------------------------|
| 1. Écrou | 4. Boulon à épaulement |
| 2. Entretoise | 5. Douille |
| 3. Biellette de levage du tablier | 6. Boulon à embase |

4

Dernières opérations d'installation

Aucune pièce requise

Procédure

Reportez-vous à la procédure de réglage de l'horizontalité transversale et de l'inclinaison de la lame dans le *Manuel de l'utilisateur* pour vous assurer que les biellettes de levage du tablier sont installées correctement.