



เครื่องตัดหญ้าแบบโรตาร ProLine H600

หมายเลขรุ่น 31041—หมายเลขซีเรียล 324000000 และขึ้นไป

คำแนะนำในการตรวจ

การตรวจ

ชิ้นส่วนหลวม

ใช้แผนกมตามกลางเพื่อยืนยันว่าจุดตรวจชิ้นส่วนทั้งหมดแล้ว

ขั้นตอน	คำอธิบาย	จำนวน	ใช้
1	ไม่ต้องใช้ชิ้นส่วน	–	น้ำอุปกรณ์ออกจากถาด
2	แหวนเรือบ สลักเกลียว นอตล็อก	6 2 2	ตัดตงฝาถาดเก็บเศษหญ้า
3	ตะขอ ตัวคน สลักยาว สลักสน แหวนเรือบ ชุดตอกานโลหะ สปริง นอตมบา นอตล็อก นอต	1 1 2 1 2 1 1 4 2 1	ตัดตงสลัก
4	สตัทเกอร์คำเตือน สตัทเกอร์ชุดป้องกันเปลวไฟ/กฎหมาย Prop 65 สตัทเกอร์นำมดเซล	1 1 1	ตัดสตัทเกอร์
5	ไม่ต้องใช้ชิ้นส่วน	–	ตงคอปกรณ

หมายเหตุ: ดตามชายและขวาของอุปกรณ์จากตำแหน่งปกติในการควบคุมเครื่อง



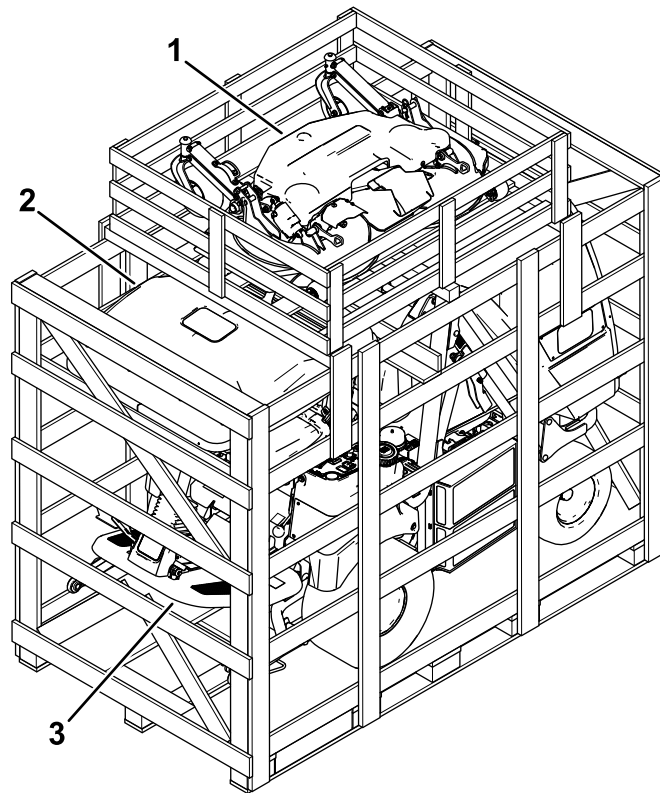
1

การนำอุปกรณ์ออกจากลง

ไม่ต้องใช้ชิ้นส่วน

ขั้นตอน

1. ถอดโม้กระดาน 4 แผ่นกยดลงบรรจเดคตตดยาเขากบลงบรรจรถลากพวง
2. ถอดลงเดคตตดยา (SU 1) ออกมา
3. ยกฝาลงเกบเศษหยยาออกมาจากลง (SU 1)
4. ยกแผงดานหนา ถงพลาสติก และบรรจกษทอนๆ ออกมา
5. นำส่วนประกอบของอปกรณทงหมดในพาเลออกออกมา
6. ถอดแผ่นโม้เหนือเมาะกนงทไซรบน้ำหนักของฝาลงเกบเศษหยยาออก
7. ถอดบลอกโม้ออกจากลงและตะขอเหล็ก
8. ชารจและตอแบตเตอร์ โปรดดคมอฝไซของรถลากพวง
9. นำอปกรณออกจากลง (SU 1)



SU 1

g528015

1. เดคตตดยา
2. ฝาลงเกบเศษหยยา

3. อปกรณ

2

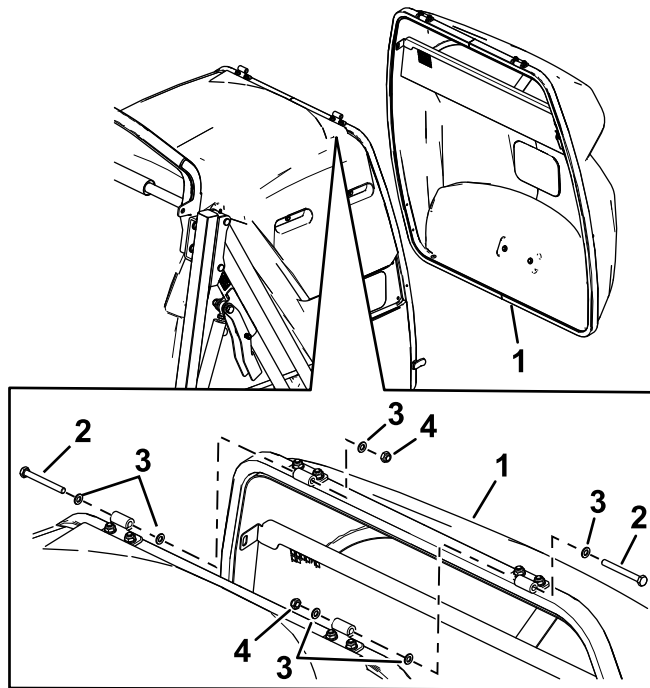
การติดตั้งฝาถังเก็บเศษหญ้า

ชิ้นส่วนที่ต้องใช้สำหรับขั้นตอน:

6	แหวนเรยบ
2	สลักเกลียว
2	นอตล็อก

ขั้นตอน

1. ถอดนอตต่างๆ ออกจากโครงยึดบนถังเก็บเศษหญ้า
2. ติดตั้งฝาถังเก็บเศษหญ้าเข้ากับถังเก็บเศษหญ้าโดยใช้ขันนอตกลัดออกมาก่อนหน้า โปรดดู [SU 2](#)



SU 2

- | | |
|---------------------|------------|
| 1. ฝาถังเก็บเศษหญ้า | 3. แหวน |
| 2. สลักเกลียว | 4. นอตล็อก |

g528014

3

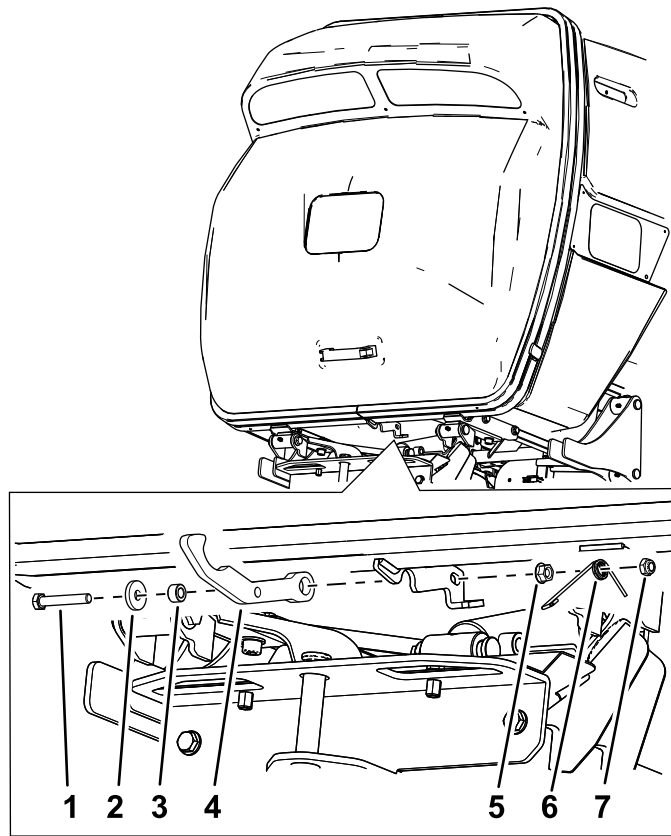
การตัดตงสลก

ขงสวนทตองใชสำหรับขงตอนน:

1	ตะขอ
1	ตวคน
2	สลกยว
1	สลกสน
2	แหวนเรยบ
1	ชดตอกานโลหะ
1	สปรง
4	นอตมบว
2	นอตลอก
1	นอต

ขงตอน

1. ตดตงตะขอและตวคนเขวกบถงเกบเศษหญาโดยใชสลกยว แหวนเรยบ นอตมบว สปรง และนอตลอก (SU 3)



su 3

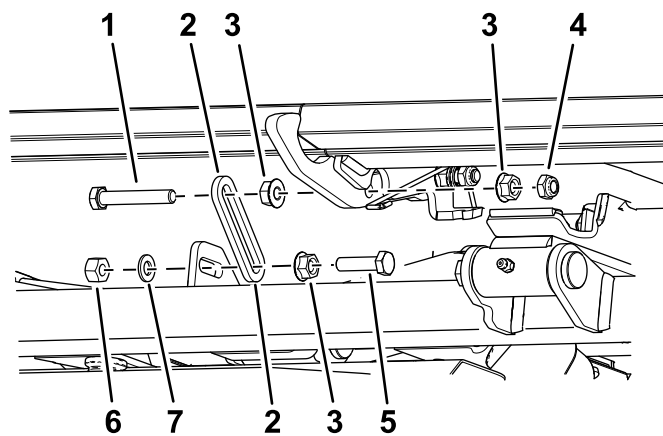
g528011

- | | |
|-------------|-----------|
| 1. สลักยาว | 5. นอตมบ |
| 2. แหวนเรยบ | 6. สปรง |
| 3. ตะคน | 7. นอตลอก |
| 4. ตะขอ | |

2. ตตตงชดตอกานลอกะเขากบตะขอโดยใชสลักยาว นอตมบ และนอตลอก (su 4)

หมายเหตุ: อยาเพงชนนอตลอกยดบสนลจกนสด เพราะระยะหางระหวางนอตมบกับนอตลอกมโไว้สำหรับตตตงสปรงsu 6

3. ตตตงชดตอกานลอกะเขากบตะขอโดยใชสลักสน แหวนเรยบ นอตมบ และนอตลอก (su 4)

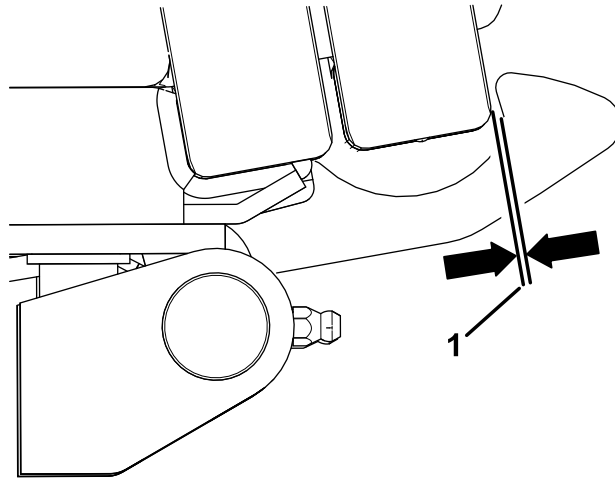


su 4

g528010

- | | |
|----------------|-------------|
| 1. สลักยาว | 5. สลักสน |
| 2. ชดตอกานลอกะ | 6. นอต |
| 3. นอตมบ | 7. แหวนเรยบ |
| 4. นอตลอก | |

4. ตรวจสอบระยะห่างระหว่างตะขอกับฝาผนังทึบ โดยต้องมระยะห่าง 2 ซม. (1/16 นิ้ว) และทำการปรับ หากจำเป็น (SU 5)

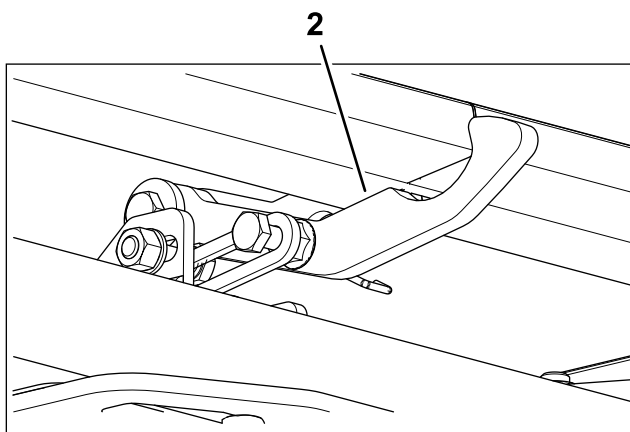
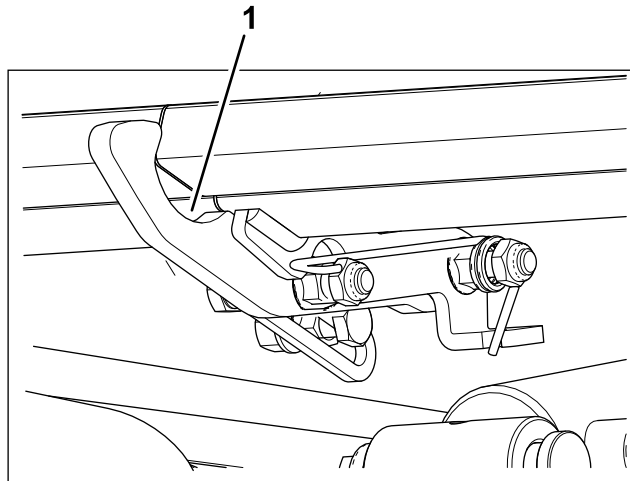


SU 5

g528012

1. ระยะห่าง 2 มม. (1/16 นิ้ว)

5. เหยวปลายสปริงทั้งสองด้านลงในภาพ SU 6



SU 6

ตะขอกัดตึงเสร็จแล้ว

g528013

1. ตะนขวา

2. ตะนซ้าย

4

การตัดสตักเกอร์

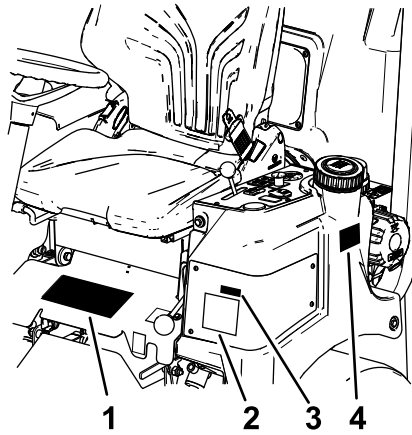
ชิ้นส่วนที่ต้องใช้สำหรับขั้นตอน:

1	สตักเกอร์คำเตือน
1	สตักเกอร์ชดป้องกันเปลวไฟ/กฎหมาย Prop 65
1	สตักเกอร์น้ำมันดเซล

ขั้นตอน

หมายเหตุ: ตรวจสอบว่าการตัดสตักเกอร์เหล่านี้อย่างเหมาะสมในระหว่างการซ่อมแซม สำหรับประเทศต่างๆ
กมรายชื่ออยู่ในตาราง [ประเทศ \(หน้า 8\)](#) สตักเกอร์จะต้องมองเห็นได้ชัดเจน

ตัดสตักเกอร์คำเตือนเหนือสตักเกอร์กมอยเดม สตักเกอร์ชดป้องกันเปลวไฟ และสตักเกอร์น้ำมันดเซล ดังแสดงใน [SU 7](#)



SU 7

g528056

1. สตักเกอร์คำเตือน—ตัดเหนือสตักเกอร์กมอยเดม
2. สตักเกอร์เดม
3. สตักเกอร์ชดป้องกันเปลวไฟ
4. สตักเกอร์น้ำมันดเซล

5

การตั้งค่าอุปกรณ์

โมตองไซชนสวอน

ขั้นตอน

ทำตามคำแนะนำในการตั้งค่าใน *คู่มือผู้ใช้* ของรถลากพวง

ประเทศ

ISO	Language (ภาษา)
AI	แองกวิลลา
AG	แอนติกาและบาร์เบดา
AR	อาร์เจนตินา
AU	ออสเตรเลีย
BD	บังกลาเทศ
BS	บาฮามาส
BB	บาร์เบโดส
Bz	เบลซ
BM	เบอร์มิวดา
BO	โบลิเวีย
VG	หมู่เกาะบริติชเวอร์จิน
BN	บรูไน
BU	บูร์มา (เมียนมาร์)
KH	กัมพูชา
CA	แคนาดา
KY	หมู่เกาะเคย์แมน
CL	ชิลี
CO	โคลอมเบีย
CR	คอสตาริกา
DM	ดอมินีกา
EC	เอกวาดอร์
EG	อียิปต์
FJ	ฟิจิ
GD	เกรนาดา

ISO	Language (ภาษา)
GU	กวม
GT	กัวเตมาลา
GY	กายอานา
HT	เฮติ
HN	ฮอนดูรัส
HK	ฮ่องกง
IN	อินเดีย
IL	อิสราเอล
CI	ไอวอรีโคสต์
JM	จาเมกา
JP	ญี่ปุ่น
JO	จอร์แดน
LA	ลาว
LB	เลบานอน
MY	มาเลเซีย
MV	มัลดีฟส์
MU	มอริเชียส
MX	เม็กซิโก
UM	หมู่เกาะรอนนอกของสหรัฐอเมริกา
MS	มอนเตเซอร์รัต
NZ	นิวซีแลนด์
MP	หมู่เกาะนอร์เทิร์นมาเรียนา
OM	โอมาน
Pa	ปานามา

ISO	Language (ภาษา)
PY	ปารากวัย
PE	เปรู
PH	ฟิลิปปินส์
PR	เปอร์โตริโก
LC	เซนต์ลูเชีย, เซนต์คิตส์และเนวิส
VC	เซนต์วินเซนต์และเกรนาดีนส์
AS	อเมริกันซามัว
SG	สิงคโปร์
ZA	แอฟริกาใต้
KR	เกาหลีใต้
LK	ศรีลังกา
SR	ซรินาม
TW	ไต้หวัน
TH	ไทย
TT	ตรินิแดดและโตเบโก
TN	ตูนิเซีย
TC	หมู่เกาะเติกส์และเคคอส
AE	สหรัฐอาหรับเอมิเรตส์
US	สหรัฐอเมริกา
VI	หมู่เกาะเวอร์จินของสหรัฐอเมริกา
UY	อุรุกวัย
VE	เวเนซุเอลา
VN	เวียดนาม

ကမ္ဘာကျော်:



Count on it.