



Kit de muelles de servicio pesado

Cortacésped giro cero de asiento TITAN® MAX MyRide® de 152 cm

Nº de modelo 163-5940

Instrucciones de instalación

Preparación de la máquina

1. Aparque la máquina en una superficie nivelada.
2. Desactive el mando de control de las cuchillas.
3. Accione el freno de estacionamiento.
4. Mueva las palancas de control de movimiento hacia fuera, a la posición de APARCAR.
5. Apague el motor y retire la llave.



Retirada de los muelles traseros existentes

1. Retire la contratuerca de leva ($\frac{1}{2}$ ") que sujeta la parte superior del muelle trasero existente.

Nota: Guarde la contratuerca de leva ($\frac{1}{2}$ ").

2. Retire la tuerca con arandela prensada ($\frac{3}{8}$ ") que sujeta la parte inferior del muelle trasero existente.

Nota: Guarde la tuerca con arandela prensada ($\frac{3}{8}$ ").



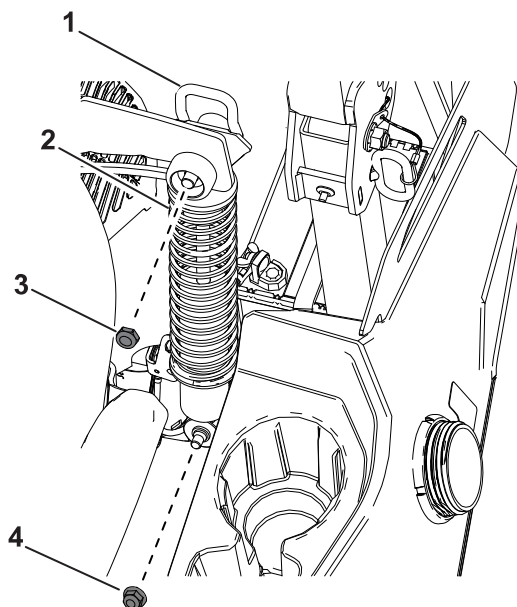
PRECAUCIÓN



Los muelles están tensados, y pueden provocar lesiones personales.

Tenga cuidado al retirar o instalar los muelles.

3. Retire el muelle trasero existente.
4. Repita este procedimiento en el otro lado.



G528337

① Palanca de bloqueo de la leva en la posición de bloqueo

② Muelle trasero

③ Contratuerca de leva ($\frac{1}{2}$ ")

④ Tuerca con arandela prensada ($\frac{3}{8}$ ")

Instalación de los muelles traseros de servicio pesado nuevos

1. Instale el muelle trasero nuevo usando la contratuerca de leva ($\frac{1}{2}$ ") y la tuerca con arandela prensada ($\frac{3}{8}$ ") que retiró anteriormente.



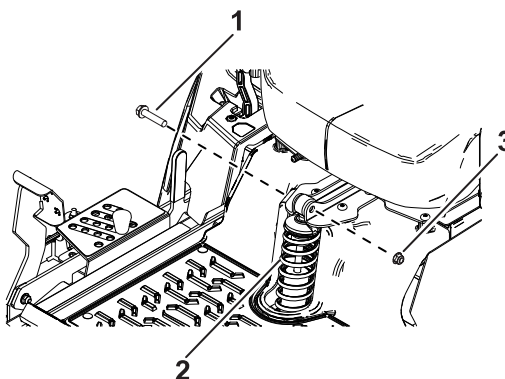
2. Con la palanca de bloqueo de la leva en la posición de bloqueado, apriete la contratuerca ($\frac{1}{2}$ ") a **15 – 16 N·m**.
3. Repita este procedimiento en el otro lado.

Retirada del muelle delantero existente

1. Retire el perno de rueda y la tuerca con arandela prensada ($\frac{3}{8}$ ") que sujetan el muelle delantero existente.

Nota: Guarde las fijaciones.

2. Retire el muelle delantero existente.



G526841

① Perno de la rueda

② Muelle delantero

③ Tuerca con arandela prensada ($\frac{3}{8}$ ")

Instalación del muelle delantero de servicio pesado nuevo

Instale el muelle delantero nuevo usando los 2 pernos de rueda y las 2 tuercas con arandela prensada ($\frac{3}{8}$ ") que retiró anteriormente, como se muestra en la figura.

