



## Kit de ressorts renforcés

Tondeuse autoportée à rayon de braquage zéro  
TITAN® MAX MyRide® de 152 cm

N° de modèle 163-5940

## Instructions de montage

---

### Préparation de la machine

1. Garez la machine sur une surface plane et horizontale.
2. Désengagez la commande des lames.
3. Serrez le frein de stationnement.
4. Poussez les leviers de commande de déplacement vers l'extérieur, à la position STATIONNEMENT.
5. Coupez le moteur et enlevez la clé.



# Dépose des ressorts arrière existants

1. Retirez le contre-écrou de came ( $\frac{1}{2}$ ") qui fixe le haut du ressort arrière existant.

**Remarque :** Conservez le contre-écrou de came ( $\frac{1}{2}$ ").

2. Retirez l'écrou à embase ( $\frac{3}{8}$ ") qui fixe le bas du ressort arrière existant.

**Remarque :** Conservez l'écrou à embase ( $\frac{3}{8}$ ").



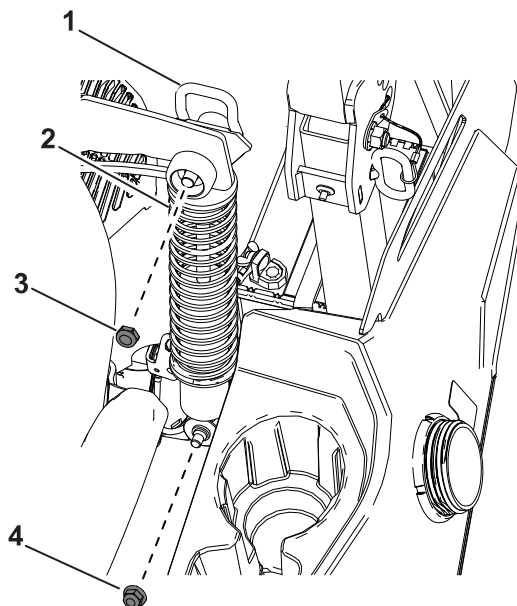
## PRUDENCE



**Les ressorts sont tendus et peuvent causer des blessures.**

**Faites preuve de prudence lors de la dépose ou la pose des ressorts.**

3. Déposez le ressort arrière existant.
4. Répétez cette procédure de l'autre côté.



G528337

① Levier de verrouillage de came en position verrouillée

② Ressort arrière

③ Contre-écrou de came ( $\frac{1}{2}$ ")

④ Écrou à embase ( $\frac{3}{8}$ ")

## Pose des nouveaux ressorts arrière renforcés

1. Montez le nouveau ressort arrière à l'aide du contre-écrou de came ( $\frac{1}{2}$ " ) et de l'écrou à embase ( $\frac{3}{8}$ " ) retirés précédemment.



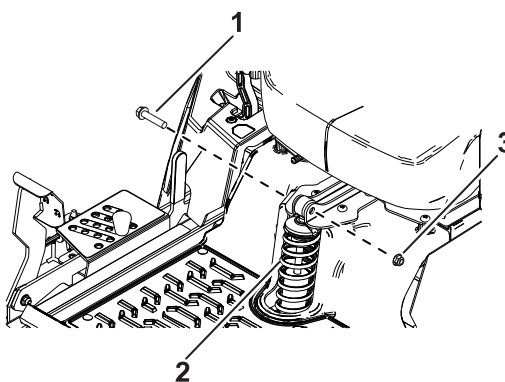
2. Placez le levier de verrouillage de came en position verrouillée, puis serrez le contre-écrou de came ( $\frac{1}{2}$ " ) à un couple de **15 à 16 N·m**.
3. Répétez cette procédure de l'autre côté.

## Dépose du ressort avant existant

1. Retirez le boulon et l'écrou à embase ( $\frac{3}{8}$ " ) qui fixent le ressort avant existant.

**Remarque :** Conservez les fixations.

2. Dépose du ressort avant existant.



G528841

① Boulon de roue

② Ressort avant

③ Écrou à embase ( $\frac{3}{8}$ " )

## Pose du nouveau ressort avant renforcé

Fixez le nouveau ressort avant à l'aide des 2 boulons et des 2 écrous à embase ( $\frac{3}{8}$ " ) retirés précédemment, comme montré.

