



Kit de meias-portas frontais

Veículo utilitário de passageiros Workman® UTX

Modelo nº 08117

Instruções de instalação

Instalação

Peças soltas

Utilize a tabela abaixo para verificar se todas as peças foram enviadas.

Descrição	Quantidade	Utilização
Nenhuma peça necessária	—	Preparação da máquina.
Estrutura da porta	2	Montagem das portas.
Suporte da articulação da porta	2	
Dobradiça superior esquerda	1	
Dobradiça superior direita	1	
Espaçadores	2	
Cavilha	4	
Porca de bloqueio (5/16 pol.)	2	
Suporte do trinco da porta	2	
Para-choques de borracha	4	
Trinco da porta esquerda	1	
porta direita	1	
Parafuso de cabeça sextavada (1/4 x 3/4 pol.)	4	
Parafuso de carroçaria (1/4 pol. x 3/4 pol.)	8	
Porca de bloqueio (1/4 pol.)	8	
Conjunto da porta esquerda	1	Instalação das portas.
Dobradiça inferior esquerda	1	
Conjunto da porta direita	1	
Dobradiça inferior direita	1	
Espaçadores	2	
Parafuso (5/16 pol. x 3/4 pol.)	4	
Parafuso do dormente (5/16 x 2 1/2 pol.)	2	
Batente da porta	2	
Anilha (5/16 pol.)	2	
Mola pneumática	2	
Nenhuma peça necessária	—	Ajuste da posição da porta.



Preparação da máquina

⚠ AVISO

Utilizar uma broca sem a devida proteção ocular pode permitir a entrada de detritos nos olhos, causando ferimentos.

Ao perfurar, utilize sempre proteção ocular.

1. Estacione a máquina numa superfície nivelada.
2. Mova a alavanca da transmissão para a posição P (estacionar).
3. Desligue o motor e retire a chave.
4. Levante a plataforma de carga.
5. Retire os parafusos do suporte do apoio de ombros e guarde-os para instalação posterior (Figura 1).

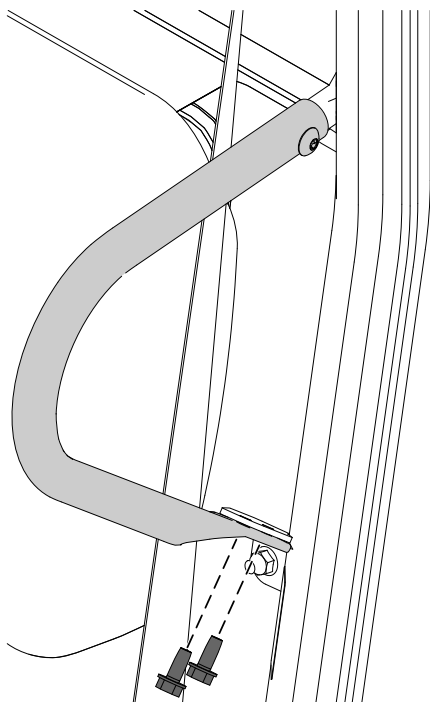
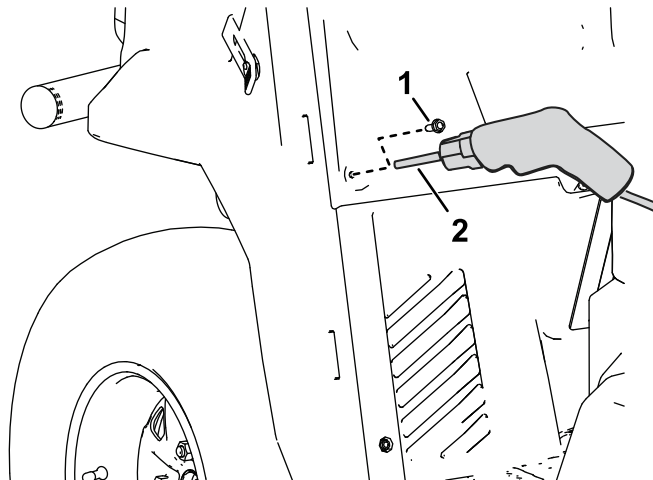


Figura 1

g446660

6. Retire os parafusos existentes ($\frac{1}{4} \times \frac{3}{4}$) do tubo da estrutura frontal no lado do operador e do passageiro (Figura 2).
7. Utilizando uma broca de $\frac{11}{32}$ pol. perfure através dos orifícios existentes ambos os lados do tubo da estrutura frontal no lado do operador e do passageiro como mostrado na Figura 2. Se a sua máquina tiver este furo no painel/estrutura, avance para o próximo procedimento.



g446706

Figura 2

1. Retire o parafuso existente.
2. Perfure utilizando uma broca de $\frac{11}{32}$ pol.

Montagem das portas

1. Prenda, sem apertar totalmente, a articulação da porta na ranhura da estrutura da porta utilizando dois parafusos de carroçaria e as porcas de bloqueio como mostrado na [Figura 3](#).

Nota: Não aperte totalmente os fixadores, a posição do suporte da articulação pode ter de ser ajustada antes de completar a instalação.

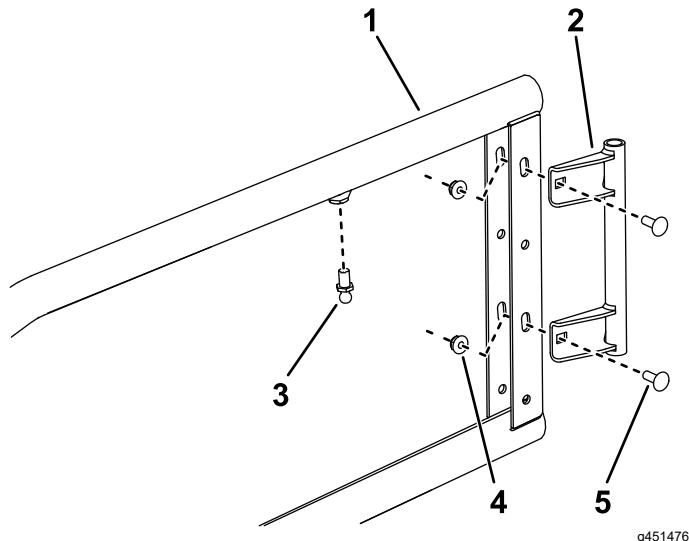


Figura 3

Instalação da porta esquerda mostrada

- | | |
|------------------------------------|---|
| 1. Estrutura da porta | 4. Porca de bloqueio (1/4 pol.) |
| 2. Suporte da articulação da porta | 5. Parafuso de carroçaria (1/4 pol. x 3/4 pol.) |
| 3. Cavilha | |

2. Instale uma cavilha na estrutura da porta como mostrado na [Figura 3](#); aperte-a com 10 a 12 N·m.
3. Instale uma cavilha na dobradiça superior esquerda como mostrado na [Figura 4](#); aperte-a com 10 a 12 N·m.

4. Instale a dobradiça superior esquerda e um espaçador na parte superior da articulação como mostrado na [Figura 4](#).

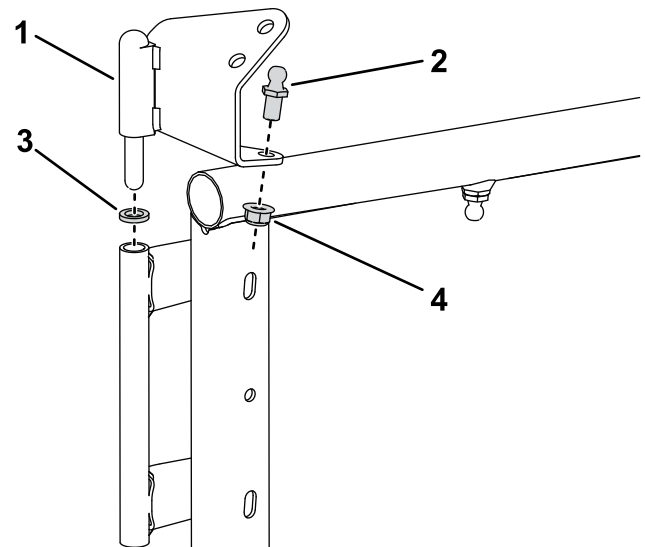


Figura 4

- | | |
|--------------------------------|----------------------------------|
| 1. Dobradiça superior esquerda | 3. Espaçador |
| 2. Cavilha | 4. Porca de bloqueio (5/16 pol.) |

5. Instale 2 para-choques de borracha no interior do conjunto da porta ([Figura 5](#)).
6. Instale os suportes do trinco da porta no conjunto da porta ([Figura 5](#)).

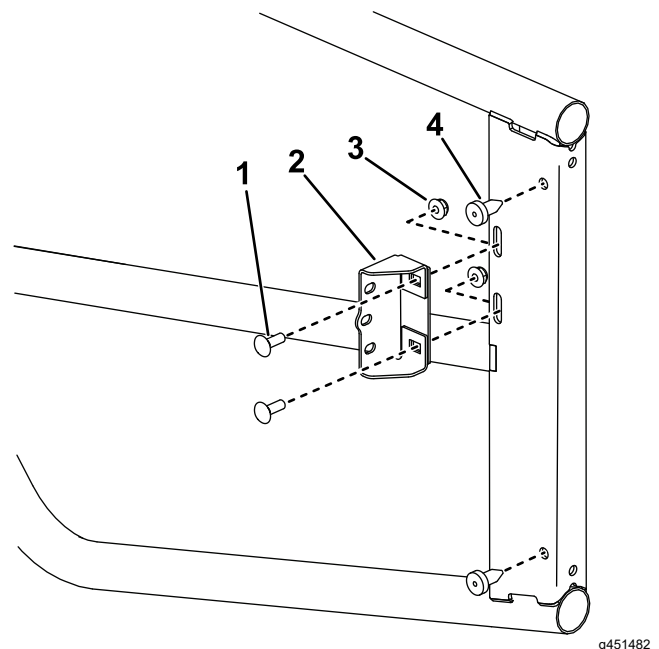


Figura 5

- | | |
|---|---------------------------------|
| 1. Parafuso de carroçaria (1/4 pol. x 3/4 pol.) | 3. Porca de bloqueio (1/4 pol.) |
| 2. Suporte do trinco da porta | 4. Para-choques de borracha |

7. Instale dois para-choques de borracha no interior do conjunto da porta ([Figura 6](#)).

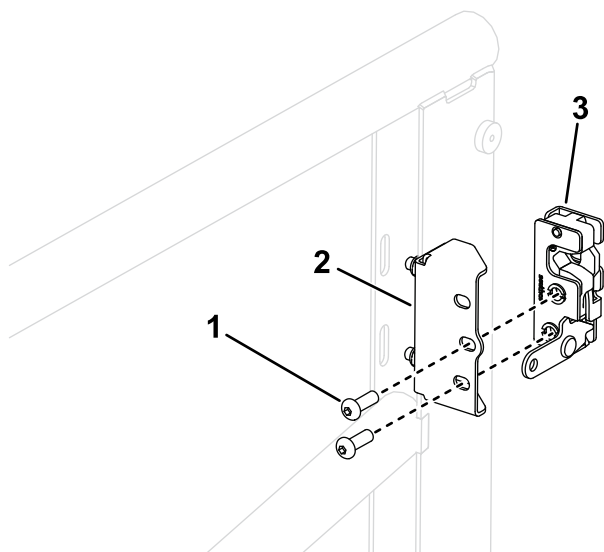


Figura 6

g451504

1. Parafuso de cabeça sextavada interior ($\frac{1}{4}$ x $\frac{3}{4}$ pol.)
2. Suporte do trinco da porta
3. Trinco da porta esquerda

8. Repita este processo para a porta do lado direito.

Nota: Este processo mostra a montagem da porta do lado do operador; para a montagem da porta do lado do passageiro, espelhe a posição das peças nas figuras.

Instalação das portas

1. Prenda, sem apertar totalmente, a dobradiça inferior à coluna ROPS utilizando dois parafusos ($\frac{5}{16}$ x $\frac{3}{4}$ pol.) como mostrado na [Figura 7](#).

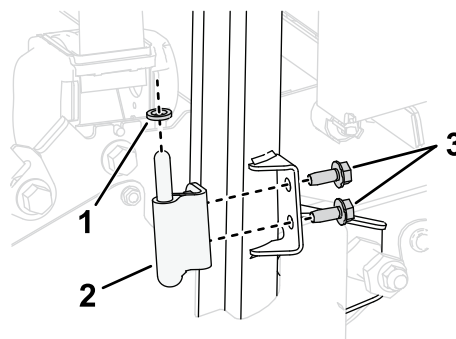


Figura 7

g451974

1. Espaçador
2. Dobradiça inferior
3. Parafuso ($\frac{5}{16}$ pol. x $\frac{3}{4}$ pol.)

2. Instale o suporte da articulação inferior no conjunto da porta e um espaçador na dobradiça inferior.

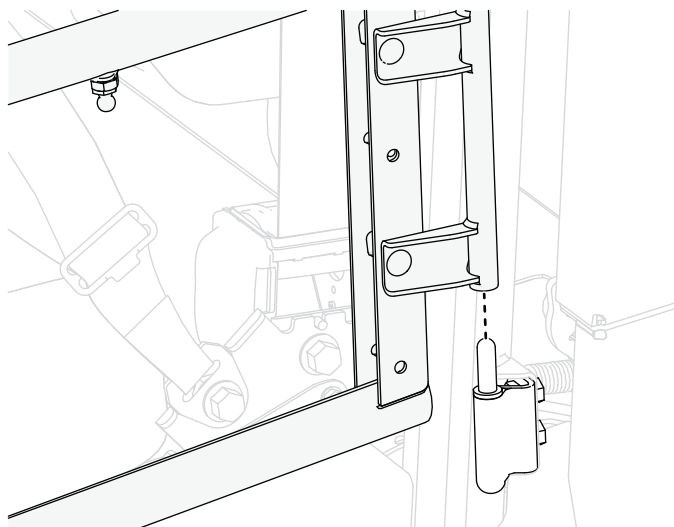


Figura 8

Instalação da porta esquerda mostrada

g452006

3. Prenda, sem apertar totalmente, a dobradiça superior do conjunto da porta ao suporte do apoio de ombros utilizando os parafusos removidos no passo 5 (Figura 9).

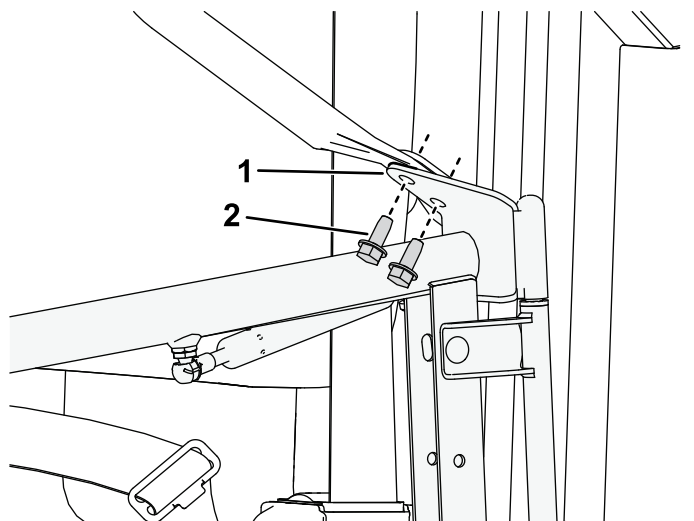


Figura 9

g446721

1. Dobradiça superior 2. Parafusos removidos anteriormente

4. Aplique um composto de bloqueio de roscas de resistência média nas roscas do parafuso do dormente (5/16 pol. x 1/2 pol.).
5. Insira o parafuso do dormente (5/16 x 2 1/2 pol.) através do orifício perfurado, na parte frontal do tubo da estrutura (Figura 10).

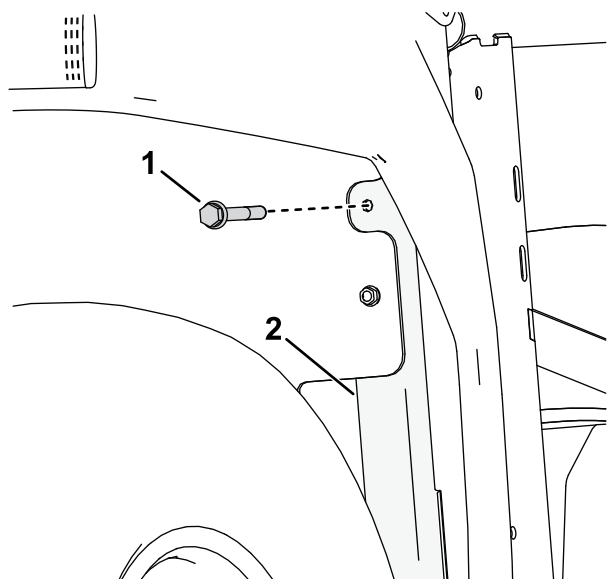


Figura 10

g446738

1. Parafuso do dormente (5/16 x 2 1/2 pol.) 2. Tubo da estrutura

6. Instale o dormente da porta e uma anilha (5/16 pol.) no parafuso do dormente (Figura 11).



Figura 11

g446743

1. Parafuso do dormente 3. Dormente da porta
2. Anilha

7. Aperte o parafusos do dormente com 10 a 12 N·m.
8. Instale uma mola a gás nas cavilhas, como mostrado na Figura 12, com a extremidade fixa encaixada na dobradiça superior.

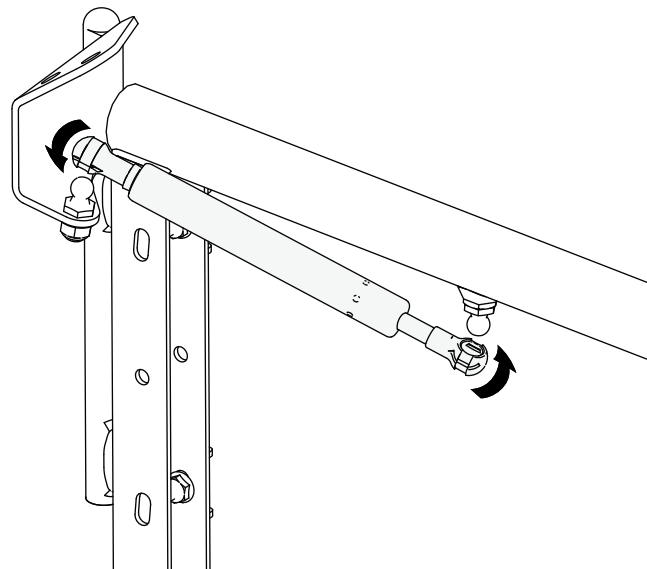


Figura 12

g451481

9. Repita este processo para a porta do outro lado.

Ajuste da posição da porta

1. Feche a porta e certifique-se de que o batente está preso no trinco; ajuste as posições da articulação da porta e do suporte do trinco da porta na estrutura da porta de forma a que a porta fique alinhada corretamente e possa abrir e fechar sem problemas.

Nota: Pode precisar de desapertar os fixadores da porta para ajudar a ajustar a porta.

2. Aperte as porcas de bloqueio que prendem o suporte do trinco da porta com 10 a 12 N·m.
3. Aperte as porcas de bloqueio que prendem os suportes das articulações das portas.
4. Aperte os parafusos das dobradiças com 20 a 24 N·m.
5. Repita este processo para a porta do outro lado.
6. Desça a plataforma de carga.

Notas:



Count on it.